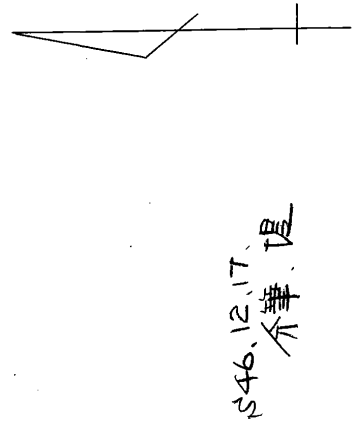


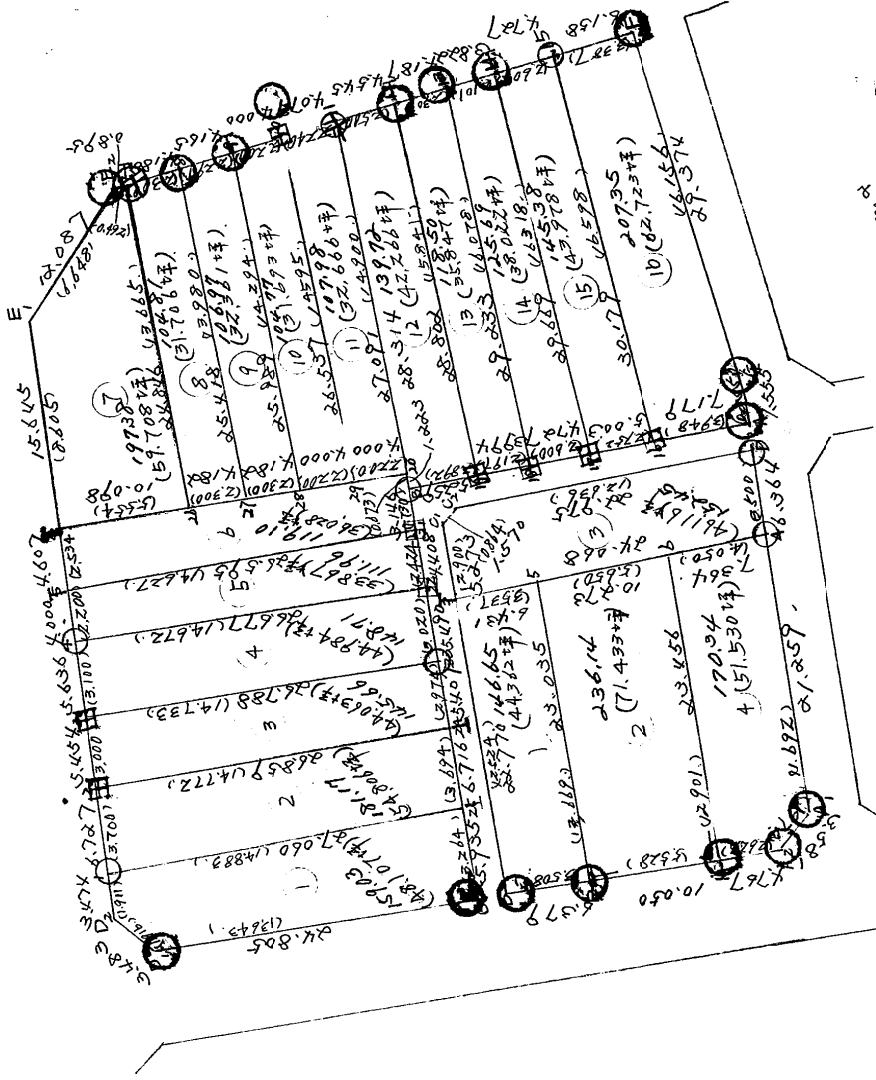
街廓原子一覽表用紙 (No. 31)

31

略
 計算面積 = 1617.2
 角切面積 = 1617.2
 換地面積 = 1617.2
 0.003坪



S46.12.17
 不筆堤

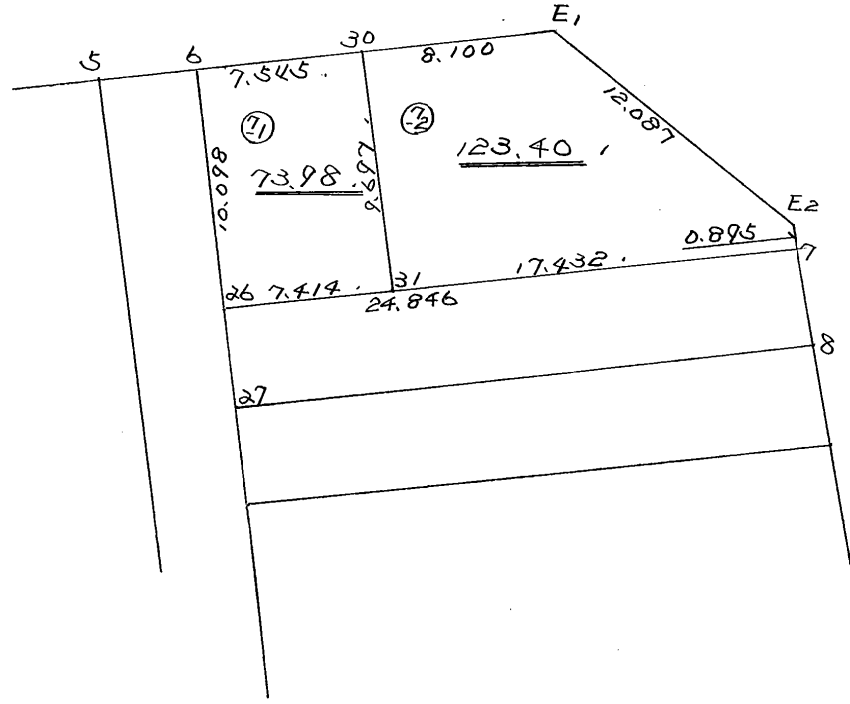


31-2 坪
 計算面積 = 1213.4145
 角切面積 = 1213.4145
 換地面積 = 1213.4145
 0.004坪

街廓原子一覽表用紙 (No. 31-184)

坪
 計算面積 = _____
 角切面積 = _____
 換地面積 = _____

略 図



街廓点坐標及街廓面積計算簿

街廓番号 (No. 3/BK-Y) | | | | |

点	方位角(A)			距離(S)	cosA	sinA	x	y	(3) 複緯距	(4) 複經距	(1) × (4)	(2) × (3)
					(1) S cos A	(2) S sin A						
A							3461.260	70493.081				
16	351	35	50	7.179	+ 7.102	- 1.049	3454.158	70494.130	+ 7.102	- 1.049	- 7.4499	- 7.4499
18	351	35	50	9.730	+ 9.626	- 1.422	3444.532	70495.552	+ 9.626	- 1.422	- 10.8835	- 10.8835
19	351	35	30	3.994	+ 3.951	- 0.584	3440.581	70496.136	+ 3.951	- 0.584	- 2.18042	- 2.18042
17	351	35	30	5.259	+ 5.202	- 0.769	3435.379	70496.905	+ 5.202	- 0.769	- 3.57845	- 3.57845
23	260	7	50	13.045	- 1.560	- 12.951	3436.939	70509.856	+ 50.202	- 20.599	+ 22.1344	- 650.1661
24	260	32	0	5.407	- 0.609	- 5.373	3437.548	70515.229	+ 48.033	- 38.923	+ 23.7041	- 258.0813
C	262	32	50	12.651	- 1.641	- 12.544	3439.189	70527.793	+ 45.783	- 56.840	+ 93.2744	- 574.3019
D	350	14	40	24.805	+ 24.633	- 2.918	3414.556	70530.691	+ 68.775	- 72.302	- 1781.0151	- 200.6854
D	29	55	20	3.483	+ 2.671	+ 2.235	3411.885	70528.456	+ 96.079	- 72.985	- 194.9429	+ 214.7365
E	84	16	17	45.543	+ 4.546	+ 45.316	3407.339	70483.140	+ 103.296	- 25.434	- 115.6229	+ 4680.9615
点檢点坐標計算										Σ		
										倍面積		
										面積		

不二測量株式会社

街廓点坐標及街廓面積計算簿

街廓番号 (No. 3184-1)

点	方位角(A)			距離(S)	cosA	sinA	x	y	(3) 複緯距	(4) 複經距	(1) × (4)	(2) × (3)
					(1) S cosA	(2) S sinA						
E1							3407.339	70428.140				
E2	124	55	10	12.087	-6919	+9.911	3414.258	70478.229	+100.923	+29.793	-206.1377	+1000.2478
F1	165	37	0	40.758	-39.481	+10.424	3453.739	70463.105	54.523	+49.828	-1967.2592	+551.9908
G1	255	23	50	29.374	-7.405	-28.425	3461.144	70491.530	7.637	+31.527	-233.4574	-217.0817
A	265	42	50	1.555	-0.116	-1.551	3461.260	70493.081	+0.116	+1.551	-0.1799	-0.1799
点檢点坐標計算										Σ	-4597.5662	1999.4026
											+149.1129	6447.9366
										倍面積	4448.4523	4448.4540
										面積		2224.22665
												672.828

不二測量株式会社

31BL-1

1/1

換地面積計算用紙(不正形用)

角頂	夾角	辺長	方位角	緯距		經距		複經距	倍面積		町地名番
				+	-	+	-		+	-	
C											
D ₁	(12643)	24.205	14-40	24.620		2.918		2.918		71.878	
D ₂	(12916)	2.480	39-55-20	2.671		2.284		3.406		9.618	
1	(12911)	3.474	84-16-20	2.347		3.457		2.486	0.725		
2f	(14888)	27.060	178-22-54		24.881	3.111		0.659		232.762	
C	(12264)	5.925	262-32-58		2.770			5.885		4.531	
				27.651	27.651	8.300	8.300				
									2.725	818.750	
										818.065	
										159.0325	
										48.107坪	
										672.825	
										672.825	
										103.	

不二測量株式会社

換地(面積計算用紙(不正形用))

角頂	夾角	辺長	方位角	緯距		経距		複経距	倍面積		町地名番
				+	-	+	-		+	-	
22								--			
23	(14.772)	26.859	243-25-18	26.682		3.077		-	3.077		82.187
24	(13.800)	5.454	84-16-20	2.944		5.407		-	0.737		2.295
23	(14.233)	26.788	172-31-10		26.617	3.020		+	7.728		205.543
24	(12.974)	5.407	260-12-0		0.609		5.370	+	5.370		5.272
								--			
				272-36	272-26	2.450	5.450	--			
								--			291.330
								--			145.665
								--			
								--			44.263
								--			
								--			
								--			
								--			
								--			
								--			

不二測量株式会社

換地面積計算用紙(不正形用)

角頂	夾角	辺長	方位角	緯距		経距		複経距	倍面積		町地名番
				+	-	+	-		+	-	
23											
3	(14733)	26.788	53-31-10	26.67		3.828		3.823		10.463	
4	(13100)	5.636	84-16-20	0.562		5.608		1.438		1.246	
22	(14472)	26.677	72-50-0		26.522	2.866		2.830		213.130	
23	(13020)	5.497	263-7-50		0.657		5.451	5.451		3.581	
				29.178	29.179	2.474	2.474				
										277.420	
										148.710	
										44.804	

不二測量株式会社

換地面積計算用紙(不正形用)

角頂	夾角	辺長	方位角	緯距		経距		複経距	倍面積		町地名番
				+	-	+	-		+	-	
22								--			
4	146°27'	26.677	50-52-0	26.622		2.866		-	2.866		71.212
5	(2200)'	4.000	84-16-20	2.299		3.980		-	1.752		0.619
21	146°27'	26.595	72-5-20		26.594	3.260		+	5.490		144.803
22	(2404)'	4.405	260-8-0		2.527		4.376	+	4.376		2.386
								--			
				26.921	26.921	7.242	7.242	--			
								--			
								--			233.920
								--			111.860
								--			
								--			33.867坪
								--			
								--			
								--			
								--			

不二測量株式会社

16

換地面積計算用紙(不正形用)

角頂	夾角	辺長	方位角	緯距		經距		複經距	倍面積		町地名番
				+	-	+	-		+	-	
21								--			
5	(14627)	26.594	52-57-20	26.594			3.202	--	3.202		16.097
6	(2534)	4.607	84-16-20	0.460		4.580		--	1.949		0.892
20	(14554)	26.462	173-23-7		26.290	3.010		+	5.654		148.643
B	(2875)	1.223	261-10-20		0.188		1.208	+	7.456		1.401
21	(1730)	3.143	262-8-10		0.376		3.124	+	3.124		1.174
								--			
				26.594	26.594	2.594	2.594	--			
								--			238.297
								--			119.1235
								--			
								--			30.22827
								--			
								--			
								--			
								--			
								--			
								--			
								--			

不二測量株式会社

換地面積計算用紙(不正形用)

角頂	夾角	辺長	方位角	緯距		經距		複經距	倍面積		町地名番
				+	-	+	-		+	-	
6								--			
E1	(120°05')	15.645	84-16-20	1.562		15.567		+	15.567	24.315	
E2	(66°45')	12.027	124-55-10		6.919	2.911		+	41.245		283.998
7	(104°52')	12.295	165-37-0		2.867	2.262		+	51.178		44.371
26	(136°65')	24.243	261-11-1		3.808		24.552	+	26.041		102.237
6	(55°57')	10.088	350-25-7	10.082			1.148	+	1.148	11.516	
								--			
				11.594	11.594	25.700	25.700	--			
								--			
								--		35.831	420.598
								--			394.767
								--			197.383
								--			
								--			59.708坪
								--			
								--			

不二測量株式会社

換地面積計算用紙(不正形用)

角頂	夾角	辺長	方位角	緯距		經距		複經距	倍面積		町地名番
				+	-	+	-		+	-	
26											
7	(136.65)	24.240	81-11-1	3.208		24.562		+	24.562	13.494	
8	(203.00)	4.122	165-37-0		4.051	1.229		+	50.143		203.138
27	(137.80)	25.418	261-8-48		2.912		25.115	+	24.471		101.974
26	(203.00)	4.122	35-25-7	4.155			0.476	+	0.476	1.977	
								--			
				7.262	7.262	25.591	25.591	--			
								--			
								--		95.471	305.103
								--			309.832
								--			104.816
								--			
								--			31.706 坪
								--			
								--			
								--			
								--			
								--			

不二測量株式会社

換地面積計算用紙(不正形用)

角頂	夾角	辺長	方位角	緯距		經距		複經距	面積		町地名番
				+	-	+	-		+	-	
27											
8	(13.980)	25.418	81-8-48	3.912		25.115		+	25.115	79.249	
9	(2.391)	4.165	165-3-0		4.034	1.231		+	51.245	206.193	
28	(14.294)	25.989	261-4-22		4.033		25.674	+	26.636	147.382	
27	(2.340)	4.182	353-28-7	4.155			0.476	+	0.476	1.977	
								--			
				2.067	2.067	26.150	26.150	--			
								--			
								--		100.226	314.105
								--			213.959
								--			106.979
								--			
								--			32.361
								--			
								--			
								--			
								--			

不二測量株式会社

換地面積計算用紙(不正形用)

角頂	夾角	辺長	方位角	緯距		経距		複経距	倍面積		町地名番
				+	-	+	-		+	-	
29								--			
10	(14575)	26.537	81-230	4.102		26.213		+	26.213	108.215	
11	(2242)	4.077	65-37-0		3.949	1.000		+	53.439		211.230
20	(14900)	27.091	261-10-20		4.157		26.271	+	27.681		115.269
29	(2200)	4.000	53-28-7	2.974			0.455	+	0.455	1.000	
								--			
				8.106	8.106	27.226	27.226	--			
								--			
								--		110.124	226.879
								--			215.975
								--			107.907
								--			32.666

不二測量株式会社

換地面積計算用紙(不正形用)

角頂	夾角	辺長	方位角	緯距		經距		複經距	倍面積		町地名番
				+	-	+	-		+	-	
B											
11	(1557.3)	28.314	21-10-22	4.345		27.829		+	27.829	121.568	
12	(2500)	4.545	165-37-0		4.402	1.129		+	57.087		251.286
19	(1584)	28.902	259-42-36		5.145		28.839	+	28.839		153.717
B	(2882)	5.259	351-35-30	5.202			0.769	+	0.769	4.100	
								--			
				9.547	9.547	29.108	29.108	--			
								--			
								--		125.568	405.813
								--			279.445
								--			139.722
								--			
								--			42.266
								--			
								--			
								--			
								--			
								--			

不二測量株式会社

換地面積計算用紙(不正形用)

角頂	夾角	辺長	方位角	緯距		経距		複経距	倍面積		町地名番
				+	-	+	-		+	-	
17								--			
14	116.318°	29.109	78-18-17	6.014		29.253		+	29.253	174.724	
15	126.00°	4.227	165-37-0		4.579	1.174		+	4.920		271.443
16	116.528°	22.179	257-47-8		6.285		29.496	+	30.952		197.666
17	127.52°	5.008	251-25-50	4.950			0.731	+	0.731	2.610	
								--			
				12.866	12.866	30.227	30.227	--			
								--		170.342	469.109
								--			292.767
								--			145.5035
								--			
								--			43.978
								--			
								--			
								--			
								--			
								--			
								--			
								--			

不二測量株式会社

街廓点坐標及街廓面積計算簿

街廓番号 (No. 310222)

点	方位角(A)	距離(S)	cosA	sinA	x	y	(3) 複緯距	(4) 複經距	(1) × (4)	(2) × (3)
			(1) S cosA	(2) S sinA						
A ₁					3464.532	70522.526				
A ₂	309 52 0	3.581	+ 2.280	- 2.761	3462.252	70526.287	+ 2.280	- 2.761	- 6.2950	- 6.2950
B	353 50 50	21.196	+ 2.1075	- 2.272	3441.777	70527.559	+ 25.605	- 7.794	- 164.2585	- 58.2427
C	42 43 40	22.770	+ 2.050	+ 22.591	3438.327	70501.968	+ 49.560	+ 12.1525	+ 38.5962	+ 1119.6097
C ₁	82 01 40	5.273	+ 0.594	+ 5.209	3437.233	70499.729	+ 50.004	+ 40.055	+ 20.9708	+ 277.1879
C ₂	127 30 15	1.570	- 0.956	+ 1.245	3433.689	70493.484	+ 52.642	+ 46.839	- 44.7780	+ 25.5092
D	171 21 50	22.975	- 2.2721	+ 3.604	3461.410	70495.080	+ 28.965	+ 51.488	- 469.2580	+ 98.5968
A ₁	260 50 40	27.620	- 3.122	- 27.446	3464.532	70522.526	+ 3.122	+ 27.446	- 15.6864	- 15.6864
点檢点坐標計算								Σ	- 4220.787	- 150.2241
								倍面積	+ 59.6670	+ 1561.4032
								面積	1411.2097	+ 1411.2097
									705.6048	210.4454

不二測量株式会社

3182~2

1681

換地面積計算用紙(不正形用)

角頂	夾角	辺長	方位角	緯距		経距		複経距	面積		町地名番
				+	-	+	-		+	-	
B								--			
A	112.237°	24.069	05128.50	20.802		0.565		-	0.365		24.854
C	129.00°	5.270	20.0140	0.596		5.239		-	1.891		1.120
C	108.645°	7.570	02730.5		0.956	1.245		+	4.590		4.090
D	126.630°	22.925	17128.50		22.721	0.404		+	9.242		209.989
E	135.500°	6.364	20.3040		0.719	6.020		+	6.020		4.546
								--			
				24.396	24.396	9.809	9.809	--			304.900
								--			152.450
								--			46.110
								--			
								--			
								--			
								--			
								--			
								--			
								--			
								--			
								--			

不二測量株式会社

3182-0

換地面積計算用紙(不正形用)

角頂	夾角	邊長	方位角	緯距		經距		複經距	倍面積		町地名番
				+	-	+	-		+	-	
A											
A ₂	(12970)°	2550	009000	2200		270				2295	
1	(12622)°	4707	255050	4740		051		2000		22.596	
6	(12901)°	20250	002000	2666		2000		16700	44.682		
4	(14050)°	7314	1712050		2280	1091		4155		299.701	
A ₁	(11492)°	21259	2601050		2409	2120		2120		50.768	
				9606	9606	24394	24394		44.682	325.380	
										344.698	
										170.349	
										51.500	

不二測量株式会社