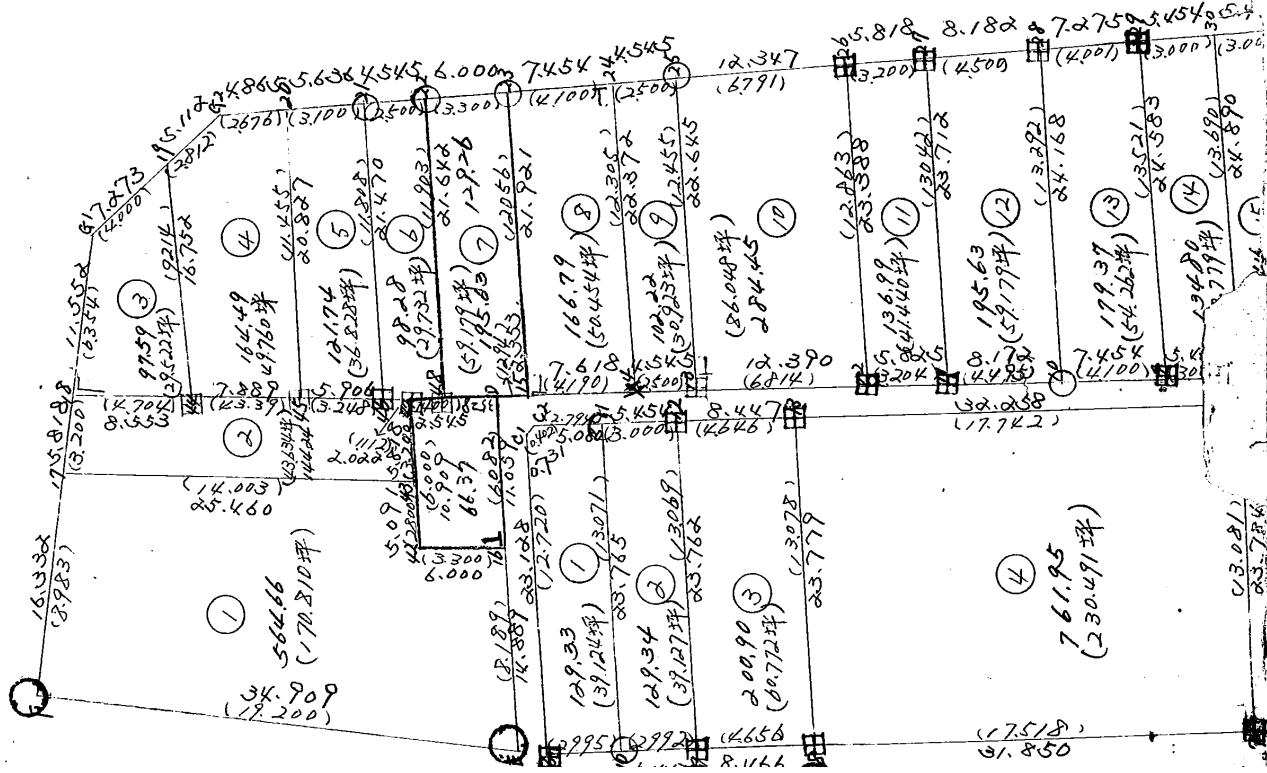
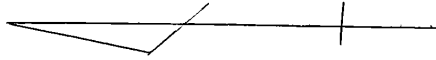


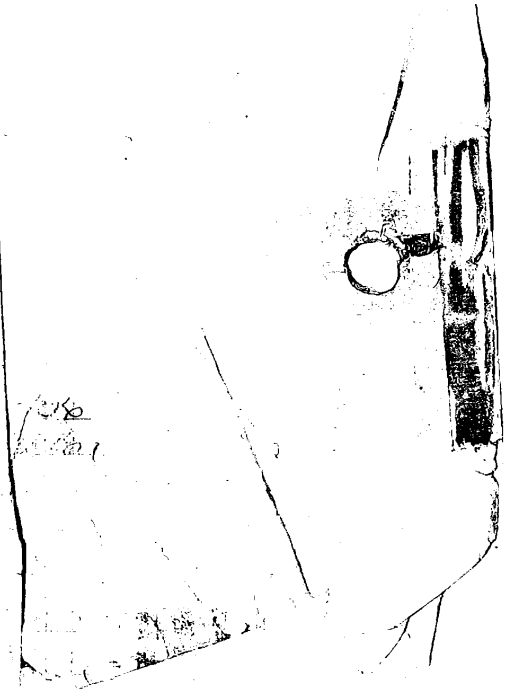
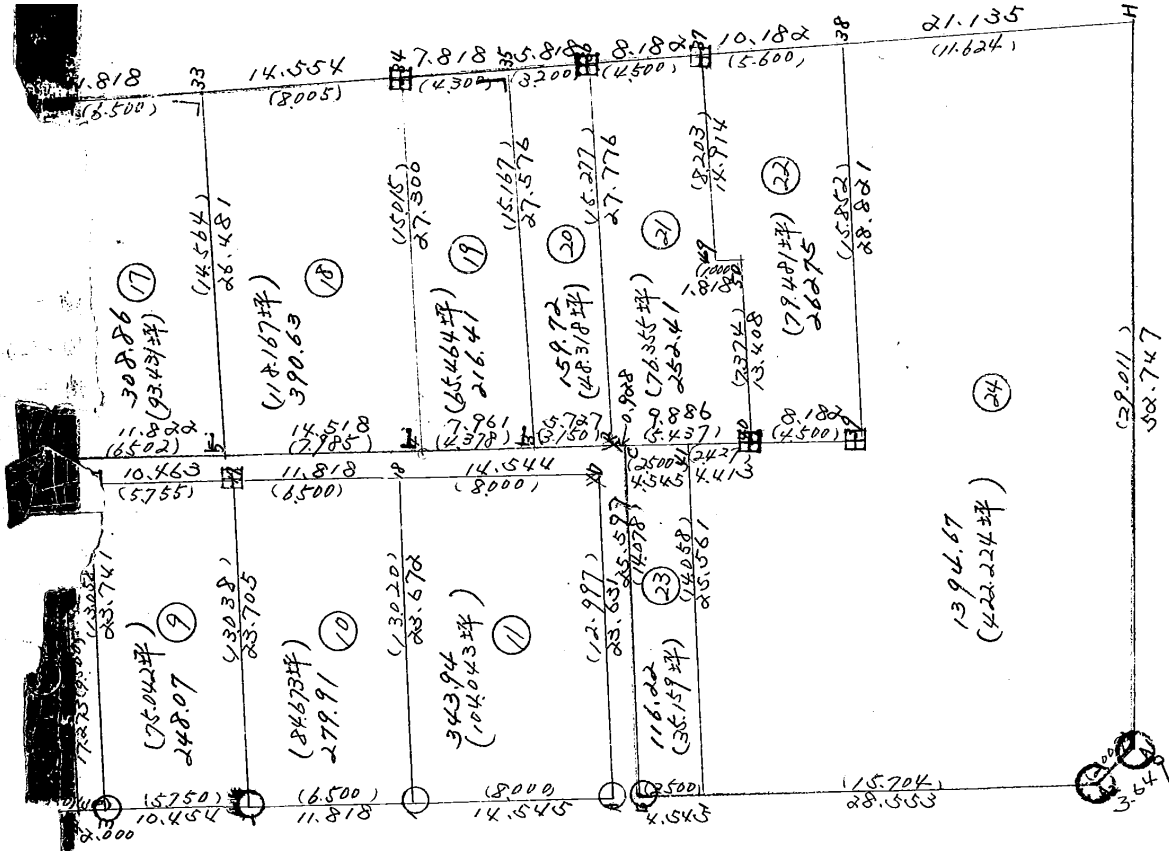
23



23-1 坪

計算面積 = ~~11111.1111~~ 坪
 角切面積 = ~~11111.1111~~ 坪
 換地面積 = ~~11111.1111~~ 坪

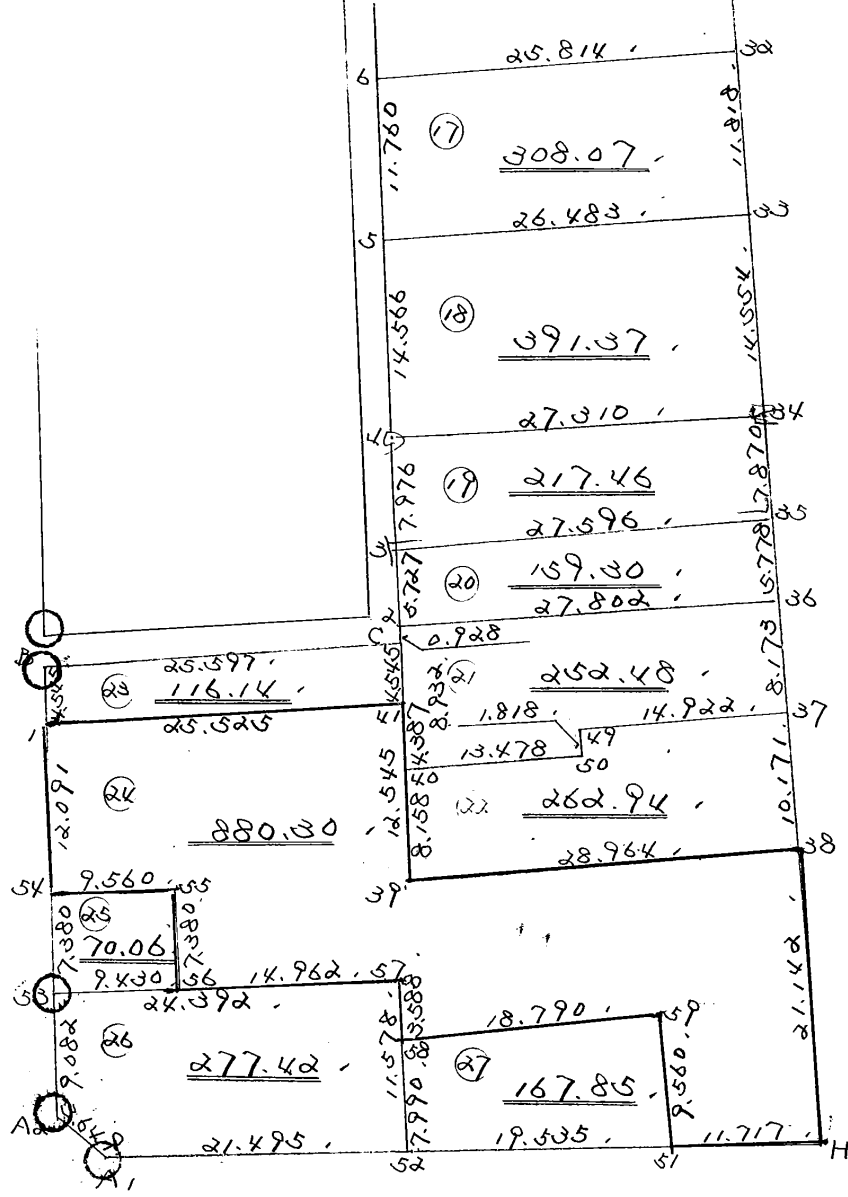
6106.82坪
 - 5106.81坪
 900坪



街廓原子一覽表用紙 (No. 23-1BL)

略 区

計算面積 = _____ 坪
 角切面積 = _____
 換地面積 = _____



50.11.15
分筆

街廓点坐標及街廓面積計算簿

街廓番号 (No. 232-1) | 1 |

点	方位角(A)			距離(S)	CosA		SinA		X	Y	(3) 複緯距	(4) 複經距	(1) × (4)	(2) × (3)		
					(1) SCosA	(2) SSinA										
A ₁	311	30	0	3.649	+ 2.418	- 2.733	3335.333	70538.235	+ 2.418	- 2.733	- 6.6083	- 6.6083				
B	356	54	40	33.097	+ 33.049	- 1.253	3302.284	70541.018	+ 37.285	- 7.1249	+ 239.5722	- 67.5489				
C	36	3	50	25.597	+ 1.257	+ 25.537	3300.527	70515.451	+ 72.691	+ 16.505	+ 28.9972	+ 1856.3100				
Z	357	21	20	0.928	+ 0.927	- 0.243	3299.600	70515.524	+ 75.375	+ 11.977	+ 38.9330	- 3.2411				
U	356	4	15	13.588	+ 13.656	- 0.935	3285.744	70516.462	+ 89.958	+ 11.018	+ 560.1418	- 84.3316				
12	357	15	10	69.615	+ 69.538	- 3.276	3216.406	70518.738	+ 173.152	+ 36.804	+ 2559.2765	- 567.2459				
15	357	32	23	24.553	+ 24.530	- 1.254	3191.876	70520.792	+ 367.220	+ 32.470	+ 796.5872	- 281.6478				
D	357	32	20	2.353	+ 2.351	- 0.101	3189.525	70520.893	+ 294.101	+ 31.319	+ 73.6309	- 29.7142				
16	265	3	10	1.059	- 0.954	- 11.018	3190.479	70531.911	+ 295.493	+ 20.200	- 19.2708	- 325.7969				
E	265	3	10	14.989	- 1.254	- 14.734	3191.763	70546.745	+ 293.110	- 5.652	+ 7.1257	- 4350.2188				
点檢点坐標計算																
												Σ	- 265.4515	- 8646.3945		
												倍面積	+ 20.64825	+ 1856.3100		
												面積				

不二測量株式会社

街廓点坐標及街廓面積計算簿

街廓番号 (No. 326-1)

点	方位角(A)			距離(S)	CosA		SinA		X	Y	(3) 複緯距	(4) 複經距	(1) × (4)	(2) × (3)	
					(1) SCosA	(2) S SinA									
E								3191.763	70546.745						
F	5	25	30	34.909	+	34.753	+	3.299	3157.010	70443.446	+ 326.729	- 17.187	- 597.2998	+ 1077.8789	
18	75	34	62	22.150	-	21.090	+	22.051	3158.100	70421.385	+ 359.392	+ 8.163	- 17.0606	+ 7924.9529	
G ₁	85	36	31	11.552	-	1.129	+	11.487	3150.229	70508.298	+ 356.173	+ 41.711	- 47.0917	+ 4094.9209	
G ₂	134	48	40	12.385	-	8.731	+	5.784	3165.960	70501.114	+ 346.313	+ 61.992	- 541.2521	+ 3042.0133	
28	174	7	46	28.500	-	28.351	+	2.915	3197.311	70498.199	+ 309.231	+ 73.691	- 2089.2135	+ 901.4083	
29	174	5	38	38.167	-	37.965	+	3.120	3235.276	70494.277	+ 242.915	+ 80.526	+ 7057.1695	+ 952.2268	
37	174	4	20	70.149	-	69.774	+	7.246	3305.050	70487.033	+ 135.176	+ 91.692	- 6397.7176	+ 979.4852	
H	174	2	2	31.317	-	31.147	+	3.255	3336.197	70483.778	+ 34.255	+ 102.193	- 3183.0053	+ 111.5000	
A ₁	268	18	42	53.747	-	1.554	-	53.724	3337.751	70536.502	+ 1.554	+ 52.724	- 81.9330	- 81.9330	
													- 16011.7431	- 81.9330	
点檢点坐標計算															
												Σ	- 16277.1944	- 8728.3275	
												倍面積	+ 4064.8257	+ 20949.6963	
												面積	12212.3687	12212.3688	
													61061843		
													1847.1204		
													Σ	- 1847.00	
														0.12	

不二測量株式会社

街角点座標及街区面積計算簿

街区番号 (No. 23-1BL)

点	方向角(A)	距離(S)	$\frac{\cos A}{(1) S \cos A}$	$\frac{\sin A}{(2) S \sin A}$	X	Y	(3) 複緯距	(4) 複經距	(1) × (4)	(2) × (3)
A ₂					3335333	70539235				
B	4565440	33098	33049	1783	3302284	70541018				
C	863550	25597	1757	25537	3300527	70515481				
4	356630	14631	14597	0993	3285930	70516474				
6	3571925	26326	26297	1228	3259633	70517702				
12	3571810	43275	43227	2036	3216406	70519738				
15	3573223	24553	24530	1054	3191876	70520792				
D	3573220	2353	2351	0101	3189525	70520893				
E	265310	25948	2238	25852	3191763	70546745				
F	52520	34909	34753	3299	3157010	70543446				
18	952452	22150	2090	220513	3159100	70521395				
G ₁	953631	11552	1129	11497	3160229	70509898				
G ₂	1344940	8731	8731	8784	3168960	70501114				
点検点座標計算								Σ		
								倍面積		
								面積		

不二測量株式会社

街角点座標及街区面積計算簿

街区番号 (No. 23-1BL)

2

点	方向角(A)	距離(S)	Cos A		sin A		X	Y	(3) 複緯距	(4) 複經距	(1) × (4)	(2) × (3)
			(1) SCos A	(2) Ssin A								
24	174 7 46	28.500	28.351	2.9153	1973.11	70498.199						
29	174 6 18	38.167	37.965	3.9203	2352.76	70494.279						
34	174 4 20	48.331	48.073	4.9933	2833.49	70489.286						
H	174 3 0	53.134	52.848	5.5083	336.197	70483.778						
A1	268 18 42	52.747	1.554	52.724	337.75	70536.502						
A2	311 30 0	3.649	2.418	2.733	333.533	70539.235						
点検点座標計算									Σ			
									倍面積			
									面積			6105.820

不二測量株式会社

換地面積計算用紙(不正形用)

不二測量株式会社

角頂	夾角	辺長	方位角	緯距		經距		複經距	倍面積		町地名番
				+	-	+	-		+	-	
E											
F	(19.200)	34.707	25.25.20	34.263		3.299		3.299	114.650		
17	(8.988)	16.332	25.26.50		1.541	16.269		33.807		35.222	
43	(14.003)	25.460	17.2.50		25.460	0.059		39.125		997.395	
42	(2.800)	5.091	26.30.50		0.475		5.069	34.165		16.228	
16	(13.300)	6.000	17.16.30		5.999	0.286		39.382		174.086	
E	(8.189)	14.889	26.5.10		1.270		14.834			19.156	
				34.263	34.263	19.703	19.703		114.650	1243.977	
										1129.327	
										564.663	
										170.810	
										1847	116
										1847	130
											004

11

23BL~1

換地面積計算用紙(不正形用)

角頂	夾角	辺長	方位角	緯距		経距		複経距	倍面積		町地名番
				+	-	+	-		+	-	
43								--			
17	(14.003)	25.460	52-52-2	25.460		0.059		--	0.059		1.002
18	(3.200)	5.818	85-24-50		0.548	5.792		+	5.792		3.115
44	(4.704)	2.553	128-35-28		0.553	0.061		+-	11.527		28.590
45	(4.339)	2.889	120-54-41		2.889		0.036	-+	11.542		21.133
46	(3.248)	5.906	120-25-2		5.906		0.043	-	11.573		62.759
47	(1.112)	2.020	177-47-20		2.020	0.078		-	11.508		23.246
43	(3.200)	5.818	246-38-50		0.548		5.792	-	5.792		3.115
								--			
				25.460	25.460	5.831	5.831	--			288.490
								--			104.225
								--			43.634
								--			
								--			
								--			
								--			
								--			
								--			
								--			

不二測量株式会社

23BL~1

換地面積計算用紙(不正形用)

角頂	夾角	辺長	方位角	緯距		經距		複經距	倍面積		町地名番
				+	-	+	-		+	-	
44								--			
18	(4.704)	8.553	35°13'29"	8.553				0.061		0.521	
51	(4.354)	11.553	35°26'31"		1.129	11.457		11.375		12.822	
19	(4.000)	7.272	34°49'40"		5.127	5.152		28.130		123.729	
44	(9.214)	16.272	262°7'10"		2.277		16.594	14.574		38.116	
								--			
				8.553	8.553	16.655	16.655			185.188	
								--		97.594	
								--		77.522	
								--			
								--			
								--			
								--			
								--			
								--			
								--			
								--			
								--			
								--			
								--			
								--			
								--			

不二測量株式会社

23BL~1

換地面積計算用紙(不正形用)

角頂	夾角	辺長	方位角	緯距		経距		複経距	倍面積		町地名番
				+	-	+	-		+	-	
48								--			
44	(4.339)	2.889	2~5~11	2.889		2.836		-	0.236	0.284	
19	(9.214)	16.572	52~7~10	2.282		16.574		-	16.664	38.281	
52	(2.812)	5.112	14~49~40		3.604	3.624		-	36.886		132.937
20	(2.474)	4.265	10~7~50		4.239	4.498		-	41.810		198.447
45	(11.455)	20.227	265~12~2		1.243		20.254	-	20.254		36.174
								--			
				10.156	10.186	20.254	20.254	--		38.546	367.558
								---			328.993
								---			162.496
								---			49.760坪

不二測量株式会社

23BL-1

換地面積計算用紙(不正形用)

角頂	夾角	辺長	方位角	緯距		経距		複経距	倍面積		町地名番
				+	-	+	-		+	-	
46											
45	(13.248)	5706.0~25~2		5.906		0.043		+	1.843	0.253	
20	(11.455)	2027.85~2~0		1.743		20.254		-	20.840	76.324	
21	(3.100)	5.636.74~7~50			5.606	0.576		-	42.120		236.025
46	(11.808)	21870.244~2~23			2.043		21.373	-	21.373		23.665
				7.649	7.648	21.373	21.373			36.577	280.070
											243.493
											121.746
											36.828

不二測量株式会社

232621

換地面積計算用紙(不正形用)

角頂	夾角	辺長	方位角	緯距		経距		複経距	倍面積		町地名番
				+	-	+	-		+	-	
40								--			
47	(11.400)	2,515.35~5.12		2,536		0.218		0.218		0.512	
46	(11.112)	2,127.357~47.20		2,020		0.078		0.514		1.028	
21	(11.808)	21,470.84~32.23		2,043		21,273		+	30,731	42,454	
22	(2.500)	4,545.04~7.50			4,521	0.465		+	42,619	192,680	
48	(11.908)	21,612.26~29.21			2,078		21,417		21,417	44,764	
								--			
				6,579	6,579	21,208	21,208	--		42,419	239,134
								--			186,479
								--			98,239.1
								--			29,732.坪
								--			
								--			
								--			
								--			
								--			
								--			
								--			
								--			
								--			

不二測量株式会社

(20 BL)

換地面積計算用紙

角頂	夾角	辺長	方位角	x		y		複經距	倍面積		町地名番
				+	-	+	-		+	-	
48								--			7-2
22		21.64284	29 24	2.078		21.542		+	21.542	44.764	
23		6.000174	7 50		5.969	0.614		+	43.698	260.833	
15		21.921264	48 54		1.981		21.931	+	22.481	44.534	
D		2.353357	32 20	2.351			0.101	+	0.549	1.290	
48		3.528356	21 35	3.521			0.224	+	0.224	0.788	
								--			
				7.950	7.950	22.156	22.156	--		46.842	305.367
								--			258.525
								--		1/2	129.262

2302~1

換地面積計算用紙(不正形用)

角頂	夾角	辺長	方位角	緯距		經距		複經距	倍面積		町地名番
				+	-	+	-		+	-	
15											
D	(1.294)	2.353	357-32-20	2.351		0.101		0.101		0.297	
16	(1.082)	11.059	265-3-10		0.854	11.018		11.220	10.703		
12	(1.300)	8.000	357-16-30	5.993		0.207		22.624		124.986	
17	(1.000)	10.809	84-35-50	1.018		10.823		11.848		12.163	
18	(1.400)	2.545	75-5-12		2.536	0.218		0.268	2.201		
22	(1.803)	21.642	84-29-24	2.078		21.542		20.893	13.413		
23	(1.300)	8.000	74-7-50		5.969	0.414		43.043		254.943	
15	(12.056)	21.221	264-48-54		1.881	21.231		21.831		43.247	
				11.440	11.440	33.233	33.233			56.317	447.581
											391.269
											195.634
											59.178坪

不二測量株式会社

換地面積計算用紙(不正形用)

角頂	夾角	辺長	方位角	緯距		經距		複經距	倍面積		町地名番
				+	-	+	-		+	-	
14								--			
15	(4.190)	7.618	357-22-20	7.611		0.827		=	0.827		2.488
23	(12.053)	21.821	84-48-54	1.981		21.831		+	21.127	21.941	
24	(4.100)	7.454	24-7-6		7.415	0.722		-	43.270		304.198
14	(12.305)	22.372	24-25-6		21.74		22.264	-	22.364		48.440
								--			
				8.592	8.592	22.593	22.593	--		41.951	375.536
								--			383.584
								--			166.792
								--			52.458
								--			
								--			
								--			
								--			
								--			
								--			
								--			
								--			
								--			

不二測量株式会社

23BL~1

換地面積計算用紙(不正形用)

角頂	夾角	辺長	方位角	緯距		經距		複經距	面積		町地名番
				+	-	+	-		+	-	
13											
14	(2.500)	4.546	357-32-20	4.541		0.185		0.185		2.855	
24	(12.305)	22.372	74-25-6	2.176		22.266		21.876	47.602		
25	(2.500)	4.546	174-6-20		4.521	0.467		44.609		201.677	
13	(12.455)	22.426	264-26-6		2.186		22.538	22.538		49.493	
				4.717	1.317	22.733	22.733		47.602	252.055	
										204.452	
										103.226	
										30.923	

不二測量株式会社

238A-1

換地面積計算用紙(不正形用)

角頂	夾角	辺長	方位角	緯距		経距		複経距	倍面積		町地名番
				+	-	+	-		+	-	
12											
13	(6.814)	12.390	357-32-20	12.878		2.632		2.632		6.525	
25	(12.454)	22.845	34-26-6	2.172		22.538		2.172	47.156		
26	(6.791)	12.347	74-6-20		12.282	1.269		1.269		546.141	
12	(12.869)	23.388	264-22-33		2.292		23.275	2.292		53.846	
				14.574	14.574	23.807	23.807		47.156	616.072	
										568.916	
										284.458	
										86.245	

不二測量株式会社

換地面積計算用紙(不正形用)

角頂	夾角	辺長	方位角	緯距		経距		複経距	倍面積		町地名番
				+	-	+	-		+	-	
11								--			
12	(12.204)	5.825	357-18-10	5.818		0.274		0.274		1.694	
26	(12.863)	23.388	24-22-33	2.282		23.274		23.274	52.090		
27	(12.200)	5.818	174-6-20		5.787	0.587		46.499		249.668	
11	(12.842)	23.712	254-22-40		2.323		23.598	23.598		52.818	
								--			
				5.110	5.110	23.872	23.872		52.090	326.080	
										273.990	
										136.995	
										11.440	

不二測量株式会社

2392-1

換地面積計算用紙(不正形用)

角頂	夾角	辺長	方位角	緯距		經距		複經距	倍面積		町地名番
				+	-	+	-		+	-	
10								--			
11	(14.495)	8.177	37-18-10	8.163		0.984		--	0.388		3.134
27	(13.042)	23.712	84-22-10	2.823		23.578		7-	22.838	53.034	
28	(4.500)	5.183	174-6-20		5.139	2.840		7-	4.218		294.714
10	(13.292)	24.687	264-25-38		2.347		24.654	7-	24.134		56.454
								--			
				10.438	10.438	24.438	24.438	--		53.034	444.302
								--			391.368
								--			195.634
								--			59.179
								--			
								--			
								--			
								--			
								--			
								--			
								--			
								--			
								--			
								--			

不二測量株式会社

23BL-1

換地面積計算用紙(不正形用)

角頂	夾角	辺長	方位角	緯距		経距		複経距	倍面積		町地名番
				+	-	+	-		+	-	
9								--			
10	(4.100)	7.454	37-18-19	7.406		0.351		--	0.351		2.613
28	(13.292)	24.168	84-25-38	2.347		24.054		+	23.262	54.297	
29	(4.001)	7.274	124-6-20		7.236	0.247		+	48.163		348.435
9	(13.521)	24.523	264-1-47		2.557		24.450	+	24.450		62.158
								--			
				8.283	7.283	24.801	24.801	--		54.807	413.566
								--			358.719
								--			179.379
								--			54.262
								--			
								--			
								--			
								--			
								--			
								--			
								--			
								--			
								--			
								--			
								--			

不二測量株式会社

換地面積計算用紙(不正形用)

23BL-1

角頂	夾角	辺長	方位角	緯距		経距		複経距	倍面積		町地名番
				+	-	+	-		+	-	
5								--			
9	(12.000)	5.454	357-12-10	4.265			4.367	-	0.257		1.200
29	(12.521)	24.573	24-1-47	2.557		24.450		+	23.936	61.204	
30	(12.000)	5.454	174-4-30		5.425	0.563		-	48.949		265.548
8	(12.690)	24.870	244-3-1		2.580		24.756	-	24.756		13.870
								--			
				2.005	2.005	24.013	25.013	--		61.204	330.818
								--			269.610
								--			132.807
								--			40.779
								--			
								--			
								--			
								--			
								--			
								--			
								--			
								--			

不二測量株式会社

1/51

23BL-1

換地面積計算用紙(不正形用)

角頂	夾角	辺長	方位角	緯距		経距		複経距	倍面積		町地名番
				+	-	+	-		+	-	
6								--			
7	(5.918)	10.749	37-18-10	10.748			0.506	--	0.506		5.438
31	(2.386)	25.206	83-43-58	2.259		25.255		-	24.043	66.334	
32	(6.972)	11.451	74-4-20		10.282	1.163		-	50.240		552.238
6	(14.198)	25.814	264-24-32		2.514		25.691	+	25.691		64.612
								--			
					13.507	13.507	26.197	26.197	--	66.334	622.288
								--			555.914
								--			277.977
								--			84.088
								--			
								--			
								--			
								--			
								--			
								--			
								--			
								--			
								--			
								--			

不二測量株式会社

23BL21

換地面積計算用紙(不正形用)

角頂	夾角	辺長	方位角	緯距		経距		複経距	倍面積		町地名番
				+	-	+	-		+	-	
5								--			
6	(6.502)	11.822	37-18-10	11.809		0.556		--	0.556		6.556
22	(14.198)	26.814	34-24-32	2.515		25.691		+	24.579	61.816	
33	(6.500)	11.818	24-14-20		11.766	1.221		+	51.491		625.276
5	(14.564)	26.851	24-25-58		2.568		26.356	+	26.356		67.728
								--			
				14.324	14.324	26.917	26.917	--		61.816	679.549
								--			617.733
								--			308.866 ✓
								--			9.3.431 54
								--			
								--			
								--			
								--			
								--			
								--			
								--			
								--			
								--			

不二測量株式会社

換地面積計算用紙 (不正形用)

角頂	夾角	辺長	方位角	緯距		経距		複経距	倍面積		町地名番
				+	-	+	-		+	-	
	⑦										⑦
5											
6		11,760	357.1935	11,747		0,548					
32		25,814	84.2432	2,515		25,691					
33		11,818	174.420		11,755	1,221					
5		26,483	264.345		2,507	26,364					
										400,070	

不二測量株式会社

23-1 BL

換地面積計算用紙 (不正形用)

角頂	夾角	辺長	方位角	緯距		経距		複経距	倍面積		町地名番
				+	-	+	-		+	-	
	Ⓚ										Ⓚ
4											
5		14,566	357 19 35	14,550			0,680				
33		26,483	84 34 5	2,507		26,364					
34		14,554	174 4 20		14,476	1,504					
4		27,310	264 34 37		2,581		27,188				
										391,378	

不二測量株式会社

23-1BL

換地
面積
計算
用紙
(不正
形用)

角頂	夾角	邊長	方位角	緯距		經距		復經距	倍面積		町地名番
				+	-	+	-		+	-	
	①										①
ウ											
ク		7.976	356 630	7.957			0.541				
ウク		27.310	84 34 37	2.581		27.888					
ウク		7.870	174 3 0		7.828	0.816					
ウ		27.596	264 21 52		2.710		27.463				
										217.451	

不二測量株式会社

換地面積計算用紙 (不正形用)

角頂	夾角	辺長	方位角	緯距		経距		複経距	倍面積		町地名番
				+	-	+	-		+	-	
	20										20
2											
3		5727.056	630	5.714			0389				
35		27596.84	2152	2.710		27.463					
36		5.778	17430		5.747	0599					
2		27802.264	2828		2.677		27.673				
										159308	

不二測量株式会社

換地面積計算用紙 (不正形用)

角頂	夾角	辺長	方位角	緯距		経距		復経距	倍面積		町地名番
				+	-	+	-		+	-	
	⊗										⊗
40											
C		8.932	357 49 13	8.926			0.340				
2		0.928	356 6 30	0.926			0.063				
36		27.802	84 28 28	26.77		27673					
37		8.173	174 3 0		8.129	0.847					
49		14.922	264 31 13		14.25	14.854					
50		1.818	174 47 29		1.810	0.165					
40		13.478	265 2 29		1.165	13.428					
										252480	

不二測量株式会社

換地面積計算用紙 (不正形用)

角頂	夾角	辺長	方位角	緯距		経距		複経距	倍面積		町地名番
				+	-	+	-		+	-	
	22										22
39											
40		8.158	357 49 13	8.152			0310				
50		13.478	85 22 29	1.165		13428					
49		1.818	354 47 29	1.810			0.165				
37		14.922	84 31 13	1425		14854					
38		10.171	174 3 0		10.116	1054					
39		28.964	265 10 31		2.436		28.861				
										262.946	

不二測量株式会社

換地面積計算用紙 (不正形用)

角頂	夾角	辺長	方位角	緯距		経距		複経距	倍面積		町地名番
				+	-	+	-		+	-	
	⊙										⊙
A											
B		4545.56	54 40	4.938			0.245				
C		2559.7	86 3 50	1.757		2553.7					
41		4545.177	49 13		4.542	0.173					
1		2552.5	266 3 43		1.753		2546.5				
										116.141	

不二測量株式会社

換地面积計算用紙 (不正形用)

角頂	夾角	辺長	方位角	緯距		経距		複経距	倍面積		町地名番
				+	-	+	-		+	-	
	20										20
56											
55		7.380	357 54 58	7.375			0.268				
54		9.560	268 17 52		0.284		9.556				
1		12.091	356 54 40	12.073			0.651				
41		25.525	86 3 43	1.753		25.465					
39		12.545	77 49 13		12.536	0.477					
38		28.964	85 10 31	2.436		28.861					
H		21.142	174 3 0		21.028	2.192					
51		11.717	268 18 42		0.345		11.712				
59		9.560	353 31 38	9.499			1.078				
58		18.790	263 37 13		2.088		18.673				
57		3.588	358 23 11	3.586			0.101				
56		14.962	268 18 39		0.441		14.956				
										880308	

不二測量株式会社

23-15L

換地面積計算用紙 (不正形用)

角頂	夾角	辺長	方位角	緯距		経距		複経距	倍面積		町地名番
				+	-	+	-		+	-	
	②										②
53											
54		7.380	356 54 40	7.369			0.398				
55		9.560	88 17 52	0.284		9.555					
56		7.380	177 54 58		7.375	0.268					
53		9.430	268 18 39		0.278		9.425				
										70.061	

不二測量株式会社

換地面積計算用紙
(不正形用)

角頂	夾角	辺長	方位角	緯距		経距		複経距	倍面積		町地名番
				+	-	+	-		+	-	
	26°										26
A2											
S3		9.082	556 54 40	9.069			0.489				
S7		24.092	88 18 39	0.719		24.382					
S2		11.578	178 23 11		11.573	0.006					
A1		21.495	258 18 42		0.653		21.486				
A2		3.649	311 30 0	2.418			2.733				
										277.429	

不二測量株式会社

23-1BL

換地面積計算用紙 (不正形用)

角頂	夾角	辺長	方位角	緯距		経距		複経距	倍面積		町地名番
				+	-	+	-		+	-	
	87										87
52											
58		7.990	23 11	7.987			0.225				
59		18.790	83 37 13	2.088		18.673					
51		9.560	173 31 38		9.499	1.078					
52		19.535	268 18 42		0.576		19.526				
										167.854	

不二測量株式会社

街廓点坐標及街廓面積計算簿

街廓番号(N02392-2)

点	方位角(A)			距離(S)	CosA		SinA		x	y	(3) 複緯距	(4) 複経距	(1) × (4)	(2) × (3)		
					(1) SCosA	(2) SsinA										
A									3300.287	70546.125						
7	356	55	20	55.454	+ 55.374	- 2.976	3244.913	70546.101	+ 55.374	- 2.976	- 144.7930	- 144.7930				
B	357	2	35	51.201	+ 51.138	- 2.537	3193.725	70546.638	+ 51.138	- 2.537	- 434.1104	- 410.7047				
C1	85	5	20	23.128	+ 1.980	+ 23.043	3191.725	70523.595	+ 215.0041	+ 12.017	+ 23.7936	+ 4954.3371				
C2	116	2	20	0.731	- 0.721	+ 0.657	3192.116	70527.928	+ 216.6631	+ 35.717	- 11.4651	+ 142.3475				
12	177	11	32	10.534	- 10.521	+ 0.516	3202.637	70527.422	+ 205.8211	+ 36.8901	- 300.1196	+ 106.2036				
13	177	2	53	8.447	- 8.436	+ 0.435	3211.073	70521.987	+ 186.8641	+ 37.8411	- 319.2266	+ 81.2858				
14	177	7	55	32.258	- 32.216	+ 1.614	3243.287	70520.373	+ 146.2121	+ 39.8901	- 1285.0962	+ 235.9861				
16	177	3	15	18.622	- 18.598	+ 0.757	3261.587	70518.416	+ 95.3981	+ 42.4611	- 789.6896	+ 91.2958				
17	177	7	26	10.463	- 10.450	+ 0.525	3272.337	70518.891	+ 66.3501	+ 43.9431	- 459.2043	+ 34.0337				
D	177	5	3	26.362	- 26.323	+ 1.341	3298.665	70517.550	+ 29.5721	+ 45.8091	- 1206.0593	+ 39.6560				
A	266	3	50	23.631	- 16.22	- 23.575	3300.287	70546.125	+ 1.6221	+ 23.5751	- 38.2386	- 38.2386				
点檢点坐標計算												Σ	+ 23.7936	+ 5125.9456		
												倍面積	5096.0027	613.7362		
												面積	5072.2091	5072.2093		
														2536.1046		

不二測量株式会社

767.171 坪

2386-2

換地面積計算用紙(不正形用)

角頂	夾角	辺長	方位角	緯距		経距		複経距	倍面積		町地名番
				+	-	+	-		+	-	
B	(2.296)	5.445	357-9-40	5.438		0.270		0.270			1.468
C1	(12.220)	20.28	25-5-20	1.730		23.043		23.503	44.555		
C2	(0.402)	0.23	110-2-20		0.231	0.657		46.203			14.831
11	(2.294)	5.079	177-11-30		5.074	0.249		47.109			239.831
10	(12.071)	23.265	265-7-0		2.023		23.678	23.678			47.992
				3.418	7.418	23.949	23.949				
									44.555		303.232
											250.677
											139.330
											39.224
											267.165
											267.171

不二測量株式会社

267.165
267.171
006

2362~)

換地面積計算用紙(不正形用)

角頂	夾角	辺長	方位角	緯距		経距		複経距	倍面積		町地名番
				+	-	+	-		+	-	
9								--			
10	(2.992)	5.440	357~9~40	5.433		0.269		0.269		1.461	
11	(13.071)	23.765	85~7~0	2.023		23.679		+	23.141	46.814	
12	(3.000)	5.454	27~1~20		5.447	0.267		+	47.087		256.402
9	(13.069)	23.762	265~9~0		2.009		23.677	+	23.677		47.567
								--			
				7.454	7.456	23.846	23.846	--		46.814	305.510
								--			258.696
								--			129.348
								--			
								--			39.127
								--			
								--			
								--			
								--			
								--			
								--			
								--			
								--			
								--			
								--			
								--			
								--			

不二測量株式会社

23 BL-2

101

換地面積計算用紙(不正形用)

角頂	夾角	辺長	方位角	緯距		經距		複經距	倍面積		町地名番
				+	-	+	-		+	-	
8								--			
9	(4.856)	8.466	257.9-46	8.466		2.420		--	0.420		3.551
12	(4.069)	23.262	85.9-0	2.008		23.677		+	22.837	45.879	
13	(4.846)	8.447	177.2-53		8.446	0.435		+	46.949		396.861
8	(4.278)	23.278	265.6-20		2.029		23.692	+	23.692		48.871
								--			
				10.465	10.465	24.112	24.112	--		45.879	447.683
								--			401.824 ✓
								--			200.902 ✓
								--			
								--			60.7725 ✓
								--			
								--			
								--			
								--			
								--			
								--			
								--			

不二測量株式会社

23 B2-2

16

換地面積計算用紙(不正形用)

角頂	夾角	辺長	方位角	緯距		経距		複経距	倍面積		町地名番
				+	-	+	-		+	-	
7											
8	(17.518)	31.250	57° 9' 40"	31.211		1.528		1.528		50.197	
13	(13.078)	28.279	85° 5' 20"	2.229		23.672		20.532	41.667		
14	(17.742)	32.258	72° 7' 45"		32.216	1.614		45.242		1476.845	
7	(13.078)	28.279	85° 5' 20"		1.624		23.728	23.728		38.534	
				33.840	33.840	25.306	25.306		41.667	1565.576	✓
										1523.909	✓
										711.954	✓
										230.491	✓

不二測量株式会社

23BL~2

151

換地面積計算用紙(不正形用)

角頂	夾角	辺長	方位角	緯距		経距		複経距	倍面積		町地名番
				+	-	+	-		+	-	
6											
7	(4.500)	8.182	56~55~20	8.170		0.439		0.439		3.506	
14	(13.181)	23.784	86~5~14	1.624		23.728		23.728	37.108		
15	(4.500)	8.182	77~3~20		8.171	0.439		46.994		304.020	
6	(13.070)	23.764	266~5~0		1.623		23.709	23.709		30.479	
				9.794	9.794	24.148	24.148		47.108	426.085	✓
										338.937	✓
										174.438	✓
										50.832	✓

不二測量株式会社

換地面積計算用紙(不正形用)

角頂	夾角	辺長	方位角	緯距		経距		複経距	倍面積		町地名番
				+	-	+	-		+	-	
5											
6	(2.400)	4.264	56°55'20"	4.358		0.234		0.234		1.019	
19	(9.500)	17.279	286°5'0"	1.180		17.233		+	16.765	19.782	
20	(2.400)	4.264	178°55'20"		4.358	0.234		+	0.423		149.110
5	(9.500)	17.279	286°5'0"		1.180		17.233	+	17.233		20.334
				5.538	5.538	17.467	17.467			19.282	170.536 ✓
											10.261 ✓
											25.377 ✓
											22.801 坪

不二測量株式会社

換地面積計算用紙(不正形用)

角頂	夾角	辺長	方位角	緯距		經距		複經距	倍面積		町地名番	
				+	-	+	-		+	-		
4								--				
5	(2.250)	4.071	266-55-20	4.075		0.220		-	0.220		0.098	
20	(9.500)	17.279	266-55-0	1.180		17.233		+	16.793	19.015		
21	(2.250)	4.071	176-55-20		4.075	0.220		+	34.246		139.894	
4	(9.500)	17.279	266-55-0		1.180		17.233	+	17.233		20.334	
								--				
				5.245	5.265	17.453	17.453	--		19.815	161.126	✓
								--			141.311	✓
								--			70.255	✓
								--				✓
								--				
								--			21.873	✓
								--				
								--				
								--				
								--				
								--				
								--				

不二測量株式会社

換地面積計算用紙(不正形用)

角頂	夾角	辺長	方位角	緯距		経距		複経距	倍面積		町地名番
				+	-	+	-		+	-	
3								--			
4	(1.100)	2.000	356-55-20	1.897		0.107		-	0.107		0.213
21	(9.500)	17.270	86-5-0	1.180		17.270		+	17.019	20.082	
20	(2.250)	4.084	356-55-20	4.084		0.220		+	4.032	139.020	
19	(2.400)	4.364	356-55-20	4.358		0.234		+	33.570	1406.332	
15	(2.570)	4.494	86-5-0	0.243		4.476		+	39.220	17.640	
16	(5.742)	10.840	177-3-20		10.427	0.537		+	46.533	4088.327	
3	(12.058)	20.741	266-2-55		1.636	20.685		+	23.685	38.748	
								--			
				12.063	12.063	24.246	24.246	--		323.274	527.288
								--			204.214
								--			102.107
								--			
								--			20.887
								--			
								--			

不二測量株式会社

23 BK-2

19

換地面積計算用紙(不正形用)

角頂	夾角	辺長	方位角	緯距		経距		複経距	倍面積		町地名番	
				+	-	+	-		+	-		
2								--				
3	(5.750)	10.454	356-56-20	10.439			0.561	-	0.561		5.856	
16	(12.058)	23.741	86-27-55	1.436		23.425		+	23.563	30.913		
17	(5.755)	10.463	77-7-26		10.450	0.526		+	46.773		468.777	
2	(12.058)	23.725	266-4-10		1.428		23.649	+	23.649		38.439	
								--				
				13.075	12.075	24.210	24.210	--		26.910	533.162	✓
								--			496.149	✓
								--			248.074	✓
								--			75.042	✓
								--				
								--				
								--				
								--				
								--				
								--				
								--				
								--				

不二測量株式会社

換地面積計算用紙(不正形用)

角頂	夾角	辺長	方位角	緯距		経距		複経距	倍面積		町地名番
				+	-	+	-		+	-	
1											
2	(A.500)	11.218, 354-55-20	11.201			0.634		0.634		7.481	
17	(12.038)	23.705, 88-4-10	1.426			23.649		+	22.381	31.308	
18	(A.500)	11.218, 127-5-0		11.803		0.601		+	46.631		580.885
1	(12.020)	23.672, 266-4-6		1.423		23.616		+	23.616		31.424
								--			
				13.426	13.424	24.250	24.250	--		36.389	596.194 ✓
								--			559.825 ✓
								--			229.812 ✓
								--			84.473 坪
								--			
								--			
								--			
								--			
								--			
								--			
								--			
								--			

不二測量株式会社

換地面積計算用紙(不正形用)

角頂	夾角	辺長	方位角	緯距		経距		複経距	倍面積		町地名番
				+	-	+	-		+	-	
A											
1	(8.000)	14.545	36-55-20	14.524		0.281		0.781		11.1343	
1B	(10.020)	23.472	85-4-6	1.623		23.616		22.854	95.793		
D	(8.000)	14.544	177-5-0		14.524	0.240		46.410		674.105	
A	(12.997)	23.431	266-3-50		1.623		23.575	23.575		50.230	
				16.147	16.147	24.356	24.356		90.290	720.686	✓
										827.893	✓
										343.946	✓
										104.043	✓

不二測量株式会社