

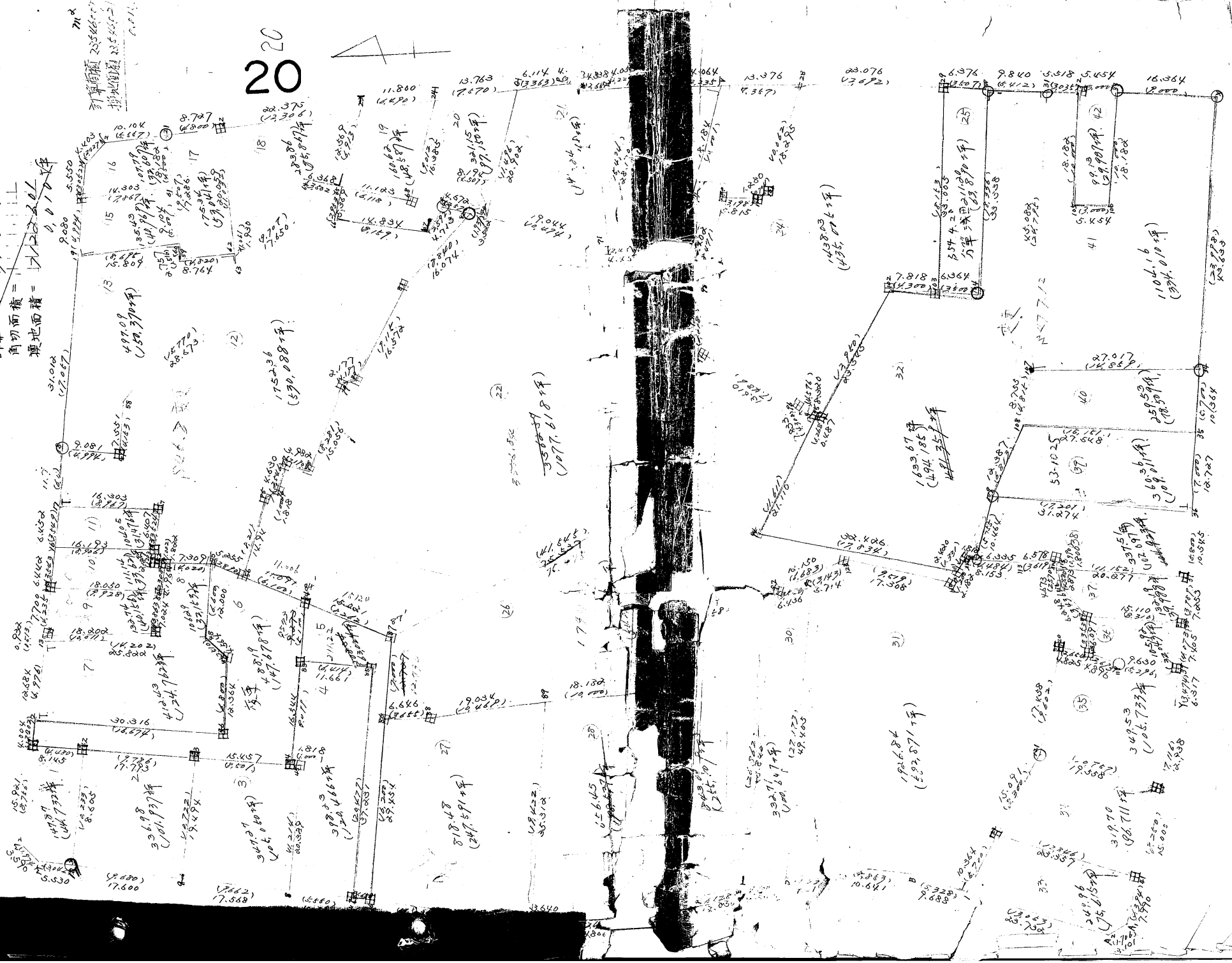
計算面積 = 225,660.77

角切面積 = 1,222.21

埋地面積 = 1,120.17

計算面積 225,660.77
埋地面積 1,120.17
C.P.I.

20



17,600

33,918

1,478.7

306,600.77

398.93

818.48

419,252

65,645

332,714.77

1,221.23

49,403

1,216.84

1,022.87

319.70

349.53

1,066.73

15,000

15,921

4,924

17,700

6,402

11,700

11,000

1,700

18,182

1,700

10,150

6,714

2,000

17,308

10,400

10,500

10,500

10,500

13,306

10,100

10,100

10,100

10,100

10,100

10,100

10,100

10,100

10,100

10,100

10,100

10,100

10,100

10,100

10,100

10,100

31,028

9,080

11,500

17,523.6

16,525

11,800

13,763

6,114

13,076

22,076

6,976

9,840

5,518

5,454

16,364

18,000

18,000

11,700

6,402

11,700

11,700

11,700

11,700

11,700

11,700

11,700

11,700

11,700

11,700

11,700

11,700

11,700

11,700

11,700

15,921

4,924

17,700

6,402

11,700

11,000

1,700

18,182

1,700

10,150

6,714

2,000

17,308

10,400

10,500

10,500

10,500

13,306

10,100

10,100

10,100

10,100

10,100

10,100

10,100

10,100

10,100

10,100

10,100

10,100

10,100

10,100

10,100

10,100

31,028

9,080

11,500

17,523.6

16,525

11,800

13,763

6,114

13,076

22,076

6,976

9,840

5,518

5,454

16,364

18,000

18,000

15,921

4,924

17,700

6,402

11,700

11,000

1,700

18,182

1,700

10,150

6,714

2,000

17,308

10,400

10,500

10,500

10,500

15,921

4,924

17,700

6,402

11,700

11,000

1,700

18,182

1,700

10,150

6,714

2,000

17,308

10,400

10,500

10,500

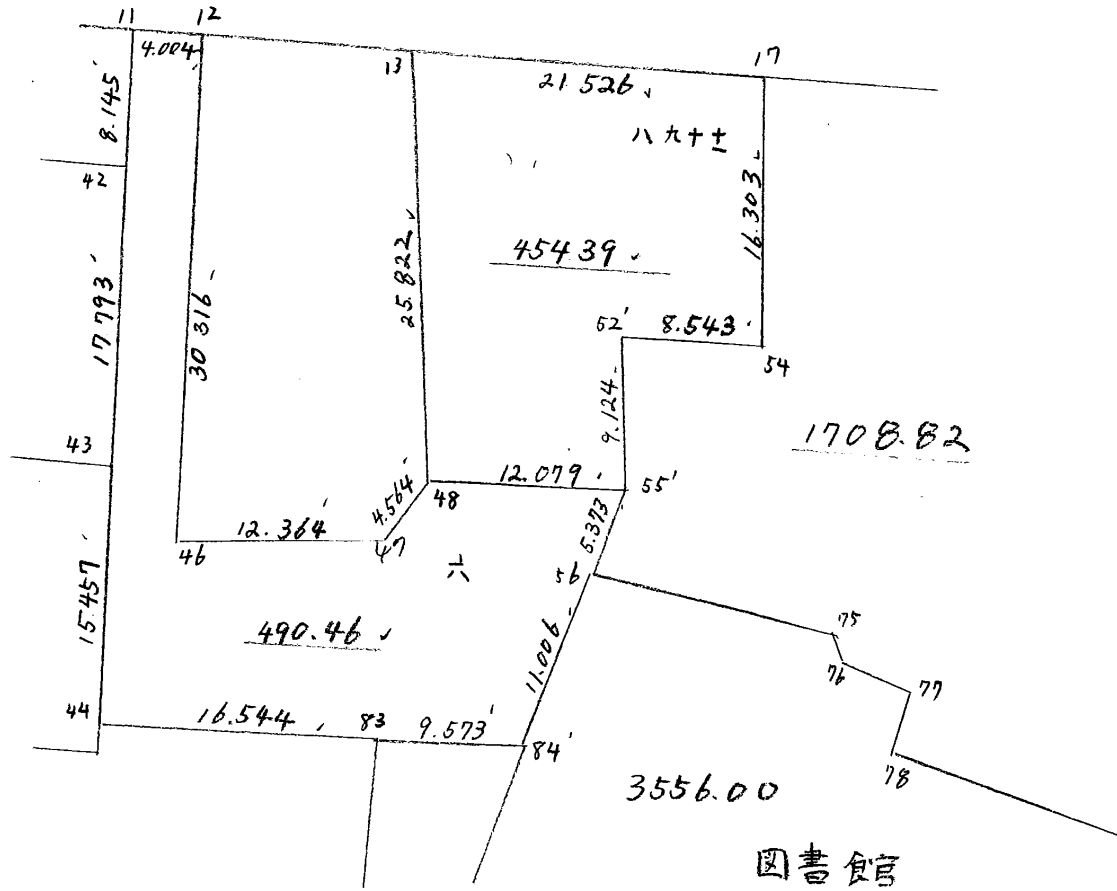
10,500

街廓原子一覽表用紙

(20 BL)

略 図

計算面積 = m²
 角切面積 =
 換地面積 =

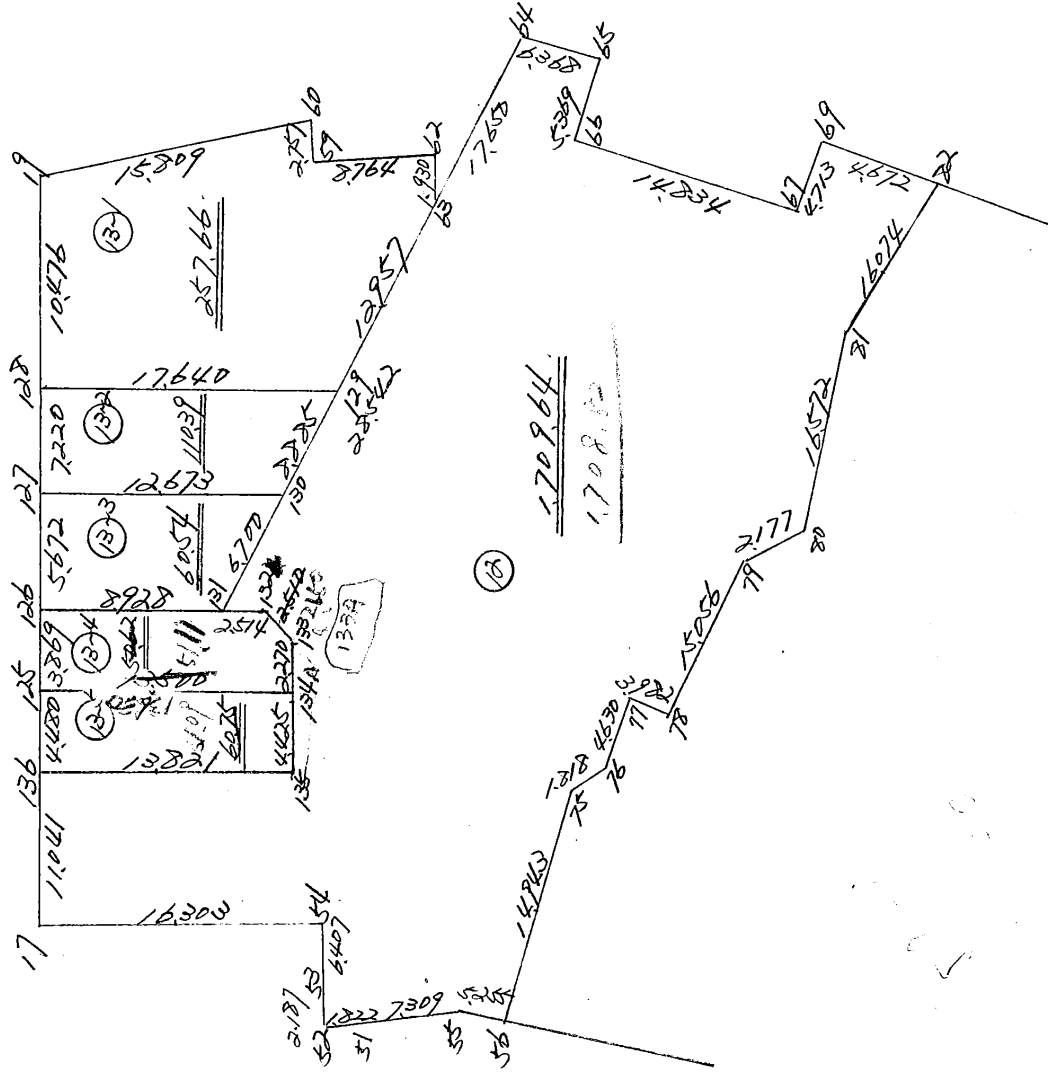


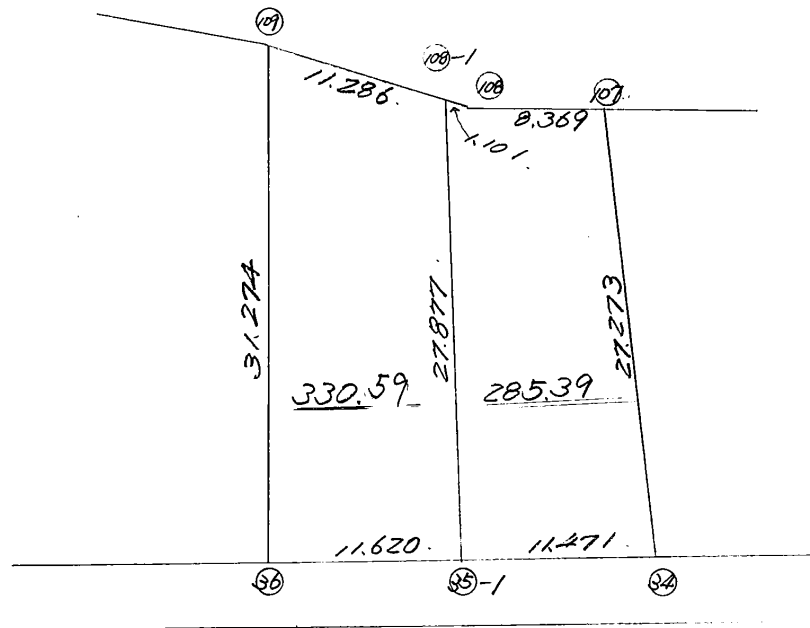
街 廓 原 子 一 覽 表 用 紙 (No. 20B) 平

計算面積 =
 角切面積 =
 換地面積 =

略

略



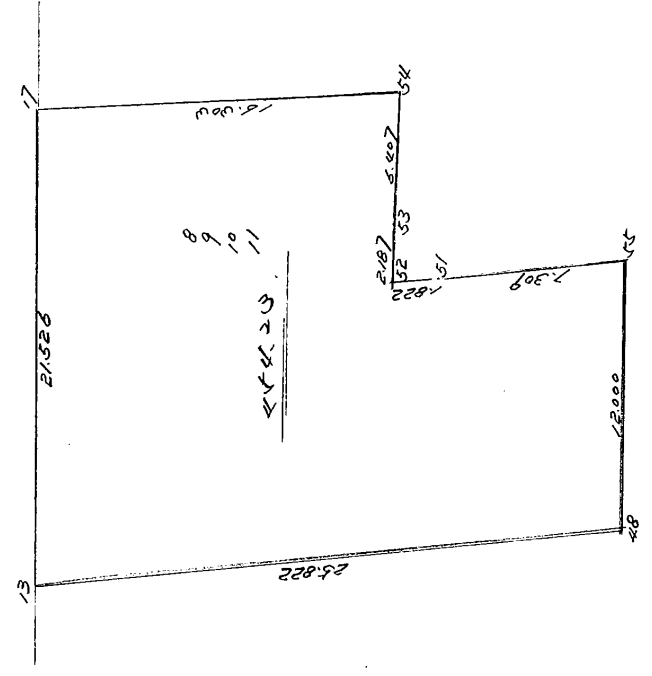
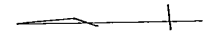


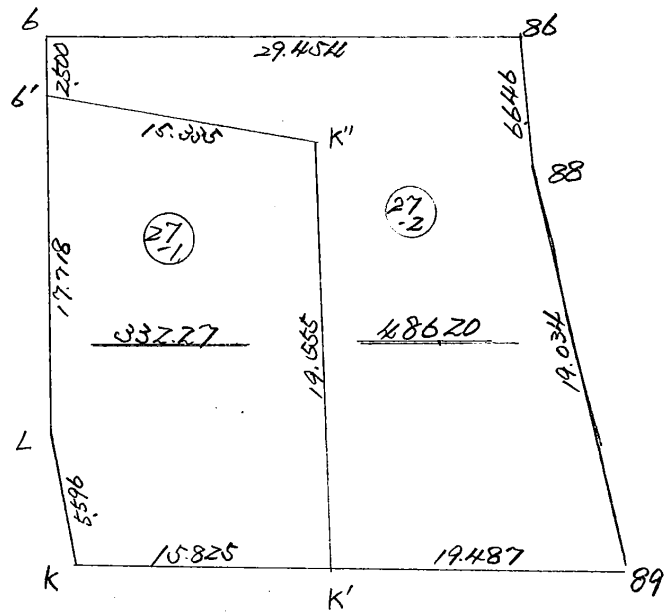
53. 10. 25

街廓原子一覽表用紙 (No. 2082)

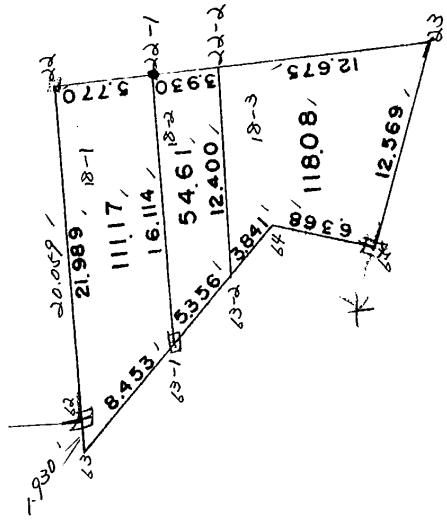
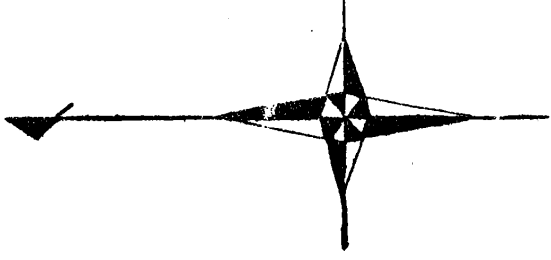
計算面積 =
 角切面積 =
 換地面積 =

略 図





中央工区土地区画整理事業
分筆図 (街区番号 20 6L)



縮尺五百分之一

街廓点坐標及街廓面積計算簿

街廓番号(No. 20)

点	方位角(A)			距離(S)	CosA		SinA		x	y	(3) 複緯距	(4) 複經距	(1) × (4)	(2) × (3)				
					(1) S CosA	(2) S SinA												
A1									3318.983	70736.155								
A2	328	12	10	3.101	+	2.135	-	1.630	3316.348	70738.289	+	2.635	-	1.634	-	4.3055	-	4.3045
I	16	31	40	23.732	+	22.752	+	6.751	3293.596	70731.538	+	28.022	+	3.483	+	79.2452	+	189.1765
B	16	22	50	9.688	+	9.295	+	2.732	3284.301	70728.806	+	60.069	+	12.906	+	120.5189	+	166.1085
C	5	42	20	10.641	+	10.588	+	1.058	3273.713	70727.748	+	78.952	+	16.756	+	177.4125	+	86.1092
D	35	12	50	9.518	+	9.413	-	1.410	3264.300	70729.158	+	99.953	+	16.404	+	154.4108	-	10.7337
E	347	37	50	8.545	+	8.347	-	1.830	3255.953	70730.988	+	117.713	+	13.164	+	109.8799	-	21.6167
F	347	34	20	12.050	+	11.768	-	2.593	3244.185	70733.581	+	137.828	+	8.741	+	102.8640	-	57.3880
G	350	3	10	4.712	+	4.641	-	0.814	3239.544	70734.395	+	154.237	+	5.334	+	24.7550	-	12.5509
H	353	34	20	5.914	+	5.877	-	0.662	3233.167	70735.057	+	164.755	+	3.858	+	22.6734	-	109.2678
I	356	33	50	4.806	+	4.797	-	0.288	3228.870	70735.345	+	175.429	+	2.908	+	13.9496	-	10.5235
点檢点坐標計算												Σ						
												倍面積						
												面積						

不二測量株式会社

街廓点坐標及街廓面積計算簿

街廓番号(No. 20)

点	方位角(A)			距離(S)	CosA		SinA		X	Y	(3) 複緯距	(4) 複經距	(1) × (4)	(2) × (3)				
					(1) SCosA	(2) S SinA												
I									3228.870	70735.345								
J	358	43	50	4.247	+	4.246	-	0.694	3224.624	70735.439	+	184.472	+	2.526	+	10.7253	-	17.3403
K	149	30		3.640	+	3.638	+	0.116	3220.986	70735.323	+	192.356	+	2.548	+	9.2696	+	22.3132
L	412	10		5.596	+	5.581	+	0.410	3215.405	70734.913	+	201.575	+	3.074	+	17.1559	+	22.6457
7	642	0		23.218	+	23.060	+	2.709	3192.345	70732.204	+	230.216	+	6.193	+	142.8105	+	623.6511
M1	640	57		50.789	+	50.444	+	5.910	3141.901	70726.294	+	303.720	+	14.812	+	747.1765	+	1776.822
M2	46	2	20	3.590	+	2.492	+	2.584	3139.409	70723.710	+	356.656	+	23.306	+	58.0785	+	921.5991
11	95	50	40	5.921	-	1.621	-	15.838	3141.030	70707.872	+	357.527	+	41.728	-	67.6410	+	562.5126
12	94	48	50	5.004	-	0.336	+	3.990	3141.366	70703.882	+	355.570	+	61.556	-	20.6828	+	1118.7243
17	95	48	30	34.210	-	34.62	+	34.034	3144.828	70669.848	+	350.583	+	111.265	-	517.4935	+	1623.3061
19	95	46	9	42.758	-	4.298	+	42.541	3149.126	70627.307	+	342.823	+	107.840	-	580.9945	+	2212.1464
点檢点坐標計算												Σ						
												倍面積						
												面積						

不二測量株式会社

街廓点坐標及街廓面積計算簿

街廓番号(No. 20)

13

点	方位角(A)				距離(S)	CosA		SinA		x	y	(3) 複緯距	(4) 複經距	(1) × (4)	(2) × (3)
						(1) SCosA	(2) S SinA								
19										3149.126	70627.307				
N ₁	95	22	20		14.130	-	1.370	+	11.566	3150.496	70612.741	+338.344	+233.262	-319.5689	+4728.3187
N ₂	133	41	0		4.403	-	3.041	+	3.184	3153.537	70609.557	+333.933	+251.012	-763.3274	+1063.2424
Z ₂	173	41	20		18.831	-	18.717	+	2.070	3172.254	70607.487	+312.175	+256.266	-4796.5307	+146.2022
O	173	44	8		47.938	-	47.652	+	5.231	3219.906	70602.256	+245.806	+263.567	-12559.4946	+1205.8111
P	173	19	50		6.114	-	6.073	+	0.710	3225.979	70601.546	+192.081	+269.508	-1636.7220	+106.3775
Q	175	11	10		4.958	-	4.941	+	0.416	3230.920	70601.130	+181.067	+270.634	-1337.2025	+75.2238
R	176	26	40		4.838	-	4.829	+	0.300	3235.749	70600.830	+171.297	+271.350	-1310.3491	+51.2291
S	178	7	10		4.053	-	4.051	+	0.133	3239.800	70600.697	+162.417	+271.783	-1100.9929	+21.6014
T	179	36	50		4.894	-	4.894	+	0.033	3244.694	70600.664	+153.472	+271.949	-1330.9184	+5.0645
U	180	11	36		5.039	-	5.039	-	0.017	3249.733	70600.681	+143.539	+271.965	-1370.4316	-2.4401
点檢点坐標計算												Σ			
												倍面積			
												面積			

不二測量株式会社

街廓点坐標及街廓面積計算簿

街廓番号 (No. 2032) 4

点	方位角(A)			距離(S)	CosA		SinA		x	y	(3) 複緯距	(4) 複經距	(1) × (4)	(2) × (3)		
					(1) SCosA	(2) S SinA										
U									3249.733	70600.681						
V	181	1	46	4.064	- 4.063	- 0.073	3253.796	70600.754	+ 134.437	+ 271.875	- 1104.628	- 9.5109				
28	181	31	0	13.376	- 13.371	- 0.354	3267.167	70601.108	+ 117.023	+ 271.448	- 3629.532	- 4141.70				
W	181	48	0	29.452	- 29.437	- 0.925	3296.604	70602.033	+ 74.195	+ 270.169	- 7952.9648	- 68.4203				
X	182	21	20	37.176	- 37.145	- 1.528	3333.749	70603.561	+ 7.613	+ 267.716	- 9944.3108	- 11.6326				
39	274	9	50	91.927	+ 6.675	- 91.684	3327.074	70695.245	- 22.857	+ 174.504	+ 1164.8142	+ 2095.6211				
Y	274	18	10	6.317	+ 0.474	- 6.299	3326.600	70701.544	- 15.708	+ 76.521	+ 36.2709	+ 98.9046				
41	282	14	20	27.938	+ 5.923	- 27.303	3320.677	70728.847	- 9.311	+ 42.919	+ 254.2092	+ 254.2182				
A1	282	14	20	7.989	+ 1.694	- 7.808	3318.983	70736.655	- 1.694	+ 7.808	+ 13.2267	+ 13.2267				
点檢点坐標計算												Σ	- 50251.0702	+ 1154.1253		
													+ 2257.4446	47246.1016		
												倍面積	47091.6437	47091.6437		
												面積		23546.007		
														7122.61104		
														23546.007		

不二測量株式会社

20 BC

換地面積計算用紙(不正形用)

角頂	夾角	辺長	方位角	緯距		經距		複經距	倍面積		町地名番
				+	-	+	-		+	-	
10								--			
M1 (3.442)		5.530	64°41'~8	5.492		0.644		+	0.644	3.536	
M2 (1.874)		3.490	36°2'~20	2.892		2.584		+	3.572	9.649	
11 (1.256)		15.921	95°51'~40		1.621	15.238		-	23.294		36.138
42 (4.480)		8.145	123°50'~10		8.127		0.545	+	37.587		305.469
10 (1.0303)		18.105	275°2'~40	1.764			18.521	+	18.521	32.671	
								--			
				9.748	9.748	19.066	19.066	--		45.856	391.607
								--			795.251
								--			147.875
								--			44.732
								--			
								--		722.601	
								--		712.611	
								--		91.010	
								--			
								--			

不二測量株式会社

2086.

換地面積計算用紙(不正形用)

角頂	夾角	辺長	方位角	緯距		経距		複経距	倍面積		町地名番
				+	-	+	-		+	-	
9								--			
10	(9.682)	17.602	6-41-0	17.480		2.048		+	2.068	25.799	
42	(10.203)	18.605	25-26-40		1.764	18.521		-	22.617		39.896
43	(8.776)	17.793	183-48-32		17.754		1.182	-	39.756		209.238
9	(10.722)	19.494	276-0-19	2.838			19.387	+	19.387	39.519	
								--			
				19.518	19.518	20.549	20.549	--		25.309	249.276
								--			673.965
								--			336.982
								--			181.937
								--			
								--			
								--			
								--			
								--			
								--			
								--			
								--			
								--			
								--			

不二測量株式会社

20BL

換地面積計算用紙(不正形用)

角頂	夾角	辺長	方位角	緯距		経距		複経距	倍面積		町地名番
				+	-	+	-		+	-	
8								--			
9	(7.462)	17.562	8-41-0	17.449		2.044		+	2.044	25.685	
43	(10.722)	19.494	96-0-10		2.038	19.387		+	23.475		47.842
44	(7.501)	15.457	183-43-54		15.424		1.006	+	21.856		245.588
45	(1.200)	1.818	183-43-50		1.814		0.118	+	20.733		23.887
8	(1.214)	20.379	225-8-30	1.227			20.807	+	20.397	37.100	
								--			
				19.276	19.276	21.431	21.431	--		72.765	767.315
								--			494.550
								--			347.275
								--			125.250
								--			
								--			
								--			
								--			
								--			
								--			
								--			

不二測量株式会社

20BL

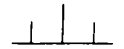
換地面積計算用紙(不正形用)

角頂	夾角	辺長	方位角	緯距		経距		複経距	倍面積		町地名番
				+	-	+	-		+	-	
7								--			
8	(5.552)	19.991	41-0	10.823		1.174		+	1.174	11.267	
45	(11.214)	20.339	45-30		1.827	20.307		+	22.655		41.390
44	(1.000)	1.214	43-50	1.214		0.118		+	23.089	28.167	
83	(9.999)	14.340	45-10		1.371	16.487		+	59.685		81.538
85	(8.414)	11.661	47-30		11.620		0.974	+	25.198		83.800
7	(20.477)	37.231	35-30	3.981			37.112	+	37.112	10.830	
								--			
				14.818	14.818	38.886	38.886	--		250.564	997.018
								--			296.474
								--			398.237
								--			120.466
								--			
								--			
								--			
								--			
								--			
								--			

不二測量株式会社

換地面積計算簿

20BL



点名	方向角	距離	ΔX	dx	ΔY	dy	複経距	倍面積	摘要
44									6
43	3-43-54	15.457	15.424	0	1.006	0	1.006	15.5165	
42	3-48-32	17.793	17.754	0	1.182	0	3.194	56.7062	
11	3-50-10	8.145	8.127	0	0.545	0	4.921	39.9929	
12	94-48-50	4.004	-0.336	0	3.990	0	9.456	-3.1772	
46	183-48-0	30.316	-30.249	0	-2.009	0	11.437	-345.9578	
47	91-42-30	12.364	-0.369	0	12.359	0	21.787	-8.0394	
48	39-32-30	4.564	3.520	0	2.906	0	37.052	130.4230	
55'	93-48-9	12.079	-0.801	0	12.052	0	52.010	-41.6600	
56	203-42-10	5.373	-4.920	0	-2.160	0	61.902	-304.5578	
84'	200-26-8	11.006	-10.313	0	-3.843	0	55.899	-576.4863	
83	274-45-10	9.573	0.793	0	-9.540	0	42.516	33.7151	
44	274-45-10	16.544	1.371	-1	-16.487	-1	16.488	22.5885	
							BAIMENSEKT	-980.9363	
							MENSEKT	490.46	


20 B 1

換地面積計算用紙(不正形用)

角頂	夾角	辺長	方位角	緯距		経距		複経距	倍面積		町地名番
				+	-	+	-		+	-	
46								--			
12	(16.674)	30.316	3~48-0	30.249		2.009		+	2.009	60.770	
13	(8.976)	12.684	95~48-30		1.284	12.619		+	16.637		21.361
48	(11.202)	25.827	178~35-20		25.814	2.636		+	28.453		771.602
47	(2.510)	4.564	219~32-30		3.519		2.906	+	27.623		97.201
46	(6.000)	12.364	71~42-30	2.364			12.358	+	12.358	4.547	
								--		65.317	899.194
				30.617	30.617	15.264	15.264	--			824.877
								--		1/2 = 112.438	✓
								--			124.762
								--			
								--			
								--			
								--			
								--			
								--			
								--			
								--			
								--			


不二測量株式会社

換地面積計算簿

20BL ^A 

点名	方向角	距離	ΔX	dx	ΔY	dy	複経距	倍面積	摘要
56									12
55'	23-42-10 ✓	5.373 ✓	4.920 ✓	0	2.160	0	2.160	10.6272	
52'	359-10-38 ✓	9.124 ✓	9.123 ✓	0	-0.131	0	4.189	38.2162	
54	96-37-15 ✓	8.543 ✓	-0.985 ✓	0	8.486	0	12.544	-12.3558	
17	1-18-30 ✓	16.303 ✓	16.299 ✓	0	0.372	0	21.402	348.8311	
136	95-46-9 ✓	11.041 ✓	-1.110 ✓	0	10.985	0	32.759	-36.3624	
135	185-7-35 ✓	13.821 ✓	-13.766 ✓	0	-1.235	0	42.509	-585.1788	
134A	93-18-0 ✓	4.425 ✓	-0.255 ✓	0	4.418	0	45.692	-11.6514	
133A	93-10-20 ✓	2.270 ✓	-0.126 ✓	0	2.267	0	52.377	-6.5995	
132	43-50-20 ✓	2.650 ✓	1.911 ✓	0	1.835	0	56.479	107.9313	
131	5-6-47 ✓	2.514 ✓	2.504 ✓	0	0.224	0	58.538	146.5791	
63	129-45-53 ✓	28.542 ✓	-18.257 ✓	1	21.940	0	80.702	-1473.2957	
64	129-45-50 ✓	17.650 ✓	-11.289 ✓	0	13.567	0	116.209	-1311.8834	
65	192-35-30 ✓	6.368 ✓	-6.215 ✓	0	-1.388	0	128.388	-797.9314	
66	284-49-40 ✓	5.369 ✓	1.374 ✓	0	-5.190	0	121.810	167.3669	
67	188-57-30 ✓	14.834 ✓	-14.653 ✓	0	-2.310	0	114.310	-1674.9844	
56	298-35-31 ✓	63.778 ✓	30.522 ✓	2	-56.000	0	56.000	1709.3440	
							BAIMENSEKI	-3381.3470	
							MENSEKI	1690.67	

換地面積計算簿

20BL B 

点名	方向角	距離	ΔX	dx	ΔY	dy	複経距	倍面積	摘要
56									12
55'	23-42-10/	5.373/	4.920	0	2.160	0	2.160	10.6272	
52'	359-10-38/	9.124/	9.123	0	-0.131	0	4.189	38.2162	
54	96-37-15/	8.543/	-0.985	0	8.486	0	12.544	-12.3558	
17	1-18-30/	16.303/	16.299	0	0.372	0	21.402	348.8311	
136	95-46-9/	11.041/	-1.110	0	10.985	0	32.759	-36.3624	
135	185-7-35/	13.821/	-13.766	0	-1.235	0	42.509	-585.1788	
134A	93-18-0/	4.425/	-0.255	0	4.418	0	45.692	-11.6514	
133A	93-10-20/	2.270/	-0.126	0	2.267	0	52.377	-6.5995	
132	43-50-20/	2.650/	1.911	0	1.835	0	56.479	107.9313	
131	5-6-47/	2.514/	2.504	0	0.224	0	58.538	146.5791	
63	129-45-53/	28.542/	-18.257	1	21.940	0	80.702	-1473.2957	
64	129-45-50/	17.650/	-11.289	0	13.567	0	116.209	-1311.8834	
65	192-35-30/	6.368/	-6.215	0	-1.388	0	128.388	-797.9314	
67/66	284-49-40/	5.369/	1.374	0	-5.190	0	121.810	167.3669	
69 67	188-57-30/	14.834/	-14.653	0	-2.310	0	114.310	-1674.9844	
69	123-47-50/	4.713/	-2.622	0	3.917	0	115.917	-303.9343	
69-1	192-54-0/	0.138/	-0.135	0	-0.031	0	119.803	-16.1734	

換地面積計算簿

C 111

点名	方向角	距離	ΔX	dx	ΔY	dy	複経距	倍面積	摘要
35-1									12
55'	23-42-10 ✓	1.051 /	0.962	0	0.422	0	0.422	0.4059	
52'	359-10-38 ✓	9.124 /	9.123	0	-0.131	0	0.713	6.5046	
54	96-37-15 ✓	8.543 /	-0.985	0	8.486	0	9.068	-8.9319	
17	1-18-30 ✓	16.303 /	16.299	0	0.372	0	17.926	292.1758	
136	95-46-9 ✓	11.041 /	-1.110	0	10.985	0	29.283	-32.5041	
135	185-7-35 ✓	13.821 /	-13.766	0	-1.235	0	39.033	-537.3282	
134A	93-18-0 ✓	4.425 /	-0.255	0	4.418	0	42.216	-10.7650	
133A	93-10-20 ✓	2.270 /	-0.126	0	2.267	0	48.901	-6.1615	
132	43-50-20 ✓	2.650 /	1.911	0	1.835	0	53.003	101.2887	
131	5-6-47 ✓	2.514 /	2.504	0	0.224	0	55.062	137.8752	
63	129-45-53 ✓	28.542 /	-18.257	1	21.940	0	77.226	-1409.8378	
64	129-45-50 ✓	17.650 /	-11.289	0	13.567	0	112.733	-1272.6428	
65	192-35-30 ✓	6.368 /	-6.215	0	-1.388	0	124.912	-776.3280	
66	284-49-40 ✓	5.369 /	1.374	0	-5.190	0	118.334	162.5909	
67	188-57-30 ✓	14.834 /	-14.653	0	-2.310	0	110.834	-1624.0506	
69	123-47-50 ✓	4.713 /	-2.622	0	3.917	0	112.441	-294.8203	
82	192-54-0 ✓	4.672 /	-4.554	0	-1.043	0	115.315	-525.1445	

換地面積計算用紙 (不正形用)

不二測量株式会社

角頂	夾角	辺長	方位角	緯距		経距		複経距	倍面積		町地名番
				+	-	+	-		+	-	
	111°							--			
56								--			
55		5255	23 15 30	4228		2075		+	2075	10.018	
51		7309	359 13 0	7309			0.100	+	4.050	29.601	
52		1222	359 50 34	1222			0.005	+	3.945	7.187	
53		2127	93 38 40		0.139	2123		+	6.123		0.851
54		6407	96 49 50		0.762	6362		+	14.668		11.177
17		16303	1 18 30	16299		2372		+	21.402	348.831	
136		11041	95 46 9		1.110	10926		+	32.760		26.363
135		13221	125 7 35		13.766		1.235	+	42.511		585.206
			93 18 0		0.255	4418		+			
134A		4425	91 36 33		0.224	4423		+	45.694		11.651
			93 10 20		0.125	2267		+			
133A		2270	7		0.264	2269		+	52.379		6.599
		2450	43 50 20	1.912		1836		+			
132		2450	46 46 30	2719		2229		+	56.482	107.993	
131		2514	5 6 47	2504		0.224		+	58.542	146.589	
63		27542	129 45 53		1.256	2740		+	80.706		1473.368
64		17650	129 45 50		1.229	17567		+	116.213		1311.928
65		6268	122 35 30		6.214		1.390	+	128.390		797.815

換地面積計算用紙 (不正形用)

角頂	夾角	辺長	方位角	緯距		經距		複經距	倍面積		町地名番
				+	-	+	-		+	-	
66		5269	224 49 40	1374		5190	+	121810	167366		
67		14834	138 57 30		14653	2310	+	114310		1674984	
69		4713	123 47 50		2622	3916	+	115916		203931	
82		4572	182 54 0		4554	1043	-	118789		540965	
81		16074	312 52 40	10737		11779	+	105967	1158961		
80		16572	299 21 40	2125		14443	+	79745	647928		
79		2177	342 57 30	2137		2417	+	64885	138659		
78		15056	290 41 10	5318		14025	-	50383	267936		
77		3982	17 2 30	3807		1167	-	37465	142629		
76		4630	290 7 30	1593		4347	+	34285	54616		
75		1810	341 2 40	1720		2588	+	29350	50482		
56		14943	225 46 10	4061		14321	+	14321	58401		
				73746	73746	71313	71313				
				73553	73553	71313	71313				
									3337197	6754838	
									3417641		
									1708820		
									1709649		

不二測量株式会社

換地面積計算用紙
(不正形用)

角頂	夾角	辺長	方位角	緯距		経距		複経距	倍面積		町地名番
				+	-	+	-		+	-	
	129										
	128	17640	5 2026	17564		1642					
	19	10476	95 46 9		1053	10423					
	60	15209	174 6 40		15726	1622					
	59	2757	265 34 10		0213		2749				
	62	2764	172 48 10		2713	0946					
	63	1930	265 38 30		0147		1924				
	129	12957	309 45 50	2228			9960			257.662	
				25252	25252	14630	14630				

不二測量株式会社

20BL 1842

換地面積計算用紙 (不正形用)

角頂	夾角	辺長	方位角	緯距		経距		複経距	倍面積		町地名番
				+	-	+	-		+	-	
	上										
127		12673	5 50 19	12607		1289					
128		7220	95 46 9		0726	7183					
129		17640	125 20 26		17564		1642				
130		2225	309 45 53	5623			6830				110.392
				18290	12290	8472	8472				

不二測量株式会社

20BL 10~13

換地面積計算用紙 (不正形用)

角頂	夾角	辺長	方位角	緯距		経距		複経距	倍面積		町地名番
				+	-	+	-		+	-	
	131										
	126	2928	5 6 47	2292		0796					
	127	5672	95 46 9		0570	5643					
	120	12670	125 50 19		12607		1289				
	121	6700	309 45 53	4225			5150			60.540	
				12177	13177	6439	6439				

不二測量株式会社

(20 BL)

換地面積計算用紙

角頂	夾角	辺長	方位角	x		y		複経距	倍面積		町地名番
				+	-	+	-		+	-	
											13-4
134A											
125		13.630	5 21 47	13571		1274		+	1274	17 289	
126		0.869	95 46 9		0.389	0.849		+	6397	2488	
132		11.442	185 6 47		11.096	1020		+	9226	105.139	
133A		2.650	223 50 20		1.912	1836		+	6370	12.179	
134A		2.270	270 10 20	0.126		2267		+	2267	0.285	
				10.697		5.123				17.674	119.806
											102.232
										1/2	51.116

20BL

換地面積計算用紙(不正形用)

角頂	夾角	辺長	方位角	緯距		経距		複経距	倍面積		町地名番
				+	-	+	-		+	-	
60								--			
19	(8.495)✓	15.209	354-6-40	15.721			1.622	-	1.622		25.587✓
20	(4.996)✓	9.880	95-22-20		9.850	9.840		+	5.796		4.926✓
61	(7.867)✓	14.303	123-19-50		14.206	1.661		+	16.497		234.858✓
60	(5.007)✓	9.104	265-46-50		9.670		9.878	-	9.878		4.082✓
								--			
				15.721	15.721	19.701	19.701	--			
								--			270.871✓
								--			1/2 = 135.4355✓
								--			
								--			
								--			40.929✓
								--			
								--			
								--			
								--			
								--			

不二測量株式会社

20 B L

換地面積計算用紙(不正形用)

角頂	夾角	辺長	方位角	緯距		経距		複経距	倍面積		町地名番
				+	-	+	-		+	-	
61								--			
20	(7.287) ✓	14.303	353-19-57	14.206			1.661	-	1.661		28.576 ✓
N1	(2.252) ✓	5.554	95-22-20		8.520	5.526		+	2.204		1.246 ✓
N2	(2.422) ✓	4.403	133-41-0		3.941	3.184		+	10.814		83.188 ✓
21	(5.157) ✓	10.104	173-41-28		10.843	1.111		+	15.297		152.748 ✓
61	(8.100) ✓	8.182	265-46-50		8.102		8.160	+	8.160		4.912 ✓
								--			
				14.206	14.206	9.221	9.221	--			
								--			215.586 ✓
								--			Σ = 107.792 ✓
								--			
								--			
								--			32.607 坪 ✓
								--			
								--			
								--			
								--			

不二測量株式会社

20 B 1

換地面積計算用紙(不正形用)

角頂	夾角	辺長	方位角	緯距		経距		複経距	倍面積		町地名番
				+	-	+	-		+	-	
62								--			
59 (1.820)		8.764	352-48-10	2.713			0.946	--	2.846		8.242
60 (1.576)		2.757	25-34-10	1.213		2.749		-	1.267	2.182	
21 (9.507)		17.286	25-46-50	1.272		17.239		-	20.846	26.516	
22 (4.900)		2.727	173-41-20		2.674	0.959		-	38.243		338.668
62 (1.102)		20.059	285-38-26		1.524		20.601	+	20.091		30.481
								--			
				10.198	10.198	20.947	20.947	--			
								--		24.696	1377.381
								--			350.685
								--			175.342
								--			
								--			53.141
								--			
								--			
								--			
								--			

不二測量株式会社

換地面積計算用紙
(不正形用)

角頂	夾角	辺長	方位角	緯距		経距		複経距	倍面積		町地名番
				+	-	+	-		+	-	
63-1											
63		8.452	309-45-50	5.406		6.497-		6.497-		35.122-	
62		1.930	85-38-30	0.147		1.924		11.070-		1.627-	
22		20.059	85-38-26	1.524		20.001		10.855		16.543	
22-1		5.770	173-44-10	5.736-		0.630		31.486		180.603-	
63-1		16.114	265-13-35	1.341-		16.058-		16.058		21.533-	
										222.342-	
										111.171-	

不二測量株式会社

換地面積計算用紙 (不正形用)

角頂	夾角	辺長	方位角	緯距		経距		複経距	倍面積		町地名番
				+	-	+	-		+	-	
65											
64		6.368	12-36-30	6.214		1.390		1.390		8.637	
63-2		3.841	309-45-50	2.457		2.953-		0.173-		0.425-	
22-2		12.400	86-01-24	0.860		12.370		9.244		7.949	
23		12.675	173-44-10	12.598-		1.382		22.996		289.703-	
65		12.569	284-07-20	3.067		12.189-		12.189		37.383	
										236.159-	
										118.079-	
										<u>10.91</u>	
										112.021	

不二測量株式会社

20BL

換地面積計算用紙(不正形用)

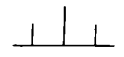
角頂	夾角	辺長	方位角	緯距		経距		複経距	倍面積		町地名番
				+	-	+	-		+	-	
70								--			
69	(4.507)	8.194	12~54~0	7.987		1.829		+	1.829	14.608	
67	(2.592)	4.713	303~47~50	2.622			3.916	-	0.255		2.676
66	(2.159)	14.204	8~57~30	14.153		2.310		-	1.864		27.313
65	(2.913)	5.369	144~49~40		1.374	5.190		+	5.636		7.743
68	(6.118)	11.423	192~31~30		10.265		2.025	+	8.390		91.160
24	(9.012)	16.386	143~55~20		3.940	15.901		+	21.874		86.227
0	(2.570)	13.763	175~44~10		13.681	1.503		+	39.281		537.403
70	(11.496)	20.902	282~41~10	4.590			20.392	+	20.392	10.599	
								--			
				29.262	29.262	26.736	26.736	--		108.207	750.622
								--			642.315
								--			≒ 321.157
								--			
								--			
								--			87.150
								--			
								--			

不二測量株式会社

換地面積計算簿

圖書 A

20BL



点名	方向角	距離	ΔX	dx	ΔY	dy	複經距	倍面積	摘要
87'									22
84'	22-45-5 ✓	15.120 ✓	13.944	0	5.847	0	5.847	81.5305	
56	20-26-8 ✓	11.006 ✓	10.313	0	3.843	0	15.537	160.2330	
67	118-35-31 ✓	63.778 ✓	-30.522	1	56.000	0	75.380	-2300.6729	
69	123-47-50 ✓	4.713 ✓	-2.622	0	3.917	0	135.297	-354.7487	
70	192-54-0 ✓	8.194 ✓	-7.987	0	-1.829	0	137.385	-1097.2939	
71	196-50-10 ✓	19.044 ✓	-18.228	0	-5.516	0	130.040	-2370.3691	
72	194-45-30 ✓	4.463 ✓	-4.316	0	-1.137	0	123.387	-532.5382	
72'	109-1-20 ✓	5.765 ✓	-1.879	0	5.450	0	127.700	-239.9483	
73	133-18-50 ✓	1.994 ✓	-1.368	0	1.451	0	134.601	-184.1341	
74	153-19-50 ✓	9.039 ✓	-8.077	0	4.057	0	140.109	-1131.6603	
V	104-41-40 ✓	18.184 ✓	-4.613	0	17.589	0	161.755	-746.1758	
28	181-31-0 ✓	13.376 ✓	-13.371	0	-0.354	0	178.990	-2393.2752	
101	289-43-50 ✓	18.295 ✓	6.176	0	-17.221	0	161.415	996.8990	
100	328-9-40 ✓	1.280 ✓	1.087	0	-0.675	0	143.519	156.0051	
99	2-27-10 ✓	5.815 ✓	5.810	0	0.249	0	143.093	831.3703	
98	284-12-10 ✓	15.402 ✓	3.779	0	-14.931	0	128.411	485.2651	
97	269-7-10 ✓	10.941 ✓	-0.168	0	-10.940	0	102.540	-17.2267	

2006

換地面積計算用紙(不正形用)

角頂	夾角	辺長	方位角	緯距		経距		複経距	倍面積		町地名番
				+	-	+	-		+	-	
72								--			
71	(2.453)	4.413	14~45-38	4.216		1.137		+	1.137	1.907	
S	(15.494)	28.179	102~49-50		6.256	27.467		+	29.74		186.059
T	(2.672)	4.844	179~31-50		4.894	0.233		-	57.241		280.137
U	(2.221)	5.039	190~11-36		5.039		0.017	+	57.257		288.518
V	(2.205)	4.064	18~1-46		4.063		0.073	-	57.167		282.269
74	(10.001)	18.184	204~41-40	4.612			17.589	-	39.105	182.197	
73	(4.921)	9.039	333~19-50	2.877			4.257	-	17.859	144.247	
72'	(10.877)	1.894	313~18-50	1.868			1.021	-	12.25	116.896	
72	(11.121)	5.265	289~1-30	1.870			4.350	-	5.450	110.240	
								--			
				20.262	20.262	28.637	28.637	--		352.487	986.983
								--			628.196
								--			314.248
								--			95.060
								--			15

不二測量株式会社


20BL

換地面積計算用紙(不正形用)

角頂	夾角	辺長	方位角	緯距		経距		複経距	倍面積		町地名番
				+	-	+	-		+	-	
95								--			
96	(4.576)°	2.329	29~31~0	2.232		4.114		+	1.114	29.752	
97	(7.486)°	3.419	26~41~20	17.160		6.113		+	14.241	174.536	
98	(6.013)°	12.941	89~7~10	0.168		19.940		+	31.390	4.274	
99	(8.471)°	15.402	104~12~10		5.279	14.331		+	47.245		214.224
100	(4.198)°	5.815	102~27~19		5.810		0.249	+	21.949		418.012
101	(0.204)°	1.289	140~9~40		1.587	5.875		+	23.373		78.669
28	(2.062)°	18.295	49~43~50		4.176	17.221		+	90.269		547.501
29	(2.693)°	23.076	171~88~0		28.064		0.725	+	104.745		2162.427
103	(1.113)°	33.005	272~14~30	1.339			32.878	+	70.143	97.830	
102	(1.300)°	7.818	4~48~0	7.790		0.654		+	40.238	317.349	
95	(2.958)°	23.625	292~22~80	1.227			20.496	+	30.696	232.353	
								--			
				39.916	39.916	54.648	54.648	--		544.944	3733.013
								--			2876.069
								--			1438.034
								--			436.004

不二測量株式会社

換地面積計算簿

20BL 

点名	方向角	距離	ΔX	dx	ΔY	dy	複経距	倍面積	摘要
146									25-1
103	4-48-0 ✓	5.611 ✓	5.591	0	0.470	0	0.470	2.6277	
29	92-19-30 ✓	33.005 ✓	-1.339	0	32.978	0	33.918	-45.4162	
W	181-48-0 ✓	6.376 ✓	-6.373	0	-0.200	0	66.696	-425.0536	
148	272-21-20 ✓	9.938 ✓	0.408	0	-9.930	0	56.566	23.0789	
147	274-33-25 ✓	15.350 ✓	1.220	1	-15.301	0	31.335	38.2600	
146	273-30-52 ✓	8.032 ✓	0.492	0	-8.017	0	8.017	3.9443	
							BAIMENSEKI	-402.5589	
							MENSEKI	201.27	
								$\frac{201.27}{1}$	
								201.28	

面積計算簿

測地部 2010

番号 (No. 26)

86	方位角(A)				距離(S)	Cos A	sin A	(1) S Cos A	(2) S sin A	x	y	(3) 複経距	(1) x (3)
87	94	19	37		12.790			- 0.965	+ 12.754			+ 12.754	- 12.307
96	168	16	38		75.475			- 64.200	+ 39.686			+ 65.194	- 4185.454
124	209	38	0		7.833			- 6.809	- 2.873			+ 101.007	- 687.756
94	296	32	50		21.110			+ 9.435	- 18.884			+ 78.250	+ 738.288
111	190	52	45		32.426			- 31.843	- 6.120			+ 53.246	- 1695.512
110	296	2	50		2.182			+ 0.968	- 1.960			+ 45.166	+ 43.269
123	13	22	20		17.308			+ 16.838	+ 4.008			+ 47.214	+ 794.989
92	335	12	10		12.150			+ 11.030	- 5.096			+ 46.126	+ 508.769
91	337	42	20		23.379			+ 21.631	- 8.870			+ 32.160	+ 695.652
90	273	17	20		6.797			+ 0.390	- 6.786			+ 16.504	+ 6.436
89	354	29	50		18.182			+ 18.098	- 1.744			+ 7.974	+ 144.313
88	350	50	0		19.034			+ 18.791	- 3.032			+ 3.198	+ 60.093
86	359	17	0		6.646			+ 6.646	- 0.083			+ 0.083	+ 0.551
点検点坐標計算								+ 103.817	56.448			Σ + 2992.360	- 6581.027
												倍面積	3588.667
												面積	1794.333 ^{m²}
												取 1793.61	

(20 BL)

換地面積計算用紙

角頂	夾角	辺長	方位角	α		β		複経距	倍面積		町地名番
				+	-	+	-		+	-	
K											二十七 一
L		5.596	41210	5581		0.410		+ 0.410	2.288		
6'		17.718	6420	17597		2.067		+ 2.887	50.802		
K''		15.825	1071120		4632	14651		+ 19.605		88.869	
K'		19.655	1835330		19.510			+ 32.929		642.644	
K		15.825	273750		0864			+ 15.801	13.652		
					24.042					66.742	731.293
						17.128					664.551
										1/2	332.275

(20 BL)

換地面積計算用紙

角頂	夾角	辺長	方位角	x		y		複経距	倍面積		町地名番	
				+	-	+	-		+	-		
6'								--			二 十 七 二	
6		2.500	642 0	2.183		0.292		+	0.292	0.725		
86		29.454	96 11 30		2.153	29.375		+	29.959	64.501		
88		6.646	179 17 0		6.646	0.083		+	59.417	394.885		
89		19.034	170 50 0		18.791	3.032		+	62.532	1175.038		
K'		19.487	273 7 50	1.064		19.458		+	46.106	49.102		
K''		19.555	3 53 30	19.510		1.327		+	27.975	545.792		
6'		15.235	287 11 20	14.532		14.651		+	14.651	66.398		
				27.590		34.109		--		662.017		16344.24
								--				972.107
								--		1/2	1186.203	

2086

換地面積計算用紙(不正形用)

角頂	夾角	辺長	方位角	緯距		經距		複經距	倍面積		町地名番
				+	-	+	-		+	-	
G											
H	(2.253)	5,914, 353~34~30		5,877		0,112		0,662		3,290	
I	(2.643)	4,806, 356~33~50		4,797		0,288		1,612		7,732	
J	(2.036)	4,247, 358~43~50		4,240		0,294		1,992		8,464	
K	(2.002)	3,640, 1~49~30		3,638		0,116		1,972		7,174	
89	(19.422)	35,312, 93~7~50			1,929	35,259			33,403		64,134
90	(10.000)	18,182, 174~29~50			18,090	1,744			70,406		1274,307
G	(19.458)	36,105, 272~19~50		1,419		36,075			36,075	42,994	
				20,927	20,927	37,119	37,119			52,994	1365,903
											1312,909
											656,254
											198,577

不二測量株式会社

20BL

換地面積計算用紙(不正形用)

角頂	夾角	辺長	方位角	緯距		経距		複経距	倍面積		町地名番
				+	-	+	-		+	-	
E								--			
F	(6.628)✓	12.57	347-34-22	11.768				2.593	2.593		30.514
G	(2.572)✓	4.72	350-3-10	4.641				5.814	6.000		27.246
90	(18.248)✓	36.105	22-19-50		1.469	34.075		+	29.261		42.984
91	(2.208)✓	4.797	33-17-20		0.390	4.786		+	22.122		28.127
92	(2.258)✓	23.379	57-42-20		21.631	8.870		+	87.278		1598.726
E	(24.282)✓	48.840	278-20-10	7.081				+	48.329	242.1821	
								--			
				23.490	23.490	51.731	51.731	--		342.182	2028.196
								--			1556.014
								--			1/2 = 543.007 ✓
								--			
								--			255.009 正
								--			
								--			
								--			
								--			
								--			

不二測量株式会社

21~2

20BL

換地面積計算用紙(不正形用)

角頂	夾角	辺長	方位角	緯距		經距		複經距	倍面積		町地名番
				+	-	+	-		+	-	
/								--			
B	(5.228)	9.688	18-22-50	9.295		2.732		-	2.732	25.273	
C	(5.753)	10.841	5-20-20	10.588		1.054		-	6.423	62.244	
D	(5.235)	9.519	35-28-50	9.413			1.410	-	6.170	52.978	
93	(27.173)	49.405	95-18-50		4.576	49.193		-	53.963	246.078	
103	(3.143)	5.714	15-12-10		5.188	2.397		-	125.443	547.552	
110	(9.515)	17.308	193-23-20		16.838		4.508	-	103.932	2219.007	
111	(1.200)	2.182	116-2-50		2.958	1.959		-	101.884	87.894	
112	(1.001)	2.420	117-31-8		1.118	2.346		-	104.990	118.486	
113	(4.444)	8.153	125-27-40		8.116		0.778	-	107.340	271.000	
114	(0.818)	1.578	173-37-10		1.537	0.731		-	107.315	701.518	
116	(2.520)	4.678	241-12-40		4.714		4.618	-	103.438	20.247	
117	(0.436)	1.248	237-47-40		4.197		4.628	-	94.182	481.281	
118	(0.050)	1.097	266-33-0		0.867		6.682	-	83.466	00.632	
120	(2.544)	4.826	14-29-10	4.672		1.297		-	78.486	357.148	
121	(8.802)	17.458	29-30-19	3.183			17.165	-	62.427	199.951	
122	(2.000)	15.091	20-45-10	6.793			13.476	-	31.986	217.285	

不二測量株式会社

(20 BL)

換地面積計算用紙

角頂	夾角	辺長	方位角	x		y		複經距	倍面積		町地名番
				+	-	+	-		+	-	
157		15.916	10.52 45	15.630		2.004		T 2.004	46.962		
140		11.921	111 19 26		4.335	11.105		T 1.7114		74.189	
141		11.575	118 3 2		5.443	10.215		T 3.8435		209.201	
145		20.829	102 18 36		4.441	20.350		T 6.9000		306.429	
104		4.802	184 48 0		4.785		0.402	T 2.8948		425.616	
W		33.338	92 21 20		1.370	23.310		T 1.21856		166.942	
156		3.970	182 21 20		3.967		0.163	T 1.55003		614.896	
154		17.011	273 56 2	1.167			1.6971	T 13.7869	160.890		
155		5.870	182 19 33		5.865		0.238	T 1.20660		707.670	
107		28.446	273 56 4	1.952			2.8379	T 9.2043	179.667		
108		8.369	276 53 23	1.004			8.309	T 5.5355	55.576		
109		12.387	291 42 10	4.581			11.509	T 3.5527	162.794		
A		10.464	286 20 30	2.944			10.041	T 13.987	41.177		
112		1.818	5 27 40	1.810		0.173		T 4.119	7.455		
111		2.420	297 31 6	1.118			2.146	T 2.146	2.399		
									656.913	2504.943	
				30.206	30.206	78.157	78.158				

1/2 924.015

換地面積計算簿

20BL



点名	方向角	距離	ΔX	dx	ΔY	dy	複經距	倍面積	摘要
150									道路
157	10-52-45 ✓	4.940 ✓	4.851	0	0.932	0	0.932	4.5211	32-4
140	112-49-37 ✓	11.984 ✓	-4.649	0	11.045	0	12.909	-60.0139	
141	118-3-2 ✓	11.575 ✓	-5.443	0	10.215	0	34.169	-185.9818	
145	102-18-36 ✓	20.829 ✓	-4.441	0	20.350	0	64.734	-287.4836	
104	184-48-0 ✓	4.802 ✓	-4.785	0	-0.402	0	84.682	-405.2033	
W	92-21-20 ✓	33.338 ✓	-1.370	0	33.310	0	117.590	-161.0983	
156	182-21-20 ✓	3.919 ✓	-3.916	0	-0.161	0	150.739	-590.2939	
154	274-23-54 ✓	17.015 ✓	1.305	0	-16.965	0	133.613	174.3649	
153	274-54-47 ✓	20.565 ✓	1.761	0	-20.489	0	96.159	169.3359	
152	3-51-6 ✓	3.796 ✓	3.787	0	0.255	0	75.925	287.5279	
151	284-44-23 ✓	16.993 ✓	4.324	0	-16.434	0	59.746	258.3417	
150	291-36-13 ✓	23.293 ✓	8.576	0	-21.657	1	21.656	185.7218	
							BAIMENSEKI	-610.2615	
							MENSEKI	305.13	
								+ 2	
								305.15 ✓	

20BL

換地面積計算用紙(不正形用)

角頂	夾角	辺長	方位角	緯距		経距		複経距	倍面積		町地名番
				+	-	+	-		+	-	
40								--			
121	(120.757)	19.559	15-58-12	12.203		5.321		+	5.321	10.1178	
120	(91.692)	17.465	100-30-19		3.183	17.165		+	27.927		55.891
118	(206.64)	4.825	104-29-10		4.672		1207	+	4.325		205.230
119	(119.190)	4.896	201-35-39		4.553		1802	+	40.576		186.108
39	(152.296)	9.630	183-32-10		9.612		8.546	+	38.480		369.869
Y	(3.474)	6.317	274-18-10		6.474		6.299	+	31.587	14.972	
40	(71.16)	12.238	282-14-20		2.743		12.444	+	12.644	34.682	
								--			
				22.020	22.020	22.546	22.546	--		150.832	349.598
								--			679.266
								--			349.533
								--			105.733
								--			
								--			
								--			
								--			

不二測量株式会社

208L

換地面積計算用紙(不正形用)

角頂	夾角	辺長	方位角	緯距		経距		複経距	倍面積		町地名番
				+	-	+	-		+	-	
39								--			
119	(5.286)	9.430	32-10	9.812		8.594		+	8.594	5.709	
118	(2.693)	4.898	21-35-30	4.553		1.802		+	2.880	13.518	
117	(6.544)	8.197	86-33-0	8.367		4.888		+	10.886	3.992	
38	(2.310)	15.119	124-10-18		15.279		1.099	+	15.287		239.145
39	(4.073)	7.405	274-9-50	7.538		7.385		+	7.385	3.973	
								--			
				15.079	15.079	8.484	8.484			27.257	239.145
								--			211.858
								--			105.929
								--			32.243
								--			
								--			
								--			
								--			
								--			
								--			
								--			

不二測量株式会社

20BL

換地面積計算用紙(不正形用)

角頂	夾角	辺長	方位角	緯距		経距		複経距	倍面積		町地名番
				+	-	+	-		+	-	
38								--			
117	(2010)	15.110	4-10-16	15.070		1.099		+	1.099	16.561	
116	(3436)	6.340	47-47-40	4.197		4.628		+	6.824	28.148	
115	(1520)	2.873	81-12-40	2.839		2.839		+	14.393	6.279	
37	(11152)	20.277	183-26-0		20.233		1.035	+	1.035		319.681
38	(3509)	7.253	274-9-50	6.527			7.208	+	7.208	9.513	
								--			
				20.233	20.233	8.566	8.566	--		55.395	319.681
								--			264.086
								--			132.193
								--			39.988
								--			
								--			
								--			
								--			
								--			
								--			
								--			
								--			
								--			

不二測量株式会社

換地面積計算用紙(不正形用)

角頂	夾角	辺長	方位角	緯距		経距		複経距	倍面積		町地名番
				+	-	+	-		+	-	
37											
115		20.277	3-41-0	20.233		1.032		7	1.222	26.950	
114		1.800	81-12-40	0.275		1.279		7	4.443	1.221	
113		1.578	253-37-10	1.537			0.731	+	5.491	25.844	
11		6.335	5-27-40	6.306		0.603		+	5.363	23.819	
109		10.464	106-20-30		2.904	10.041		7	16.007		47.124
26		21.274	189-25-53		21.173		2.507	7	23.541		733.843
27		10.545	274-9-50	0.766			10.517	7	10.517	8.056	
				24.117	24.117	10.755	10.755			105.940	780.967
											675.027
									1/2		227.5135
											102.097

不二測量株式会社

20BL

換地面積計算用紙(不正形用)

角頂	夾角	辺長	方位角	緯距		経距		複経距	倍面積		町地名番
				+	-	+	-		+	-	
106								--			
105	(3,000)	5,454	2-21-20	5,449		0,228		7-	0,224	1,220	
32	(10,000)	12,182	2-39-0		1,157	12,145		7-	12,193	21,512	
33	(3,000)	5,454	122-21-20		5,449		0,224	+	36,514	198,964	
106	(10,000)	12,182	273-39-0		1,157		12,145	+	12,145	20,993	
								--			
				6,606	6,606	12,369	12,369	--	22,213	224,476	
								--		98,263	
								--		99,131	
								--		29,927	
								--			
								--			
								--			
								--			
								--			
								--			
								--			
								--			
								--			

不二測量株式会社

7113310