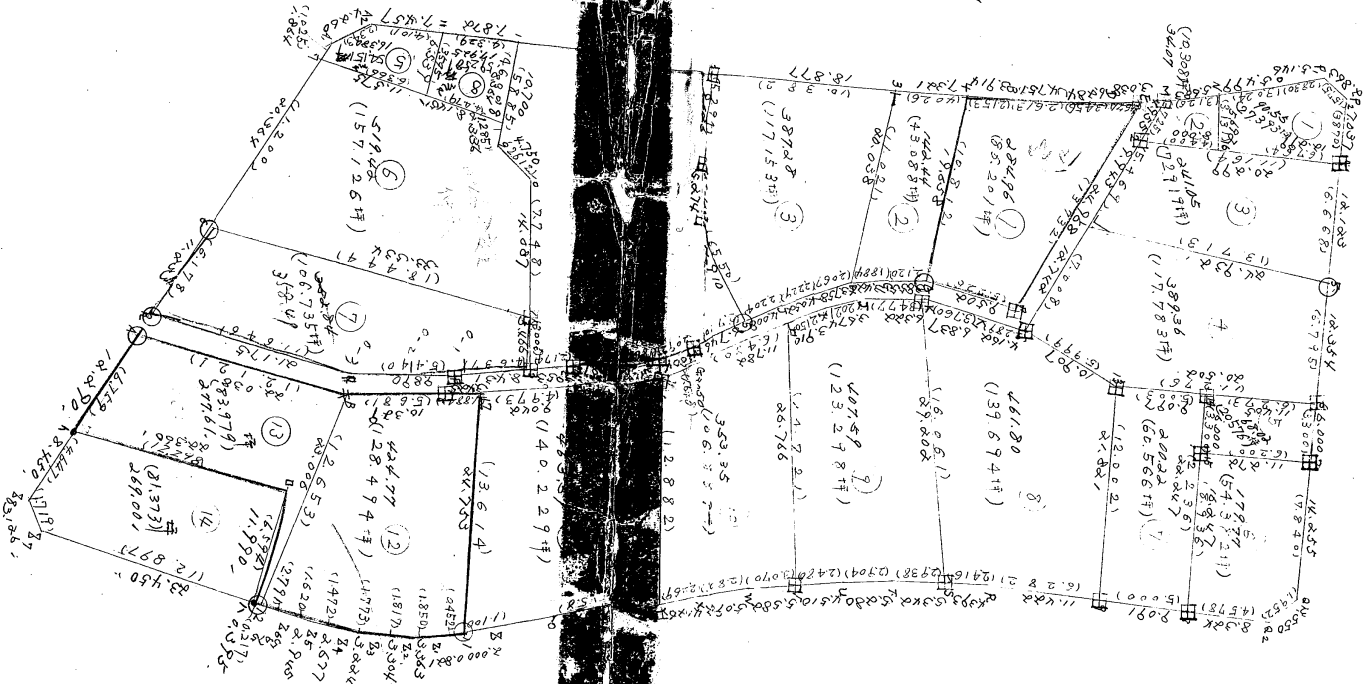


計算面積 = 1743.1
 角切面積 = 1743.1
 換地面積 = 1743.1

2453.120
 - 2453.119
 1110.000



計算面積 = 1416.1
 角切面積 = 1416.1
 換地面積 = 1416.1

3850.880
 - 3850.799
 1110.081

84.1



略 図

計算面積 = m²
 角切面積 =
 換地面積 =



S = 1/500

測量株式会社

195.00

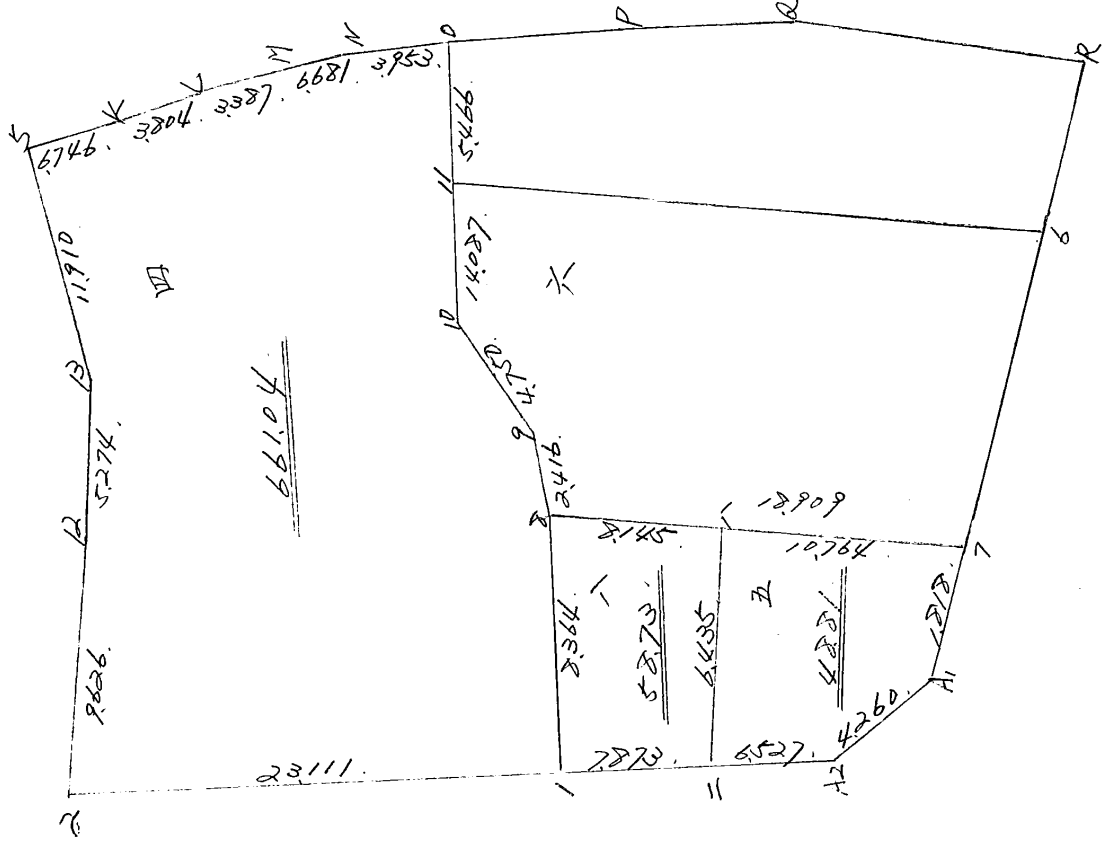
街廓原子一覽表用紙 (No. 10-2B)

略

図

坪

計算面積 = _____
 角切面積 = _____
 換地面積 = _____

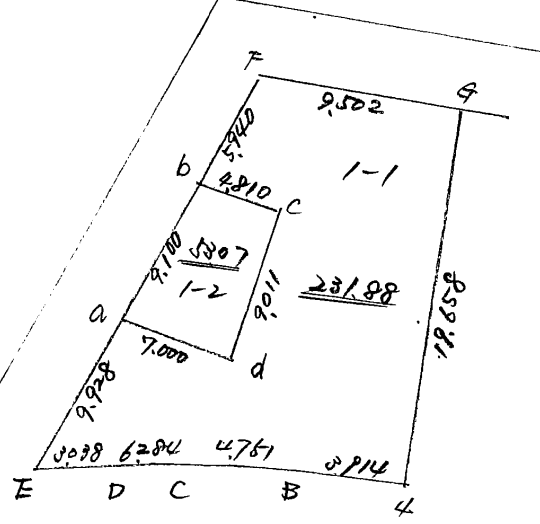


街 郭 原 子 一 覽 表 用 (No. 111)

坪

1-1

計 算 面 積
 有 效 面 積
 換 地 面 積



街廓点坐標及街廓面積計算簿

街廓番号 (No. 1822)

点	方位角(A)	距離(S)	cosA	sinA	x	y	(3) 複緯距	(4) 複經距	(1) × (4)	(2) × (3)	
			(1) S cosA	(2) S sinA							
A					3303.075	70766.147					
B	15 21 60	22.038	+ 21.250	+ 5.839	3281.825	70769.308	+ 21.250	+ 5.839	+ 124.0787	+ 124.0787	
C	357 22 10	10.329	+ 10.318	- 0.474	3271.507	70769.782	+ 52.818	+ 11.204	+ 115.6028	- 25.1357	
17	354 29 50	3.425	+ 3.409	- 0.328	3268.098	70761.110	+ 66.545	+ 10.102	+ 35.4604	- 21.8217	
D	354 29 50	9.042	+ 9.000	- 0.867	3259.098	70761.977	+ 78.954	+ 7.207	+ 82.8630	- 58.1253	
E	348 50 25	6.805	+ 6.676	- 1.317	3252.422	70762.294	+ 94.630	+ 7.023	+ 46.8855	- 124.1677	
F	346 16 10	3.455	+ 3.356	- 0.820	3249.066	70764.114	+ 104.662	+ 4.886	+ 16.3974	- 85.8228	
G	342 53 45	3.050	+ 2.915	- 0.897	3246.151	70765.011	+ 110.933	+ 3.169	+ 23.76	- 28.5067	
H	336 9 16	11.782	+ 10.776	- 4.763	3235.375	70769.774	+ 124.624	- 2.491	- 26.8230	- 59.3584	
I	328 36 40	3.910	+ 3.641	- 1.426	3231.734	70771.200	+ 138.041	- 8.650	- 31.6038	- 12.2724	
J	324 13 11	3.674	+ 3.537	- 0.994	3228.197	70772.194	+ 146.219	- 11.000	- 39.2607	- 14.53416	
K	352 59 5	6.022	+ 6.021	- 0.112	3221.876	70772.306	+ 156.077	- 12.206	- 27.541	- 1.74806	
点檢点坐標計算									Σ	+ 430.5254	+ 124.0787
									倍面積	- 174.8115	- 1.3787516
									面積		

不二測量株式会社

街廓点坐標及街廓面積計算簿

街廓番号(No. 232-1)

点	方位角(A)	距離(S)	cosA	sinA	x	y	(3) 複緯距	(4) 複経距	(1) × (4)	(2) × (3)	
			(1) S cosA	(2) S sinA							
K					221.876	70772.306					
K ₁	164244	6.837	+ 6.548	+ 1.966	215.228	70770.340	+168.946	-10.352	-67.7848	+332.1478	
L	185727	4.162	+ 3.936	+ 1.252	211.392	70768.988	+179.430	-7.034	-27.6858	+242.5853	
2	3005715	22.685	+ 11.668	- 19.454	199.724	70738.442	+195.034	-25.136	-293.2868	-3794.1914	
M	3002040	4.955	+ 2.507	- 4.274	197.217	70792.716	+209.209	-48.864	-122.6020	-894.1592	
N	3541430	5.620	+ 5.654	- 0.570	191.562	70792.286	+217.370	-53.708	-303.6650	-123.9009	
O	3504149	5.499	+ 5.427	- 0.889	186.136	70794.175	+228.451	-55.167	-299.3913	-203.0929	
P ₁	3482910	5.146	+ 5.042	- 1.027	181.094	70795.202	+238.720	-57.083	-287.8124	-245.3708	
P ₂	411540	2.860	+ 2.152	+ 1.888	178.942	70793.314	+246.114	-56.222	-129.7877	+454.6632	
Q ₁	945116	51.769	- 4.281	+ 51.583	180.323	70741.731	+243.885	-2.751	+120.52	+12.5893199	
Q ₂	1414702	2.550	- 2.789	+ 2.196	186.112	70739.535	+236.715	+51.025	-142.3170	+519.8261	
点檢点坐標計算								Σ		+ 120.52	+14.1395463
								倍面積		-1.6654548	-5260.7152
								面積			

不二測量株式会社

街廓点坐標及街廓面積計算簿

街廓番号 (No. 185207) 131

点	方位角(A)	距離(S)	cosA	sinA	x	y	(3) 複緯距	(4) 複經距	(1) × (4)	(2) × (3)		
			(1) S cosA	(2) S sinA								
Q ₂					3136.112	70739.535						
R	186°41'10"	28.837	- 28.641	- 0.058	3214.750	70742.890	+ 205.235	+ 47.866	- 1428.2121	- 689.3470		
S	184°26'20"	4.390	- 4.380	- 0.340	3219.100	70743.230	+ 172.264	+ 46.168	- 202.358	- 58.5697		
T	181°48'8"	5.342	- 5.339	- 0.168	3224.472	70743.401	+ 162.545	+ 45.660	- 243.9787	- 27.3075		
U	179°0'5"	5.280	- 5.279	+ 0.092	3229.751	70743.509	+ 151.427	+ 45.584	- 240.6379	+ 13.977		
V	176°27'56"	4.510	- 4.501	+ 0.278	3234.252	70743.031	+ 142.147	+ 45.954	- 206.8389	+ 39.5168		
W	173°10'45"	5.582	- 5.540	+ 0.663	3239.795	70742.368	+ 132.103	+ 46.895	- 259.9389	+ 87.5842		
X	170°25'09"	5.092	- 5.024	+ 0.800	3244.819	70741.535	+ 121.536	+ 48.391	- 243.1163	+ 101.2394		
Y	168°13'28"	4.126	- 4.039	+ 0.842	3248.858	70740.693	+ 112.473	+ 50.066	- 202.2165	+ 94.7022		
Z	167°42'5"	18.469	- 18.045	+ 3.924	3266.903	70736.759	+ 90.389	+ 54.842	- 989.6238	+ 355.5903		
Z ₁	168°45'28"	2.821	- 2.767	+ 0.550	3269.670	70736.209	+ 67.577	+ 59.326	- 164.1550	+ 38.2673		
点檢点坐標計算								Σ		+ 730.8772	- 4180.7339	- 775.2242
								倍面積				
								面積				

不二測量株式会社

街廓点坐標及街廓面積計算簿

街廓番号 (No. 182-1)

点	方位角(A)			距離(S)	cosA	sinA	x	y	(3) 複緯距	(4) 複經距	(1) × (4)	(2) × (3)
					(1) S cosA	(2) S sinA						
Σ							2269.670	70736.209				
Σ2	173	1	53	2.363	- 0.338	+ 0.408	2272.008	70735.801	+ 63.472	+ 60.284	- 201.2279	+ 25.8765
Σ3	179	13	10	2.304	- 0.304	+ 0.045	2276.312	70735.756	+ 56.830	+ 60.737	- 200.6750	+ 25.573
Σ4	185	20	20	2.224	- 0.210	- 0.300	2279.522	70736.056	+ 50.316	+ 60.482	- 174.1472	- 150.48
Σ5	190	36	47	2.677	- 0.631	- 0.493	2282.153	70736.549	+ 44.275	+ 59.689	- 157.047	- 21.9261
Σ6	194	51	10	2.945	- 0.847	- 0.755	2285.000	70737.304	+ 38.937	+ 58.441	- 166.3815	- 29.4427
Σ7	196	34	50	28.320	- 27.718	- 8.253	3312.718	70745.557	+ 8.432	+ 49.433	- 1372.838	- 69.5892
Σ8	247	52	56	2.126	- 1.177	- 2.096	3313.895	70748.453	- 20.463	+ 38.284	- 45.0602	+ 59.2608
A	301	26	50	20.740	+ 10.820	- 17.694	3303.075	70766.147	- 10.820	+ 17.694	+ 171.4470	+ 191.4490
											+ 171.4470	+ 227.1636
											- 2.3347173	- 136.0528
点檢点坐標計算										Σ	+ 634.0265	+ 1527.6658
											- 8.3557476	- 75.518438
										倍面積	- 7.721, 721	+ 7721, 7220
										面積	= 3.860, 8605	
											= 167.710坪	

不二測量株式会社

換地面積計算用紙(不正形用)

不二測量株式会社

角頂	夾角	辺長	方位角		緯		經		複邊距	倍面積		町地名番
			+	-	+	-	+	-				
N												
O	(5.924)	5.427	352	41.49	5.427			0.527	0.527		4.824	
P ₁	(2.820)	5.142	348	27.13	5.042			1.227	2.805		14.142	
P ₂	(1.575)	2.863	41	15.40	2.152		1.888		1.944		4.180	
d	(3.270)	7.037	94	51.16		0.596	7.012		6.956		4.145	
b	(6.764)	12.277	158	3.5		12.231		1.296	12.672		154.991	
N	(3.131)	5.622	272	4.27	0.206			5.688	5.622	1.171		
					2.827	12.527	5.2	5.920		1.171	182.255	
											151.115	
											$\frac{1}{2} =$ 90.567	
											27.090	平

116759969
 1167910
 601!

782~1

換地面積計算用紙(不正形用)

角頂	夾角	辺長	方位角	緯距		經距		複經距	倍面積		町地名番
				+	-	+	-		+	-	
M											
N	(2.126)	5.183	34 4 30	5.658		1.572		0.570			8.222
16	(2.131)	5.692	92 4 27		1.206	5.658		4.545			0.936
2	(4.400)	5.000	186 3 6		2.851		1.824	9.392			74.714
M	(2.725)	4.755	300 23 40	2.507		4.234		4.274	10.714		
				5.161	5.161	5.658	5.658		10.714		72.871
											68.159
											Σ = 24.078
											10.028 坪

不二測量株式会社

換地面積計算用紙(不正形用)

角頂	夾角	邊長	方位角	總距		經距		複經距	倍面積		町地名番
				+	-	+	-		+	-	
2											
4	(111.164)°	20.399	63.6	20.156		2.140		+	2.140	42.190	
5	(66.628)°	12.123	94.5	16	1.225	12.977		+	1.225		16.784
1	(129.713)°	24.733	173.1	50	24.374		5.692		22.746		552.136
2	(5.469)°	2.943	300.5	15	5.118		5.527		8.627	42.607	
				25.300	25.300	14.219	14.219			26.895	565.520
										482	115
									1/5	241.057	
											72.919坪

不二測量株式会社

換地面積計算用紙(不正形用)

角頂	夾角	辺長	方位角	緯距		經距		複經距	倍面積		町地名番
				+	-	+	-		+	-	
1								--			
6	(6.273)✓	1.405	59°40'	11.377		0.784		+	0.784	9.253	
7	(2.300)✓	6.022	21°51'16"		0.558	5.975		+	7.566		3.843
15	(6.200)✓	11.377	18°59'20"		11.244		0.784	-	12.760		143.486
14	(2.300)✓	6.022	27°35'24"	0.376			5.975	+	5.975	2.251	
								--			
				11.253	11.253	8.772	8.772	--			
								--		11.200	147.329
								--			136.045
								--			30.68.25 ✓
								--			
								--			20.576 坪
								--			
								--			
								--			
								--			
								--			
								--			

不二測量株式会社

換地面積計算用紙(不正形用)

不二測量株式会社

角頂	夾角	辺長	方位角	緯距		經距		複經距	倍面積		町地名番
				+	-	+	-		+	-	
15											
7	(6.200)	11.272	3 59 20	11.245		2.784		4.704	8.816		
Q ₁	(7.840)	14.255	21 51 16		1.206	14.204		15.777		19.221	
Q ₂	(1.952)	3.552	141 47 02		2.289	2.176		32.177		89.727	
8	(4.578)	8.324	186 41 13		3.267		4.968	33.399		276.109	
15	(9.936)	16.247	273 35 24	1.217		16.216		14.216	16.490		
				12.262	12.262	17.184	17.184				
									25.306	584.457	
										359.551	
										$\frac{1}{3}=179.775$	
										54.382	

換地面積計算用紙(不正形用)

角頂	夾角	辺長	方位角	緯距		経距		複経距	倍面積		町地名番
				+	-	+	-		+	-	
13								--			
14	(5.003)	9.092	59° 40'	9.075		2.634		-	9.634	5.753	
8	(12.234)	22.247	72° 24'		1.373	22.203		-	23.471		32.695
9	(5.000)	9.091	88° 41' 13"		9.028		1.258	-	44.616		403.537
13	(12.202)	21.821	27° 32' 21"	1.347			21.777	-	21.777	29.236	
								--			
				10.422	10.422	22.837	22.837	--		35.089	435.532
								--			400.443
								--		1/2 =	200.221
								--			60.566
								--			
								--			
								--			
								--			
								--			
								--			
								--			
								--			
								--			

不二測量株式会社

1882-1

換地面積計算用紙(不正形用)

角頂	夾角	辺長	方位角	緯距		経距		複経距	倍面積		町地名番	
				+	-	+	-		+	-		
K												
K1	(2.760)✓	6.837	16 42 44	6.548✓		1.966✓		1.966	12.873			
L	(2.289)✓	4.162	18 57 37	3.934✓		1.552✓		5.284	20.787			
L3	(5.999)✓	10.907	31 10 54	9.331✓		5.647✓		12.289	114.612			
9	(12.002)✓	21.821	93 32 21		1.347	21.279✓		39.709		53.488		
R	(3.232)✓	11.423	18 41 13		11.845✓	1.331✓		60.157		682.481		
S	(2.816)✓	4.373	18 26 20		4.050✓	2.340✓		52.486		256.168		
K	(4.061)✓	29.302	26 36 36		2.743✓	29.073✓		29.073		79.747		
					19.815	19.815	30.744	30.744		148.282	1071.584	
											923.602	
									1/23		461.801✓	
											139.694	

不二測量株式会社

換地面積計算用紙(不正形用)

角頂	夾角	辺長	方位角	緯距		經距		複經距	倍面積		町地名番
				+	-	+	-		+	-	
H											
I	(2.150)°	3.919	35°36'40"	3.241		1.436		1.436		5.192	
J	(2.021)°	3.624	34°15'11"	3.537		2.224		2.224		13.603	
K	(2.477)°	6.322	35°59'5"	6.321		2.112		4.952		31.301	
S	(16.061)°	22.322	84°36'36"	2.743		21.073		24.009	65.856		
T	(2.908)°	5.348	31°25'8"		5.339	0.162		52.914		282.507	
U	(2.904)°	5.339	31°0'5"		5.337	0.072		52.838		278.931	
V	(2.480)°	4.519	37°53'		4.504	2.278		58.208		239.489	
H	(14.721)°	36.764	36°35'45"		1.129	36.743		26.743		30.232	
				6.242	18.242	29.443	29.443		65.856	881.055	
										815.199	
									$\frac{1}{2}$	807.689	✓
										1232.854	

不二測量株式会社

1282-1

換地面積計算用紙(不正形用)

角頂	夾角	辺長	方位角	緯距		經距		複經距	倍面積		町地名番
				+	-	+	-		+	-	
E											
G	(1.478)	3.052	323.53.45	2.25		2.897		0.897		2.614	
H	(1.480)	1.782	336.9.16	10.776		4.763		4.557		70.658	
T	(14.721)	26.762	87.35.48	1.29		28.743		15.423	17.320		
W	(13.070)	5.572	179.10.45		5.543	0.663		42.809		207.401	
X	(12.801)	5.082	170.35.42		5.024	0.833		44.025		222.688	
Y	(12.269)	4.122	168.13.28		4.039	0.842		46.000		185.784	
F	(12.882)	23.422	269.29.28		0.208	23.421		23.421		41.871	
				14.814	14.814	29.081	29.081		17.320	724.026	
										706.706	
									1/2	553.358	
										106.8516	

不二測量株式会社

換地面積計算用紙(不正形用)

角頂	夾角	辺長	方位角	緯距		經距		複經距	倍面積		町地名番	
				+	-	+	-		+	-		
17								--				
D	(4.973)°	2,042.354	29 50	9,000		2,267		0.867		7,203		
E	(2.743)°	4,205.268	50 25	4,621		1,517		3,051		20,348		
F	(1.900)°	5,255.343	16 10	3,364		0,820		5,185		17,410		
Y	(2.832)°	23,422.89	29 28	2,205		23,451		17,443	3,621			
Z	(10.158)°	18,467.17	42 5		15,045	3,936		44,762		207,532		
11	(1.100)°	2,000.167	45 28		1,862	9,370		49,092		96,318		
17	(13.614)°	24,753.271	46 32	9,767		24,741		24,741	18,976			
				20,007	24,007	27,745	27,745			22,597	949,737	
											927,140	
										$\frac{1}{2} =$	463,570	✓
											140,229	FF

不二測量株式会社

換地面積計算用表

角 頂 下	交 角	辺 長	方位角	α		β		複 経 距	倍 面 積		町地 名番
				+	-	+	-		+	-	
ホ		3.671	105.43.30		0.996	3.534		T	3.534		225 ② 1-1
ニ		12.300	0.24.47	12.300		0.096		T	7.164	95.281	
ハ		9.700	91.46.32		0.301	9.695		T	16.955	5.103	
ニ		0.821	168.45.28		0.805	0.160		T	26.810	21.582	
ニ		3.363	172.1.53		3.338	0.408		T	27.378	91.387	
ハ		3.304	179.13.10		3.304	0.045		T	27.831	91.953	
ハ		3.224	185.20.20		3.210	0.300		T	27.576	88.518	
ハ		2.677	190.36.47		2.631	0.493		T	26.783	70.466	
ハ		2.945	194.51.10		2.847	0.755		T	25.635	72.698	
ハ		5.075	196.34.50		4.864	1.448		T	23.332	113.486	
ハ		0.395	196.34.50		0.378	0.114		T	21.770	8.229	
口		11.990	282.11.50	2.533		1.1719		T	9.937	25.170	
リ		2.810	193.7.20		2.737	0.638		-	2.420	6.623	
又		11.086	280.20.6	1.989		1.823	10.907	-	13.965	27.776	
B		6.880	15.21.50	6.634				-	23.049	152.907	
b		3.170	357.22.10	3.167			0.146	-	21.372	67.685	
a		10.980	93.05.14		0.688	10.959		-	10.56.1	7.265	
ト		1.536	187.25.5		1.523	0.198		T	0.198	0.301	

27.620
2
27.622 26.718 26.718 134.339 815.614 614
681.275 275
1/2 340.637 574

換地面積計算用表

角頂	交角	辺長	方位角	x		y		複経距	倍面積		町地名番
				+	-	+	-		+	-	
17											② -2
ニ		15053	91.46.32		0.466	15.046		T 15.046		7.011	
ホ		13300	180.24.47		13300		0.096	T 29996		398.946	
ト		3671	285.43.30	0.995			3534	T 26366	26234		
a		1586	7.25.5	1.523		0.198		T 23030	35074		
b		10980	273.35.14	0.687			10.958	T 12271	8.442		
c		7159	357.22.10	7.151			0.329	T 0.985	7.043		
17		3425	354.29.50	3.409			0.328	T 0.328	1.118		
				13.766	13.766	15.244	15.245		27.911	405.957	
										328.046	
									1/2	164.023	

換地面積計算用紙(不正形用)

角頂	夾角	辺長	方位角	緯距		經距		複經距	倍面積		町地名番
				+	-	+	-		+	-	
Z8											
1		8.450	301 26 50	4.418			7.208	-	7.208		21.772
4		27.760	13 7 20	21.776		5.077		-	9.029		208.566
11		11.990	102 11 50		2.532	11.719		-	7.457		18.881
Z7		20.450	198 34 50		22.475		6.692	+	12.484		280.577
Z8		2.126	247 52 54		1.177		2.896	+	2.896		2.408
				26.184	26.184	16.796	16.796				508.004
									1/2		269.002
											(81.573)

不二測量株式会社

換地面積計算用紙(不正形用)

角頂	夾角	辺長	方位角	緯距		經距		複經距	倍面積		町地名番
				+	-	+	-		+	-	
A		12.290	30°26'50"	1.411		10.485		10.485		67.219	
B		22.038	15°21'50"	21.250		5.739		15.121		221.430	
12		23.006	110°27'10"		8.039	21.556		12.264		98.590	
ハ		0.295	196°04'50"		0.278		0.114	23.701		12.760	
ロ		11.990	282°11'50"	2.533		11.719		21.873	45.404		
リ		22.760	193°7'20"		21.777		5.077	5.077		110.561	
				20.194	20.194	27.295	27.295			45.404	110.843
										555.289	
										277.6195	
										(83.979)	

不二測量株式会社

換地面積計算用紙(不正形用)

1832~1

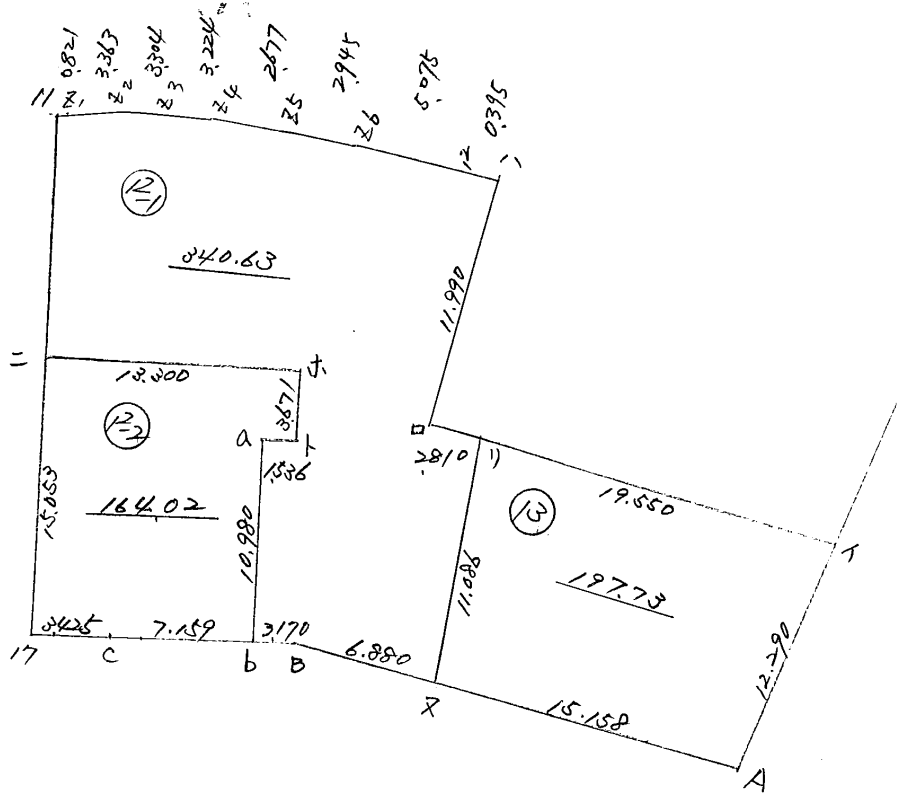
角頂	夾角	辺長	方位角	緯距		經距		複經距	倍面積		町地名番
				+	-	+	-		+	-	
B											
C	(5.681)	10.229	357 27 10	10.215			0.474	-	0.474		4.570
17	(1.884)	3.425	354 29 52	3.408			0.228	-	1.276		4.388
11	(13.614)	28.755	91 46 32		0.767	24.741		+	28.137		12.746
81	(0.452)	0.721	68 45 25		0.705	0.160		+	48.038		32.670
82	(1.850)	3.369	73 1 53		3.338	0.408		+	48.606		162.226
83	(1.817)	3.304	179 13 10		3.304	0.000		-	49.059		162.090
84	(1.775)	3.234	185 30 20		3.210	0.200		+	48.804		156.660
85	(1.470)	2.677	190 36 47		2.634	0.483		-	48.011		126.316
86	(1.620)	2.745	194 51 10		2.747	0.755		+	46.763		139.134
12	(2.791)	5.075	196 34 50		5.064	1.440		+	44.560		216.739
B	(12.655)	23.006	38 27 10	23.039			21.556	+	21.556	173.288	
				21.266	21.266	25.254	25.254			173.288	10.229
											849.552
									1/2		424.776
											128.494

不二測量株式会社

18 B.I.



略



街廓点坐標及街廓面積計算簿

街廓番号 (No. 18B(2) 1 1)

点	方位角(A)			距離(S)	CosA		SinA		x	y	(3) 複緯距	(4) 複經距	(1) × (4)	(2) × (3)		
					(1) S CosA	(2) S SinA										
A									3280.834	70788.360						
J	44	46		37.511	+ 37.385	+ 3.071	3243.447	70785.289	+ 37.385	+ 3.071	+ 114809.3	+ 114.8093				
B	44	45	0	30.112	+ 30.1010	+ 2.476	3213.431	70782.813	+ 30.1010	+ 2.476	+ 258.6261	+ 259.4362				
C	52	50		4.751	+ 4.742	+ 0.287	3208.677	70782.526	+ 139.532	+ 11.381	+ 53.8687	+ 40.0456				
D	0	53	37	5.284	+ 5.283	+ 1.078	3202.414	70782.428	+ 150.847	+ 11.766	+ 73.8257	+ 14.7645				
E	258	25		30.38	+ 30.36	- 0.103	3189.378	70782.531	+ 159.876	+ 11.761	+ 35.7003	- 16.4672				
F	121	22	30	24.768	- 12.422	+ 21.317	3212.877	70771.214	+ 149.913	+ 32.875	- 428.6420	+ 3195.6954				
G	173	32	20	7.582	- 8.107	- 2.705	3221.486	70773.919	+ 127.805	+ 51.587	- 458.9059	- 245.7125				
G1	182	12	10	3.855	- 3.845	- 0.280	3225.331	70772.199	+ 114.851	+ 48.602	- 1868746	- 32.1582				
H	178	48	0	3.426	- 3.425	- 0.172	3228.756	70774.127	+ 107.581	+ 48.374	- 1657494	+ 7.7458				
I	141	44	40	3.758	- 3.614	+ 1.144	3232.370	70773.096	+ 100.542	+ 49.497	- 1788821	+ 100.6588				
点檢点坐標計算												Σ	+ 5370361	+ 37361446		
													- 1430.0540	- 394.3379		
												倍面積				
												面積				

不二測量株式会社

街廓点坐標及街廓面積計算簿

街廓番号 (No.) JK-2-121

点	方位角(A)	距離(S)	CosA		SinA		x	y	(3) 複緯距	(4) 複經距	(1) × (4)	(2) × (3)
			(1) S CosA	(2) S SinA								
I							3232.372	70773.096				
J	158.38 20	4.052	- 3.776	+ 1.276	3236.142	70771.620	+ 73.154	+ 52.004	- 176.2630	+ 137.4753		
K	155.32 0	10.754	- 9.788	+ 4.452	3245.732	70767.166	+ 79.592	+ 57.754	- 567.0579	+ 354.5027		
L	161.42 30	5.202	- 3.612	+ 1.704	3249.444	70765.772	+ 62.182	+ 63.582	- 229.0581	+ 79.0332		
M	167.38 40	3.387	- 3.1309	+ 0.725	3253.853	70765.247	+ 59.271	+ 65.501	- 216.7228	+ 42.7714		
N	168.58 3	6.681	- 6.555	+ 1.212	3259.408	70763.753	+ 49.407	+ 67.520	- 442.5736	+ 63.7326		
O	175.8 20	3.753	- 3.733	+ 0.336	3263.347	70763.618	+ 38.713	+ 69.149	- 272.3779	+ 13.6358		
P	173.8 0	8.431	- 8.071	+ 1.228	3274.718	70762.610	+ 26.603	+ 70.472	- 570.0885	+ 26.4158		
Q	178.15 50	7.870	- 2.885	+ 0.512	3284.603	70762.295	+ 8.347	+ 71.814	- 709.8913	+ 2.6209		
R	185.38 0	21.175	- 20.432	+ 6.559	3302.835	70767.855	- 21.970	+ 66.569	- 1369.1378	+ 122.1512		
A1	301.20 0	33.461	+ 17.400	- 28.581	3286.635	70764.436	- 25.002	+ 32.427	+ 564.2546	- 15.821		
A2	333.7 8	4.250	+ 3.801	- 1.222	3280.834	70762.960	- 3.801	+ 19.24	+ 7.3131	+ 7.551		
点檢点坐標計算										Σ	- 4.804200	
										倍面積	+ 1108.6138	+ 53005.787
										面積	- 6.0148548	- 344.3379
											- 4.906.2411	+ 5705.2408
											1/2 = 2453.1204	

不二測量株式会社

742.06877

面積計算簿

中興 18 区

番号 (NO 1-1)

点	方位角(A)	距離(S)	Cos A	Sin A	(1) S Cos A	(2) S Sin A	x	y	(3) 複経距	(1) × (3)
4										
B	443 0	3.914			+ 3.901	+ 0.322			+ 0.322	+ 1.256
C	327 50	4.751			+ 4.762	+ 0.287			+ 0.931	+ 4.414
D	053 37	6.284			+ 6.283	+ 0.098			+ 1.316	+ 8.268
E	368 325	3.038			+ 3.036	- 0.103			+ 1.311	+ 3.980
a	12122 30	9.928	0.20630	0.97778	- 5.169	+ 8.476	1		+ 9.684	- 50.056
d	204 820	7.000	912 557	408 950	- 6.388	- 2.863			+ 15.297	- 97.717
c	10728 54	9.011			- 2.707	+ 8.595			+ 21.029	- 56.925
b	25 370	4.810			+ 4.358	+ 2.038			+ 0.662	+ 137.982
F	12122 30	5.940			- 3.093	+ 5.071			+ 0.877	- 119.918
G	19632 20	9.502			- 9.109	- 2.705			+ 4.113	- 374.716
4	28210 30	19.658			+ 4.146	- 19.216			+ 19.216	+ 79.669
点檢点坐標計算									Σ +	235.569
									-	699.332
									倍面積	463.763
									面積	231.881

面積計算簿

中央 18 BL

番号 (No 1-2)

点	方位角(A)	距離(S)	cos A	sin A	(1) S cos A	(2) S sin A	x	y	(3) 複經距	(1) × (3)
a										
d	204 820	7.500			- 6.388	- 2.863			- 2.863	+ 18.288
c	107 2850	9.011			- 2.707	+ 8.595			+ 2.867	- 7.766
b	25 370	4.810			+ 4.357	+ 2.037			+ 13.501	+ 58.823
a	301 2230	9.100			+ 4.732	- 3.269			+ 7.769	+ 36.809
					9.095	10.632				
点檢点坐標計算										
									Σ +	113.920
									-	7.766
									倍面積	106.154
									面積	53.077

換地面積計算用紙(不正形用)

角頂	夾角	辺長	方位角	緯距		経距		複経距	倍面積		町地名番
				+	-	+	-		+	-	
∠								--			
B	(2.158)	3.914	43° 0'	3.201		0.322		+	0.010	1.256	
C	(2.613)	4.751	37° 50'	4.266		0.287		+	0.201	4.414	
D	(2.456)	6.274	53° 37'	5.283		0.095		+	1.076	3.268	
E	(1.671)	3.238	35° 25'	3.036		0.102		+	1.011	0.980	
F	(13.732)	24.368	121° 22' 30"		12.299	31.317		+	22.526		292.502
G	(15.226)	2.502	176° 32' 20"		2.108	2.705		+	41.137		374.716
∠	(12.812)	19.258	109° 39'	4.146		19.216		+	19.216	29.669	
								--			
				22.108	22.108	22.024	22.024	--		22.587	667.518
								--			569.931
								--		$\frac{1}{2} =$	284.968 ✓
								--			26.201 坪
								--			
								--			
								--			
								--			742.066 坪
								--			742.068
								--			0.002

不二測量株式会社

1851-2

1/1

182-2

換地面積計算用紙(不正形用)

角頂	夾角	辺長	方位角	緯距		經距		複經距	倍面積		町地名番
				+	-	+	-		+	-	
3											
L	(4.026)	7.321	43 0	7.286		0.602		0.602	4.392		
G	(10.812)	19.658	102 10 30		4.146	19.214		20.420		84661	
G'	(2.120)	3.845	84 10 10		3.845		0.280	3.845		151,220	
H	(1.884)	3.426	178 48 0		3.426		0.072	3.426		104,281	
3	(11.021)	20.038	281 51 50	4.120			19.610	19.610	80.790		
				11.416	11.416	19.890	19.890		85.185	370,265	
										284,880	
									$\frac{1}{3} =$	1,42,440	✓
										1,42,088	坪

不二測量株式会社

換地面積計算用紙(不正形用)

不二測量株式会社

角頂	夾角	辺長	方位角	緯距		經距		複經距	倍面積		町地名番
				+	-	+	-		+	-	
1											
2	(12.200)°	22.182	41 50	22.107		1.816		1.816	40.146		
12	(5.294)°	9.628	10 8 26			1.860	9.445	1.860		26.025	
13	(2.901)°	5.374	89 50 15	0.107		5.273		5.273	27.285	2.974	
5	(1.550)°	11.910	82 59 0	5.410		10.611		10.611	43.679	236.000	
K	(3.710)°	5.746	55 32 0			6.140	2.724	6.140	57.084		350.495
L	(2.492)°	3.804	161 42 30			3.612	1.494	3.612	61.972		220.592
M	(1.863)°	3.587	157 38 40			3.509	0.725	3.509	62.791		208.437
N	(3.674)°	6.681	148 50 0			5.555	1.284	5.555	65.010		426.140
O	(2.174)°	9.752	135 8 20			8.839	0.335	8.839	66.639		262.491
11	(3.006)°	5.466	366 2 40			0.271	5.453	0.271	61.521		23.190
10	(2.748)°	16.087	26 30 50			0.103	14.087	0.103	41.981		4.024
9	(2.612)°	4.730	235 11 50			3.847	0.370	3.847	24.624		22.081
1	(5.885)°	10.700	358 41 50	1.618			10.577	1.618	10.577	17.113	
				22.243	31.242	0.3487	33.487				
									296.538	1602.078	
										1305.540	
									$\frac{1}{2} =$	352.770	
										197.462	坪

換地面積計算用紙(不正形用)

角頂	夾角	辺長	方位角	緯距		經距		複經距	面積		町地名番
				+	-	+	-		+	-	
2											
3	(10.282)	18.277	45° 0	18.813		1.552		+	1.562	28.187	
H	(11.221)	28.238	101° 51' 50		4.120	18.610		+	23.714		9.952
I	(2.267)	3.258	64° 4' 40		3.614	1.031		+	48.255		156.684
J	(2.229)	4.052	158° 38' 30		3.724	1.476		+	45.862		178.288
5	(2.204)	4.008	145° 32' 0		3.448	1.660		+	48.998		178.744
13	(6.550)	11.910	242° 59' 0		5.110	10.611		+	40.047		216.654
12	(2.901)	5.274	268° 52' 15		0.407	5.273		+	25.163		2.585
2	(5.294)	9.526	281° 8' 25	1.860		7.445		+	9.446	17.567	
								--			
				20.675	20.675	25.329	25.329	--	46.784	821.331	
								--		774.567	
								--	1/3 =	387.280	
								--			
								--			
								--			
								--			
								--			
								--			
								--		17.150	坪

不二測量株式会社

18-2BL 14

23.034 S
 1.332 S
 23.0340 D
 43.5303 A

 -1.330 S
 7.445 S
 44.2030 D
 417.5445 A

 0.107 S
 5.273 S
 42.4550 D
 223.3052 A

 5.410 S
 10.611 S
 47.720 D
 507.0303 A

 -6.140 S
 2.774 S
 47.2420 D
 131.7741 A

 -3.612 S
 1.174 S
 37.4700 D
 44.7630 A

位 角	緯 距		經 距		複 經 距	倍 面 積		町 地 名 番
	+	-	+	-		+	-	
" "								
41 50	23.034		1.892					
8 26		1.860	9.445					
50 15	0.107		5.273					
59 0	5.410		10.611					
32 0		6.140	2.794					
42 30		3.612	1.194					
38 40		3.309	0.725					
50 0		6.555	1.294					
8 20		3.939	0.335					
2 42		0.377		5.453				
34 52		0.103		14.087				
11 50		3.347		3.370				
48 23		0.469		2.370				
58 30	1.160			8.283			661.049	
	29.711	29.711	33.563	33.563				

換地面積計算用紙(不正形用)

角頂	夾角	辺長	方位角	積		積		積		町地名番
				+	-	+	-	+	-	
A1										
A2 (2043)		4260	303 9 8	3801		1924	-	1924		7313
= (4101)		7457	441 50	7403		0611	-	3237		24060
1 (3595)		6538	101 2 40		1178	6932	1	3806		4483
7 (6366)		11575	197 44 10		11025		3527	1	6711	73988
A1 (1025)		1864	201 20 0	0969		1592	1	1592	1542	
				12203	10208	7043	7043	1592		109844
										108302
								1/2 =		54151/10
										16380 47

不二測量株式会社

18-2BL 五

換地面積計算用紙 (不正形用)

角頂	夾角	辺長	方位角	緯距		経距		複経距	倍面積		町地名番
				+	-	+	-		+	-	
	五										
A1											
A2		4.260	333 9 8	3.801		1.924					
二		6.527	44 41.50	6.505		0.534					
八		6.425	99 18.5		1.040	6.350					
7		10.764	198 27.10		1.211	3.407					
A1		1.818	301 20.0	0.945		1.553				48.810	
				11.251	11.251	6.884	6.884				

不二測量株式会社

換地面積計算用紙(不正形用)

角頂	夾角	辺長	方位角	緯距		經距		複經距	倍面積		町地名番
				+	-	+	-		+	-	
6											
7	(11.200)	22.364	301 20 0	10.570		17.374		17.374		184.202	
8	(10.844)	19.720	17 44 10	18.783		5.007		22.781		540.592	
9	(1.285)	2.336	98 41 50		0.353	2.309		20.465	7.224		
10	(2.612)	4.750	45 11 50	3.347		3.370		14.784		49.458	
11	(7.748)	14.087	87 54 50	0.103		14.087		2.671	0.275		
6	(18.444)	33.54	194 28 10		32.470		8.379	8.379		272.066	
				32.823	32.823	25.773	25.773		7.499	1046.949	
										1038.850	
									1/2 =	519.425	
										157.125	坪

不二測量株式会社

換地面積計算用紙 (不正形用)

角頂	夾角	辺長	方位角	緯距		経距		複緯距	積面積		町地名
				+	-	+	-		+	-	
7											2
8				17,907		5,985					
9				0,469		2,070					
10				3,427		0,070					
11				0,103		14,087					
12					52,228		8,709				
13				10,412			17,100				
									510,776		

42,288

25,812

不二測量株式会社

角頂	夾角	辺長	方位角	緯距		經距		複經距	面積		町地名番	
				+	-	+	-		+	-		
R												
6	(6.170)	1230	30120	5.841		9.575		9.575		56044		
11	(12.444)	3353	142810	32.470		8.377		10.811		251000		
0	(3.006)	5466	86742	0.277		5453		9.021	1.138			
P	(4.837)	8431	13381		8.371	1.008		9.432		79378		
R	(8.440)	7879	178152		7.885	0.314		10.804		106797		
R	(11.646)	21175	1951310		20.432		5.559	5.559		112581		
					37.658	38.688	15.152	15.152		1.138	706.825	
											705.690	
											705.690	
											705.690	
											705.690	
											705.690	
											358.48	

換地面積計算用紙(不正形用)

不二測量株式会社

換地面積計算用紙 (不正形用)

角頂	夾角	辺長	方位角	緯距		経距		複経距	倍面積		町地名番
				+	-	+	-		+	-	
1											2-1
"		15.853		15.490		4.131		4.131	63.224		
0				0.077		5.453		13.715	5.170		
0-1					4.981	0.618		19.786		98.554	
0-2					8.411	0.503		20.907		175.848	
0-3					5.065	0.189		21.599		109.398	
1		11.291		-7.715 2.690		10.876 10.944		10.894	10.230		
									18.624	380.810	
										20.176	
									14.666	102.585	

不二測量株式会社



換地面积計算用紙 (不正形用)

角頂	夾角	辺長	方位角	緯距		経距		複経距	倍面積		町地名番
				+	-	+	-		+	-	
6'											7-2
1		17.570		15.780		4.570					
0-0		14.711		14.778		6.528		+	4.578	77.656	
R					2.775	10.834		+			55.638
6'					2.570	10.924		+	20.050		
							20.201		+	26.397	510.806
					6.060			+	9.925	19.976	
										132.601	569.665
											436.800
											215.910
										216.821	

不二測量株式会社

22.821 / 15.422

中

換地面積計算用紙(不正形用)

角頂	夾角	邊長	方位角	緯距		經距		視經距	倍面積		町地名番
				+	-	+	-		+	-	
1											
8	(4600)	8.864	98 41 50		1.265	8.268		1	8.268		10.459
1	(4479)	8.145	197 44 10		7.759		2.481	+	14.055		109.050
=	(2595)	6.538	280 22 40	1.178			6.422	+	5.142	6.057	
1	(4379)	7.872	4 41 50	7.846		0.645		-	0.645		5.061
				9.024	9.024	8.913	8.913			6.057	124.573
											118.516
									±		59.258
											17.925

不二測量株式会社

27

