

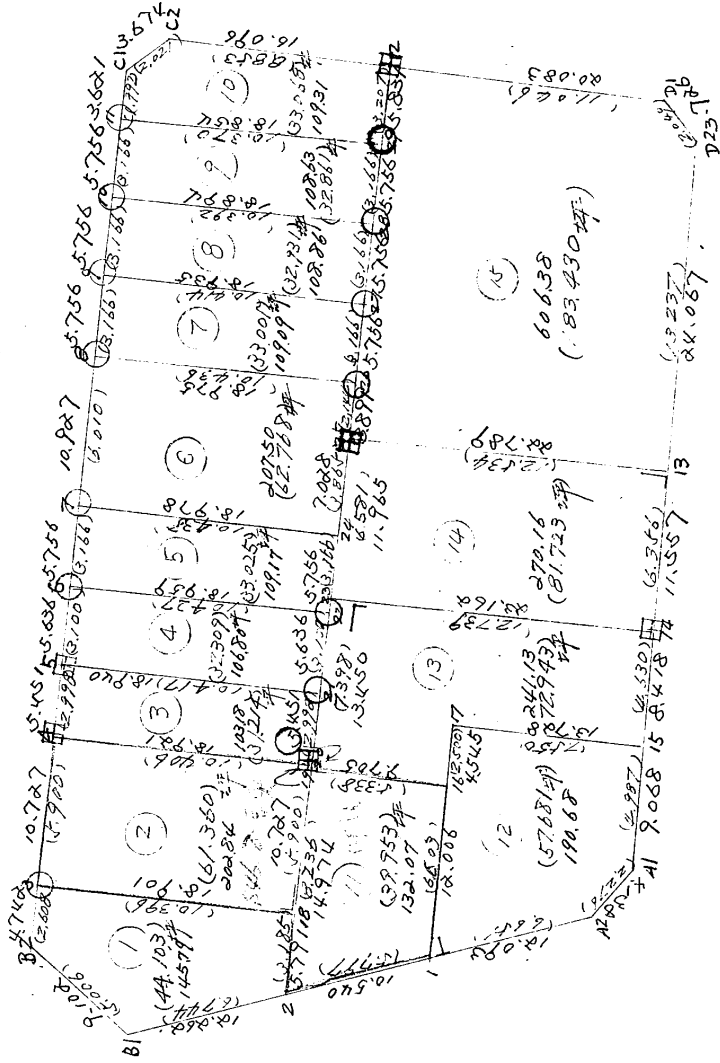
略

図

坪
 計算面積 = 14,557.10
 角切面積 = 1,111.11
 換地面積 = 14,446.00

計算面積 m^2 275,163.11
 換地面積 275,165.55
 0.002坪
 0.024

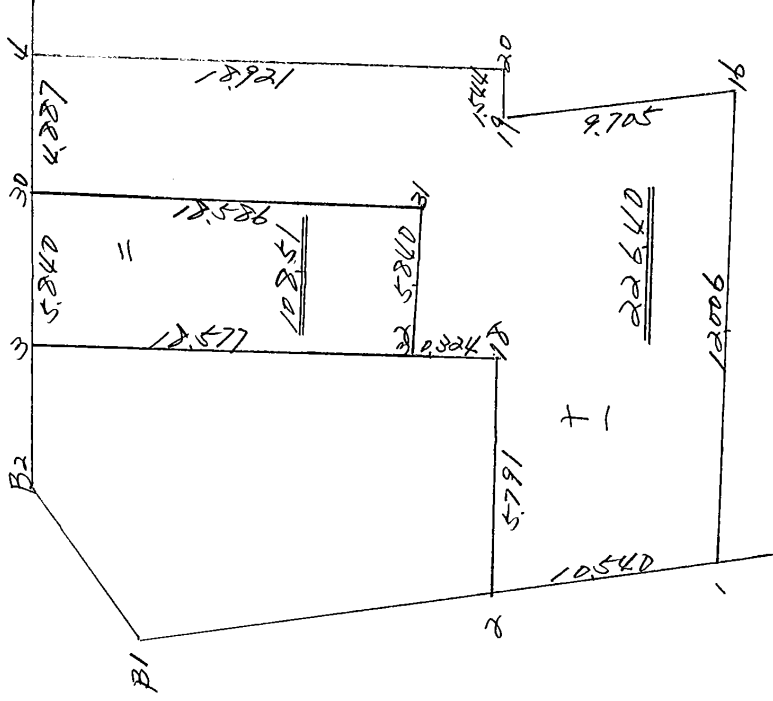
17



街廓原子一覽表用紙 (No. 17BL)

坪
 計算面積 =
 角切面積 =
 換地面積 =

略 図



街廓点坐標及街廓面積計算簿

街廓番号 (No. 1756)

点	方位角(A)			距離(S)	CosA		SinA		x	y	(3) 複緯距	(4) 複經距	(1) × (4)	(2) × (3)
					(1) S CosA	(2) S SinA								
A ₁									3174.866	70796.320				
A ₂	310	1	10	41.138	+ 2.661	- 3.169	3172.205	70797.489	+ 2.661	- 3.169	- 8.4327	- 12.4327		
B ₁	345	30	50	36.895	+ 31.786	- 11.729	3138.619	70806.218	+ 39.128	- 15.067	- 59.0536	- 341.0737		
B ₂	41	33	0	9.102	+ 6.812	+ 6.037	3131.607	70801.81	+ 29.706	- 17.209	- 120.9743	+ 481.1851		
U	95	51	10	15.471	- 1.591	+ 15.387	3133.198	70784.794	+ 84.927	+ 3.665	- 5.8310	+ 1206.7717		
5	95	48	10	5.451	- 0.551	+ 5.423	3133.1249	70779.371	+ 82.785	+ 24.475	- 13.1857	+ 448.9423		
C ₁	95	49	0	13.208	- 4.379	+ 42.986	3138.128	70726.385	+ 77.855	+ 72.584	- 3.9.1590	+ 334.6175		
C ₂	143	31	30	3.674	- 2.954	+ 2.184	3141.082	70734.201	+ 70.532	+ 118.054	- 348.7315	+ 154.0200		
12	186	48	0	16.076	- 15.983	- 1.906	3157.065	70726.107	+ 51.585	+ 118.332	- 1891.3003	- 98.3210		
D ₁	186	44	10	29.283	- 19.944	- 2.259	3177.009	70730.466	+ 15.658	+ 114.067	- 2274.9527	- 36.9372		
D ₂	231	52	10	3.726	- 2.350	- 2.931	3179.309	70741.397	- 1.686	- 108.777	- 250.1871	+ 19.3235		
点檢点坐標計算												Σ		
												倍面積		
												面積		

不二測量株式会社

街廓点坐標及街廓面積計算簿

街廓番号(Nº 17)

点	方位角(A) 距離(S)			cosA	sinA	x	y	(3) 複緯距	(4) 複經距	(1) × (4)	(2) × (3)	
				(1) S cosA	(2) S sinA							
D ₁						3179.309	7074.397					
13	275	11.13	24.067	+ 2.127	- 23.973	3177.182	70765.370	- 6.759	+ 81.873	+ 1.76,1430	+ 162,0335	
14	276	10.20	11.557	+ 0.841	- 11.526	3176.341	70776.896	- 3.791	+ 46.374	39,005	43,6950	
A ₁	276	50.20	17.406	+ 1.475	- 17.124	3176.866	70794.320	- 1.475	+ 17,424	25,7006	25,7006	
点檢点坐標計算										Σ	+ 228,8447 - 5702,1074 5503,2627	+ 5988,3272 485,2646 5503,2626
										倍面積	5503,2627	5503,2626
										面積		275,6313
												832.3684 ㄨ

不二測量株式会社

換地面積計算用紙(不正形用)

角頂	夾角	辺長	方位角	緯距		經距		複經距	倍面積		町地名番
				+	-	+	-		+	-	
2											
B ₁	(67.441)	12.267	345.30-50	11.872		3.067		3.067		36.411	
B ₂	(5.006)	9.102	41-33-0	6.810		6.037		0.897		0.660	
3	(26.08)	4.742	55-54-10		0.472	4.717		4.717		5.200	
18	(6.394)	18.901	175-51-20		1.822	1.822		1.822		252.811	
2	(3.185)	5.791	27-0-30	0.646		5.759		5.759	0.489		
				19.270	19.270	10.754	10.754		0.489	295.082	
										291.593	
									$\frac{1}{2} =$	146.796	✓
										44.123	坪

不二測量株式会社

73237019

換地面積計算用紙(不正形用)

角頂	夾角	辺長	方位角	緯距		経距		複経距	倍面積		町地名番
				+	-	+	-		+	-	
18								--			
3	(10.396)	18.801	5-51-20	18.802		1.828		+	1.828	36.250	
4	(5.900)	10.227	95-50-10		1.123	10.670		+	14.534		16.0220
20	(10.406)	18.821	105-51-28		18.822		1.831	+	23.365		437.893
18	(5.900)	10.227	276-0-30	1.123			10.667	+	10.667	11.827	
								--			
				18.825	18.825	12.578	12.578	--		48.239	453.015
								--			405.686
								--		$\frac{1}{2} =$	303.843
								--			61.2607
								--			
								--			
								--			
								--			
								--			
								--			
								--			
								--			
								--			

不二測量株式会社

17BL (2)

緯	距		經		複 經 距	倍 面 積		町 地 名 番
	+	-	+	-		+	-	
18.477								
1.375								
18.4770	30		18479					
35.0177	10			0.601	5.209			
-0.601	10			18479		1.296		
5.307								
36.3570	30		0.611			5.209		108.512
211.1773								
-10.487			19090	19090	2704	2704		
-1.376								
17.2670								
-32.7382								
0.611								
-5.303								
-0.6110								
3.5436								
217.0257								
103.5127								

V
S
S
b
A
S
S
b
A
S
S
b
A
S
S
b
A
Z
d
A

換地面積計算用紙(不正形用)

角頂	夾角	辺長	方位角	緯距		経距		複経距	倍面積		町地名番
				+	-	+	-		+	-	
20								--			
4	(12.406)	18.821	5-51-28	18.822		1.831		+	1.831	36.0245	
5	(2.998)	5.451	25-48-12		0.551	5.423		+	9.286		5.1160
21	(10.417)	18.840	25-51-28		18.841		1.830	+	12.725		240.693
20	(2.998)	5.451	25-0-30	0.570			5.421	+	5.421	13.0890	
								--			
				18.992	18.992	7.054	7.054	--		39.434	245.809
								--			206.375
								--		$\frac{1}{2} =$	103.187 ✓
								--			31.214
								--			
								--			
								--			
								--			
								--			
								--			
								--			
								--			
								--			
								--			
								--			
								--			
								--			

不二測量株式会社

換地面积計算用紙(不正形用)

角頂	夾角	辺長	方位角	緯距		経距		複経距	倍面積		町地名番
				+	-	+	-		+	-	
21								--			
5	(10.417) ✓	18.840	S-51-28	18.841		1.833		+	1.833	36.419	
6	(3.100) ✓	5.636	S-48-0		0.571	5.607		+	8.473		5.409
22	(17.427) ✓	18.859	S-51-20		18.860		1.834	+	13.146		247.803
21	(3.100) ✓	5.636	N-0-30	0.570			5.106	+	5.106	18.597	
								--			
				18.431	18.431	7.540	7.540	--		39.726	253.842
								--			213.616
								--		$\frac{1}{2}$	106.808
								--			32.809
								--			
								--			
								--			
								--			
								--			
								--			
								--			
								--			
								--			

不二測量株式会社

換地面積計算用紙(不正形用)

角頂	夾角	辺長	方位角	緯距		經距		複經距	倍面積		町地名番
				+	-	+	-		+	-	
22								--			
6	(19.427)	18.859	5-51-20	18.860		1.834		7	1.834	36.475	
7	(3.166)	5.756	8-49-0		0.623	5.726		7	9.594		5.688
24	(10.438)	18.878	185-51-20		18.879		1.836	7	13.874		252.676
22	(3.166)	5.756	276-0-30	0.692			5.724	7	5.724	9.445	
								--			
				18.462	18.462	7.460	7.460	--		39.720	258.269
								--			28.349
								--		$\frac{1}{2} =$	108.174
								--			33.225
								--			
								--			
								--			
								--			
								--			
								--			
								--			
								--			

不二測量株式会社

換地面積計算用紙(不正形用)

角頂	夾角	辺長	方位角	緯距		経距		複経距	倍面積		町地名番	
				+	-	+	-		+	-		
24												
7	(10.438)	12.978	S-51-20	12.879		1.936		7	1.936	36.549		
8	(50.10)	10.927	N54.9		1.197	10.871		-	14.743		18.320	
26	(10.436)	15.925	N5.5120		15.876		1.936	-	23.678		446.745	
25	(2.144)	3.899	N25.2450	3.318			3.899	7	17.880	4.572		
24	(3.865)	7.438	N76.0-30	1.736			6.889	7	6.889	5.143		
					12.803	12.883	12.807	12.807		48.264	463.265	
											415.001	
										1/2 =	207.500	
											62.768	

不二測量株式会社

換地面積計算用紙(不正形用)

角頂	夾角	辺長	方位角	緯距		経距		複経距	倍面積		町地名番
				+	-	+	-		+	-	
26								--			
8	(104.36)	18.975	5/20	15.876		1.936		+	1.936	36.440	
9	(3.166)	5.756	95/20		2.508	5.226		-	9.570		5.494
27	(104.14)	18.975	125/20		18.876		1.936	+	10.572		212.251
26	(3.166)	5.756	225/20	2.508			5.730	+	5.730	3.111	
								--			
				19.419	17.419	7.662	7.662	--		39.654	257.846
								--			218.192
								--			109.096
								--			33.001
								--			
								--			
								--			
								--			
								--			
								--			
								--			
								--			

不二測量株式会社

換地面積計算用紙(不正形用)

角頂	夾角	辺長	方位角	緯距		経距		複経距	倍面積		町地名番
				+	-	+	-		+	-	
27								--			
7	(10.414)	18.925	551.20	18.536		1.933		1.933	36.291		
10	(3.166)	5.256	95.490		2.503	5.726		9.590		5.590	
20	(10.592)	18.894	105.5120		18.276		1.933	13.207		251.640	
27	(3.166)	5.256	24.50		2.503		5.730	5.730	3.111		
				19.379	19.379	2.658	2.658		37.592	257.230	
										27.728	
										108.264	
										32.931	

不二測量株式会社

換地面積計算用紙(不正形用)

角頂	夾角	辺長	方位角	緯距		経距		複経距	倍面積		町地名番	
				+	-	+	-		+	-		
10	(10.392)	18.894	55.13	18.794		1.936		1.936	26.238			
11	(3.166)	5.758	95.49		2.583	5.726		9.582		5.582		
29	(10.370)	18.254	55.13		18.254		1.926	13.284		251.238		
20	(3.166)	5.758	27.534.50		2.583		5.726	5.726	3.111			
					9.339	9.339	7.654	7.654		29.349	256.616	
											27.267	
											108.633	✓
											32.561	✓

不二測量株式会社

換地面積計算用紙(不正形用)

角頂	夾角	辺長	方位角	緯距		経距		複経距	倍面積		町地名番	
				+	-	+	-		+	-		
29												
11	(10.370)	18.556	55120	18.256		1.924		+	1924	26.086		
C1	(1.982)	2.631	25490		0.269	3.661		-	7452		2.749	
C2	(2.021)	3.674	1432130		2.958	2.184		+	13240		39.110	
12	(2.253)	14.286	126480		15.903		1.906	+	13518		216.058	
29	(3.207)	5.831	2752450		0.550		5.806	+	4806	319.31		
								--				
					19.306	19.306	7.712	7.712	--	39.279	252.917	
								--			218.638	
								--			109.319	
								--			33.068	
								--				
								--				
								--				
								--				
								--				
								--				
								--				
								--				
								--				

不二測量株式会社

換地面積計算用紙(不正形用)

角頂	夾角	辺長	方位角	緯距		經距		複經距	倍面積		町地名番
				+	-	+	-		+	-	
1											
2	(5.797)	20.510	345-30-40	10.205		2.637		2.637		26.910	
19	(8.236)	14.974	96-0-30		1.567	14.891		7.417		15.069	
16	(5.338)	9.705	181-24-30		2.701		0.275	24.213		234.890	
1	(6.683)	12.006	275-4-40	1.063			11.859	11.859	12.712		
				1.268	11.068	14.891	14.891		12.712	276.869	
										264.157	
									$\frac{1}{2}$	132.078	
										37.2534	

不二測量株式会社

換地面積計算用紙(不正形用)

角頂	夾角	辺長	方位角	緯距		経距		複経距	倍面積		町地名番
				+	-	+	-		+	-	
A1								--			
A2	(2.276)°	4.138	310-1-10	3.661		3.169		3.169		2.432	
1	(6.651)°	12.088	345-30-50	11.708		3.025		3.025		108.631	
16	(6.603)°	12.006	95-4-40		1.063	11.859		0.428	0.456		
17	(2.500)°	4.545	95-4-40		0.402	4.527		+	14.057		6.454
15	(2.650)°	13.728	185-15-0		13.670		1.256	-	19.228		264.213
A1	(4.987)°	3.168	374-50-20	0.705		3.076		+	3.036	6.912	
								--			
				15.135	15.135	16.476	16.476			7.068	388.730
								--			371.362
								--		1/27	170.681
								--			57.681
								--			
								--			
								--			
								--			
								--			
								--			
								--			

不二測量株式会社

換地面積計算用紙(不正形用)

角頂	夾角	辺長	方位角	緯距		経距		複経距	倍面積		町地名番
				+	-	+	-		+	-	
15								--			
17	(7.640)	13.228	5-15-0	13.670		1.254		+	1.254	17.169	
16	(2.500)	4.425	375-4-10	0.402				--	2.915		0.810
19	(5.338)	7.705	1-44-30	7.701		0.375		--	0.247		60.602
23	(7.398)	13.450	96-0-30		1.408	13.376		+	7.444		10.453
14	(2.739)	23.162	184-59-0		23.975			+	18.788		433.633
15	(4.630)	7.915	374-50-30	9.710				+	8.388	5.955	
								--			
				24.473	24.473	14.927	14.927	--		23.124	505.997
								--			482.275
								--		$\frac{1}{2} =$	241.136
								--			72.943
								--			
								--			
								--			
								--			

不二測量株式会社

換地面積計算用紙(不正形用)

角頂	夾角	辺長	方位角	緯距		経距		複経距	倍面積		町地名番
				+	-	+	-		+	-	
14								--			
23	(12.739)	23.62	4-58-0	23.975		2.912		+	2.912	46.426	
25	(6.581)	11.265	96-0-24		12.52	11.879		+	15.223		19.935
13	(12.534)	22.289	186-0-26		22.664		2.285	+	25.437		576.524
12	(16.356)	11.557	274-10-20	0.241			11.526	+	11.526	9.693	
								--			
				23.916	23.916	13.911	13.911	--		58.119	596.439
								--			540.320
								--		$\frac{1}{2} = 270.160$	
								--			81.723 平
								--			
								--			
								--			
								--			
								--			
								--			
								--			
								--			
								--			

不二測量株式会社

換地面积計算用紙(不正形用)

角頂	夾角	辺長	方位角	緯距		経距		複経距	倍面積		町地名番	
				+	-	+	-		+	-		
10								--				
25	(12.534)	22.779	0.24	22.664		2.305		+	2.305	54.050		
26	(2.144)	3.299	95 24.50		2.247	3.872		+	4.652		3.183	
27	(3.166)	5.251	"		2.543	5.730		+	10.264		9.917	
28	(3.166)	5.251	"		2.543	5.730		+	29.724		16.149	
29	(3.166)	5.251	"		2.543	5.730		+	41.184		22.362	
12	(3.207)	5.221	"		2.559	5.806		+	52.729		28.996	
D1	(11.046)	29.082	106 44 40		19.944		2.357	-	56.167		1120.194	
D2	(2.049)	3.224	331 52 40		3.200		2.231	-	58.577		117.017	
13	(10.237)	24.087	275 4 13		2.127		23.973	+	23.973	50.990		
								--				
					24.771	24.771	29.263	29.263	-	105.043	117.509	
								--			1212.766	
								--			506.383	✓
								--			83.630	✓
								--				
								--				

不二測量株式会社