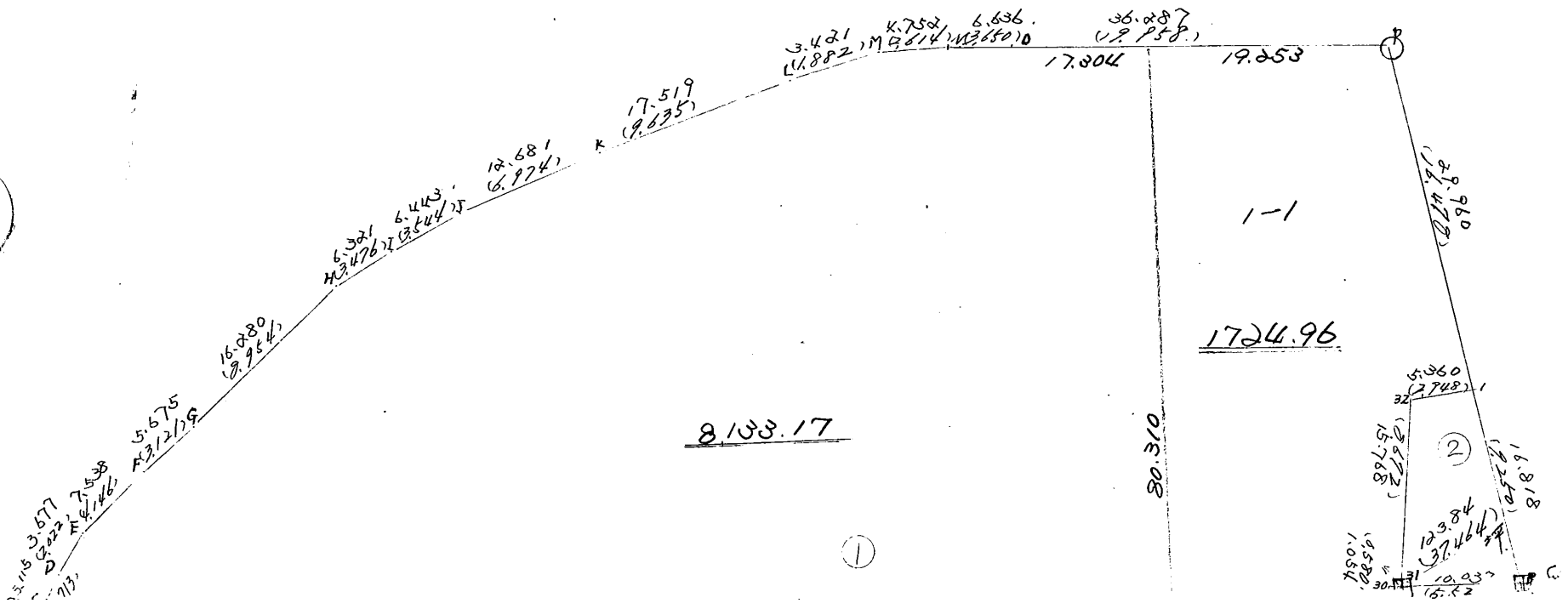


15



$m^2$   
 $118.64, 1510.3$  · 計算面積 =  $1368.4, 881$   
 $118.64, 488$  / 角切面積 =  $1111.1111$   
 $1110, 0.0211$  / 換地面積 =  $1368.4, 881$   
 $0.024$  坪



8,133.17

1724.96

80.310

1-1

①

②

③



# 街廓点坐標及街廓面積計算簿

街廓番号(No. 52) 1 1

点	方位角(A)			距離(S)	cosA	sinA	x	y	(3) 複緯距	(4) 複經距	(1) × (4)	(2) × (3)
					(1) S cosA	(2) S sinA						
A							3221275	70931091				
B	9	16	20	26.492	+ 26.146	+ 4.268	3195129	70926820	+ 26.146	+ 4.268	+ 111.5911	+ 111.5911
C	13	55	10	4.248	+ 6.065	+ 1.503	3189.064	70925.320	+ 58.357	+ 10.039	+ 60.8065	+ 87.7105
D	24	38	50	3.115	+ 2.831	+ 1.299	3186.200	70924.021	+ 67.253	+ 12.841	+ 36.8528	+ 87.3616
E	29	02	00	3.677	+ 3.199	+ 1.813	3183.034	70922.208	+ 73.283	+ 15.953	+ 51.0336	+ 102.8620
F	43	30	0	2.538	+ 5.454	+ 5.203	3177.580	70917.005	+ 81.936	+ 22.969	+ 125.2729	+ 426.3130
G	47	23	30	5.675	+ 3.842	+ 4.177	3170.730	70912.828	+ 91.232	+ 32.349	+ 104.2848	+ 381.0760
H	44	59	20	16.281	+ 11.514	+ 11.510	3162.224	70901.318	+ 106.588	+ 48.036	+ 553.0865	+ 226.8270
I	56	51	30	6.321	+ 3.456	+ 5.290	3150.768	70896.025	+ 121.558	+ 64.839	+ 224.0835	+ 643.4064
J	61	8	20	6.443	+ 3.110	+ 5.643	3155.658	70890.082	+ 128.124	+ 75.775	+ 235.6602	+ 723.0037
K	65	24	10	12.681	+ 5.278	+ 11.500	3150.380	70878.852	+ 136.512	+ 92.948	+ 430.5795	+ 1573.9233
点檢点坐標計算										Σ	220128316	+ 53941354
										倍面積		
										面積		

不二測量株式会社

# 街廓点坐標及街廓面積計算簿

街廓番号(N<sub>0</sub> 1582.)

1 2 1

点	方位角(A)			距離(S)	cosA	sinA	x	y	(3) 複緯距	(4) 複經距	(1) × (4)	(2) × (3)
					(1) S cosA	(2) S sinA						
K							3157.380	708782.52				
L	68	29	40	17.519	+ 6.422	+ 16.299	3143.958	70862.553	+ 148.212	+ 120.777	+ 775.6298	+ 2415.7073
M	71	16	50	0.421	+ 1.098	+ 3.240	3142.860	70859.313	+ 155.732	+ 140.316	+ 154.0669	+ 5042.5716
N	76	19	0	4.752	+ 1.124	+ 4.617	3141.706	70854.696	+ 157.954	+ 148.173	+ 166.5464	+ 729.1236
O	84	39	20	6.636	+ 0.618	+ 6.607	3141.118	70848.089	+ 159.696	+ 159.397	+ 98.6073	+ 1055.1114
P	89	28	50	0.287	+ 0.029	+ 0.286	3140.789	70811.803	+ 160.643	+ 202.290	+ 66.5534	+ 5829.0918
R	165	39	20	46.778	- 45.320	+ 11.589	3126.109	70800.214	+ 115.652	+ 250.165	- 11327.4778	+ 1340291.0
S	170	27	10	0.576	- 0.526	+ 0.159	0.09.605	70799.621	+ 66.806	+ 262.347	- 925.0355	+ 376.159
T	171	58	20	0.616	- 0.581	+ 0.505	0.19.216	70799.116	+ 59.699	+ 263.445	- 943.965	+ 301429
U	174	58	50	0.784	- 3.768	+ 0.050	0.16.984	70798.760	+ 52.350	+ 264.303	- 995.8927	+ 184295
V	176	30	10	3.819	- 3.812	+ 0.200	0.20.796	70798.500	+ 44.770	+ 264.889	- 1009.7568	+ 10.4314
点檢点坐標計算										Σ	- 25211.5603	
											+ 1261.3038	+ 11972.7214
										倍面積		
										面積		

不二測量株式会社

# 街廓点坐標及街廓面積計算簿

街廓番号 (NO. 15 )

点	方位角(A)			距離(S)	CosA		SinA		x	y	(3) 複緯距	(4) 複經距	(1) × (4)	(2) × (3)
					(1) S CosA	(2) S SinA								
V									3200.796	70798.530				
W	179	3	40	4.206	- 4.205	+ 0.069	3205.001	70798.461	+ 36.753	+ 265.191	- 1115.1281	+ 2.5359		
X	181	2	30	3.194	- 3.193	- 0.058	3208.194	70798.519	+ 29.355	+ 265.202	- 846.7899	- 1.7025		
Y	183	2	50	5.240	- 5.231	- 0.1015	3213.425	70798.834	+ 20.931	+ 266.829	- 1385.3204	6.5932		
8	184	4	26	39.659	- 39.526	- 3.243	3252.951	70802.077	- 238.26	+ 261.271	- 10326.9975	+ 77.2677		
8 <sub>1</sub>	184	4	0	24.136	- 24.058	- 1.964	3277.009	70804.041	- 87.410	+ 256.064	- 6160.3879	+ 171.6732		
8 <sub>2</sub>	247	2	0	2.320	- 0.905	- 2.136	3277.914	70806.177	- 1123.73	+ 251.964	- 228.0274	+ 240.0287		
10	309	23	0	27.527	+ 17.463	- 21.268	3260.451	70827.445	- 95.815	+ 228.560	+ 3991.3432	+ 2037.7934		
8 <sub>3</sub>	309	42	30	38.11	+ 2.435	- 2.932	3258.016	70830.377	- 75.917	+ 204.360	+ 497.6166	+ 223.5886		
10	291	26	10	23.275	+ 8.506	- 21.665	3249.510	70852.042	- 64.976	+ 179.763	+ 1529.0640	+ 1407.7050		
8 <sub>4</sub>	291	29	50	12.892	+ 4.724	- 11.995	3244.786	70864.037	- 51.746	+ 146.103	+ 690.1905	+ 620.6932		
A	289	19	20	710.56	+ 28.511	- 67.054	3221.275	70831.091	- 23.511	+ 67.054	+ 1576.5065	+ 1576.5065		
点檢点坐標計算														
												Σ	595.2742110	- 8.2857
												倍面積	- 23715.3553	+ 20715.2533
												面積	11857.6766	
												11857.676	3536.947	
												+ 6.827	+ 2.065	
												11864.503	3539.012	

不二測量株式会社

- 2062.6510 - 8.2957  
38284.6266 + 6356.8005

15B< 1X10

換地面積計算用紙(不正形用)

角頂	夾角	辺長	方位角	緯距		經距		複經距	倍面積		町地名番
				+	-	+	-		+	-	
/								--			
22	(2,940)	5.360	259.520		0.920		5.276	+	248.144		233.255
21	(8,672)	15.760	22.90		15.756		0.504	-	242.280		3017.363
20	(1,580)	1.254	267.4210		0.042		1.208	-	240.639		10.182
19	(11,340)	20.419	28.1605		20.574		1.849	+	238.227		4901.282
18	(5,111)	9.292	190.2740		9.107		1.187	+	235.181		2149.848
17	(3,253)	4.094	195.000		0.926		1.098	+	23.236		917.834
16	(5,534)	10.061	199.1040		9.899		0.161	+	227.993		2165.601
15	(3,630)	4.783	202.160	1.016			4.670	+	219.993	223.512	
14	(6,750)	12.270	192.5020		11.966		3.222	+	213.593		2543.887
13	(3,725)	6.726	197.0400		6.422		3.024	+	217.232		1334.697
12	(1,388)	2.520	149.2620		2.170	1.200		+	207.081		449.987
11	(3,615)	6.572	182.4430		6.560		0.012	+	208.059		1365.640
10	(2,551)	4.600			4.600		0.220	-	207.839		961.412
9	(2,096)	3.811	309.4230	2.435			2.932	+	204.366	497.616	
8	(6,343)	11.503	256.2720	11.512			0.679	+	200.749	2311.022	
7	(3,700)	2.727	38.93910	2.261			6.021	+	193.235	438.228	

不二測量株式会社

12005 91.652 24.000 3069.000, 20849.112

# 面積計算簿

番号 (NO) / - / )

点	方位角(A)	距離(S)	Cos A	sin A	(1) S Cos A	(2) S sin A	x	y	(3) 複経距	(1) × (3)
1										
P	89 28 50	19.253			+ 0.174	+ 19.252			+ 19.252	+ 0.349
1	165 39 20	29.960			- 29.026	+ 7.422			+ 45.926	- 1333.048
32	259 54 0	5.260			- 0.940	- 5.276			+ 48.072	- 45.187
31	182 9 0	15.768			- 15.756	- 0.588			+ 42.208	- 665.029
30	267 42 10	1.054			- 0.042	- 1.053			+ 40.567	- 1.703
29	183 46 35	20.619			- 20.574	- 1.359			+ 38.155	- 785.000
28	190 27 40	9.292			- 9.137	- 1.687			+ 35.109	- 320.790
27	195 33 0	4.096			- 3.946	- 1.098			+ 32.324	- 127.550
23	199 14 40	10.061			- 9.499	- 3.316			+ 27.910	- 265.117
22	28 21 6 0	4.782			+ 1.016	- 4.673			+ 19.921	+ 20.239
□	314 48 0	10.530			+ 7.420	- 7.472			+ 7.776	+ 57.697
1	359 53 30	80.310			+ 80.310	- 0.152			+ 0.152	+ 12.207
点檢点坐標計算					± 88.920 26.674				Σ +	93.492
									-	3543.424
									倍面積	3449.932
									面積	1.724.966

15BL 121

換地面積計算用紙(不正形用)

角頂	夾角	辺長	方位角	緯距		経距		複経距	倍面積		町地名番
				+	-	+	-		+	-	
1											
2	(8.672)	15.768	29°	15.756		0.508		+	0.508	9.264	
3	(2.948)	5.060	79°54'	0.940		5.276		-	6.252	6.064	
4	(9.250)	16.810	165°39'		16.794	4.167		-	15.095	258.973	
5	(5.520)	11.037	267°42'		0.402		10.037	-	10.037	16.037	
				16.696	16.696	10.037	10.037			15.337	263.025
											247.697
											123.848
											37.464

不二測量株式会社



15Bk 15

換地面積計算用紙(不正形用)

角頂	夾角	辺長	方位角	緯距		経距		複経距	倍面積		町地名番
				+	-	+	-		+	-	
28											
29	(6,111)	9,292	10,2740	9,137		1,157		+	1,157	15,414	
X	(7,798)	14,178	9,490		1,067	14,138		+	17,512		18,685
Y	(2,882)	5,244	20,2650		5,201		1,015	-	31,006		143,913
4	(2,109)	3,834	18,4130		3,821		0,314	-	30,706		117,329
28	(8,375)	15,228	27,4150	1,902		15,186		+	15,186	14,922	
								--			
				10,119	10,119	15,228	15,228	--		30,536	299,225
								--			589
								--			<del>249</del>
								--			<del>794</del>
								--			<del>134</del>
								--			40,270
								--			46,251

不二測量株式会社

換地面積計算用紙(不正形用)

角頂	夾角	辺長	方位角	緯距		経距		複経距	倍面積		町地名番
				+	-	+	-		+	-	
24								--			
26	(1710)	7.110	5020	3.976		0.300		+	0.300	0.821	
27	(5534)	10.061	191440	9.499		3.316		+	3.316	37.198	
28	(2253)	4.081	15330	3.946		1.498		+	1.498	32.870	
4	(8375)	15.238	934150		0.982	15.196		+	24.624		24.180
5	(10026)	18.192	184130		18.132		1.487	+	38.333		495.053
25	(4100)	7.454	27570	1.001		7.002		+	29.464	30.577	
24	(0181)	11.148		1.522			1.041	+	11.041	17.125	
								--			
				19.114	19.114	19.910	19.910	--		110.398	219.233
								--			600.735
								--			300.417
								--			90.276
								--			
								--			
								--			
								--			

不二測量株式会社

15 Bk 171

換地面積計算用紙(不正形用)

角頂	夾角	辺長	方位角	緯距		經距		複經距	倍面積		町地名番	
				+	-	+	-		+	-		
21								--				
22	(6.750)	12.270	126.20	11.916		2.727		+	2.727	32.631		
23	(5.430)	14.782	102.60		1.016	4.070		-	1.016	10.259		
24	(1.710)	3.110	185.00		3.026		0.300	+	14.500	44.892		
25	(6.131)	11.149	97.570		1.542	11.041		+	2.534	38.921		
26	(3.900)	7.090	184.430		2.066		0.500	+	3.570	25.270		
6	(4.100)	7.054	97.570		1.021	7.082		+	4.250	43.821		
7	(1.100)	2.000	184.430		1.993		0.164	-	4.972	99.095		
21	(13.700)	25.065	378.4010	3.778		24.779		-	24.779	93.615		
								--				
				15.744	15.744	25.820	25.820	--		126.246	409.200	
								--		363.042		
								--		181.521		
								--		44.910		
								--				
								--				

不二測量株式会社

171

換地面積計算用紙(不正形用)

角頂	夾角	辺長	方位角	緯距		經距		複經距	倍面積		町地名番
				+	-	+	-		+	-	
26											
25	(139°)	7.090	44130	7.066		0.580		+	0.580	4.090	
5	(41°)	7.454	97570		1.031	7.082		+	8.533		1.806
6	(139°)	7.090	184430		7.066		0.580	+	1.5344		108.420
26	(41°)	7.454	277570	1.031			7.082	+	7.082	7.610	
								--			
				8.097	8.097	7.862	7.862	--		11.708	117.226
								--			25.518
								--			52.759
								--			13.969
								--			
								--			
								--			
								--			
								--			
								--			
								--			
								--			
								--			

不二測量株式会社

1501 91

換地面積計算用紙(不正形用)

角頂	夾角	辺長	方位角	緯距		經距		複經距	倍面積		町地名番
				+	-	+	-		+	-	
18											
20	(1.228)	2.523	339°26'30"	2.170		1.200		1.200		2.707	
21	(3.225)	4.706	173°43'30"	4.422		2.004		2.502		3.416	
7	(1.228)	2.506	99°40'10"		0.228	24.779		26.381		99.209	
8	(4.499)	8.544	184°11'30"		8.544	0.698		54.362		428.712	
19	(1.228)	2.510	278°28'0"	0.697		26.202		26.832		91.403	
				12.292	12.292	26.218	26.818			91.803	534.271
											142.471
											221.235
											66.923

不二測量株式会社

平

15 BL 101

換地面積計算用紙(不正形用)

角頂	夾角	辺長	方位角	緯距		経距		複経距	倍面積		町地名番	
				+	-	+	-		+	-		
13												
14	(3.270)	5.600	253700	5.556		2.407		+- 2.407	12.169			
15	(3.956)	7.190	1760	6.872		2.114		- 6.928	47.609			
16	(6.045)	11.218	1064320		3.373	11.323		- 20.265		68.333		
17	(1.366)	3.468	1982340		3.258		1.029	- 30.395		99.938		
12	(5.559)	10.278	1982340		9.747		3.242	- 26.069		254.006		
13	(6.300)	12.250	2912610	4.479			- 1.409	- 11.409	51.100			
					16.407	16.407	15.744	15.744		070	110.228	1122.277
											311.119	
											099	
											1.55	
											099	
											099	

不二測量株式会社

15BL ✓

換地面積計算用紙(不正形用)

角頂	夾角	辺長	方位角	緯距		経距		複経距	倍面積		町地名番
				+	-	+	-		+	-	
12								--			
17	(156°)	1027	182°40'	9747		10242		+	10242	31.599	
18	(122°)	6727	109°39'10"		2262	6335		+	12819		28.996
33	(124°)	11532	176°39'20"		11512	9679		+	19823		228.317
12	(124°)	11218	291°26'10"	4027			10256	+	10256	41.308	
								--			
				10274	10274	10256	10256	--		72.899	257.318
								--			184.414
								--			92.207
								--			27.872
								--			
								--			
								--			
								--			
								--			
								--			
								--			
								--			
								--			
								--			
								--			
								--			
								--			

不二測量株式会社





換地面積計算用紙(不正形用)

角頂	夾角	辺長	方位角	緯距		経距		複経距	倍面積		町地名番
				+	-	+	-		+	-	
10								--			
30	(2.55)	4.638	244.30	4.633		1.222		+	1.222	1.020	
9	(12.47)	24.885	98.29.20		3.673	24.612		-	25.856		92.930
Σ 1	(9.46)	17.576	84.41.0		17.518		1.430	+	48.238		145.233
Σ 2	(1.23)	3.320	367.2.0		9.05		2.136	-	44.672		40.428
10	(15.14)	27.527	309.22.0	17.463			2.1368	-	21.268	371.403	
								--			
				22.096	22.096	24.834	24.834	-		372.431	977.691
								--			605.060
								--			302.570
								--			91.818
								--			
								--			
								--			
								--			
								--			
								--			
								--			
								--			

不二測量株式会社