

街 廓 原 子 一 覽 表 用 紙 (NO. 12)

略 12-2BL m² 図

1659,406 /
 -) 1669,096 /
 1110,010 /

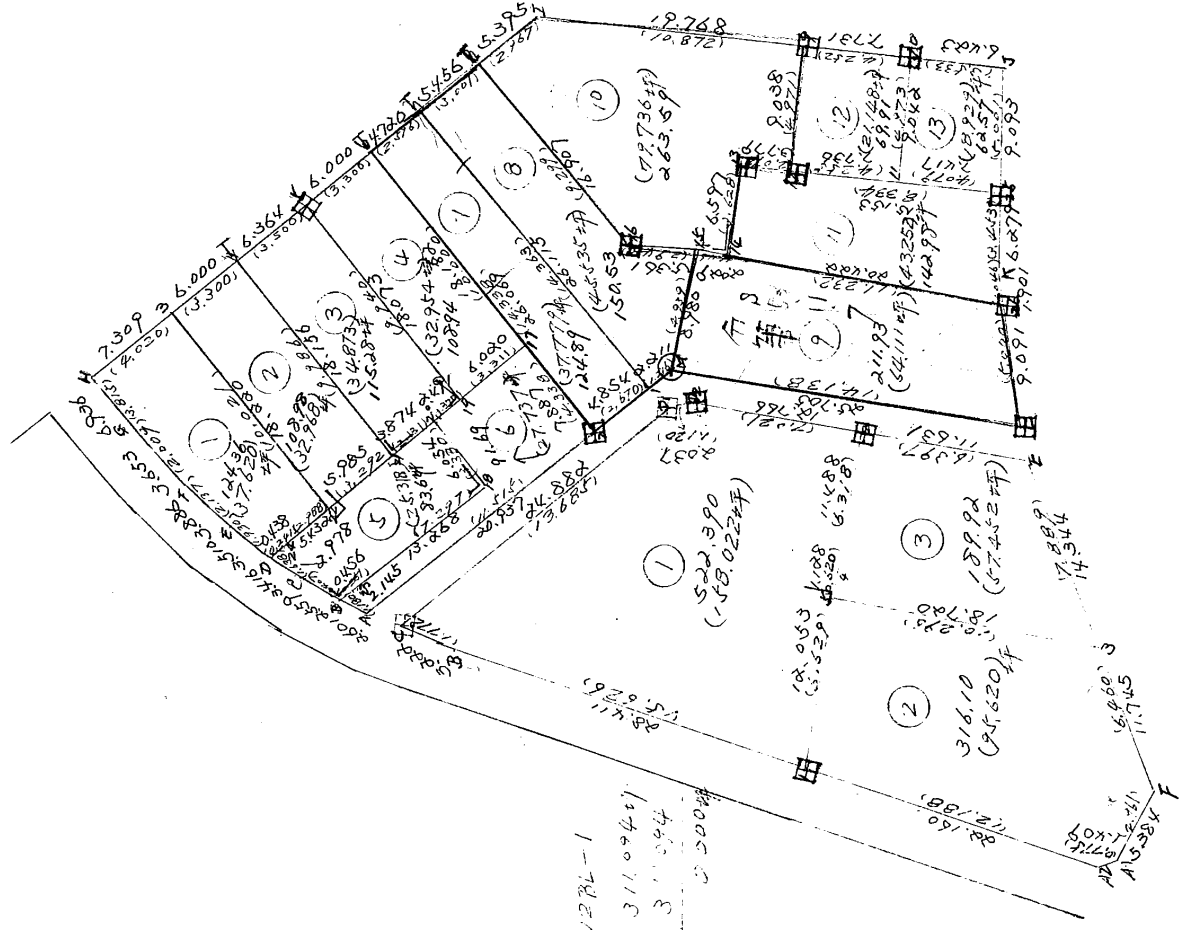
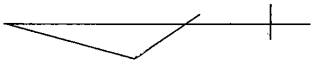
12-1BL m²

1028,411 /
 -) 1028,416 /
 1110,005 /

坪

計算面積 = ~~1669,096~~ /
 角切面積 = ~~1110,010~~ /
 換地面積 = ~~0,000~~ /

12

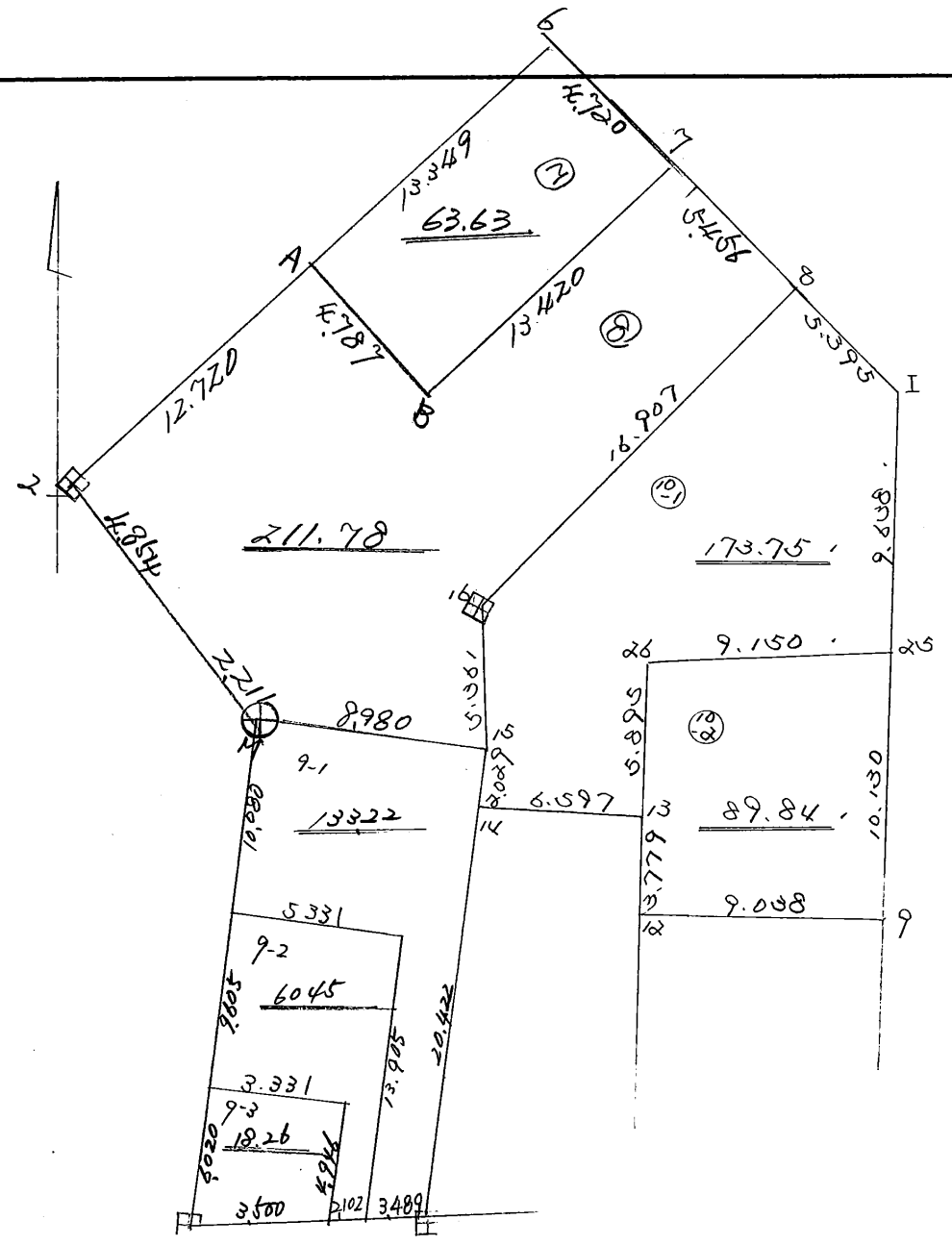


42.85
 分筆

街廓原子一覽表用紙 (No. 12BL)

坪
 計算面積 =
 角切面積 =
 換地面積 =

略 図



街廓点坐標及街廓面積計算簿

街廓番号 (No. 12BL~)

点	方位角(A)	距離(S)	Cos A		Sin A		X	Y	(3) 複緯距	(4) 複經距	(1) × (4)	(2) × (3)
			(1) S Cos A	(2) S Sin A								
A ₁							3145.124	7089.1349				
A ₂	339° 12' 40"	1.409	+ 1.317	- 0.500			3143.807	7089.1849	+ 1.317	- 0.500	- 0.6505	- 0.6505
B	17° 12' 0"	50.571	+ 48.309	+ 14.955			3095.498	7087.6294	+ 50.943	+ 13.955	+ 674.1520	+ 761.8525
C	19° 29' 10"	3.222	+ 3.038	+ 1.075			3092.460	7087.5819	+ 102.290	+ 29.985	+ 91.0944	+ 109.9617
D ₁	139° 46' 10"	24.882	- 18.996	+ 16.070			3111.456	7085.9749	+ 86.332	+ 47.130	- 895.2814	+ 1387.3552
D ₂	162° 47' 0"	2.037	- 1.946	+ 0.603			3113.402	7085.9746	+ 65.390	+ 63.803	- 124.1606	+ 39.4301
E	187° 44' 50"	12.766	- 12.649	- 1.721			3126.051	7086.0867	+ 50.795	+ 62.685	- 792.9025	- 87.4181
F	187° 47' 30"	11.631	- 11.524	- 1.577			3137.575	7086.2444	+ 26.622	+ 59.387	- 684.3757	- 41.9828
G	247° 31' 20"	14.344	- 5.484	- 13.254			3143.059	7087.6698	+ 9.614	+ 44.556	- 244.3451	- 127.4239
H	247° 28' 20"	11.745	- 4.500	- 10.849			3147.559	7088.6547	- 0.370	+ 20.453	- 92.0385	+ 4.0141
A ₁	296° 53' 20"	5.384	+ 2.435	- 4.802			3145.124	7089.1349	- 2.435	+ 4.802	+ 11.6928	+ 11.6928
点檢点坐標計算										Σ	+ 2833.7623	+ 267.4833
										倍面積	2056.8231	2056.8231
										面積	Σ = 1028.4115	

不二測量株式会社

311.094

換地面積計算用紙(不正形用)

不二測量株式会社

角頂	夾角	辺長	方位角	緯距		經距		複經距	倍面積		町地名番
				+	-	+	-		+	-	
1								--			
B	(15, 62°)	27, 41	17 12 0	27, 140		8, 402		-	8, 402	228, 230	
C	(1, 77°)	3, 22	19 39 10	3, 038		1, 075		-	17, 878	54, 316	
D	(13, 68°)	24, 88	13 46 10		10, 996	14, 870		+	35, 024		645, 315
D ₂	(1, 120°)	2, 03	14 2 47 0		1, 946	2, 603		-	51, 497		100, 602
2	(7, 02°)	12, 76	18 7 44 50		12, 648		1, 721	-	50, 578		639, 773
4	(0, 31°)	11, 48	12 76 58 47	1, 386			1, 403	+	37, 455	32, 287	
5	(0, 62°)	1, 12	12 78 48 7	0, 123			1, 015	+	26, 937	4, 314	
1	(6, 62°)	12, 05	12 78 48 7	1, 044			1, 911	-	11, 911	21, 863	
				33, 591	33, 591	26, 150	26, 150	--		360, 910	1005, 690
								--			1044, 780
								--			1, 522, 370
								--			158, 022
								--			
								--			
								--			311, 094
								--			311, 094

1/1

252~1

平

換地面積計算用紙(不正形用)

角頂	夾角	辺長	方位角	緯距		經距		複經距	倍面積		町地名番
				+	-	+	-		+	-	
A1											
A2	(0.725)	1.409339	12 40	1.317			2.520	-	0.520		0.650
1	(12.188)	22.16017	12 0	21.149			2.563	+	5.553	117.551	
5	(6.029)	12.05395	48 7		1.844	1.911		+	24.917		44.287
3	(10.296)	18.720187	5 50				2.313	+	33.615		624.465
F	(6.460)	11.743247	21 20				4.500	+	20.463		92.038
A1	(2.961)	5.302296	53 20	2.435			4.002	+	4.002	11.692	
								--			
								--			
				24.921	24.921	18.464	18.464	--			
								--		129.243	761.488
								--			652.205
								--			1/2 = 316.102
								--			
								--			95.620 坪
								--			
								--			
								--			

不二測量株式会社

12 BL ~ 1

換地面積計算用紙(不正形用)

角頂	夾角	辺長	方位角	緯距		経距		複経距	倍面積		町地名番
				+	-	+	-		+	-	
								--			
5	(10.296)	18.720	75 50	18.577		2.313		+	2.313	42.968	
4	(10.020)	1.128	48 7		0.178	1.115		-	5.741	0.993	
2	(6.318)	1.488	58 47		1.376	1.403		-	12.259	25.489	
E	(6.397)	1.134	47 39		1.424		1.577	-	28.085	323.651	
3	(7.889)	1.444	27 21		5.414		13.254	-	10.254	72.624	
								--			
				18.577	18.577	14.831	14.831	--			
								--		42.968	422.817
								--			379.849
								--			199.924
								--			57.452

不二測量株式会社

街廓点坐標及街廓面積計算簿

街廓番号 (No. 12-BL-2) | 1 | 2 |

点	方位角(A)	距離(S)	cosA	sinA	x	y	(3) 複緯距	(4) 複經距	(1) × (4)	(2) × (3)
			(1) S cosA	(2) S sinA						
J										
K	260° 45' 45"	15.372	- 0.332	- 15.328	3135.321	70849.685	- 59.656	+ 65.868	- 21.868	+ 1377.8334
L	260° 13' 50"	10.992	- 1.865	- 10.823	3137.186	70829.518	- 91.853	+ 39.667	- 73.978	+ 995.0435
M	8° 7' 0"	25.705	+ 25.448	+ 3.629	3111.738	70856.889	- 58.270	+ 32.463	+ 826.1184	- 247.7518
Z	319° 52' 30"	7.065	+ 5.402	- 4.550	3106.336	70821.442	- 37.420	+ 31.539	+ 170.3736	+ 170.3732
A	319° 52' 29"	20.937	+ 16.009	- 13.493	3090.327	70874.935	- 16.009	+ 13.493	+ 216.0094	+ 216.0094
点檢点坐標計算								Σ	+ 1476.7408	+ 3566.5640
									- 1183.5537	- 247.7518
								倍面積	3318.8129	3318.8122
								面積		1659.4061
										501.9703 坪

不二測量株式会社

1) B2-2

換地面積計算用紙(不正形用)

角頂	夾角	辺長	方位角	緯距		経距		複経距	倍面積		町地名番
				+	-	+	-		+	-	
ZZ								--			
24	(12,900)	5.43230	55 10	4.095			3.570	--	3.570		14.811
D	(10,241)	2.43831	57 0	2.273		2.332		--	2.908		2.461
E	(1,930)	3.5108	11 40	3.333		2.973		--	4.623		13.040
F	(2,137)	3.88440	50 15	2.960		3.541		+	2.211	1.022	
G	(3,009)	3.15115	8 0	3.577		2.589		-	5.141	1.234	
H	(3,811)	1.92111	41 20	4.509		5.212		+	2.949	4.922	
3	(4,020)	7.209129	20 0		5.544	4.743		+	2.913		127.029
22	(18,021)	18.220229	25 10		11.852		13.830	+	10.835		164.007
								--			
				17.376	17.376	17.408	17.408	--		72.432	321.264
								--			248.732
								--			124.366
								--			37.620
								--			501.960
								--			501.970

不二測量株式会社

1252~2

換地面積計算用紙(不正形用)

角頂	夾角	辺長	方位角	緯距		経距		複経距	倍面積		町地名番
				+	-	+	-		+	-	
21								--			
22	(3,292)	5,985	30° 43' 30"	4,498			3,948	--	3,948		17,258
3	(10,821)	18,220	49° 25' 19"	11,252		13,837		+	5,963	28,434	
4	(3,300)	1,000	23° 20' 0"		4,151	3,919		+	23,690		107,813
21	(9,946)	18,156	29° 28' 19"		11,299		13,500	+	13,500		162,226
								--			
				14,350	14,350	17,748	17,748	--		70,624	288,397
								--			217,973
								--			108,986
								--			32,968
								--			
								--			
								--			
								--			
								--			
								--			
								--			
								--			

不二測量株式会社

2BL~2

換地面積計算用紙(不正形用)

角頂	夾角	辺長	方位角	緯距		経距		複経距	倍面積		町地名番
				+	-	+	-		+	-	
17								--			
19	(3.311)	1.229	220 21 14	1.135				-	3.741		17.703
5	(9.940)	18.271	49 38 30	1.744		13.738		+	6.254	71.133	
6	(3.300)	1.000	139 20 0		1.557	3.919		-	23.704		127.276
17	(10.000)	18.182	229 24 30		11.820		13.807	+	13.807		163.336
								--			
				16.354	16.354	17.645	17.645	-		71.103	289.015
								--			217.082
								--			108.941
								--			22.954
								--			
								--			
								--			
								--			
								--			
								--			
								--			
								--			
								--			

不二測量株式会社

換地面積計算用紙(不正形用)

角頂	夾角	辺長	方位角	緯距		経距		複経距	倍面積		町地名番
				+	-	+	-		+	-	
18											
23	(7.299)	12.268	220 25 30	10.227		8.453		8.153		26.448	
B	(8.251)	2.456	25 34 50	2.441		2.097		16.299		6.867	
C	(1.402)	2.557	20 50	2.252		1.215		15.297		34.162	
24	(1.134)	2.978	31 57 0	2.527		1.576		12.506		21.422	
22	(2.988)	5.632	128 55 10		4.895	3.572		7.240	20.139		
21	(2.742)	5.955	128 43 30		4.698	3.948		9.128		9.710	
20	(2.131)	3.874	128 34 0		3.706	2.563		4.668		19.327	
19	(3.320)	6.250	123 40 20		3.918	4.652		2.619		18.081	
				15.417	15.417	13.248	13.248		20.129	197.533	
										67.394	
										83.697	
										25.318	

不二測量株式会社

換地面積計算用紙(不正形用)

角頂	夾角	辺長	方位角	緯距		經距		複經距	倍面積		町地名番
				+	-	+	-		+	-	
2								--			
A	(11144)	20.937	27 0 29	16.009		13.493		--	15.493		216.009
23	(1180)	2.145	25 34 00	1.925		0.926		--	26.069		50.126
18	(729)	12.251	40 25 30		10.227	8.453		--	16.681	170.596	
20	(3330)	4.054	49 10 30	3.978		4.615		--	3.613		14.155
19	(1370)	2.491	34 0		1.828	1.667		-	2.669		4.748
17	(3311)	4.024	110 21 10		4.135	3.811		-	8.137		37.714
2	(1430)	2.587	29 24 30		5.133	5.989		-	5.989		30.725
								--			
				21.844	21.844	19.482	19.482	--		170.096	353.927
								--			83.391
								--			71.695
								--			27.727
								--			
								--			
								--			
								--			
								--			

不二測量株式会社

面積計算簿

番号 (No. 8)

点	方位角(A)	距離(S)	cos A	sin A	(1) S cos A	(2) S sin A	x	y	(3) 複経距	(1) x (3)
M	(B)									
1	219 52 00	2.211			+ 1.691	- 1.425			- 1.425	- 2.409
2	" " "	4.854			+ 3.711	- 2.128			- 5.978	- 22.184
S	49 24 00	12.720	650664	759366	+ 8.276	+ 9.659			+ 0.553	+ 4.576
T	140 10 33	4.788			- 3.678	+ 3.067			+ 13.279	- 48.840
7	49 7 0	13.420			+ 8.784	+ 10.146			+ 26.492	+ 232.705
8	139 20 0	5.456			- 4.138	+ 3.555			+ 40.193	- 166.318
16	229 20 20	16.907			- 11.016	- 12.825			+ 30.920	- 340.647
15	182 31 20	5.361			- 5.356	- 0.236			+ 17.862	- 95.668
M	281 4 50	8.980			+ 1.726	- 8.810			+ 8.810	+ 15.211
					± 24.188	26.427				
点檢点坐標計算									Σ +	252.692
									-	676.066
									倍面積	423.574
									面積	211.787 [㎡]

(12 BL)

換地面積計算用紙

角頂	夾角	辺長	方位角	x		y		複経距	倍面積		町地名番
				+	-	+	-		+	-	
八											九一
ホ		13905	870	12766		1963		T 1963	27.022		
ニ		520	27870	0753			5278	T 3.52		1.018	
M		10080	870	9979		1423		T 5207		41.960	
15		8980	101450		1726	8813		T 5029		8.680	
14		2029	1885520		2004		0315	T 13527		27.108	
26		20422	1885520		20175		3167	T 100.45		202.657	
7		2489	2601250		0590		0429	T 3439		2.039	
									27.022	293.462	
										266.440	
									1/2	133.220	

12BL

換地面積計算用紙 (不正形用)

角頂	夾角	辺長	方位角	緯距		経距		複経距	倍面積		町地名番
				+	-	+	-		+	-	
	90°										90
14											
15		2.029	85°20'	2.004		0.315					
16		5.361	231°20'	5.356		0.236					
8		16.907	49°20'20"	11.016		12.825					
I		5.395	139°20'0"		4.093	3.516					
25		9.638	184°48'40"		9.604		0.808				
26		9.150	272°12'45"	0.353		9.143					
13		5.895	183°52'56"		5.881		0.399				
14		6.597	278°36'20"	0.849		6.542					
										173.755	

不二測量株式会社

12BL

換地面積計算用紙 (不正形用)

角頂	夾角	辺長	方位角	緯距		経距		複経距	面積		町地名番
				+	-	+	-		+	-	
	⊙		° ' "								⊙
12											
13		3779	4 43 30	3766		0311					
26		5895	3 52 55	5881		0399					
25		9150	92 12 45		0353	9143					
9		10130	184 48 40		10094	0850					
12		9008	275 4 41	0800		9003					
										89841	

不二測量株式会社

換地面积計算用紙(不正形用)

角頂	夾角	辺長	方位角	緯距		経距		複経距	倍面積		町地名番
				+	-	+	-		+	-	
26								--			
14	(11222)	20.622	85°20'	20.125		2.167		-	3.167	63.876	
13	(10628)	6.597	36°20'		0.849	1.542		+	12.876	19.731	
12	(2072)	3.779	43°30'		0.766	0.311		-	19.197	21.956	
25	(18336)	15.153	63°30'		1.512	1.248		+	17.548	265.009	
15	(3413)	6.329	45°40'		0.836	6.277		+	10.023	1.363	
26	(1046)	1.901	135°50'		0.322	1.873		+	1.873	9.603	
								--			
				20.175	20.175	9.709	9.709	--		63.876	29.863
								--		205.768	
								--		142.984	
								--		43.252	

不二測量株式会社

