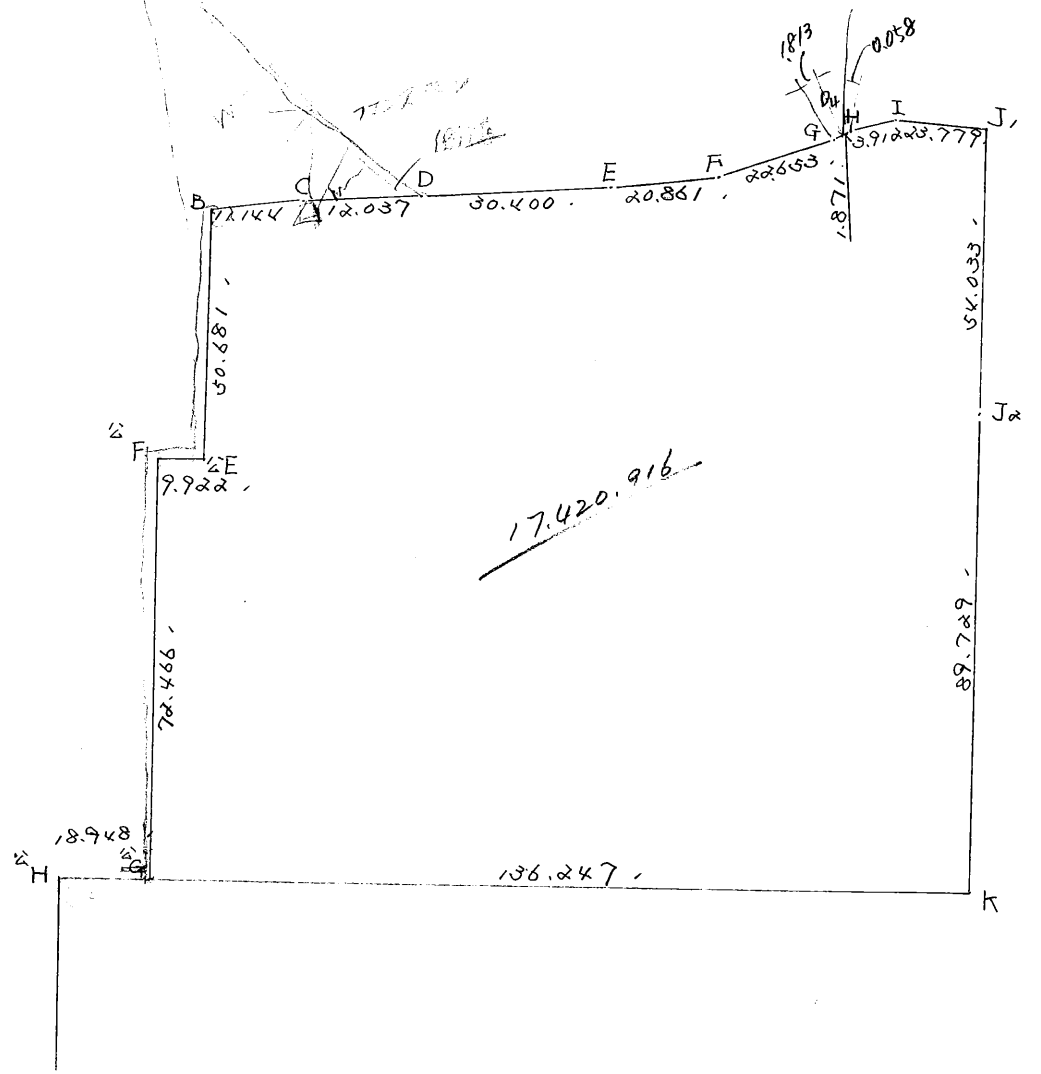


街 廓 原 子 一 覽 表 用 紙 (16. 元 城 小 学 校)

計算面積 = 17420.916
 角切面積 =
 換地面積 =

略 図



街廓点坐標及街廓面積計算簿

街廓番号 (No. 元城小学校) 1 1

点	方位角(A)			距離(S)	cosA	sinA	x	y	(3) 複緯距	(4) 複経距	(1) × (4)	(2) × (3)
					(1) S cosA	(2) S sinA						
Σ	---			---	---	---	---	---	---	---	---	---
G						3002.132	70623.325					
F	5	38	50	71.716	+ 71.567	+ 7.077	2939.575	70621.248	+ 71.567	+ 7.077	+ 506.4796	+ 506.4796
E	92	44	40	9.186	- 0.440	+ 9.176	2931.005	70612.072	+ 142.694	+ 23.330	- 10.2652	+ 1309.3601
D	6	52	50	51.706	+ 51.334	+ 6.794	2879.671	70605.878	+ 193.508	+ 38.700	+ 1986.6258	+ 1199.0840
C	86	7	0	11.144	+ 11.142	+ 11.085	2878.529	70594.793	+ 246.064	+ 56.979	+ 63,9280	+ 2727.6194
B	88	33	10	12.037	+ 0.304	+ 12.033	2878.225	70582.760	+ 247.510	+ 79.097	+ 2404.54	+ 2978.2878
A	91	9	40	30.400	- 0.616	+ 30.394	2878.841	70552.366	+ 247.198	+ 121.524	- 74.8527	+ 7513.3360
F	85	35	20	20.861	+ 1.604	+ 20.789	2877.237	70531.567	+ 248.186	+ 172.717	+ 2770.320	+ 5162.0206
G	72	39	10	22.653	+ 6.754	+ 21.623	2870.483	70509.944	+ 256.544	+ 215.139	+ 1453.0422	+ 5547.2509
H	73	24	50	1.871	+ 0.534	+ 1.793	2869.949	70508.151	+ 263.832	+ 238.555	+ 127.3883	+ 473.0507
I	77	2	50	3.912	+ 0.877	+ 3.813	2869.072	70504.338	+ 265.243	+ 244.161	+ 2141.291	+ 1011.3715
点檢点坐標計算										Σ		
										倍面積		
										面積		

不二測量株式会社

街廓点坐標及街廓面積計算簿

街廓番号(No))

点	方位角(A)	距離(S)	cosA	sinA	x	y	(3) 複緯距	(4) 複經距	(1) × (4)	(2) × (3)
			(1) S cosA	(2) S sinA						
J ₁	94 19 50	23.779	- 1.785	+ 23.711	2070.867	7040.627	+ 264.525	+ 271.685	- 487.6745	+ 6267.440
J ₂	184 36 40	54.633	- 50.858	- 4.1044	2924.725	7044.971	+ 208.672	+ 291.052	- 15675.4786	- 906.4711
K	184 33 10	29.729	- 29.446	- 7.122	3014.171	70492.093	+ 65.368	+ 279.586	- 25007.8493	- 465.5508
G	275 3 0	706.760	+ 12.039	- 706.282	3022.132	70628.325	- 12.039	+ 736.232	+ 7640.0970	+ 7640.0970
点檢点坐標計算								Σ	+ 6292.7800	+ 36335.3676
								倍面積	- 41256.1263	- 1072.0219
								面積	+ 4963.2463	+ 4963.2463
									$\frac{1}{2}$	17401.6728
										(5,200,206 坪

不二測量株式会社

街角点座標及街区面積計算簿

街区番号 (No. 元城小学校)

点	方向角(A)	距離(S)	$\frac{\cos A}{(1) S \cos A}$	$\frac{\sin A}{(2) S \sin A}$	X	Y	(3) 複緯距	(4) 複經距	(1) × (4)	(2) × (3)
G					300	2178	706	278	11	
F	53824	72466	72115	71222	2930063	7062068	9			
E	901822	9922	0.053	9.922	2930116	7061076	7			
B	5329	50681	50445	48892	2879671	7060587	8			
C	8470	11144	1142	11085	2878529	7059479	3			
D	883310	12037	0.304	12.033	2878225	7058276	0			
E	91940	30400	0.616	30.394	2878841	7056236	6			
F	853520	20861	1.604	20.799	2877237	7053156	7			
G	723910	22653	5.754	21.623	2870483	7050994	4			
H	732450	11871	0.534	11.793	2869949	7050815	1			
I	77250	3912	0.877	3.813	2869072	7050433	3			
J	941950	23779	1.795	23.711	2870867	7048962	7			
J2	1843640	154033	53858	43442	2824725	7048497	1			
点検点座標計算								Σ		
								倍面積		
								面積		17420916

不二測量株式会社

街角点座標及街区面積計算簿

街区番号 (No. 元城小学校)

点	方向角(A)	距離(S)	$\cos A$	$\sin A$	x	y	(3) 複緯距	(4) 複経距	(1) × (4)	(2) × (3)
			(1) S cos A	(2) S sin A						
K	184 33 10	89.729	89.446	7.122	3014.171	7042.093				
G	275 3 0	136.247	11.993	1357.8	3002.78	2062.7811				
点検点座標計算								Σ		
								倍面積 面積		

不二測量株式会社