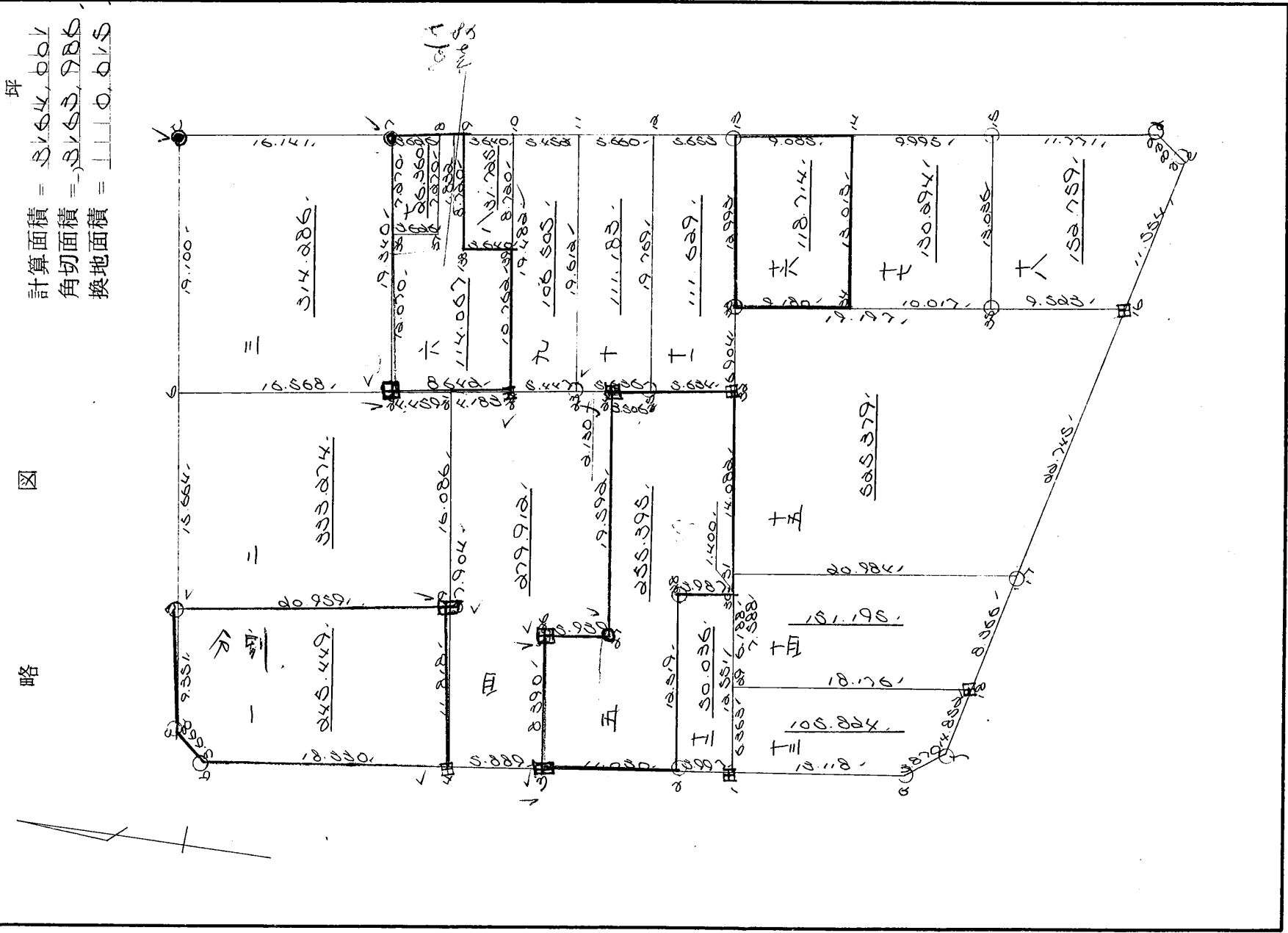


街廓原子一覽表用紙 (No. 99BL)





# 街角点座標及街区面積計算簿

街区番号 (No. 99BL )

点	方向角(A)	距離(S)	Cos A		sin A		X	Y	複緯距 <sup>(3)</sup>	複經距 <sup>(4)</sup>	(1) × (4)	(2) × (3)
			(1) S Cos A	(2) S sin A								
a							3493.507	70189.148				
1	344.37.48	13.118	10.649	3.477	3480.858	70192.625						
2	344.41.41	3.997	3.855	1.055	3477.003	70193.680						
4	344.38.51	16.919	16.313	4.489	3460.690	70198.169						
b	344.36.18	18.030	17.672	4.856	3443.018	70203.035						
c	29.45.58	3.668	3.184	1.182	3459.834	70201.214						
5	74.28.50	9.351	2.502	9.010	3457.352	70192.304						
6	74.27.58	34.764	9.310	33.494	3428.022	70158.710						
7	162.57.34	16.141	15.432	4.730	3443.454	70153.980						
13	162.57.44	25.863	24.728	7.578	3458.182	70145.402						
15	162.59.19	19.080	18.245	5.580	3485.427	70149.820						
d	162.57.7	11.771	11.054	3.451	3497.681	70137.369						
e	2.28.49.50	2.829	2.604	1.177	3499.885	70139.143						
点検点座標計算										Σ		
										倍面積		
										面積		

不二測量株式会社

# 街角点座標及街区面積計算簿

街区番号 (No. 99BL )

12

点	方向角(A)	距離(S)	Cos A		sin A		x	y	(3) 複緯距	(4) 複経距	(1) × (4)	(2) × (3)
			(1) S Cos A	(2) S sin A								
16	073 54 3	11,554	0.786	11,507	3499,099	70150,670						
17	074 03 15	00,745	1,740	00,678	3497,359	70173,348						
18	074 06 49	8,366	0,689	8,040	3495,720	70181,590						
f	074 18 10	4,850	0,064	4,888	3495,356	70186,528						
g	074 28 55	3,870	0,849	0,520	3493,507	70189,148						
点検点座標計算										Σ		
									倍面積	面積		3,64,001

不二測量株式会社

本間彦三郎

99BL

換地面積計算用紙(不正形用)

角頂	夾角	辺長	方位角	緯		經		面積		町地 番	
				緯	經	緯	經	緯	經		
										1 1	
ウ											
b		2120	344.3618	2.044		0.563	-	0.563	1.150772		
c		3.668	29.4558	3.184	1.821		+	0.695	2212880		
5		9.351	74.2850	2.502	9.010		+	11.526	28,838052		
エ		4.730	164.5814		4.568	1.227	+	21.763	99.413384		
ウ		11.922	254.3711		3.162		+	11.495	36.347190		
									31.050932		136.911346
									-		31.050932
											2) 105.860414
										52.930207	
										52.930 <sup>m2</sup>	



山本勇紀知

99 BL

換地面積計算用紙(不正形用)

角頂	夾角	辺長	方位角	面積		面積		面積		面積		町地 番
				+	-	+	-	+	-	+	-	
												1 1 3
ア												
イ		4700	344.36.18	4.531			1.248	-	1.248		5.654688	
才		11.887	74.38.55	3.147		11.463		+	8.967	28.219149		
カ		4.612	164.58.14		4.455	1.196		+	21.626		96.343830	
了		11.857	254.13.40		3.223		11.411	+	11.411		36.777653	
										28.219149	138.776171	
											→ 28.219149	
											2) 110.557022	
											55.278511	
											55.278m <sup>2</sup>	







99BL

11

換地面積計算用紙 (不正形用)

角頂	夾角	辺長	方位角	緯距		経距		複経距	倍面積		町地名番
				+	-	+	-		+	-	
	11										
19											
5		20.958	34° 58' 14"	20.866			5.523				
6		15.564	27° 58'	4.195		13.091					
20		16.568	52° 43'		13.911	4.512					
21		4.159	52° 48'		4.024	1.240					
19		16.085	52° 48'		4.243		13.215				
										237.874	

不二測量株式会社

995L

換地面積計算用紙(不正形用)

角頂	夾角	辺長	方位角	緯距		經距		複經距	倍面積		町地名番
				+	-	+	-		+	-	
20											
5		15,868.30	38.43	15,811			4,019				
C		19,100.74	27.58	5,115		18,405					
7		15,141.90	37.41		15,436	4,230					
20		19,540.05	11.0		5,024		18,016				
										3,4,026	

不二測量株式会社

99.32

換地面積計算用紙 (不正形用)

角頂	夾角	辺長	方位角	緯距		経距		複経距	倍面積		町地名番
				+	-	+	-		+	-	
	90										
3											
4		5880.244 75 51		5628		1.861					
01		07904.74 62 58		7358		05.915					
02		4182.163 51 48		4002		1.151					
03		5447.164 00 0		5217		1.57					
04		0100.164 30 3		0.057		0.008					
07		1950.244 75 5		5217		1.8885					
06		5247.244 75 5		0.247		1.58					
5		8400.244 75 5		0.244		0.088					
										009.912	

不二測量株式会社

107

# 面積計算簿

番号 (No. 5- / )

点	方位角(A)	距離(S)	cos A	sin A	(1) S cos A	(2) S sin A	x	y	(3) 複経距	(1) × (3)
①										
①	044°36'57"	5.515			+ 5.317	- 1.463			- 1.463	- 7.778
26	74°34'6"	8.090			+ 2.202	+ 8.088			+ 5.162	+ 11.521
②	164°34'6"	5.515			- 5.316	+ 1.467			+ 14.717	- 78.205
①	254°34'23"	8.094			- 2.203	- 8.092			+ 8.092	- 18.069
					7.549	9.555				
点檢点坐標計算									Σ	11.521
										104.082
									倍面積	92.561
									面積	46.280

# 面積計算簿

番号 (No. 5-2)

点	方位角(A)	距離(S)	Cos A	Sin A	(1) S Cos A	(2) S Sin A	x	y	(3) 複経距	(1) × (3)	
Z											
①	344 36 51	5.515			+ 5.317	- 1.463			- 1.463	- 7.778	
②	74 34 23	8.394			+ 2.233	+ 8.092			+ 5.166	+ 11.540	
27	164 34 6	0.424			- 0.409	+ 0.113			+ 13.071	- 5.468	
24	74 34 6	19.592			+ 5.213	+ 18.886			+ 22.070	+ 168.744	
25	164 32 36	3.506			- 3.079	+ 0.934			+ 52.190	- 176.350	
32	164 15 16	5.634			- 5.423	+ 1.529			+ 54.653	- 296.383	
31	254 34 6	14.082			- 3.747	- 13.574			+ 42.608	- 159.652	
30	254 47 11	1.400			- 0.967	- 1.051			+ 27.683	- 10.159	
28	344 14 17	3.987			+ 3.837	- 1.083			+ 25.249	+ 96.880	
Z	254 49 49	12.519			- 3.276	- 12.083			+ 12.083	- 39.583	
					16.600	29.554					
点檢点坐標計算											
										Σ	277.164
										倍面積	695.373
										面積	418.209
											209.104



# 面積計算簿

番号 (NO. 7 )

点	方位角(A)	距離(S)	Cos A	Sin A	(1) S Cos A	(2) S Sin A	x	y	(3) 複経距	(1) x (3)	
8'											
37'	253 11 9	8.020			- 2.320	- 7.677			- 7.677	+ 17.810	
16'	342 57 44	3.636			+ 3.476	- 1.065			- 16.419	- 57.072	
7'	73 11 9	8.020			+ 2.320	+ 7.677			- 9.807	- 22.752	
8'	162 57 44	3.636			- 3.476	+ 1.065			- 1.065	+ 3.701	
点檢点坐標計算									$\Sigma$ +	21.511	
										-	79.824
									倍面積	58.313	
									面積	29.156 <sup>m<sup>2</sup></sup>	



99BL

換地面積計算用紙(不正形用)

角頂	夾角	辺長	方位角	緯距		経距		複経距	倍面積		町地名番
				+	-	+	-		+	-	
	180°										
39											
38		3540.30	57°44'	2480							
9		8780.74	31°45'	2885		8404					
10		3540.30	57°40'		2480		1066				
39		8780.74	31°45'		2885		8404				
										31,725	

不二測量株式会社

換地面積計算用紙（不正形用）

角頂	夾角		辺長	方位角	緯距		経距		複経距	倍面積		町地名番
					+	-	+	-		+	-	
	九								--			
90									--			
90			5,447.344000		5,005		1,572		--			
10			19,480.248145		5,092		18,276		--			
11			5,304.1515744		5,042		1,592		--			
93			19,510.051021		5,000		18,900		--			
									--		105,505	
									--			
									--			
									--			
									--			
									--			
									--			
									--			
									--			
									--			
									--			
									--			
									--			
									--			
									--			
									--			
									--			

不二測量株式会社

九

9982

換地面積計算用紙(不正形用)

角頂	夾角	辺長	方位角	緯距		經距		複經距	倍面積		町地名番
				+	-	+	-		+	-	
	+										
00											
05		5.725	24.0	5.420		1.200					
11		9.500	24.0	8.660		3.800					
15		5.800	52.4		5.411	1.950					
25		19.750	24.0		5.800	8.980					
										111,183	

不二測量株式会社

換地面積計算用紙 (不正形用)

角頂	夾角	辺長	方位角	緯距		経距		複経距	倍面積		町地名番
				+	-	+	-		+	-	
85											
95		5.534 34 15 15		5.403		1.660					
10		10.760 74 55 57		5.885		9.950					
10		5.402 151 52 44		5.405		1.657					
30		12.932 82 45 15		5.417		10.527					
40		5.821 24 44 52		1.895		5.450					
										111.600	

992

換地面積計算用紙 (不正形用)

角頂	夾角	辺長	方位角	緯距		経距		複経距	倍面積		町地名番
				+	-	+	-		+	-	
	111							--			
1								--			
2		3,997.344	41.41	3,855			1,055				
28		12,877.74	49.49	5,626		12,082					
30		3,987.14	12.12		4,837	1,083					
1		12,877.054	57.11		6,092		12,111				
								--			50,036
								--			
								--			
								--			
								--			
								--			
								--			
								--			
								--			
								--			

不二測量株式会社

99BL

換地面積計算用紙(不正形用)

角頂	夾角	辺長	方位角	緯距		経距		複経距	倍面積		町地名番
				+	-	+	-		+	-	
a											
1		13,118.34	57.48	10,850			8,422				
2		6,557.74	57.11	1,870		5,150					
3		18,126.15	50.15		17,826	4,395					
4		4,888.07	10.10	0,222		4,888					
a		5,870.47	82.58	2,812		2,880					
										105,804	

不二測量株式会社

9982

換地面積計算用紙(不正形用)

角頂	夾角	辺長	方位角	緯距		経距		複経距	倍面積		町地名番
				+	-	+	-		+	-	
	115										
18											
29		18.125	34° 42' 13"	17.526			5.792				
31		7.508	34° 57' 11"	1.891		7.326					
17		20.522	163° 02' 46"		20.156	5.815					
18		8.755	202° 02' 52"	0.849		8.226					
										151.795	

不二測量株式会社

15

9984

15

換地面積計算用紙(不正形用)

角頂	夾角	辺長	方位角	緯距		経距		複経距	倍面積		町地名番
				+	-	+	-		+	-	
	150										
17											
31		20,984	73° 52' 52"	20,152			5,832				
32		14,088	74° 32' 5"	3,242		13,846					
33		9,902	74° 24' 50"	2,825		9,627					
35		19,071	73° 30'		18,551	5,520					
15		9,862	73° 02' 50"		9,722	8,143					
17		28,748	72° 24' 00"	2,240		26,508					
										563,579	

不二測量株式会社



面積計算簿



99 BL

番号 (NO 16-1)

点	方位角(A)	距離(S)	Cos A	Sin A	(1) S Cos A	(2) S Sin A	X	Y	(3) 複経距	(1) × (3)
d										
33	343 7.38	4.542	956951	290247	+ 4.346	- 1.318			- 1.318	- 5.728
13	74 46.17	12.993			+ 3.413	+ 12.537			+ 9.901	+ 33.792
d	162 59.19	4.515	956247	292562	- 4.317	+ 1.321			+ 23.759	- 102.567
b	252 39.5	10.003			- 3.442	- 12.540			+ 12.540	- 43.162
点檢点坐標計算										
									Σ +	33.792
									-	151.457
									倍面積	117.665 m <sup>2</sup>
									面積	58.832

面積計算簿

中央

99 BL

番号 (NO. / 6-3)

点	方位角(A)	距離(S)	Cos A	sin A	(1) S Cos A	(2) S sin A	x	y	(3) 複経距	(1) × (3)
<del>34</del>										
A	343° 708	2318			+ 2218	- 0.673			- 0.673	- 1.492
C	743024	13.008			+ 3.475	+ 12.536			+ 11.190	+ 38.885
144	1625919	2283			- 2183	+ 0.668			+ 24.394	- 53.252
340	254218	13.013			- 3.510	- 12.531			+ 12.531	- 43.983
					5.693	13.204				
点檢点坐標計算									Σ	+ 28.885
										- 98.727
									倍面積	59.842 <sub>m²</sub>
									面積	29921

面積計算簿

~~112~~

99BL

番号 (NO. 16-2)

点	方位角(A)	距離(S)	cos A	sin A	(1) S cos A	(2) S sin A	x	y	(3) 複經距	(1) × (3)	
a											
b	343 938	2320			+ 2.220	- 0.673			- 0.673	- 1.494	
d	74 39 5	13.003			+ 3.442	+ 12.540			+ 11.194	+ 38.529	
c	162 59 19	2287			- 2.187	+ 0.669			+ 24.403	- 53.369	
a	254 30 24	13.008			- 3.475	- 12.536			+ 12.536	- 43.562	
					5.662	13.209					
点檢点坐標計算										Σ + 28.529	
										98.425	
										倍面積	59.896 <sub>m²</sub>
										面積	29.948

9984

換地面積計算用紙(不正形用)

角頂	夾角	辺長	方位角	緯距		経距		複経距	倍面積		町地名番
				+	-	+	-		+	-	
	77										
33											
34		100.7407.58		0.588		0.998					
14		130.7421.8		0.50		0.531					
15		9.95194.99.9			0.550	0.94					
35		130.7421.8			0.550	0.572					
										130.094	

不二測量株式会社

9982

換地面積計算用紙 (不正形用)

角頂	夾角	辺長	方位角	緯距		経距		複経距	倍面積		町地名番
				+	-	+	-		+	-	
	六										
16											
35		0.8000	120° 00'	0.8000							
15		1.3000	75° 14' 55"	0.9848		0.9848					
d		1.1000	156° 52' 27"		0.8571	0.8571					
e		0.8000	229° 59' 50"		0.2000		0.7000				
16		1.1000	62° 52' 5"	0.7285			0.9715				
										152.759	

不二測量株式会社