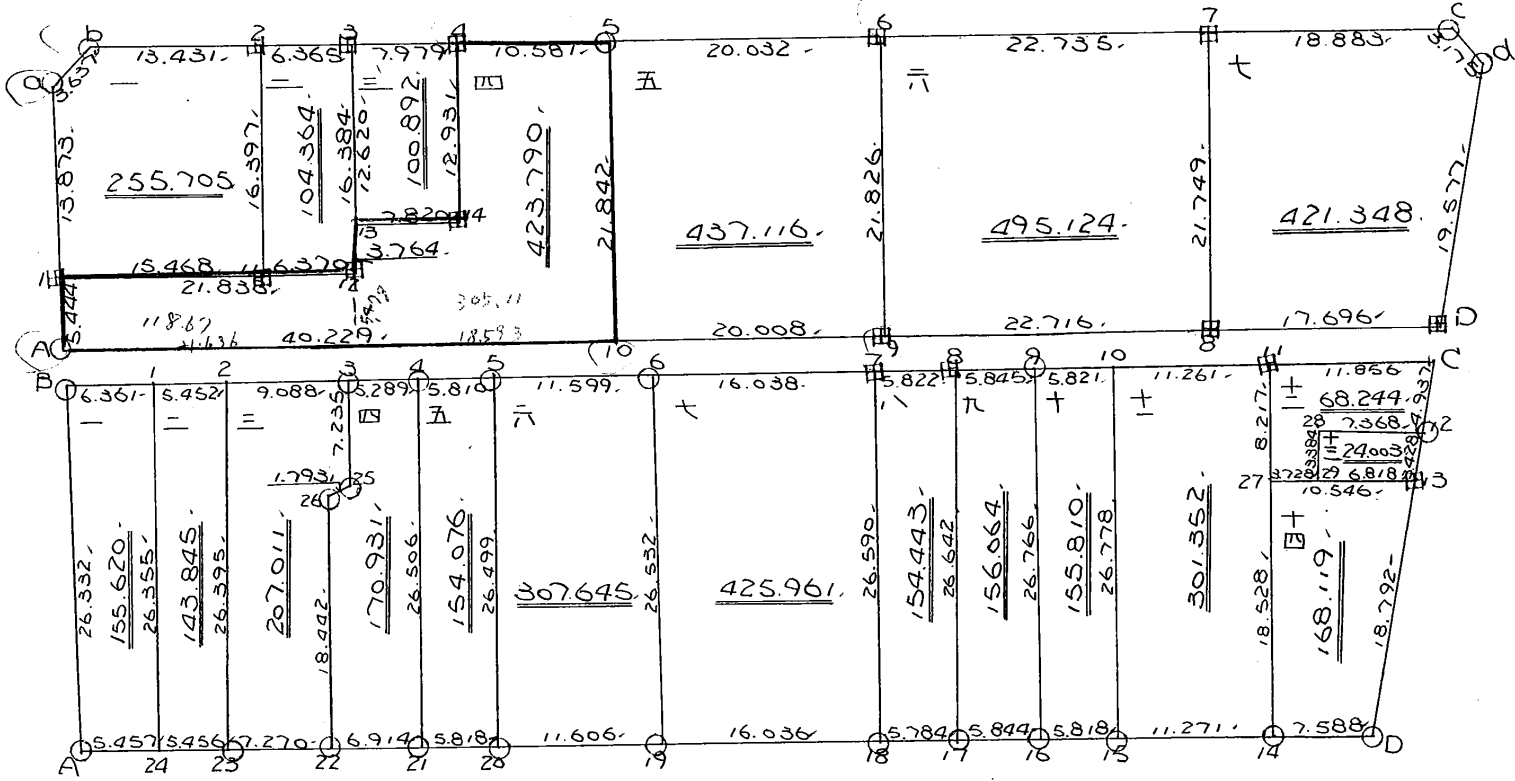


街廓原子一覽表用紙 (No 91BL)

計算面積 = _____ 坪
 角切面積 = _____
 換地面積 = _____

略



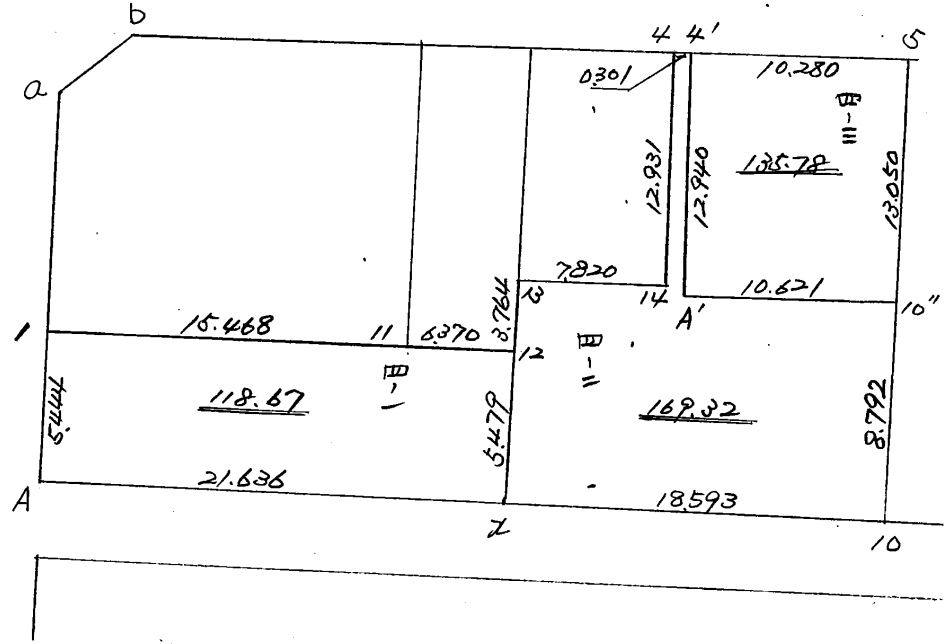
91-1BL
 91-2BL

2288,452
 2288,449
 1110,018
 m²
 2593,136
 2593,124
 1110,012

原 子 一 覽 表 用 圖 (No. 91-1BL)

圖 說

球
 計算面積
 角切面積
 換地面積



91-1BL

91-1BL

街角点座標及街区面積計算簿

街区番号 (No. 91-1 BL)

点	方向角(A)	距離(S)	Cos A		sin A		X	Y	(3) 複緯距	(4) 複經距	(1) × (4)	(2) × (3)
			(1) S Cos A	(2) S sin A								
A							3326770	70072114				
1	356 43 30	5.444	5.435	0.311	3321.335	70072428						
a	356 38 40	13.873	13.849	0.812	3307486	70073237						
b	43 59 11	3.637	2.617	2.526	3304869	70072711						
4	88 53 46	27.775	2.535	27.770	3304334	70062941						
5	88 58 55	10.581	0.188	10.579	3304146	70032362						
6	88 55 7	20.032	0.378	20.029	3303762	70022323						
7	89 2 5	22.735	0.483	22.732	3303385	69989601						
c	88 53 59	18.883	0.336	18.880	3303049	69972721						
d	139 56 42	3.175	2.430	2.043	3305479	69968678						
D	188 14 26	19.577	19.375	2.806	3324384	69971484						
8	269 6 23	17.696	0.276	17.694	3325130	69989178						
9	268 50 32	22.715	0.459	22.711	3325589	70014889						
点検点座標計算										Σ		
										倍面積		
										面積		

不二測量株式会社

街角点座標及街区面積計算簿

街区番号 (No. 91-2BL)

点	方向角(A)	距離(S)	cos A	sin A	x	y	(3) 複緯距	(4) 複経距	(1) × (4)	(2) × (3)	
			(1) S cos A	(2) S sin A							
10	268°53'18"	20000	0.294	20004.3305983	70031.893						
A	268°53'44"	40000	0.787	40021.3326770	70072.114						
点検点座標計算								Σ			
							倍面積				
							面積			2048350	

不二測量株式会社

91-1BL

換地面積計算用紙 (不正形用)

角頂	夾角	辺長	方位角	緯距		経距		複経距	倍面積		町地名番
				+	-	+	-		+	-	
a		13.873	356 38 40	13.840			0.820				
b		3.537	43 09 11	0.617		0.565					
a		13.431	88 50 46	0.008		13.468					
11		16.377	178 30 16		16.374	0.346					
1		15.468	268 46 38		0.330		15.465				
										0.05705	

不二測量株式会社

91-15L

換地面積計算用紙 (不正形用)

角頂	夾角		辺長	方位角	緯距		経距		複経距	倍面積		町地名番
					+	-	+	-		+	-	
11												
2			16.397358	50 16	16.394			0.403				
3			6.26588	50 46	0.103		6.264					
4			16.484178	51 00		16.481		0.403				
11			6.370268	46 38		0.105		6.268				
											104.354	

不二測量株式会社

91-1BL

換地面積計算用紙 (不正形用)

角頂	夾角	辺長	方位角	緯距		経距		複経距	倍面積		町地名番
				+	-	+	-		+	-	
	三										
13											
3		10.600	358 51 03	10.610		00.000					
4		7.977	88 53 46	0.154		7.978					
14		10.931	79 35 30		10.931	00.000					
13		7.800	071 9 55	0.159		7.810					
										100.890	

不二測量株式会社

面積計算簿

番号 (No. 4-1)

点	方位角(A)	距離(S)	Cos A	Sin A	(1) S Cos A	(2) S Sin A	X	Y	(3) 複経距	(1) × (3)
A										
1	056 43 30	5.444			+ 5.425	- 0.311			- 0.311	- 1.690
12	88 46 38	21.838			+ 0.466	+ 21.833			+ 21.211	+ 9.884
Σ	178 51 0	54.79			- 5.678	+ 0.110			+ 43.154	- 236.398
A	268 52 44	21.636			- 0.423	- 21.632			+ 21.632	- 9.150
					5.901	21.943				
点檢点坐標計算									Σ	247.238
										9.884
									倍面積	237.354
									面積	118.677

面積計算簿

番号 (No. 4-2)

点	方位角(A)	距離(S)	Cos A	Sin A	(1) S Cos A	(2) S Sin A	x	y	(3) 複経距	(1) × (3)
Σ										
12	268 51 0	5.479			+ 5.478	- 0.110			- 0.110	- 0.602
13	258 57 23	2.764			+ 2.763	- 0.075			- 0.295	- 1.110
14	91 9 55	7.820			- 0.159	+ 7.818			+ 7.448	- 1.184
4	259 25 32	12.931			+ 12.931	- 0.092			+ 15.174	+ 196.214
4'	88 58 55	0.301			+ 0.005	+ 0.301			+ 15.383	+ 0.076
A'	180 16 46	12.940			- 12.940	- 0.063			+ 15.621	- 202.135
10"	89 35 24	10.621			+ 0.076	+ 10.621			+ 26.179	+ 1.989
10	178 46 10	8.792			- 8.790	+ 0.189			+ 26.989	- 225.133
Σ	268 52 44	18.593			- 0.364	- 18.589			+ 18.589	- 6.766
					22.253	18.929				
点檢点坐標計算										
									Σ	198.279
										536.930
									倍面積	338.651
									面積	169.325

91-1BL

換地面積計算用紙 (不正形用)

角頂	夾角	辺長	方位角	緯距		経距		複経距	倍面積		町地名番
				+	-	+	-		+	-	
	5										
10											
5		01.840	88 46 10	01.837		04.69					
6		00.000	88 55 7	03.78		00.000					
9		01.800	78 00 0		01.801	04.44					
10		00.000	88 50 18		04.94	00.000					
										437.116	

不二測量株式会社

五

91-1BL

換地面積計算用紙 (不正形用)

角頂	夾角	辺長	方位角	緯距		経距		複経距	倍面積		町地名番
				+	-	+	-		+	-	
	六										
9											
6		01.806	358 50 3	01.801			0444				
7		00.735	89 4 5	0.088		00.736					
8		01.749	178 50 8		01.745	0400					
9		00.716	068 50 00		0439		00.711				
										495104	

不二測量株式会社

換地面積計算用紙 (不正形用)

角頂	夾角		辺長		方位角		緯距		経距		複経距	倍面積		町地名番
					°	'	"	+	-	+		-	+	
B														
C			0.749	358	53	8	0.749		0.423					
D			1.888	88	58	49	0.335		1.888					
E			3.125	139	56	40		0.430	0.044					
F			19.577	108	14	06		19.375	0.806					
G			17.696	269	6	23		0.276	17.694					
													421.348	

不二測量株式会社

街角点座標及街区面積計算簿

街区番号 (No. 91-2BL)

点	方向角(A)	距離(S)	cos A	sin A	X	Y	(3) 複緯距	(4) 複経距	(1) × (4)	(2) × (3)
			(1) S cos A	(2) S sin A						
A					3358065	70070513				
B	356 46 49	26,330	0.6091	1.479	3358774	70071990				
3	88 46 58	20,901	0.444	0.896	3358330	70051096				
4	88 56 18	5,289	0.098	5.288	3358232	70045808				
5	89 9 40	5810	0.085	5.809	3358147	70039999				
6	88 50 38	11,599	0.234	11.597	3357913	70028400				
7	88 51 37	16,038	0.319	16.035	3357594	70012367				
8	88 35 33	5,822	0.143	5.820	3357451	70006547				
9	88 12 21	5,845	0.183	5.840	3357268	70000705				
10	89 19 50	5,821	0.068	5.821	3357200	69994884				
11	89 21 13	11,261	0.127	11.260	3357073	69983624				
C	88 50 59	11,856	0.238	11.854	3356835	69971770				
13	188 16 31	8,365	0.278	1.204	3355113	69972974				
D	188 13 14	18,790	0.599	0.687	3353710	69975661				
点検点座標計算								Σ		
								倍面積		
								面積		

不二測量株式会社

街角点座標及街区面積計算簿

街区番号 (No. 91-2BL)

点	方向角(A)	距離(S)	cos A	sin A	X	Y	(3) 複緯距	(4) 複経距	(1) × (4)	(2) × (3)	
			(1) S cos A	(2) S sin A							
14	269 13 20	7,588	0.103	7.587	33538.5	699830.48					
15	269 10 53	11,271	0.161	11.270	33539.76	699945.18					
16	269 06 54	5,818	0.056	5.818	33540.30	700000.336					
17	269 05 17	5,844	0.059	5.844	33540.91	700006.180					
18	269 6 30	5,784	0.090	5.783	33541.81	700011.963					
19	269 4 2	15,036	0.061	15.034	33544.40	700027.997					
20	269 0 27	11,606	0.001	11.604	33546.43	700039.601					
22	269 3 07	10,730	0.000	10.730	33548.45	700050.331					
23	269 08 19	7,270	0.067	7.270	33549.10	700059.601					
A	269 11 43	10,913	0.153	10.910	33550.65	700070.513					
点検点座標計算								Σ			
							倍面積				
							面積			259,313.6	

不二測量株式会社

91-2BL

換地面積計算用紙 (不正形用)

角頂	夾角	辺長	方位角	緯距		経距		複経距	倍面積		町地名番
				+	-	+	-		+	-	
	°		'								
A											
B		26.339	356	46	49	0.6091		1.479			
1		6.361	88	46	58	0.138		5.360			
24		26.350	178	44	51		26.349	0.576			
A		8.487	269	11	48		0.077	8.487			
										155.600	

不二測量株式会社

91.2BL

換地面積計算用紙 (不正形用)

角頂	夾角	辺長	方位角	緯距		経距		複経距	倍面積		町地名番
				+	-	+	-		+	-	
	二										
24											
1		26.350	338 44 51	06.349			0576				
2		5.450	88 46 58	0.116		5.451					
23		26.390	170 44 07		06.389	0380					
24		5.456	069 11 48		0076		5.455				
										143845	

不二測量株式会社

91-2BL

換地面積計算用紙 (不正形用)

角頂	夾角	辺長	方位角	緯距		経距		複経距	倍面積		町地名番
				+	-	+	-		+	-	
	三										
03											
04		26.395	48° 44' 07"	06.589			0.580				
05		9.088	88° 46' 58"	0.195		9.085					
05		7.235	179° 24' 40"		7.235	0.025					
06		1.793	94° 2' 45"		0.840		1.584				
07		18.442	179° 8' 55"		18.440	0.074					
08		7.200	88° 19'		0.067		7.200				
										207.011	

不二測量株式会社

91-2BL

換地面積計算用紙 (不正形用)

角頂	夾角	辺長	方位角	緯距		経距		複経距	倍面積		町地名番
				+	-	+	-		+	-	
	100										
06		18440	359 0 55	18440				0074			
08		1796	60 3 45	0840		1584					
5		2000	45 0 00	2000				0070			
5		5000	88 56 13	0090		5030					
01		06506	79 9 00		06503	0490					
02		5914	069 5 00		0110			5914			
										170.931	

不二測量株式会社

91-2BL

換地面積計算用紙 (不正形用)

角頂	夾角	辺長	方位角	緯距		経距		複経距	倍面積		町地名番
				+	-	+	-		+	-	
	5										
21											
4		26.506,309	9 00	06 200		0 490					
5		5.810,89	9 40	00 000		5.809					
20		26.499,179	8 00		06 490	0 490					
21		5.818,069	8 00		0 090	5.817					
										154.076	

不二測量株式会社

91-2BL

換地面積計算用紙 (不正形用)

角頂	夾角		辺長		方位角		緯距		経距		複経距	倍面積		町地名番
					°	'	"	+	-	+		-	+	
		六												
20														
5			26.49	359	8 00	26.49			0.398					
5			11.599	88 50 38		0.234		11.599						
19			26.533	79 7 31		0.509		0.408						
20			11.505	259 0 37		0.001		11.504						
													307.645	

不二測量株式会社

91-2BL

換地面積計算用紙 (不正形用)

角頂	夾角	辺長	方位角	緯距		経距		複経距	倍面積		町地名番
				+	-	+	-		+	-	
	7										
17											
6		26,532	359 2 31	06,269			0403				
7		16,038	88 01 37	03,19		16,038					
18		06,590	179 7 46		06,587		0404				
19		16,034	069 4 0		0061		16,034				
										435961	

不二測量株式会社

91-2BL

換地面積計算用紙 (不正形用)

角頂	夾角	辺長	方位角	緯距		経距		複経距	倍面積		町地名番
				+	-	+	-		+	-	
	8										
18											
7		06.590	359 7 45	06.587			0.404				
8		5.866	88 33 23	0.143		5.800					
17		06.440	179 10 30		06.440	0.267					
18		5.784	069 8 30		0090		5.784				
										154443	

不二測量株式会社

91-2BL

換地面積計算用紙 (不正形用)

角頂	夾角	辺長	方位角	緯距		経距		複経距	倍面積		町地名番
				+	-	+	-		+	-	
	九										
17											
8		26.640	359 10 38	26.640			0.267				
9		5.245	88 10 01	0.123		5.245					
16		26.766	179 10 36		26.766	0.369					
17		5.244	89 08 17		0.039		5.244				
										156.064	

不二測量株式会社

換地面積計算用紙 (不正形用)

角頂	夾角	辺長	方位角	緯距		経距		複経距	倍面積		町地名番
				+	-	+	-		+	-	
	+										
16											
9		26.766	339° 06'	26.766			0.369				
10		5.821	89° 19' 50"	0.068		5.801					
15		26.378	179° 13' 00"		26.378	0.366					
16		5.818	269° 26' 54"		0.036		5.818				
										155810	

不二測量株式会社

91-2BL

換地面積計算用紙 (不正形用)

角頂	夾角	辺長	方位角	緯距		経距		複経距	倍面積		町地名番
				+	-	+	-		+	-	
	1										
13											
10		26.778	359 13 0	26.776			0.266				
11		11.261	89 21 13	0.107		11.260					
27		8.217	179 16 13		8.216	0.105					
14		18.508	179 9 43		18.506	0.271					
15		11.271	269 10 53		0.161		11.270				
										301.300	

不二測量株式会社

換地面積計算用紙 (不正形用)

角頂	夾角	辺長	方位角	緯距		経距		複経距	倍面積		町地名番
				+	-	+	-		+	-	
	110°										
07											
11		82.7	359 16 13	82.5			0.103				
1		112.55	88 50 59	0.048		1.884					
10		4.907	188 16 31		4.880		0.711				
08		73.68	069 0 47		0.104		7.467				
09		43.84	179 0 37		43.84	0.036					
07		4.708	069 0 47		0.064		4.707				
										68244	

不二測量株式会社

91-2BL

換地面積計算用紙 (不正形用)

角頂	夾角		辺長		方位角		緯距		経距		複経距	倍面積		町地名番
							+	-	+	-		+	-	
09														
08			3.38	80	0 37	3.38				0.08				
10			7.36	80	0 37	0.18		7.36						
13			3.50	180	15 31		3.50			0.49				
09			6.28	80	0 37		0.14			6.28				
													24.003	

不二測量株式会社

十三

91-2BL 111

換地面積計算用紙 (不正形用)

角頂	夾角	辺長	方位角	緯距		経距		複経距	倍面積		町地名番
				+	-	+	-		+	-	
	54°										
14											
27		18.568	359° 43'	18.566			0.002				
13		10.546	89° 43'	0.176		10.543					
D		18.392	13° 14'		18.599		0.607				
14		7.588	10° 00'		0.103		7.587				
										168.119	

不二測量株式会社