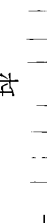


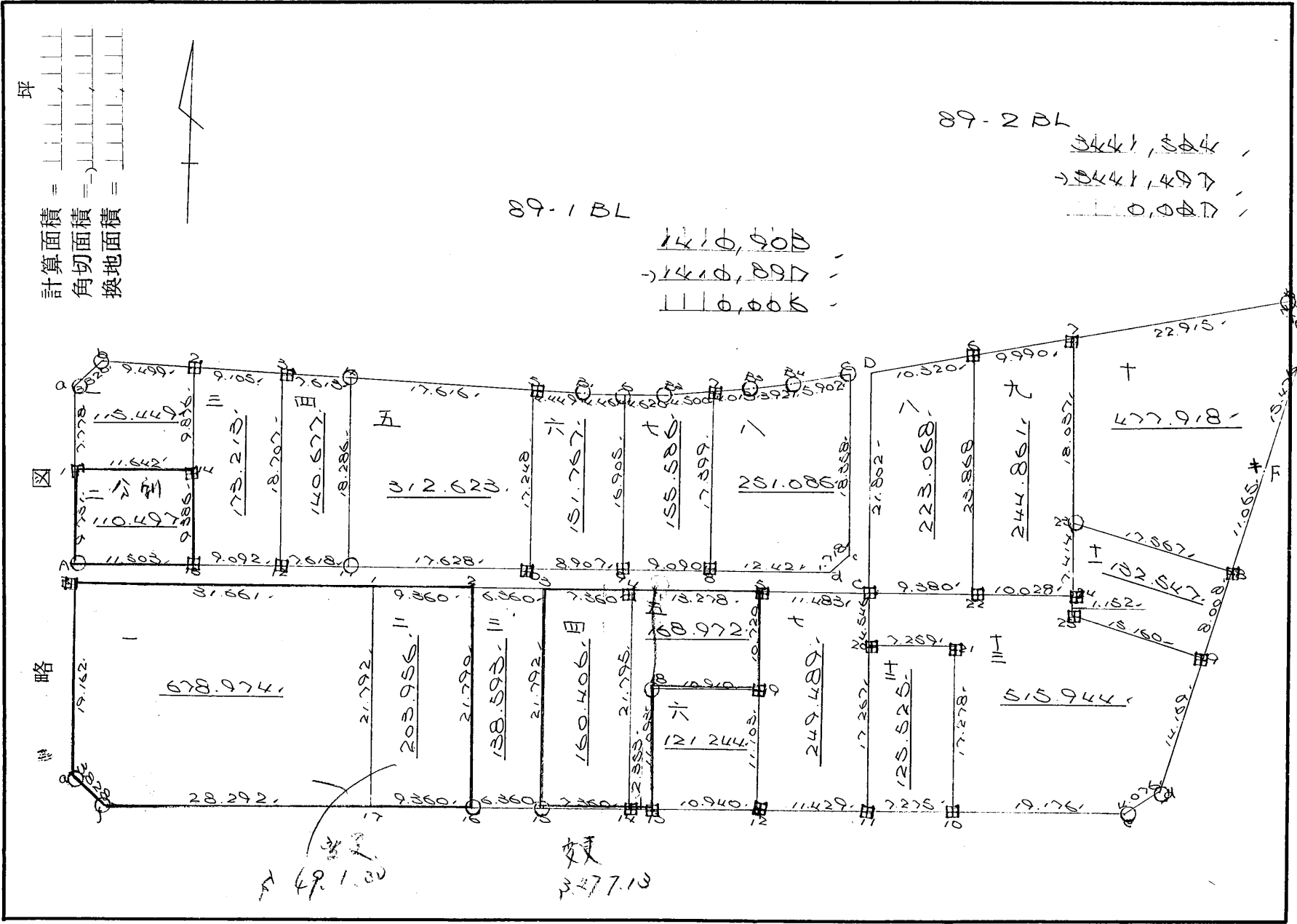


街廓原子一覽表用紙 (No. 89BL)

計算面積 =  坪
 角切面積 = 
 換地面積 = 



街郵原予一覽表用 (No)

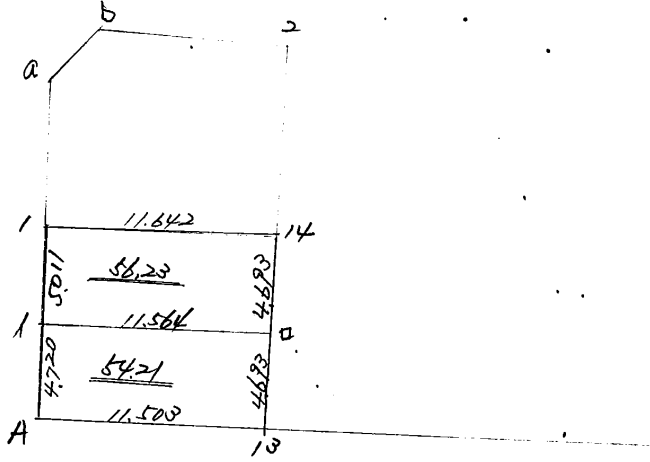
號

區

址

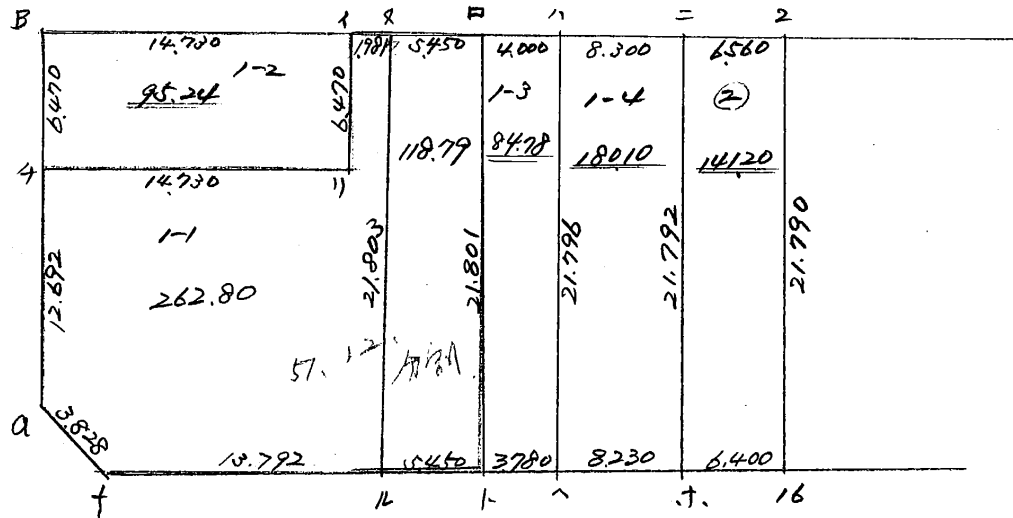
計算面積
約量面積
換地面積

89-1



89-2 BL

N^o 49.1.20

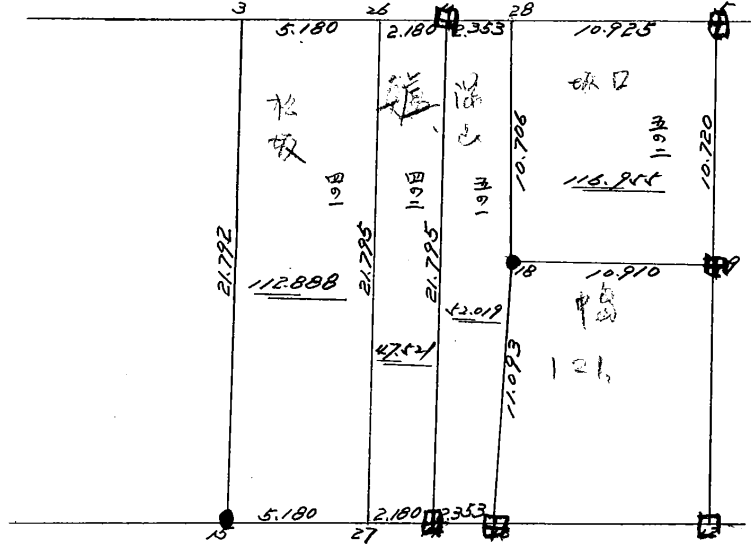


街 廓 原 子 一 覽 表 用 紙 (No. 29-2-B-C)

坪
 計算面積 =
 角切面積 =
 換地面積 =

☒

略



街角点座標及街区面積計算簿

街区番号 (No. 89-1BL)

点	方向角(A)	距離(S)	Cos A		sin A		X	Y	(3) 複緯距	(4) 複經距	(1) × (4)	(2) × (3)
			(1) S Cos A	(2) S sin A								
A							3275.175	70074.843				
1	336 55 30	9.731	9.717	0.532	3265.458	70075.365						
2	336 55 09	7.778	7.757	0.415	3257.591	70075.780						
3	44 01 12	3.320	2.974	0.581	3255.317	70073.459						
4	81 19 44	9.499	0.385	9.491	3255.703	70053.968						
5	81 06 10	9.103	0.387	9.097	3255.090	70054.871						
6	81 11 10	7.513	0.286	7.508	3255.376	70047.253						
7	81 15 41	17.615	0.597	17.602	3257.073	70029.561						
8	91 40 28	4.449	0.130	4.447	3257.203	70025.214						
9	90 00 01	4.451	0.029	4.451	3257.232	70029.753						
10	87 15 59	4.620	0.219	4.615	3257.013	70015.138						
11	81 30 58	4.500	0.1430	4.479	3256.583	70011.659						
12	85 08 3	4.013	0.525	3.978	3256.057	70007.681						
点検点座標計算										Σ		
									倍面積			
									面積			

不二測量株式会社

街角点座標及街区面積計算簿

街区番号 (No. 89-1BL)

点	方向角(A)			距離(S)	Cos A		sin A		X	Y	(3) 複緯距	(4) 複経距	(1) × (4)	(2) × (3)	
					(1) S Cos A	(2) S sin A									
B ₄	80	0	50	3,921	0.680	3.860	3655.377	7000.3819							
C	78	59	27	5,902	1.127	5.293	3654.250	5999.8026							
C	77	50	12	18,358	18.345	0.593	3672.595	5999.7333							
d	66	21	30	11,718	11.64	11.654	3673.759	5999.8597							
9	69	1	30	21,511	0.366	21.508	3674.125	7000.105							
10	68	48	58	8,907	0.184	8.905	3674.309	7000.9010							
11	68	53	78	17,528	0.342	17.525	3674.651	7004.6535							
12	68	58	57	7,518	0.135	7.517	3674.787	7005.4250							
13	68	55	51	9,092	0.167	9.090	3674.954	7006.3042							
A	68	53	57	11,503	0.221	11.501	3675.175	7007.4843							
点検点座標計算															
											Σ				
											倍面積				
											面積				1410903

不二測量株式会社

面積計算簿

12

89 82

番号 (No 2-1)

点	方位角(A)	距離(S)	cos A	sin A	(1) S cos A	(2) S sin A	x	y	(3) 複經距	(1) × (3)
1	356 55 30	5.011	998 560	0.53643	+ 5.004	- 0.269			- 0.269	- 1.346
14	90 34 51	11.642			- 0.118	+ 11.641			+ 11.103	- 1.310
15	177 40 3	4.693	999 172	0.40699	- 4.689	+ 0.191			+ 22.905	- 107.542
16	269 1 26	11.564			- 0.197	- 11.563			+ 11.560	- 2.277
					5.004	11.802				
点檢点坐標計算									Σ	
									倍面積	112.475 _{m²}
									面積	56.237

面積計算簿

89BL

番号 (No. 2-2)

点	方位角(A)		距離(S)	Cos A	sin A	(1) S Cos A	(2) S sin A	x	y	(3) 複経距	(1) × (3)
A											
1	256	5530	4.720			+ 4.713	- 0.253			- 0.253	- 1.192
2	89	126	11.564			+ 0.197	+ 11.563			+ 11.057	+ 2.178
13	177	403	4.693			- 4.689	+ 0.191			+ 22.811	- 106.960
A	268	5357	11.503			- 0.221	- 11.501			+ 11.501	- 2.541
						4.910	11.754				
点検点坐標計算										Σ +	2.178
										Σ -	110.693
										倍面積	108.575 _{m²}
										面積	54.257

89-121

三

角頂	夾角		辺長	方位角	緯距		経距		複経距	倍面積		町地名番
					+	-	+	-		+	-	
		111										
13												
14			9.286	352 40 0	9.578			0.088				
2			9.275	352 55 0	9.876			0.044				
3			9.105	82 45 10		0.087	9.097					
12			18.207	178 5 10		18.897	0.829					
13			9.098	358 55 51		0.167		9.090				
											1780.2	

換地面積計算用紙 (不正形用)

不二測量株式会社

89-132

換地面積計算用紙 (不正形用)

角頂	夾角	辺長	方位角	緯距		経距		複経距	倍面積		町地名番
				+	-	+	-		+	-	
	117										
10											
3		18.707	358 5 10	18.697			0.619				
4		7.613	90 9 10		0.685	7.668					
11		18.085	178 1 55		18.070	0.618					
12		7.528	658 58 07		0.706		7.517				
										140.677	

不二測量株式会社

四

角頂	夾角	邊長	方位角	緯距		經距		複經距	倍面積		町地名番
				+	-	+	-		+	-	
	五										
11											
4		8.225	55 1 55	8.225			0.568				
5		12.515	94 16 4		0.297	12.502					
10		17.258	137 50 10		17.258	0.568					
11		17.568	258 53 18		0.242	17.568					
										0.12563	

換地面積計算用紙 (不正形用)

不二測量株式会社

89-18L

換地面積計算用紙 (不正形用)

角頂	夾角	辺長	方位角	緯距		経距		複経距	倍面積		町地名番
				+	-	+	-		+	-	
	六										
10											
5		17.048	357 50 13	17.035			0.551				
8		4.449	91 40 08		0.130	4.447					
5		4.451	90 00 01		0.069	4.451					
9		15.905	177 48 18		15.893	0.548					
10		8.907	068 48 58		0.181		8.905				
										151.252	

不二測量株式会社

六

89-1BL

換地面積計算用紙 (不正形用)

角頂	夾角	辺長	方位角	緯距		経距		複経距	倍面積		町地名番
				+	-	+	-		+	-	
	7										
9											
6		15.200	85° 48' 10"	15.800			0.548				
5		4.500	82° 15' 00"	0.810		4.500					
7		4.500	84° 30' 00"	0.800		4.400					
8		17.399	177° 58' 00"		17.380	0.540					
9		9.080	85° 1' 00"		0.155		0.080				
										155.526	

不二測量株式会社

89-1BL

換地面積計算用紙 (不正形用)

角頂	夾角	辺長	方位角	緯距		経距		複経距	倍面積		町地名番
				+	-	+	-		+	-	
	∧										
B											
>		12.99	82 52 55	12.987			0.553				
Bb		40.0	81 28 0	0.555		39.78					
Bc		52.1	80 0 50	0.680		38.60					
C		52.00	78 57 27	1.107		52.98					
c		18.58	173 50 10		18.46	0.507					
d		12.8	81 2 30		1.154		12.66				
B		10.50	82 1 30		0.211		10.49				
										281.080	

不二測量株式会社

街角点座標及街区面積計算簿

街区番号 (No. 29-1 BL)

12

点	方向角(A)			距離(S)	Cos A		sin A		X	Y	(3) 複緯距	(4) 複経距	(1) × (4)	(2) × (3)	
					(1) S Cos A	(2) S sin A									
e	068	07	19	4,076	0,484	3,082	0,996	990	0,996	397					
10	068	58	9	19,176	0,345	19,173	0,973	335	0,987	570					
11	068	59	31	7,075	0,128	7,074	0,974	62	0,999	844					
12	068	53	49	11,429	0,620	11,427	0,977	683	0,996	871					
13	068	57	45	10,940	0,198	10,938	0,978	881	0,997	809					
16	068	53	50	16,073	0,300	16,070	0,978	1,81	0,993	879					
f	068	53	49	37,552	0,726	37,545	0,978	902	0,997	924					
a	312	42	49	3,828	0,597	0,813	0,963	3,0	0,973	737					
点検点座標計算															
											Σ				
											倍面積 面積				
															344,524

不二測量株式会社

街角点座標及街区面積計算簿

街区番号 (No. 89-222)

点	方向角(A)			距離(S)	Cos A		sin A		X	Y	(3) 複緯距	(4) 複経距	(1) × (4)	(2) × (3)
					(1) S Cos A	(2) S sin A								
a									8296.310	70073.737				
B	336	56	44	19.150	19.135	1.021	8277.175	70074.752						
K	88	54	41	54.741	1.040	54.731	8276.135	70020.027						
S	88	50	21	130.78	0.069	130.75	8275.865	70006.752						
C	88	56	31	11.480	0.212	11.481	8275.654	69996.271						
D	357	58	56	21.802	21.788	0.768	8263.865	69995.030						
7	79	4	10	20.310	0.851	19.942	8250.015	69975.097						
b	79	1	18	22.915	4.354	22.495	8248.551	69953.501						
C	100	27	56	2.568	1.997	1.769	8247.542	69951.822						
F	195	4	14	15.475	14.871	4.1284	8262.5.9	69955.115						
8	195	43	14	11.065	10.651	2.998	8273.170	69959.114						
9	195	47	21	8.008	7.706	2.179	8280.826	69961.293						
d	195	51	31	14.169	13.630	3.872	8295.506	69965.165						
点検点座標計算												Σ		
												倍面積		
												面積		

不二測量株式会社

面積計算簿

番号 (No. 1-1)

点	方位角(A)	距離(S)	cos A	sin A	(1) S cos A	(2) S sin A	x	y	(3) 複經距	(1) × (3)
a										
4	356.5844	12.692			+ 12.624	- 0.676			- 0.676	- 8.567
1)	88.5244	14.730			+ 0.280	+ 14.727			+ 13.375	+ 3.745
1	356.5844	6.470			+ 6.461	- 0.345			+ 27.757	+ 179.007
2	88.5244	1.981			+ 0.008	+ 1.981			+ 29.390	+ 1.116
1V	177.3540	21.802			- 21.780	+ 0.915			+ 32.289	- 700.680
f	268.1342	13.792			- 0.266	- 13.789			+ 19.415	- 5.164
A	312.4249	3.828			+ 2.597	- 2.813			+ 2.810	+ 7.005
					22.050	17.623				
点檢点坐標計算									Σ	191.500
									倍面積	717.114
									面積	262.805 ^{m²}

(BL)

換地面積計算用紙

角頂	夾角	辺長	方位角	x		y		複經距	倍面積		町地名番
				+	-	+	-		+	-	
											一 一 二
B		6470	356	5644	6461		0345	0345		2229	
1		14730	88	5441	0280	14727		14037	3930		
1)		6470	176	5644		6461	0345	29109		188073	
4		14730	268	5441		0280	14727	14727		4123	
					6741		15072		3930	194425	
										190495	
									1/2	95247	

(B.L)

換地面積計算用紙

角頂	夾角	辺長	方位角	x		y		複経距	面積		町地名番
				+	-	+	-		+	-	
											一三
ト		21801	357	35	110	21782		0915		19.930	
ロ		4000	88	54	461	0076		3999		2169 0.164	
ハ		21796	178	10	12	21785		0696		6864 149.532	
ト		3780	268	53	42			0073		3780 0.275	
						21858				4695 0.164	169.727
											169.573
										1/2	84.786

(BL)

換地面積計算用紙

角頂	夾角	辺長	方位角	x		y		複經距	倍面積		町地名番
				+	-	+	-		+	-	
											1 1 4
△											
△		21796.358	1012	21785		0.696		0.696		1516.2	
△		8300.88	5441	0.157		8298		6906	1.084		
△		21792.178	2114		21783	0.626		15830		344.824	
△		8230.268	5342			0.159		8228		1.308	
					21942		8924		1.084	361.294	
										360.210	
									1/2	180.105	

89-081

換地面積計算用紙 (不正形用)

角頂	夾角	辺長	方位角	緯距		経距		複経距	倍面積		町地名番
				+	-	+	-		+	-	
	三										
15											
2		0.700	558 46 28	0.385			0.466				
3		0.360	88 54 41	0.121		0.349					
15		0.700	78 46 29		0.387	0.466					
15		0.360	88 55 50		0.119		0.349				
										188.090	

不二測量株式会社

29-202

六

角頂	夾角	邊長	方位角	緯距		經距		複經距	倍面積		町地名番
				+	-	+	-		+	-	
	六										
13											
18		11.093	589	2	37	11.092		0.169			
19		10.910	88	54	45	0.007		10.908			
12		11.103	178	58	03		11.101	0.199			
13		10.940	068	57	46		0.198		10.938		
										121.244	

換地面積計算用紙 (不正形用)

不二測量株式会社

89-201

換地面積計算用紙 (不正形用)

角頂	夾角		辺長	方位角	緯距		経距		複経距	倍面積		町地名番
	°	'			+	-	+	-		+	-	
	7											
12												
19			11.102	358 58 23	11.101			0.199				
5			10.720	358 29 53	10.716			0.282				
C			11.482	88 56 31	0.215		11.481					
20			4.545	178 49 40		4.545	0.093					
11			17.267	178 53 30		17.264	0.334					
12			11.409	268 53 49		0.220		11.407				
											249.489	

不二測量株式会社

換地面積計算用紙 (不正形用)

角頂	夾角	辺長	方位角	緯距		経距		複経距	倍面積		町地名番
				+	-	+	-		+	-	
	8										
C											
D		0.802	552 58 56	0.788			0.758				
E		10.350	79 4 10	1.957		10.255					
22		0.2260	79 57 59		0.2260	0.014					
C		0.280	670 48 2	0.281			0.359				
										003.068	

不二測量株式会社

八

89-2BL

九

換地面積計算用紙 (不正形用)

角頂	夾角	辺長	方位角	緯距		経距		複経距	倍面積		町地名番
				+	-	+	-		+	-	
	九										
20											
21		23.868	57 59	23.868			0.014				
22		9.990	70 10	1.894		9.809					
23		18.037	79 26		18.025	0.178					
24		7.414	79 26		7.414	0.080					
25		10.068	86 13		0.272		10.068				
										244.851	

不二測量株式会社

29-222

換地面積計算用紙 (不正形用)

角頂	夾角		辺長		緯距		経距		複経距	倍面積		町地名番
					+	-	+	-		+	-	
	+											
23												
7			18.007	359 26 4	18.006			0.178				
b			22.515	79 1 18	4.754		22.506					
c			25.668	138 27 53		1.997	1.769					
F			15.475	195 4 14		14.871		4.224				
8			11.066	195 43 14		10.551		2.998				
23			17.567	286 58 29	5.119			15.805				
											477.918	

不二測量株式会社

89-252

換地面積計算用紙 (不正形用)

角頂	夾角	辺長	方位角	緯距		経距		複経距	倍面積		町地名番
				+	-	+	-		+	-	
	11										
25											
24		1.152	358 39 26	1.152			0.027				
23		7.414	359 36 49	7.414			0.050				
8		17.367	106 55 09		5.119	16.805					
9		8.008	175 47 21		7.705		2.179				
25		15.160	286 19 0	4.259			14.549				
										132.547	

不二測量株式会社

89-0 BL

換地面積計算用紙 (不正形用)

角頂	夾角		辺長	方位角	緯距		経距		複経距	倍面積		町地名番
					+	-	+	-		+	-	
		111										
10												
21			17.078	58 50 21	17.075			0.250				
20			17.059	58 54 10		0.209		1.058				
C			4.245	58 49 50	4.245			0.098				
22			9.280	90 45 7		0.107	9.279					
24			10.028	88 13 1	0.210		10.017					
25			11.000	78 59 06		1.100	0.000					
9			15.150	106 19 0		4.919	15.150					
d			14.159	75 51 21		13.530		0.629				
e			4.075	57 27 9		0.526		4.000				
10			19.175	58 58 9		0.440		19.175				
											515944	

不二測量株式会社

11