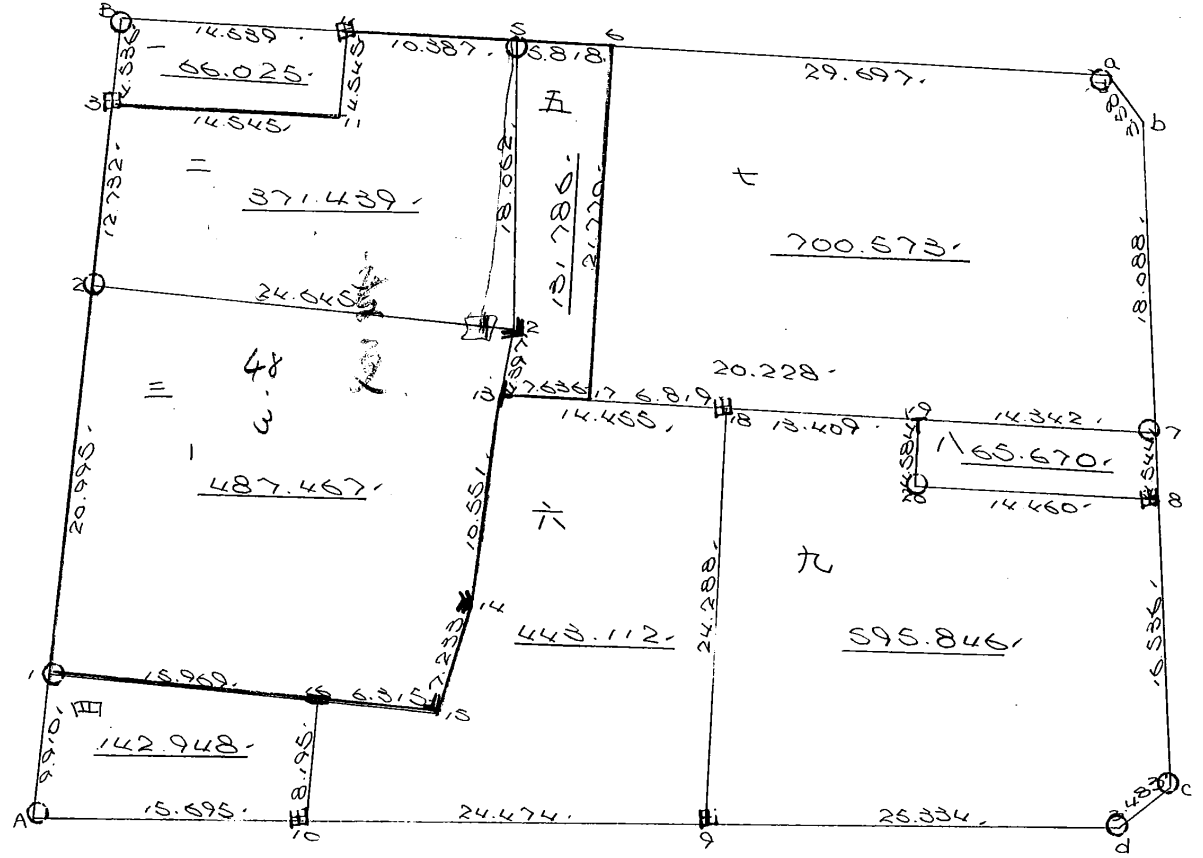


街 廓 原 子 一 覽 表 用 紙 (No. 88 乙 L)

坪
 計算面積 = 3004.87L
 角切面積 = 3004.866
 換地面積 = 110.000\$

略 図



街角点座標及街区面積計算簿

街区番号 (No. 88 BL)

点	方向角(A)			距離(S)	Cos A		sin A		X	Y	(3) 複緯距	(4) 複經距	(1) × (4)	(2) × (3)		
					(1) SCos A	(2) Ssin A										
A									3300.555	70147550						
1	3	18	53	9.910	9.893	0.570	0.290	3290.560	70146980							
2	3	01	51	20.995	20.959	1.030	0.369	3269.703	70145748							
3	3	15	3	10.730	10.710	0.700	0.255	3255.991	70145005							
B	0	51	00	4.536	4.530	0.200	0.085	3250.461	70144800							
4	90	18	00	14.539	0.585	14.507	0.304	3253.047	70139073							
5	90	14	04	10.387	0.406	10.379	0.245	3253.453	70119894							
6	90	18	15	35.815	1.408	35.426	0.321	3254.221	70084402							
7	135	09	10	3.584	0.555	0.513	0.257	3257.437	70081295							
8	135	58	0	18.088	18.106	0.195	0.375	3275.500	70080938							
9	135	59	7	4.844	4.538	0.103	0.280	3280.038	70080699							
C	135	58	1	15.536	15.508	0.197	0.395	3295.545	70079702							
10	0	15	00	3.480	0.580	0.337	0.299	3299.109	70080055							
点検点座標計算																
												Σ				
												倍面積				
												面積				

不二測量株式会社

街角点座標及街区面積計算簿

街区番号 (No. 88 BL)

点	方向角(A)	距離(S)	Cos A		sin A		x	y	(3) 複緯距	(4) 複經距	(1) × (4)	(2) × (3)
			(1) S Cos A	(2) S sin A								
9	268 45 54	20,224	0.546	20,328	20,328	7010,7393						
10	268 45 04	24,474	0.521	24,468	2300,205	7013,861						
A	268 45 33	15,595	0.349	15,591	3300,565	7014,7550						
点検点座標計算									Σ			
									倍面積			
									面積			3004.87

不二測量株式会社

(B L)

換地面積計算用紙

角頂	夾角	辺長	方位角	x		y		複経距	倍面積		町地名番
				+	-	+	-		+	-	
口								--			二 一 二
ホ		7 455	1 1 20	7 451	7 1	0 133		+	0 103	0 990	
ニ		0 673	272 46 33	0 033			0 672	-	0 406	0 010	
ハ		10 300	2 46 33	10 288		0 499		-	0 579	5 956	
一		6 547	92 14 24		0 256	6 542		+	6 462	1 654	
ト		9 070	182 46 33		9 059		0 439	+	12 565	113 826	
入		0 900	272 46 33	0 044			0 899	+	11 227	0 493	
ハ		8 849	184 40 24		8 820		0 721	+	9 607	24 733	
口		4 454	274 6 41	0 319			4 443	+	4 443	1 717	
								--			
				18 135	18 135	7 174	7 174	--		2 900	206 182
								--			203 282
								--		1/2	101 641
								--			
								--			
								--			

面積計算簿

番号 (No.)

点	方位角(A)	距離(S)	Cos A	Sin A	(1) S Cos A	(2) S Sin A	x	y	(3) 複經距	(1) × (3)
		(E)								
1										
2	32151	20.995			+ 20.959	+ 1.232			+ 1.232	+ 25.821
12A	94 641	23.640			- 1.695	+ 23.579			+ 26.043	- 44.142
13	1934210	4.116			- 3.999	- 0.975			+ 48.647	- 194.539
14	1833352	10.551			- 10.531	- 0.656			+ 47.016	- 495.125
15	1881657	7.233			- 7.158	- 1.042			+ 45.318	- 324.386
16	279277	6.315			+ 1.037	- 6.229			+ 38.047	+ 39.454
1	2746858	15.969			+ 1.387	- 15.909			+ 15.909	+ 22.065
					23.383	24.811				
点檢点坐標計算									Σ	27.340
										1058.192
									倍面積	970.852
									面積	485.426 ^{平方}

88 BL

換地面積計算用紙 (不正形用)

角頂	夾角	辺長	方位角	緯距		経距		複経距	倍面積		町地名番
				+	-	+	-		+	-	
	四										
A											
1		99.10	5 18 33	0.893		0.524					
16		189.69	92 08 08		1.787	1.999					
10		8.98	188 51 55		8.157		0.290				
A		189.95	068 43 33		0.729		1.559				
										146.948	

不二測量株式会社

面積計算簿

番号 (No.)

五

点	方位角(A)			距離(S)	cos A	sin A	(1) S cos A	(2) S sin A	x	y	(3) 複経距	(1) × (3)
				五								
13												
12A	134	210		4.116			+ 3.992	+ 0.975			+ 0.975	+ 3.899
5	7	1330		18.088			+ 17.945	+ 2.275			+ 4.225	+ 75.817
6	92	1816		5.818			- 0.234	+ 5.813			+ 12.313	- 2.881
17	183	4530		21.770			- 21.723	- 14.27			+ 16.699	- 262.752
13	270	603		7.636			+ 0.013	- 7.636			+ 7.636	+ 0.099
点檢点坐標計算												
											Σ	79.815
												265.633
											倍面積	285.818
											面積	142.909 ^{m²}

2831

六

角頂	夾角		邊長	方位角	緯距		經距		複經距	倍面積		町地名番
					+	-	+	-		+	-	
		六										
10												
16			8.95	5 5 55	8.57		0.790					
15			8.40	99 47 7		1.257	8.269					
14			7.63	8 16 57	7.58		1.254					
13			10.55	3 43 50	10.57		0.555					
18			14.45	90 6 5		0.205	14.455					
9			24.288	175 56 48		2.506	1.904					
10			24.474	268 48 24		0.571	24.458					
											4.43112	

換地面積計算用紙 (不正形用)

不二測量株式会社

88BL

換地面積計算用紙 (不正形用)

角頂	夾角	辺長	方位角	緯距		経距		複経距	倍面積		町地名番
				+	-	+	-		+	-	
	7										
17											
6		2.770	0 45 00	2.762		1.462					
a		09.592	0 12 15		1.194	09.572					
b		3.282	135 09 10		2.577	0.712					
7		18.028	176 58 2		18.022	0.992					
19		14.358	070 14 57	0.052		14.340					
17		00.068	070 5 15	0.052		0.060					
										700.578	

不二測量株式会社

七

88BL

換地面積計算用紙 (不正形用)

角頂	夾角	辺長	方位角	緯距		経距		複経距	倍面積		町地名番
				+	-	+	-		+	-	
	1										
20											
19		4.584	59 09 15	4.583			0.121				
7		14.349	90 04 57		0.054	14.346					
8		4.544	75 09 2		4.538	0.049					
20		14.460	070 02 8	0.009			14.450				
										55.570	

不二測量株式会社

88 BL

九

換地面積計算用紙 (不正形用)

角頂	夾角	辺長	方位角	緯距		経距		複経距	倍面積		町地名番
				+	-	+	-		+	-	
	九										
9											
18		24200	356 55 00	24200			1095				
19		13400	90 5 0		0000	13400					
20		4500	172 09 10		4500	0121					
8		14460	90 2 0		0000	14460					
c		15555	175 58 1		15555	0971					
d		3400	266 2 10		0000		0000				
9		25200	268 45 00		0000		25200				
										595 245	

不二測量株式会社