

街廓原子一覽表用紙 (No. 0682C)

06-18C

街画面積 略 2831.051 m<sup>2</sup>  
 換地面積 2201.020  
 差 0.031



計算面積 = \_\_\_\_\_ 坪  
 角切面積 = \_\_\_\_\_  
 換地面積 = \_\_\_\_\_

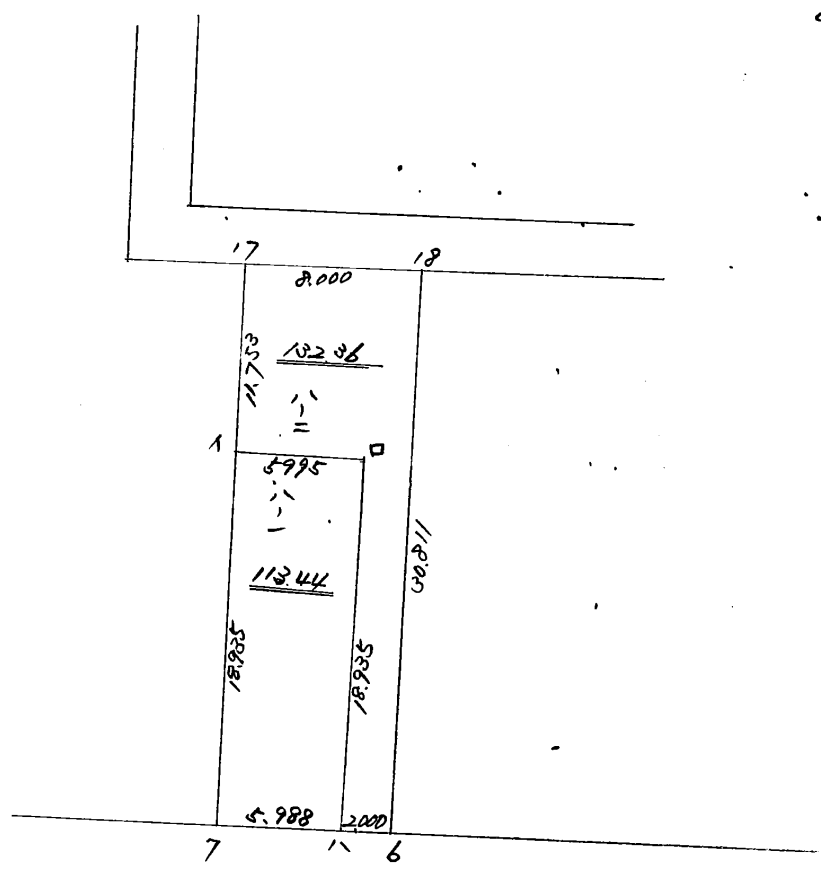


街画面積 2831.051 m<sup>2</sup>  
 換地面積 2201.020  
 差 0.031

一覽表用原字一覽表

略 圖

計算面積  
 角切面積  
 換地面積



86 BL

5 11 11 5 11 11

# 街角点座標及街区面積計算簿

街区番号 (No. 26-152)

点	方向角(A)	距離(S)	Cos A		sin A		X	Y	(3) 複緯距	(4) 複經距	(1) × (4)	(2) × (3)
			(1) S Cos A	(2) S sin A								
A							2246.447	70146.462				
1	346	2.026	2.026	0.000			2248.473	70148.488				
2	5712	4.444	4.447	0.222			2252.920	70150.976				
3	90	4.400	4.422	0.200			2257.342	70153.477				
4	124	4.600	4.625	0.200			2261.767	70155.979				
5	157	4.901	4.970	0.200			2266.182	70158.482				
6	182	3.900	3.976	0.200			2270.597	70160.985				
7	212	3.900	3.976	0.200			2275.012	70163.488				
8	242	4.000	4.000	0.100			2279.427	70165.991				
9	271	3.200	3.215	0.100			2283.842	70168.494				
10	301	4.725	4.715	0.100			2288.257	70170.997				
11	330	14.600	0.151	14.600			2292.672	70173.500				
C	330	14.600	0.151	14.600			2297.087	70176.003				
D	360	26.000	26.000	0.000			2301.502	70178.506				
点検点座標計算										Σ		
										倍面積		
										面積		

不二測量株式会社

# 街角点座標及街区面積計算簿

街区番号 (No. 26-18L )

点	方向角(A)	距離(S)	cos A	sin A	x	y	(3) 複緯距	(4) 複経距	(1) × (4)	(2) × (3)
			(1) S cos A	(2) S sin A						
15	272 50 2	11,242	0.814	11,226	2096,406					
16	272 50 46	4,900	0.249	4,244	7010,000					
E	272 50 49	10,200	0.152	10,219	7011,519					
17	102 19 7	4,000	0.162	3,984	7011,601					
18	102 19 17	2,000	0.176	1,760	7012,005					
F	102 19 54	2,476	0.166	2,450	7012,021					
21	272 20 24	11,266	0.460	11,247	7012,470					
22	272 20 26	11,244	0.450	11,205	7012,703					
A	272 20 57	2,266	0.461	2,259	7012,942					
点検点座標計算								Σ		
								倍面積		
								面積		2,259,061

不二測量株式会社

角頂	夾角	辺長	方位角	緯距		経距		複経距	倍面積		町地名番
				+	-	+	-		+	-	
a		134.0	111°	21.5		112.0					
b		172.5	115°	42.5		128.5					
c		148.6	121°	45.5		103.1					
d		247.5	128°	170.5		167.1					
e		119.5	132°	78.5		118.5					

換地面積計算用紙 (不正形用) 不二測量株式会社

197.006

26-1BL

二

換地面積計算用紙 (不正形用)

角頂	夾角	辺長	方位角	緯距		経距		複経距	倍面積		町地名番
				+	-	+	-		+	-	
20											
9		25.244	0 0 6	25.207		1.571					
10		5.163	92 0 50		0.202	5.172					
22		24.702	02 0 2		24.706		1.522				
23		5.163	772 24 19	0.207		5.167					

不二測量株式会社

100.904 /

86<sup>B.L</sup> 三  
井内合割

2013L

87-13-7

測点	視点	方位角	辺長	Cos	Sin	x	y	点、座標		点	備考
								x	y		
10								3176.835	70122.510	10	
	A	92~11~15	7.50	0.38170	999271	-0.286	+7.494	3177.121	70115.024	A	
	11	"	14.691	"	"	-0.567	+14.690	3177.683	70100.343	11	
E								3203.182	70111.519	E	
	24	272~46~53	4.486	0.48515	998822	+0.218	-4.481	3202.964	70116.000	24	
	24	"	7.900	"	"	+0.383	-7.892	3202.581	70123.890	24	
	24										
	10	2~3~2	25.746			+25.746	+1.372		+1.372		+35.323
	A	92~11~15	7.500			-0.286	+7.494		+0.239		-2.928
	24	102~9~46 192~9~55	25.866			-25.842	-0.977		+16.757		-433.051
	24	272~46~53	7.900			+0.383	-7.890		+7.890		+3.022
						+26.129	+8.866				-435.979
						-26.128	-8.867				38.245
											397.634
											(19881)X

①

190.004

# 面積計算簿

番号 (No. 260L)

点	方位角(A)			距離(S)	Cos A	Sin A	(1) S Cos A	(2) S Sin A	x	y	(3) 複経距	(1) x (3)
四												
A	27	26	55	25.86			+ 3 / + 6 25.848	0.977			+ 0.977	+ 25.249
11	92	11	15	14.691			- 2 / + 1 0.562	14.689			+ 16.634	- 9.348
16	182	6	20	26.048			- 26.031	0.957			+ 30.357	- 790.223
E	272	58	49	10.233			+ 0.532	10.219			+ 19.181	+ 10.204
四	272	46	53	4.486			+ 0.218	4.481			+ 4.481	+ 0.977
							+ 3 26.598	+ 15.657				
							- 26.593	15.657				
点検点坐標計算											Σ	799.571
												36.430
											倍面積	763.141
											面積	381.570
												381.570

11/11





角頂	夾角	辺長	方位角	緯距		経距		複経距	倍面積		町地名番
				+	-	+	-		+	-	
15											
12		26.111	2729	26.920		0.960					
13		4.019	1115		0.250	0.007					
14		26.165	247	26.157		0.900					
15		4.000	102	0.207		0.005					

換地面積計算用紙 (不正形用)

不二測量株式会社

105621 /

換地面積計算用紙 (不正形用)

角頂	夾角	邊長	方位角	緯距		經距		複經距	倍面積		町地名番
				+	-	+	-		+	-	
A											
B		26.165	2 2 47	26.147		0.820					
C		4.425	92 11 15		0.300	4.451					
D		26.142	76 52 47		26.061	1.090					
A		26.247	72 58 2	26.406			7.001				
176.067											

不二測量株式会社





# 面積計算簿

番号 (No. 8-2)

点	方位角(A)	距離(S)	Cos A	Sin A	(1) S Cos A	(2) S Sin A	x	y	(3) 複経距	(1) × (3)
6										
15	122	2.000			+ 1.997	+ 0.118			+ 0.118	+ 0.225
16	92 34 49	18.935			- 0.852	+ 18.916			+ 19.142	- 16.008
1	110 7	5.995			+ 5.986	+ 0.334			+ 0.092	+ 22.814
17	92 33 31	11.753			- 0.525	+ 11.742			+ 50.467	- 26.495
18	182 19 17	8.000			- 7.993	- 0.324			+ 61.884	- 494.638
6	272 34 49	20.811			+ 1.287	- 20.780			+ 20.780	+ 42.691
					9070	01.108				
点檢点坐標計算										
									Σ	272.730
										537.441
									倍面積	264.711
									面積	132.355

換地面積計算用紙 (不正形用)

角頂	夾角	辺長	方位角	緯距		経距		複経距	倍面積		町地名番
				+	-	+	-		+	-	
4											
6		4.016	113° 07'	1.009		0.246					
10		10.021	92° 04' 49"		1.027	9.700					
19		4.790	102° 10' 44"		1.706	0.494					
4		10.072	77° 01' 56"	1.044		9.042					

不二測量株式会社

11.02.25

換地面積計算用紙 (不正形用)

角頂	夾角	辺長	方位角	緯距		経距		複経距	倍面積		町地名番
				+	-	+	-		+	-	
4		12.75	7	12.66		0.225					
19		12.72	56	12.66		0.225					
20		12.60	12.54	12.66		0.225					
4		12.60	12.54	12.66		0.225					

不二測量株式会社

102.516





換地面積計算用紙 (不正形用)

角頂	夾角	辺長	方位角	緯距		経距		複経距	倍面積		町地名番
				+	-	+	-		+	-	
2											
U		4.420	0° 20'	4.420		0.299					
26		19.766	92° 30' 00"		0.024	19.766					
27		4.417	129° 40'		4.417		0.406				
28		9.600	37° 10' 10"	9.600		6.816					
29		0.240	102° 04' 36"		0.240		0.240				
2		10.027	37° 10' 10"	10.027		10.077					
90.679 /											

不二測量株式会社

換地面積計算用紙 (不正形用)

不二測量株式会社

角頂	夾角	辺長	方位角	緯距		経距		複経距	倍面積		町地名番
				+	-	+	-		+	-	
1											
2		√ 454	2 57 12	5.249		0.201					
3		√ 600	92 34 36		0.006	0.592					
4		√ 464	122 58 21		5.257		0.377				
1		√ 605	272 30 15	0.096			0.596				

46.960 /





DB-10C 11 1

十六

換地面積計算用紙 (不正形用)

角頂	夾角	辺長	方位角	緯距		経距		複経距	倍面積		町地名番
				+	-	+	-		+	-	
27		10.000	57° 45'	10.000		0.424					
25		10.125	57° 46'	10.125		0.504					
20		11.000	22° 45'		0.495	11.079					
19		10.000	12° 45'		0.470	0.949					
21		11.250	27° 20' 24"	0.450		11.257					
									265.226 /		

不二測量株式会社

# 街角点座標及街区面積計算簿

街区番号 (No. 28-201)

点	方向角(A)	距離(S)	cos A	sin A	X	Y	(3) 複緯距	(4) 複經距	(1) × (4)	(2) × (3)
			(1) S cos A	(2) S sin A						
A										
1	2 10 17	10.204	0.9842	0.1752	10.040	1.770				
2	2 20 21	5.446	0.9397	0.1227	5.100	0.668				
3	2 10 0	6.004	0.9848	0.1227	5.920	0.740				
a	2 20 17	11.797	0.9397	0.1485	11.000	1.770				
b	48 57 20	1.440	0.6561	0.7596	0.945	1.100				
C	92 40 0	25.057	0.0698	0.9976	2.340	24.800				
6	176 50 50	12.179	-0.0262	-0.9848	12.100	-0.140				
7	176 57 00	5.997	-0.0262	-0.9848	5.800	-0.197				
8	176 50 7	6.057	-0.0262	-0.9848	5.800	-0.197				
c	176 55 40	15.770	-0.0262	-0.9848	15.500	-0.270				
d	224 27 47	0.021	-0.9211	-0.0361	-0.020	-0.001				
9	272 10 00	9.771	-0.9211	-0.0361	-9.000	-0.771				
点検点座標計算								Σ		
								倍面積		
								面積		

不二測量株式会社

# 街角点座標及街区面積計算簿

街区番号 (No. 06-200) 21

点	方向角(A)	距離(S)	cos A	sin A	x	y	(3) 複緯距	(4) 複経距	(1) × (4)	(2) × (3)
			(1) S cos A	(2) S sin A						
10	270	4.549	0.240	4.549	0.240	4.549				
11	271	4.549	0.119	4.549	0.119	4.549				
A	272	3.012	0.018	3.012	0.018	3.012				
点検点座標計算								Σ		
								倍面積		
								面積		1147.000

不二測量株式会社



換地面積計算用紙 (不正形用)

角頂	夾角	辺長	方位角	緯距		経距		複経距	倍面積		町地名番
				+	-	+	-		+	-	
a		5.000	225.17	4.997		0.866					
b		1.500	04.57	1.499		1.125					
c		2.000	02.50		1.997	0.707					
d		5.725	78.50		1.716	0.182					
e		4.000	71.53	0.832		3.799					

不二測量株式会社

179.000

換地面積計算用紙 (不正形用)

角頂	夾角	邊長	方位角	緯距		經距		複經距	倍面積		町地名番
				+	-	+	-		+	-	
ω											
κ		5.454	224° 17'	5.459		0.229					
ε		25.000	91° 14' 50"		0.562	25.770					
α		5.454	74° 59' 40"		5.446	0.226					
ω		25.019	271° 13' 2"	0.559		25.019					
											101.82 /

不二測量株式会社

205-2BC 1

換地面積計算用紙 (不正形用)

角頂	夾角	辺長	方位角	緯距		経距		複経距	倍面積		町地名番
				+	-	+	-		+	-	
△											
▽		5,000	270°	5,000		0,000					
◁		26,421	81°12'3"		25,451	11,041					
▷		5,997	108°52'41"		5,997	0,012					
⊂		26,421	271°12'10"	25,451		26,421					

不二測量株式会社

10,000 /

206-200

換地面積計算用紙  
(不正形用)

角頂	夾角	辺長	方位角	緯距		経距		複経距	倍面積		町地名番
				+	-	+	-		+	-	
1											
2		4,446	225°	4,441		0,227					
3		4,254	81°			0,550	4,254				
4		4,447	225°			0,228	4,447				
5		4,455	225°	4,454			0,400				
6		4,455	225°	4,454			0,400				

不二測量株式会社

49,091

換地面積計算用紙 (不正形用)

不二測量株式会社

角頂	夾角	辺長	方位角	緯距		經距		複經距	倍面積		町地名番
				+	-	+	-		+	-	
A											
/		10.200	210°17'			0.702					
/		7.000	80°31'42"			-2.000	-1.000				
/		10.000	122°32'00"			-10.000		0.700			
A		7.000	332°19'00"			0.000		-3.000			

101.700 /

角 頂	夾 角	辺 長	方 位 角	緯 距		經 距		複 經 距	倍 面 積		町 地 名 番
				+	-	+	-		+	-	
11											
12		10.000	22 59	10.024		0.700					
13		5.000	90 01 02		0.009	5.000					
14		10.510	104 04 04		10.510		0.714				
16		0.917	224 04 04	0.921			0.914				
10		7.272	104 04 04		7.272		0.517				
11		4.544	271 29 51	0.119			4.542				

換地面積計算用紙 (不正形用)

不二測量株式会社

28.212



