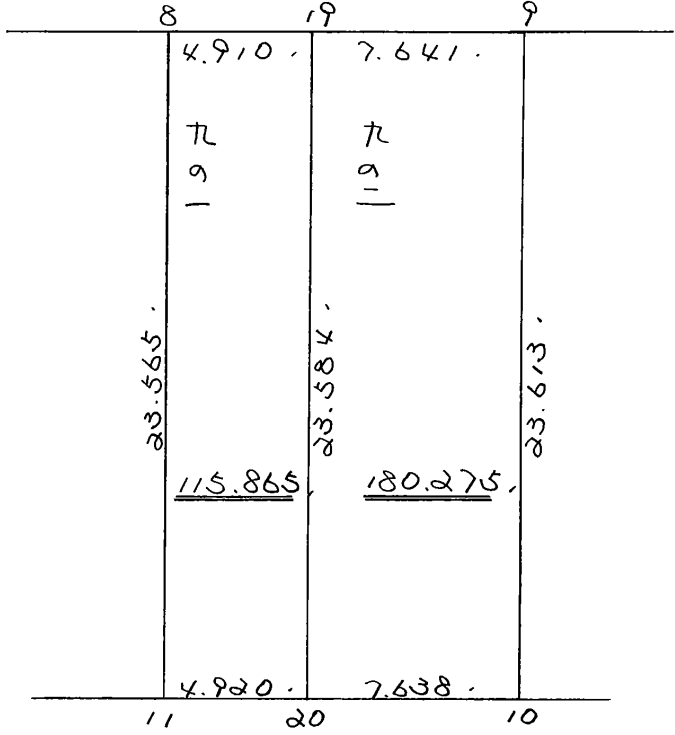


街廓原形子一覽表用紙 (No. 85-1BL)

坪
 計算面積 = _____
 角切面積 = _____
 換地面積 = _____

図

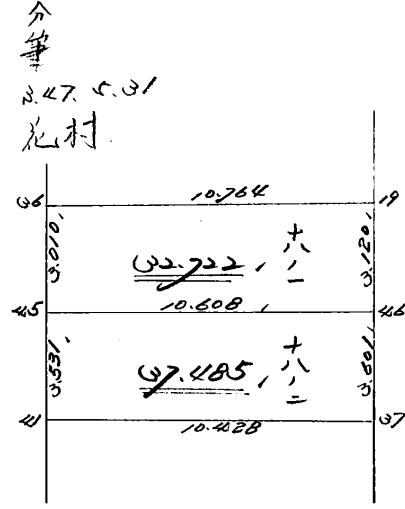
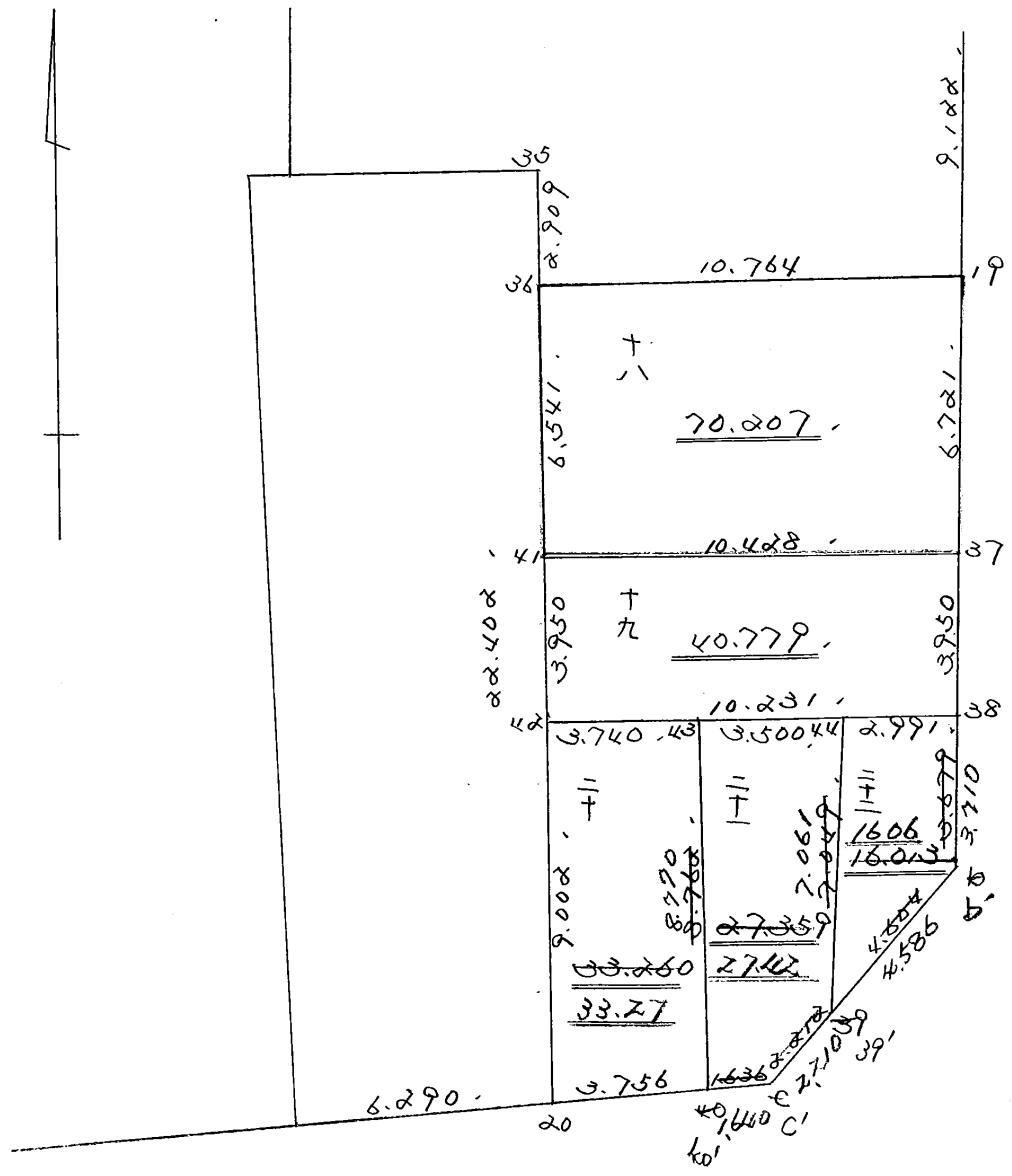
略

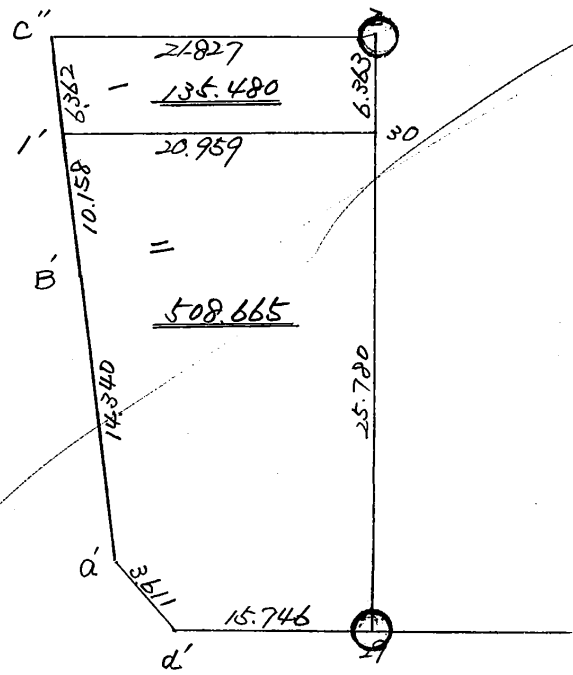


街廓原子一覽表用紙 (No. 85B1)

略 図

計算面積 = 5485.468
 角切面積 = 3485.384
 換地面積 = 1900.084





街角点座標及街区面積計算簿

街区番号 (No. 25~130)

点	方向角(A)	距離(S)	Cos A		sin A		X	Y	(3) 複緯距	(4) 複経距	(1) × (4)	(2) × (3)
			(1) S Cos A	(2) S sin A	X	Y						
A							3330.979	70268.084				
1	350 28 40	4.552	4.489	0.753	3326.490	70268.897						
2	350 22 25	4.365	4.304	0.730	3322.186	70269.567						
3	350 29 8	4.707	4.642	0.778	3317.544	70270.345						
4	350 5 46	4.715	4.645	0.811	3312.899	70271.156						
B	350 19 13	5.460	5.382	0.918	3307.517	70272.074						
5	89 42 38	25.738	0.130	25.738	3307.387	70246.336						
6	89 38 31	4.322	0.027	4.322	3307.360	70242.014						
7	89 45 38	16.046	0.067	16.046	3307.293	70225.968						
8	89 45 29	12.551	0.053	12.551	3307.240	70213.417						
C	89 39 42	21.086	0.124	21.086	3307.116	70182.331						
a	179 42 36	22.536	22.536	0.114	3329.652	70182.217						
b	224 04 50	1.546	1.101	1.025	3330.753	70183.302						
点検点座標計算										Σ		
										倍面積		
										面積		

不二測量株式会社

街角点座標及街区面積計算簿

街区番号 (No. 85-²1BL)

12

点	方向角(A)	距離(S)	Cos A		sin A		x	y	(3) 複緯距	(4) 複經距	(1) × (4)	(2) × (3)
			(1) S Cos A	(2) S sin A								
10	269 42 55	19.937	0.099	19.937	3330.852	70213.239						
11	269 58 38	12.558	0.005	12.558	3330.857	70225.797						
12	269 35 05	8.729	0.062	8.729	3330.919	70234.526						
13	269 50 5	7.286	0.021	7.286	3330.940	70241.812						
14	269 57 38	4.059	0.003	4.059	3330.943	70246.171						
A	269 54 21	21.913	0.036	21.913	3330.979	70268.084						
点検点座標計算										Σ		
										倍面積		
										面積	1833.338	

不二測量株式会社

25~

換地面積計算用紙 (不正形用)

角頂	夾角	辺長	方位角	緯距		経距		複経距	倍面積		町地名番
				+	-	+	-		+	-	
4											
B		5460.350	19 13	5.382			0.912				
5		25.738	89 42 38	0.130		25.738					
15		5462.179	37 20		5462	0.036					
X		24856.269	53 5		0.050		24856			137223	-

不二測量株式会社

85-1 111

角 頂	夾 角	邊 長	方位角	緯 距		經 距		複 經 距	倍 面 積		町地 名 番
				+	-	+	-		+	-	
	三		° ' "								
2											
3		4707	250 29 8	4642			9778				
16		24051	89 50 34	0066		24051					
17		4645	179 0 47		4644	0080					
2		23353	269 50 34		0064		23353			110.076	

換地面積計算用紙 (不正形用)

不二測量株式会社

111

25~ / 1-1-1

換地面積計算用紙 (不正形用)

角頂	夾角	辺長	方位角	緯距		経距		複経距	倍面積		町地名番
				+	-	+	-		+	-	
1											
2		4.365	350 22 25	4.304			0.730				
17		23.353	89 50 34	0.064		23.353					
18		4.343	179 47 20		4.343	0.016					
1		22.639	269 56 12		0.025		22.639			99.439	

不二測量株式会社

26-1

換地
面積
計算
用紙
(不正形用)

角頂	夾角	辺長	方位角	緯距		経距		複経距	倍面積		町地名番
				+	-	+	-		+	-	
		5									
A											
/		4.552	30 28 40	4.479			0.753				
12		22.639	89 56 12	0.025		22.639					
14		4.478	179 39 16		4.478	0.027					
A		21.913	269 54 21		0.036		21.913			99.886	

五

不二測量株式会社

25-1

換地面積計算用紙 (不正形用)

角頂	夾角	辺長	方位角	緯距		經距		複經距	倍面積		町地名番
				+	-	+	-		+	-	
		六									
14											
18		4.478	359 39 16	4.478			0.027				
17		4.343	359 47 20	4.343			0.016				
16		4.645	359 0 47	4.644			0.030				
15		4.629	359 55 32	4.629			0.006				
5		5.462	359 37 20	5.462			0.036				
6		4.322	38 31	0.027		4.022					
13		23.581	30 33		23.580	0.202					
14		4.059	57 38		0.003		4.059			102.340	

不二測量株式会社

25~1

換地面積計算用紙 (不正形用)

角頂	夾角	辺長	方位角	緯距		経距		複経距	倍面積		町地名番
				+	-	+	-		+	-	
		7									
13											
6		23.581.359	30 33	23.580			0.202				
7		7293.89	45 38	0.030		7293					
12		23.590.179	31 35		23.589	0.195					
13		7286.269	50 5		0.021		7286			171924	

不二測量株式会社

7

25-1 111

換地面積計算用紙 (不正形用)

角頂	夾角	辺長	方位角	緯距		経距		複経距	倍面積		町地名番
				+	-	+	-		+	-	
		八									
12											
7		23.590	31 35	23.589			0.195				
8		8.753	89 45 30	0.007		8.753					
11		23.585	179 35 30		23.584	0.171					
12		8.729	269 35 35		0.062		8.729			206.091	

不二測量株式会社

換地面積計算用紙 (不正形用)

角頂	夾角	辺長	方位角	緯距		経距		複経距	倍面積		町地名番
				+	-	+	-		+	-	
	79		° ' "								
11											
8		23.565	359 35 3	23.564			0.171				
19		4.910	89 45 29	0.001		4.910					
20		23.584	179 33 37		23.583	0.181					
11		4.920	269 58 38		0.002		4.920				
										115.865	

不二測量株式会社

換地
面積
計算
用紙
(不正形用)

角頂	夾角	辺長	方位角	緯距		経距		複経距	倍面積		町地名番
				+	-	+	-		+	-	
	90										
20											
19		23.584	359 33 37	23.583			0.181				
9		7.641	89 45 29	0.032		7.641					
10		23.613	179 34 5		23.613	0.178					
20		7.638	269 58 38		0.003		7.638				
										180.276	
										- 0.001	
										180.275	

不二測量株式会社

25~ /

十

角頂	夾角	辺長	方位角	緯距		經距		複經距	倍面積		町地名番
				+	-	+	-		+	-	
		十									
10											
9		23613.359	34 5	23612			0.178				
c		21086.89	39 47	0.124		21086					
a		22536.179	42 36		22536	0.114					
b		1546.224	34 50		1101		1085				
10		19937.269	42 55		0.099		19937			496818	

換地面積計算用紙 (不正形用)

不二測量株式会社

街角点座標及街区面積計算簿

街区番号 (No. 25~250) 1 1

点	方向角(A)	距離(S)	Cos A		sin A		X	Y	(3) 複緯距	(4) 複經距	(1) × (4)	(2) × (3)
			(1) S Cos A	(2) S sin A	(1) S Cos A	(2) S sin A						
a							3363.648	70266.415				
B	355 13 22	14.385	14.385	11.98			3349.313	70265.613				
C	352 25 32	16.523	16.379	21.78			3332.934	70267.791				
2	90 3 57	21.817	0.025	21.817			3332.959	70265.974				
3	89 43 55	11.036	0.053	11.036			3332.906	70234.638				
4	89 41 44	5.458	0.029	5.458			3332.877	70229.180				
5	89 33 5	4.726	0.037	4.726			3332.840	70224.454				
6	90 5 24	6.366	0.010	6.366			3332.850	70218.088				
7	89 55 57	11.050	0.013	11.050			3332.837	70207.038				
8	89 21 5	5.742	0.065	5.742			3332.772	70201.296				
9	89 47 3	7.173	0.027	7.173			3332.745	70194.123				
D	90 5 29	3.905	0.006	3.905			3332.751	70190.218				
10	869 57 50	4.778	4.778	0.003			3327.973	70190.221				
点検点座標計算										Σ		
										倍面積		
										面積		

不二測量株式会社

街角点座標及街区面積計算簿

街区番号 (No. 25~2B) 2

点	方向角(A)			距離(S)	Cos A		sin A		X	Y	複 ⁽³⁾ 緯距	複 ⁽⁴⁾ 経距	(1) × (4)	(2) × (3)	
					(1) S Cos A	(2) S sin A									
11	359	41	10	5.111	5.111	0.028	3322.862	70190.249							
12	359	42	46	4.788	4.788	0.024	3318.074	70190.273							
13	359	41	43	5.454	5.454	0.029	3312.620	70190.302							
E	359	45	0	5.504	5.504	0.024	3307.116	70190.326							
F	89	47	21	22.585	0.083	22.585	3307.033	70167.761							
14	183	14	59	5.451	5.442	0.309	3312.475	70168.070							
15	183	8	35	5.453	5.445	0.299	3317.920	70168.369							
16	182	58	58	4.727	4.721	0.246	3322.641	70168.615							
17	182	59	18	5.124	5.117	0.267	3327.758	70168.882							
18	183	14	52	4.907	4.899	0.278	3332.657	70169.160							
19	182	58	50	9.122	9.110	0.469	3341.767	70169.629							
b	183	4	48	14.260	14.229	0.771	3356.096	70170.400							
点検点座標計算											Σ				
											倍面積				
											面積				

不二測量株式会社

街角点座標及街区面積計算簿

街区番号 (No. 85~256) | 10

点	方向角(A)			距離(S)	Cos A		sin A		X	Y	(3) 複緯距	(4) 複経距	(1) × (4)	(2) × (3)	
					(1) S Cos A	(2) S sin A									
C	223	25	50	6.816	4.960	4.686	3361.046	701750.86							
20	266	45	25	15.392	2.305	5.383	3361.351	701804.69							
21	266	39	18	6.290	0.367	6.279	3361.718	701867.48							
22	266	43	4	6.305	0.361	6.295	3362.079	70183.043							
23	266	42	45	7.125	0.412	7.173	3362.491	70200.216							
25	266	43	33	17.333	0.990	17.325	3363.481	702175.21							
26	266	21	28	6.360	0.404	6.347	3363.885	70223.628							
27	267	5	52	4.760	0.241	4.754	3364.126	70228.622							
29	266	47	37	17.450	0.976	17.423	3365.102	70246.045							
d	266	42	54	15.706	0.900	15.680	3366.002	70261.725							
a	311	11	20	3.574	2.354	2.690	3366.648	70264.415							
点検点座標計算											Σ				
											倍面積				
											面積				3425.408

不二測量株式会社

(85 BL)

換地面積計算用紙

角頂	夾角	邊長	方位角	x		y		複經距	倍面積		町地名番
				+	-	+	-		+	-	
a'											(二)
B'		14 340 355 20 10	14 393			1 166		1 166		16.665	
I'		10 158 352 17 40	10 066			1 362		3 694		37.183	
ω		20 959 90 13 27			0 083	20 959		15 903		1.319	
29		25 780 180 7 36			25 780		0 057	3 6805		948.832	
d'		15 746 266 34 4			0 943		15 718	2 1030		19.831	
a'		3 611 312 39 17	2 447			2 656		2 656	6.499		
					26 806	26 806	20 959	20 959		6.499	1023.830
											1017.331
									1/2		508.665

換地面積計算用紙
(不正形用)

角頂	夾角	辺長	方位角	緯距		經距		複經距	倍面積		町地名番
				+	-	+	-		+	-	
		三									
29											
2		32,140	27 36	32,140		0,071					
3		11,336	89 43 55	0,053		11,336					
28		31,530	128 57 38		31,530	0,572					
29		11,997	266 47 37		0,671		11,979			371,185	

不二測量株式会社

換地面積計算用紙
(不正形用)

角頂	夾角	辺長	方位角	緯距		經距		複經距	面積		町地名番
				+	-	+	-		+	-	
			117								
28											
3		31.530.258	57.08	31.525			2.572				
4		54.58	89.41.44	0.029		54.58					
27		31.254.178	58.07		31.249	0.558					
28		54.58	266.47.67		0.305		54.44			171.18	

不二測量株式会社

10

角頂	夾角	辺長	方位角	緯距		經距		複經距	倍面積		町地名番
				+	-	+	-		+	-	
		五									
27											
4		31054	58 07	31249			0552				
5		4726	33 51	0007		4726					
26		31050	55 7		31045	0586					
27		4760	5 52		0241		4754			147716	

換地面積計算用紙 (不正形用)

不二測量株式会社

換地面積計算用紙 (不正形用)

角頂	夾角	辺長	方位角	緯距		経距		複経距	倍面積		町地名番
				+	-	+	-		+	-	
		六									
26											
5		31.050.350	55 71	31.050				0.586			
6		6.366.90	5 24		0.910	6.366					
25		30.636.178	56 22		30.637	0.567					
26		6.366.266	21 28		0.404		6.367			1.96.135	

不二測量株式会社

換地面積計算用紙 (不正形用)

角頂	夾角	辺長	方位角	緯距		経距		複経距	倍面積		町地名番
				+	-	+	-		+	-	
		7									
25											
6		30.636	358° 56' 22"	30.631			0.567				
7		11.250	89° 55' 57"	0.013		11.250					
24		30.002	177° 56' 41"		29.983	1.076					
25		11.578	266° 43' 33"		0.661		11.559			342.882-	

不二測量株式会社

7

換地面積計算用紙 (不正形用)

角頂	夾角	辺長	方位角	緯距		経距		複経距	倍面積		町地名番
				+	-	+	-		+	-	
24											
7				30 00 23 57 56 41	29,983		1076				
8				5,742 89 21 5	0,065		5,742				
23				29,729 172 55 9		29,719	1,080				
24				5,755 266 43 43		0,029	5,746			171,676	

不二測量株式会社

角頂	夾角	辺長	方位角	緯距		経距		複経距	倍面積		町地名番
				+	-	+	-		+	-	
		九									
23											
8		29709.357	55° 9'	29.719		1080					
9		7170.89	47° 3'	4227		7173					
22		29.354	122° 50'	29		1080					
23		7185.266	42° 45'		0.412	7173			212	230	

換地面積計算用紙 (不正形用)

不二測量株式会社

換地面積計算用紙 (不正形用)

角頂	夾角	辺長	方位角	緯距		経距		複経距	倍面積		町地名番
				+	-	+	-		+	-	
		+	° ' "								
22											
9		29.254	557 53 29	29.234			1.080				
D		3.905	90 5 29		0.006	3.905					
31		0.133	170 28 0		0.131	0.022					
32		3.774	89 16 5	0.048		3.774					
34		6.210	179 40 4		6.210	0.036					
33		1.080	268 27 43		0.029		1.080				
21		22.656	178 11 2		22.645	0.718					
22		6.305	266 43 4		0.061		6.295				192.952

不二測量株式会社

十

換地面積計算用紙 (不正形用)

角頂	夾角	辺長	方位角	緯距		経距		複経距	倍面積		町地名番
				+	-	+	-		+	-	
		工									
13											
E		5.504	45° 0'	5.504		0.024					
F		22.565	89° 47' 21"	0.083		22.565					
14		5.451	180° 14' 59"		5.452		0.009				
13		22.232	269° 37' 34"		0.115		22.232			122.570	

不二測量株式会社

換地面積計算用紙 (不正形用)

角頂	夾角	辺長	方位角	緯距		経距		複経距	倍面積		町地名番
				+	-	+	-		+	-	
		十三									
12											
13		5.454	39 41 13	5.454				0.029			
14		2.222	89 37 04	0.115		2.222					
15		5.455	83 2 35		5.445			0.029			
12		2.190	39 35 50		0.154		2.190			120.239	

不二測量株式会社

角頂	夾角	辺長	方位角	緯距		經距		複經距	倍面積		町地名番
				+	-	+	-		+	-	
		十三									
11											
12		4788	359 40 46	4788		0024					
15		21904	89 35 50	0154		21904					
16		4727	182 58 58		4721		0246				
11		21635	269 24 53		0221		21634			103479	

換地面積計算用紙 (不正形用)

不二測量株式会社

換地面積計算用紙 (不正形用)

角頂	夾角	辺長	方位角	緯距		經距		複經距	倍面積		町地名番
				+	-	+	-		+	-	
		十四									
10											
11		5.111	359 41 10	5.111			0.028				
16		21.635	89 24 53	0.221		21.634					
17		5.124	182 59 13		5.117		0.267				
10		21.540	269 25 22		0.215		21.539			109.8455	

十四

不二測量株式会社

換地面積計算用紙 (不正形用)

角頂	夾角	辺長	方位角	緯距		経距		複経距	倍面積		町地名番
				+	-	+	-		+	-	
		十五									
21											
D		0.134	350 28 0	0.131		0.002					
10		4.778	359 57 50	4.778		0.003					
17		2.154	89 25 23	0.215		2.150					
18		4.907	183 14 52		4.899	0.278					
32		1.726	269 24 45		0.177	1.726					
31		3.374	269 16 5		0.008	3.374					103847-

不二測量株式会社

換地面積計算用紙 (不正形用)

角頂	夾角	辺長	方位角	緯距		経距		複経距	倍面積		町地名番
				+	-	+	-		+	-	
		16									
34											
32		6210	359 40 4	6210				0.036			
18		17263	89 24 45	0.177		17262					
19		9122	182 56 50		9110			0.269			
36		10764	269 30 56		0.091			10764			
35		2909	13 21	2909		0.011					
34		6005	269 5 36		0.025			6004		1872150	

不二測量株式会社

換地面積計算用紙 (不正形用)

角頂	夾角	辺長	方位角	緯距		経距		複経距	倍面積		町地名番
				+	-	+	-		+	-	
		14									
21											
22		22656.358	11 21	22656			0718				
23		1080.38	27 43	0029		1080					
24		6005.89	5 36	0085		6004					
25		22402.170	13 21		22402		0087				
26		6290.266	39 18		0367		6279			150.604	

不二測量株式会社

十七

25-20

十八ノ一

換地面積計算用紙 (不正形用)

角頂	夾角	辺長	方位角	緯距		経距		複経距	倍面積		町地名番
				+	-	+	-		+	-	
25											
46		4.010	90 21'	3.010		0.012					
19		10.760	29 50 56"	0.971		10.764					
46		4.120	120 42'		3.115		0.180				
25		10.600	70 4 32"	0.014		10.600					

計 = 32.722

不二測量株式会社

20-206

十八

角頂	夾角	辺長	方位角	緯距		経距		複経距	倍面積		町地名番
				+	-	+	-		+	-	
41											
45		0.531	0 13 31	0.531		0.013					
46		10.800	90 4 02		0.018	10.800					
47		0.801	103 4 40		0.596		0.193				
41		10.420	70 26 0	0.979			10.420				

24 = 0.7405

換地面積計算用紙 (不正形用)

不二測量株式会社

角頂	夾角	辺長	方位角	緯距		経距		複経距	倍面積		町地名番
				+	-	+	-		+	-	
	7										
42											
41		3.950	0 13 21	3.950		0.013					
37		10.428	90 26 3			0.079	10.428				
38		3.950	183 4 48			3.944					
42		10.231	270 24 32	0.073			10.231				
											40.779

換地面積計算用紙 (不正形用)

不二測量株式会社

(85-BL)

換地面積計算用紙

角頂	夾角	辺長	方位角	x		y		複經距	倍面積		町地名番
				+	-	+	-		+	-	
40'											三丁
43		8770	0 10 12	8770		0026		+	0026	0.228	
44		3550	90 24 32			0025	3500	+	3552	0.088	
49'		7061	182 58 16			7052	0366	+	6686	47149	
C'		2210	223 30 56			1603	1522	+	4798	7.691	
40'		1640	266 52 16			0090	1638	+	1638	6.147	
										0.228	55.075
				8770		3526					54847
									1/2	27423	

(85-2BL)

換地面積計算用紙

角頂	夾角	辺長	方位角	x		y		複経距	倍面積		町地名番
				+	-	+	-		+	-	
											三十二
39'											
44		7 061	2 58 16	7 052		0 366		+	0 366	2 581	
38		2 991	90 24 32		0 021	2 991		+	3 723	0 078	
6'		3 710	183 44 48		0 705	0 199		+	6 575	24 138	
39'		4 586	223 00 56		0 326	3 158		+	3 158	10 503	
				7 052		3 357				2 581	346 719
											32 138
										1/2	16 069