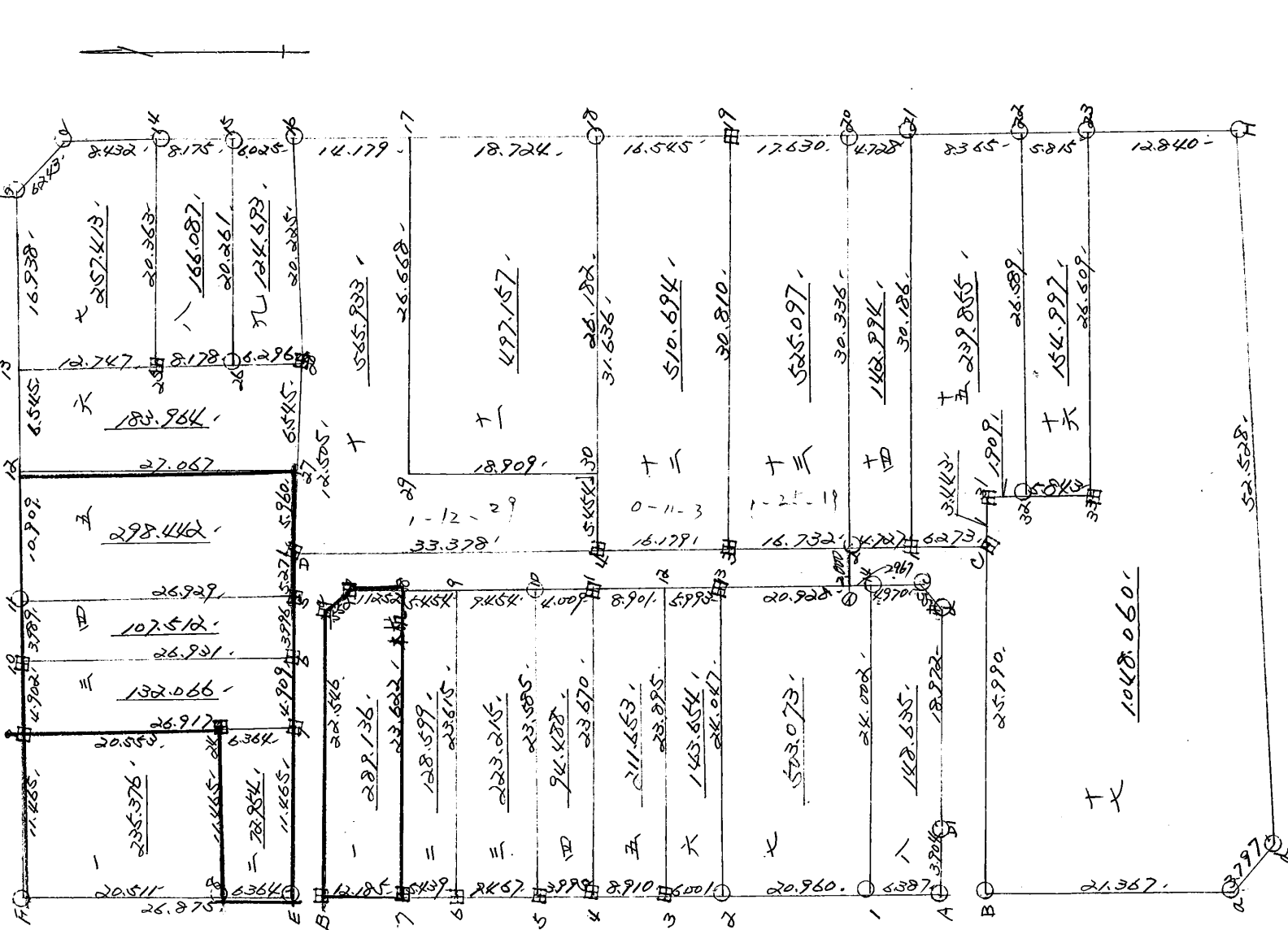


街 廓 原 子 一 覽 表 用 紙 (No. 84BL)

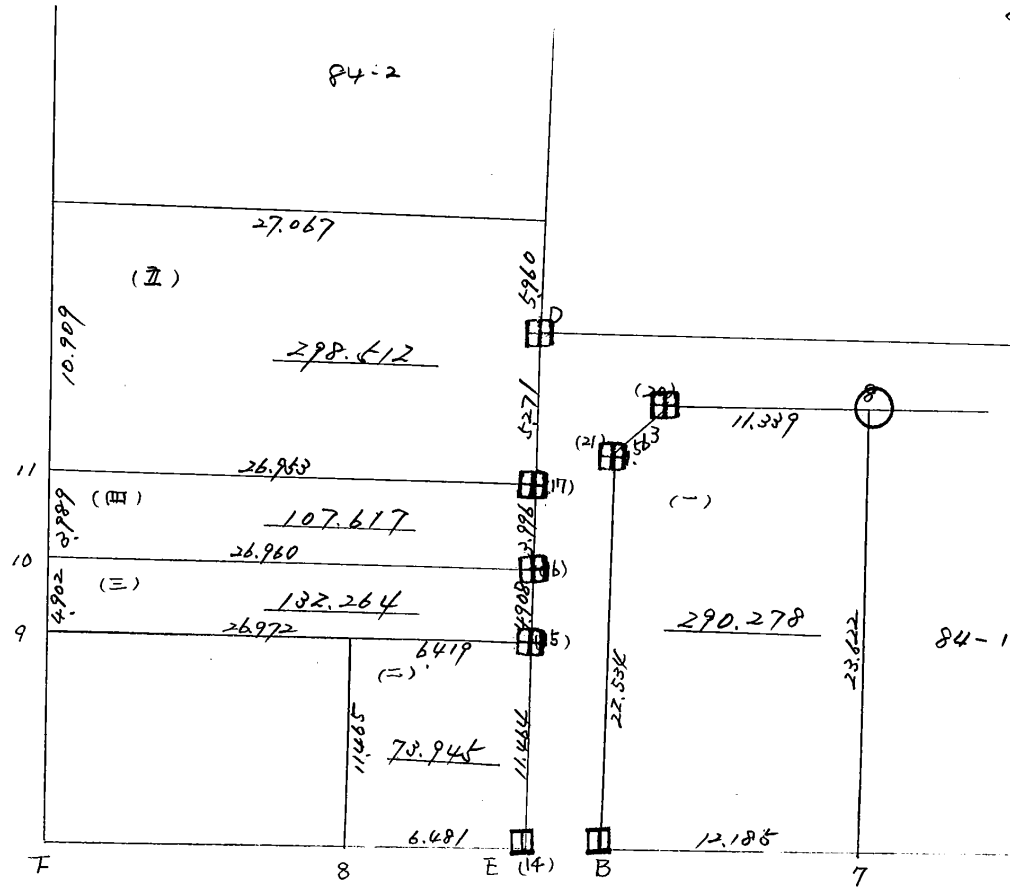
略  
 計算面積 = 1742.453  
 角切面積 = 1742.453  
 換地面積 = 0.000

84~255 坪

計算面積 = 5263.302  
 角切面積 = 5263.302  
 換地面積 = 0.008



84 BL



# 街角点座標及街区面積計算簿

街区番号 (No. 84-1.BL)

点	方向角(A)	距離(S)	cos A	sin A	x	y	(3) 複緯距	(4) 複経距	(1) × (4)	(2) × (3)
			(1) S cos A	(2) S sin A						
A					3275.382	70222.248				
1	120 10	6.387	6.385	0.149	3269.007	70222.099				
2	119 4	20.960	20.955	0.482	3248.052	70221.617				
4	122 19	14.911	14.907	0.357	3233.445	70221.260				
5	111 26	3.995	3.994	0.083	3229.151	70221.177				
6	116 59	9.467	9.465	0.212	3219.686	70220.965				
B	123 6	17.624	17.619	0.426	3202.067	70220.539				
a	92 15 3	22.546	0.886	22.528	3202.953	70198.011				
b	136 51 31	1.552	1.132	1.061	3204.025	70196.950				
10	181 27 49	26.160	26.152	0.667	3230.237	70197.617				
11	179 59 9	4.009	4.009	0.001	3234.246	70197.616				
13	179 55 9	14.894	14.894	0.021	3249.140	70197.595				
14	181 26 15	20.922	20.922	0.525	3270.062	70198.120				
点検点座標計算								Σ		
								倍面積		
								面積		

不二測量株式会社

# 街角点座標及街区面積計算簿

街区番号 (No. 84~1BL) 121

点	方向角(A)	距離(S)	cos A	sin A	X	Y	(3) 複緯距	(4) 複経距	(1) × (4)	(2) × (3)	
			(1) S cos A	(2) S sin A							
C	181°31'18"	4,970	4,968	0.132	3275.030	70198.212					
d	226°38'33"	1,554	1,067	1.130	3276.097	70199.382					
D1	271°48'44"	18,972	0.600	18,963	3275.497	70218.345					
A	271°32'28"	3,904	0.105	3,903	3275.392	70222.418					
点検点座標計算									Σ		
								倍面積			
								面積			1742443

不二測量株式会社



















# 街角点座標及街区面積計算簿

街区番号 (No. 84-2BC)

点	方向角(A)			距離(S)	Cos A	sin A	X	Y	(3) 複緯距	(4) 複経距	(1) × (4)	(2) × (3)
					(1) SCos A	(2) Ssin A						
a							3298.791	70222.848				
B	1	28	11	21.367	21.360	0.548	3277.431	70222.300				
C	91	45	58	25.990	0.801	25.978	3278.232	70196.322				
3	1	25	19	27.732	27.724	0.688	3250.508	70195.634				
4	0	11	3	16.179	16.179	0.052	3234.329	70195.582				
D	1	12	29	33.378	33.371	0.704	3200.958	70194.878				
5	272	15	13	5.271	0.207	5.267	3200.751	70200.145				
6	272	3	54	3.996	0.144	3.994	3200.607	70204.139				
E	272	17	59	16.374	0.657	16.361	3199.950	70220.500				
F	1	23	56	26.875	26.867	0.656	3173.083	70219.844				
9	92	5	22	11.465	0.418	11.457	3173.501	70208.387				
10	92	8	22	4.902	0.180	4.899	3173.684	70203.488				
11	92	5	52	3.989	0.146	3.986	3173.830	70199.502				
点検点座標計算										Σ		
										倍面積		
										面積		

不二測量株式会社

# 街角点座標及街区面積計算簿

街区番号 (No. 34~25C) 121

点	方向角(A)			距離(S)	Cos A		sin A		X	Y	(3) 複緯距	(4) 複経距	(1) × (4)	(2) × (3)	
					(1) SCos A	(2) Ssin A									
b	22	10	29	34.382	1.305	34.367	3175.135	70165.135							
c	137	52	57	6.243	4.631	4.187	3179.766	70160.948							
14	183	10	54	8.432	8.419	0.468	3188.185	70161.416							
15	183	0	54	8.175	8.164	0.430	3196.349	70161.846							
16	183	11	14	6.025	6.016	0.335	3202.365	70162.181							
18	183	5	45	32.903	32.855	1.777	3235.220	70163.958							
19	183	5	14	16.545	16.521	0.791	3251.741	70164.849							
20	183	0	0	17.630	17.605	0.938	3269.346	70165.787							
21	183	10	30	4.728	4.721	0.266	3274.067	70166.053							
22	182	59	15	8.365	8.354	0.436	3282.421	70166.489							
23	183	2	10	5.815	5.807	0.308	3288.228	70166.797							
H	182	57	19	12.840	12.823	0.662	3301.051	70167.459							
点検点座標計算											Σ				
											倍面積				
											面積				

不二測量株式会社

# 街角点座標及街区面積計算簿

街区番号 (No. 84~280) | 101

点	方向角(A)			距離(S)	Cos A		sin A		X	Y	複緯距 <sup>(3)</sup>	複經距 <sup>(4)</sup>	(1) × (4)	(2) × (3)
					(1) SCos A	(2) Ssin A								
d	269	44	29	52.528	0.237	52.528	3301.288	70219.987						
a	311	6	49	3.797	2.497	2.861	3298.791	70222.848						
点検点座標計算											Σ			
											倍面積			
											面積			5263.302

不二測量株式会社





換地面積計算用紙

角頂	夾角	辺長	方位角	x		y		複經距	面積		町地名番	
				+	-	+	-		+	-		
											(=)	
(14)												
E		0.117	123 19	0.117		0.002		T 0.002	0.000			
8		6.364	123 56	6.362		0.155		T 0.159	1.011			
24		11.465	92 17 58		0.460	11.456		T 11.771		5.414		
(15)		6.419	181 23 53		6.417		0.157	T 23.071		148.046		
(14)		11.464	271 59 29	0.398			11.457	T 11.457	4.559			
				6.877	6.877	11.612 <sup>4</sup>	11.614			5.570		153.460
												147.890
									1/2		73.945	

( BL )

換地面積計算用紙

角頂	夾角	辺長	方位角	x		y		複經距	倍面積		町地名番	
				+	-	+	-		+	-		
								--			(三)	
(15)								--				
9		26.972	1 23 53	26.963 <sup>4</sup>		0.658		T 0.658	17.742			
10		4.902	92 8 22		0.183	4.899		T 6.715		1.127		
(16)		26.960	181 23 7		26.952		0.652	T 10.462		281.971		
(15)		4.908	271 59 29		0.171			T 4.905	0.838			
								--				
					27.104 <sup>5</sup>	27.105	5.557	5.657		18.580		288.108
								--		264.528		
								--	1/2	182.264		
								--				
								--				
								--				
								--				
								--				

( BL )

換地面積計算用紙

角頂	夾角	辺長	方位角	x		y		複經距	面積		町地名番
				+	-	+	-		+	-	
											(四)
(16)											
10		26.960	123.7	26.852		0.652		T 0.652	17.572		
11		0.989	92.552		0.146	0.986		T 5.290		0.772	
(17)		26.953	181.22.8		26.945		0.644	T 8.632		232.589	
(16)		0.996	271.59.29	0.139			0.994	T 0.994	0.555		
				27.091	27.091	4.638	4.638		18.127	233.061	
										215.284	
									1/6	107.617	

( BL )

換地面積計算用紙

角頂	夾角	辺長	方位角	x		y		複經距	倍面積		町地名番	
				+	-	+	-		+	-		
								--			(五)	
(17)								--				
11		26.953	1 22 6	26.945		0.644		T	0.644	17.052		
12		10.909	92 10 29		0.414	10.901		T	12.189	5.046		
27		27.067	180 41 02		27.065		0.327	T	22.760	816.080		
D		5.960	273 22 44	0.351			5.950	T	16.486	5.786		
(17)		5.271	271 59 29	0.183			5.268	T	5.268	0.964		
								--				
				27.479	27.479	11.545	11.545	--		24.102		621.126
								--		597.024		
								--	1/2	298.512		





















換地面積計算用紙 (不正形用)

角頂	夾角	辺長	方位角	緯距		経距		複経距	倍面積		町地名番
				+	-	+	-		+	-	
		十五									
C											
1		6279	25 19	6271		0155					
21		30186	94 0 2		2106	30110					
22		8265	122 59 15		2241		0406				
32		26589	278 41 47	2177			26500				
31		1909	14 15	1906		0107					
C		3440	271 45 58	0106			3441			239.255	

不二測量株式会社

十五



換地面積計算用紙 (不正形用)

角頂	夾角	辺長	方位角	緯距		經距		複經距	倍面積		町地名番
				+	-	+	-		+	-	
		十									
a											
B		21.367	28 11	21.360		0.548					
C		25.990	91 45 58		0.801	25.978					
31		3443	"		0.106	3441					
32		1909	183 14 15		1906		0.108				
33		5843	"		5834		0.220				
23		26.109	94 38 41		2.150	26.522					
H		12840	182 57 19		12823		0.662				
d		52.528	269 44 29		0.237	52.528					
a		3797	311 6 49	2.497		2.861				1048.060	

不二測量株式会社





\*\*\* チヨクセン シヨウ サヒヨウ ケイサン (ケツゴウ) \*\*\*

NO.	AZIMUTH	LENGTH	DX	*	DY	*	X	Y	NO.
11 (B)							-3202.067	-70220.539	(B) 11
14	1 3 19	2.000	2.000	0	0.037	0	-3200.067	-70220.502	14
5 (E)	1 3 19	0.117	0.117	0	0.002	0	-3199.950	-70220.500	(E) 5
TOTAL LENGTH..		2.117							

\*\*\* 2 デンカン キヤフ ケイサン \*\*\*

NO.	NO.	X	Y	DX	DY	AZIMUTH	LENGTH	NO.
	1(D)	-3200.958	-70194.878					(D) 1
1	14	-3200.067	-70220.502	0.891	-25.624	271 59 29	25.639	14

ST1	(9) 8, X1	-3173.501	Y1	-70208.387	ST2	(7) 4, X2	-3200.410	Y2	-70209.044			
ST3	14, X3	-3200.067	Y3	-70220.502	ST4	(D) 1, X4	-3200.958	Y4	-70194.878			
ST..	15, X..	-3200.465	Y..	-70209.045	L1.	26.972,	L2.	11.464	L3.	0.055	L4.	14.176 <sup>5</sup>

ST1	(10) 9, X1	-3173.684	Y1	-70203.488	ST2	(6) 3, X2	-3200.607	Y2	-70204.139			
ST3	15, X3	-3200.465	Y3	-70209.045	ST4	(D) 1, X4	-3200.958	Y4	-70194.878			
ST..	16, X..	-3200.636	Y..	-70204.140	L1.	26.960,	L2.	4.908,	L3.	0.029	L4.	9.268 <sup>7</sup>

ST1	(11) 10, X1	-3173.830	Y1	-70199.502	ST2	(5) 2, X2	-3200.751	Y2	-70200.145			
ST3	16, X3	-3200.636	Y3	-70204.140	ST4	(D) 1, X4	-3200.958	Y4	-70194.878			
ST..	17, X..	-3200.775	Y..	-70200.146	L1.	26.953,	L2.	3.996	L3.	0.024	L4.	5.271

ST1	17, X1	-3200.775	Y1	-70200.146	ST2	(D) 1, X2	-3200.958	Y2	-70194.878	
ST3	(b) 13, X3	-3204.085	Y3	-70196.950	AZ.	1 27 49,				
ST..	18, X..	-3200.889	Y..	-70196.868	L1.	3.280,	L2.	3.197	L3.	1.991,

\*\*\*\* チヨクセン ショウ サヒヨウ ケイサン (ケツコウ) \*\*\*\*

NO.	AZIMUTH	LENGTH	DX	*	DY	*	X	Y	NO.
18	27 48						-3200.889	-70196.868	18
19	181 28 11	2.010	-2.009	0	-0.052	0	-3202.898	-70196.920	19
20	181 28 11	1.100	-1.100	0	-0.028	0	-3203.998	-70196.948	20
13 (b)	181 28 11	0.087	-0.087	0	-0.002	0	-3204.085	-70196.950	(b) 13
TOTAL LENGTH..		3.197							

\*\*\*\* チヨクセン ショウ サヒヨウ ケイサン (ケツコウ) \*\*\*\*

NO.	AZIMUTH	LENGTH	DX	*	DY	*	X	Y	NO.
19							-3202.898	-70196.920	19
21	272 0 54	1.100	0.039	0	-1.099	0	-3202.859	-70198.019	21
11 (B)	272 0 54	22.534	0.792	0	-22.520	0	-3202.067	-70220.539	(B) 11
TOTAL LENGTH..		23.634							

- 1.139 + 1.071  
43-14-15