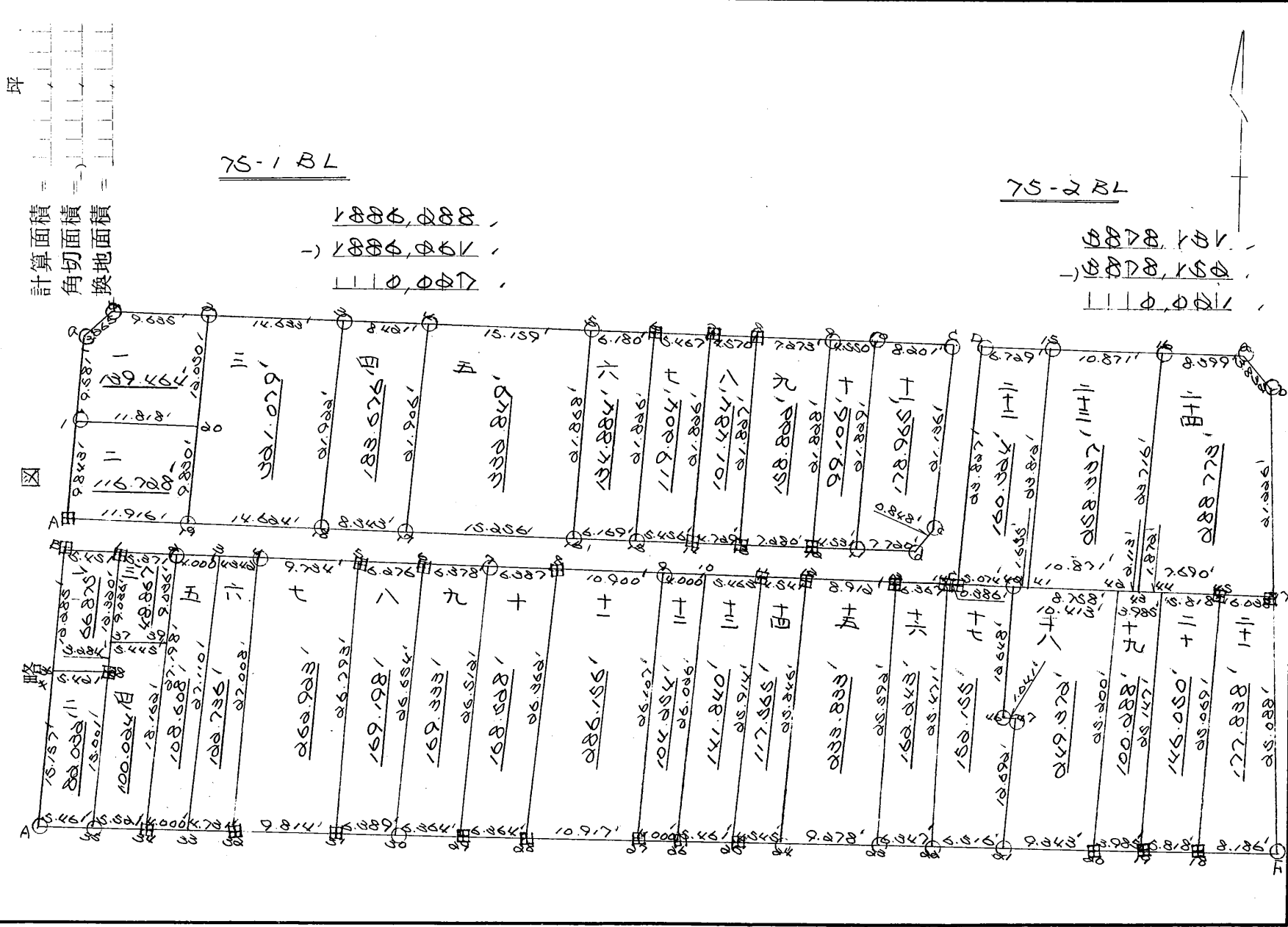


# 街廓原子一覽表用紙 (No. 111)



計算面積 =  
角切面積 =  
換地面積 =

1110.000  
1110.000  
1110.000

1110.000  
1110.000  
1110.000

街角点座標及街区面積計算簿

街区番号 (No. 75-1B4)

点	方向角(A)	距離(S)	Cos A		sin A		x	y	(3) 複緯距	(4) 複經距	(1) × (4)	(2) × (3)
			(1) S Cos A	(2) S sin A								
A							3104.074	70078.083				
a	346.11	19.424	19.382	1.279	3104.692	70076.804						
b	46.1428	4.265	2.258	2.358	3102.434	70074.446						
s	93.3018	47.848	2.924	47.759	3105.358	70076.687						
c	93.291	46.241	2.202	35.174	3107.560	69990.513						
c	183.1142	21.136	2.1103	1.178	3108.663	69991.691						
d	218.359	0.848	0.1663	0.1529	3109.306	69992.220						
15	273.2925	29.716	1.809	29.661	3107.517	70021.881						
16	273.540	6.169	0.333	6.160	3107.184	70028.041						
17	273.2134	15.256	0.894	15.230	3106.290	70043.271						
18	273.2341	8.343	0.494	8.328	3105.796	70051.599						
19	273.4011	14.624	0.936	14.594	3104.860	70066.193						
A	273.4656	11.916	0.786	11.890	3104.074	70078.083						
点検点座標計算										Σ		
										倍面積		
										面積	1886.288	

不二測量株式会社

75-1BL

換地面積計算用紙 (不正形用)

角頂	夾角	辺長	方位角	緯距		経距		複経距	倍面積		町地名番
				+	-	+	-		+	-	
/											
a		9.58134644		0.560		0.511					
b		4.268461488		0.228		0.108					
c		9.519934012		0.529		0.612					
d		12.0108340136		1.022		0.815					
/		11.880225049		0.793		1.091					
										139.464	

不二測量株式会社

換地面積計算用紙(不正形用)

角頂	夾角	辺長	方位角	緯距		経距		複経距	倍面積		町地名番
				+	-	+	-		+	-	
A											
/		9.863	116.46	0.863		0.863					
20		11.828	93.50	0.725		11.791					
19		9.830	103.12	9.815		0.115					
A		11.915	228.45	0.725		11.890					
										116.728	

不二測量株式会社

換地面積計算用紙(不正形用)

角頂	夾角	辺長	方位角	緯距		経距		複経距	倍面積		町地名番
				+	-	+	-		+	-	
	111										
19											
20		9.820	32°5'	9.820		0.849					
2		12.050	33°55'	12.050		0.815					
3		14.554	93°55'		0.894	14.554					
18		21.928	183°55'		21.928		1.876				
19		14.564	23°11'	0.936		14.564					
										321.079	

不二測量株式会社

75-182

換地面積計算用紙 (不正形用)

角頂	夾角	辺長	方位角	緯距		経距		複経距	倍面積		町地名番
				+	-	+	-		+	-	
	四							--			
18								--			
3		2,902.805.92		2,879.		1,576.		--			
4		8,401.93.00.13		0,515.	8,405.		--				
17		2,906.83.48.11		2,888.		1,503.		--			
18		8,365.07.02.41		0,494.		8,468.		--			
								--		183,576	
								--			
								--			
								--			
								--			
								--			
								--			
								--			
								--			
								--			
								--			

不二測量株式会社

75-182

換地面積計算用紙(不正形用)

角頂	夾角	辺長	方位角	緯距		経距		複経距	倍面積		町地名番
				+	-	+	-		+	-	
	五										
17											
4		0.905	48 11	0.858		1.585					
5		15.159	93 30 15		0.926	15.021					
16		0.858	100 43 0		0.826	1.584					
17		15.026	23 01 36	0.824		15.030					
										466.849	

不二測量株式会社

五

換地面積計算用紙 (不正形用)

角頂	夾角	辺長	方位角	緯距		経距		複経距	倍面積		町地名番
				+	-	+	-		+	-	
	6										
16											
5		21.208 3 83 0		21.208		1.204					
6		6.180 9 2 09 1		0.187		6.168					
15		21.206 1 3 34 40		21.206		1.206					
16		6.159 4 7 5 40		0.159		6.150					
										134.884	

不二測量株式会社



75-1BL

七

換地  
面積  
計算  
用紙  
(不正形用)

角頂	夾角	辺長	方位角	緯距		経距		複経距	倍面積		町地名番
				+	-	+	-		+	-	
	7										
15											
6		21.825 3.644	21.285	1.860							
7		5.467 93.09	0.126	5.462							
14		21.825 78.36 24	21.285	1.873							
15		5.466 72.40 24	0.126	5.466							
											119,804

不二測量株式会社

75-1BL

換地面積計算用紙 (不正形用)

角頂	夾角	辺長	方位角	緯距		経距		複経距	倍面積		町地名番
				+	-	+	-		+	-	
	180°										
14											
7		0.20633624	0.783			1.575					
8		4.5709209			0.228	4.342					
13		0.20633624	1.108		0.293	1.815					
14		4.2092809	0.228			4.200					
											101.484

不二測量株式会社

75-1BL

九

換地面積計算用紙(不正形用)

角頂	夾角	辺長	方位角	緯距		経距		複経距	倍面積		町地名番
				+	-	+	-		+	-	
	九										
13											
8		0.8875 11.28		0.793		1.245					
9		7.023 8.091		0.443		7.050					
12		0.868 10.31		0.794		1.009					
13		7.020 7.0925		0.443		7.056					
										158.800	

不二測量株式会社

75-18L

換地面積計算用紙 (不正形用)

角頂	夾角	辺長	方位角	緯距		経距		複経距	倍面積		町地名番
				+	-	+	-		+	-	
	+										
12											
9		21.808	10.57	21.794		1.809					
10		4.880	93.09		0.275	4.542					
11		21.807	105.49		21.794	1.809					
12		4.881	92.08		0.275	4.542					
										99.106	

不二測量株式会社

換地面積計算用紙(不正形用)

角頂	夾角	辺長	方位角	緯距		經距		複經距	倍面積		町地名番
				+	-	+	-		+	-	
	11										
	10	21.809	133°59'	21.794		1.869					
	c	8.301	93°00'		0.698	8.285					
	c	21.105	125°11'44"		21.103		1.178				
	d	4.848	218°05'09"		0.664		0.869				
	11	7.220	57°38'05"	0.670		7.202					
										178.965	

不二測量株式会社

街角点座標及街区面積計算簿

街区番号 (No. 75-284)

点	方向角(A)	距離(S)	Cos A		sin A		x	y	(3) 複緯距	(4) 複經距	(1) × (4)	(2) × (3)
			(1) S Cos A	(2) S sin A								
A							3153.457	70080.015				
B	34647	27.442	27.382	1.809	3126.075	70078.206						
7	930832	41.552	2.519	41.476	3128.594	70036.230						
9	93087	17.287	1.071	17.254	3129.665	70019.476						
11	930228	9.463	0.557	9.447	3130.222	70010.029						
12	93505	4.541	0.245	4.524	3130.467	70005.495						
13	935246	8.912	0.502	8.892	3131.070	69996.623						
14	931849	6.357	0.368	6.286	3131.438	69990.247						
C	940357	0.383	0.023	0.385	3131.471	69989.862						
D	31436	23.827	23.289	1.348	3107.682	69988.514						
a	933023	25.999	1.590	25.950	3109.272	69962.564						
b	135659	3.832	2.715	2.704	3111.987	69959.860						
F	1760334	46.314	46.230	2.793	31582.17	69952.067						
点検点座標計算										Σ		
										倍面積		
										面積		

不二測量株式会社

# 街角点座標及街区面積計算簿

街区番号 (No. 75-282) 2

点	方向角(A)				距離(S)	Cos A		sin A		X	Y	(3) 複緯距	(4) 複経距	(1) × (4)	(2) × (3)
						(1) S Cos A	(2) S sin A								
OS	270	1345			54,018	0.101	53,977	3156115	70011044						
A	070	1208			69,002	0.659	68,971	3153457	70080015						
点検点座標計算												Σ			
												倍面積 面積		3878,181	

不二測量株式会社

75-2BL-1

換地面積計算用紙(不正形用)

角頂	夾角	辺長	方位角	緯距		経距		複経距	倍面積		町地名番
				+	-	+	-		+	-	
	1							--			
30								--			
B		12.285	3 46 47	12.285		0.310		--			
1		15.451	93 28 36		0.430	5.441		--			
38		12.430	83 55 8		12.431		0.862	--			
30		15.462	107 30 56		0.132		5.459	--			
								--		66.875	
								--			
								--			
								--			
								--			
								--			
								--			
								--			
								--			
								--			
								--			
								--			
								--			
								--			
								--			
								--			
								--			
								--			
								--			
								--			
								--			
								--			
								--			
								--			

不二測量株式会社



75-282

換地面積計算用紙 (不正形用)

角頂	夾角	辺長	方位角	緯距		経距		複経距	倍面積		町地名番
				+	-	+	-		+	-	
	112										
A											
36		15 157 3 46 57		15,000		0,999					
38		5 40 1 93 50 00			0,363	5,409					
35		15 00 1 33 38 5			14,971	0,981					
A		5 46 1 27 0 28		0,010		5,457					
										82,030	

不二測量株式会社

75-2B2

換地面積計算用紙 (不正形用)

角頂	夾角	辺長	方位角	緯距		経距		複経距	倍面積		町地名番
				+	-	+	-		+	-	
	113°										
57											
1		9.005 5 55.8		9.015		0.578					
2		5.421 9 08.4		0.486		5.851					
39		0.025 1 33.7		0.020		0.544					
57		5.445 0 78.0		0.441		5.445					
										48.867	

不二測量株式会社

三

75.2 BL

換地面積計算用紙 (不正形用)

角頂	夾角	辺長	方位角	緯距		経距		複経距	倍面積		町地名番
				+	-	+	-		+	-	
	111										
35											
38		15.00	3 48 5	14.971		0.991					
37		3.284	3 55 8	3.276		0.284					
39		15.449	9 09 5		0.331	15.449					
34		18.152	10 07 8		18.128		1.093				
35		5.552	10 28 0	0.213		5.557					
										100.004	

不二測量株式会社

75-282 五

換地面積計算用紙 (不正形用)

角頂	夾角	辺長	方位角	緯距		経距		複経距	倍面積		町地名番
				+	-	+	-		+	-	
	五							--			
34								--			
2		27,98.8	27.2	27,48.		1,637.		--			
6		4,000.98	28.52		0.845	3,993.		--			
33		27,110.18	27.16	27,051.		1,803.		--			
34		4,000.98	28.52	0,154.		3,997.		--			
								--		108,608	
								--			
								--			
								--			
								--			
								--			
								--			
								--			
								--			
								--			

不二測量株式会社

75-282-1-1

六

角頂	夾角	辺長	方位角	緯距		経距		複経距	倍面積		町地名番
				+	-	+	-		+	-	
	160							--			
33								--			
3		07,110.8	07 12	07,061.		1,844.		--			
4		4,356.9	08 32	0,263.		4,354.		--			
32		07,208.8	07 53	06,980.		1,240.		--			
33		4,731.8	07 28	0,186.		4,737.		--			
								--		100,786	
								--			
								--			
								--			
								--			
								--			
								--			
								--			
								--			
								--			
								--			
								--			
								--			
								--			
								--			
								--			
								--			
								--			
								--			

換地面積計算用紙（不正形用）

不二測量株式会社

75-284 111

換地面积計算用紙 (不正形用)

角頂	夾角	辺長	方位角	緯距		經距		複經距	倍面積		町地名番
				+	-	+	-		+	-	
	7							--			
32								--			
4		27.008	27.53	26.980		1.240		--			
5		9.704	93.28		0.591	9.717		--			
31		26.793	182.07		26.788		1.150	--			
32		9.814	120.22	0.127		9.807		--			
								--		262.922	/
								--			
								--			
								--			
								--			
								--			
								--			
								--			
								--			
								--			
								--			
								--			
								--			
								--			
								--			
								--			

不二測量株式会社

75-284-1-1

換地面積計算用紙(不正形用)

角頂	夾角	辺長	方位角	緯距		経距		複経距	倍面積		町地名番
				+	-	+	-		+	-	
	180										
31											
5		26.273	87.36	26.273		1.150					
6		5.265	88.66		0.780	5.265					
30		26.466	10.63		26.466		1.040				
31		5.439	12.28	0.945		5.439					
											169.198

不二測量株式会社

75-282-1-1

九

角頂	夾角	辺長	方位角	緯距		経距		複経距	倍面積		町地名番
				+	-	+	-		+	-	
	90										
30											
6		06,458	02,050	05,014		1,070					
7		5,478	02,080		0,880	8,060					
29		06,458	02,140		0,620	1,070					
30		5,458	02,080		0,880	8,060					
										169,588	

換地面積計算用紙 (不正形用)

不二測量株式会社



75-282

換地面積計算用紙 (不正形用)

角頂	夾角	辺長	方位角	緯距		経距		複経距	倍面積		町地名番
				+	-	+	-		+	-	
	+										
29											
7		0.6522 2' 11.30		0.6493		1.007					
8		0.4822 2' 38.7		0.4896		0.875					
08		0.6456 1' 33.7 0.1		0.6441		1.007					
09		0.4564 0' 28.0 0.8		0.4545		0.800					
										168.568	

不二測量株式会社

換地面積計算用紙 (不正形用)

角頂	夾角	辺長	方位角	緯距		経距		複経距	倍面積		町地名番
				+	-	+	-		+	-	
	I										
28											
8		25.267	172.1	25.341		1.053					
9		10.900	93.337		0.575	10.879					
27		26.107	134.37		0.687	1.021					
28		10.917	102.08	0.431		10.910					
										286.56	/

不二測量株式会社

75-284

換地面積計算用紙 (不正形用)

角頂	夾角	辺長	方位角	緯距		経距		複経距	倍面積		町地名番
				+	-	+	-		+	-	
	111										
27											
9		26,107	214 37	26,087		1,000					
10		4,000	22 28		0,212	3,998					
26		26,036	182 14 30		26,006		1,028				
27		4,000	22 28	0,154		4,997					
										104,054	

不二測量株式会社

25-282

換地面積計算用紙 (不正形用)

角頂	夾角	辺長	方位角	緯距		経距		複経距	面積		町地名番
				+	-	+	-		+	-	
26											
10		26.206	14 30	26.006		1.018					
11		54.63	93 26 28		0.792	54.984					
25		25.914	14 41		25.894	1.019					
25		54.510	78 22 28	0.210		54.57					
										141,840	

不二測量株式会社

十三



75-282

十五

換地面积計算用紙(不正形用)

角頂	夾角	辺長	方位角	緯距		経距		複経距	倍面積		町地名番
				+	-	+	-		+	-	
	15							--			
24								--			
12		25.846	12.52	25.846		1.007		--			
13		29.169	12.44		0.603	2.890		--			
23		25.572	12.00		0.524		0.603	--			
24		29.280	12.44		0.603		0.603	--			
								--		25.846	
								--			
								--			
								--			
								--			
								--			
								--			
								--			
								--			
								--			
								--			
								--			
								--			
								--			
								--			
								--			

不二測量株式会社

75-282

十六

換地面積計算用紙 (不正形用)

角頂	夾角	辺長	方位角	緯距		經距		複經距	倍面積		町地名番
				+	-	+	-		+	-	
	十六										
23											
13		0.5582	134.24	0.5582		0.5582					
14		0.562	134.49		0.562	0.562					
22		0.5471	134.40		0.5471	0.5471					
23		0.547	134.45	0.547		0.547					
										162.243	

不二測量株式会社

75-2B4

換地面積計算用紙(不正形用)

角頂	夾角	辺長	方位角	緯距		経距		複経距	倍面積		町地名番
				+	-	+	-		+	-	
22											
14		0.5471	0640	0.5453		0.640					
C		0.4869	0155	0.483		0.488					
40		0.971	0330	0.811		0.688					
46		12.648	181	0.149		12.648		0.301			
47		1.041	028	0.989		1.040					
21		12.625	181	0.641		12.628		0.440			
22		0.516	023	0.515		0.511					
										150.150	

不二測量株式会社



75-282

換地面積計算用紙(不正形用)

角頂	夾角	辺長	方位角	緯距		経距		複経距	倍面積		町地名番
				+	-	+	-		+	-	
	八							--			
21								--			
47		12.692	0641	12.688		0.004		--			
46		10.413	0956	0.040		10.410		--			
40		12.543	0149	12.542		0.001		--			
42		10.413	0940		0.544	10.410		--			
20		05.200	81080		0.190		0.540	--			
21		9.363	071345	0.044		9.345		--			
								--			249.372
								--			
								--			
								--			
								--			
								--			
								--			
								--			
								--			
								--			

不二測量株式会社

75-282

丁九

換地面積計算用紙 (不正形用)

角頂	夾角	辺長	方位角	緯距		經距		複經距	倍面積		町地名番
				+	-	+	-		+	-	
	179							--			
20								--			
42		0.98500	080	0.8192		0.6445					
44		0.98581	0940		0.808	0.979					
19		0.8147	0747		0.8102		0.644				
20		0.98507	1045	0.755		0.980					
								--		100.088	
								--			
								--			
								--			
								--			
								--			
								--			
								--			
								--			
								--			
								--			
								--			
								--			
								--			
								--			
								--			
								--			
								--			
								--			
								--			
								--			

不二測量株式会社

75-282

二  
下

換地面積計算用紙 (不正形用)

角頂	夾角	辺長	方位角	緯距		経距		複経距	倍面積		町地名番
				+	-	+	-		+	-	
	117							--			
19								--			
44		0.5147	27.47	0.5102		0.546		--			
45		0.5189	39.40	0.504		0.810		--			
18		0.5057	27.39	0.5051		0.808		--			
19		0.5189	39.40	0.505		0.814		--			
								--		145.050	
								--			
								--			
								--			
								--			
								--			
								--			
								--			
								--			
								--			
								--			
								--			
								--			
								--			
								--			
								--			
								--			

不二測量株式会社

75-2BL-11

二  
十一

換地面積計算用紙(不正形用)

角頂	夾角	辺長	方位角	緯距		経距		複経距	倍面積		町地名番
				+	-	+	-		+	-	
	111							--			
18								--			
45		0.5059	107.00	0.5059		0.0000		--			
17		0.5089	110.00		0.0000	0.0000		--			
7		0.5089	104.00		0.0000	0.0000		--			
18		0.1850	10.00	0.1850		0.0000		--			
								--		177.000	
								--			
								--			
								--			
								--			
								--			
								--			
								--			
								--			
								--			
								--			
								--			
								--			
								--			
								--			
								--			
								--			
								--			
								--			

不二測量株式会社

75-2BL

換地面積計算用紙 (不正形用)

角頂	夾角	辺長	方位角	緯距		経距		複経距	倍面積		町地名番
				+	-	+	-		+	-	
	174.1										
C											
D		23,307.5	14.06	23,289.		1,468.					
15		5,709.93	30.03		0,413.	5,715.					
41		23,813.23	14.06		23,774.		1,345.				
40		1,555.28	59.40	0,086.		1,553.					
2		5,074.028	30.49	0,311.		5,069.					
										160,034	

不二測量株式会社

75-282

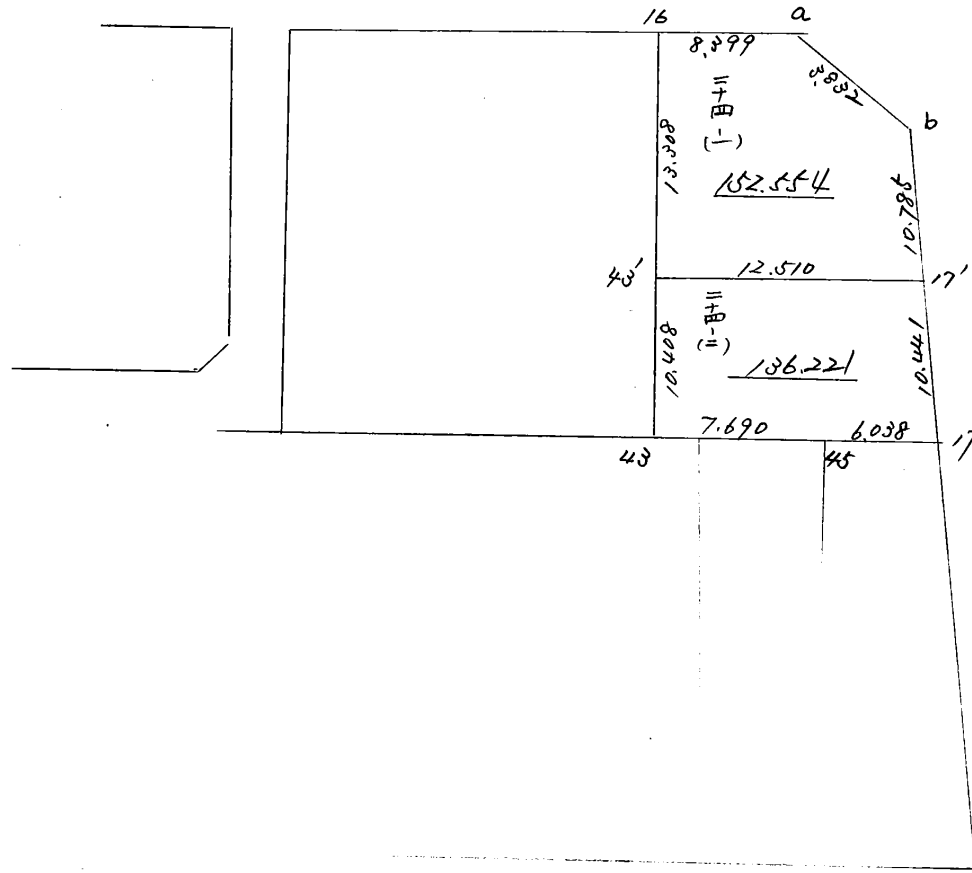
換地面積計算用紙 (不正形用)

角頂	夾角	辺長	方位角	緯距		経距		複経距	倍面積		町地名番
				+	-	+	-		+	-	
41											
15		23.212	134.25	23.274		1.345					
16		10.871	93.300		0.664	10.881					
43		23.215	133.140		23.678		1.341				
41		10.871	93.300	0.668		10.886					
										258.382	

不二測量株式会社

111

75BL



( BL )

換地面積計算用紙

角頂	夾角	辺長	方位角	x		y		複経距	倍面積		町地名番	
				+	-	+	-		+	-		
								--			二五 一 (一)	
40'								--				
16		10 008	14 29	10 287		0 752		T	0 750	10.005		
a		8 099	90 30 20		0 574	8 080		T	9 889	5.082		
b		10 832	135 6 59		2 715	2 704		T	20 976	56.949		
17'		10 785	176 32 34		10 765	0 650		T	24 330	261.912		
40'		12 510	270 14 29	0 707			12 490	T	12 490	8.830		
								--				
				13 994	13 994	12 489	12 490	--		18.835		323.943
								--				305.108
								--		1/2	152.554	



換地面積計算用紙

角頂	夾角	辺長	方位角	x		y		複経距	倍面積		町地名番
				+	-	+	-		+	-	
											二十四(二)
17											
45		6.038	273 11 24	0.336		6.029		6.029		2.025	
43		7.690	272 59 40	0.402		7.690		19.787		7.924	
43'		10.408	14 29	10.391		0.588		26.828		278.769	
17'		12.510	93 14 29		0.707	12.490		13.750	9.721		
17		10.441	176 02 04		10.422	0.630		0.630	6.565		
				11.129	11.129	13.708	13.709		16.286	288.728	
										272.442	
									1/2	136.221	