

# 街廓原子一覽表用紙 (No. 74-BL)

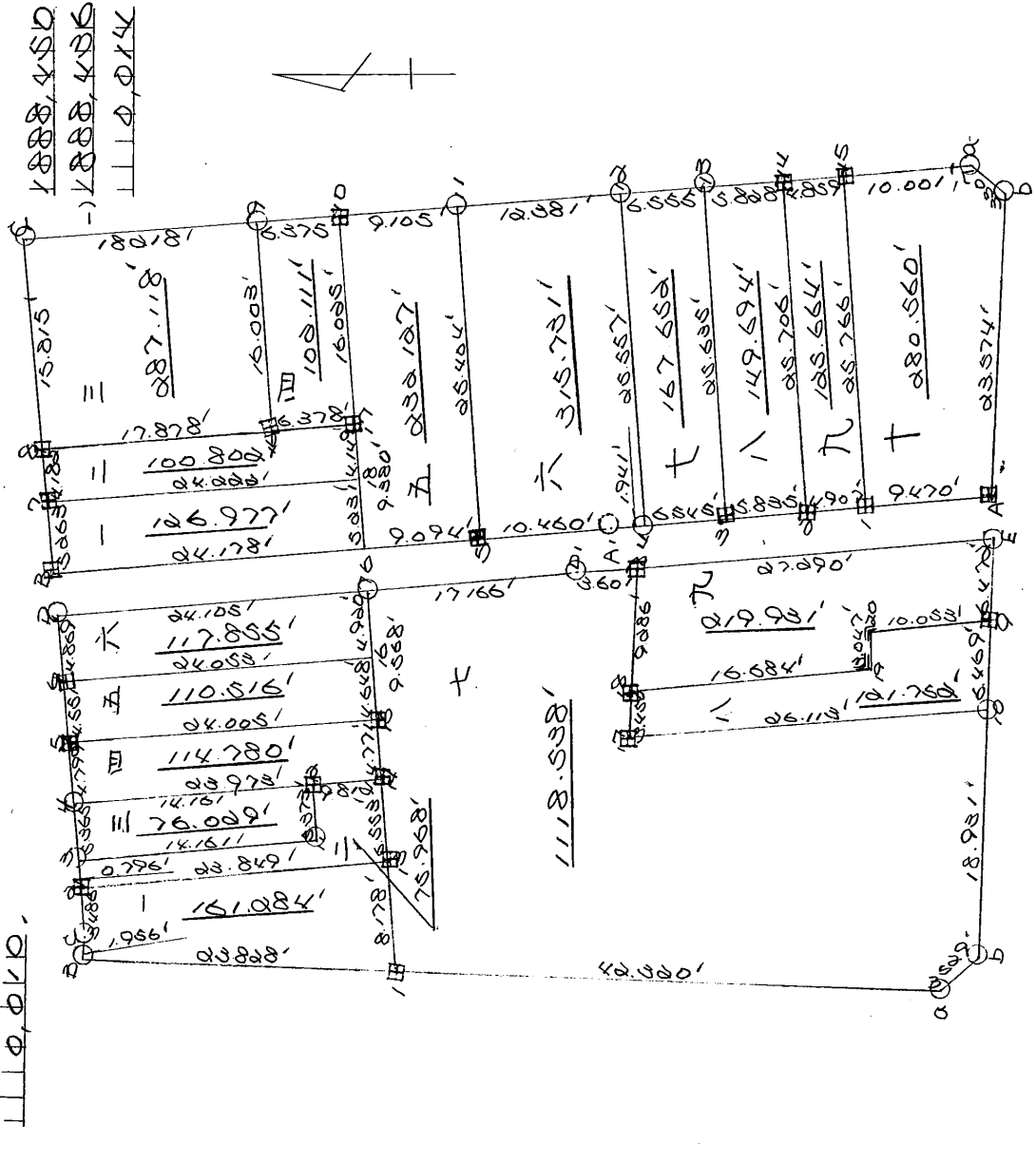
計算面積 = \_\_\_\_\_ 坪  
 角切面積 = \_\_\_\_\_  
 換地面積 = \_\_\_\_\_



略

〇114, 545, 74-1 BL  
 -) 〇114, 655,  
 1114, 010.

74-2 BL



街角点座標及街区面積計算簿

街区番号 (No. 74-134)

点	方向角(A)	距離(S)	cos A	sin A	x	y	(3) 複緯距	(4) 複経距	(1) × (4)	(2) × (3)
			(1) S cos A	(2) S sin A						
A					3097.109	70000.568				
1	340.36	42.320	42.231	2.739	3054.878	70019.829				
B	414.50	23.828	23.763	-1.765	3031.115	70018.054				
C	95.23.55	1.956	0.184	-1.947	3029.299	70016.117				
D	85.1.40	23.856	1.553	23.809	3029.645	69992.308				
7	176.23.59	24.105	24.057	-1.516	3028.703	69990.792				
D1	177.8.6	17.166	17.145	0.858	3070.848	69989.934				
8	177.19.33	3.601	3.597	0.168	3074.445	69989.766				
E	177.10.30	27.290	27.257	-1.345	3101.702	69988.421				
b	273.29.58	31.872	1.946	31.813	3099.785	70000.234				
a	318.56.17	3.529	2.547	2.134	3097.109	70000.568				
点検点座標計算								Σ		
								倍面積		
								面積		2116645

不二測量株式会社

街角点座標及街区面積計算簿

街区番号 (No. 74-2BL)

点	方向角(A)	距離(S)	Cos A		sin A		X	Y	(3) 複緯距	(4) 複経距	(1) × (4)	(2) × (3)
			(1) S Cos A	(2) S sin A								
A							310,831,69986,413					
A	357 11 30	28,698	28,664	1,406	3073,167	69987,819						
S	357 20 59	10,460	10,448	0,1508	3065,719	69988,427						
B	356 34 47	33,272	33,213	1,985	3029,506	69990,312						
C	86 2 44	25,260	1,742	25,200	3027,764	69965,112						
9	176 10 45	18,218	18,178	1,214	3045,942	69963,898						
10	176 24 43	6,375	6,363	0,399	3052,305	69963,499						
11	176 35 37	9,105	9,089	0,541	3061,094	69962,968						
12	176 30 14	12,381	12,368	0,755	3073,782	69962,023						
Q	176 30 1	27,243	27,192	1,663	3100,944	69960,540						
b	225 6 57	2,307	2,304	2,340	3103,278	69962,883						
A	223 31 9	23,574	1,447	23,530	3101,831	69986,413						
点検点座標計算										Σ		
										倍面積		
										面積	1888,450	

不二測量株式会社

74-1BL

換地面積計算用紙 (不正形用)

角頂	夾角	辺長	方位角	緯距		経距		複経距	倍面積		町地名番
				+	-	+	-		+	-	
/											
B		0.8284	141.56	0.763		1.265					
C		1.9569	90.55		0.184	1.947					
α		6.4868	1.46	0.241		6.478					
β		0.8859	177.67		0.387	0.988					
/		8.1782	3.47	0.009		8.178					
										151.084	

不二測量株式会社

74-1BL

換地面積計算用紙 (不正形用)

角頂	夾角	辺長	方位角	緯距		経距		複経距	倍面積		町地名番
				+	-	+	-		+	-	
	110										
13											
10		0.889457575		0.889		0.988					
11		0.79585142		0.055		0.794					
12		14.161764051			14.137	0.825					
14		15.47386142		0.373		15.350					
13		9.813176418			9.796	0.367					
13		6.1553067957			0.824	6.154					
										70.968	

不二測量株式会社

74-1BL 111

換地面積計算用紙 (不正形用)

角頂	夾角	辺長	方位角	緯距		経距		複経距	倍面積		町地名番
				+	-	+	-		+	-	
	111										
11											
3		14.16	355.52	14.137		0.818					
4		5.455	86.41	0.373		5.282					
12		14.15	176.41	8	14.137	0.818					
11		5.455	206.65	40	0.373	5.282					
										76.029	

不二測量株式会社

111

74-1BL

換地面積計算用紙(不正形用)

角頂	夾角	辺長	方位角	緯距		経距		複経距	倍面積		町地名番
				+	-	+	-		+	-	
14											
4		0397345418		03966		1988					
5		429986146		0446		4282					
15		04009764457		03965		1981					
14		42712650406		0399		4266					
										114,280	

不二測量株式会社





74-182

米

換地面積計算用紙 (不正形用)

角頂	夾角	辺長	方位角	緯距		経距		複経距	倍面積		町地名番
				+	-	+	-		+	-	
	六										
16											
6		04.053306314		04.009			1.451				
D		4.85985 / 48		0.437		4.857					
3		04.1081760359			04.057	1.516					
16		4.9304563800			0.939	4.928					
										117,859 /	

不二測量株式会社

74-1BL

換地面積計算用紙 (不正形用)

不二測量株式会社

角頂	夾角	辺長	方位角	緯距		経距		複経距	倍面積		町地名番
				+	-	+	-		+	-	
	7										
Q											
1		40.760	34.36	40.760		0.700					
13		8.128	34.47		0.009	8.128					
14		8.553	39.57	2.164		8.553					
15		4.221	36.06	0.899		4.221					
7		9.568	38.00	0.561		9.568					
D1		17.155	38.5		17.155	0.898					
8		3.501	39.45		3.501	0.152					
18		9.086	34.10		0.891	9.086					
17		3.450	31.18		0.089	3.450					
10		0.512	37.30		0.508	1.152					
D		18.931	39.58	1.155		18.936					
Q		3.552	36.12	0.842		3.552					
										1118.588	

74-1BL

換地面積計算用紙 (不正形用)

角頂	夾角	辺長	方位角	緯距		経距		複経距	倍面積		町地名番
				+	-	+	-		+	-	
								--			
10								--			
17		26.12.357	27.30	0.087			1.108	--			
18		13.45.88	31.18	0.089		3.449		--			
19		16.58.177	7.4		1.663	0.839		--			
20		13.07.87	20.52	0.141		4.044		--			
9		10.05.178	21.9		1.049	0.223		--			
10		6.46.078	29.58	0.396		6.467		--			
								--		101.756	
								--			
								--			
								--			
								--			
								--			
								--			
								--			
								--			

不二測量株式会社

74-184

換地面積計算用紙 (不正形用)

角頂	夾角	辺長	方位角	緯距		経距		複経距	倍面積		町地名番
				+	-	+	-		+	-	
	丸										
9											
20		10.057	158°03'9"	10.049		0.003					
19		13.047	167°20'56"		0.141	13.044					
18		16.682	157°7'5"	16.663		0.839					
8		9.006	12°15'	0.001		9.001					
E		27.090	177°10'30"		0.705	27.385					
9		6.472	178°09'58"	0.005		6.460					
										2,9,931	/

不二測量株式会社

丸

74-282

換地面積計算用紙 (不正形用)

角頂	夾角	辺長	方位角	緯距		経距		複経距	倍面積		町地名番
				+	-	+	-		+	-	
								--			
6								--			
B		24,178.35	24.47	24.135			1.443	--			
7		5,263.85	2.44	0.353		5,915.0		--			
18		24,961.75	19.44	24.181		1.415		--			
6		5,263.85	2.44	0.353		5,915.0		--			
6								--		26,977	
								--			
								--			
								--			
								--			
								--			
								--			
								--			
								--			
								--			
								--			
								--			

不二測量株式会社

換地面積計算用紙 (不正形用)

角頂	夾角	辺長	方位角	緯距		経距		複経距	倍面積		町地名番
				+	-	+	-		+	-	
	二										
18											
7		04200455394	0481					1415			
8		410086044	0088			4178					
16		17878176464			17850	1007					
17		65781763641			6367	01873					
18		41490563100			0056	4141					
										100.800	

不二測量株式会社

換地面積計算用紙 (不正形用)

角頂	夾角	辺長	方位角	緯距		経距		複経距	倍面積		町地名番
				+	-	+	-		+	-	
16											
8		17.878	356	46	16	17.850		1.007			
C		15.8	586	2	44	1.091		15.278			
9		18.2	876	10	45		18.278	19.14			
16		15.003	067	16	2		0.252	15.885			
										0.87	1.18

不二測量株式会社

換地面積計算用紙（不正形用）

角頂	夾角	辺長	方位角	緯距		経距		複経距	倍面積		町地名番
				+	-	+	-		+	-	
	77										
17											
16		6.578	156.0641	0.757		15.988					
9		16.005	157.150	0.757		15.988					
10		6.578	156.0641		0.757		15.988				
17		16.005	157.150		0.757		15.988				
										108.111	

不二測量株式会社

177



74-2DL

換地面積計算用紙 (不正形用)

角頂	夾角	辺長	方位角	緯距		経距		複経距	倍面積		町地名番
				+	-	+	-		+	-	
	5										
5											
6		9.094	356.3447	0.078			0.546				
7		9.380	86.3106	0.089		0.363					
10		15.009	87.1504	0.767		15.007					
11		9.103	76.3547		0.009	0.541					
5		0.540	0.670		1.005	0.174					
										0.33	127

不二測量株式会社

五

74-234

換地面積計算用紙 (不正形用)

角頂	夾角	辺長	方位角	緯距		経距		複経距	倍面積		町地名番
				+	-	+	-		+	-	
	六										
A		1941.357	1130	1.939		0.058					
B		1046.0357	1259	10.448		0.508					
C		2540.87	037	1.036		0.516					
D		1218.176	3014		10.458	0.255					
E		2557.266	5747		1.034	0.516					
										315.731	

不二測量株式会社

六

74-282

換地面積計算用紙 (不正形用)

角頂	夾角	辺長	方位角	緯距		経距		複経距	倍面積		町地名番
				+	-	+	-		+	-	
	7							--			
ω								--			
ω		45.55	57°11'30"	5.527			0.581	--			
ω		45.55	85°57'47"	1.454		0.554		--			
ω		45.55	75°30'		5.545	0.400		--			
ω		45.55	55°59'8"		1.458	0.580		--			
								--		157.656	
								--			
								--			
								--			
								--			
								--			
								--			
								--			
								--			
								--			
								--			
								--			

不二測量株式会社

74-282

換地面積計算用紙 (不正形用)

角頂	夾角	辺長	方位角	緯距		経距		複経距	倍面積		町地名番
				+	-	+	-		+	-	
	8							--			
2								--			
3		580.357	1130	580.3		0.000		--			
13		254.386	599	144.8		255.000		--			
14		580.763	1	580.7		0.000		--			
2		254.386	5810	144.8		255.000		--			
								--		149,694	
								--			
								--			
								--			
								--			
								--			
								--			
								--			
								--			
								--			
								--			
								--			
								--			
								--			

不二測量株式会社

74-234

九

換地面積計算用紙 (不正形用)

角頂	夾角	辺長	方位角	緯距		経距		複経距	倍面積		町地名番
				+	-	+	-		+	-	
	91										
1											
2		4,907.57	1130	4,901.		0,040					
14		05,705.85	10810	1,359		05,670					
15		4,859.78	301		4,850.	0,097.					
1		05,766.06	547		1,410.	05,787.					
										105,564	

不二測量株式会社

74-284

換地面積計算用紙 (不正形用)

角頂	夾角	辺長	方位角	緯距		経距		複経距	倍面積		町地名番
				+	-	+	-		+	-	
	+										
A											
1		9470.3571130		9459		0464					
15		05764865147		1410		05767					
Q		1000176301			9982	0510					
b		3302025537			0464	0464					
A		03574028319		1447		03530					
										080.560	/

不二測量株式会社