

街 廓 原 子 一 覽 表 用 紙 (No. 73 BL)

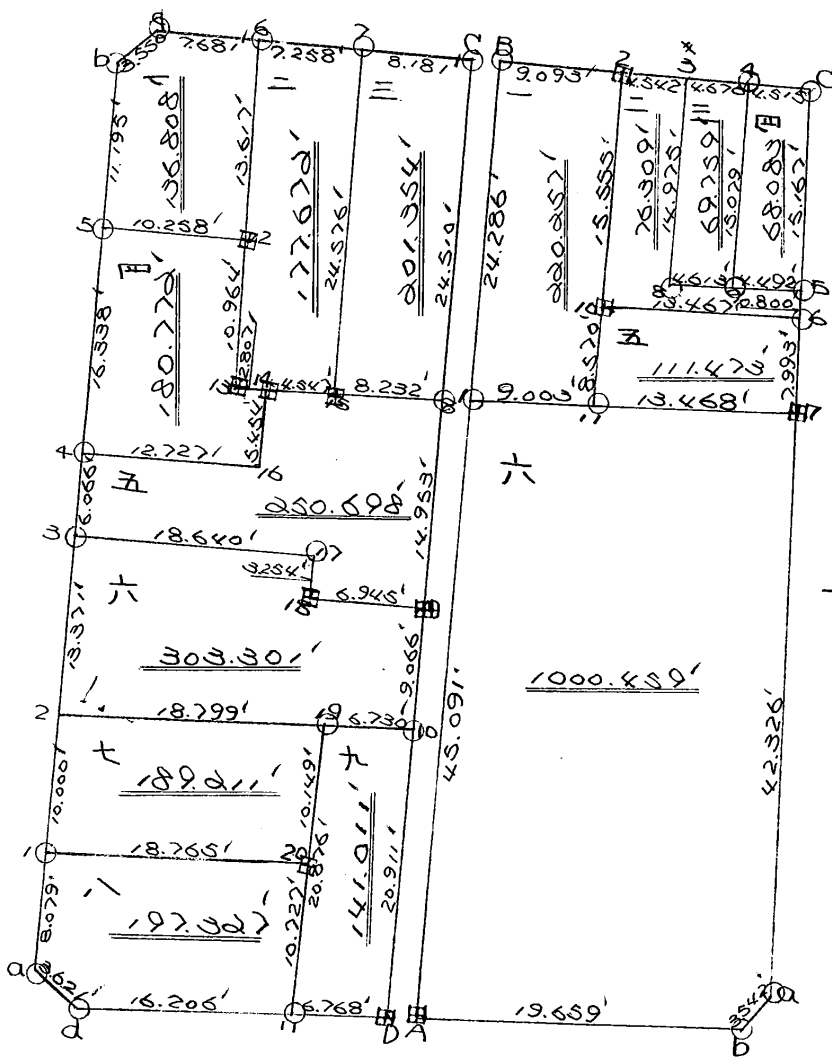
計算面積 =
 角切面積 =
 換地面積 =
 坪

略

略

73-1 BL

~~1110.000~~
~~1220.150~~
~~1220.150~~



73-2 BL

~~1110.000~~
~~1220.150~~
~~1220.150~~

街角点座標及街区面積計算簿

街区番号 (No. 73-1 BL)

点	方向角(A)	距離(S)	Cos A		sin A		X	Y	(3) 複緯距	(4) 複経距	(1) × (4)	(2) × (3)
			(1) S Cos A	(2) S sin A								
a							309380570076138					
b	31559	31.450	31.399	1.798	306540570074346							
c	31449	33.599	33.545	1.903	30288670072443							
C	482453	3.550	2.956	2.659	302550570069288							
C	95616	23.120	2.052	23.008	302855070046750							
g	183228	39.463	39.395	2.319	30679570052079							
D	183219	29.977	29.905	1.757	309788370050841							
d	2732047	22.974	1.341	22.939	309615070023767							
a	319554	3.621	2.737	2.371	309380570076138							
点検点座標計算										Σ		
										倍面積		
										面積		1228.150

不二測量株式会社

73-1BL

換地面積計算用紙 (不正形用)

角頂	夾角	辺長	方位角	緯距		経距		複経距	倍面積		町地名番
				+	-	+	-		+	-	
S											
b		11.95	34.49	11.77		0.574					
c		3.55	48.55	0.555		0.555					
b		7.58	95.6		0.583	7.550					
d		1.55	2.8		1.550		0.208				
S		10.58	27.11	0.740		10.55					
											135.808

不二測量株式会社

73-1BL 11

換地面積計算用紙(不正形用)

角頂	夾角	辺長	方位角	緯距		経距		複経距	倍面積		町地名番
				+	-	+	-		+	-	
	7										
1											
2		10.000	3.559	9.984		0.570					
19		18.799	8.634		0.895	18.728					
20		10.449	8.357		10.530		0.570				
1		18.765	7.049	18.44		18.728					
											189.011

不二測量株式会社

73-1BL

換地面積計算用紙 (不正形用)

角頂	夾角	辺長	方位角	緯距		経距		復経距	面積		町地名番
				+	-	+	-		+	-	
	88										
a											
/		8.072	83-10-59	8.056		0.460					
20		18.769	83-10-49		1.041	18.736					
//		10.252	83-27-17		10.208		0.546				
d		15.205	82-30-47	0.946		15.170					
a		3.601	82-5-54	0.757		0.402					
										197.367	

不二測量株式会社

換地面積計算用紙 (不正形用)

角頂	夾角	辺長	方位角	緯距		経距		複経距	倍面積		町地名番
				+	-	+	-		+	-	
	九										
11											
19		20.875	327.12	20.875		12.000					
10		6.730	90.205		0.552	6.730					
D		20.914	232.19		20.875	12.000					
11		6.730	232.000	0.550		6.730					
											141,011

不二測量株式会社

街角点座標及街区面積計算簿

街区番号 (No. 73-2BL)

点	方向角(A)	距離(S)	Cos A		sin A		X	Y	(3) 複緯距	(4) 複經距	(1) × (4)	(2) × (3)
			(1) S Cos A	(2) S sin A								
A							3097999	7004884				
1	319.5	45.091	45.015	26.12	3052984	7004623						
B	328.5	24.286	24.243	1.448	300874	7004478						
C	93.127	22.826	1.999	22.738	3039240	7004404						
7	184.53	23.960	23.894	1.776	3054634	7004386						
a	183.4256	40.506	40.236	2.240	3096870	7004656						
b	208.3733	3.542	2.341	2.658	3099211	7004923						
A	223.328	19.659	1.210	19.620	3097999	7004884						
点検点座標計算										Σ		
										倍面積		
										面積	1545.350	

不二測量株式会社

換地面積計算用紙 (不正形用)

角頂	夾角	辺長	方位角	緯距		経距		複経距	倍面積		町地名番
				+	-	+	-		+	-	
								--			
B		242.85	325.5	242.85		144.8					
α		909.25	122		0.288	909.25					
10		155.88	104.5		155.88		0.872				
11		85.20	20.38		85.20		0.560				
/		909.25	9.60		0.528		898.1				
										260.252	

不二測量株式会社

73-2BL

換地面積計算用紙 (不正形用)

角頂	夾角	辺長	方位角	緯距		經距		複經距	倍面積		町地名番
				+	-	+	-		+	-	
	三										
2											
3		14.925	85.542	14.940		1.050					
4		4.676	95.107		0.410	4.652					
9		15.079	84.965		1.509		1.095				
8		4.676	85.205	0.009		4.685					
										69.759	

不二測量株式会社

換地面積計算用紙（不正形用）

角頂	夾角	辺長	方位角	緯距		経距		複経距	倍面積		町地名番
				+	-	+	-		+	-	
9											
<		15.029	← 9.25	15.029		1.025					
C		← 15.15	95.1-32		0.295	← 4.48					
S		15.152	94.15-15		15.015		1.025				
9		← 15.152	75.830	0.287			← 4.466				
											66.080

不二測量株式会社

