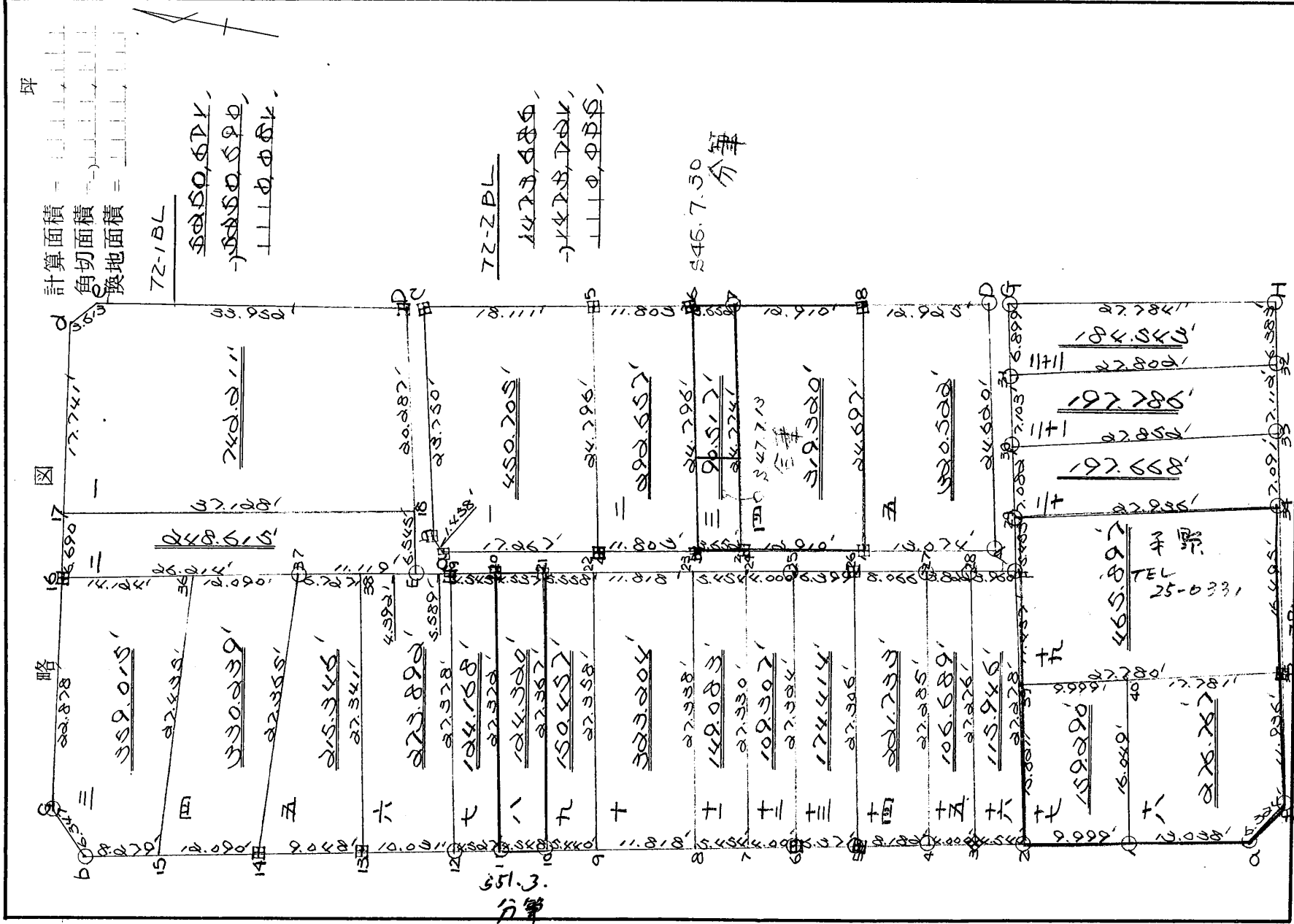


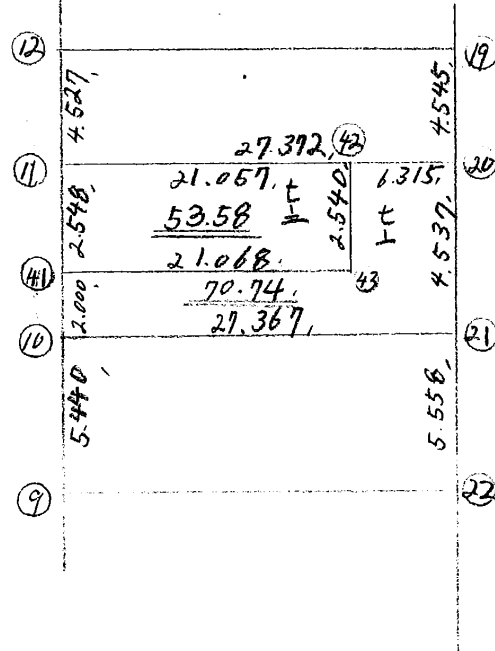
街廓原子一覽表用紙 (No 72BL)

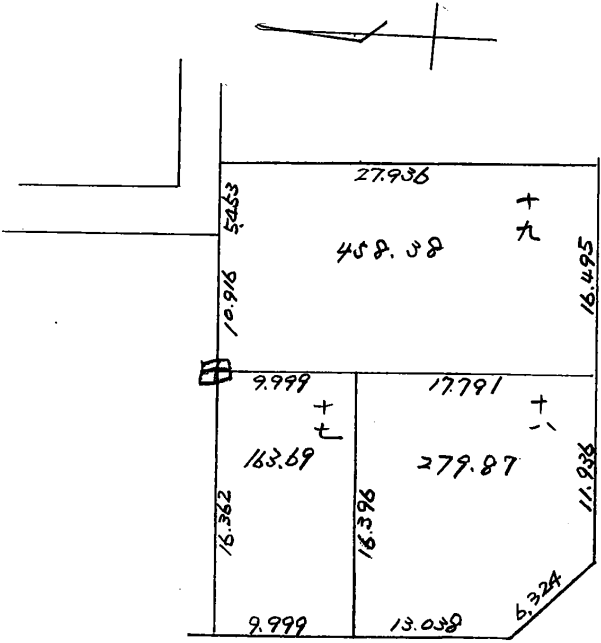




略 図

計算面積 = \_\_\_\_\_ m<sup>2</sup>  
 角切面積 = \_\_\_\_\_  
 換地面積 = \_\_\_\_\_





# 街角点座標及街区面積計算簿

街区番号 (No. 72-1BL )

点	方向角(A)	距離(S)	Cos A		sin A		X	Y	(3) 複緯距	(4) 複經距	(1) × (4)	(2) × (3)
			(1) S Cos A	(2) S sin A								
a							3146664	7013911				
10	35 56	72.846	72.739	4.938	3023.915	7013562						
b	47 4	48.904	48.451	2.639	3005.472	701396633						
c	49 4 30	6.847	4.158	4.796	302.316	70137839						
d	95 7 25	47.309	42.69	47.100	3015.54	700807.9						
e	140 10 34	9.613	2.775	2.314	3008.315	7007840.5						
D	184 5 56	33.954	33.897	1.934	3063.13	70080589						
E	273 40 7	26.834	1.578	26.786	3060.635	7010711.5						
25	183 11 20	41.501	41.437	2.309	3104.074	70109434						
F	184 14 58	22.247	22.211	1.06	3145.89	70110695						
29	92 27 34	6.454	0.234	6.448	3145.77	70109547						
30	92 52 53	7.082	0.356	7.073	3154.828	70088174						
31	92 38 51	7.103	0.304	7.096	3145.197	70091028						
点検点座標計算										Σ		
										倍面積		
										面積		

不二測量株式会社

街角点座標及街区面積計算簿

街区番号 (No. 72-1BL)

2

点	方向角(A)	距離(S)	Cos A		sin A		X	Y	複 <sup>(3)</sup> 緯距	複 <sup>(4)</sup> 経距	(1) × (4)	(2) × (3)
			(1) SCos A	(2) Ssin A								
G	266°53'	6.899	0.291	6.899	3.215	4.89	581.800					
H	183°39'	2.778	0.222	1.776	3.044	5.700	85.96					
f	222°23'	4.807	1.887	4.898	3.151	3.909	70.13	4.940				
a	317°53'	6.304	4.665	4.270	3.456	6.701	3.910					
点検点座標計算										Σ		
										倍面積		
										面積		52596.71

不二測量株式会社

換地面積計算用紙(不正形用)

角頂	夾角	辺長	方位角	緯距		経距		複経距	倍面積		町地名番
				+	-	+	-		+	-	
18											
17		37.68	304.0	37.68		0.00					
d		17.74	95.70		-1.98	17.50					
e		3.61	100.54		0.22	0.18					
D		33.95	00.18		-1.98						
18		20.98	220.0		-1.98	0.00					

不二測量株式会社

72.0211

換地面積計算用紙 (不正形用)

角頂	夾角	辺長	方位角	緯距		経距		複経距	倍面積		町地名番
				+	-	+	-		+	-	
	二							--			
E								--			
37		11.19	233.4	11.108		0.494		--			
16		06.04	327.2	0.618		1.528		--			
17		6.60	95.7		0.602	6.604		--			
18		57.08	231.0		42.054	0.604		--			
E		6.545	240.2	0.485		6.544		--			
								--			
								--			
								--			248.515
								--			
								--			
								--			
								--			
								--			
								--			

不二測量株式会社





72-1BL

換地面積計算用紙(不正形用)

角頂	夾角	辺長	方位角	緯距		經距		複經距	倍面積		町地名番
				+	-	+	-		+	-	
	107										
14											
15		10090	374	10070		0598					
36		07435	07479			3718	07474				
37		10090	10767			10058	07474				
14		07362	10750			3714	07118				

不二測量株式会社

換地面積計算用紙 (不正形用)

角頂	夾角	辺長	方位角	緯距		経距		複経距	倍面積		町地名番
				+	-	+	-		+	-	
	54										
10											
14		9,048	3-7-4	9,030		0,496					
37		9,744	9-7-2			5,714	0,712				
58		6,767	3-31-4			0,720	9,205				
13		9,754	2-22-5	1,000		0,700					
										215,346	

不二測量株式会社

72-1BL

換地面積計算用紙 (不正形用)

角頂	夾角	辺長	方位角	緯距		經距		複經距	倍面積		町地名番
				+	-	+	-		+	-	
	六										
12											
13		100.21	S 74° 15' E	100.15		0.546					
38		07.85	S 55° 30' E		1.182	0.705					
E		4.50	S 70° 45' E		4.50		0.705				
19		4.50	S 11° 45' E		4.50		0.705				
12		07.85	S 55° 30' E	1.182		0.705					
										07.588	

不二測量株式会社

六

72-1BL

七

換地面積計算用紙 (不正形用)

角頂	夾角	辺長	方位角	緯距		經距		複經距	倍面積		町地名番
				+	-	+	-		+	-	
	7							--			
11								--			
12		4507	3-7	4507		0000		--			
13		2738	8-2	2738		1007	0000	--			
20		4507	8-1	4507		0000	0000	--			
11		2738	2-5	2738		1007	0000	--			
								--			
								--		104.58	
								--			
								--			
								--			
								--			
								--			
								--			

不二測量株式会社

換地面積計算用紙 (不正形用)

角頂	夾角	辺長	方位角	緯距		経距		複経距	倍面積		町地名番
				+	-	+	-		+	-	
	180										
10											
11		4.548	274	4.541		0.242					
20		2.732	285		1.330	2.732					
21		4.547	281	4.530		0.202					
10		2.732	285	1.330		2.732					
											124,300

不二測量株式会社

72-1BL

換地面積計算用紙 (不正形用)

角頂	夾角	辺長	方位角	緯距		経距		複経距	倍面積		町地名番
				+	-	+	-		+	-	
	90										
9											
10		0.5110	3-0.556	0.5110		0.5110					
21		0.7782	2-50.40		1.7782	0.7782					
22		0.5558	0-1.20		0.5558	0.5558					
9		0.7782	3-0.556	1.7782		0.7782					
										150452	

不二測量株式会社

九

72-1BL

換地面積計算用紙(不正形用)

角頂	夾角	辺長	方位角	緯距		経距		複経距	倍面積		町地名番
				+	-	+	-		+	-	
	+										
2											
3		118.0	33.555	1180		0550					
4		27.0	93.555		1575	27.555					
5		118.0	187.110		11800	0550					
6		27.0	280.665	1575		27.555					

不二測量株式会社

50130101

72-1BL

換地面積計算用紙(不正形用)

角頂	夾角	辺長	方位角	緯距		經距		複經距	倍面積		町地名番
				+	-	+	-		+	-	
	±										
>											
8		0.505	0.55	0.415		0.205					
24		0.738	0.55		1.524	0.205					
24		0.554	0.55		0.415	0.302					
>		0.738	0.55	1.524		0.205					
											149.085

不二測量株式会社

11



換地面積計算用紙 (不正形用)

角頂	夾角	辺長	方位角	緯距		經距		複經距	倍面積		町地名番
				+	-	+	-		+	-	
	121°							--			
6								--			
7		4000	S-5-36	3994		0016		--			
24		2734	N3-5-30		1424	2700		--			
25		4000	N3-11-30		3994	0016		--			
5		2734	N3-5-30	1424		2700		--			
								--			
								--			109,302
								--			
								--			
								--			
								--			
								--			
								--			

不二測量株式会社

72-1BL

換地面積計算用紙 (不正形用)

角頂	夾角	辺長	方位角	緯距		経距		複経距	倍面積		町地名番
				+	-	+	-		+	-	
	111°										
S											
S		4.32	33.5.58	5.32		0.32					
SS		2.74	20.5.33		1.52	2.74					
SS		4.99	23.4.58		5.30	0.32					
S		2.74	22.9.4	1.52		2.74					
											174.514

不二測量株式会社

11

72-1BL-11

換地面積計算用紙(不正形用)

角頂	夾角	辺長	方位角	緯距		経距		複経距	倍面積		町地名番
				+	-	+	-		+	-	
	111										
4											
5		81.89	5-5-59	81.70		044.60					
26		27.305	23-9-41		1.501	27.2055					
27		8.065	23-14-58		8.050	0.887					
4		27.305	22-54-26	1.000		27.2055					

11

不二測量株式会社

22.734



換地面積計算用紙(不正形用)

角頂	夾角	辺長	方位角	緯距		経距		複経距	倍面積		町地名番
				+	-	+	-		+	-	
	16°										
2											
3		4.536		4.902		0.266					
4		9.538		10.015		0.266					
5		4.536		4.902		0.266					
6		4.536		4.902		0.266					
										115.945	

不二測量株式会社

# 面積計算簿

番号 (No. 17)

点	方位角(A)			距離(S)	Cos A	Sin A	(1) S Cos A	(2) S Sin A	x	y	(3) 複経距	(1) × (3)
	度	分	秒									
Σ												
W9	91	18	24	16.362					-3123.661	-70.137.966		
40	182	54	7	9.999			-0.373	+16.358	-3124.034	-70.121.608	+16.358	-6.101
1	271	18	38	16.096			-9.986	-0.506			+32.210	-32.1649
Z	W	55	6	9.999			+0.375	-16.392			+15.312	+5.742
							+9.984	+0.540			-0.540	-5.891
							10.359	16.898				
点檢点坐標計算												
											Σ	5.742
											倍面積	327.399
											而積	163.699









換地面積計算用紙 (不正形用)

角頂	夾角	辺長	方位角	緯距		経距		複経距	倍面積		町地名番	
				+	-	+	-		+	-		
33												
30												
31												
32												
33												
											192785	

不二測量株式会社

換地面積計算用紙 (不正形用)

角頂	夾角	辺長	方位角	緯距		経距		複経距	倍面積		町地名番
				+	-	+	-		+	-	
	111°										
30											
31		27.00	27.00	27.00		1.86					
4		30.00	30.00		0.00	5.49					
11		27.00	27.00		2.70	1.86					
30		30.00	30.00		0.00	5.49					

不二測量株式会社

111

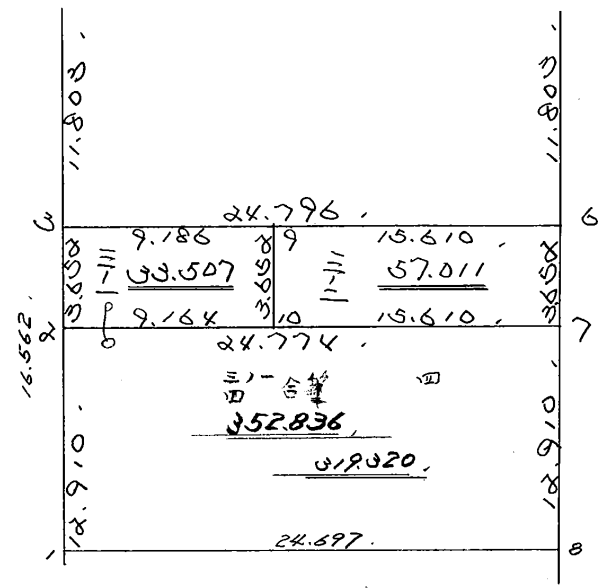
街 廓 原 子 一 覽 表 用 紙 (No. 72-2 B1-111)

計算面積 = 1473.686  
 角切面積 = 1473.722  
 換地面積 = 1110.036

坪㎡

図

略



# 街角点座標及街区面積計算簿

街区番号 (No. 72-2BL)

点	方向角(A)	距離(S)	cos A	sin A	x	y	(3) 複緯距	(4) 複経距	(1) × (4)	(2) × (3)
			(1) S cos A	(2) S sin A						
A										
a	318°15'	587.06	58.609	5.984	340.085	200.865				
b	49°15'	1,458	0.985	1.100	1450.000	700.000				
c	93°00'18"	237.50	0.384	0.921	90.640	218.840				
6	183°18'14"	29.914	0.986	0.172	29.400	5.170				
D	183°08'50"	29.487	0.967	0.276	28.440	8.105				
A	220°35'	24.600	0.110	0.415	2.685	10.255				
点検点座標計算								Σ		
								倍面積		
								面積		1423.686

不二測量株式会社

換地面積計算用紙 (不正形用)

角頂	夾角	辺長	方位角	緯距		経距		複経距	倍面積		町地名番
				+	-	+	-		+	-	
<											
a		17252	318.14	17252		0996					
b		1458	49.5-15	0953		1100					
c		23750	2560.28		1506	23710					
s		1811	3318.14		1800	1044					
<		2478	22255.8	1820		2478					
										450,205	

不二測量株式会社

換地面積計算用紙（不正形用）

角頂	夾角	辺長	方位角	緯距		経距		複経距	倍面積		町地名番
				+	-	+	-		+	-	
ウ											
ク		11.204	51.2.14	11.276		0.580					
カ		24.766	82.58.9		12.70	24.766					
コ		11.204	82.27.14		11.276	0.580					
ケ		24.766	27.56.9	12.70		24.766					
										292.507	

不二測量株式会社

202-2 BL

角頂	夾角	辺長	方位角	緯距		経距		複経距	倍面積		町地名番
				+	-	+	-		+	-	
	111.119		° ' "								
10											
9		3.652	338 41	3.643		0.202					
6		15.610	92 56 9		0.800	15.590					
7		3.652	183 38 52		3.643		0.202				
10		15.610	272 56 8		0.800		15.590				
										57.011	

換地面積計算用紙 (不正形用)

不二測量株式会社

三二



三ノ口合等

角頂	夾角	辺長	方位角	緯距		経距		複経距	面積		町地名番
				+	-	+	-		+	-	
1											
2		16.162	100°10'	16.162		0.944					
3		9.106	92°56'9"		1.470	9.174					
4		16.162	100°00'01"		1.425	2.202					
5		15.610	92°56'0"		0.200	15.490					
6		12.910	100°00'52"		12.204	0.201					
7		24.497	92°56'19"	1.265		24.665					
									14 = 16.162 × 2006		

換地面積計算用紙 (不正形用)

不二測量株式会社

72-2BL

換地面積計算用紙(不正形用)

角頂	夾角	辺長	方位角	緯距		経距		複経距	倍面積		町地名番
				+	-	+	-		+	-	
	52							--			
A								--			
/		150.74	327.18	130.00		0.200					
B		24.597	82.06.10		10.65	24.597					
D		12.813	84.38.50		10.000	0.200					
A		24.597	82.06.10	1.10		24.597					
								--			
								--			
								--			500.500
								--			
								--			
								--			
								--			
								--			
								--			
								--			
								--			
								--			

不二測量株式会社