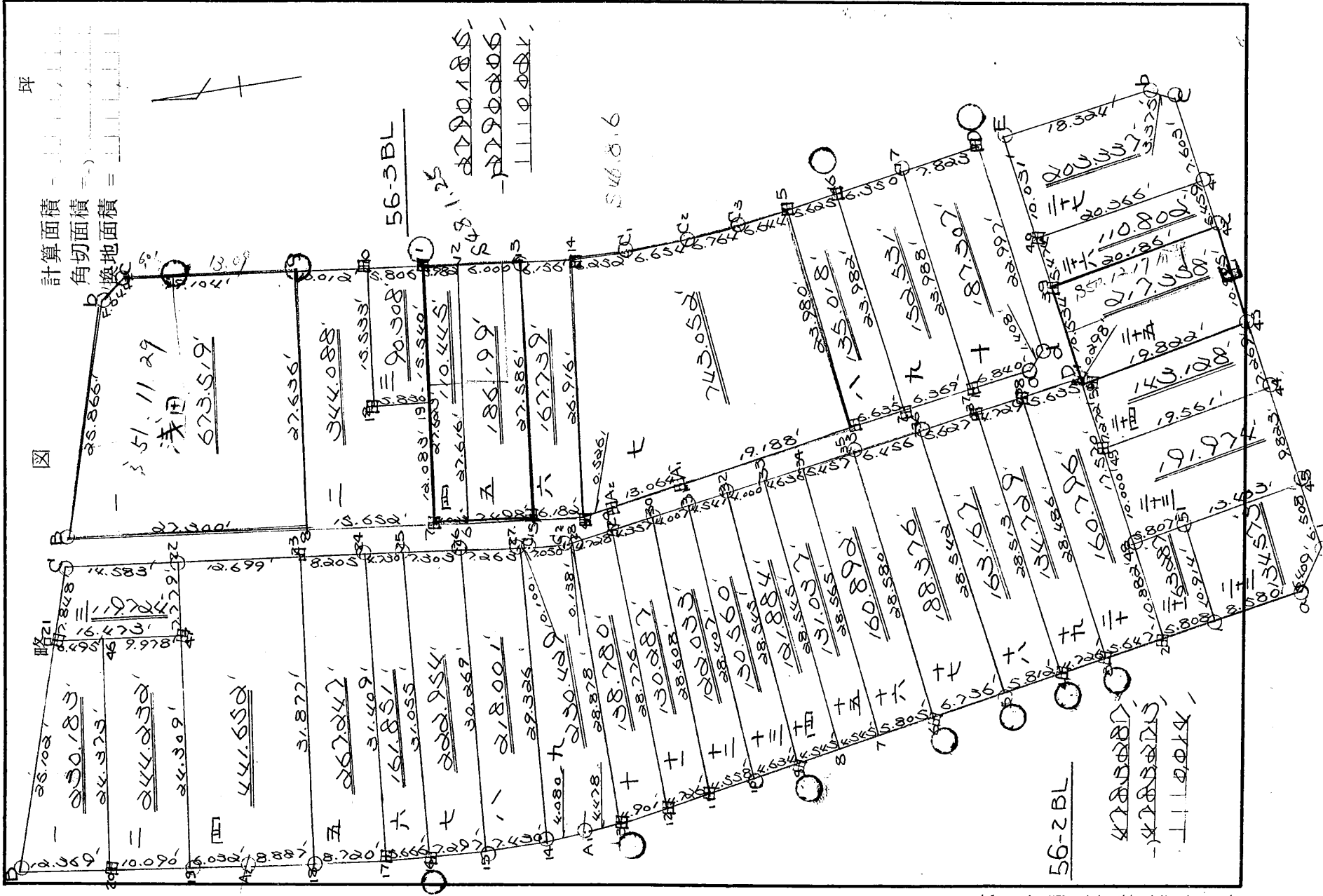
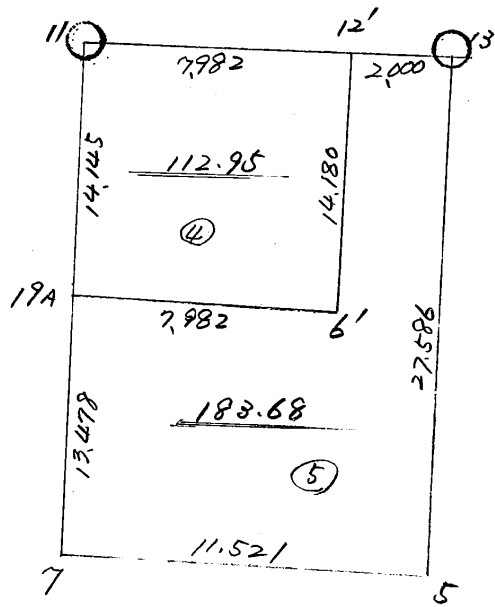
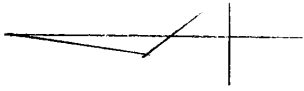


街廓原子一覽表用紙 (No. S6BL)



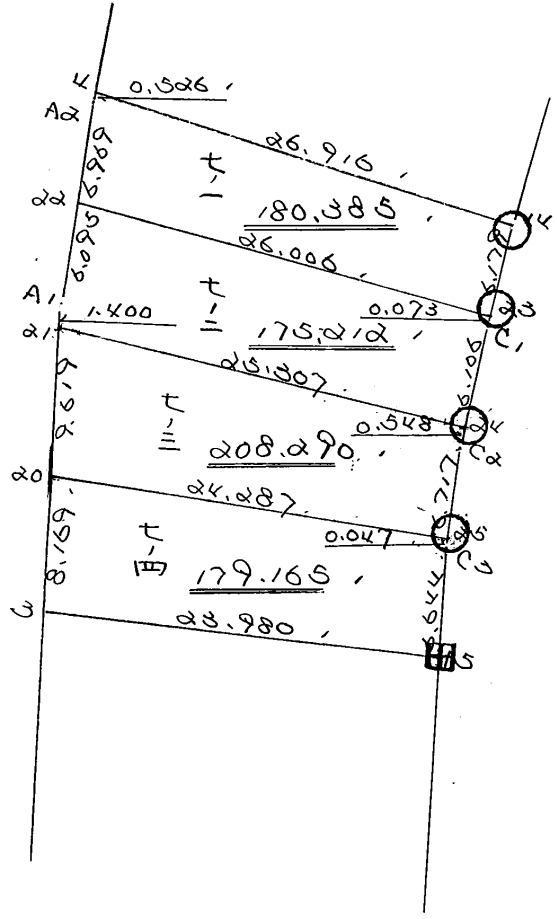


街廓原子一覽表用紙 (No. 56-3BL)

略

図

坪
 計算面積 =
 角切面積 =
 換地面積 =



街角点座標及街区面積計算簿

街区番号 (No. 56-2B4)

点	方向角(A)	距離(S)	Cos A		sin A		X	Y	(3) 複緯距	(4) 複経距	(1) × (4)	(2) × (3)
			(1) SCos A	(2) Ssin A								
Q							300.1472	701.3139				
4	3231	24.761	24.726	1.514	976746	701.30077						
5	3548	5.812	5.804	0.314	2970940	701.29763						
6	3451	6.736	6.726	0.350	284416	701.29401						
9	33147	14.895	14.867	0.917	2942349	701.28484						
10	5349	4.634	4.615	0.409	2944735	701.28075						
11	6325	4.558	4.535	0.481	2942007	701.27594						
12	64850	4.726	4.694	0.554	2935506	701.27040						
13	73926	4.901	4.857	0.655	2930649	701.26387						
A1	84141	4.478	4.427	0.677	2926000	701.25710						
14	95339	4.080	4.019	0.701	2922008	701.25009						
15	105159	7.430	7.297	1.400	2914906	701.23509						
16	1293	7.297	7.134	1.536	2907777	701.02073						
点検点座標計算										Σ		
										倍面積		
										面積		

不二測量株式会社

街角点座標及街区面積計算簿

街区番号 (No. 56-2BL)

点	方向角(A)	距離(S)	Cos A		sin A		X	Y	(3) 複緯距	(4) 複經距	(1) × (4)	(2) × (3)
			(1) S Cos A	(2) S sin A	X	Y						
17	1342	5.666	5.505	1.340	7002767	70120731						
18	145738	8.700	8.424	2.25	70118480							
A	163310	8.882	8.519	2.530	70115948							
19	18219	6.032	5.735	1.858	70114080							
20	182736	10.090	9.521	3.195	70110889							
B	182354	12.369	11.737	3.904	70106981							
C	214533	32.950	17.345	28.01	70078265							
24	1981927	35.482	33.688	11.57	70090102							
C1	1981906	19.396	18.418	6.098	70096000							
C2	204635	7.050	6.875	1.539	70097779							
31	885027	13.250	13.020	2.104	70099810							
35	841826	18.634	18.604	1.073	70102895							
D	850255	22.442	22.408	3.244	70102019							
点檢点座標計算									Σ			
									倍面積			
									面積			

不二測量株式会社

街角点座標及街区面積計算簿

街区番号 (No. 56-2BL)

5

点	方向角(A)	距離(S)	Cos A		sin A		X	Y	(3) 複緯距	(4) 複経距	(1) × (4)	(2) × (3)
			(1) SCos A	(2) Ssin A								
39	93.813	10.534	0.607	10.516	1.000	10.703						
40	93.834	5.474	0.315	5.455	1.000	6.038						
E	93.653	10.031	0.545	10.016	1.000	10.076						
b	183.330	18.304	-0.809	-10.843	1.000	17.258						
C	229.455	3.375	-0.809	-2.574	1.000	2.707						
43	273.224	4.987	-0.175	-0.868	1.000	4.532						
d	273.118	23.500	-0.133	-0.504	1.000	23.290						
a	319.92	6.408	-0.848	-4.190	1.000	4.701						
点検点座標計算										Σ		
										倍面積		
										面積	4283087	

不二測量株式会社

換地面積計算用紙(不正形用)

角頂	夾角	辺長	方位角	緯距		経距		複経距	倍面積		町地名番
				+	-	+	-		+	-	
								--			
20								--			
B		12.35	82.5	11.75		4.84		--			
21		25.10	21.45		10.20	21.45		--			
46		6.48	20.48		6.12	2.08		--			
20		24.37	48.15	7.60		21.75		--			
								--			
								--			
								--			230.80
								--			
								--			
								--			
								--			
								--			
								--			
								--			
								--			

不二測量株式会社

換地面積計算用紙 (不正形用)

角頂	夾角	辺長	方位角	緯距		經距		複經距	倍面積		町地名番
				+	-	+	-		+	-	
	° ' "										
.19								--			
20		10.00	78°22'45"	2.57		6.18		--			
46		24.72	108°13'21"		2.00	21.18		--			
47		8.78	98°49'51"		2.44	8.34		--			
.19		24.30	78°22'45"	2.48		24.60		--			
								--			
								--			
								--			
								--			
								--			
								--			
								--			
								--			
								--			
								--			
								--			
								--			

不二測量株式会社

換地面積計算用紙 (不正形用)

角頂	夾角	辺長	方位角	緯距		経距		複経距	倍面積		町地名番
				+	-	+	-		+	-	
	三							--			
47								--			
21		16.825	84.20	18.50		15.57		--			
5		28.80	45.45		4.45	65.25		--			
22		14.585	28.18		1.38	15.80		--			
47		22.28	50.44	2.00		2.80		--			
								--			
								--			
								--			119.224
								--			
								--			
								--			
								--			
								--			
								--			
								--			

不二測量株式会社

56-2BL

換地面積計算用紙 (不正形用)

角頂	夾角	辺長	方位角	緯距		経距		複経距	倍面積		町地名番
				+	-	+	-		+	-	
	5										
17											
18		82.50	45.5738	8.044		2.215					
22		51.872	128.5756			2.528		50.889			
24		80.00	88.527			2.788		2.188			
17		51.808	128.5738	2.044				50.889			
											262047

不二測量株式会社

換地面積計算用紙 (不正形用)

角頂	夾角	辺長	方位角	緯距		経距		複経距	倍面積		町地名番
				+	-	+	-		+	-	
	六										
16											
17		5555	1342.1	5385		1342					
24		3140	122.57		7044	4050					
25		4730	12.72		4470	1487					
16		3140	122.57	5385		3066					
											161,854

不二測量株式会社

換地面積計算用紙 (不正形用)

角頂	夾角	辺長	方位角	緯距		経距		複経距	倍面積		町地名番
				+	-	+	-		+	-	
	7										
15											
16											
25											
26											
15											

不二測量株式会社

換地面積計算用紙 (不正形用)

角頂	夾角	辺長	方位角	緯距		経距		複経距	倍面積		町地名番
				+	-	+	-		+	-	
14											
15		2530	105.39	2222		1400					
26		3026	101.54			5828	2920				
27		2265	98.28			5825	2285				
14		2956	88.35	2425		2420					
											218.001

不二測量株式会社

換地面積計算用紙 (不正形用)

角頂	夾角	辺長	方位角	緯距		経距		複経距	倍面積		町地名番
				+	-	+	-		+	-	
	+										
12											
10		4.20	2.42	4.85		0.55					
28		2.88	2.8	4.88		2.88					
20		4.28	2.6	4.52		0.78					
12		4.87	4.7	4.90		0.85					
											1.38780

不二測量株式会社

56-2BL

換地面積計算用紙（不正形用）

不二測量株式会社

角頂	夾角	辺長	方位角	緯距		經距		複經距	倍面積		町地名番
				+	-	+	-		+	-	
	111										
10											
11		4503	82.3.5	5500		0500					
30		68500	82.3.5	477		8400					
51		4007	88.5.0	1.250		0500					
10		6840	82.3.5	0.200		6800					
										100.000	

十一

換地面積計算用紙(不正形用)

角頂	夾角	辺長	方位角	緯距		経距		複経距	倍面積		町地名番
				+	-	+	-		+	-	
	十三										
9											
10		454.8	53.4	45.5		0.0					
31		281.0	255.1		2.2	280.0					
32		454.8	25.8		4.8	0.0					
9		281.0	255.1		2.2	280.0					
											150.560

不二測量株式会社

換地面積計算用紙(不正形用)

不二測量株式会社

角頂	夾角	辺長	方位角	緯距		経距		複経距	倍面積		町地名番
				+	-	+	-		+	-	
	115°							--			
8											
9		48.54	S-31-57	48.54		0.180					
10		39.55	S-44-20	39.55		0.181	0.240				
11		40.00	S-48-25		3.923		0.223				
8		48.54	S-31-57	0.180			0.240				
											102.2864

11

十五

換地面積計算用紙(不正形用)

角頂	夾角	辺長	方位角	緯距		経距		複経距	倍面積		町地名番
				+	-	+	-		+	-	
	十五										
2											
8		4565	18-31-47	4536		0280					
33		2876	94-38-45		2876	2876					
34		4565	23-28-26		4565	0280					
2		2876	27-42-39	2876		2876					
										131032	

不二測量株式会社

換地面積計算用紙(不正形用)

角頂	夾角	辺長	方位角	緯距		経距		複経距	倍面積		町地名番
				+	-	+	-		+	-	
	111°										
S											
S		6723	1345	6205		0446					
S		2850	7474		0608	2850					
S		6458	2358		6448	0541					
S		2850	2354	1227		0852					
										188.528	

不二測量株式会社

十七

55-2BL

十六

換地面積計算用紙(不正形用)

角頂	夾角	辺長	方位角	緯距		経距		複経距	倍面積		町地名番
				+	-	+	-		+	-	
	十八										
56		1222	195°30'	1222							
57		1500	235°45'		1500						
58		1222	195°30'	1222							

不二測量株式会社

1500/1500

換地面積計算用紙 (不正形用)

角頂	夾角	辺長	方位角	緯距		經距		複經距	倍面積		町地名番
				+	-	+	-		+	-	
	十九										
3											
4		4.70	132°31'	4.70		0.00					
5		2.80	23°11'48"		1.59	2.66					
6		4.70	33°44'		4.70	0.00					
7		2.80	23°11'48"	1.59		2.66					
										1.54.70	

不二測量株式会社

換地面積計算用紙 (不正形用)

角頂	夾角	辺長	方位角	緯距		經距		複經距	倍面積		町地名番
				+	-	+	-		+	-	
	20										
α											
β		5562	32.3	5549		0.500					
γ		28286	23.24	1.58	48441						
D		5558	23.24	5505		0.500					
ε		17520	23.24	0.860	17544						
α		10880	23.24	0.860	10880						
										160.796	

不二測量株式会社

56-2BL

二十一

換地面積計算用紙 (不正形用)

角頂	夾角	辺長	方位角	緯距		経距		複経距	倍面積		町地名番
				+	-	+	-		+	-	
	111							--			
1								--			
2		5800	3-2-4	5800		9500		--			
3		10800	2-1-5		0500	10800		--			
4		5800	2-4-4		5800	9500		--			
1		10800	2-5-4	9500		10800		--			
								--			
								--			
								--			
								--			
								--			
								--			
								--			
								--			
								--			
								--			
								--			
								--			
								--			
								--			
								--			
								--			
								--			

不二測量株式会社

5450187

111

角頂	夾角	辺長	方位角	緯距		経距		複経距	倍面積		町地名番
				+	-	+	-		+	-	
	111										
a											
1		25.00	42.0	25.00		0.72					
51		10.214	234.4			0.87	1.05				
55		13.40	225.0			1.12	0.52				
a		0.50	201.0	0.50		0.40					
a		0.40	22.0	0.40		4.2					
										136.52	

換地面積計算用紙（不正形用）

不二測量株式会社

三三

換地面積計算用紙 (不正形用)

角頂	夾角	辺長	方位角	緯距		經距		複經距	倍面積		町地名番
				+	-	+	-		+	-	
	111										
43											
51		13108	2-53-00	4488		2528					
48		11307	2-44-4	2700		2022					
49		10000	23-7-56		2157	2985					
44		1256	23-41-2		2062		105				
45		2215	25-1-8	2899		2784					
											191,924

不二測量株式会社

角頂	夾角	辺長	方位角	緯距		経距		複経距	倍面積		町地名番
				+	-	+	-		+	-	
	111°							--			
44								--			
49		12.55	323.2	12.55		1.55		--			
50		7.22	237.55		7.22	2.82		--			
44		12.55	237.55		12.55	1.28		--			
44		7.22	237.55		7.22	2.42		--			
								--			
								--			
								--			143.08
								--			
								--			
								--			
								--			
								--			
								--			
								--			
								--			

換地面積計算用紙 (不正形用)

不二測量株式会社

56-2BL

二七

角頂	夾角	辺長	方位角	緯距		経距		複経距	倍面積		町地名番
				+	-	+	-		+	-	
	117°										
K1											
K0		20.555	45°15'	20.555		14.51					
E		10.04	93°51'23"		0.545	10.015					
b		10.54	24°44'44"		10.28	10.4					
C		4.52	30°29'41"30"		4.104	3.52					
K1		2.50	32°25'02"30"		0.78	2.52					
										20.9100	

換地面積計算用紙（不正形用）

不二測量株式会社

56-2BL

二六

角頂	夾角	辺長	方位角	緯距		経距		複経距	倍面積		町地名番
				+	-	+	-		+	-	
	二六							--			
40								--			
39		20.85	37.25°	20.85		1.15		--			
40		15.75	23.85°		0.25	1.55		--			
41		20.85	37.25°		0.25	1.15		--			
42		15.75	23.85°	0.25		1.55		--			
								--			
								--			
								--		110.800	
								--			
								--			
								--			
								--			
								--			
								--			
								--			
								--			
								--			

換地面積計算用紙(不正形用)

不二測量株式会社

街角点座標及街区面積計算簿

街区番号 (No. 56-3BL)

点	方向角(A)	距離(S)	Cos A		sin A		x	y	(3) 複緯距	(4) 複經距	(1) × (4)	(2) × (3)
			(1) S Cos A	(2) S sin A								
Q							298880	701000				
1	30040	6.840	5.828	0.399	2009	2700	2700	2700				
2	51918	6.369	6.458	0.369	2365	2099	2099	2099				
3	5179	5.630	5.626	0.344	1938	1938	1938	1938				
A	51848	12.88	12.155	1.109	4288	7097	7097	7097				
Aa	85041	13.064	12.908	2.101	1747	2025	2025	2025				
4	18242	0.526	0.499	0.166	2344	2009	2009	2009				
5	101550	6.82	6.041	1.315	1844	2009	2009	2009				
7	181844	11.521	10.938	3.622	1749	2009	2009	2009				
B	181838	42.952	40.777	13.424	1876	2009	2009	2009				
b	1215145	25.866	13.654	2.196	1837	2009	2009	2009				
C	1601524	4.044	3.806	1.366	1807	2009	2009	2009				
13	1319822	44.904	42.613	14.115	1867	2009	2009	2009				
点検点座標計算										Σ		
										倍面積		
										面積		

不二測量株式会社

街角点座標及街区面積計算簿

街区番号 (No. 56-3BL)

点	方向角(A)	距離(S)	Cos A		sin A		x	y	(3) 複緯距	(4) 複經距	(1) × (4)	(2) × (3)
			(1) S Cos A	(2) S sin A								
14	282°48'	6.56	5.838	-1.222	263.700	599.7						
C1	263°45'	6.250	5.222	-1.783	261.6	707.780						
C2	23°45'	6.654	6.481	1.506	255.104	700.730						
C3	22°55'	6.764	6.679	1.068	257.783	700.743						
S	253°45'	6.644	6.613	0.640	258.526	700.749						
D	22°16'	9.798	9.266	1.529	288.163	700.710						
d	22°10'	22.997	1.260	22.822	288.897	700.908						
a	317°59'	1.408	1.046	0.940	285.895	701.000						
点検点座標計算									Σ			
									倍面積			
									面積			2790.819

不二測量株式会社

換地面積計算用紙 (不正形用)

角頂	夾角	辺長	方位角	緯距		經距		複經距	倍面積		町地名番
				+	-	+	-		+	-	
8											
B		27.300	22.2.48	26.2.7		2.5.7					
b		25.805	21.5.45		1.5.55	2.1.28					
c		40.446	15.2.4		15.2.5	1.5.55					
d		19.104	28.5.48		18.2.9	6.9.6					
8		27.556	22.2.19	26.2.7		2.5.58					
										625.5.9	

分算

不二測量株式会社

56.3BL

換地面積計算用紙（不正形用）

角頂	夹角	辺長	方位角	緯距		経距		複経距	倍面積		町地名番
				+	-	+	-		+	-	
	三										
19											
18		15730	102°05'	15730		1965					
10		15107	110°55' 2			11749	14120				
11		15205	98°11' 48			1510	1837				
19		15140	120°12' 30	15140			14150				
										90.508	

不二測量株式会社

面積計算簿

番号 (No. 4)

点	方位角(A)	距離(S)	cos A	sin A	(1) S cos A	(2) S sin A	x	y	(3) 複経距	(1) x (3)
12'										
6'	90 49 20	14.180			+ 5.041	- 13.254			- 13.254	- 66.813
19A	18 38 10	7.982			+ 7.562	+ 2.551			- 23.957	- 181.210
11	110 49 52	14.145			- 5.030	+ 13.220			- 8.186	+ 41.175
12'	198 22 48	7.982			- 7.575	- 2.517			+ 2.517	- 19.066
点検点坐標計算									Σ +	41.175
									Σ -	267.089
									倍面積	225.910
									面積	112.957

56-3BL

換地面积計算用紙 (不正形用)

角頂	夾角	辺長	方位角	緯距		経距		複経距	倍面積		町地名番
				+	-	+	-		+	-	
	104							--			
6								--			
7		4.014	204.44	3.819		1.194		--			
11		2.756	104.25			2.211	2.522	--			
10		3.986	282.48		4.779		7.115	--			
6		2.746	204.44	2.788		2.211		--			
								--			
								--			
								--			110.445
								--			
								--			
								--			
								--			
								--			
								--			
								--			
								--			
								--			
								--			

不二測量株式会社

面積計算簿

番号 (No. 5)

点	方位角(A)	距離(S)	cos A	sin A	(1) S cos A	(2) S sin A	x	y	(3) 複経距	(1) × (3)
5										
7	18 18 44	11.521	949358	314195	+ 10938	+ 3.620			+ 3.620	+ 39.595
19A	110 49 52	13.478	355614	934633	- 4798	+ 12.597			+ 19.837	- 96.078
6'	198 38 10	7.982	947567	319557	- 7563	- 2.551			+ 29.883	- 226.035
12	110 49 20	14.180	355470	934688	- 5041	+ 13.254			+ 40.586	- 204.594
13	198 22 48	2.000	948986	315318	- 1.898	- 0.631			+ 53.209	- 100.990
(5)	287 38 13	27.586			+ 8.258	- 26.289			+ 26.289	+ 219.723
					Σ 19.296	29.471				
点檢点坐標計算									Σ +	259.318
									-	626.697
									倍面積	367.379
									面積	183.689 ^{m²}

56-3BL

五

換地面積計算用紙(不正形用)

角頂	夾角	辺長	方位角	緯距		経距		複経距	倍面積		町地名番
				+	-	+	-		+	-	
	5										
S											
S		74.98	181.844	7.117		24.785					
12		276.15	110.445			9.780	25.865				
13		500.98	32.48			5.594	1.888				
S		275.86	27.025	8.400		26.660					
											185.199

不二測量株式会社

換地面積計算用紙 (不正形用)

角頂	夾角	辺長	方位角	緯距		経距		複経距	倍面積		町地名番
				+	-	+	-		+	-	
	六										
S		6.00	125.50	5.94		1.05					
N		27.58	107.88		27.58	26.44					
N		6.56	180.00		6.56		1.05				
S		26.2	107.88	25.85		25.85					
											157.25

不二測量株式会社

56-38L

七ノ一

角頂	夾角	辺長	方位角	緯距		経距		複経距	倍面積		町地名番
				+	-	+	-		+	-	
	71°										
αα											
Aα		6.969	85°22'	6886		-1.075					
γ		0.526	18°24'	0.499		0.166					
1κ		26.916	107°38'		8.155	25651					
αβ		6.179	196°34'		5902		1.762				
αα		26.006	284°54'	6692			25130				
										180,385	

換地面積計算用紙 (不正形用)

不二測量株式会社

換地面積計算用紙 (不正形用)

角頂	夾角	辺長	方位角	緯距		経距		複経距	倍面積		町地名番
				+	-	+	-		+	-	
	71°		0° 0' 0"								
A		1.400	3 18 48	1.398		0.081					
22		6.095	8 52 21	6.022		0.940					
23		26.006	104 54 42		6.692	25.150					
C		0.073	196 34 16		0.070	0.021					
24		6.106	193 4 54		5.947	1.382					
21		25.307	222 3 48	5.289		24.748					
										175.212	

不二測量株式会社

56-384

111

角頂	夾角	辺長	方位角	緯距		経距		複経距	倍面積		町地名番
				+	-	+	-		+	-	
	73										
20											
21		9.619	3 18 48	9.603		0.556					
24		25.307	102 3 48		52.89	24.748					
C2		0.548	193 4 54		0.534	0.124					
25		6.717	189 5 6		6.633	1.061					
26		24.287	276 44 46	2.853		24.119					
										208.290	

換地面積計算用紙 (不正形用)

不二測量株式会社

17

角頂	夾角	辺長	方位角	緯距		経距		複経距	倍面積		町地名番
				+	-	+	-		+	-	
	117°										
3											
20		8.169	3 18 48	8.155		0.472					
25		24.287	96 44 46		22.53	2.419					
C3		0.047	189 5 6		0.046	0.007					
15		6.644	185 32 42		6.613	0.642					
3		23.980	273 14 38	1.357		23.942					
										179.165	

換地面積計算用紙 (不正形用)

不二測量株式会社

換地面積計算用紙(不正形用)

角頂	夾角	辺長	方位角	緯距		経距		複経距	倍面積		町地名番
				+	-	+	-		+	-	
	81										
α											
β		155.57	37.7°	155.57		0.0000					
γ		213.80	25.41°		148.77	213.80					
δ		100.00	30.00°		65.00		0.0000				
ε		213.80	25.41°	148.77		213.80					
										188.018	

不二測量株式会社

換地面積計算用紙 (不正形用)

角頂	夾角	辺長	方位角	緯距		経距		複経距	倍面積		町地名番
				+	-	+	-		+	-	
	九										
1											
2		6.507	5.2.2.0	6.507		0.560					
15		23.800	25.3.2.0		-1.47	2.024					
17		6.550	23.1.6.0		6.550		0.560				
1		23.800	23.1.6.0	-1.47			2.024				
										1.82.5.0	

不二測量株式会社

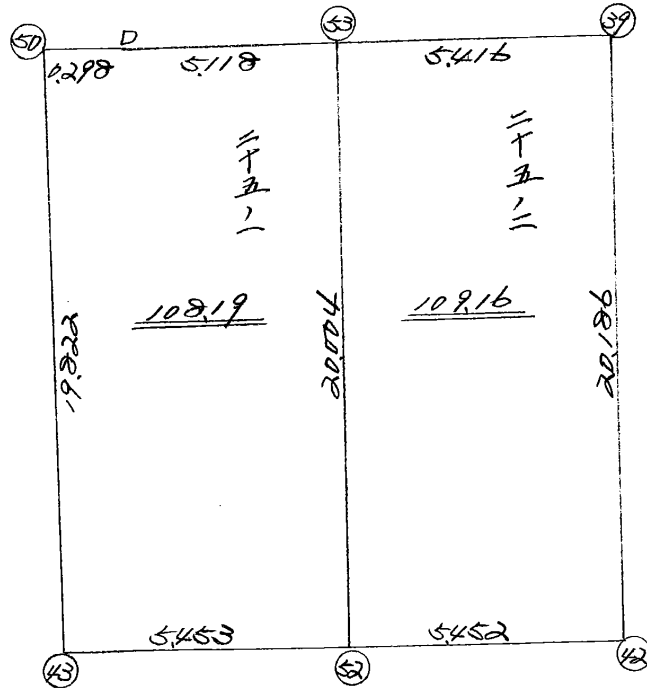
換地面積計算用紙 (不正形用)

角頂	夾角	辺長	方位角	緯距		経距		複経距	倍面積		町地名番
				+	-	+	-		+	-	
	+										
a											
/		5810	360.40	0.268		0.620					
12		24000	2510.75		4.68	0.520					
D		7866	88.1.9		78.0	0.445					
d		40.99	2623.2.02	1.245		0.266					
a		14023	250.41	1.045		0.265					
										187,607	

不二測量株式会社

略 図

計算面積 = ^{m²}
 角切面積 =
 換地面積 =



56BL

換地面積計算用紙
(不正形用)

角頂	夾角	辺長	方位角	緯距		経距		複経距	倍面積		町地名番
				+	-	+	-		+	-	
43)										二 十 五 一
50)	19.822	3-24-25	19.787	0	1.178	0	1.178	23.3090		
51)	0.298	93-7-56	-0.016	0	0.298	0	2.654	-0.0424		
53)	5.118	93-18-13	-0.295	0	5.109	0	8.061	-2.3779		
52)	20.004	183-18-36	-19.971	0	-1.155	1	12.016	-239.9715		
43)	5.453	275-12-24	0.495	0	-5.431	0	5.431	2.6883		
								BAIMENSEKI	-216.3945		
								MENSEKI	108.19		

不二測量株式会社

換地
面積
計算
用紙
(不正形用)

角頂	夾角	辺長	方位角	緯距		経距		復経距	倍面積		町地名番
				+	-	+	-		+	-	
52)										二十五 二
53)	20.004	3-18-36	19.971	0	1.155	0	1.155	23.0665		
39)	5.416	93-18-13	-0.312	0	5.407	0	7.717	-2.4077		
42)	20.186	183-12-54	-20.154	0	-1.132	0	11.992	-241.6867		
52)	5.452	275-12-24	0.495	0	-5.430	0	5.430	2.6878		
								BAIMENSEKI	-218.3401		
								MENSEKI	109.1 7 ⁶		

不二
測量
株式
会社

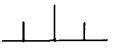
多角測量計算簿

|||

測点 №		実測角	配賦	方向角	距離	△X	配賦	△Y	配賦	X	Y	測点 №
測站	観点											
	42									-3009.443	-70092.835	42
52	42			275-12-24	5.452	0.495	0	-5.430	0	-3008.948	-70098.265	42
43	52			"	5.453	0.495	0	-5.431	1	-3008.453	-70103.695	43
	39									-2989.289	-70091.703	39
	53			273-18-13	5.416	0.312	0	-5.407	0	-2988.977	-70097.110	53
	D			"	5.118	0.295	0	-5.109	0	-2988.682	-70102.219	D

二点間距離方位角計算簿

56B6

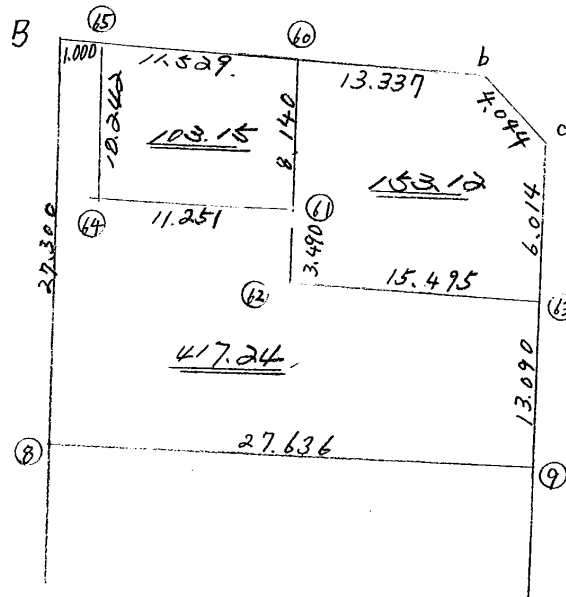


測 点	Xi	Yi	ΔX	ΔY	方 向 角	距 離	測 点
53	-2988.977	-70097.110					
52	-3008.948	-70098.265	-19.971	-1.155	183-18-36	20.004	



略 図

計算面積 = m^2
 角切面積 =
 換地面積 =



換地面積計算用紙
(不正形用)

角頂	夾角	辺長	方位角	緯距		経距		複経距	倍面積		町地名番
				+	-	+	-		+	-	
(64))										
(65))	10.242	18-26-12	9.716	0	3.239	0	3.239		31.4701	
(60))	11.529	121-51-45	-6.086	0	9.792	0	16.270		-99.0192	
(61))	8.140	198-16-40	-7.729	0	-2.553	0	23.509		-181.7010	
(64))	11.251	291-21-56	4.099	0	-10.478	0	10.478		42.9493	
								BAIMENSEKI		-206.3008	
								MENSEKI		103.15	
(62))										
(61))	3.490	18-51-20	3.303	0	1.128	0	1.128		3.7257	
(60))	8.140	18-16-40	7.729	0	2.553	0	4.809		37.1687	
(b))	13.337	121-51-45	-7.040	0	11.327	0	18.689		-131.5705	
(c))	4.044	160-15-24	-3.806	0	1.366	0	31.382		-119.4398	
(63))	6.014	198-22-48	-5.707	0	-1.896	0	30.852		-176.0723	
(62))	15.495	290-52-25	5.521	0	-14.478	0	14.478		79.9330	
								BAIMENSEKI		-306.2552	
								MENSEKI		153.12	

不二測量株式会社

換地面積計算用紙 (不正形用)

角頂	夾角	辺長	方位角	緯距		経距		複経距	倍面積		町地名番
				+	-	+	-		+	-	
(8))										
(B))	27.300	18-18-38	25.918	0	8.577	0	8.577	222.2986		
(65))	1.000	21-51-45	-0.528	0	0.849	0	18.003	-9.5055		
(64))	10.242	198-26-12	-9.716	0	-3.239	0	15.613	-151.6959		
(63))	11.251	111-21-56	-4.099	0	10.478	0	22.852	-93.6703		
(962))	3.490	198-51-20	-3.303	0	-1.128	0	32.202	-106.3632		
(863))	15.495	110-52-25	-5.521	0	14.478	-1	45.551	-251.4870		
(9))	13.090	198-22-48	-12.423	0	-4.125	0	55.903	-694.4829		
(8))	27.636	290-29-10	9.672	0	-25.888	-1	25.889	250.3984		
								BAIMENSEKI	-834.5078		
								MENSEKI	417.25		
									2.91		
									417.24		

不二測量株式会社