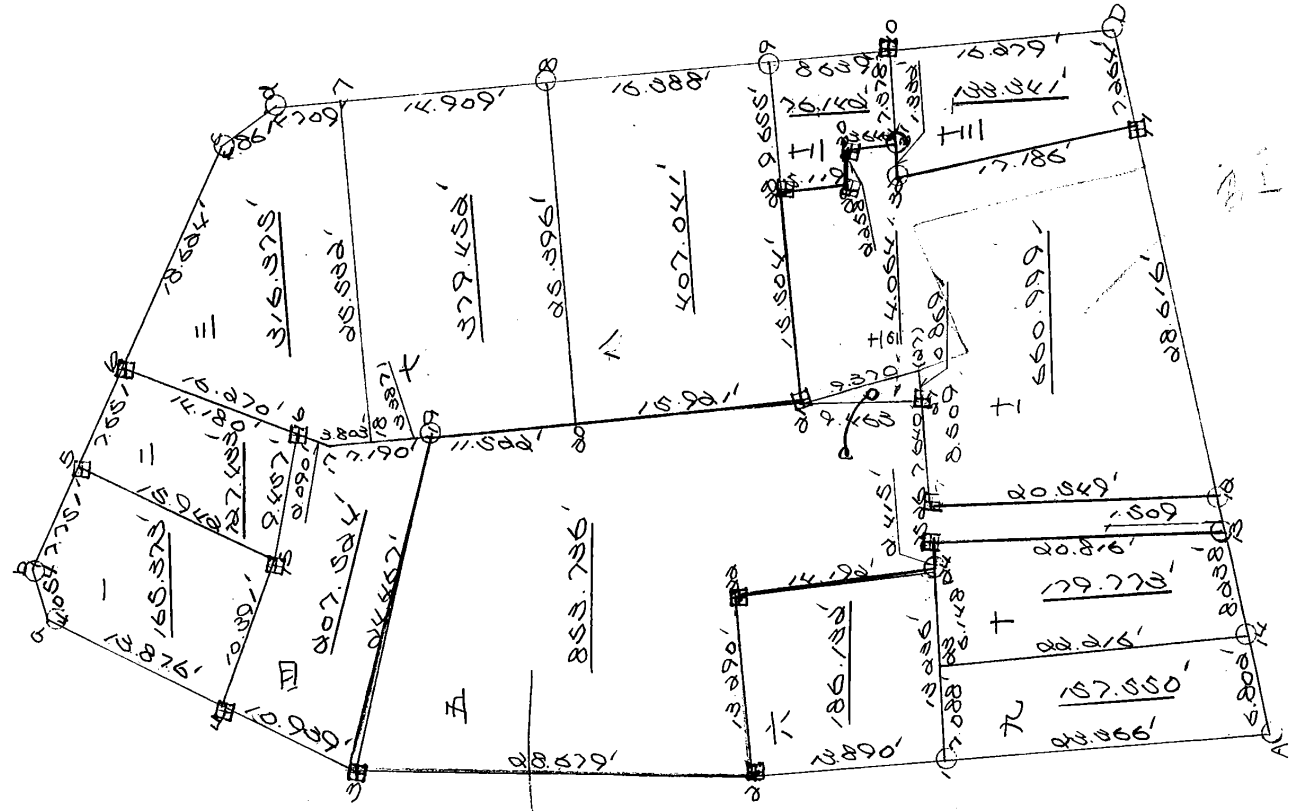


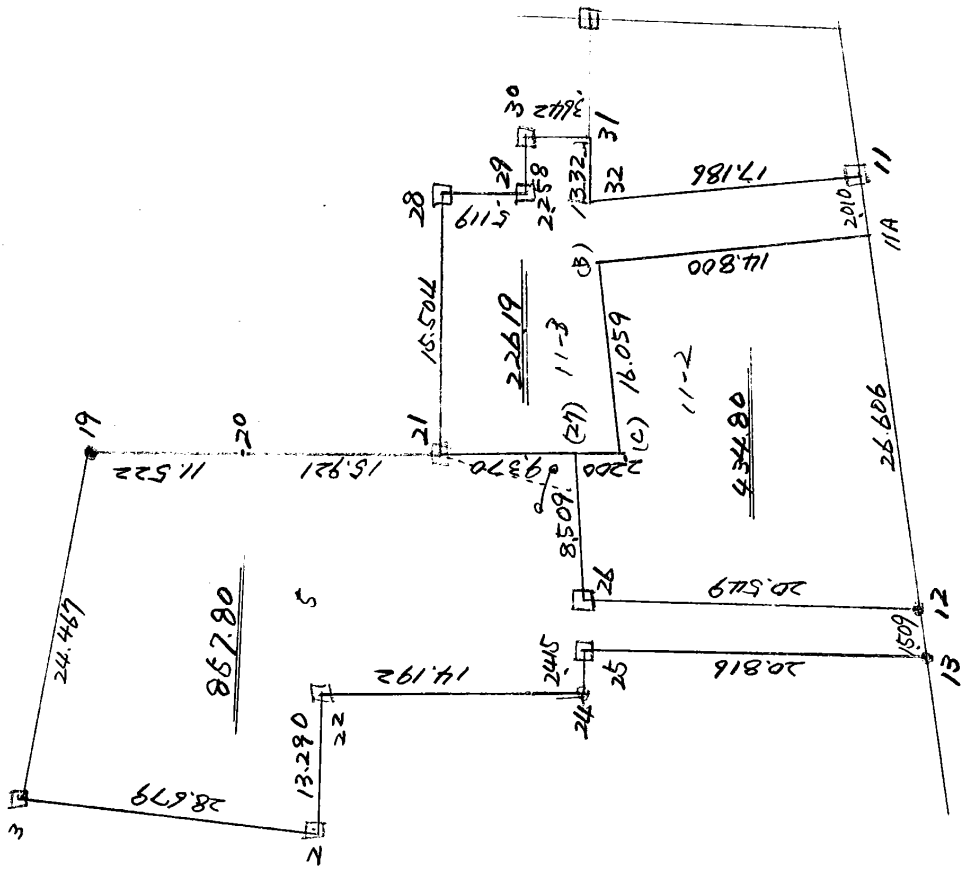
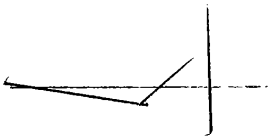
街廓原子一覽表用紙 (No. S4-23L)

計算面積 = 3854.930  
 角切面積 = 3854.930  
 換地面積 = 110.003

略 圖



Handwritten notes and scribbles at the bottom of the page.



街角点座標及街区面積計算簿

街区番号 (No. S4-234)

点	方向角(A)	距離(S)	cos A	sin A	x	y	(3) 複緯距	(4) 複經距	(1) × (4)	(2) × (3)
			(1) S cos A	(2) S sin A						
A					3015.320	70016.875				
a	34 59	37.255	37.196	2.112	2979.124	70014.763				
3	84 53	28.579	28.344	4.370	2950.780	70012.593				
Q	34 49 20	24.815	20.371	14.170	2930.409	69996.003				
b	74 38 35	4.054	1.075	3.909	2909.533	69992.314				
C	102 13 45	34.026	12.146	28.783	2947.479	69953.531				
d	154 57 50	4.861	4.404	2.057	2951.883	69951.474				
9	182 56 54	35.006	35.958	1.852	2987.841	69953.906				
D	182 51 34	24.918	24.887	1.043	3012.728	69964.569				
11	265 56 41	7.264	0.515	7.246	3013.243	69971.815				
A	266 5 37	45.165	3.077	45.060	3015.920	70015.875				
点検点座標計算								Σ		
								倍面積		
								面積		3834.932

不二測量株式会社

54-281

換地面積計算用紙(不正形用)

角頂	夾角	辺長	方位角	緯距		経距		複経距	倍面積		町地名番
				+	-	+	-		+	-	
4											
Q		13875.34	69°00'	11.397		7.924					
D		4054.74	65°05'	1.924		3.909					
S		7251.84	51°45'		4.134	5.557					
15		15945.24	58°27'		13.053		9.438				
4		10391.97	44°41'	4.240			9.226				
										155,872	

不二測量株式会社

54-221

換地面積計算用紙(不正形用)

角頂	夾角	辺長	方位角	緯距		経距		複経距	倍面積		町地名番
				+	-	+	-		+	-	
	111										
15											
5		15940	13053	13053		9128					
6		7551	1345		4080	5472					
16		14180	1115		13440	6807					
15		9457	1345	1345		8808					
										107,433	

不二測量株式会社

54-2 BL 111

換地面積計算用紙 (不正形用)

角頂	夾角	辺長	方位角	緯距		経距		複経距	倍面積		町地名番
				+	-	+	-		+	-	
	111										
18											
17		3803.4	156	6.801		0.108					
6		16079.08	41 13	14.073		2.810					
c		18.504	108 10 55		9.026	13.754					
d		4.861	134 57 50		4.404	0.087					
7		4.709	186 56 54		4.703	0.068					
18		0.854	340 28 9 52	0.965		0.155					
										316.375	

不二測量株式会社

111

34-282

14

換地面積計算用紙 (不正形用)

角頂	夾角	辺長	方位角	緯距		経距		複経距	倍面積		町地名番
				+	-	+	-		+	-	
	90										
3											
4		10,932.74	49°00'	8,880.		7,245.					
15		10,591.17	44°41'		4,200.	9,000.					
16		9,452.11	38°05'		4,452.	8,800.					
17		2,090.00	84°15'		1,800.		1,000.				
19		2,190.88	1°05'		2,185.		0,000.				
3		24,447.00	13°45'	8,200.		23,000.					
											207,500

不二測量株式会社

換地面積計算用紙(不正形用)

不二測量株式会社

角頂	夾角	辺長	方位角	緯距		経距		複経距	倍面積		町地名番
				+	-	+	-		+	-	
	5										十一のーと合筆
2											
3		28,579	2 45 53	28,344		4,570					
19		24,467	109 38 48		20,226	23,043					
20		11,564	182 46 31		11,511	0,551					
21		15,921	188 6 8		15,910	0,184					
27		9,463	185 3 41		9,438	0,459					
28		7,640	175 16 55	0,836		7,594					
12		20,549	185 12 44		20,464	1,867					
13		1,507	166 5 57		0,103	1,508					
25		20,815	18 44	20,730		1,89					
24		2,415	106 5 10	0,286		2,401					
22		14,198	150 24	14,168		0,868					
2		13,290	124 24 23	1,221		13,281					
									2,224, 2,226		



換地面積計算用紙 (不正形用)

角頂	夾角	辺長	方位角	緯距		経距		複経距	倍面積		町地名番
				+	-	+	-		+	-	
	191°		° ' "								
27											⑤ 合算
21		9.463	15 0 41	9.238		0.459					
(27)		9.370	89 48 4		9.638		1.995				
27		0.857	0 36 16 55	0.000			0.864				
										4.064	

不二測量株式会社

191

54-2 BL

換地面積計算用紙 (不正形用)

角頂	夾角	辺長	方位角	緯距		経距		複経距	倍面積		町地名番
				+	-	+	-		+	-	
	六										
1											
2		13890.5	14.59	13888.		0.282					
3		13990.94	24.36	13987.		1.261					
4		14192.18	30.06	14169.		0.848					
1		13935.02	54.54	13918.		13.120					
										136.142	

不二測量株式会社

換地面積計算用紙(不正形用)

角頂	夾角	辺長	方位角	緯距		經距		複經距	倍面積		町地名番
				+	-	+	-		+	-	
	7										
20											
19		11.58	28.45	11.51		0.51					
18		5.87	21.55	5.85		0.50					
7		25.54	9.58		0.96	25.54					
8		14.80	23.54		14.80		0.76				
20		25.58	9.55	0.98		25.58					
										679.55	

不二測量株式会社

54-2 BL

換地面積計算用紙 (不正形用)

角頂	夾角	辺長	方位角	緯距		経距		複経距	倍面積		町地名番
				+	-	+	-		+	-	
	∠										
Q1											
Q0		15.90	0° 58'	15.910		0.584					
8		08.40	29° 48'		0.958	0.5178					
9		16.38	101° 05' 04"		15.866		0.847				
Q8		9.55	023° 59' 5"	0.852			9.544				
Q1		15.90	070° 51' 0"	0.771			15.889				
										407.044	

不二測量株式会社

34-2BL

換地面積計算用紙 (不正形用)

角頂	夾角	辺長	方位角	緯距		経距		複経距	倍面積		町地名番
				+	-	+	-		+	-	
	九										
A											
1		0.336	34.57	0.336		1.185					
23		0.288	46.54		0.206	2.058					
14		0.216	34.54		0.152	1.821					
A		0.208	34.57		0.136	0.708					
										152,000	

九

不二測量株式会社

54-2BL 11

換地面積計算用紙(不正形用)

角頂	夾角	辺長	方位角	緯距		経距		複経距	倍面積		町地名番
				+	-	+	-		+	-	
	+										
14											
23		0.0054 5.34	0.159			1.998					
24		6.14298 40.54		0.612		3.227					
25		2.41595 5.10		0.286		2.401					
13		2.2815 85.10.44		2.280		1.891					
14		2.28805 5.47		0.281		3.229					
										179.728	

不二測量株式会社

換地面積計算用紙

( BL )

角頂	夾角	辺長	方位角	Σ		Σ		複經距	倍面積		町地名番
				+	-	+	-		+	-	
		(11-2)									
12											
26		20.549	5 12 111	20464		1867		1867	38206		
(27)		8.509	96 16 55		0931	8458		12192		11350	
(C)		2.200	189 48 40		2169		0375	20275		43956	
(B)		16.059	92 43 10		6762	16.041		35941		27387	
11A		14.800	177 51 21		14790	0553		52535		776992	
12		26.606	266 05 37		1813	26544		26544		48124	
				20464		26919			38206	907809	
										869603	
									1/2	434801	

( BL )

換地面積計算用紙

角頂	夾角	辺長	方位角	Σ		Σ		複經距	面積		町地名番
				+	-	+	-		+	-	
		(11-3)									
11A											
(B)		14800	357 51 21	14790			0554	0554		8193	
(C)		16059	272 43 10	0762			16041	17149		13067	
Z1		11570	9 42 04	11401		1970		31220		355939	
Z2		155016	92 51 02		0771	15485		13765	10612		
Z3		5119	183 19 35		5110		0297	1423		7271	
Z4		2258	94 17 30		0169	2252		3378		0570	
Z5		3642	181 55 11		3640		0122	5508		20049	
Z6		1332	272 03 56	0048			1331	4055	0194		
11		17186	177 51 21		17174	0643		3367		57824	
11A		2010	266 05 37		0137		2005	2005		0274	
										10806	463187
				27001		20350					452381
									1/2		226190



54-252

換地面积計算用紙(不正形用)

角頂	夾角	辺長	方位角	緯距		経距		複経距	倍面積		町地名番
				+	-	+	-		+	-	
	41										
31											
30		3.562	95.11	3.560		0.200					
29		2.258	72.30	0.459		0.258					
28		5.119	99.55	5.110		0.097					
9		9.553	95.5		0.550	9.554					
10		8.449	95.54		8.508	0.507					
31		7.528	76.44	0.756		7.520					
										75.142	

不二測量株式会社

11

換地面積計算用紙 (不正形用)

角頂	夾角	辺長	方位角	緯距		経距		複経距	倍面積		町地名番
				+	-	+	-		+	-	
11											
31		17,864	57	510	17,124			0,543			
31		14,348	81	33		0,048	1,331				
10		7,328	91	44		0,189	7,370				
10		15,079	86	51	34		1,699				
11		7,864	06	56		0,315	7,245				
										1,68,561	

不二測量株式会社

111