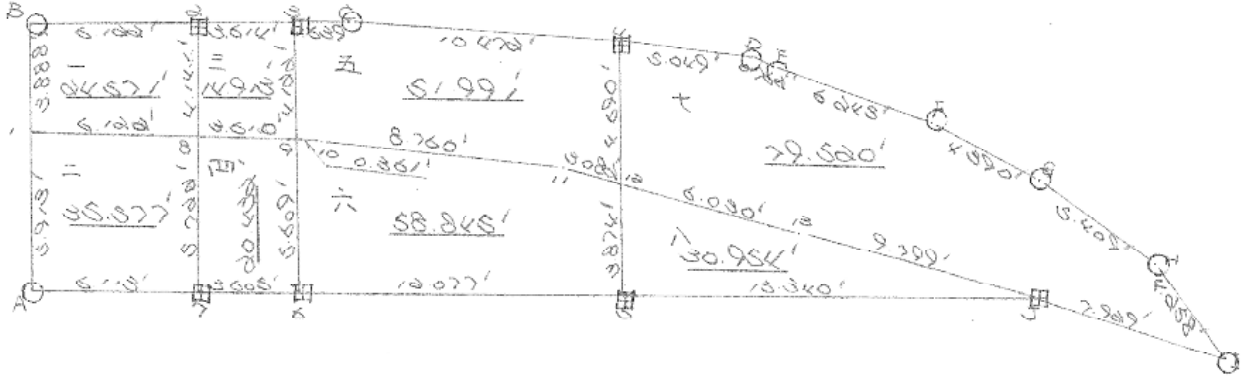


街廓原子一覽表用紙 (No. S4.18L.111)

略

図

計算面積 = 136.804 坪
 角切面積 = 15.800
 換地面積 = 110.004



街角点座標及街区面積計算簿

街区番号 (No. 54-1BL)

点	方向角(A)	距離(S)	cos A	sin A	x	y	(3) 複緯距	(4) 複經距	(1) × (4)	(2) × (3)
			(1) S cos A	(2) S sin A						
A					0924806	59991982				
B	331.73	9.801	0.086	0.995	096520	69986747				
2	121.4311	6.100	0.219	0.978	099739	59981539				
3	124.0321	3.614	0.041	0.980	0921780	59978557				
C	105.655	1.639	0.943	0.341	0926723	59977216				
4	108.1456	10.472	0.489	0.874	0929205	59968990				
D	131.0538	5.049	0.341	0.786	0930547	59965005				
E	149.301	0.760	0.657	0.387	0932204	59964819				
F	143.002	6.245	0.009	0.709	0938213	59961090				
G	151.5956	4.390	0.876	0.105	0942089	59959029				
H	160.125	5.409	0.089	0.830	0947778	59957197				
I	168.4124	4.258	0.178	0.835	0951353	59955362				
J	132.4506	7.929	0.706	0.030	0946647	59960592				
点検点座標計算								Σ		
								倍面積		
								面積		

不二測量株式会社

街角点座標及街区面積計算簿

街区番号 (No. 54-1 B L)

②

点	方向角(A)	距離(S)	$\cos A$	$\sin A$	X	Y	③ 複緯距	④ 複經距	(1) × (4)	(2) × (3)
			(1) S Cos A	(2) S sin A						
A	302°17'48"	37.135	19.841	31.090	0924.805	999.980				
点検点座標計算								Σ		
							倍面積			
							面積			3.6806

不二測量株式会社

54-182-11

換地面積計算用紙(不正形用)

角頂	夾角	辺長	方位角	緯距		経距		複経距	倍面積		町地名番
				+	-	+	-		+	-	
1											
B		3888.92	173	0087		2077					
2		5100.01	6311		0079	5068					
3		4144.50	0003		0099	2078					
1		5100.01	518	0437		0090					
											24.87

不二測量株式会社

54-154

換地面積計算用紙(不正形用)

角頂	夾角	辺長	方位角	緯距		経距		複経距	倍面積		町地名番
				+	-	+	-		+	-	
	二										
A											
ノ		52.352.75		4.999		3.158					
8		51.62124.5.8			4.621	5.070					
7		52.2224.22.43			4.222	5.065					
A		51.13452.7.48		4.222		3.167					
										48.577	

不二測量株式会社

54-1BL 111

換地面積計算用紙(不正形用)

角頂	夾角	辺長	方位角	緯距		経距		複経距	倍面積		町地名番
				+	-	+	-		+	-	
	111										
2											
3		4141.18	20.08	3499		2023					
4		3516.24	23.21		2041	2080					
5		4122.22	22.45		3481		2060				
6		3810.34	15.18	2023			2090				
											14.913

不二測量株式会社

54-134 11

換地面積計算用紙(不正形用)

角頂	夾角	辺長	方位角	緯距		経距		複経距	倍面積		町地名番
				+	-	+	-		+	-	
	5										
9											
5		4.10000000	45	0.381		0.000					
C		1.53000000	55		0.045	1.541					
4		10.47000000	145		0.485	8.000					
12		4.50000000	135		0.000	0.000					
11		5.00000000	58	0.128		0.180					
10		8.20000000	95	0.000		0.200					
9		0.36130000	518	0.000		0.000					
										51.991	

不二測量株式会社

54-1BL LL

六

角頂	夾角	辺長	方位角	緯距		経距		複経距	倍面積		町地名番
				+	-	+	-		+	-	
	六										
8											
9		5.60	56.00	4.20		5.00					
10		0.35	3.50		0.20	0.20					
11		8.26	82.60		5.60	5.20					
12		5.08	50.80		2.70	2.80					
5		5.82	58.20		5.00	0.00					
6		10.07	100.70	5.50		10.00					
										58.845	

換地面積計算用紙(不正形用)

不二測量株式会社

54-1BL 11

換地面積計算用紙(不正形用)

不二測量株式会社

角頂	夾角	辺長	方位角	緯距		経距		複経距	倍面積		町地名番
				+	-	+	-		+	-	
	7										
12											
K		4.69036	13.33	0.288		0.200					
D		5.01913	00.08		0.241	0.288					
E		0.76049	80.1		0.252	0.282					
F		6.04543	00.01		0.009	0.269					
G		4.39018	09.56		0.876	0.261					
H		5.40916	12.5		0.088	1.051					
I		4.05816	81.24		4.175	0.885					
J		2.50930	15.05	6.206			4.030				
13		9.29917	01.56	7.211			6.645				
12		6.03934	08.08	4.863			4.865				
										79.500	

+

54-126

換地面積計算用紙 (不正形用)

角頂	夾角	辺長	方位角	緯距		経距		複経距	倍面積		町地名番
				+	-	+	-		+	-	
△											
S											
12		387.50	19 43	307.7		206.6					
13		500.14	68 58		406.0	426.6					
14		229.07	28 18		201.1	56.95					
15		153.40	17 48	8.96		149.67					
											30.954

不二測量株式会社