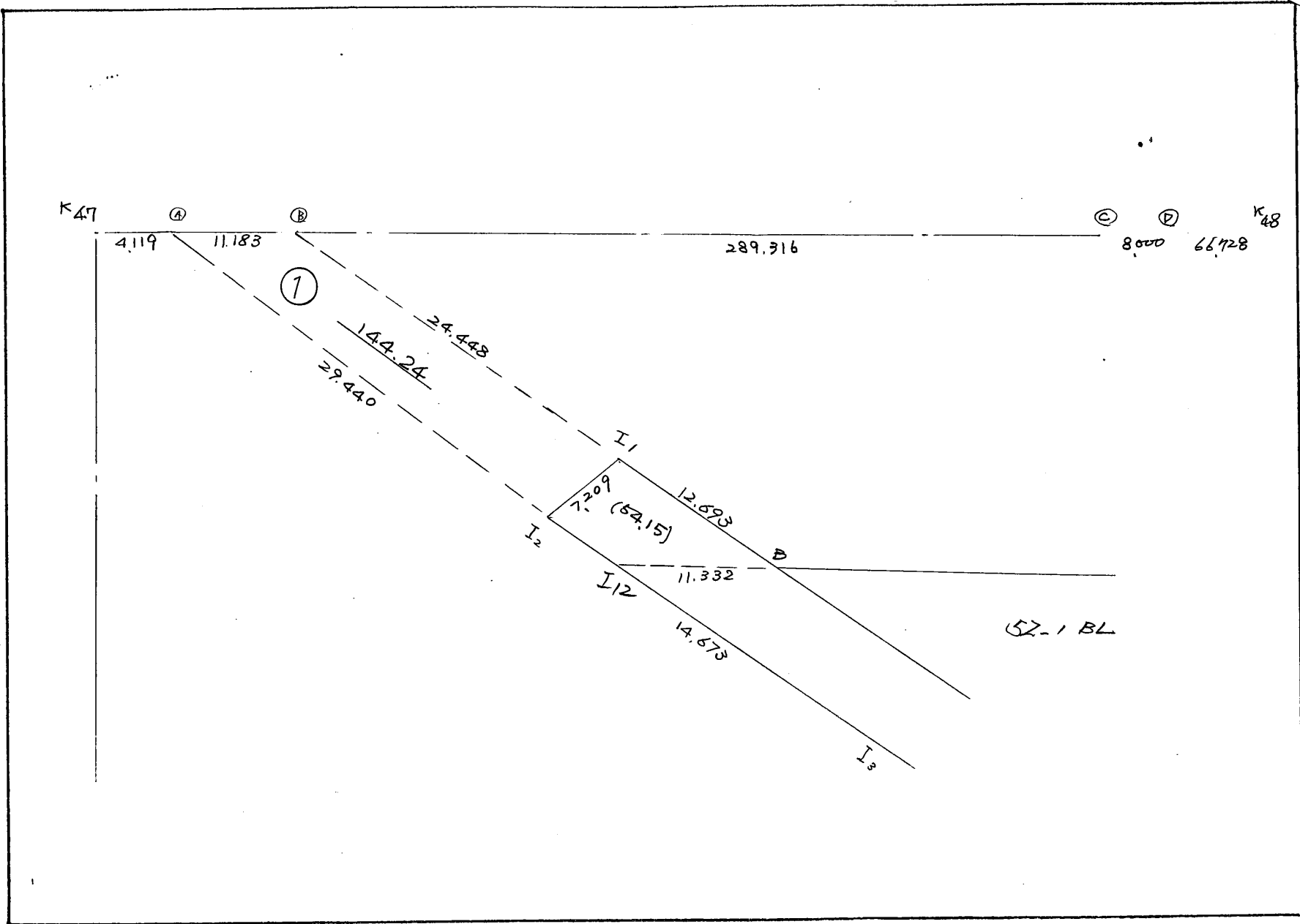
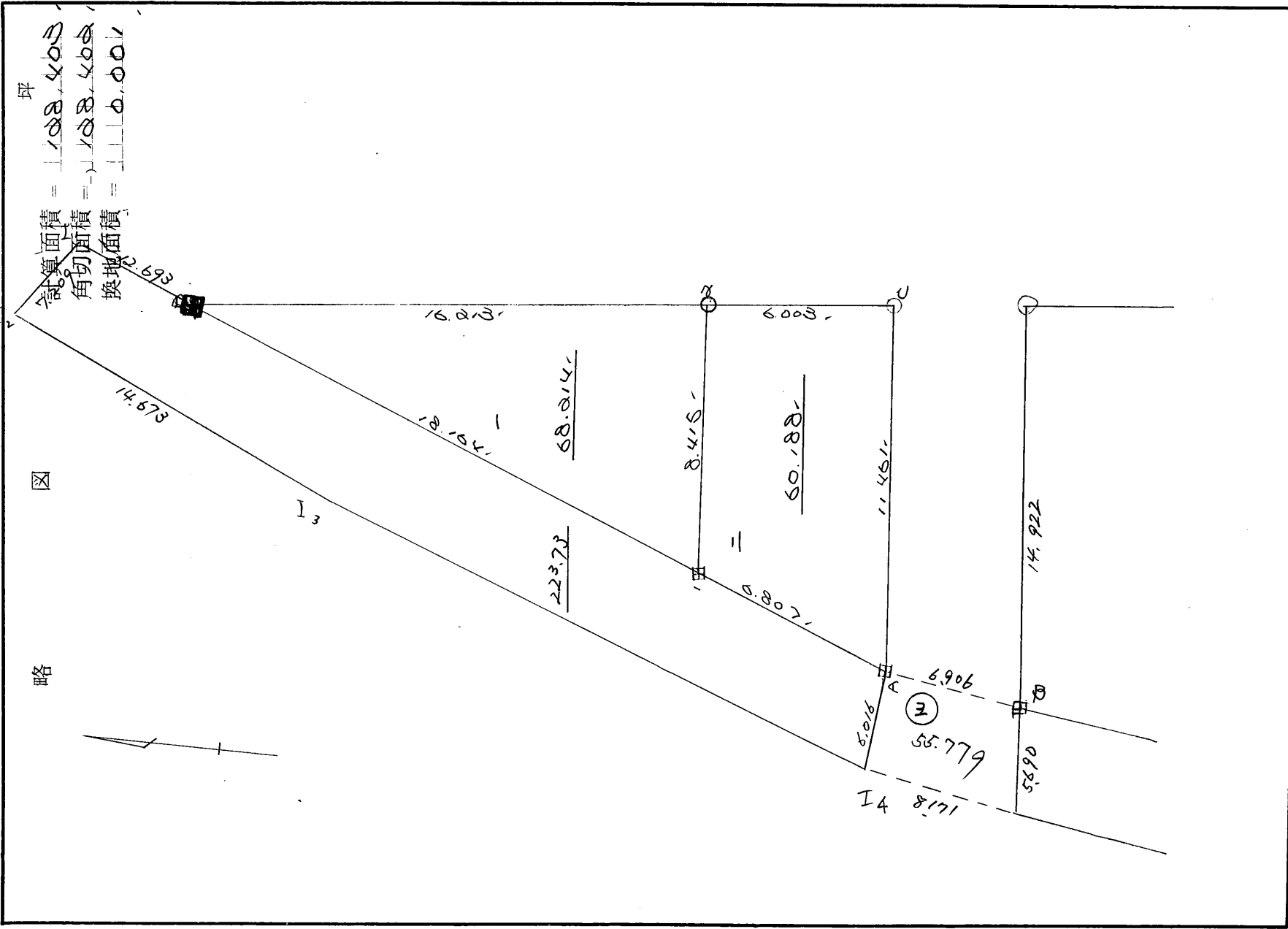


B.I. 略



街廓原子一覽表用紙 (No. 33-1BL)

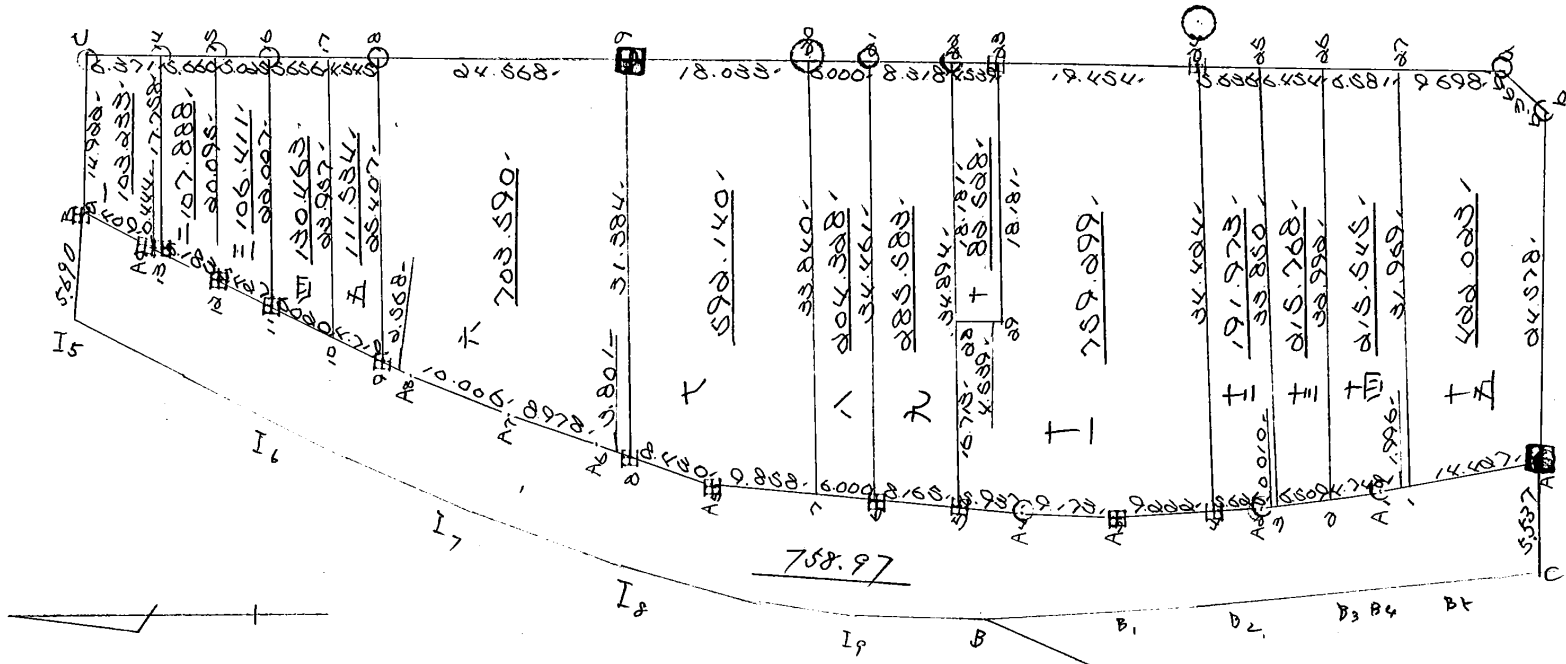


街廓原子一覽表用紙 (No. 52.2BL)

略

図

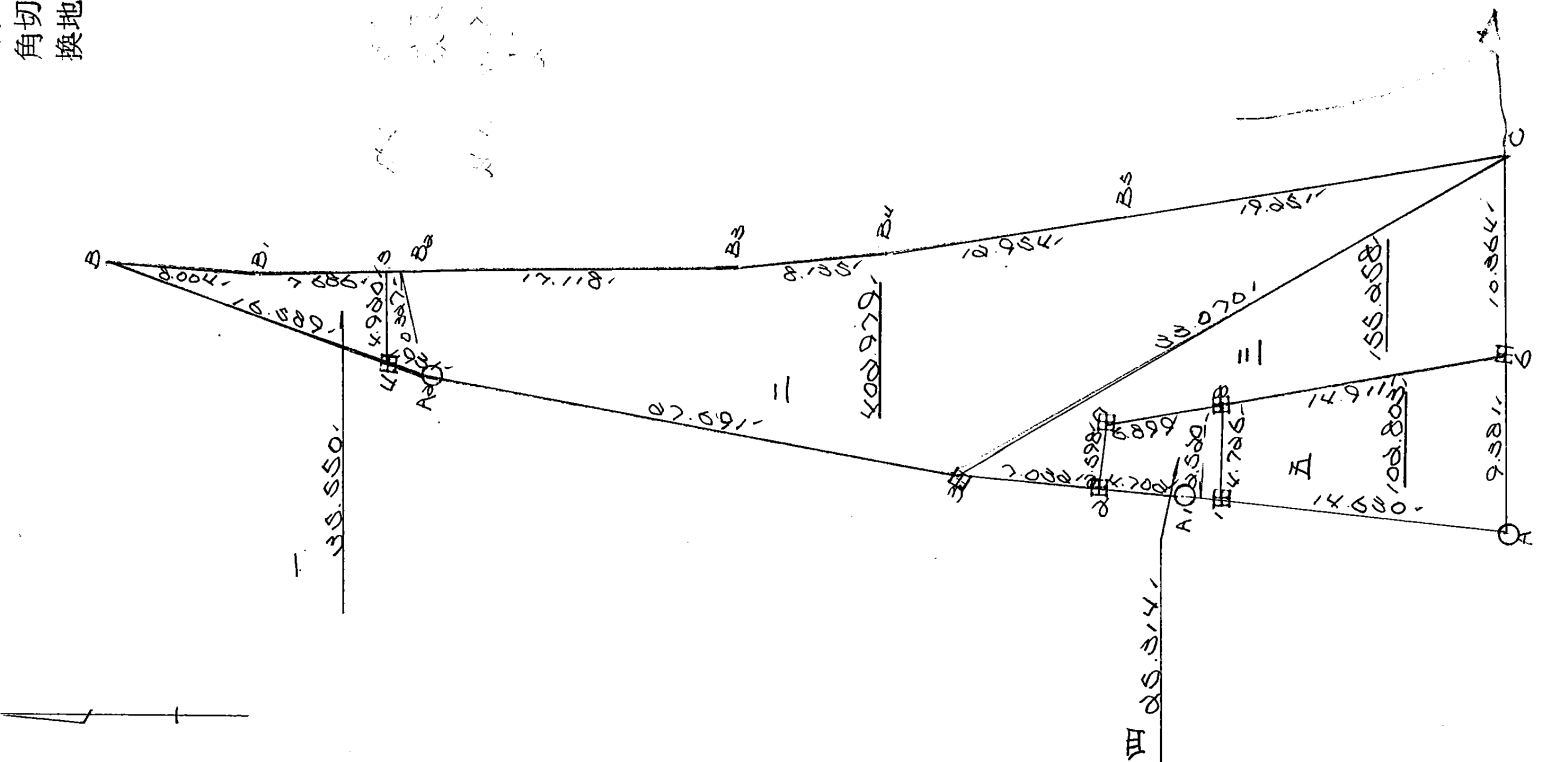
坪
 計算面積 = 40330.500
 角切面積 = 40330.306
 換地面積 = 11160.004



街廓原子一覽表用紙 (No. Sa-3BL)

計算面積 = 1721.969 坪
 角切面積 = 1721.964
 換地面積 = 1110.008

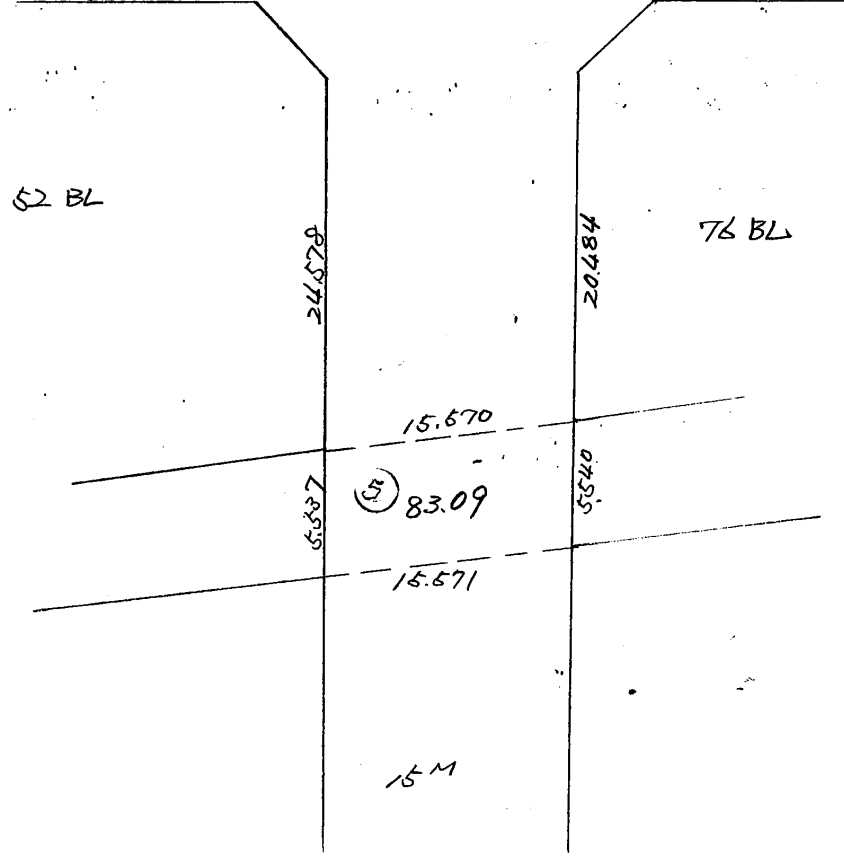
略 圖



街廓原予一覽表用紙 (No. 111)

略 圖

坪
 計算面積
 角切面積
 換地面積



街角点座標及街区面積計算簿

街区番号 (No. S2-1BL)

点	方向角(A)	距離(S)	cos A	sin A	x	y	(3) 複緯距	(4) 複經距	(1) × (4)	(2) × (3)
			(1) S cos A	(2) S sin A						
A					2861.486	69910.368				
/	0005204	5.807	5.068	0.655	2855.218	69907.713				
B	03587	18.154	15.598	7.379	2838.620	69900.334				
C	1700017	00016	001170	1.406	0869.790	69898.928				
A	0663140	11.461	0.694	11.440	2861.486	69910.368				
点検点座標計算								Σ		
								倍面積 面積		128.405

不二測量株式会社

50-182

換地面積計算用紙 (不正形用)

角頂	夾角	辺長	方位角	緯距		経距		複経距	倍面積		町地名番
				+	-	+	-		+	-	
								--			
/								--			
B		18,154,445.87		16,598		7,529		--			
Q		15,217,760.17		16,181		1,005		--			
/		8,415,267.93		0,417		8,405		--			
								--		58,214	
								--			
								--			
								--			
								--			
								--			
								--			
								--			
								--			
								--			
								--			

不二測量株式会社

Sa-2BL

換地面積計算用紙 (不正形用)

角頂	夾角	辺長	方位角	緯距		經距		複經距	面積		町地名番
				+	-	+	-		+	-	
	111							--			
A		6.20700	57.04	6.68		0.555		--			
B		8.41587	9.35	0.417		0.503		--			
C		6.00376	62.17		5.991	0.380		--			
A		11.45155	31.40		0.594	11.440		--			
								--		60.188	
								--			
								--			
								--			
								--			
								--			
								--			
								--			
								--			
								--			
								--			
								--			
								--			
								--			

不二測量株式会社

街角点座標及街区面積計算簿

街区番号 (No. 52-2BL) 1 1

点	方向角(A)	距離(S)	cos A	sin A	x	y	(3) 複緯距	(4) 複經距	(1) × (4)	(2) × (3)
			(1) S cos A	(2) S sin A						
A					3009570	59918996				
A ₁	365 5 00	15.400	15.870	4.000	2993700	59928000				
A ₂	449 1 10	11.067	11.061	0.146	2982689	59926068				
A ₃	450 45 10	5.605	5.553	0.904	2977086	59926070				
A ₄	450 01 50	9.000	9.150	1.066	2957926	59927038				
A ₅	456 00 00	9.170	9.155	0.575	2958771	59927913				
A ₆	457 00 8	5.907	5.931	0.276	2952840	59928189				
A ₇	459 08 0	8.165	8.165	0.150	2944675	59928041				
A ₈	4 43 59	15.858	15.844	0.564	2928831	59927577				
A ₉	6 15 55	8.430	8.380	0.900	2920451	59926657				
A ₁₀	7 34 05	5.801	5.768	0.501	2916683	59926156				
A ₁₁	9 0 30	8.978	8.867	1.411	2907816	59924745				
A ₁₂	11 18 7	10.005	9.810	1.951	2898004	59923784				
点検点座標計算								Σ		
							倍面積			
							面積			

不二測量株式会社

街角点座標及街区面積計算簿

街区番号 (No. 50-2 B L)

2

点	方向角(A)	距離(S)	cos A	sin A	x	y	(3) 複緯距	(4) 複經距	(1) × (4)	(2) × (3)
			(1) S cos A	(2) S sin A						
9	12 50 48	2,568	0.504	0.571	0895.500	5992.018				
10	14 20 33	4,719	4.872	1.169	0890.928	5991.044				
11	15 21 49	5,000	5.805	1.595	0885.123	599.9449				
12	17 5 34	5,427	5.187	1.595	0879.936	599.7854				
13	18 59 59	5,183	5.858	1.979	0874.028	599.5875				
A9	17 49 24	0,444	0.423	0.136	0873.555	599.5759				
B	21 7 59	6,409	5.978	2.310	0867.677	599.3429				
C	25 34 50	14,922	0.890	14.895	0866.787	598.98534				
21	175 27 33	75,858	75.713	4.585	0942.500	598.93849				
9	175 35 25	60,580	60.573	5.509	3003.073	598.90240				
b	22 48 33	5,356	4.749	4.240	3007.822	598.94480				
A	25 55 18	24,578	1.748	24.516	3009.370	599.8996				
点検点座標計算								Σ		
								倍面積		
								面積		4090.300

不二測量株式会社

SQ-2 BL-1-1

換地面積計算用紙 (不正形用)

角頂	夾角	辺長	方位角	緯距		経距		複経距	倍面積		町地名番
				+	-	+	-		+	-	
13											
A9		0.844	17.190	0.405		0.136					
B		6.402	21.759	3.978		2.750					
C		14.828	85.1450	0.890		14.898					
14		6.157	75.073		6.157	0.433					
13		17.288	265.0950		0.941	17.284					
										103.000	

不二測量株式会社

換地面積計算用紙 (不正形用)

角頂	夾角	辺長	方位角	緯距		経距		複経距	倍面積		町地名番
				+	-	+	-		+	-	
12											
13		6.83	18 59 52	0.888		1.979					
14		17.75	88 59 30	0.888		17.74					
15		5.56	176 07 57		5.56	0.850					
12		80.09	366 44 45		1.141	80.06					
										107.888	

不二測量株式会社

52-2BL

換地面积計算用紙 (不正形用)

角頂	夾角	辺長	方位角	緯距		経距		複経距	倍面積		町地名番
				+	-	+	-		+	-	
11											
12		5.40717	5.34	5.87		1.995					
13		20.09585	44.50	1.41		20.055					
14		5.02576	27.33		5.015	0.340					
11		22.00706	34.45		1.013	2.988					
										106.411	

不二測量株式会社

52-281

換地面積計算用紙（不正形用）

角頂	夾角	辺長	方位角	緯距		経距		複経距	倍面積		町地名番
				+	-	+	-		+	-	
10											
11		6,000	150°15'	5,800		1,200					
16		22,000	285°45'	1,800		21,200					
17		5,555	160°27'		5,450	900					
10		23,900	285°48'		1,500	22,400					
										130,460	

不二測量株式会社

52-2BL

五

換地面積計算用紙 (不正形用)

角頂	夾角	辺長	方位角	緯距		経距		複経距	倍面積		町地名番
				+	-	+	-		+	-	
	5										
9											
10		47.9	140° 30'	4.573		1.169					
17		23.957	85° 08' 30"	1.573		23.957					
18		4.545	176° 07' 30"		4.536	0.081					
9		25.407	85° 39' 30"		1.069	25.456					
										111.534	

不二測量株式会社

50-2BL

六

換地面積計算用紙 (不正形用)

角頂	夾角	辺長	方位角	緯距		經距		複經距	面積		町地名番
				+	-	+	-		+	-	
	六										
8											
A6		3,804	34° 05'	3,268		0,501					
A7		8,978	9° 02' 40"	8,867		1,411					
A8		10,005	11° 18' 7"	9,816		1,961					
9		2,528	21° 50' 45"	2,504		0,571					
18		2,540	28° 35' 40"	1,969		0,546					
19		24,568	17° 07' 33"		24,566	1,578					
8		6,138	46° 02' 45"		1,948	5,144					
										703,690	

不二測量株式会社

換地面積計算用紙 (不正形用)

不二測量株式会社

角頂	夾角	辺長	方位角	緯距		経距		複経距	倍面積		町地名番
				+	-	+	-		+	-	
	7										
A5		9.2022	00°59'	9.2022		0.413					
B		8.4005	15°55'	8.1220		0.210					
19		11.1848	07°43'	1.958		11.165					
20		18.1137	07°30'		17.999	1.114					
7		11.1848	07°43'		0.168	11.017					
										392.140	

S2-232

九

換地面積計算用紙 (不正形用)

角頂	夾角	辺長	方位角	緯距		経距		複経距	倍面積		町地名番
				+	-	+	-		+	-	
	九										
5											
0		0.155	0.000	0.155		0.000					
01		0.446	0.000	0.446		0.000					
02		0.325	0.000	0.325		0.000					
5		0.392	0.000	0.392		0.000				0.000	

不二測量株式会社

52-2B2

換地面積計算用紙 (不正形用)

角頂	夾角	辺長	方位角	緯距		経距		複経距	倍面積		町地名番
				+	-	+	-		+	-	
	+										
29											
28		4.539	56.59	4.531			0.020				
27		18.12	85.59	1.051		18.151					
26		4.539	176.55		4.531		0.020				
25		18.12	106.59		1.051		18.151				
										86.128	

不二測量株式会社

S2-2BL

換地面積計算用紙 (不正形用)

角頂	夾角	辺長	方位角	緯距		経距		複経距	倍面積		町地名番
				+	-	+	-		+	-	
	H										
K											
A ₀		0.200	135° 00' 00"	0.150		1.056					
A ₁		0.170	135° 00' 00"	0.130		0.928					
S		0.950	135° 00' 00"	0.730		5.276					
Q ₈		10.700	135° 00' 00"	8.175		56.624					
Q ₉		4.000	135° 00' 00"	3.000	4.000	0.000					
Q ₁₀		10.700	135° 00' 00"	8.175		56.624					
Q ₁₁		9.400	135° 00' 00"	7.050	9.400	1.152					
K		10.400	135° 00' 00"	7.800	10.400	0.000					
										769.000	

不二測量株式会社

52-2 BL

換地面積計算用紙 (不正形用)

角頂	夾角	辺長	方位角	緯距		経距		複経距	倍面積		町地名番
				+	-	+	-		+	-	
3											
A0		0.010369	115°	0.010		0.008					
4		0.006350	45°	0.006		0.004					
24		0.044048	72°	0.042		0.034					
25		0.00676	95°	0.006		0.005					
5		0.038006	90°	0.038		0.022					
										19.973	

不二測量株式会社

411

S2-2BL

十一

換地面積計算用紙 (不正形用)

角頂	夾角	辺長	方位角	緯距		経距		複経距	倍面積		町地名番
				+	-	+	-		+	-	
	111										
α											
β		200.48	174	0.49				0.40			
γ		330.98	290	0.20				0.20			
δ		454.78	345					0.84			
ε		60.90	255					0.18			
										218.268	

不二測量株式会社

S2-2BL

丁四

換地面積計算用紙 (不正形用)

角頂	夾角	辺長	方位角	緯距		経距		複経距	倍面積		町地名番
				+	-	+	-		+	-	
	100										
/											
A		1,995.345.500		1,929		0.514					
α		4,248.348.110		4,551		0.904					
α5		6,222.85.855		2,215		6,918					
α7		5,581.76.552.5		5,550		0.419					
/		2,950.48.581.5		2,217		2.80					
										2,554.5	

不二測量株式会社

換地面積計算用紙 (不正形用)

角頂	夾角	辺長	方位角	緯距		経距		複経距	倍面積		町地名番
				+	-	+	-		+	-	
	15										
A											
1		14.507	248.500	15.241		8.720					
2		11.269	230.15	0.237		0.189					
3		9.598	175.452		2.487	0.522					
b		6.333	161.45		4.220	4.240					
A		0.452	265.957		1.248	0.455					
										500.000	

不二測量株式会社

遠州鉄道

(BL)

換地面積計算用紙

角頂	夾角	辺長	方位角	Σ		Σ		複経距	倍面積		町地名番
				+	-	+	-		+	-	
S2-1											① 道 路 介
I ₁											
K47 B		24 448	25 01 0	22 155		10 339		T	10 339	229 060	
" A		11 183 356	25 20	11 162		0 698		T	19 980	223 016	
I ₂		29 440 205	91 10		26 678		12 451	T	6 831	182 237	
I ₁		7 209 157	03 00		6 639	2 810		-	2 810	18 855	
				33 317		13 149				470 731	182 237
										208 494	
										144 247	

(BL)

換地面積計算用紙

角頂	夾角	辺長	方位角	x		y		複経距	倍面積		町地名番
				+	-	+	-		+	-	
52-1 A											②
I4		6 016	293 27 14	1 400		5 851		5 851		8.191	道路分
I5		8 171	200 47 10		7 640	2 900		14 602	111.559		
52-2 B		5 690	89 00 24	0 049		5 690		11 812		0.578	
-1 A		6 906	26 18 30	6.191		3.061		3.061		18.950	
				7 640		8 751			111.559	27.719	
										111.559	
										55.779	

街角点座標及街区面積計算簿

街区番号 (No. 遠州鉄道)



点	方向角(A)	距離(S)	Cos A		sin A		x	y	(3) 複緯距	(4) 複經距	(1) × (4)	(2) × (3)
			(1) S Cos A	(2) S sin A								
A							3009.570	699.8996				
A ₁			15.870	4.025			9993.700	69923.000				
A ₂			11.051	2.145			9982.639	69925.568				
A ₃			5.553	0.904			9977.086	69926.072				
A ₄			9.150	1.066			9967.925	69927.338				
A ₅			9.155	0.575			9958.771	69927.913				
A ₆			5.931	0.276			9952.840	69928.189				
A ₇			8.155	0.152			9944.675	69928.241				
A ₈			15.844	0.664			9928.831	69927.577				
A ₉			8.380	0.192			9920.451	69926.657				
A ₁₀			3.768	0.150			9916.683	69925.156				
A ₁₁			8.867	1.141			9907.816	69924.745				
A ₁₂			9.812	1.196			8998.004	69922.784				
点検点座標計算										Σ		
										倍面積		
										面積		

不二測量株式会社

街角点座標及街区面積計算簿

街区番号 (No. 遠州鉄道)

点	方向角(A)	距離(S)	Cos A		sin A		X	Y	(3) 複緯距	(4) 複経距	(1) × (4)	(2) × (3)
			(1) S Cos A	(2) S sin A	X	Y						
52-28C												
9			2.504	0.571	2895.500	699.213						
"												
10			4.572	1.159	2892.928	699.1044						
"												
11			5.805	1.595	2885.123	699.9449						
"												
12			5.187	1.595	2879.926	699.7854						
"												
13			5.858	1.979	2874.078	699.5875						
"												
A9			0.423	0.125	2873.655	699.5739						
"												
B			5.978	2.310	2867.677	699.3489						
14			0.1049	0.319	2867.726	699.1919						
15			15.545	5.135	2884.272	699.24480						
16			3.144	0.776	2887.415	699.2525						
17			14.984	3.724	2902.400	699.28980						
18			18.064	4.951	2920.464	699.31931						
52-28C												
B			15.895	4.521	2937.359	699.33452						
点検点座標計算										Σ		
										倍面積		
										面積		

不二測量株式会社

街角点座標及街区面積計算簿

街区番号 (No. 遠州鉄道)

点	方向角(A)	距離(S)	Cos A		x	y	(3) 複緯距	(4) 複經距	(1) × (4)	(2) × (3)
			(1) S Cos A	(2) S sin A						
←2-3BL										
B ₁			7.992	0.1430	0945.351	69983.882				
"										
B ₂			8.006	0.346	0953.387	69983.535				
"										
B ₃			17.089	0.988	0970.446	69983.548				
"										
B ₄			8.069	1.031	0978.515	69983.517				
"										
B ₅			10.745	0.813	0991.061	69983.004				
"										
C			18.673	4.683	3009.934	69984.521				
←2-2BL										
A			0.364	5.628	3009.570	6998.996				
点検点座標計算								Σ		
								倍面積		
								面積		250.975

不二測量株式会社

街角点座標及街区面積計算簿

街区番号 (No. 遠州鉄道)

②

点	方向角(A)	距離(S)	Cos A		X	Y	(3) 複緯距	(4) 複経距	(1) × (4)	(2) × (3)
			(1) S Cos A	(2) S sin A						
42-10C										
A					2861.486	59910.368				
"										
1			6.268	2.655	2855.218	59907.713				
"										
B			15.598	7.379	2838.620	59900.334				
I 1			11.503	5.368	2827.117	59894.966				
I 2			6.639	2.810	2820.478	59889.776				
I 3			13.297	6.206	2833.775	59903.920				
I 4			2.613	1.213	2850.086	59916.219				
52-10C										
A			1.400	5.851	2861.486	59910.368				
点検点座標計算								Σ		
							倍面積			
							面積			220,700

不二測量株式会社

街角点座標及街区面積計算簿

街区番号 (No. 54-1BL)

1

点	方向角(A)	距離(S)	cos A	sin A	X	Y	(3) 複緯距	(4) 複経距	(1) × (4)	(2) × (3)
			(1) S cos A	(2) S sin A						
A					2924806	59991982				
B	32 17 3	9.801	0.886	0.035	2916520	59986747				
2	121 43 11	6.100	0.219	0.208	2919739	59981539				
3	124 23 21	3.614	0.241	0.982	2921780	59978557				
C	125 6 55	1.639	0.943	0.341	2922723	59977216				
4	128 14 55	10.472	0.483	0.224	2929205	59968992				
D	131 25 38	5.049	0.341	0.285	2932547	59965205				
E	149 30 1	0.762	0.657	0.087	2933204	59964819				
F	143 20 2	6.245	0.009	0.729	2938213	59961090				
G	151 59 56	4.390	0.876	0.106	2942089	59959229				
H	160 12 5	5.409	0.089	1.832	2947178	59957197				
I	168 41 24	4.258	0.175	0.235	2951353	59956362				
J	327 45 06	7.929	0.205	0.230	2944647	59960592				
点検点座標計算								Σ		
								倍面積		
								面積		

不二測量株式会社

街角点座標及街区面積計算簿

街区番号 (No. S4-1 B L)

12

点	方向角(A)	距離(S)	cos A	sin A	X	Y	(3) 複緯距	(4) 複經距	(1) × (4)	(2) × (3)
			(1) S cos A	(2) S sin A						
A	302°17'48"	37.135	19.841	31.390	2924.206	5999.980				
点検点座標計算								Σ		
								倍面積		
								面積		3.6804

不二測量株式会社

54-182-1

換地面積計算用紙(不正形用)

角頂	夾角	辺長	方位角	緯距		経距		複経距	倍面積		町地名番
				+	-	+	-		+	-	
1											
B		5288.52	173°	5287		2077					
2		5150.51	43°11'		5029	5008					
8		4141.53	20°23'		5499		225				
1		5150.51	51°8'	5432		5090					
										24.571	

不二測量株式会社

S4-184

換地面積計算用紙 (不正形用)

角頂	夾角	辺長	方位角	緯距		経距		複経距	倍面積		町地名番
				+	-	+	-		+	-	
	二										
A											
/		59.2000.75		4.999		5.158					
B		5.061000.18		5.431		5.070					
>		5.266016.00.03		4.824		5.951					
A		5.133000.7.48		4.955		5.167					
										49.577	

不二測量株式会社

54-1BL

三

換地面積計算用紙(不正形用)

角頂	夾角	辺長	方位角	緯距		経距		複経距	倍面積		町地名番
				+	-	+	-		+	-	
	111										
2											
2		4,441.00	20 23	3,500.		2,045.					
3		3,514.54	23 21		2,044.	2,986					
9		4,137.26	26 45		3,581.		2,200				
2		3,510.30	5 18	2,923.			2,990				
										14,913	

不二測量株式会社

SU-1BL

換地面積計算用紙 (不正形用)

角頂	夾角	辺長	方位角	緯距		経距		複経距	倍面積		町地名番
				+	-	+	-		+	-	
	四							--			
7								--			
8		5,700	60 33'	4,800		5,000		--			
9		5,610	51 18'		2,000	2,990		--			
6		5,500	60 45'		4,200		5,000	--			
7		5,500	74 58'	1,800			5,000	--			
								--		20,400	
								--			
								--			
								--			
								--			
								--			
								--			
								--			
								--			
								--			

不二測量株式会社

54-134 11

換地面積計算用紙 (不正形用)

角頂	夾角	辺長	方位角	緯距		経距		複経距	倍面積		町地名番
				+	-	+	-		+	-	
	五										
9											
3		4.100	40 20 40	3.481		2.803					
C		1.500	45 0 55		0.945	1.241					
4		10.420	108 14 55		5.487	8.864					
12		4.500	30 20 40		5.028	2.550					
11		3.080	34 58 58	0.178		2.580					
10		8.260	40 9 58	5.558		0.290					
9		0.351	30 4 18	0.205		0.999					
										51.991	

不二測量株式会社

五

54-1BL

六

換地面積計算用紙(不正形用)

角頂	夾角	辺長	方位角	緯距		経距		複経距	倍面積		町地名番
				+	-	+	-		+	-	
	110°										
5											
9		550.2	50° 00' 45"	4.750		3.000					
10		0.751	5° 18'		0.200	0.200					
11		8.750	9° 58'		6.550	6.780					
12		3.000	52° 38'		2.120	2.180					
5		5.870	12° 33'		3.020		2.060				
5		10.070	17° 48'	5.450			10.800				
											58.040

不二測量株式会社

54-1BL

換地面積計算用紙 (不正形用)

角頂	夾角	辺長	方位角	緯距		経距		複経距	倍面積		町地名番
				+	-	+	-		+	-	
	7										
Q											
K		4500.30	333	528		200					
D		5042.31	9108		5241	4286					
E		0262.49	501		0282	0282					
F		6243.43	802		5002	4282					
G		4390.31	5956		5875	2041					
H		5402.60	610		5088	1846					
I		4058.68	4124		4175	0845					
J		2902.67	5145		5286	4280					
U		9299.67	8156		7811	6045					
W		6030.34	8838		4260	4285					
											79,500 /

不二測量株式会社

七

54-122

換地面積計算用紙 (不正形用)

角頂	夾角	辺長	方位角	緯距		経距		複経距	倍面積		町地名番
				+	-	+	-		+	-	
	180							--			
5								--			
12		3,874.56	10 45	4,077		2,266		--			
13		5,000.00	58 38			4,263	4,266	--			
5		9,299.02	66 46			7,821	5,838	--			
5		15,340.00	7 48	8,796			10,967	--			
								--		30,954	
								--			
								--			
								--			
								--			
								--			
								--			
								--			
								--			
								--			
								--			
								--			
								--			

不二測量株式会社