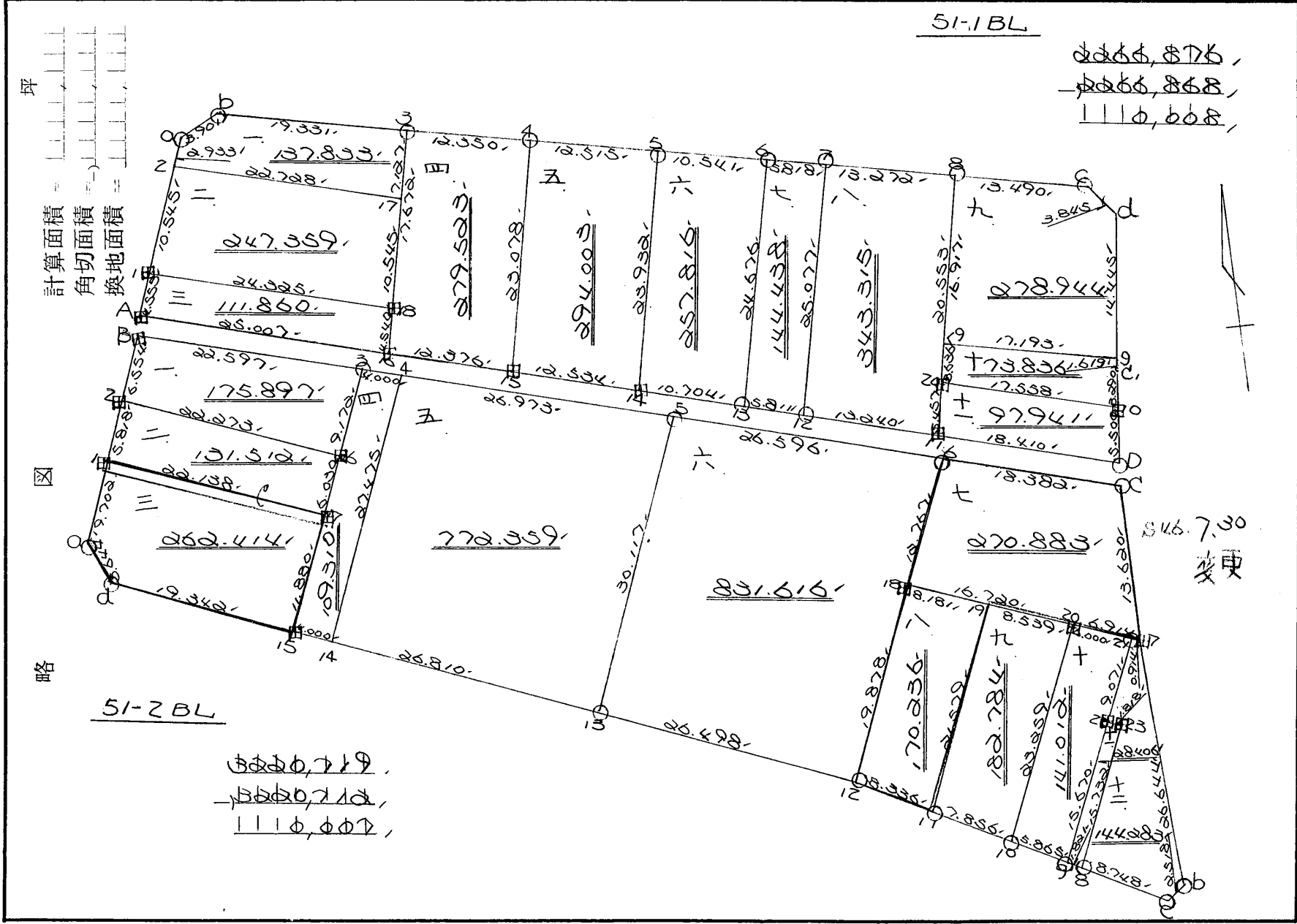
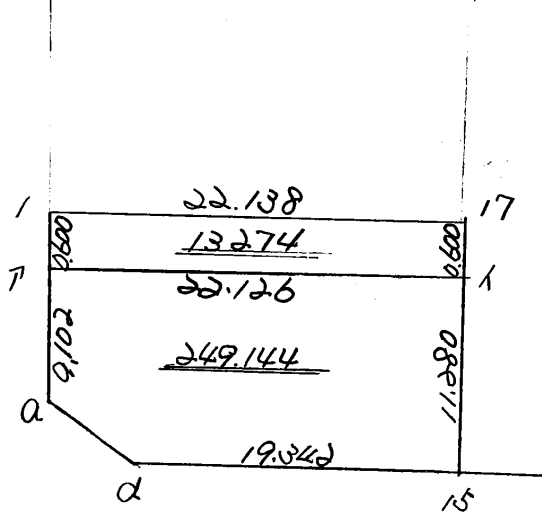


街廓原子一覽表用紙 (No 51BL)



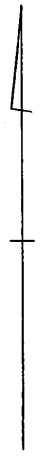
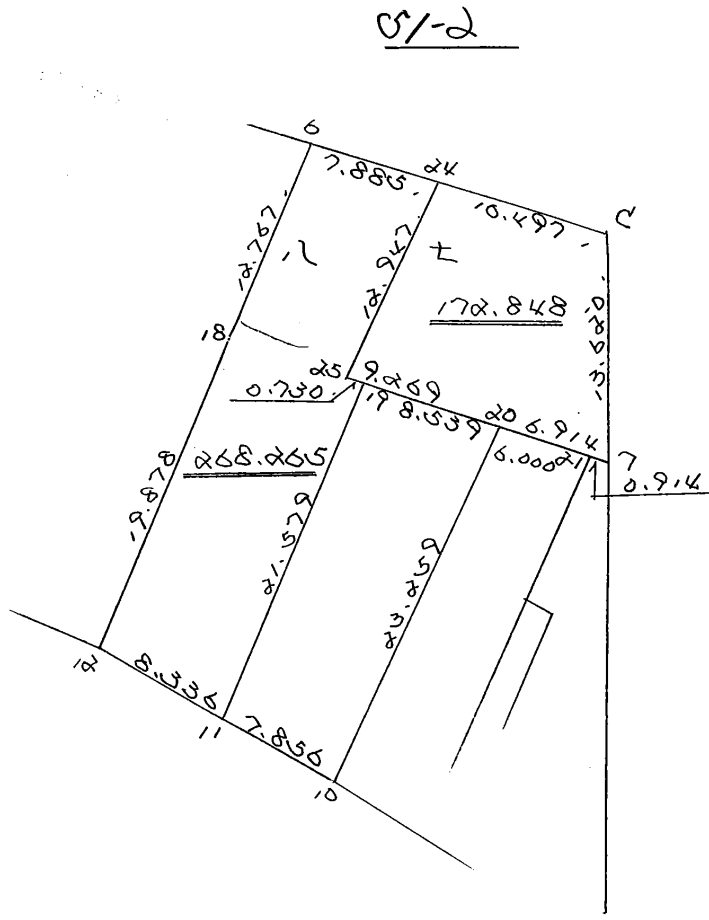
街 廓 原 子 一 覽 表 用 紙 (No. 51-2 BL)

略 図



計算面積 = 32220.719
 角切面積 = 32220.766
 換地面積 = 32220.713

坪



街角点座標及街区面積計算簿

街区番号 (No. 51-1BL)

点	方向角(A)	距離(S)	cos A	sin A	x	y	(3) 複緯距	(4) 複經距	(1) × (4)	(2) × (3)
			(1) S cos A	(2) S sin A						
A					847.644	700.8719				
a	31.71	18.003	15.438	9.319	2833.206	700.9400				
b	70.15.9	3.901	1.318	3.670	2830.888	700.5708				
4	112.37.8	31.681	21.86	29.244	2843.074	699.76484				
5	112.43.7	12.515	4.834	11.544	2847.908	699.4940				
6	112.33.56	10.541	4.045	9.234	2851.955	699.55006				
c	112.35.00	30.580	12.515	30.081	2854.468	699.5625				
d	152.57.43	3.845	3.425	1.748	2857.893	699.23577				
C	197.57.9	16.064	15.280	4.950	2883.75	699.2309				
10	197.47.7	3.290	3.133	1.005	2886.308	699.29334				
D	197.45.11	5.500	5.238	1.677	2891.546	699.31011				
14	296.32.51	48.165	21.527	43.087	2870.19	699.74098				
A	296.37.53	499.7	22.375	44.521	2847.644	700.8719				
点検点座標計算								Σ		
								倍面積		
								面積		2466.876

不二測量株式会社

51-1BL

換地面積計算用紙 (不正形用)

角頂	夾角	辺長	方位角	緯距		経距		複経距	倍面積		町地名番
				+	-	+	-		+	-	
a		29.03	31-7-1	2.511		1.516					
b		39.01	70-15-9	1.818		3.672					
c		19.53	10-37-18		7.436	1.7844					
d		7.10	00-00-00		6.588	2.719					
e		60.70	09-09-07	10.98		20.815					
											137800

不二測量株式会社

S-1BL

換地面積計算用紙 (不正形用)

角頂	夾角	辺長	方位角	緯距		経距		複経距	倍面積		町地名番
				+	-	+	-		+	-	
								--			
A								--			
1		4.555	317.1	3.900		2.854		--			
18		24.25	1639.59		10.915	21.239		--			
16		4.540000	31.15		4.194	7.239		--			
A		25.007	296.3753	1.5709		2.2554		--			
								--			
								--			
								--			111.850
								--			
								--			
								--			
								--			
								--			
								--			
								--			

不二測量株式会社

51-1BL

換地面積計算用紙(不正形用)

角頂	夾角	辺長	方位角	緯距		経距		複経距	倍面積		町地名番
				+	-	+	-		+	-	
16											
18		4.540	202.31.15	4.724		1.239					
3		1.767	202.45.39	1.835		5.240					
4		1.430	101.57.18		4.750	1.400					
15		0.307	202.27.18		0.447	0.818					
16		1.237	206.32.53	1.368		1.056					
											0.79.50.3

不二測量株式会社

51-1BL

換地面積計算用紙(不正形用)

角頂	夾角	辺長	方位角	緯距		経距		複経距	倍面積		町地名番
				+	-	+	-		+	-	
	75°										
15											
4		23.078	227.48	21.527		8.828					
5		10.515	104.17		4.834	11.544					
14		23.250	209.55		22.111	9.158					
15		10.534	27.53	56.18		11.204					

294.005

不二測量株式会社

51-1BL

換地面積計算用紙 (不正形用)

角頂	夾角	辺長	方位角	緯距		経距		複経距	倍面積		町地名番
				+	-	+	-		+	-	
	7							--			
10								--			
6		24.676	22°10'59"	22.850		9.317		--			
7		58.18	10°35'20"		22.207	53.76		--			
12		25.077	20°14'30"		23.220	9.59		--			
13		58.18	89°33'51"	2.597		57.98		--			
								--			
								--			
								--			1444.38
								--			
								--			
								--			
								--			
								--			
								--			
								--			

不二測量株式会社

51-1BL

換地面積計算用紙 (不正形用)

角頂	夾角	辺長	方位角	緯距		經距		複經距	倍面積		町地名番
				+	-	+	-		+	-	
								--			
10								--			
7		25077	22-14-00	23272		9491		--			
8		13272	10-35-22		5098	12854		--			
20		20553	20-15-19		9155	71651		--			
11		5457	205-40-40		4876	2450		--			
12		13240	20-32-51	5917		11844		--			
								--			
								--			
								--			
								--			
								--			
								--			
								--			
								--			
								--			
								--			
								--			
								--			
								--			
								--			
								--			
								--			
								--			
								--			
								--			
								--			
								--			
								--			
								--			
								--			
								--			
								--			
								--			
								--			
								--			
								--			
								--			
								--			
								--			

345.3.15

不二測量株式会社

換地面積計算用紙 (不正形用)

角頂	夾角	辺長	方位角	緯距		経距		複経距	倍面積		町地名番
				+	-	+	-		+	-	
	九										
19											
8		169.17	21-51.9	15.265		6.455					
c		134.90	12-35.00		5.825	10.455					
d		38.45	50-57.45		3.425	1.748					
9		14.46	97-57.9		13.740		4.455				
19		17.19	92-30.45	5.880			15.880				
											278.944

不二測量株式会社

換地面積計算用紙 (不正形用)

角頂	夾角	辺長	方位角	緯距		経距		複経距	倍面積		町地名番
				+	-	+	-		+	-	
	+							--			
11								--			
20		5.457	264.40-40	4.826		2.450		--			
10		17.558	153.37-9		7.867	15.597		--			
D		5.500	97.45-11		5.948	1.527		--			
11		18.410	96.32-51	8.669		15.470		--			
								--			
								--			
								--			
								--			97.941
								--			
								--			
								--			
								--			
								--			
								--			

不二測量株式会社

街角点座標及街区面積計算簿

街区番号 (No. 51-2BL)

点	方向角(A)	距離(S)	cos A	sin A	x	y	(3) 複緯距	(4) 複経距	(1) × (4)	(2) × (3)
			(1) S cos A	(2) S sin A						
A	347.045	0.644	355.1	0.819	2868.30	7003.177				
点検点座標計算										
								Σ		
								倍面積		
								面積		32207.9

不二測量株式会社

街角点座標及街区面積計算簿

街区番号 (No. 51-2BL)

点	方向角(A)	距離(S)	Cos A		sin A		X	Y	(3) 複緯距	(4) 複經距	(1) × (4)	(2) × (3)
			(1) SCos A	(2) Ssin A								
Q							286823070031177					
B	31141	22.074	18882	11.433	284935070019744							
3	11646	22.597	9.930	20298	285928059999446							
5	116403	30.973	13901	27678	287318169971768							
6	1165125	26.596	2025	23727	288519669948041							
C	1164321	18.382	8266	16419	289346259931602							
7	1893710	13.620	13429	22762	290689169903898							
b	1893012	26.644	26278	4399	293316969938297							
C	2534720	2.518	0.703	2418	293387269940715							
10	311122	16.434	10825	2365	292304769953080							
12	3093241	16.192	10309	2486	29273869965566							
13	3001843	26.498	14164	2239	295089857469987961							
d	3027221	50.522	26791	42397	287178370230358							
点検点座標計算										Σ		
										倍面積		
										面積		

不二測量株式会社

換地面積計算用紙 (不正形用)

角頂	夾角	辺長	方位角	緯距		經距		複經距	倍面積		町地名番
				+	-	+	-		+	-	
2											
B		6.584	311-41	5.506		4.095					
3		22.597	116-4-6		9.930	20.098					
15		9.702	124-21		7.718	4.986					
2		22.597	300-43-40	12.047		18.737					
											179.897

不二測量株式会社

51-2BL

換地面積計算用紙 (不正形用)

角頂	夾角	辺長	方位角	緯距		経距		複経距	倍面積		町地名番
				+	-	+	-		+	-	
	111										
2		5.828	51.11.41	4.927		3.013					
10		2.222	102.43.42		2.042	1.823					
13		5.030	42.31.59		5.024	3.043					
1		5.108	353.16.39	12.149		1.850					
											131.510
									1		13.274
											144.786

不二測量株式会社



面積計算簿

番号 (No)

点	方位角(A)	距離(S)	cos A	sin A	(1) S cos A	(2) S sin A	x	y	(3) 複經距	(1) × (3)
ア										
1	311141	0.600			+ 0.513	+ 0.311			+ 0.311	+ 0.159
17	1231659	22.138			- 12.149	+ 18.507			+ 19.129	- 232.398
1	2122245	0.600			- 0.507	- 0.321			+ 0.7015	- 18.918
ア	3031744	22.126			+ 12.143	- 18.497			+ 18.497	- 224.609
					12.656	18.818				
点檢点坐標計算										
										Σ
										224.768
										251.316
										倍面積
										26.508
										面積
										10.274

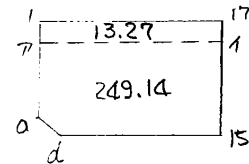
面積計算簿

村松

51E

番号 (No)

点	方位角(A)	距離(S)	Cos A	Sin A	(1) S Cos A	(2) S Sin A	x	y	(3) 複經距	(1) × (3)
15										
6	302 17 21	19.442			+ 10.002	- 16.451			- 16.351	- 168.958
9	327 04 45	12.614			+ 3.551	- 0.819			- 33.521	- 119.033
7	311 14 1	9.102			+ 7.786	+ 4.714			- 29.626	- 230.668
1	123 17 40	22.126			- 12.142	+ 18.496			- 6.415	+ 77.897
15	212 22 45	11.280			- 9.526	- 6.041			+ 6.041	- 57.546
					21.669	23.211				
点檢点坐標計算										
									Σ	27.897
									倍面積	576.185
									面積	498.288
										249.144



Σ	27.897
倍面積	576.185
面積	498.288
	249.144

換地面積計算用紙(不正形用)

角頂	夾角	辺長	方位角	緯距		経距		複経距	倍面積		町地名番
				+	-	+	-		+	-	
	75							--			
14								--			
4		274.25	270.48	23.77		14.254		--			
5		269.23	16.40-13		2.06	24.04		--			
13		30.17	22.31-30		25.883	15.93		--			
14		25.81	300.17-01	14.302		22.665		--			
								--			
								--			772.258
								--			
								--			
								--			
								--			
								--			
								--			
								--			
								--			



換地面積計算用紙 (不正形用)

角頂	夾角	辺長	方位角	緯距		經距		複經距	倍面積		町地名番
				+	-	+	-		+	-	
	六										
10											
5		30.17	303.37	26.593		16.98					
6		26.59	165.25		12.015	23.707					
12		12.767	228.39		10.790	6.824					
12		19.878	21.34		16.750	10.704					
10		26.598	302.843	14.164		26.598					
											83.616

不二測量株式会社



51-2BL

換地面積計算用紙 (不正形用)

角頂	夾角	辺長	方位角	緯距		経距		複経距	倍面積		町地名番
				+	-	+	-		+	-	
	7										
25											
24		12.947	34 10 16	10.710		7.272					
2		10.497	116 43 21			4.720		9.376			
7		13.620	189 37 19			13.429		2.276			
20		6.914	296 50 35	3.122				6.159			
25		9.269	297 44 32	4.315				8.203			
										172.848	

不二測量株式会社

51.2 BK

換地面積計算用紙 (不正形用)

角頂	夾角	辺長	方位角	緯距		経距		複経距	面積		町地名番
				+	-	+	-		+	-	
12											
18		19.878	32 34 12	16.752		10.701					
6		12.767	32 18 39	10.790		6.824					
24		7.885	116 43 21		5.546	7.043					
25		12.947	214 10 16		10.712	7.272					
19		0.730	117 44 32		0.540	0.646					
11		21.579	212 14 48		18.251	11.514					
12		8.336	309 22 41	5.307		6.428					
										268.265	

不二測量株式会社

八

51-2BL-1-1

換地面積計算用紙(不正形用)

角頂	夾角	辺長	方位角	緯距		経距		複経距	倍面積		町地名番
				+	-	+	-		+	-	
	九										
11											
19		21.27	32.14.48	18.27		11.514					
20		8.57	17.44.30		3.975	7.557					
10		20.25	24.11.10		19.28	13.013					
11		7.25	27.33.14	15.000		6.058					
											182784

不二測量株式会社

51-2DL

換地面積計算用紙 (不正形用)

角頂	夾角	辺長	方位角	緯距		経距		複経距	倍面積		町地名番
				+	-	+	-		+	-	
	+										
10											
20		2000	34-1-10	19078		13018					
21		6000	15-50-35		2709	5500					
22		907	214-27-14		7480	5180					
9		15570	14-15-05		10950	880					
10		5855	31-10-01	3860		4418					
										141010	

不二測量株式会社

51-2BL

換地面積計算用紙(不正形用)

角頂	夾角	辺長	方位角	緯距		経距		複経距	倍面積		町地名番
				+	-	+	-		+	-	
	71°							--			
9								--			
22		15.670	34.525	12.952		8.821		--			
23		1.828	27.140		1.150	1.408		--			
8		15.733	24.615		13.001	8.852		--			
9		1.821	31.120	1.199		1.870		--			
								--			
								--			
								--			28405
								--			
								--			
								--			
								--			
								--			
								--			
								--			

不二測量株式会社

換地面積計算用紙(不正形用)

角頂	夾角	辺長	方位角	緯距		經距		複經距	倍面積		町地名番
				+	-	+	-		+	-	
	111°										
a											
b		15233	311-16-15	13001		8859					
c		828	307-14-26	1150		1408					
d		907	312-27-14	7480		5132					
e		891	116-50-35		0413	0815					
f		865	129-30-12		26278	4189					
g		251	058-27-00		0703	0410					
h		874	311-12-01	5763		4588					
										144088	

不二測量株式会社