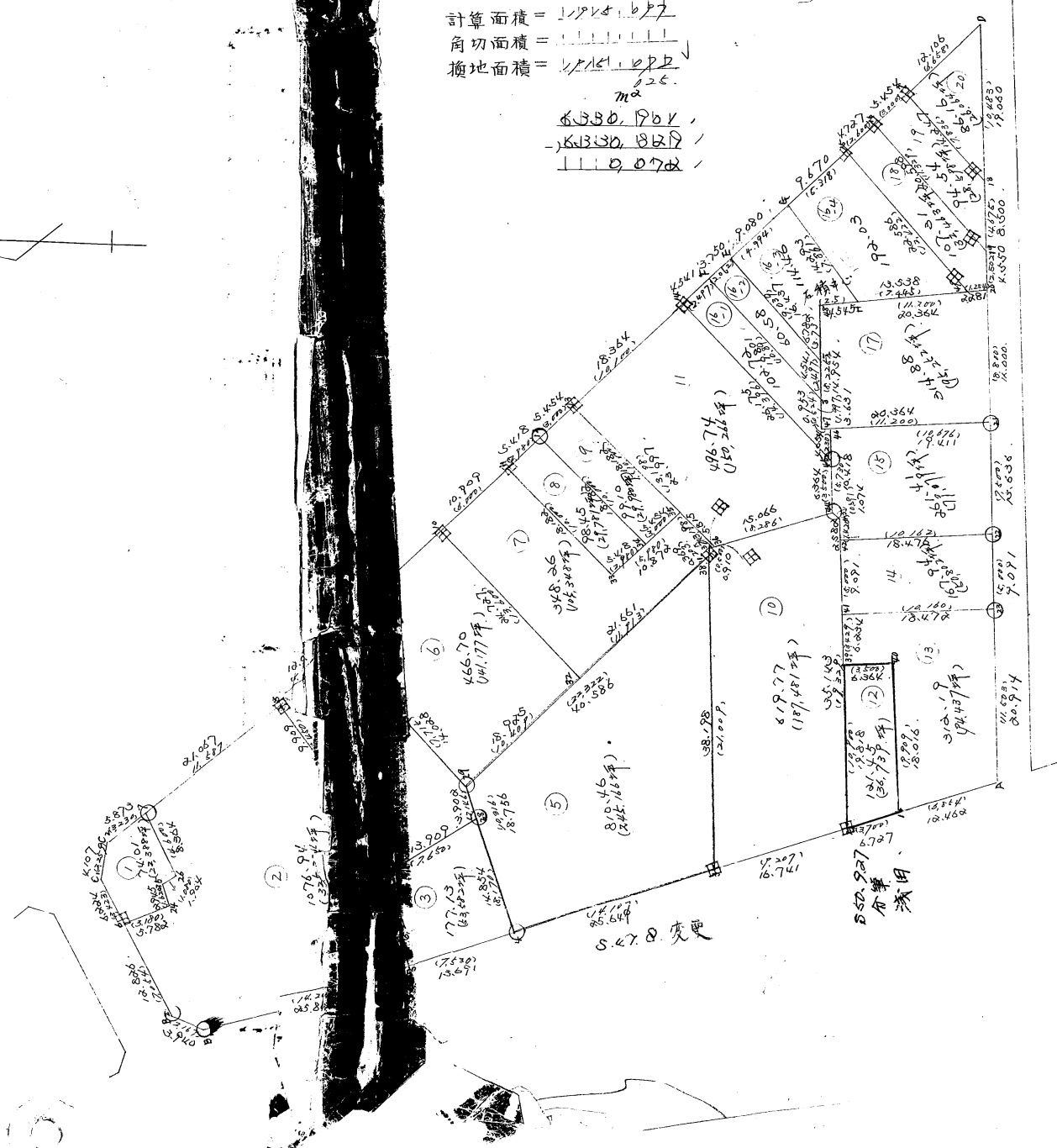


3



計算面積 = 1,192.4, 627
 角切面積 = 1,111.111
 換地面積 = 1,192.4, 627
 m²

6680, 1904
 161330, 81212
 1110, 072

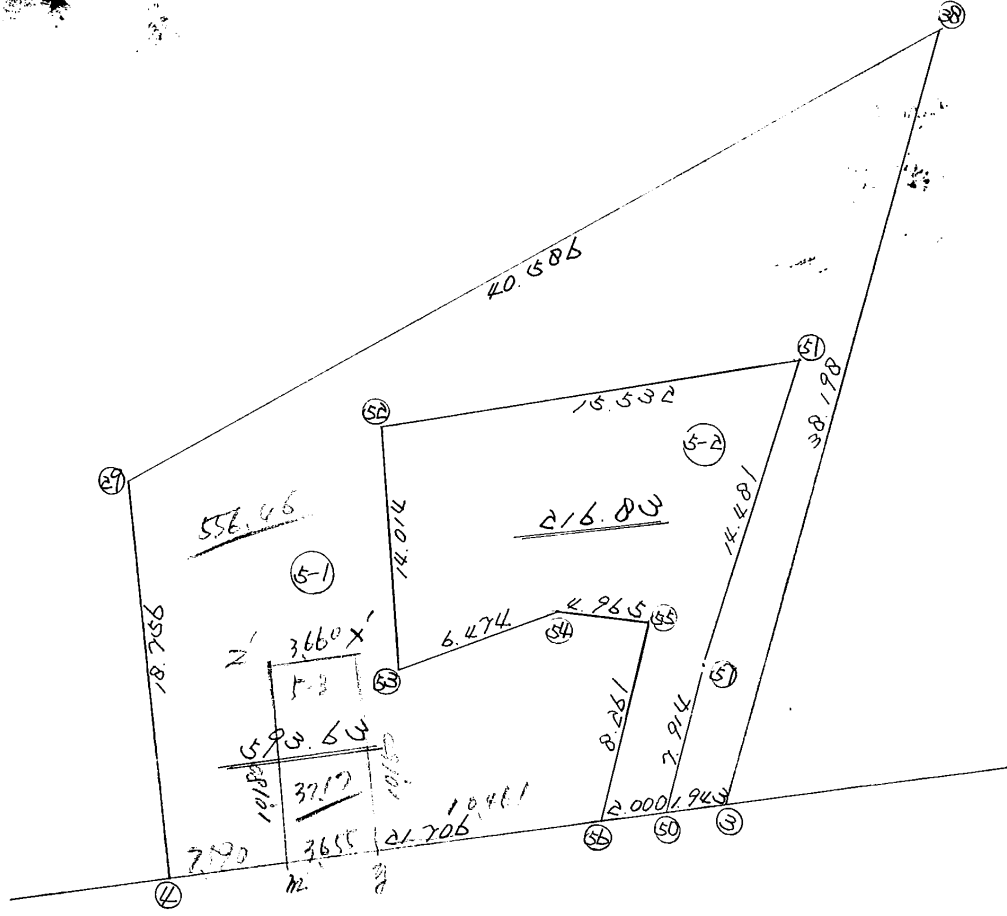
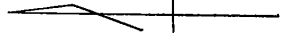


街廓原子一覽表用紙 (No. 38)

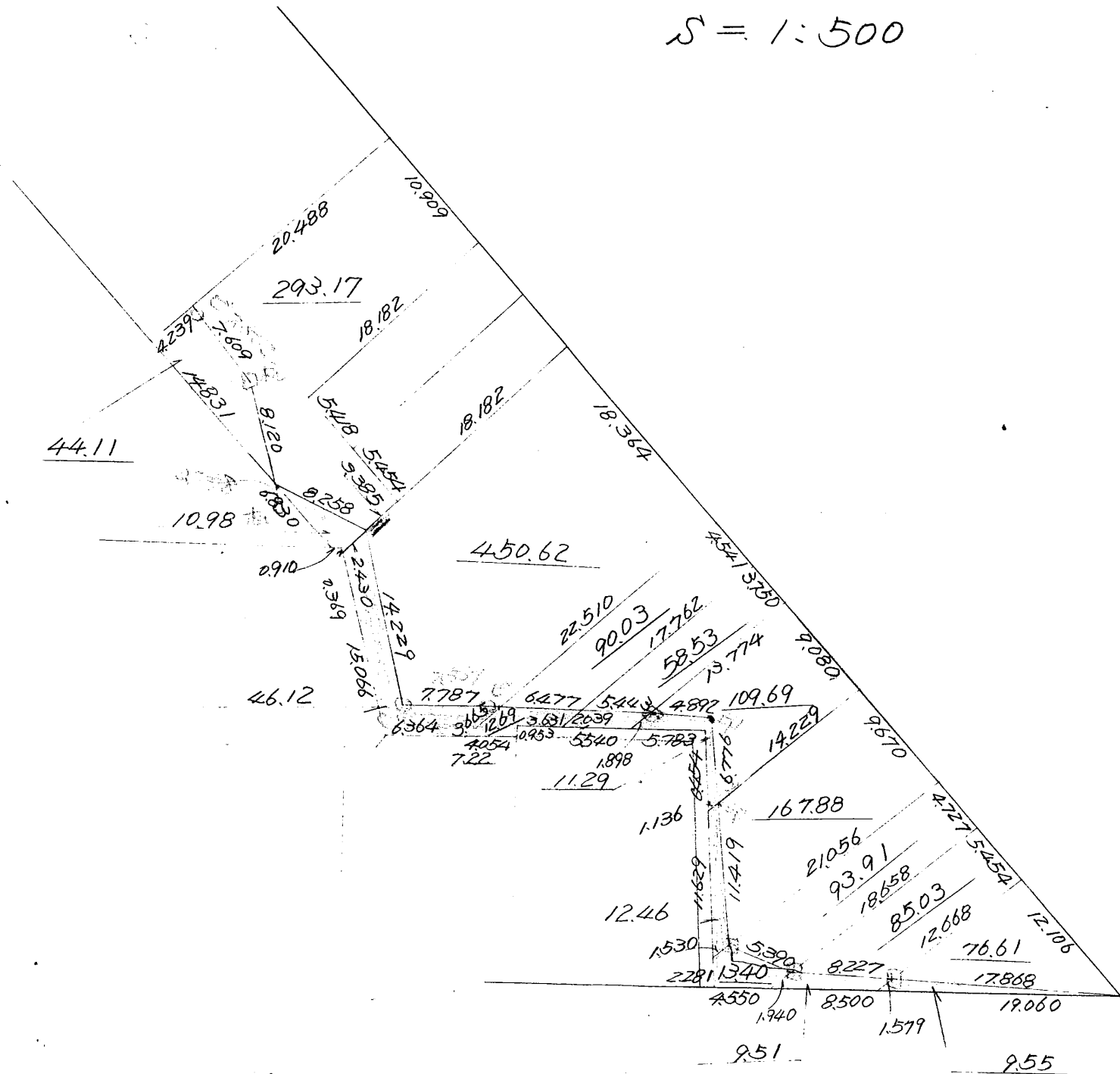
坪
 計算面積 = _____
 角切面積 = _____
 換地面積 = _____

略

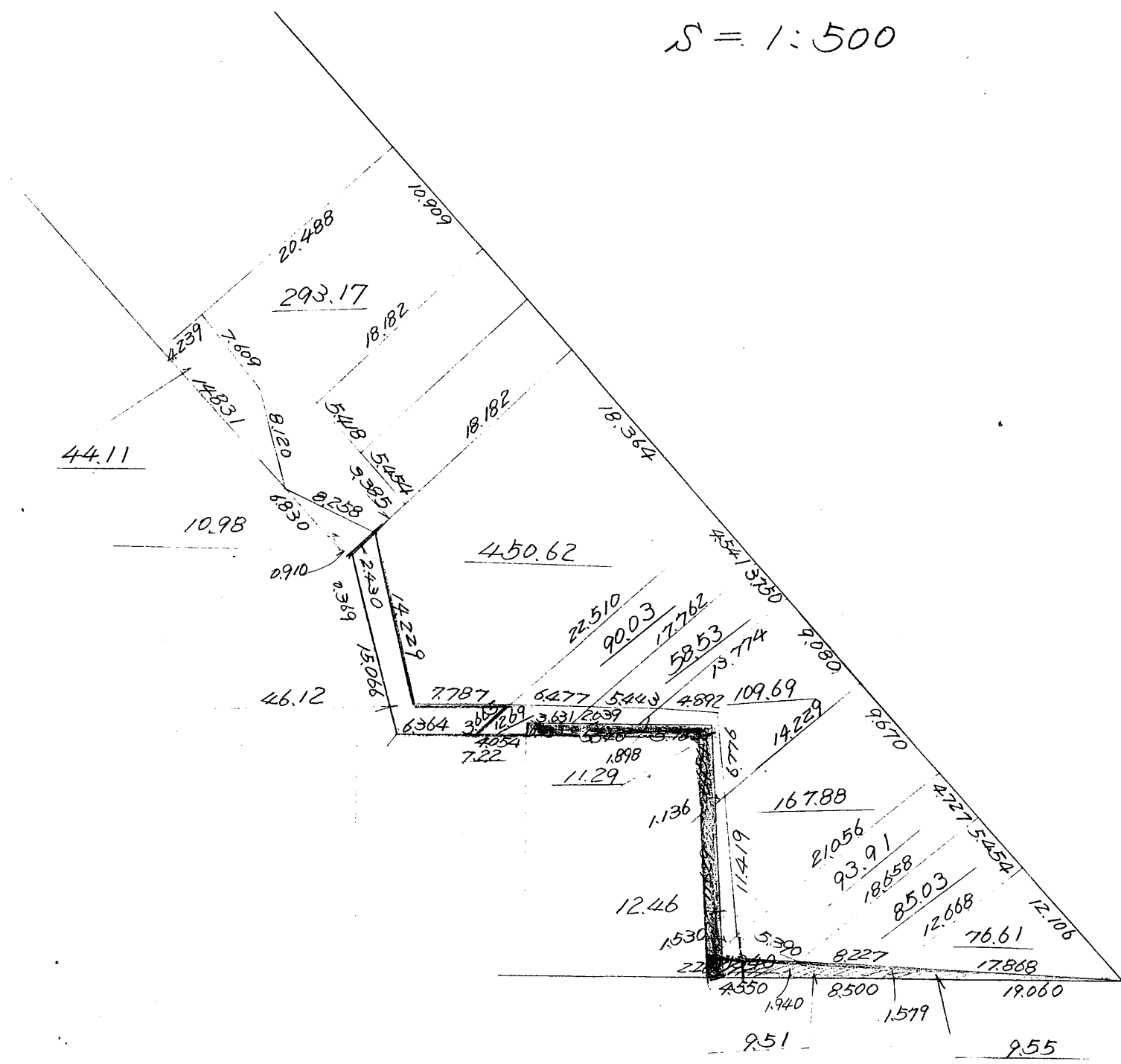
図



S = 1:500



S = 1:500



街廓点坐標及街廓面積計算簿

街廓番号(No.) 1 1

点	方位角(A)	距離(S)	CosA		SinA		x	y	(3) 複緯距	(4) 複經距	(1) × (4)	(2) × (3)	
			(1) SCosA	(2) S SinA									
14													
17	13P 2P 30	37.222	- 28.000	+ 24.177	+ 30.15.60	170P04.905	+ 42.774	+ 143.561	- 4062.776	+ 108P.912			
D	13P 2P 30	12.106	- 9.120	+ 7.863	+ 1024.811	700P7.042	+ 5.470	+ 175.601	- 1616.2316	+ 43.0106			
2	271 10 10	48.110	+ 0.982	- 48.100	+ 3023.82P	170P45.142	- 2.752	+ 105.0364	+ 102.9274	+ 102.9272			
A	271 P 40	43.641	+ 0.885	- 43.602	+ 3022.844	700P8.774	- 0.885	+ 43.632	+ 58.6143	+ 48.6143			
点檢点坐標計算										Σ +	- 17P.4944	+ 15224.1467	
										倍面積	- 1284.12P78	+ 62.0378	
										面積	12661.8035	12661.8035	
											6330.9017		
											- 915.0976		

不二測量株式会社

街廓点坐標及街廓面積計算簿

街廓番号(No. 3) 1 1 1

点	方位角(A)	距離(S)	CosA		SinA		x	y	(3) 複緯距	(4) 複経距	(1) × (4)	(2) × (3)
			(1) S CosA	(2) S SinA								
A							3022.944	7077.774				
2	245 18 50	19.179	+ 18.562	- 4.865	3004.382	7077.609	+ 18.562	- 4.865	- 90.2041	- 90.2041		
3	345 17 20	16.741	+ 16.192	- 4.252	2998.190	7077.891	+ 53.816	- 19.982	- 226.3785	- 226.6776		
B1	344 55 10	65.166	+ 62.921	- 16.955	12925.269	7104.846	+ 132.429	- 35.189	- 2216.1270	- 2245.0036		
B2	22 14 50	3.940	+ 3.629	+ 1.534	2921.640	7103.312	+ 198.979	- 50.810	- 189.6606	+ 305.2337		
6	60 55 10	12.826	+ 6.234	+ 11.209	2918.406	7102.109	+ 208.842	- 37.867	- 236.0628	+ 296.9099		
C1	60 44 0	6.224	+ 3.043	+ 5.400	2912.363	7099.673	+ 218.119	- 21.228	- 64.5768	+ 118.4381		
C2	99 29 20	4.107	- 0.677	+ 4.051	2913.040	7099.622	+ 229.485	- 11.747	+ 7.9527	+ 899.1847		
8	139 27 25	26.740	- 20.472	+ 17.522	2909.572	7095.110	+ 199.006	+ 9.816	- 200.9531	+ 349.09720		
14	139 26 57	70.299	- 53.295	+ 46.028	2907.007	7092.002	+ 125.069	+ 73.056	- 3946.0010	+ 5756.5759		
点檢点坐標計算										Σ		
										倍面積		
										面積		

不二測量株式会社

換地面積計算用紙(不正形用)

角頂	夾角	辺長	方位角	緯距		経距		複経距	倍面積		町地名番
				+	-	+	-		+	-	
26											
2F	(1.080)	1.26	120	1.26		0.27		0.27		1.65	
2V	(1.820)	2.74	48		1.21	2.76		4.20	4.80		
6	(3.180)	1.22	65	1.22		3.06		3.65		11.65	
C1	(3.420)	6.22	44	6.22		5.44		6.44		19.51	
C2	(3.319)	4.10	20		0.67	4.41		4.87		3.02	
7	(3.330)	5.27	27		4.46	5.27		10.26		48.80	
26	(4.600)	8.36	53		5.24	7.37		7.37		29.92	
				10.102	10.102	10.27	10.27		4.80	152.10	
										148.02	
										24.01	
										22.88	

不二測量株式会社

1915.072

換地面積計算用紙(不正形用)

36L

角頂	夾角	辺長	方位角	緯距		経距		複経距	倍面積		町地名番
				+	-	+	-		+	-	
29											
28	(3.146)	10.702	215°	2.222	0.772	0.772	0.772	0.772	3.756		
27	(7.150)	10.702	210°	2.062	0.702	0.702	0.702	14.470		174.532	
5	(8.220)	11.302	216°	2.622	0.622	0.622	0.622	32.376	85.350		
B1	(14.204)	25.226	230°	24.226	0.226	0.226	0.226	10.112		1247.572	
B2	(2.167)	0.740	225°	0.520	0.220	0.220	0.220	55.270		200.676	
6	(7.054)	12.226	210°	1.226	0.226	0.226	0.226	42.570		265.202	
24	(3.170)	5.222	215°	0.622	0.622	0.622	0.622	27.060	156.070		
25	(1.120)	2.745	210°	0.220	0.220	0.220	0.220	24.210		24.210	
26	(1.020)	1.764	210°	0.220	0.220	0.220	0.220	30.470	34.700		
7	(4.600)	8.064	215°	0.764	0.764	0.764	0.764	12.120		47.776	
8	(11.587)	21.067	210°	1.067	0.067	0.067	0.067	7.766		140.216	
30	(5.450)	7.702	210°	0.702	0.702	0.702	0.702	14.702		78.370	
31	(4.050)	12.470	210°	0.070	0.070	0.070	0.070	14.170		142.140	
29	(7.775)	14.022	212°	0.022	0.022	0.022	0.022	10.727		86.772	
									380.137	2434.021	
										2153.000	
										1076.742	

不二測量株式会社

25.774坪

換地面積計算用紙(不正形用)

角頂	夾角	辺長	方位角	緯距		経距		複経距	倍面積		町地名番
				+	-	+	-		+	-	
√											
5	(7.500)	10.871	344.5510	10.871		3.562			10.582		47.026 ✓
27	(8.320)	11.809	26.3140	2.809		10.871			10.871	(10.207)	✓
28	(7.640)	10.709	150.20		12.862	4.826			21.771		262.127 ✓
√	(8.120)	14.174	311.1200		3.772		14.362		14.362		166.460 ✓
				15.874	15.874	17.226	17.226			10.207	284.873 ✓
											254.266 ✓
											177.140 ✓
											10.582 27 ✓

不二測量株式会社

換地面積計算用紙(不正形用)

3.82

角頂	夹角	辺長	方位角	緯距		経距		複経距	倍面積		町地名番
				+	-	+	-		+	-	
21											
30	(4.150)	12.461036	720	10.891		7.291		7.291		20.644	
8	(1.5641)	7.909124	10	5.919		7.919		6.919		40.182	
9	(4.640)	12.078109	270		9.174	7.174		9.174		12.887	
21	(4.000)	10.909			6.910		7.442	7.442		18.034	
				16.814	16.814	15.240	15.240			255.048	
										127.524	
										68.576	

不二測量株式会社

4

面積計算簿

番号 (No 5- /) 1 1

点	方位角(A)	距離(S)	Cos A	sin A	(1) S Cos A	(2) S sin A	x	y	(3) 複経距	(1) x (3)
4										
29	75 12 30	18.756			+ 4.788	+ 18.134			+ 18.134	+ 86.825
38	138 49 0	40.586			- 20.525	+ 26.724			+ 62.992	- 924.090
3	271 29 12	28.198			+ 0.991	- 38.185			+ 51.531	+ 51.067
50	304 55 10	1.943			+ 1.876	- 0.506			+ 12.840	+ 24.087
57	91 45 0	7.914			- 0.149	+ 7.913			+ 20.247	- 3.016
51	91 17 10	14.481			- 0.225	+ 14.077			+ 42.637	- 13.857
52	350 37 43	15.532			+ 15.322	- 2.527			+ 54.567	+ 836.075
53	262 37 57	14.014			- 1.797	- 13.898			+ 38.122	- 68.505
54	167 57 15	6.474			- 6.331	+ 1.351			+ 25.595	- 161.915
55	174 52 2	4.965			- 4.945	+ 0.444			+ 27.370	- 135.304
56	271 45 0	8.261			+ 0.156	- 8.260			+ 19.554	+ 3.050
Y	304 55 10	10.461			+ 10.101	- 2.722			+ 8.572	+ 86.585
点檢点坐標計算									Σ	
									倍面積	
									面積	m ²

面積計算簿

番号 (NO. 5-1) 1 1

点	方位角(A)	距離(S)	Cos A	Sin A	(1) S Cos A	(2) S Sin A	x	y	(3) 複経距	(1) x (3)
Y										
X	75 35 00	10.150			+ 2.525	+ 9.831			+ 15.681	+ 39.594
Z	345 29 20	3.660			+ 3.542	- 0.923			+ 24.589	+ 87.094
M	255 33 50	10.180			- 2.538	- 9.859			+ 13.809	- 35.042
4	304 55 10	7.590			+ 7.329	- 1.975			+ 1.904	+ 14.467
点檢点坐標計算									Σ +	1228.804
									-	2341.769
									倍面積	1112.925
									面積	556.462 ^{m²}

± 46.630 78.874

Σ + 1228.804
 - 2341.769
 倍面積 1112.925
 面積 556.462^{m²}

換地面積計算用紙 (不正形用)

角頂	夾角	辺長	方位角	緯距		経距		複経距	倍面積		町地名番
				+	-	+	-		+	-	
53											
52		14.814	82 37 57	1.797		13.898					
51		15.532	170 33 43			15.322	2.547				
57		14.481	271 17 10	0.325			14.477				
50		7.914	271 4 54	0.149			7.913				(5-2)
56		2.000	344 55 10	1.901			0.520				
55		8.261	91 4 54		0.156	8.260					
54		4.965	354 52 2	4.945			0.444				
53		6.474	327 57 15	6.301			1.357				
										216.88	

不二測量株式会社

換地面積計算用紙(不正形用)

角頂	夾角	辺長	方位角	緯距		經距		複經距	倍面積		町地名番
				+	-	+	-		+	-	
32								--			
29	(104.49)	10.72	318	4.90			12.41	-	12.41		177.48
21	(77.15)	14.22	47	52	40	7.44	10.27	=	14.17		128.52
9	(6.00)	10.30	150	42	0	8.90	7.44	+	4.97	44.070	
10	(10.22)	18.58	139	27	0		14.18	+	25.47		357.95
32	(106.00)	24.27	229	27	0		14.25	+	18.78		302.51
								--			
						20.97	20.17	--		26.970	967.22
								--			930.50
								--			466.70
								--			181.27
								--			
								--			
								--			
								--			
								--			
								--			
								--			
								--			
								--			
								--			

不二測量株式会社

換地面積計算用紙(不正形用)

角頂	夾角	辺長	方位角	緯距		經距		複經距	倍面積		町地名番
				+	-	+	-		+	-	
36											
27	(120°)	2,269.346	2240	2,259		2,207		2,207		2,207	
28	(150°)	2,710.271	570	2,201		2,710		1,214		2,201	
32	(118°)	21,261.318	490	11,202		14,263		14,257		265,021	
10	(136°)	24,227.47	270	16,975		10,788		11,702		108,571	
11	(160°)	10,702.13	270		7,202	7,202		15,104		117,272	
33	(120°)	18,112.227	270		12,207		13,402	7,202		26,305	
35	(158°)	10,772.13	270		8,261	7,062		1,500		12,424	
36	(131°)	5,215.227	290		3,230		4,208	4,208		16,843	
				02,767	02,767	02,767	02,767			176,520	
										348,260	
										105,362	27

不二測量株式会社

換地面積計算用紙(不正形用)

角頂	夾角	辺長	方位角	緯距		経距		複経距	倍面積		町地名番
				+	-	+	-		+	-	
34											
33	(2.980)	5.418	319°27'0"	4.117		3.522		4.122		14.600	✓
11	(18.000)	10.122	47°29'0"	12.227		13.602		3.659	28.120	✓	
12	(2.980)	5.418	139°27'0"		4.117	3.522		2.924		25.851	✓
34	(10.000)	10.122	227°29'0"		12.227		13.602	14.602		164.670	✓
				14.400	16.400	14.824	16.824		28.120	275.221	✓
										186.901	✓
										98.452	✓
										28.221	24

不二測量株式会社

換地面積計算用紙(不正形用)

角頂	夾角	辺長	方位角	緯距		経距		複経距	倍面積		町地名番
				+	-	+	-		+	-	
25											
36	(3.000)	5.814	270	11.144		3.546		0.546		14.676	
12	(10.000)	18.172	270	12.257		13.402		6.310	27.500		
13	(3.000)	5.814	270	11.144		3.546		2.378		16.021	
35	(10.000)	18.172	270	12.257		13.402		10.402		16.679	
				16.431	16.431	16.748	16.748		27.500	275.765	
										171.215	
										171.025	
										39.280	坪

不二測量株式会社

306

換地面積計算用紙(不正形用)

角頂	夾角	辺長	方位角	緯距		経距		複経距	倍面積		町地名番
				+	-	+	-		+	-	
43											
42	(1420)	2.522	271.710	0.251		2.522				0.121	
2	(19229)	45.452	271.010	0.457		45.452				25.007	
3	(19207)	16.221	271.720	1.472		16.221				12.70.007	
38	(21009)	45.177	271.212		0.271	45.177				45.240	
37	(21000)	0.270	271.570		0.231	0.270				0.206	
36	(22003)	0.369	271.220		0.307	0.369				0.200	
41	(22004)	15.061	271.573		14.677	3.400				0.1.747	
43	(22011)	1.075	271.452		0.880	0.612				0.507	
										27.517	0.1.067
				16.240	16.240	42.522	42.522				120.548
											61.774
											127.421

不二測量株式会社

換地面積計算用紙(不正形用)

角頂	夾角	辺長	方位角	緯距		經距		複經距	倍面積		町地名番	
				+	-	+	-		+	-		
25												
24	(10.500)	6.364	70.5845	0.105		6.263		6.364		0.667		
36	(8.286)	15.264	346.5730	14.677		7.100		15.126		236.681		
13	(10.177)	23.377	47.270	16.217		17.600		1.237		27.806		
14	(10.100)	18.364	137.270		19.170	11.237		27.237		327.737		
25	(14.356)	26.177	227.227		17.946	19.284		19.284		237.641		
					40.577	40.577	27.627	27.627			777.475	
											476.747	
											14.266	

不二測量株式会社

換地面積計算用紙(不正形用)

角頂	夾角	辺長	方位角	緯距		経距		複経距	倍面積		町地名番	
				+	-	+	-		+	-		
40												
1	(89°09')	18.016	370°47'00"	0.295		18.016		18.016		6.425		
2	(107°00')	6.272	345°18'50"	6.507		1.206		07.206		245.525		
3	(109°00')	17.818	318°10'		0.295	17.818		17.818	7.210			
4	(3.500')	6.268	120°50'00"		6.268		0.295	0.295		2.578		
					6.256	6.256	17.818	17.818		7.210	240.612	
											242.295	
											121.552	
											06.202	

不二測量株式会社

換地面積計算用紙(不正形用)

角頂	夾角	辺長	方位角	緯距		経距		複経距	倍面積		町地名番
				+	-	+	-		+	-	
23											
A	(11.503)	20,714	271,940	0,425		20,710		20,710		7,286	
1	(18.754)	12,662	345,105	12,055		5,157		44,771		542,221	
40	(9.909)	17,016	90,470		0,264	17,014		17,014	2,500		
29	(3.500)	6,366	91,504	6,363		0,974		12,016		26,457	
41	(3.429)	6,334	91,510		0,124	6,210		5,629	0,705		
23	(10.160)	10,472	100,544		12,470		0,272	0,272		5,023	
				12,263	12,263	24,341	24,341			7,205	623,527
											626,382
											312,191
											94,407

不二測量株式会社

換地面積計算用紙(不正形用)

角頂	夾角	辺長	方位角	緯距		経距		複経距	倍面積		町地名番
				+	-	+	-		+	-	
22								--			
23	(150.000)	8.071	271° 40'	1.174		8.071		--	8.071		1.672
21	(101.600)	18.472	205° 40'	18.470		0.272		--	12.841		12.841
62	(150.000)	8.071	218° 10'		1.174	8.071		--	1.545	1.545	
22	(101.600)	18.472	180° 50'		18.474		0.272	+	0.272		1.024
				18.654	18.654	8.261	8.261	--		1.508	227.419
								--			235.881
								--			167.940
								--			10.802
								--			
								--			
								--			
								--			
								--			
								--			
								--			
								--			
								--			
								--			

不二測量株式会社

107

換地面積計算用紙(不正形用)

角頂	夾角	辺長	方位角	緯距		經距		複經距	倍面積		町地名番
				+	-	+	-		+	-	
21											
22	(75°00')	10.638	271°40'	0.276		10.638		10.638		10.262	
42	(101°00')	10.476	10°40'	10.476		0.272		26.994		498.687	
43	(142°00')	2.572	271°10'		0.251	2.572		26.140	1.201		
44	(85°10')	1.076	25°45'20"	0.972		0.182		20.944		18.426	
46	(52°30')	10.410	20°56'45"		0.172	10.417		7.917	1.205		
21	(106°26')	17.411	28°44'17"		17.409	0.259		0.259		14.852	
				17.402	17.402	10.282	10.282			2.906	125.725
											122.209
											261.613
											(29.078)坪

不二測量株式会社

換地面積計算用紙(不正形用)

角頂	夾角	辺長	方位角	緯距		経距		複経距	倍面積		町地名番
				+	-	+	-		+	-	
F											
J	(10.890)	19.801	29 46 10		13.789		15.117	15.117	190.001		
47	(4.997)	0.631	27 18 0	0.082			0.630	0.386		2.776	
46	(0.524)	0.963	180 44 17		0.963		0.012	0.740	05.740		
45	(2.229)	4.054	270 56 45	0.067			4.054	4.157		2.785	
14	(14.396)	26.175	49 22 0	17.046		19.863		25.763		439.156	
F	(2.497)	4.541	109 29 00		0.450	2.950		2.950	10.186		
				17.195	17.195	22.810	22.810		229.260	444.717	
										205.457	
									1/2	102.728	
										(31.075)	

不二測量株式会社

換地面積計算用紙(不正形用)

角頂	夾角	辺長	方位角	緯距		経距		複経距	倍面積		町地名番	
				+	-	+	-		+	-		
E												
I	(2040)	16.437	252 20 40		10.041		13.013	13.013	120.663			
J	(2497)	4.541	271 17 0	0.103			4.540	20.666		12.148		
F	(10890)	19.801	49 46 10	12.789		15.117		19.989		255.639		
E	(2062)	0.750	129 29 30		2.751	2.426		2.426	1.945			
					12.892	12.892	17.553	17.553		107.608	258.787	
											121.179	
									1/2		10.5895	
											(18.028)	

不二測量株式会社

換地面積計算用紙(不正形用)

角頂	夾角	辺長	方位角	緯距		經距		複經距	倍面積		町地名番
				+	-	+	-		+	-	
G											
H (7861)		14,390	236 46 10		7,838		11,956		11,956	98,651	
48 (2499)		4,525	257 47 40	4,522			2,175		24,887		109,403
I (2574)		6,782	271 18 0	2,154			6,780		31,042		4,780
E (9040)		16,437	62 20 40	10,241		13,213			24,809		249,127
G (4994)		9,880	139 29 00		6,904	5,898			5,898	42,719	
				14,737	14,737	18,911	18,911			134,270	363,290
											228,920
										1/2	114,460
											24,624

不二測量株式会社

換地面積計算用紙(不正形用)

角頂	夾角	辺長	方位角	緯距		経距		複経距	倍面積		町地名番	
				+	-	+	-		+	-		
								--				
15								--				
49	(12.422)	22.586	231.09.60		14.009		17.716	--	17.716	248.180		
H	(7.446)	10.538	257.47.60	10.528			2.521	--	2.521	486.072		
G	(7.861)	14.290	46.46.10	7.833		11.866		--	14.578	192.049		
15		9.670	109.29.00		7.352	4.381		--	6.381	46.177		
								--				
					21.361	21.361	18.237	18.237	--	294.060	678.421	
								--			284.061	
								--	1/2	192.020	192.020	
								--			(58.029)	
								--				
								--				
								--				
								--				
								--				
								--				
								--				
								--				
								--				

不二測量株式会社

換地面積計算用紙(不正形用)

角頂	夾角	辺長	方位角	緯距		経距		複経距	倍面積		町地名番
				+	-	+	-		+	-	
20								--			
21	(8.800)	16.000	270 10 10	0.000		16.000		16.000		16.000	
47	(11.200)	20.000	0 40 20	20.000		0.000		0.000		16.000	
48	(12.224)	16.000	10 0		0.000	16.000		16.000		16.000	
20	(11.200)	20.000	47 00		20.000	0.000		0.000		16.000	
				20.000	20.000	16.000	16.000	--		21.552	16.000
								--		16.000	
								--		16.000	
								--		16.000	
								--		16.000	
								--		16.000	
								--		16.000	
								--		16.000	
								--		16.000	
								--		16.000	
								--		16.000	
								--		16.000	
								--		16.000	
								--		16.000	
								--		16.000	
								--		16.000	
								--		16.000	
								--		16.000	
								--		16.000	
								--		16.000	
								--		16.000	
								--		16.000	
								--		16.000	
								--		16.000	
								--		16.000	

不二測量株式会社

換地面積計算用紙(不正形用)

角頂	夾角	辺長	方位角	緯距		經距		複經距	倍面積		町地名番
				+	-	+	-		+	-	
19											
20	(2.502)	15.121	110°10'	2.278		4.158		4.158		2.423	
49	(1.254)	2.281	35°47'	2.278		0.428		0.428		2.126	
15	(12.422)	22.528	11°29'	10.008		17.216		17.216		118.260	
16	(3.600)	4.227	12°29'	0.578		3.970		3.970		105.085	
19	(1.027)	20.578	23°07'		12.287		16.158		16.158	206.697	
				16.021	16.021	20.226	20.226		12.260	603.078	
										214.606	
										107.012	
										(102.460) 土平	

不二測量株式会社

換地面積計算用紙(不正形用)

角頂	夾角	辺長	方位角	緯距		経距		複経距	倍面積		町地名番	
				+	-	+	-		+	-		
15								--				
19	(4.675)	2.500	271.10.10	0.422		2.478		--	2.478		11.478	
16	(11.000)	20.000	10.10	12.702		16.448		--	16.448		10.800	
17	(3.000)	5.000	29.00		4.466	3.542		+	12.466		28.127	
18	(7.000)	14.000	231.46.50		8.132		11.192	+	11.192		28.655	
								--				
					12.760	12.760	17.691	17.691	--			189.082
								--				24.541
								--				28.598
								--				
								--				
								--				
								--				
								--				
								--				
								--				
								--				
								--				
								--				

不二測量株式会社

3B2

換地面積計算用紙(不正形用)

角頂	夾角	辺長	方位角	緯距		経距		複経距	倍面積		町地名番
				+	-	+	-		+	-	
D											
18	(12.47°)	17.960	27° 10' 20"	1.970			1.970	1.970			2.421
17	(7.206°)	14.347	41° 46' 50"	1.216		11.183		26.218			237.264
D	(8.657°)	12.104	107° 17' 00"		1.206	2.263		7.262	22.371		
					1.206	1.206	1.970	1.970		22.371	244.641
											172.324
											26.162
											26.064

不二測量株式会社

