

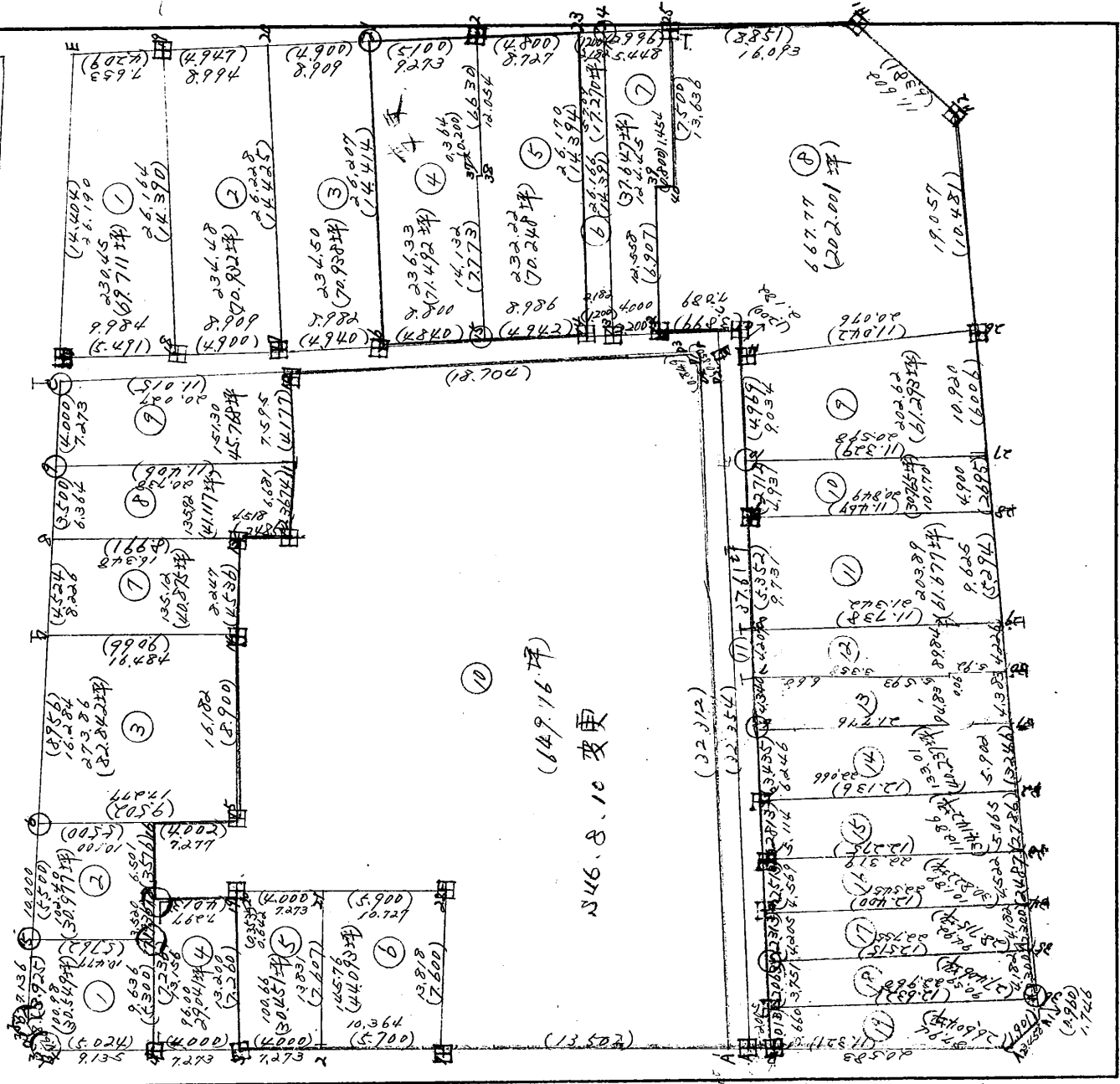
街廓原子一覽表用紙 (NO. 37)

略

図

計算面積 = $\frac{1}{2} \times (1.6 + 1.6) \times 1.1$
 角切面積 = $\frac{1}{2} \times (1.6 + 1.6) \times 1.1$
 換地面積 = $\frac{1}{2} \times (1.6 + 1.6) \times 1.1$
 計算面積 = $\frac{1}{2} \times (1.6 + 1.6) \times 1.1$
 角切面積 = $\frac{1}{2} \times (1.6 + 1.6) \times 1.1$
 換地面積 = $\frac{1}{2} \times (1.6 + 1.6) \times 1.1$

37



346.8.10 変更 (649.16坪)

街廓原子一覽表用紙 (No. 37BL)

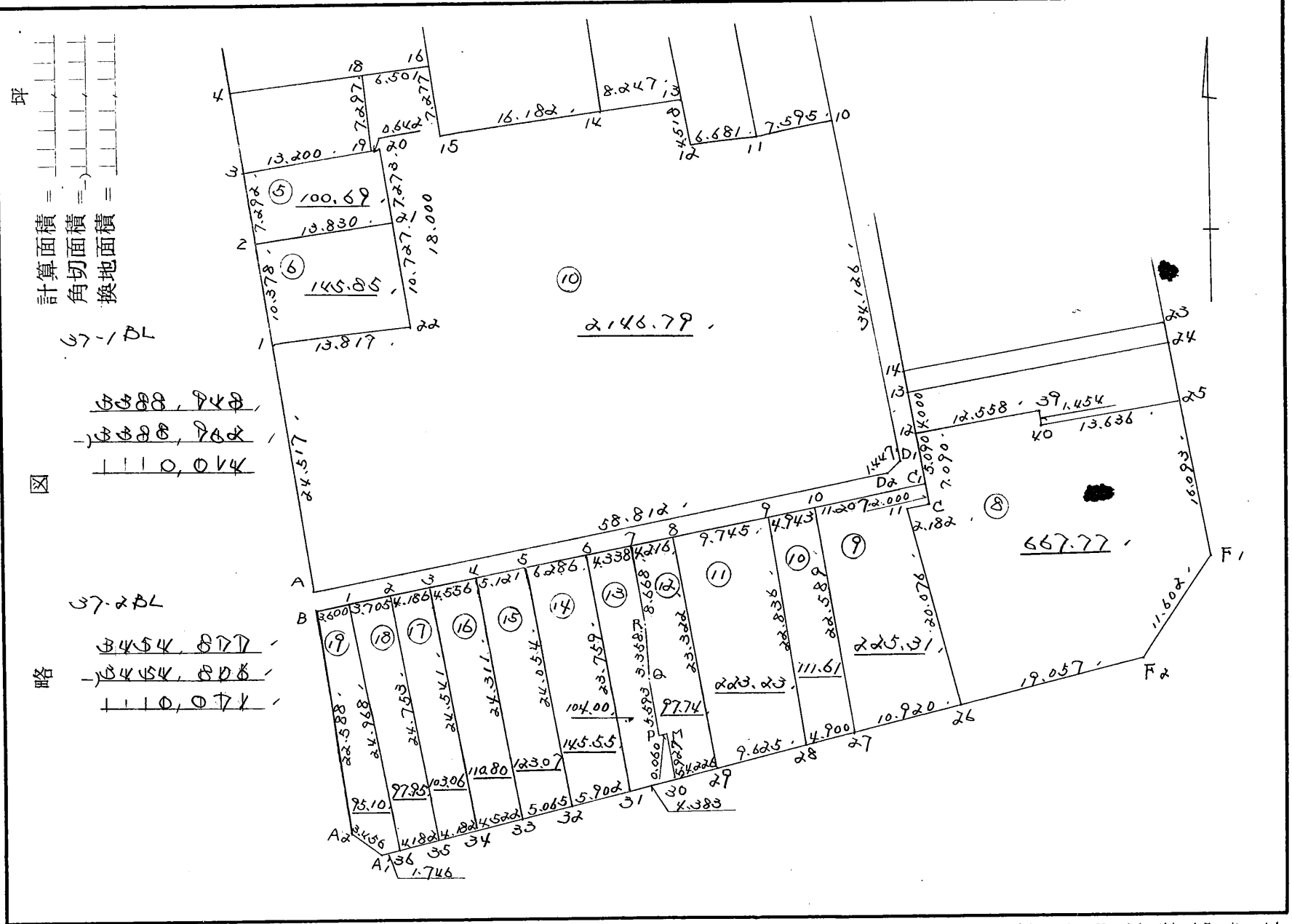
坪
 計算面積 =
 角切面積 =
 換地面積 =

67-1DL

6688, 948
 6688, 908
 110, 014

67-2DL

8454, 877
 8454, 808
 110, 074

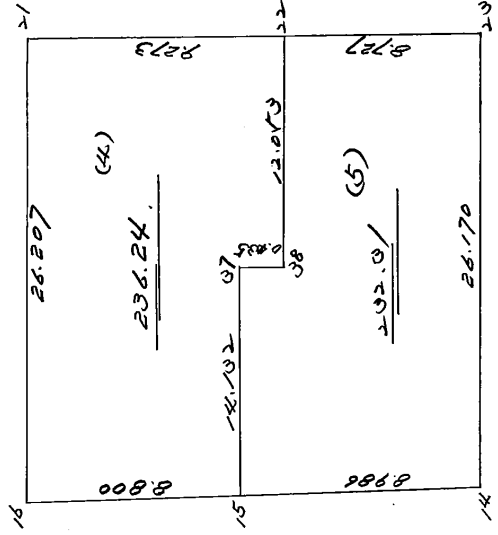


街廓原子一覽表用紙 (No. 0786)

略

図

計算面積 = _____ 坪
 角切面積 = _____
 換地面積 = _____



街角点座標及街区面積計算簿

街区番号 (No. 57-1 BL)

点	方向角(A)	距離(S)	$\frac{\cos A}{(1) S \cos A}$	$\frac{\sin A}{(2) S \sin A}$	X	Y	(3) 複緯距	(4) 複經距	(1) × (4)	(2) × (3)
A					3700203	70490801				
1	3474311	24.517	23.956	5.215	3676247	70496016				
B1	3475250	34.078	33.318	7.154	3642929	70503170				
B2	435730	3.032	2.183	2.105	3640746	70501065				
7	803750	33.420	5441	32.974	3635305	70468091				
C	803050	21.863	3603	21.564	3631702	70446527				
10	1655740	20.027	19.429	4858	3651131	70441669				
D1	1652814	34.126	33034	8.561	3684165	70433108				
D2	2123450	1.447	1.219	0.779	3685384	70433887				
A	2552422	58812	14.819	56914	3700203	70490801				
点検点座標計算								Σ		
								倍面積		
								面積		5388.948

不二測量株式会社

街廓点坐標及街廓面積計算簿

街廓番号 (No. 3702~1)

点	方位角(A)			距離(S)	CosA		SinA		x	y	(3) 複緯距	(4) 複經距	(1) × (4)	(2) × (3)
					(1) SCosA	(2) S SinA								
A									3702.157	70490.376				
1	347	43	10	26.549	+ 25.942	- 5.647	3676.215	70486.023	+ 25.942	- 5.647	- 146.4944	- 146.4944		
B1	347	57	60	31.045	+ 22.286	- 7.727	3642.929	70503.170	+ 22.286	- 7.727	- 173.8271	- 173.8271		
B2	43	57	30	30.32	+ 21.83	+ 21.05	3640.746	70501.065	+ 120.639	- 20.483	+ 51.2633	+ 263.9460		
7	80	37	50	33.420	+ 5.441	+ 32.974	3635.305	70468.091	+ 128.263	+ 11.596	+ 63.0938	+ 429.3441		
C	80	30	50	21.863	+ 3.603	+ 21.564	3631.702	70446.527	+ 107.307	+ 66.134	+ 208.2807	+ 2960.8881		
10	165	57	40	20.027	- 19.429	+ 4.558	3651.131	70441.669	+ 121.481	+ 92.556	+ 1798.2705	+ 590.1546		
D1	165	31	24	36.007	- 34.564	+ 9.001	3685.995	70432.668	+ 27.188	+ 106.415	+ 3710.0525	+ 604.7591		
D2	210	27	37	1.545	- 1.332	- 0.283	3687.327	70433.451	+ 30.992	+ 114.600	+ 152.6911	+ 24.2667		
A	288	20	50	58.225	- 14.830	- 56.925	3702.157	70490.376	+ 14.830	+ 56.925	- 844.1977	- 844.1977		
点檢点坐標計算												Σ	- 7316.2966	- 1629.6687
												倍面積	+ 3013745	+ 86090909
												面積	- 7015.4221	- 7015.4221
													2507.71105	
													1061.082坪	

不二測量株式会社

換地面積計算用紙(不正形用)

3702-1

121

角頂	夾角	辺長	方位角	緯距		経距		複経距	倍面積		町地名番
				+	-	+	-		+	-	
17								--			
5	(5.762)	10.477	37-40	10.285			2.191	-	2.191		22.446
6	(5.509)	10.000	80-37-50	1.628		9.866		+	5.484	8.927	
16	(5.500)	10.000	47-44-30		9.272	2.123		+	17.473		170.746
18	(3.476)	4.501	27-56-0		1.259		4.357	+	13.239		17.991
17	(1.936)	3.500	27-50-0		0.742		3.441	+	3.441		2.553
								--			
				11.273	11.273	11.929	11.929	--			
								--			
								--		8.927	213.726
								--			204.829
								--			102.404
								--			
								--			80.977
								--			
								--			
								--			

不二測量株式会社

3702~1

換地面積計算用紙(不正形用)

角頂	夾角	辺長	方位角	緯距		経距		複経距	倍面積		町地名番
				+	-	+	-		+	-	
5								--			
6	(8.502)	17.27	347-42-30	16.873			3.668	-	3.668		61.926
7	(8.956)	14.28	420-37-50	2.651		16.067		+	8.731	23.145	
10	(8.966)	16.48	418-17-40		16.125	3.420		+	28.218		455.015
15	(8.900)	16.18	257-50-20		3.409		15.819	+	15.819		53.926
								--			
				19.634	19.634	19.487	19.487	--			
								--			
								--		23.145	570.267
								--			
								--			54.722
								--			275.881
								--			
								--			82.942坪
								--			
								--			
								--			
								--			

不二測量株式会社

14

2762~1

換地面積計算用紙(不正形用)

角頂	夾角	辺長	方位角	緯距		経距		複経距	倍面積		町地名番
				+	-	+	-		+	-	
								--			
3								--			
√	(2.000)	7.273	347-52-16	2.111			1.537	1.537		10.858	
18	(2.236)	13.156	77-50-0	2.723		12.261		+	19.807	27.194	
19	(2.013)	7.287	167-22-40		7.125	1.525		+	34.243		172.721
3	(2.260)	13.200	257-56-10		2.258		12.808	+	12.808		85.615
								--			
				9.884	7.871	14.436	14.436	--			
								--			
								--		27.194	219.204
								--			
								--			192.010
								--			76.000
								--			
								--			29.141坪
								--			
								--			
								--			

不二測量株式会社

57.1BL

換地面積計算用紙 (不正形用)

角頂	夾角	辺長	方位角	緯距		経距		複経距	倍面積		町地名番
				+	-	+	-		+	-	
	⑤										⑤
2											
3		7292	347 52 50	7129				1581			
19		13200	77 56 10	2759		12909					
20		0642	77 2 50	0144		0626					
21		7273	167 58 30		7113	1513					
2		13830	257 48 57		2919		13519				
										100.693	

不二測量株式会社

37-18L

換地面積計算用紙 (不正形用)

角頂	夾角	辺長	方位角	緯距		経距		複経距	倍面積		町地名番
				+	-	+	-		+	-	
	⑥										⑤
/											
α		10.378	347 52 50	10.147			2.179				
α'		13.830	77 48 57	2.919		13.519					
αα		10.727	167 58 30		10.492	2.235					
/		13.817	259 15 48		2.374		13.575				
										145.859	

不二測量株式会社

3782~1

換地面積計算用紙(不正形用)

角頂	夾角	辺長	方位角	緯距		經距		複經距	倍面積		町地名番
				+	-	+	-		+	-	
12								--			
7	(2.066)	15.034	340°12'00"	15.034		3.420		-	3.420		65.147
8	(4.534)	8.226	20°30'00"	1.256		2.114		+	1.274	1.727	
13	(8.991)	15.340	167°46'10"		15.287	3.417		+	12.805		204.713
14	(22.536)	8.247	259°02'00"		1.494		2.111	+	8.111		12.117
								--			
				17.081	17.487	11.531	11.531	--			
								--			
								--		1.727	271.997
								--			270.260
								--			135.125
								--			
								--			40.875
								--			
								--			
								--			
								--			

不二測量株式会社

2722-

換地面積計算用紙(不正形用)

角頂	夾角	辺長	方位角	緯距		経距		複経距	倍面積		町地名番
				+	-	+	-		+	-	
12								--			
3	(2.485)	4.518 47-19-40		4.408				0.891	0.891		4.388
8	(8.991)	14.428 47-56-10		14.287				3.417	6.399		16.313
9	(3.500)	4.264 80-30-50		4.048		4.277			2.539		2.663
11	(11.406)	20.338 146-44-50			20.199	4.675		+	1.433		170.238
12	(3.674)	4.621 259-15-40			1.245		6.564	+	4.564		8.172
								--			
				21.444	21.444	10.872	10.872	--			
								--			271.854
								--			135.727
								--			41.117

不二測量株式会社

換地面積計算用紙(不正形用)

角頂	夾角	辺長	方位角	緯距		經距		複經距	倍面積		町地名番
				+	-	+	-		+	-	
10											
11	(4.177)	7.595	24-52-0		1.968		7.336	7.336	14.437		
9	(11.406)	20.223	346-42-50	20.189			4.695	19.307		391.184	
C	(4.000)	2.270	80-20-50	1.138		2.173		10.989		20.233	
10	(11.015)	20.227	65-57-40		19.429	4.858		4.858	94.381		
				21.587	21.587	12.031	12.031				
									108.923	411.427	
										302.604	
										181.302	
										45.768	

不二測量株式会社

換地面積計算用紙 (不正形用)

不二測量株式会社

角頂	夾角	辺長	方位角	緯距		經距		複經距	倍面積		町地名番
				+	-	+	-		+	-	
	⑩										⑩
A											
1		24.517, 347 43 11		23.956				5215			
22		13.817, 79 15 48		2.574				13575			
20		18.000, 347 58 30		17.605				3.750			
19		0.642, 257 2 50						0.144			
18		7.297, 347 32 10		7.125				1.575			
16		6.501, 77 56 0		1359				6557			
15		7.277, 167 44 30						7.111			
14		16.182, 77 50 20		3,409				15219			
13		8.247, 79 33 50		1494				8.111			
12		4.518, 167 19 40						4.408			
11		6.681, 79 15 40		1245				6.584			
10		7.595, 74 59 0		1,968				7.536			
D1		34.126, 165 28 14						33,034			
D2		1.447, 212 34 50						1.219			
A		58.812, 255 24 22						14819			21467.98

街廓点坐標及街廓面積計算簿

街廓番号 (No. 3782-2)

点	方位角(A)	距離(S)	三角函数		x	y	(3) 複緯距	(4) 複經距	(1) × (4)	(2) × (3)
			cos A (1) S cos A	sin A (2) S sin A						
F2					3702.402	70407.573				
A1	252 31 40	78.710	- 23.634	- 75.079	3726.036	70482.652	- 23.634	- 75.079	+17744170	+ 1774.4170
A2	301 24 20	3.456	+ 1.801	- 2.950	3724.235	70485.602	- 45.467	- 153.108	- 275.7475	+ 134.1276
B	347 48 20	20.580	+ 20.119	- 4.348	3704.116	70489.950	- 23.547	- 160.406	- 32272083	+ 102.3823
6	75 23 20	27.545	+ 6.927	+ 26.655	3697.169	70463.295	+ 3.519	- 138.099	- 9592737	+ 93.7989
8	75 24 30	8.547	+ 2.153	+ 8.271	3685.016	70455.024	+ 12.619	- 103.173	- 222.1314	+ 104.3717
C	75 28 30	25.878	+ 6.490	+ 25.051	3688.526	70429.973	+ 21.262	- 69.851	- 453.3329	+ 532.6343
13	345 47 40	11.090	+ 10.752	- 2.775	3677.774	70432.688	+ 38.504	- 47.515	- 510.8812	- 104.5383
17	345 27 0	28.948	+ 28.020	- 7.273	3649.754	70439.961	+ 77.276	- 57.503	- 1611.2340	- 562.0283
D	345 59 30	18.893	+ 18.331	- 4.573	3631.423	70444.534	+ 123.627	- 69.349	- 1271.2365	- 565.3462
E	80 30 40	26.190	+ 4.318	+ 25.832	3627.105	70418.702	+ 146.276	- 48.090	- 207.6526	+ 3778.6016
点檢点坐標計算								Σ		
								倍面積		
								面積		

不二測量株式会社

街廓点坐標及街廓面積計算簿

街廓番号 (No. 37BL-2)

12

点	方位角(A)			距離(S)	cosA	sinA	x	y	(3) 複緯距	(4) 複經距	(1) × (4)	(2) × (3)
					(1) S cos A	(2) S sin A						
E							3627.105	70418.702				
19	165	35	10	7.653	- 7.412	+ 1.905	3634.517	70416.797	+ 14.3.182	- 20.353	+ 150.8564	+ 272.7617
22	165	35	10	27.176	- 26.321	+ 6.765	3660.838	70410.032	+ 109.449	- 11.683	+ 307.5082	+ 740.4224
F1	165	00	0	22.450	- 21.424	+ 2.028	3692.262	70408.984	+ 51.704	+ 3.180	- 99.9283	+ 418.6989
F2	209	4	40	11.602	- 10.140	- 5.639	3702.402	70407.573	+ 10.140	+ 5.639	- 57.1794	- 57.1794
点檢点坐標計算										Σ	+ 2732.78164	+ 7952.21644
										倍面積	6663.12424	6663.12424
										面積	3331.56212	3331.56212
											1007.797坪	1007.797坪
											- 1007.767坪	
											0.030坪	

不二測量株式会社

街角点座標及街区面積計算簿

街区番号 (No. 37-2BL)

点	方向角(A)	距離(S)	$\frac{\cos A}{(1) S \cos A}$	$\frac{\sin A}{(2) S \sin A}$	X	Y	(3) 複緯距	(4) 複經距	(1) × (4)	(2) × (3)
A ₂					3724235	70485602				
B	3474755	22588	22078	4774	3702157	70490376				
C ₁	752557	61903	15570	59913	3686587	70430463				
13	3454940	9090	8813	2225	3677774	70432688				
17	345270	28948	28020	7273	3649754	70439961				
D	3455930	18893	18331	4573	3631423	70444534				
E	803040	26190	4318	25832	3627105	70418702				
22	1653510	34829	33733	8670	3660838	70410032				
F ₁	165330	32450	31424	8098	3692262	70401934				
F ₂	209440	11602	10140	5639	3702402	70407573				
A ₁	2523140	78710	23634	75079	3726036	70482652				
A ₂	3012420	3456	1801	2950	3724235	70485602				
点検点座標計算								Σ		
								倍面積		
								面積		3454.877

不二測量株式会社

37B2-2

換地面積計算用紙(不正形用)

角頂	夾角	辺長	方位角	緯距		経距		複経距	倍面積		町地名番
				+	-	+	-		+	-	
17								--			
18	(4.90)	2,909	345.59	8,644			2,156	--	2,156		18.630
19	(14.39)	26,164	75.24	6,592		25,020		+	21,000	138,505	
20	(K.947)	8,894	165.25		8,711	2,209		+	48,507		128,067
17	(14.425)	26,228	245.25		6,526		25,400	+	28,403		165,778
								--			
				15,237	15,237	27,559	27,559	--			
								--		138,505	607,482
								--			468,977
								--			234,400
								--			70,982

不二測量株式会社

4

37 22-2

換地面積計算用紙(不正形用)

角頂	夾角	辺長	方位角	緯距		經距		複經距	倍面積		町地名番
				+	-	+	-		+	-	
15								--			
16	(4.840)	8.300	245-270	8.517		2.311		-	2.211		18.831
21	(14.414)	26.207	75-26-0	6.591		25.286		+	20.843	138.035	
22	(5.100)	9.270	145-25-19		8.922	2.308		+	48.816		436.648
38	(8.633)	12.154	255-40-30		2.982		11.679	+	39.245		117.028
37	(8.200)	2.364	45-42-30	0.000		0.090		+	27.476	7.699	
15	(7.773)	14.102	255-40-30		3.497		13.690	+	13.493		47.884
								--			
				15.441	15.441	27.623	22.678	--			
								--		147.734	620.411
								--			472.677
								--			530.530
								--			71.425
								--			
								--			
								--			
								--			
								--			

算年

不二測量株式会社

面積計算簿

37^{BC} 大石修 = 修子

番号 (No. 37^{BC})

④

点	方位角(A)			距離(S)	cos A	sin A	(1) S cos A	(2) S sin A	X	Y	(3) 複経距	(1) × (3)
22 1									4560.000	70410.000		
22 2	255	31	45	12.053			- 3.912	11.671	4663.050	70421.703	- 11.671	+ 35.153
22 3	345	36	40	0.435			+ 0.421	0.108	4663.429	70421.011	- 23.450	- 9.872
15 4	255	30	12	14.132			- 3.535	13.683	4666.984	70434.494	- 37.241	+ 131.647
15 5	345	27	0	8.800			+ 8.517	2.211	4654.447	70437.705	- 43.135	- 452.551
24 6	75	26	0	26.207			+ 6.591	25.365	4651.056	70442.000	- 29.981	- 197.605
22 7	165	35	10	9.273			- 8.982	2.308	4660.000	70449.000	- 2.308	+ 20.730
							- 15.529	- 27.673				
							+ 15.529	+ 27.673				
点檢点坐標計算											Σ	187.530
												660.028
											倍面積	472.498
											面積	236.249 ^{m²}
												24.0 ^坪

3792~2

換地面積計算用紙(不正形用)

角頂	夾角	辺長	方位角	緯距		経距		複経距	倍面積		町地名番
				+	-	+	-		+	-	
13								--			
14	(12.00)	2.182	345-27-0	2.112			0.548	--	2.548		1.157
23	(14.394)	26.170	75-54-20	6.973		25.922		+	24.286	154.774	
24	(12.00)	2.182	165-33-0		2.112	0.544		+	50.212		106.087
13	(14.394)	26.166	25-54-20		6.973		25.928	+	25.378		141.708
								--			
				2.185	8.489	25.920	25.926	--			
								--		154.774	268.963
								--			114.108
								--			67.094
								--			
								--			17.270
								--			
								--			
								--			
								--			
								--			
								--			
								--			
								--			
								--			

不二測量株式会社

37BL~2

換地面積計算用紙(不正形用)

角頂	夾角	辺長	方位角	緯距		経距		複経距	倍面積		町地名番
				+	-	+	-		+	-	
12								--			
13	(2.202)	11.000	245-49-00	3.879		0.879		-	0.879		2.787
24	(14.391)	26.266	75-54-20	6.373		25.373		+	25.373	149.232	
25	(2.996)	5.448	165-33-0		5.276	1.359		+	50.157		24.628
40	(7.523)	10.136	255-53-30		0.824		10.225	+	38.291		127.279
39	(6.800)	1.454	345-53-30	1.411			0.254	+	24.713	24.843	
12	(6.907)	12.558	255-53-30		3.061		12.179	+	12.179		37.279
								--			
				11.661	11.661	26.737	26.737	--		104.275	432.983
								--			248.908
								--			124.154
								--			37.207

不二測量株式会社

37-284

換地面積計算用紙 (不正形用)

角頂	夾角	辺長	方位角	緯距		経距		複経距	倍面積		町地名番
				+	-	+	-		+	-	
	⑧										⑧
26											
11		20.076	341 36 30	19.051				60.44			
C		2.182	75 28 30	0.547				2.112			
12		7.090	345 49 40	6.873				1.236			
39		12.558	75 58 30	3.081				12.179			
40		1.454	165 53 30			1.410		0.354			
25		13.636	75 58 30	5.324				13.225			
F1		16.093	165 53 0			15.684		4.017			
F2		11.602	209 4 40			10.140		5.639			
26		19.057	253 31 40			5.722		18.178			
										667.774	

不二測量株式会社

換地面積計算用紙 (不正形用)

角頂	夾角	辺長	方位角	緯距		経距		複経距	倍面積		町地名番
				+	-	+	-		+	-	
	⑨										⑨
27											
10		22.589	345 50 23	21.996		5.143					
C		11.207	75 25 57	2.820		10.848					
C		2.000	165 49 40		1.939	0.490					
11		2.182	295 28 30		0.527		2.112				
26		20.076	161 36 30		19.051	6.324					
27		10.920	252 31 40		5.279		10.417				
										2215.316	

不二測量株式会社

37-2BL

換地面積計算用紙 (不正形用)

角頂	夾角		辺長	方位角	緯距		經距		複經距	倍面積		町地名番
					+	-	+	-		+	-	
		⑩										⑩
28												
9			22.836	54.6	42.15	22.224		50.153				
10			4.943	75.25	57	12.43		4.784				
27			22.589	166.50	23		21.996	5.143				
28			4.900	252.31	40		1.471	4.674				
											111.611	

不二測量株式会社

37-28L

換地面積計算用紙 (不正形用)

角頂	夾角	辺長	方位角	緯距		経距		複経距	倍面積		町地名番
				+	-	+	-		+	-	
	①										①
29											
8		23.322	346 20 57	22663				5504			
9		9.745	75 25 57	2451				9430			
28		22.836	166 42 15		22224			5253			
29		9.625	252 31 40		2890			9181			
										223233	"

不二測量株式会社

37-2BL

換地面積計算用紙 (不正形用)

角頂	夾角	辺長	方位角	緯距		経距		複経距	倍面積		町地名番
				+	-	+	-		+	-	
	⊙										⊙
30											
M		5.927	346 28 30	5.763		1.386					
P		0.060	256 28 30		0.014	0.058					
Q		5.593	346 30 30	5.439		1.305					
R		3.338	350 28 10	3.212		0.556					
7		8.668	344 58 11	8.572		2.248					
8		4.216	25 25 57	1.060		4.080					
29		22.322	166 20 57		2.263	5.504					
30		4.226	252 31 40		1.269	4.031					
										97.749	"

不二測量株式会社

37-2BL

換地面積計算用紙 (不正形用)

角頂	夾角	辺長	方位角	緯距		経距		複経距	倍面積		町地名番
				+	-	+	-		+	-	
	⑬										⑬
31											
6		23.759	346 26 30	23.097			5.570				
7		43.38	75 25 57	10.91		4.198					
R		8.668	164 58 11		8.572	2.248					
Q		3.358	170 28 10		3.312	0.556					
P		5.593	166 50 50		5.439	1.305					
M		0.060	76 28 30	0.014		0.058					
30		5.927	156 28 30		5.763	1.386					
31		43.83	252 31 40		13.16	4.181					
										104.009	/

不二測量株式会社

37-2 DL

換地面積計算用紙 (不正形用)

角頂	夾角		邊長	方位角	緯距		經距		複經距	倍面積		町地名番
					+	-	+	-		+	-	
		0										14
32												
5			24.054	345 29 49	23.288			6.024				
6			6.286	75 25 57	1.581		6.084					
31			23.759	166 26 30		23.087	5.570					
32			5.902	252 31 40		1.772	5.630					
											145.557	

不二測量株式会社

換地面積計算用紙
(不正形用)

角頂	夾角	辺長	方位角	緯距		経距		複経距	倍面積		町地名番
				+	-	+	-		+	-	
	⑮										⑮
33											
4		24.511	345 20 57	23.521			6.149				
5		5.121	75 25 57	1.288		4.956					
32		24.054	165 29 49		23.288	6.024					
33		5.065	252 31 40		1.521		4.831				
										123.078	/

不二測量株式会社

37-2BL

換地面積計算用紙 (不正形用)

角頂	夾角	辺長	方位角	緯距		経距		複経距	倍面積		町地名番
				+	-	+	-		+	-	
	⑬										⑬
34											
3		24.541	345 15 19	23.733				6.246			
4		4.556	75 25 57	1.146		4.410					
33		24.311	165 20 57		23.521	6.149					
34		4.522	252 31 40		1.358		4.313				
										110.808	

不二測量株式会社

37-2BL

換地面積計算用紙 (不正形用)

角頂	夾角	辺長	方位角	緯距		経距		複経距	倍面積		町地名番
				+	-	+	-		+	-	
	⑦										⑦
35											
2		24.753	84° 5' 14"	23.936		6.308					
3		4.186	75° 25' 57"	1.053		4.051					
34		24.541	165° 15' 19"		23.708	6.246					
35		4.182	252° 31' 40"		1.256	3.989					
										103.061	

不二測量株式会社

37-284

換地面積計算用紙 (不正形用)

角頂	夾角	辺長	方位角	緯距		経距		複経距	倍面積		町地名番
				+	-	+	-		+	-	
	⑧										⑧
36											
1		24.968	346 19 12	24.260			5.905				
2		3.705	75 25 57	0.932		3.586					
35		24.753	165 14 10		23.936	6.508					
36		4.182	252 31 40		1.256		3.989				
										97.951	"

不二測量株式会社

換地面積計算用紙 (不正形用)

角頂	夾角	辺長	方位角	緯距		経距		複経距	倍面積		町地名番
				+	-	+	-		+	-	
	①										①
A ₂											
B		22.588	347 47 55	22.078			4.774				
1		3.600	75 25 57	0.905		3.484					
36		24.968	166 19 12		24.260	5.905					
A ₁		1.746	252 31 40		0.524		1.665				
A ₂		3.456	301 24 20	1.801			2.950				
										95.101	

不二測量株式会社