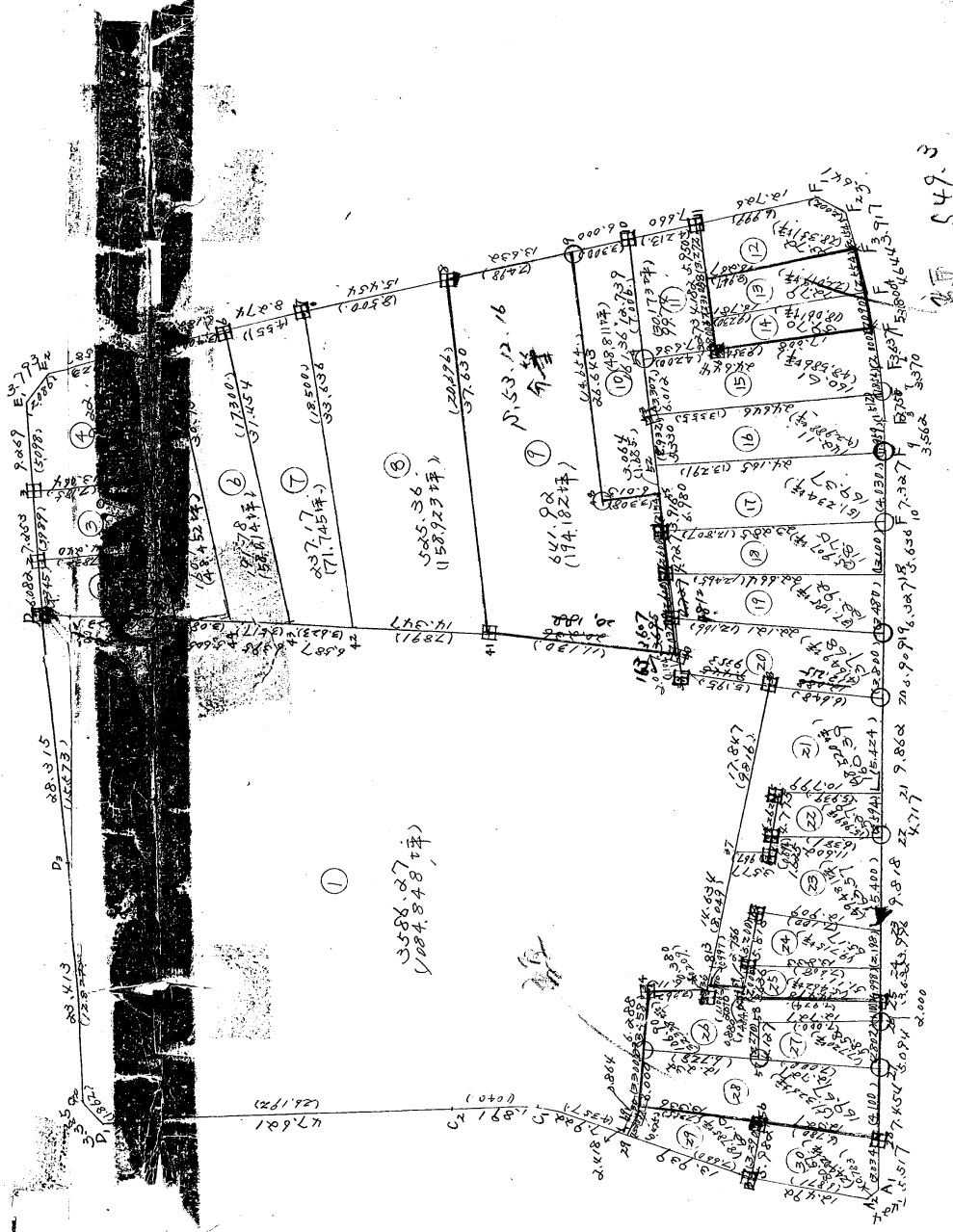
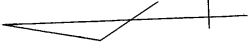
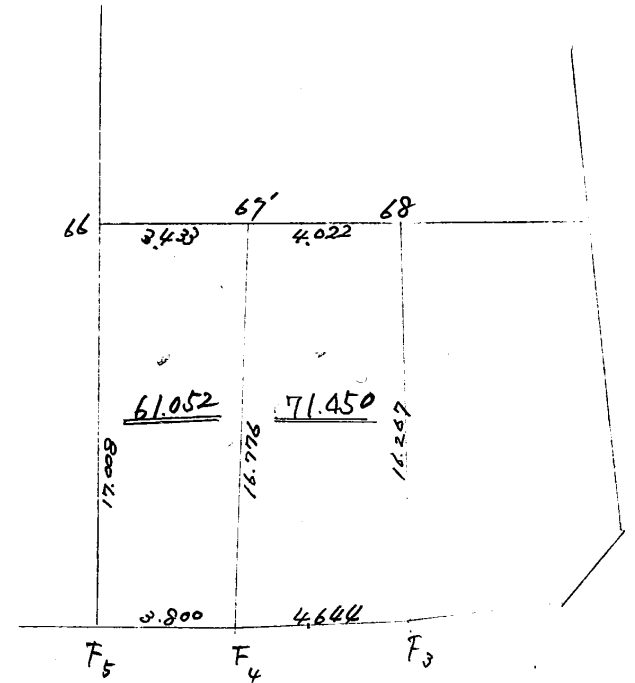
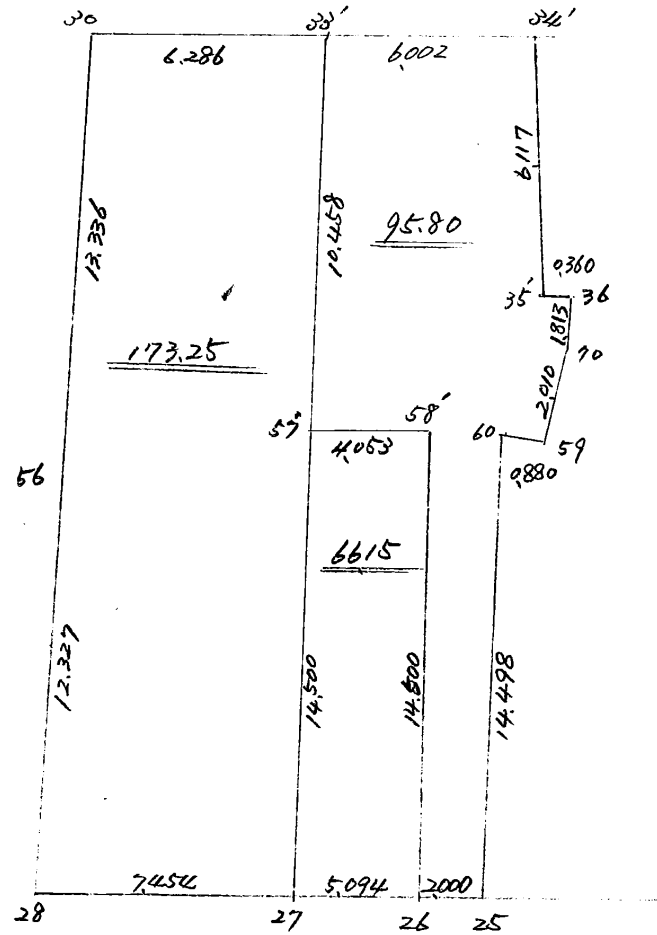


计算面积 = 124.20.16112
 角切面积 =
 124.20.15190.
 模地面积 = 0.0233 坪



549.3

35



街廓原子一覽表用紙

略

圖

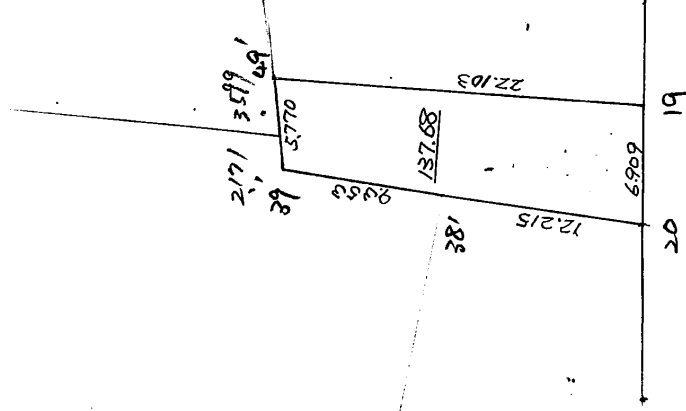
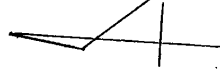
坪

計算面積

角切面積

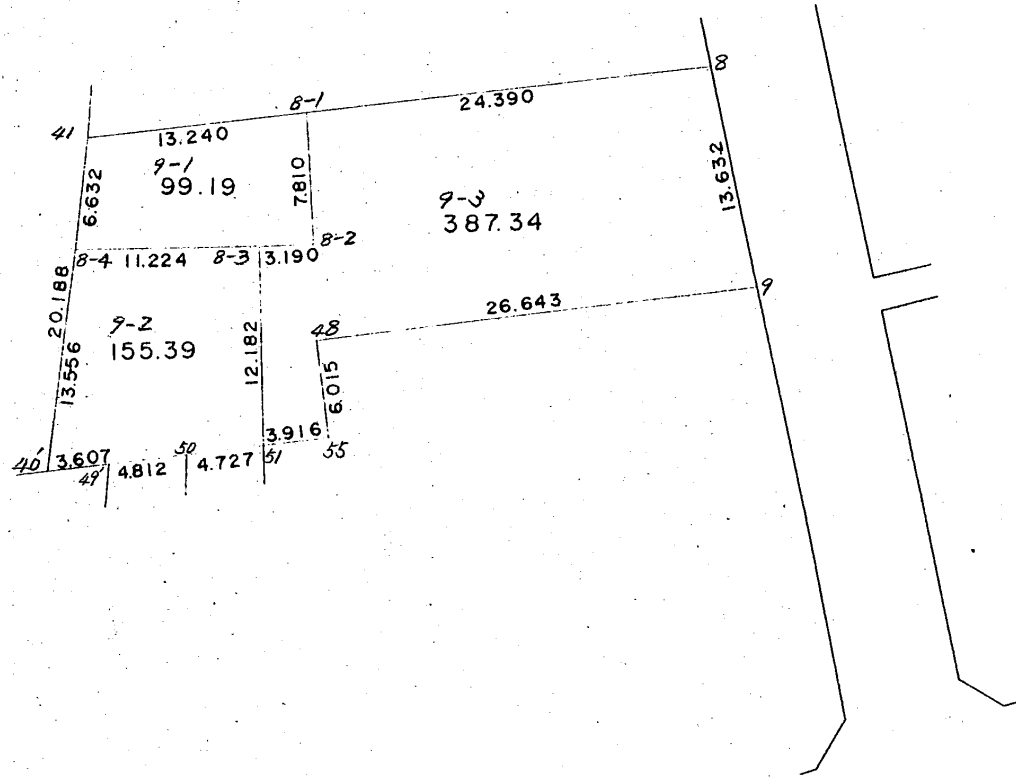
換地面積

計算面積	
角切面積	
換地面積	



53.5.18

中央工区土地区画整理事業
分筆図 (街区番号 35)



$\sigma = 1/500$

2020.5.18

静岡県浜松市蛸塚4丁目4番18号
不二測量株式会社
登録番号第(6)-345号

街廓点坐標及街廓面積計算簿

街廓番号(No. 25)

点	方位角(A)	距離(S)	cosA	sinA	x	y	(3) 複緯距	(4) 複經距	(1) × (4)	(2) × (3)	
			(1) S cosA	(2) S sinA							
28					3732.556	70593.175					
A1	270 40 30	5.517	+ 0.065	- 5.517	3732.491	70597.192	+ 0.065	- 5.517	- 0.3586	- 0.3586	
A2	318 42 0	1.424	+ 1.070	- 0.940	3731.421	70598.632	+ 1.200	- 11.974	12.8121	- 1.1280	
B	10 62 40	12.492	+ 12.263	+ 2.1379	3719.158	70598.253	+ 14.533	- 10.535	- 129.1907	+ 34.1579	
29	19 62 30	13.939	+ 13.109	+ 4.1239	3706.049	70591.514	+ 37.905	- 3.4177	44.17934	+ 189.1097	
C1	20 30 20	7.922	+ 7.402	+ 2.1717	3698.607	70588.797	+ 60.456	+ 4.1039	30.0582	+ 164.2589	
C2	2 45 30	1.891	+ 1.868	+ 0.395	3696.739	70588.502	+ 49.766	+ 7.051	13.1712	+ 20.5809	
D1	358 39 40	47.621	+ 47.608	- 1.113	3649.121	70589.815	+ 119.242	+ 6.233	296.7406	- 132.7163	
D2	46 10 20	3.385	+ 3.344	+ 2.442	3646.787	70587.173	+ 169.194	+ 7.562	17.7253	+ 413.1717	
D3	87 3 30	23.413	+ 1.202	+ 23.382	3645.585	70587.791	+ 172.740	+ 33.386	40.1299	+ 4039.066	
D4	85 8 10	28.315	+ 2.401	+ 28.213	3643.184	70585.578	+ 176.343	+ 84.981	204.0393	+ 4925.165	
点檢点坐標計算								Σ	+ 501,0665	+ 9835,0668	
									- 187,0548	- 134,2029	
								倍面積			
								面積			

不二測量株式会社

街廓点坐標及街廓面積計算簿

街廓番号(No. 35) 1 8

点	方位角(A)			距離(S)	cosA	sinA	x	y	(3) 複緯距	(4) 複經距	(1) × (4)	(2) × (3)
					(1) S cosA	(2) S sinA						
bc							3643.184	70536.578				
2	27	11	01	6.082	+ 0.299	+ 6.075	3642.885	70529.503	+ 179.043	+ 119.249	+ 35.6614	+ 1087.6862
F1	27	19	10	16.522	+ 0.773	+ 16.504	3642.112	70513.979	+ 180.115	+ 141.848	+ 109.6485	+ 2972.6179
F2	127	26	20	3.793	- 2.306	+ 3.012	3640.418	70509.987	+ 178.582	+ 161.364	+ 372.1053	+ 537.8889
7	167	49	24	28.497	- 27.856	+ 6.011	3672.274	70503.978	+ 148.420	+ 170.387	+ 476.3002	+ 892.1526
10	167	47	01	35.086	- 34.291	+ 7.425	3706.565	70486.551	+ 86.273	+ 183.823	+ 6303.4714	+ 640.5770
F1	167	52	30	20.386	- 19.931	+ 4.282	3726.486	70482.69	+ 32.051	+ 185.530	+ 3097.1084	+ 137.2023
F2	210	43	20	3.641	- 3.130	- 1.860	3729.626	70480.129	+ 8.990	+ 127.952	+ 619.5897	+ 16.7219
F3	263	27	40	3.917	- 1.115	- 3.754	3730.741	70477.884	+ 4.745	+ 182.337	+ 219.4557	+ 17.8174
F4	266	40	01	4.644	- 1.071	- 4.519	3731.812	70472.403	+ 2.559	+ 184.063	+ 197.1314	+ 11.1564
F5	259	42	00	3.800	- 0.679	- 3.739	3732.491	70466.142	+ 0.809	+ 125.805	+ 119.3715	+ 3.0248
点檢点坐標計算										Σ	+ 145.2099	+ 6268.1647
										倍面積	+ 15489.5366	+ 49.1277
										面積		

不二測量株式会社

街廓点坐標及街廓面積計算簿

街廓番号(No. 25) 1 2

点	方位角(A)	距離(S)	cosA	sinA	x	y	(3) 複緯距	(4) 複經距	(1) × (4)	(2) × (3)	
			(1) S cosA	(2) S sinA							
F5					3732.491	70506.102					
F6	262 18 20	3.637	- 0.487	- 3.604	3732.978	70509.706	- 0.357	+168.462	- 82.0409	+ 1.2866	
F7	264 39 10	3.370	- 0.314	- 3.355	3733.292	70513.101	- 1.158	+161.503	- 50.7119	+ 3.8810	
F8	266 44 10	2.750	- 0.155	- 2.746	3733.447	70516.047	- 1.627	+156.402	- 24.0873	+ 4.2677	
F9	269 17 30	2.562	- 0.044	- 2.562	3733.491	70519.409	- 1.826	+149.094	- 6.5601	+ 6.5042	
F10	270 44 50	7.327	+ 0.096	- 7.326	3733.395	70526.735	- 1.774	+138.206	+ 13.2677	+ 12.9963	
25	270 44 50	50.897	+ 0.163	- 50.893	3733.732	70577.628	- 1.015	+79.987	+ 53.0313	+ 51.1563	
28	270 41 40	14.548	+ 0.176	- 14.547	3732.656	70592.175	+ 0.476	+14.527	+ 2.5602	+ 2.5602	
点檢点坐標計算									Σ	-183.3306	-183.3306
									倍面積	+16200.916	+16200.916
									面積	+16.0336	+16.0336
										16216.9502	16216.9502
										2420.613	2420.613
										2420.590	2420.590
										0.023	0.023

不二測量株式会社

換地面積計算用紙(不正形用)

不二測量株式会社

角頂	夾角	辺長	方位角	緯距		經距		複經距	倍面積		町地名番
				+	-	+	-		+	-	
29											
C ₁	(112.357)	7,922	20.30.20	7,442		2,717		-	2,717	22,219	
C ₂	(112.249)	1,891	8.58.30	1,848		2,295		-	2,295	10,170	
D ₁	(122.172)	47,621	35.8.39	47,608			1,113	-	4,914	33,802	
D ₂	(112.262)	3,385	46.10.24	2,344		2,442		-	1,340	14,626	
D ₃	(122.277)	23,413	27.3.30	1,202		23,387		-	22,244	38,440	
D ₄	(125.572)	28,315	25.8.19	2,491		28,213		-	23,459	20,214	
45	(17.523)	15,496	18.2.38		15,478		0,741	-	111,157		1722,499
46	(13.083)	5,625	18.3.20		5,599		0,257	-	110,494		616,914
47	(13.517)	4,336	17.9.33		4,324		0,109	-	109,913		703,277
48	(13.623)	6,127	18.6.20		6,120		0,741	-	109,276		718,211
49	(17.891)	14,327	18.3.25		14,321		0,268	-	107,172		1,541,970
50	(11.139)	20,234	18.1.23		20,228		0,364	-	104,240		2,099,236
59	(11.104)	2,107	34.3.40		0,239		1,894	-	100,092		22,921
58	(15.125)	9,124	19.9.20		9,113		1,574	-	96,422		898,909
55	(10.274)	32,844	28.1.36	6,100			32,189	-	62,717	14,823	
56	(13.242)	6,113	23.1.10	6,113			0,213	-	39,565	106,702	

1.1.2

3502~

換地面積計算用紙(不正形用)

角頂	夾角	辺長	方位角	緯距		経距		複経距	倍面積		町地名番
				+	-	+	-		+	-	
69	(7.232)	13.462	27.58101	1.3151		13.021		+	17.461	23.8861	
29	(1.230)	2.418	27.650	1.023		2.120		+	2.180	3.2401	
								--			
				22.872	22.872	47.088	47.088	--			
								--		144.484	8319.237
								--			7173.650
								--			3586.276
								--			1084.84879
								--			
								--			
								--			
								--			
								--			
								--			
								--			
								--			
								--			
								--			
								--			
								--			
								--			
								--			

不二測量株式会社

2580

換地面積計算用紙(不正形用)

角頂	夾角	辺長	方位角	緯距		経距		複経距	倍面積		町地名番
				+	-	+	-		+	-	
45								--			
Du	(2.52)	15.486	3~38~40	15.478		0.715		+	0.715	14.067	
2	(3.345)	6.022	87~11~0	0.288		0.275		+	2.505	2.243	
46	(2.832)	14.246	177~16~0		14.221	0.678		+	14.259		207.820
45	(4.96)	2.129	252~11~40		1.644		2.468	+	7.468		11.606
								--			
				15.728	15.728	7.468	7.468	--		13.310	214.426
								--			201.116
								--		$\frac{1}{2} = 100.558$	
								--			20.418
								--			
								--			
								--			
								--			
								--			
								--			
								--			
								--			
								--			

不二測量株式会社

35DL

換地面積計算用紙(不正形用)

角頂	夾角	辺長	方位角	緯距		經距		複經距	倍面積		町地名番
				+	-	+	-		+	-	
46								--			
2	(7.832)	14.240	357~16~0	14.224				0.679	0.679		2.658
3	(3.909)	7.263	87~18~10	0.839		7.245		+	5.257	1.295	
47	(7.185)	13.064	176~47~20		13.044	0.732		+	13.884		150.842
46	(4.100)	7.454	258~14~40		1.519		7.298	+	7.298		11.085
								--			
				14.543	14.543	7.227	7.227	--		1.295	201.525
								--			199.590
								--		$\frac{1}{2}$	29.795 ✓
								--			10.187
								--			
								--			
								--			
								--			
								--			
								--			
								--			
								--			
								--			

不二測量株式会社

3586

換地面積計算用紙(不正形用)

角頂	夾角	辺長	方位角	緯距		経距		複経距	倍面積		町地名番
				+	-	+	-		+	-	
3								--			
E ₁	(50°57')	2219.87-12-10		2.434		2.257		+	2.257	4.018	
E ₂	(22°02')	2793.17-26-20			2.306	2.012		+	21.530		49.642
K	(41°23')	2587.167-48-24			2.214	1.811		+	26.253		221.207
K7	(27°00')	13636.53-44-40			2.228		12.350	+	14.814		41.153
3	(27°25')	12864.56-47-20		13.444		2.232		+	0.232	2.545	
								--			
				13.428	13.428	14.022	14.022	--		13.546	312.028
								--			298.442
								--			$\frac{1}{2} = 149.221$
								--			45.139
								--			
								--			
								--			
								--			
								--			
								--			
								--			
								--			

不二測量株式会社

換地面積計算用紙(不正形用)

不二測量株式会社

角頂	夾角	辺長	方位角	緯距		經距		複經距	倍面積		町地名番
				+	-	+	-		+	-	
44											
45	(3.28°)	5.105	2-32-40	5.598		2.249			0.259	1.450	
4	(1.5.295)	28.718	28-14-40	5.851		28.117			28.6.35	167.543	
5	(3.000)	5.454	167-42-24		5.331	1.150			57.902		308.675
44	(1.4.50°)	30.153	252-1-30		4.118		29.526		29.526		172.168
					11.450	11.450	29.526	29.526		155.893	489.344
											320.351
										$\frac{1}{2}$	160.175
											118.152

35-22

15

35-20

換地面積計算用紙(不正形用)

角頂	夾角	辺長	方位角	緯距		経距		複経距	倍面積		町地名番
				+	-	+	-		+	-	
43								--			
44	(3 517)	4.385	359°30'40"	4.385			0.049	2.049		2.313	✓
5	(4 503)	20.153	28°17'30"	6.119		29.56		7 29.56	170.249		
6	(3 400)	4.182	167°41'24"		6.043	1.304		7 60.258		364.139	
42	(17 300)	31.454	269°7'40"		4.474		30.781	7 30.781		199.183	
								--			
				12.514	12.514	30.830	30.830	--	180.069	563.635	
								--		383.564	
								--		$\frac{1}{2} = 191.782$	✓
								--		58.214	✓
								--			
								--			
								--			
								--			
								--			
								--			
								--			
								--			
								--			

不二測量株式会社

35-BC

121

換地面積計算用紙(不正形用)

角頂	夾角	辺長	方位角	緯距		経距		複経距	倍面積		町地名番
				+	-	+	-		+	-	
42								--			
43	(131.323)	8.587	5~30~18	1.545		0.746		+	0.746	4.772	
6	(117.300)	31.464	28~9~40	6.471		30.787		+	30.787	208.838	
7	(145.51)	8.274	13~19~24		8.088	1.746		+	64.800		124.102
44	(118.500)	33.636	26~1~30		4.728		33.273	+	33.273		163.869
								--			
				13.016	13.016	33.273	33.273	--		213.920	688.071
								--			474.351
								--			$\frac{1}{2} = 237.175$
								--			71.245
								--			
								--			
								--			
								--			
								--			
								--			
								--			

不二測量株式会社

35-BC

換地面積計算用紙(不正形用)

角頂	夾角	辺長	方位角	緯距		経距		複経距	倍面積		町地名番
				+	-	+	-		+	-	
41											
42	(7.271)	14.347	32-25-40	14.221		0.258		+	4.258	12.257	
7	(18.500)	33.236	81-34-30	4.222		33.273		+	34.222	12.425	
8	(18.500)	15.454	167-47-0		15.104	3.370		+	71.532	10.224	
41	(20.423)	37.430	33-40-30		4.145		37.401	+	37.401	1.65.027	
								--			
				19.249	19.249	37.401	37.401	--		34.712	1.235.444
								--			1050.734
								--			$\frac{1}{2} = 525.367$
								--			158.923
								--			
								--			
								--			
								--			
								--			
								--			
								--			
								--			

不二測量株式会社

35-0C

換地面積計算用紙(不正形用)

角頂	夾角	辺長	方位角	緯距		経距		複経距	倍面積		町地名番
				+	-	+	-		+	-	
40								--			
41	(111.130)	20.234	6-42-30	20.095		2.064		+	2.064	47.511	
8	(120.120)	37.450	20-40-30	4.145		37.401		+	42.129	174.624	
9	(12.470)	13.632	167-47-0		13.223	2.825		-	82.415		1098.915
48	(114.650)	26.643	263-29-20		3.021		26.471	+	18.829		177.722
55	(13.300)	6.015	172-35-20			5.865	0.276	+	33.134		197.644
51	(12.150)	13.710	263-37-30		0.433		13.872	+	30.010		12.997
40	(17.230)	13.147	263-26-40		1.501		13.263	-	13.063		19.607
								--			
				24.243	24.243	43.426	43.426	--		222.135	1505.985
								--			1283.850
								--		$\frac{1}{2} =$	641.925
								--			196.1825
								--			
								--			
								--			
								--			

不二測量株式会社

(05-BL)

換地面積計算用紙

角頂	夾角	辺長	方位角	x		y		複経距	倍面積		町地名番
				+	-	+	-		+	-	
40								--			⑨
41		20 188	6 44 30	20 049		2 367		T 2 367	47.455		
8		07 630	83 40 30	4 145		37 401		T 42 135	174.649		
9		13 532	167 47 0		13 323	2 885		T 82 421		1098.094	
48		26 643	263 29 30		0 021		26 471	T 68 835		177.740	
55		6 015	172 ³⁵ 24 40		5 965	0 776		T 03 140		197.680	
51		3 916	263 39 30		0 403		3 892	T 30 024		10.000	
50		4 727	263 26 40		0 540		4 696	T 21 436		11.575	
49		4 812	263 25 30		0 551		4 780	T 11 960		6.589	
40		3 607	264 14 50		0 361		3 590	T 3 590		1.295	
								--			
								--			
								--	222.104	1505.973	
								--		1283.869	
								--	1/2	641.934	
								--			
								--			

換地面積計算簿

0.526

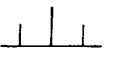
点名	方向角	距離	ΔX	dx	ΔY	dy	複經距	倍面積	摘要
8-4									8-1
41	6-44-0	6.632	6.586	0	0.778	0	0.778	5.1239	
8-1	83-40-30	13.240	1.459	0	13.159	0	14.715	21.4691	
8-2	176-30-31	7.810	-7.796	0	0.476	0	28.350	-221.0166	
8-3	268-32-43	3.190	-0.081	0	-3.189	0	25.637	-2.0765	
8-4	269-8-33	11.224	-0.168	0	-11.223	-1	11.224	-1.8856	
							BAIMENSEKI	-198.3857	
							MENSEKI	99.19	

換地面積計算簿

05BL 111

点名	方向角	距離	ΔX	dx	ΔY	dy	複経距	倍面積	摘要
40'									9-2
8-4	6-44-0	13.556	13.462	1	1.589	0	1.589	21.3927	
8-3	89-8-33	11.224	0.168	0	11.223	0	14.401	2.4193	
51	178-48-36	12.182	-12.179	0	0.253	0	25.877	-315.1559	
50	263-26-40	4.727	-0.540	0	-4.696	0	21.434	-11.5743	
49'	263-25-33	4.812	-0.551	1	-4.780	0	11.958	-6.5769	
40'	264-14-50	3.607	-0.362	0	-3.589	0	3.589	-1.2992	
							BAIMENSEKI	-310.7943	
							MENSEKI	155.39	

換地面積計算簿

05B2 

点名	方向角	距離	ΔX	dx	ΔY	dy	複経距	倍面積	摘要
5/									9-3
8-3	358-48-36	12.182	12.179	0	-0.253	0	-0.253	-3.0812	
8-2	88-32-43	3.190	0.081	0	3.189	0	2.683	0.2173	
8-1	356-30-31	7.810	7.796	0	-0.476	0	5.396	42.0672	
8	83-40-30	24.390	2.687	0	24.242	0	29.162	78.3582	
9	167-47-0	13.632	-13.323	0	2.885	0	56.289	-749.9383	
48	263-29-20	26.643	-3.021	-1	-26.471	0	32.703	-98.8284	
55	172-35-20	6.015	-5.965	0	0.776	0	7.008	-41.8027	
5/	263-39-30	3.916	-0.433	0	-3.892	0	3.892	-1.6852	
							BAIMENSEKI	-774.6931	
							MENSEKI	387.34	

換地面積計算用紙(不正形用)

角頂	夾角	辺長	方位角	緯距		経距		複経距	倍面積		町地名番
				+	-	+	-		+	-	
55											
6	(3.308)	6.115	2-24~40	5.965		0.276		0.276			4.622 ✓
9	(10.654)	26.643	23~29=20	3.231		24.471		24.471	75.280 ✓		
10	(3.200)	5.000	167~17=0		5.764	1.279		5.764			398.798 ✓
52	(13.214)	24.081	263~21=40		2.784		28.220	28.220			83.547 ✓
55	(11.485)	9.264	265~29=20		0.238		3.045	3.045			1.029 ✓
					7.986	7.986	27.241	27.241		75.280	398.002 ✓
											322.722 ✓
											$\frac{1}{2} = 161.361 ✓$
											48.811 ✓

不二測量株式会社

35BL

換地面積計算用紙(不正形用)

角頂	夾角	辺長	方位角	緯距		経距		複経距	倍面積		町地名番
				+	-	+	-		+	-	
66								--			
50	(1.200)	2.636	352-51-40	2.577		0.849		--	0.849		7.190
10	(2.006)	12.232	23-21-40	1.473		12.854		+	12.766	15.843	
11	(1.213)	2.660	167-52-30		2.622	1.609		+	25.019		187.367
66	(2.373)	12.405	263-18-50		1.561		12.314	+	12.314		22.782
								--			
				2.050	2.050	14.263	14.263	--		15.843	215.340
								--			199.492
								--		$\frac{1}{2} =$	99.742
								--			30.173
								--			
								--			
								--			
								--			
								--			
								--			
								--			

不二測量株式会社

35 DL

換地面積計算用紙(不正形用)

角頂	夾角	辺長	方位角	緯距		経距		複経距	倍面積		町地名番
				+	-	+	-		+	-	
F ₂								--			
68	(8.947)	16.267	34°29'30"	15.984		2.867		--	2.967		47.454 ✓
11	(2.372)	5.850	20°18'40"	0.623		5.809		--	0.025		0.017 ✓
F ₁	(4.994)	12.726	167°52'30"		12.443	2.673		+	2.557		106.464
F ₂	(2.002)	3.641	210°42'20"		3.430		1.862	+	9.370		29.328
F ₃	(2.152)	3.917	253°27'40"		1.115		3.746	+	3.755		4.186
								--			
				14.687	14.687	8.682	8.682	--			187.451 ✓
								--			$\frac{1}{2} = 93.726$ ✓
								--			22.357 ✓
								--			
								--			
								--			
								--			
								--			
								--			
								--			
								--			
								--			

不二測量株式会社

25-BL

換地面積計算用紙(不正形用)

角頂	夾角	辺長	方位角	緯距		経距		複経距	倍面積		町地名番
				+	-	+	-		+	-	
F ₁											
F ₂	(2.230)	12.281	351-4-50	14.578		3.602		-	2.602		43.135
F ₃	(2.300)	4.182	23-18-0	0.427		4.154		-	1.950		0.511
F ₄	(8.943)	14.267	162-23-0		15.224	2.267		+	6.971		97.999
F ₅	(2.530)	4.644	256-40-0		1.971		4.578	+	4.519		4.239
				17.066	17.066	7.121	7.121				145.584
											5 = 72.792 ✓
											22.019 ✓

不二測量株式会社

49
変更

3500

換地面積計算用紙(不正形用)

角頂	夾角	辺長	方位角	緯距		經距		複經距	倍面積		町地名番
				+	-	+	-		+	-	
65											
66	(9.354)	12.007	32-51-40	16.874		2.114		2.114		35.675	✓
67	(1.800)	3.273	20-5-40	0.881		3.254		2.977		0.372	✓
70	(9.230)	14.781	17-4-30		16.570	2.602		4.276		20.834	
75	(7.910)	3.800	39-42-40		0.638		3.239	3.739		2.538	
				12.267	17.257	5.863	5.863			119.419	
										1/2 = 59.709	✓
										12.064	

不二測量株式会社

S 49.3 変

3506

換地面積計算用紙(不正形用)

角頂	夾角	辺長	方位角	緯距		経距		複経距	倍面積		町地名番
				+	-	+	-		+	-	
F7								--			
53	(3) 559	24.646	355-10-10	24.549		2.976		-	2.976		57.984
54	(2) 307	2.412	80-21-40	0.184		5.872		+	1.820	1.2144	
F5	(1) 550	24.644	172-51-46		24.463	3.063		+	19.855		265.437
F6	(2) 500	2.437	262-18-20		2.487	3.604		+	19.314		5.022
F7	(1) 550	2.370	264-39-10		2.314	3.355		+	3.355		1.053
								--			
				25.264	25.264	9.435	9.435	--		1.364	322.496
								--			321.232
								--			160.616
								--			48.586
								--			
								--			
								--			
								--			
								--			
								--			
								--			

不二測量株式会社

35DL

換地面積計算用紙(不正形用)

角頂	夾角	辺長	方位角	緯距		経距		複経距	倍面積		町地名番
				+	-	+	-		+	-	
51											
52	(12391)	24.165	257-28250	21.142			1.062		1.062		25.638
53	(2932)	5.030	21-2140	0.616		5.284			3.170	1.952	
57	(13559)	24.649	125-10210		24.559	2.070			10.549		258.851
58	(1512)	2.259	66-4670		2.159		2.246		9.870		1.529
59	(1209)	3.562	26.9-1730		2.044		3.562		3.562		0.156
				24.265	24.265	7.270	7.270			1.252	206.174
											204.222
											142.111
											42.988

不二測量株式会社

1.51

35BC

換地面積計算用紙(不正形用)

角頂	夾角	辺長	方位角	緯距		経距		複経距	倍面積		町地名番
				+	-	+	-		+	-	
F9								--			
F10	124.030	7.327	270-44-50	0.986		7.326		7.326		0.703	V
S1	123.807	23.225	28-20-40	23.225		0.473		15.225		356.689	V
S2	133.838	6.989	33-38-30	4.776		6.937		9.961		6.986	V
F9	123.271	24.169	77-28-50		24.162	1.062		1.062	25.638		
				24.162	24.162	7.979	7.979	--	25.638	264.378	
								--		238.740	
								--		169.270	
								--		51.209	V

不二測量株式会社

35BL

換地面積計算用紙(不正形用)

角頂	夾角	辺長	方位角	緯距		経距		複経距	倍面積		町地名番	
				+	-	+	-		+	-		
F10												
18	(12 102)	5.636	270-44-50	0.273		5.636		5.636		8.411	11	
50	(12 465)	22.664	270-60-30	22.664		0.267		11.205		249.395	11	
51	(12 500)	4.727	270-26-40	0.540		4.696		6.942		3.262	11	
F10	(12 507)	23.274	178-20-40		23.274	0.673		0.673	15.664			
					23.274	23.274	5.636	5.636		15.664	253.068	11
											237.404	11
											118.702	11
											25.927	坪

不二測量株式会社

3502

換地面積計算用紙(不正形用)

角頂	夾角	辺長	方位角	緯距		経距		複経距	倍面積		町地名番
				+	-	+	-		+	-	
18								--			
19	(2 480)	4.327	270-44.50	1.022		4.326		-	4.326		0.518
49	(2 166)	22.121	4-55-10	22.040		1.877		-	19.755		2.37,040
50	(2 600)	4.727	33-26-40	1.540		4.676		-	4.162		2.247
18	(2 480)	22.664	180-40.50		22.662		0.267	+	0.267		1.050
				22.662	22.662	1.877	1.877	--			245.845
								--			1/2 = 122.927
								--			37.1840坪
								--			
								--			
								--			
								--			
								--			
								--			
								--			
								--			

不二測量株式会社

35BL

換地面積計算用紙(不正形用)

角頂	夾角	辺長	方位角	緯距		経距		複経距	倍面積		町地名番
				+	-	+	-		+	-	
20											
21	(5.421)	9.867	270~44~50	0.138		9.866		9.861		1.372	
65	(5.939)	10.799	0~56~40	10.798		0.128		19.504		211.026	
64	(3.126)	4.775	270~25~10	0.784		4.496		24.062		22.789	
63	(2.894)	1.425	270~26~30	0.210		1.411		30.369		1.377	
37	(1.967)	3.577	1~9~10	3.576		0.273		31.908		114.163	
38	(9.815)	17.847	101~36~20		0.590	17.402		18.204	51.530		
20	(4.648)	13.027	87~36~0		11.827	1.567		1.564		18.747	
				15.527	16.577	17.732	17.732		51.530	372.324	
										320.794	
										160.397	
										48.522	

不二測量株式会社

3502

換地面積計算用紙(不正形用)

角頂	夾角	辺長	方位角	緯距		經距		複經距	倍面積		町地名番
				+	-	+	-		+	-	
21											
22	(3.571)	4.717	270~44~50	0.061		4.716		4.716		0.227	
64	(8.381)	11.602	0~58~50	11.601		0.198		9.341		127.123	
65	(2.62)	4.725	100~26~10		0.784	4.476		4.725	3.749		
21	(5.739)	10.789	180~56~10		10.788		0.177	0.177		1.922	
				11.662	11.662	4.894	4.894			3.749	109.232
											125.453
											52.781
											15.969

不二測量株式会社

40

3500

換地面積計算用紙(不正形用)

角頂	夾角	辺長	方位角	緯距		經距		複經距	倍面積		町地名番
				+	-	+	-		+	-	
22											
23	(5400)	9.878	270-44-50	0.129		9.877		9.877		1.246	
12	(2100)	12.709	9-13-50	12.702		2.074		12.544		223.820	
61	(3200)	5.878	281-16-40	1.138		5.707		31.201		22.124	
60	(3200)	9.236	281-16-40	0.711		3.566		20.274		21.167	
59	(2433)	4.870	10-16-40		0.122	0.563		33.174	5.704		
70	(1100)	2.110	11-9-30	1.972		0.379		21.225		62.954	
36	(0997)	1.873	2-25-30	1.874		0.192		31.201		56.245	
37	(8249)	14.134	10-26-20		2.704	14.034		12.021	12.298		
63	(1.257)	5.577	181-9-10		0.570	0.972		2.750	9.248		
64	(0.894)	1.229	99-26-30		0.210	1.111		1.215	0.244		
22	(4.381)	11.602	180-58-50		1.664	0.158		0.198		2.296	
				12.507	12.507	19.660	19.660		14.907	393.052	
										227.149	
										163.574	
										19.201	

不二測量株式会社

35BL

換地面積計算用紙(不正形用)

角頂	夾角	辺長	方位角	緯距		經距		複經距	倍面積		町地名番
				+	-	+	-		+	-	
23											
24	121.18°	3.896	270-111.50	0.662		3.896		3.896		2.1207	
61	171.08°	18.830	123.9-10	18.830		0.355		7.631		125.549	
62	13.200°	5.818	101-161.40		1.158	5.707		1.567	1.783		
23	171.08°	12.809	189-134.50		12.742		2.970	2.170		26.371	
				15.870	18.830	6.066	8.066		1.783	120.131	
										130.312	
										15.174	
										18.715	

不二測量株式会社

35BL

換地面積計算用紙(不正形用)

角頂	夾角	辺長	方位角	緯距		經距		複經距	倍面積		町地名番
				+	-	+	-		+	-	
24											
25	1,998	2,132	370-46-50	0,147		0,430		2,132		2,132	10,170
60	1,974	14,878	124-1-0	14,492		0,426		1,974		1,974	9,125
61	1,200	3,126	101-16-44		2,711	3,566		2,821	2,821		
28	1,608	13,828	121-29-10		13,828		0,358	0,358			4,964
				14,539	14,639	3,982	0,782			2,024	10,259
											113,235
											51,417
											1,544,225

不二測量株式会社

3506

換地面積計算用紙(不正形用)

不二測量株式会社

角頂	夾角	辺長	方位角	緯距		經距		複經距	倍面積		町地名番
				+	-	+	-		+	-	
25								--			
26	(110°)	2.000	270~41~40	1.000			2.000	--	2.000		0.008
58	(70°)	12.727	0~45~10	12.727		0.167		--	7.233		48.778
57	(227°)	4.127	270~P~50	0.012			4.127	--	7.233		1.093
33	(672°)	10.222	50~6~50	10.222		1.091		--	10.834		131.840
34	(345°)	6.288	90~50~10		6.288	4.260		--	3.181	2.278	
25	(343°)	6.110	170~50~40		6.110	0.013		T	2.753		12.012
36	(029°)	0.380	100~360~30		0.380	0.372		T	3.105		0.240
70	(099°)	1.513	180~50~30		1.513	0.692		T	3.408		6.244
59	(110°)	2.010	191~9~30		1.972	0.389		T	2.947		5.250
60	(084°)	0.820	281~16~40		0.820	0.263		T	1.215	0.294	
25	(274°)	14.488	181~41~0		14.488	0.436		T	0.426		6.173
				25.118	25.118	3.297	3.297	--		2.572	216.378
								--			213.806
								--			106.900
								--			32.238

齊藤千鶴子

26

測点	視点	方位角	辺長	Cos	Sin	x	y	点座標		点	備考
								x	y		
	26										
	58"	1-38-58	14.500			+14.494	+0.417		+0.417		+6.043
	57"	269-52-52	4.052			-0.006	-4.052		-2.219		+0.019
	36'	5-46-20	10.458	994930	100574	+10.405	+1.052		-6.220		-64.719
	34'	95-58-10	6.002			-0.626	+5.969		+0.801		-0.501
	35'	179-42-0	6.117			-6.117	+0.032		+6.802		-41.607
	36'	101-36-20	0.360			-0.072	+0.353		+7.187		-0.517
	70'	182-54-30	1.813			-1.811	-0.092		+7.448		-13.488
	59'	191-9-30	2.010			-1.972	-0.389		+6.967		-13.738
	60'	281-16-40	0.880			+0.172	-0.863		+5.715		+0.982
	25'	181-41-0	14.498			-14.492	-0.426		+4.426		-64.141
	26'	270-41-40	2.000			+0.024	-2.000		+2.000		+0.050
										+	7.094
						±25.096	7.823			-	198.711
											191.617
										1/2	95.808

3502

換地面積計算用紙(不正形用)

角頂	夾角	辺長	方位角	緯距		経距		複経距	倍面積		町地名番
				+	-	+	-		+	-	
26											
27	(2 802)	5.084	270-41-46	0.027		5.084		5.084		0.315	
57	(3 800)	12.727	5-6-50	12.674		1.434		9.244		114.245	
58	(3 279)	4.127	90-9-40		0.012	4.127		3.777	0.245		
26	(2 800)	12.727	800-45-10		12.726		0.167	0.167		2.125	
				12.738	12.738	5.261	5.261				
									0.1045	117.798	
										117.163	
										58.6315	
										17.720	

不二測量株式会社

多田時法 28

測点	視点	方位角	辺長	Cos	Sin	x	y	点座標		点	備考
								x	y		
	27										
	28	270-41-40	7.454			+ 0.090	- 7.453		- 7.453		- 0.670
	56	8-18-40	12327			+ 12.198	+ 1.782		- 13.124		- 160.086
	20		12326			+ 13.196	+ 1.928		- 9.414		- 124.227
	23'	⁸⁴ 95-58-10 ⁵⁰	6.286	103998	994577	- 0.654	+ 6.252		- 1.233		+ 0.806
	27	185-46-20	24.958	994930	100574	- 24.837	- 2.510		+ 2.510		- 62.323
											+ 0.806
						+ 25.484	9.963				- 247.306
											246.500
										1/2	173.250

換地面積計算用紙(不正形用)

角頂	夾角	辺長	方位角	緯距		經距		複經距	倍面積		町地名番
				+	-	+	-		+	-	
27											
28	(11.100)	7.454	270-41-40	0.270		7.453		7.453		0.670	
56	(12.280)	12.327	270-18-40	12.182		1.222		13.124		148.081	
20	(7.235)	12.332	270-18-40	12.182		1.222		9.214		124.227	
23	(12.299)	6.000	270-52-10		2.124	5.928		1.512	0.947		
27	(13.227)	24.259	270-6-50		24.220		2.225	2.225		45.813	
				25.124	25.124	2.628	2.628		0.947	348.296	
										339.349	✓
										1/2 = 169.674	✓
										81.321	✓

不二測量株式会社

3502

148

換地面積計算用紙(不正形用)

角頂	夾角	辺長	方位角	緯距		経距		複経距	倍面積		町地名番
				+	-	+	-		+	-	
56											
8	(3 29)	5.282	281-34-20	1.200		5.282		5.282		7.052	
29	(3 14)	15.287	102-52-30	13.109		4.739		4.921		81.513	
89	(1 33)	3.418	167-55-0		1.223	2.190		2.252	0.253		
20	(2 47)	2.854	276-58-10		2.290	2.259		2.991		0.249	
56	(7 33)	12.236	82-18-0		12.184		1.220	1.220		25.441	
				14.309	14.309	7.228	7.228			0.453	124.255 ✓
											124.202 ✓
											62.101 ✓
											10.725 ✓

不二測量株式会社

10

3586

換地面積計算用紙(不正形用)

角頂	夾角	辺長	方位角	緯距		經距		複經距	倍面積		町地名番
				+	-	+	-		+	-	
28											
A1	(2 93°)	5.577	370-160=210	2.965		5.577		5.577		0.358	
A2	(2 78°)	1.944	378-150=228	1.070		1.944		1.944		12.812	
B	(2 57°)	12.582	10-58=52	12.263		2.379		12.535		129.190	
56	(2 79°)	5.782	10+34=44		1.200	5.380		2.290	2.755		
28	(2 78°)	12.327	158-180=22		12.130	1.252		1.252		21.736	
				1.358	1.088	2.339	2.339		2.755	164.296	
										161.341	
										$\frac{1}{2} = 80.670$	
										24.402	

不二測量株式会社

二点間距離方位角計算用紙

(BL)

<p>(38') ————— (39')</p> <p>() x = 111.789 y = 42.676 () x = 21.039 y = 44.014 $\Delta x = 92.50$ $\Delta y = 1.388$ $\div \Delta z =$ -----</p> <p>$\Delta z =$ ----- $\tan \alpha = 1.50054$ $\div \cos A = 988930$ $\alpha = 8.220$ $S = 9.352$ $A =$ -----</p> <p>$\Delta y =$ ----- $\div \sin A = 1.4828$ $(\Sigma \Delta) S^2 =$ ----- $S = 9.354$ $S =$ -----</p>	<p>(38') ————— (19)</p> <p>() x = 38.240 y = 38.697 () x = 21.039 y = 44.014 $\Delta x = 17.201$ $\Delta y = 1.537$ $\div \Delta z =$ -----</p> <p>$\Delta z =$ ----- $\tan \alpha = 4.35783$ $\div \cos A = 91.6731$ $\alpha = 23.2250$ $S = 13.308$ $A = 156.2710$</p> <p>$\Delta y =$ ----- $\div \sin A = 2.99505$ $(\Sigma \Delta) S^2 =$ ----- $S = 13.308$ $S =$ -----</p>	<p>(38') ————— (49')</p> <p>() x = 11.211 y = 36.885 () x = 21.039 y = 44.014 $\Delta x = 7.828$ $\Delta y = 1.7129$ $\div \Delta z =$ -----</p> <p>$\Delta z =$ ----- $\tan \alpha = 7.25376$ $\div \cos A = 80946$ $\alpha = 35.5723$ $S = 12.141$ $A =$ -----</p> <p>$\Delta y =$ ----- $\div \sin A = 5.8716$ $(\Sigma \Delta) S^2 =$ ----- $S = 12.141$ $S =$ -----</p>
<p>(49') ————— (19)</p> <p>() x = 33.240 y = 38.697 () x = 11.211 y = 36.885 $\Delta x = 22.029$ $\Delta y = 1.812$ $\div \Delta z =$ -----</p> <p>$\Delta z =$ ----- $\tan \alpha = 0.82255$ $\div \cos A = 996623$ $\alpha = 4.4210$ $S = 22.102$ $A = 184.4210$</p> <p>$\Delta y =$ ----- $\div \sin A = 0.81987$ $(\Sigma \Delta) S^2 =$ ----- $S = 22.101$ $S =$ -----</p>	<p>(38') ————— (2)</p> <p>() x = 21.066 y = 37.695 () x = 21.039 y = 44.014 $\Delta x = 0.027$ $\Delta y = 1.6219$ $\div \Delta z =$ -----</p> <p>$\Delta z =$ ----- $\tan \alpha = 234.03$ $\div \cos A = 0.0427$ $\alpha = 89.4519$ $S = 6.323$ $A = 90.1441$</p> <p>$\Delta y =$ ----- $\div \sin A = 9.9999$ $(\Sigma \Delta) S^2 =$ ----- $S = 6.319$ $S =$ -----</p>	<p>(39') ————— (19)</p> <p>() x = 33.240 y = 38.697 () x = 11.789 y = 42.676 $\Delta x = 21.451$ $\Delta y = 1.3.929$ $\div \Delta z =$ -----</p> <p>$\Delta z =$ ----- $\tan \alpha = 1.88161$ $\div \cos A = 98363$ $\alpha = 10.2244$ $S = 21.807$ $A = 169.2716$</p> <p>$\Delta y =$ ----- $\div \sin A = 1.8015$ $(\Sigma \Delta) S^2 =$ ----- $S = 21.809$ $S =$ -----</p>

換地面积計算用表

角頂	夾角	辺長	方位角	L		V		複経距	面積		町地 名称
				-	+	-	+		+	-	
21											
65		10.799	200°56'~40	1.0798		0.178		1.0178	1.922		
64		4.775	282°25'~10	0.864			4.696	4.340		3.749	
63		1.625	277°26'~30	0.210			1.611	10.647		2.235	
37		3.577	10°9'~10	3.576		0.072		12.186		43.577	
38		17.848	101°11'~50		3.466	17.509		5.395		18.699	
20		12.215	187°29'~0		12.111		1.591	21.313		258.121	
21		9.862	270°44'~50	0.129			9.861	9.861	1.272		
				15.577			17.759		3.194	326.381	
										323.189	
										161.159	
									160.39	7.076	

二点間距離方位角計算用紙

(BL)

<p>(37) ————— (48)</p>	<p>(49) ————— (50)</p>	<p>() ————— ()</p>
<p>() $x = 21939$ $y = 544014$ () $x = 3217573$ $y = 561523$ $\Delta x = 3466$ $\Delta y = 717509$ $\div \Delta z =$ $\tan \alpha = 5.05664$ $\rightarrow \cos A = 194187$ $\alpha = 78.4810$ $S = 17848$ $A = 101.1150$</p> <p>$\Delta y =$ $\rightarrow \sin A = 980965$ $(\Sigma \Delta) S =$ $S = 17848$ $S =$</p>	<p>() $x = 3710660$ $y = 592104$ () $x = 711211$ $y = 536885$ $\Delta x = 70551$ $\Delta y = 74781$ $\div \Delta z =$ $\tan \alpha = 8.67694$ $\rightarrow \cos A = 11448$ $\alpha = 83.2533$ $S = 4813$ $A =$</p> <p>$\Delta y =$ $\rightarrow \sin A = 99942$ $(\Sigma \Delta) S =$ $S = 4812$ $S =$</p>	<p>() $x =$ $y =$ () $x =$ $y =$ $\Delta x =$ $\Delta y =$ $\div \Delta z =$ $\tan \alpha =$ $\rightarrow \cos A =$ $\alpha =$ $S =$ $A =$</p> <p>$\Delta y =$ $\rightarrow \sin A =$ $(\Sigma \Delta) S =$ $S =$ $S =$</p>
<p>() ————— ()</p>	<p>() ————— ()</p>	<p>(40) ————— (41)</p>
<p>() $x =$ $y =$ () $x =$ $y =$ $\Delta x =$ $\Delta y =$ $\div \Delta z =$ $\tan \alpha =$ $\rightarrow \cos A =$ $\alpha =$ $S =$ $A =$</p> <p>$\Delta y =$ $\rightarrow \sin A =$ $(\Sigma \Delta) S =$ $S =$ $S =$</p>	<p>() $x =$ $y =$ () $x =$ $y =$ $\Delta x =$ $\Delta y =$ $\div \Delta z =$ $\tan \alpha =$ $\rightarrow \cos A =$ $\alpha =$ $S =$ $A =$</p> <p>$\Delta y =$ $\rightarrow \sin A =$ $(\Sigma \Delta) S =$ $S =$ $S =$</p>	<p>() $x = 691573$ $y = 538197$ () $x = 711572$ $y = 500474$ $\Delta x = 120049$ $\Delta y = 12367$ $\div \Delta z =$ $\tan \alpha = 118.069$ $\rightarrow \cos A = 993103$ $\alpha = 6.440$ $S = 20188$ $A =$</p> <p>$\Delta y =$ $\rightarrow \sin A = 117240$ $(\Sigma \Delta) S =$ $S = 20189$ $S =$</p>

二点間距離方位角計算用紙

(34)	(35)	(37)	(38)
$\begin{aligned} 1x &= 14.557 \\ 1x &= 8.440 \\ \Delta x &= 6.117 \\ \div \Delta x &= \dots \end{aligned}$	$\begin{aligned} y &= 6.311 \\ y &= 6.343 \\ \Delta y &= 0.032 \\ \div \Delta x &= \dots \end{aligned}$	$\begin{aligned} 1x &= 18.214 \\ 1x &= 18.220 \\ \Delta x &= 0.006 \\ \div \Delta x &= \dots \end{aligned}$	$\begin{aligned} y &= 29.211 \\ y &= 8.3 \\ \Delta y &= 4.050 \\ \div \Delta x &= \dots \end{aligned}$
$\begin{aligned} (\Sigma \Delta^2) S^2 &= \\ S &= \end{aligned}$	$\begin{aligned} \tan \alpha &= 0.0528 \\ \alpha &= 0.18^\circ \\ A &= 179.820 \end{aligned}$	$\begin{aligned} (\Sigma \Delta^2) S^2 &= \\ S &= \end{aligned}$	$\begin{aligned} \tan \alpha &= 675.5 \\ \alpha &= 89.5454 \end{aligned}$
$\begin{aligned} \Delta x &= \\ \div \cos A &= 999986 \\ S &= 6.117 \end{aligned}$	$\begin{aligned} \Delta y &= \\ \div \sin A &= 00528 \\ S &= 6.117 \end{aligned}$	$\begin{aligned} \Delta x &= \\ \div \cos A &= 00148 \\ S &= 999999 \end{aligned}$	$\begin{aligned} \Delta y &= \\ \div \sin A &= 999999 \\ S &= 6.052 \end{aligned}$
$\begin{aligned} 1x &= 32.646 \\ 1x &= 18.302 \\ \Delta x &= -14.344 \\ \div \Delta x &= \dots \end{aligned}$	$\begin{aligned} y &= 84.722 \\ y &= 83.272 \\ \Delta y &= -1.450 \\ \div \Delta x &= \dots \end{aligned}$	$\begin{aligned} 1x &= 207.814 \\ 1x &= 207.62 \\ \Delta x &= -0.652 \\ \div \Delta x &= \dots \end{aligned}$	$\begin{aligned} y &= 58.2 \\ y &= 58.8 \\ \Delta y &= 0.6 \\ \div \Delta x &= \dots \end{aligned}$
$\begin{aligned} (\Sigma \Delta^2) S^2 &= \\ S &= \end{aligned}$	$\begin{aligned} \tan \alpha &= 191.087 \\ \alpha &= 5.4620^\circ \\ A &= 185.6620 \end{aligned}$	$\begin{aligned} (\Sigma \Delta^2) S^2 &= \\ S &= \end{aligned}$	$\begin{aligned} \tan \alpha &= 9.59999 \\ \alpha &= 84.2190 \\ A &= 96.5760 \end{aligned}$
$\begin{aligned} \Delta x &= \\ \div \cos A &= 994920 \\ S &= 14.417 \end{aligned}$	$\begin{aligned} \Delta y &= \\ \div \sin A &= 100594 \\ S &= 14.417 \end{aligned}$	$\begin{aligned} \Delta x &= \\ \div \cos A &= 103700 \\ S &= 6.286 \end{aligned}$	$\begin{aligned} \Delta y &= \\ \div \sin A &= 996608 \\ S &= 6.286 \end{aligned}$
$\begin{aligned} 1x &= \\ 1x &= \\ \Delta x &= \\ \div \Delta x &= \dots \end{aligned}$	$\begin{aligned} y &= \\ y &= \\ \Delta y &= \\ \div \Delta x &= \dots \end{aligned}$	$\begin{aligned} 1x &= \\ 1x &= \\ \Delta x &= \\ \div \Delta x &= \dots \end{aligned}$	$\begin{aligned} y &= \\ y &= \\ \Delta y &= \\ \div \Delta x &= \dots \end{aligned}$
$\begin{aligned} (\Sigma \Delta^2) S^2 &= \\ S &= \end{aligned}$	$\begin{aligned} \tan \alpha &= \\ \alpha &= \\ A &= \end{aligned}$	$\begin{aligned} (\Sigma \Delta^2) S^2 &= \\ S &= \end{aligned}$	$\begin{aligned} \tan \alpha &= \\ \alpha &= \\ A &= \end{aligned}$
$\begin{aligned} \Delta x &= \\ \div \cos A &= \\ S &= \end{aligned}$	$\begin{aligned} \Delta y &= \\ \div \sin A &= \\ S &= \end{aligned}$	$\begin{aligned} \Delta x &= \\ \div \cos A &= \\ S &= \end{aligned}$	$\begin{aligned} \Delta y &= \\ \div \sin A &= \\ S &= \end{aligned}$