

街廓原子一覽表用紙 (No. 34)

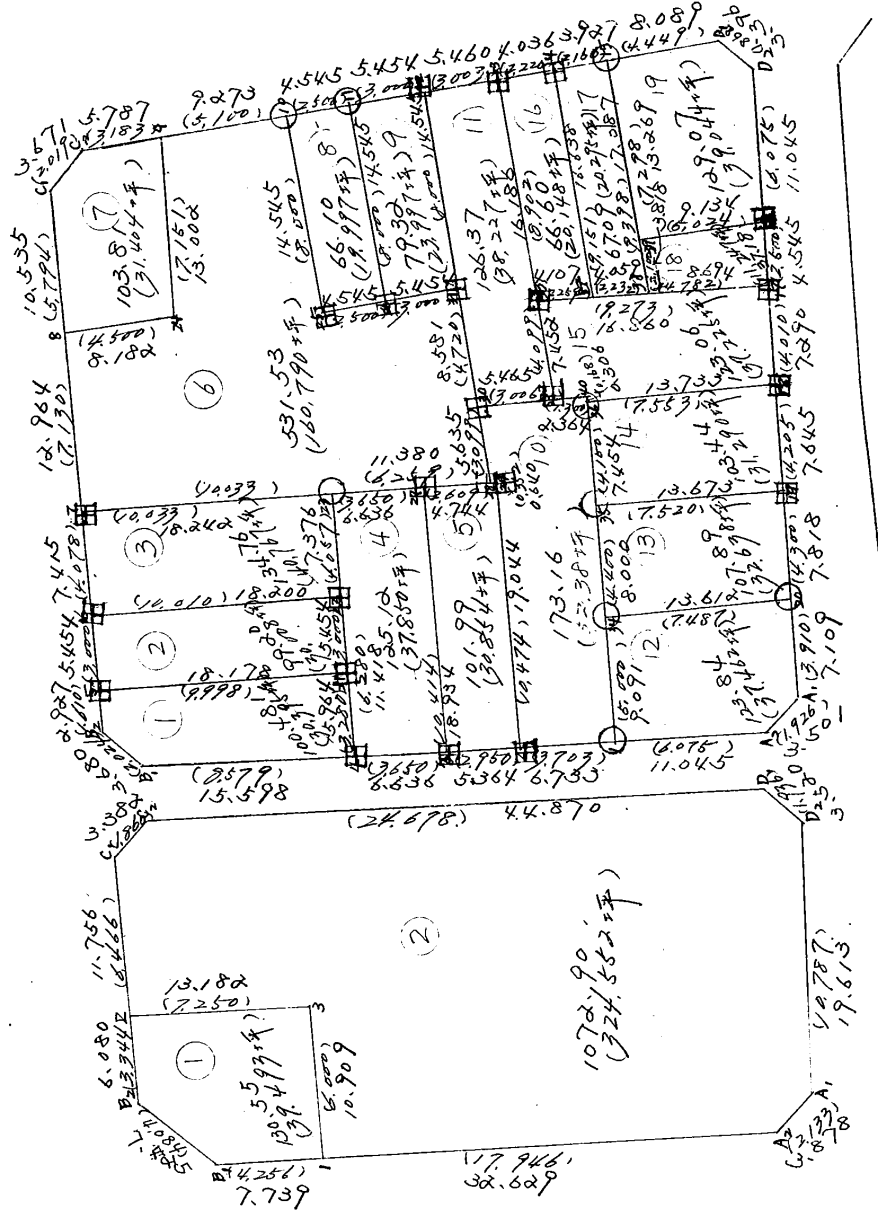
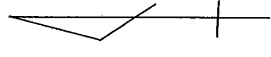
略

坪

$\square$  計算面積 = 1216.684  
 $\square$  角切面積 = 1216.011  
 $\square$  換地面積 = 1216.019

計算面積 = 364.1044  
 角切面積 = 364.1044  
 換地面積 = 364.1044

1203.452  
 1203.452  
 1203.452



# 街廓点坐標及街廓面積計算簿

街廓番号 (No. 34827)

点	方位角(A)			距離(S)	CosA		SinA		x	y	(3) 複緯距	(4) 複經距	(1) × (4)	(2) × (3)	
					(1) SCosA	(2) S SinA									
A1									3638.492	70587223					
A2	313	51	10	3878	+ 2.687	- 2.796	3635.805	70590019	+ 2.687	- 2.796	- 7.5128	- 7.5128			
B1	358	19	26	40368	+ 40.351	- 1.181	3585.454	70591200	+ 45.725	- 6.773	- 273.2973	- 54.0012			
B2	38	51	20	7425	+ 5.782	+ 4.658	3589.672	70586542	+ 91.858	- 3.296	- 19.0574	+ 427.8745			
C1	85	57	10	17836	+ 12.59	+ 17.792	3588.413	70568750	+ 98.899	+ 19.154	+ 24.1148	+ 1759.6110			
C2	134	12	30	30322	- 2.356	+ 2.422	3590.769	70566328	+ 97.802	+ 37.268	- 92.7510	+ 236.9764			
D1	178	31	50	44870	- 44.856	+ 1.151	3635.625	70565177	+ 50.590	+ 42.941	- 1926.1614	+ 58.2290			
D2	223	47	20	3520	- 2.541	- 2.436	3638.166	70567613	+ 3.193	+ 41.656	- 105.0478	- 7.7781			
A1	269	2	50	19613	- 0.326	- 19.610	3638.492	70587223	+ 0.326	+ 19.610	- 6.3928	- 6.3928			
点檢点坐標計算														- 2431.9205	- 25.6849
														+ 24.1148	+ 2482.5909
												Σ		- 2406.9057	- 2406.9060
												倍面積			1203.45285
												面積			364.044

不二測量株式会社

34 21 ~ 1

換地面積計算用紙(不正形用)

角頂	夾角	辺長	方位角	緯距		經距		複經距	倍面積		町地名番
				+	-	+	-		+	-	
1								--			
B <sub>1</sub>	(4.256)	7.239	35-19-26	7.236			0.226	0.226		1.748	
B <sub>2</sub>	(4.084)	7.425	38-51-20	5.782		4.658		+	4.200	24.318	
2	(3.384)	6.080	35-57-10	0.429		6.065		+	14.828	6.424	
3	(7.250)	13.182	178-19-20		13.127	0.385		+	21.378		281.711
1	(6.000)	10.709	265-57-10		0.270		10.702	+	10.882		8.378
								--			
				13.747	13.747	11.108	11.108	--			
								--		30.723	281.838
								--			281.115
								--			130.5875
								--			
								--			39.4905
								--			
								--			
								--			364.025
								--			364.044

不二測量株式会社

換地面積計算用紙(不正形用)

不二測量株式会社

34 BL-1

角頂	夾角	辺長	方位角	緯距		經距		複經距	倍面積		町地名番
				+	-	+	-		+	-	
A <sub>1</sub>											
A <sub>2</sub>	(2,133)	2,878	313-57-10	2,427		2,296		2,790		7,512	
1	(12,946)	22,129	358-19-25	22,615		2,255		6,547		213,530	
3	(6,000)	10,209	85-57-10	9,770		1,022		3,300	2,602		
2	(7,250)	13,182	358-19-20	13,177		2,385		13,977	1,2157		
C <sub>1</sub>	(6,466)	11,756	85-57-10	11,230		11,227		2,5219	20,931		
C <sub>2</sub>	(1,860)	3,382	134-12-30		2,356	2,422		39,360		92,751	
D <sub>1</sub>	(24,678)	44,870	78-31-50		44,856	1,151		42,941		1926,161	
D <sub>2</sub>	(1,936)	3,520	223-47-20		2,541	2,502		41,656		105,047	
A <sub>1</sub>	(10,787)	19,413	269-2-50		9,326	19,610		19,610		6,392	
				50,079	50,079	28,182	28,182		206,390	2352,193	
										2145,003	
										1072,9015	
										324,5528	

# 街廓点坐標及街廓面積計算簿

24B2~2

街廓番号(NO)

点	方位角(A)	距離(S)	cosA	sinA	x	y	(3) 複緯距	(4) 複經距	(1) × (4)	(2) × (3)	
			(1) S cosA	(2) S sinA							
A1											
A2	212°47'20"	3.501	+ 2.078	- 2.569	3635.923	70561.149	+ 2.078	- 2.569	- 2.1090	- 6.1090	
J	258°30'25"	28.142	+ 20.034	- 16.03	3612.789	70561.752	+ 27.890	- 5.741	132.8122	- 16.8176	
B1	258°30'40"	22.284	+ 22.227	- 0.578	3590.562	70562.330	+ 73.251	- 6.922	153.2452	- 42.3390	
B2	41°53'01"	3.680	+ 2.740	+ 2.457	3587.822	70559.873	+ 98.218	- 5.043	13.8178	+ 241.3216	
b	26°7'20"	8.381	+ 0.567	+ 8.362	3587.255	70561.511	+ 101.525	+ 5.726	0.2249	+ 848.9520	
C1	26°0'50"	30.914	+ 2.149	+ 30.839	3585.106	70520.672	+ 104.241	+ 44.977	96.6555	+ 3214.8801	
C2	140°14'20"	0.671	- 2.348	+ 2.822	3587.454	70517.850	+ 104.042	+ 78.638	- 184.6420	+ 293.6065	
12	171°20'20"	25.059	- 24.787	+ 0.687	3612.241	70514.170	+ 76.807	+ 25.140	2110.3651	+ 283.0177	
D1	271°20'01"	2.1512	- 2.1278	+ 0.161	3633.519	70511.009	+ 30.842	+ 91.981	- 187.1717	+ 97.4915	
D2	219°44'01"	0.396	- 2.612	- 2.171	3636.131	70513.180	+ 6.952	+ 92.971	242.8402	- 15.0927	
A1	267°15'50"	45.452	- 2.170	- 45.400	3638.301	70568.580	+ 2.170	+ 45.400	- 98.5180	- 98.5180	
点檢点坐標計算									Σ	-4900.1312	-178.8763
									倍面積	+ 99,230.4	+ 4979.0774
									面 - 積	- 4800.2028	+ 4800.2011
										2400.1004	
										726,000 円	

不二測量株式会社

34BL~2

換地面積計算用紙(不正形用)

角頂	夾角	辺長	方位角	緯距		経距		複経距	倍面積		町地名番
				+	-	+	-		+	-	
4								--			
1	(8.579)	1.8.579.358.3040	15.593		0.406			--	1.330		
2	(12024)	3.181.41.53.0	2.240		2.257			+	1.645	4.507	
5	(1610)	2.227.86.720	0.498		2.820			+	7.022	1.380	
2	(9.998)	1.8.178.176.6420		18.162	0.981			-	10.920		198.274
4	(9.380)	5.964.206.120		0.379		5.962		-	5.962		2.365
								--			
				10.531	10.531	1.358	1.358	--		5.897	206.859
								--			202.962
								--			100.401
								--			
								--			
								--			30.350
								--			
								--			
								--			
								--			
								--			
								--			
								--			
								--			726.011
								--			726.030
								--			0.19

不二測量株式会社

10

10

726 011  
726 030  
0.19

換地面積計算用紙(不正形用)

角頂	夾角	辺長	方位角	緯距		経距		複経距	倍面積		町地名番
				+	-	+	-		+	-	
21								--			
5	(9.998)	18.172	56.5420	18.152		0.981		-	0.981		17.887
6	(3.000)	5.454	84.720	0.349		5.442		+	5.442	1.284	
22	(10.010)	18.300	24.6030		18.174	0.982		+	9.904		179.995
21	(3.000)	5.454	24.720		0.347		5.443	+	5.443		18.88
								--			
				18.521	18.521	6.424	6.104	--		1.284	199.690
								--			198.406
								--			99.203
								--			30.008
								--			
								--			
								--			
								--			
								--			
								--			
								--			
								--			
								--			
								--			
								--			
								--			
								--			

不二測量株式会社

34BL-2

換地面積計算用紙(不正形用)

角頂	夾角	辺長	方位角	緯距		經距		複經距	倍面積		町地名番
				+	-	+	-		+	-	
22								--			
6	(14.810)	18.200	356.4431	18.174		0.226		0.202		17.146	
7	(14.878)	7.464	86.050	0.414		7.049		5.433	2.727		
23	(14.833)	18.203	127.110		18.212	0.019		13.778		257.012	
22	(14.857)	7.374	266.200		0.270		7.364	7.364		3.475	
				18.489	18.489	8.344	8.344	--			
								--			
								--	2.727	272.332	
								--		268.536	
								--		124.762	
								--			
								--			
								--			
								--		42.267	
								--			
								--			
								--			

不二測量株式会社

20

20



34BL-2

換地面積計算用紙(不正形用)

角頂	夾角	辺長	方位角	緯距		経距		複経距	倍面積		町地名番
				+	-	+	-		+	-	
3											
4	(3.650)	1.136	358 30.00	1.136		0.172		0.172		1.141	
22	(6.280)	11.118	86 21.20	0.726		11.396		+	11.251	1.023	
23	(4.057)	7.274	86 30.00	0.472		7.362		+	22.810	14.070	
27	(3.650)	1.136	177 20.10		6.632	0.309		+	37.413		248.474
3	(10.414)	18.934	66 31.20		1.203		18.936	+	11.896		22.731
				7.832	7.832	19.068	19.068	--			
								--			
								--	22.093		272.346
								--			250.253
								--			125.1265
								--			
								--			37.850 坪
								--			
								--			
								--			
								--			

不二測量株式会社

20

20

34 BL ~ Z

換地面積計算用紙(不正形用)

角頂	夾角	辺長	方位角	緯距		経距		複経距	倍面積		町地名番
				+	-	+	-		+	-	
Z								--			
3	(2,950)	5,364.358	30.20	5,263		2,140		-	0,140		1,750
27	(10.414)	18,934.86	21.26	1,203		18,896		+	18,616	22,295	
28	(26.09)	1,704.177	20.10		4,739	2,220		+	37,737		178,811
29	(9.352)	2,640.177	13.20		2,638	2,231		+	37,913		24,271
Z	(10.474)	19,141.266	25.34		1,197		19,207	+	19,207		22,561
				6,565	4,565	19,117	19,117	--			
								--			
								--		22,395	226,393.1
								--			203,999.1
								--			101,999.1
								--			
								--			30,154.4
								--			
								--			
								--			
								--			

不二測量株式会社

30

34BL~2

換地面積計算用紙(不正形用)

不二測量株式会社

角頂	夾角	辺長	方位角	緯距		經距		複經距	倍面積		町地名番
				+	-	+	-		+	-	
28								--			
23 (6.259)		11.334	357 20 19	11.248		2.627		0.627		6.013	
7 (10.032)		18.243	357 10	18.217		2.249		2.027		36.561	
8 (7.130)		12.964	36 2 50	0.902		12.932		9.976	2.998		
29 (4.500)		8.182	171 33 20		8.093	1.202		24.110		195.122	
9 (7.151)		13.202	36 20 60	0.763		12.984		30.292	28.833		
10 (5.100)		9.373	171 33 20		9.172	1.342		52.634		402.759	
25 (8.000)		11.545	26 1 20		2.245		10.371	39.625		80.958	
26 (2.500)		4.545	17 33 20		4.496	0.667		25.921		116.548	
31 (3.000)		5.454	17 33 20		5.395	0.801		27.309		147.263	
30 (4.720)		8.481	26 1 58 5		1.192		8.297	19.693		23.611	
28 (3.099)		5.635	26 3 30 28		0.640		5.599	5.599		5.592	
								--			
				31.240	31.390	29.244	29.944			37.031	1100.809
											1063.078
											531.539
											160.790

160.790

34BL~Z

換地面積計算用紙(不正形用)

角頂	夾角	辺長	方位角	緯距		経距		複経距	倍面積		町地名番
				+	-	+	-		+	-	
24								--			
8 (4500)		5,192	3513320	8,293		1,202		1,202		8,727	
C1 (5794)		10,436	86050	10,733		10,510		10,100	5,933		
C2 (2018)		3,471	1294130		2,348	7,833		21,438		50,336	
9 (3180)		4,287	1713320		4,724	0,810		25,110		143,729	
24 (17151)		13,012	2464050		0,243	12,980		12,980		8,773	
				8,836	8,826	14,182	14,182				
									5,933	213,585	
										207,632	
										103,816	
										31,404	

不二測量株式会社

20

20

34BL~2

1 中

換地面積計算用紙(不正形用)

角頂	夾角	辺長	方位角	緯距		経距		複経距	倍面積		町地名番
				+	-	+	-		+	-	
26								--			
25	(2.500)	1.545	341.5200	1.496		0.667		0.667		2.898	
10	(8.000)	1.954	81.770	2.245		14.371		+	13.037	29.268	
11	(2.500)	4.644	171.3330		1.496	0.667		+	28.975		126.225
26	(8.000)	1.954	41.710		2.245		14.371	+	14.871		32.262
								--			
				6.711	1.711	15.238	15.038	--			
								--	29.268		161.425
								--			102.217
								--			66.1085
								--			
								--			19.897 坪
								--			
								--			
								--			
								--			
								--			
								--			

不二測量株式会社

30



34BL~2

101

換地面積計算用紙(不正形用)

角頂	夾角	辺長	方位角	緯距		經距		複經距	倍面積		町地名番
				+	-	+	-		+	-	
1								--			
2	(2703)	1.733	348 30 30	1.731		0.126		0.176		1.104	
29	(10474)	19.042	86 25 34	1.187		19.007		10.655	22.143		
28	(0352)	0.632	357 13 20	0.639		0.031		37.631	24.046		
30	(3099)	5.634	83 28 38	0.640		5.598		43.199	27.646		
32	(3006)	5.185	175 15 10		5.157	0.293		49.059		267.870	
40	(1300)	2.363	177 15 0		2.341	0.122		49.504		116.878	
36	(0188)	0.306	266 49 10		0.017		0.306	49.320		0.838	
35	(4100)	2.454	266 49 10		0.214		2.442	41.573		17.210	
34	(4400)	8.000	266 49 10		0.244		7.988	26.143		11.687	
1	(5000)	9.074	266 49 10		0.221		9.077	9.077		4.574	
					9.197	9.197	25.020	25.020			
									73.835	420.169	
										346.334	
										173.147	
										52.883	坪

不二測量株式会社

34 BL ~ 2

換地面積計算用紙(不正形用)

角頂	夾角	辺長	方位角	緯距		経距		複経距	倍面積		町地名番
				+	-	+	-		+	-	
32								--			
30 (2.006)		5.465 255.4540	5.457			0.293		0.293		1.599	
31 (4.720)		8.581 81.585	1.199			8.492		7.914	9.435		
12 (8.000)		12.524 81.720	2.245			14.371		32.777	69.098		
13 (2.003)		5.460 171.330		5.401	0.862			45.963		349.124	
32 (8.902)		16.186 261.3135		7.386		16.009		30.745		73.214	
32 (4.099)		7.412 261.2740		1.115		7.363		7.363		8.214	
				8.901	8.901	33.670	33.670				
									22.583	331.214	
										252.214	
										121.314	
										22.214	

不二測量株式会社



24BL-2

1/21

換地面積計算用紙(不正形用)

角頂	夾角	辺長	方位角	緯距		経距		複経距	倍面積		町地名番
				+	-	+	-		+	-	
A1								--			
A2	(1926)	3.52	124730	3.238		2.569		-	2.569		6.108
1	(6975)	11.045	3683030	11.041		0.387		-	5.425		59.897
34	(5000)	9.091	864710	0.44		9.077		+	3.385	1.695	
20	(2487)	13.612	1761736		13.589	0.688		+	13.822		180.966
A1	(3910)	7.009	471540		0.339		7.101	+	7.101		2.497
				13.923	13.923	9.967	9.267	--			
								--	1.695		249.379
								--			247.684 ✓
								--			123.242 ✓
								--			37.462 ✓
								--			
								--			

不二測量株式会社

( ) ( )

34BL~Z

換地面積計算用紙(不正形用)

角頂	夾角	辺長	方位角	緯距		経距		複経距	倍面積		町地名番
				+	-	+	-		+	-	
20								--			
34	(2487)	13.612	135.61736	13.580		0.180		0.000		11.963	
35	(8400)	8.000	84.1910	0.444		7.988		0.228	2.765		
19	(2520)	13.473	127.340		13.446	0.201		14.917		203.681	
20	(4500)	7.518	267.156		0.373		7.809	7.809		2.912	
				14.028	14.028	8.689	7.659	--			
								--			
								--	2.765	218.556	
								--		215.791	
								--		107.2955	
								--		32.6382	
								--			
								--			
								--			
								--			
								--			
								--			
								--			
								--			

不二測量株式会社

34BL~2

換地面積計算用紙(不正形用)

角頂	夾角	辺長	方位角	緯距		経距		複経距	倍面積		町地名番
				+	-	+	-		+	-	
19								--			
35 (7520)		13.673	1257.310	13.655		0.701		-	0.701		9.572
36 (4100)		7.454	814910	0.219		7.192		+	6.048	2.500	
18 (2553)		12.733	1761560		12.709	0.885		+	14.377		197.022
19 (4205)		7.645	2671550		0.366	7.636		+	7.636		2.787
				14.069	14.069	8.337	8.337	--			
								--			
								--		2.500	209.881
								--			206.591
								--			103.4405
								--			
								--			31.2925
								--			
								--			
								--			
								--			
								--			
								--			
								--			

不二測量株式会社

34BL~2

141

換地面積計算用紙(不正形用)

角頂	夾角	辺長	方位角	緯距		経距		複経距	倍面積		町地名番
				+	-	+	-		+	-	
18											
36	(7.553)	13.733	254.450	13.700		0.895		0.895		12.265	
40	(10.158)	0.304	84.991	0.017		0.306		1.484		0.225	
32	(13.00)	3.360	357.150	2.361		0.122		1.300		3.069	
33	(4.099)	7.452	181.234	1.110		7.368		5.946	4.639		
17	(9.273)	14.860	177.623		14.809	0.625		13.939		234.858	
18	(4.010)	7.290	357.440		0.848		7.282	7.282		2.524	
				12.497	12.497	8.299	8.299				
									4.639	252.751	
										246.122	
										123.261	
										37.225	坪

不二測量株式会社

34BL ~ 2

換地面積計算用紙(不正形用)

角頂	夾角	辺長	方位角	緯距		経距		複経距	倍面積		町地名番
				+	-	+	-		+	-	
37								--			
33	(2.259)	4.107	85.5232	1.104			0.152	-	0.152		0.623
13	(89.02)	16.184	81.3136	2.245		16.009		+	15.705	37.456	
14	(2.220)	1.034	171.330		3.290	0.593		+	32.307		128.967
37	(9.151)	16.638	261.2218		2.487		16.410	+	16.458		41.075
				1.487	6.487	16.602	16.602	--			
								--		37.456	170.687
								--			133.211
								--			60.605
								--			
								--			20.148
								--			
								--			
								--			
								--			
								--			
								--			
								--			

不二測量株式会社

34 B L ~ Z

1471

換地面積計算用紙(不正形用)

角頂	夾角	辺長	方位角	緯距		經距		複經距	倍面積		町地名番
				+	-	+	-		+	-	
38								--			
37 (2232)		4.459	37 12 32	4.064		0.450		--	4.450		0.608
14 (8151)		14.438	81 32 18	3.497		14.450		+	14.450	40.836	
15 (2150)		3.927	17 33 0		3.884	0.477		+	3.977		128.858
38 (8398)		17.087	26 0 50		2.463		14.877	+	14.877		45.044
				4.543	4.563	17.027	17.027	--			
								--			
								--		40.336	174.511
								--			134.105
								--			67.8935
								--			
								--			20.2985
								--			
								--			
								--			
								--			
								--			
								--			

不二測量株式会社

34BL-2

121

換地面積計算用紙(不正形用)

角頂	夾角	辺長	方位角	緯距		経距		複経距	倍面積		町地名番
				+	-	+	-		+	-	
17											
38 (K.782)		8.894	357.52°	8.689		0.323		0.323		2.806	
39 (2.100)		2.818	81.05°	2.591		3.271		3.271	1.982		
16 (5.034)		9.134	73.8°		9.168	1.172		7.901		72.435	
17 (2.500)		1.342	47.15°		0.817		1.540	1.540		0.995	
				9.285	9.285	4.843	1.843				
									1.982		71.236
											74.304
											37.102
											11.247

不二測量株式会社

3ABL-2

1/91

換地面積計算用紙(不正形用)

角頂	夾角	辺長	方位角	緯距		経距		複経距	倍面積		町地名番
				+	-	+	-		+	-	
16								--			
39 (5024)		9.13435380		9.868		1.073		--	1.073		9.982
15 (7398)		13.24981050		2.123		3.106		+	10.922	22.641	
D1 (44449)		8.0891171380			8.021	1.139		+	25.217		201.761
D2 (1868)		3.394219440			2.612		2.171	+	24.285		68.301
16 (6975)		11.1142571560			0.828		11.032	+	11.032		5.034
				11.114	11.114	14.295	14.295	--			
								--			
								--		22.641	200.789
								--			258.147
								--			129.0735
								--			
								--			39.144坪
								--			
								--			
								--			
								--			

不二測量株式会社