

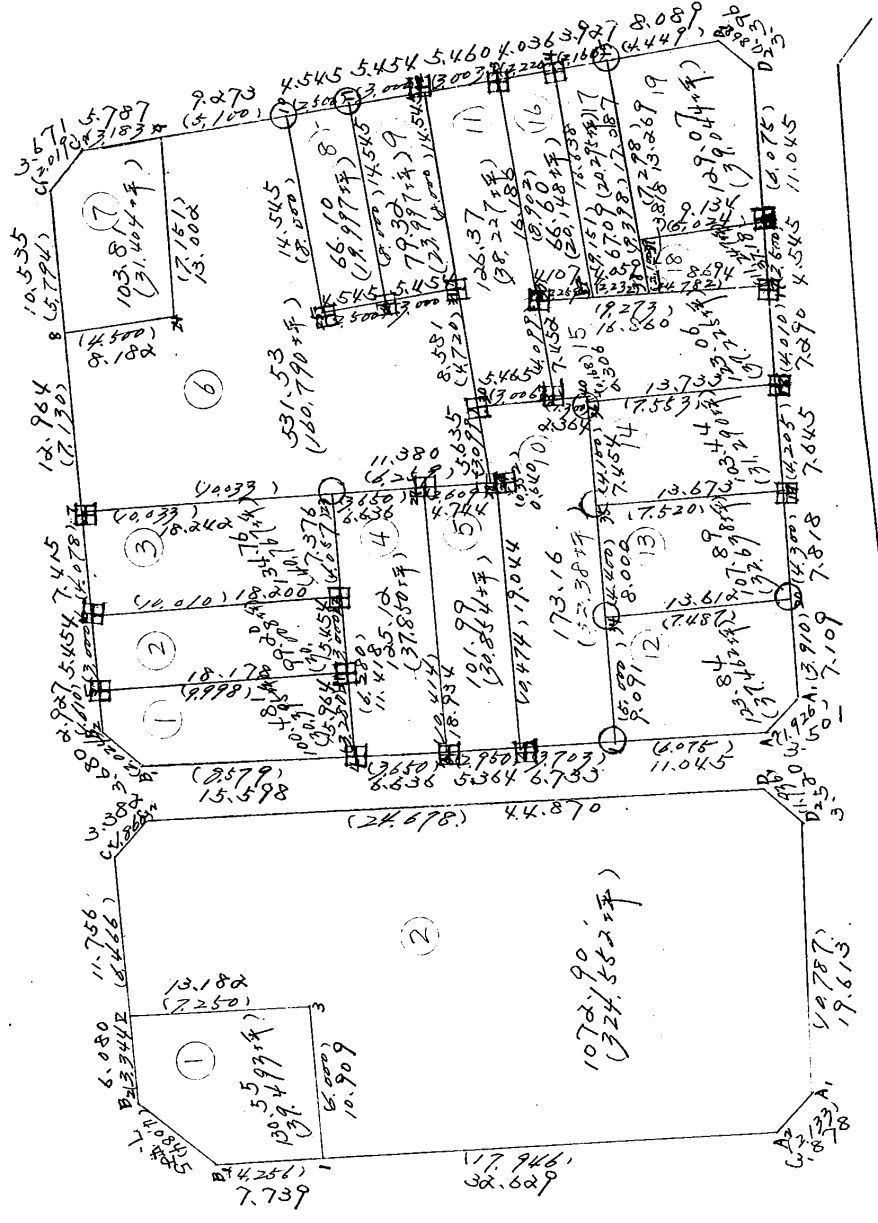
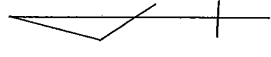
# 街廓原子一覽表用紙 (No. 34)

略

坪

$\square$  計算面積 = 1216.684  
 $\square$  角切面積 = 1216.011  
 $\square$  換地面積 = 1216.011  
 0.019坪

計算面積 = 364.1044  
 角切面積 = 364.1044  
 換地面積 = 364.1044  
 00/坪



# 街廓点坐標及街廓面積計算簿

街廓番号 (No. 34827)

点	方位角(A)	距離(S)	三角函数		X	Y	(3) 複緯距	(4) 複經距	(1) × (4)	(2) × (3)	
			cos A (1) S cos A	sin A (2) S sin A							
A1					3638.492	70587.223					
A2	313 51 10	3878	+ 2.687	- 2.796	3635.805	70590.019	+ 2.687	- 2.796	- 7.5128	- 7.5128	
B1	358 19 26	40368	+ 40.251	- 1.81	3585.454	70591.200	+ 45.725	- 6.773	- 273.2973	- 54.0012	
B2	38 51 20	7425	+ 5.782	+ 4.658	3589.672	70586.542	+ 91.858	- 3.296	- 19.0574	+ 427.8745	
C1	85 57 10	17836	+ 12.59	+ 17.792	3588.413	70568.750	+ 98.899	+ 19.154	+ 24.1148	+ 1759.6110	
C2	134 12 30	30322	- 23.56	+ 2.422	3590.769	70566.328	+ 97.802	+ 37.268	- 92.7510	+ 236.9764	
D1	178 31 50	44870	- 44.856	+ 1.51	3635.625	70565.177	+ 50.590	+ 42.941	- 1926.1614	+ 58.2290	
D2	223 47 20	3520	- 2.541	- 2.436	3638.166	70567.613	+ 3.193	+ 41.656	- 105.0478	- 7.7781	
A1	269 2 50	19613	- 0.326	- 19.610	3638.492	70587.223	+ 0.326	+ 19.610	- 6.3928	- 6.3928	
点檢点坐標計算											
									Σ	- 2431.9205 + 24.1148 - 2406.9057	- 25.6849 + 2482.5909 - 2406.9060
									倍面積		1203.45285
									面積		364.044

不二測量株式会社

34 21 ~ 1

換地面積計算用紙(不正形用)

角頂	夾角	辺長	方位角	緯距		経距		複経距	倍面積		町地名番
				+	-	+	-		+	-	
1								--			
B <sub>1</sub>	(4.256)	7.239	35-19-26	7.239			0.226	0.226		1.748	
B <sub>2</sub>	(4.084)	7.425	38-51-20	5.782		4.658		+	4.200	24.318	
2	(3.384)	6.080	35-57-10	0.429		6.065		+	14.828	6.424	
3	(7.250)	13.182	178-19-20		13.127	0.385		+	21.378		281.711
1	(6.000)	10.709	265-57-10		0.270		10.702	+	10.882		8.379
								--			
				13.747	13.747	11.108	11.108	--			
								--	30.723		281.838
								--			281.115
								--			130.5875
								--			
								--			39.4905
								--			
								--			
								--			364.025
								--			364.044

不二測量株式会社

換地面積計算用紙(不正形用)

不二測量株式会社

34 BL-1

角頂	夾角	辺長	方位角	緯距		經距		複經距	倍面積		町地名番
				+	-	+	-		+	-	
A <sub>1</sub>											
A <sub>2</sub>	(2,133)	2,878	313-57-10	2,427		2,296		2,790		7,512	
1	(17,946)	22,129	358-19-25	22,615		2,255		6,547		213,530	
3	(6,000)	10,209	85-57-10	9,770		1,022		3,300	2,602		
2	(7,250)	13,182	358-19-20	13,177		2,385		13,977	1,2157		
C <sub>1</sub>	(6,466)	11,756	85-57-10	11,230		1,127		2,5219	20,931		
C <sub>2</sub>	(1,860)	3,382	134-12-30		2,356	2,422		39,360		92,751	
D <sub>1</sub>	(24,678)	44,870	78-31-50		44,856	1,151		42,941		1926,161	
D <sub>2</sub>	(1,936)	3,520	223-47-20		2,541	2,502		41,656		105,047	
A <sub>1</sub>	(10,787)	19,413	269-2-50		9,326	19,610		19,610		6,392	
				50,079	50,079	28,182	28,182		206,390	2352,193	
										2145,003	
										1072,9015	
										324,5528	

# 街廓点坐標及街廓面積計算簿

24B2 ~ 2

街廓番号(NO)

点	方位角(A)	距離(S)	cosA	sinA	x	y	(3) 複緯距	(4) 複經距	(1) × (4)	(2) × (3)	
			(1) S cosA	(2) S sinA							
A1											
A2	212°47'20"	3.501	+ 2.078	- 2.569	3635.923	70561.149	+ 2.078	- 2.569	- 2.1090	- 6.1090	
J	258°30'25"	28.142	+ 20.034	- 16.03	3612.789	70561.752	+ 27.890	- 5.741	132.8122	- 16.8176	
B1	258°30'40"	22.284	+ 22.227	- 0.578	3590.562	70562.330	+ 73.251	- 6.922	153.2552	- 42.3390	
B2	41°53'01"	3.680	+ 2.740	+ 2.457	3587.822	70559.873	+ 98.218	- 5.043	13.8178	+ 241.3216	
b	26°7'20"	8.381	+ 0.567	+ 8.362	3587.255	70561.511	+ 101.525	+ 5.726	0.2249	+ 848.9520	
C1	26°0'50"	30.914	+ 2.149	+ 30.839	3585.106	70520.672	+ 104.241	+ 44.977	96.6555	+ 3214.8801	
C2	140°14'20"	0.671	- 2.348	+ 2.822	3587.454	70517.850	+ 104.042	+ 78.638	- 184.6420	+ 293.6065	
12	171°20'20"	25.059	- 24.787	+ 0.687	3612.241	70514.170	+ 76.807	+ 25.140	2110.3651	+ 283.0177	
D1	271°20'01"	2.1512	- 2.1278	+ 0.161	3633.519	70511.009	+ 30.842	+ 91.981	- 187.1717	+ 97.4915	
D2	219°44'01"	0.396	- 2.612	- 2.171	3636.131	70513.180	+ 6.952	+ 92.971	242.8402	- 15.0927	
A1	26°7'15"50"	45.452	- 2.170	- 45.400	3638.301	70568.580	+ 2.170	+ 45.400	- 98.5180	- 98.5180	
点檢点坐標計算									Σ	-4900.1312	-178.8763
									倍面積	+ 99,230.4	+ 4979.0774
									面 - 積	- 4800.2028	+ 4800.2011
										2400.1004	
										726,000 円	

不二測量株式会社

34 BL ~ 2

1/1

換地面積計算用紙(不正形用)

角頂	夾角	辺長	方位角	緯距		経距		複経距	倍面積		町地名番
				+	-	+	-		+	-	
4								--			
B1 (8.579)		1.575	358.3040	15.493		2.406		--	2.406		1.330
B2 (120.24)		3.181	41.530	2.240		2.457		+	1.645	4.507	
5 (16.10)		2.227	86.720	0.498		2.920		+	2.022	1.390	
Z1 (9.998)		18.178	176.6420		18.162	0.981		-	10.920		198.274
4 (3.380)		5.964	206.2120		0.379			-	5.962		2.255
								--			
				18.531	18.531	1.358	1.358	--		5.897	206.859
								--			202.962
								--			170.481
								--			
								--			30.595
								--			
								--			
								--			
								--			
								--			726.911
								--			726.230

不二測量株式会社

019

換地面積計算用紙(不正形用)

角頂	夾角	辺長	方位角	緯距		経距		複経距	倍面積		町地名番
				+	-	+	-		+	-	
2/								--			
5	(9.998)	18.178	56.5420	18.152		0.981		-	0.981		17.887
6	(3.000)	5.454	84.720	0.349		5.442		+	3.480	1.284	
22	(10.010)	18.300	24.6030		18.174	0.982		+	9.904		179.995
2/	(3.000)	5.454	24.720		0.347	5.443		+	5.443		18.88
								--			
				18.521	18.521	6.424	6.104	--		1.284	199.690
								--			198.406
								--			199.203
								--			
								--			30.008
								--			
								--			
								--			
								--			
								--			
								--			
								--			
								--			
								--			
								--			
								--			

不二測量株式会社

20

20

34BL-2

換地面積計算用紙(不正形用)

不二測量株式会社

角頂	夾角	辺長	方位角	緯距		経距		複経距	倍面積		町地名番
				+	-	+	-		+	-	
22											
6	(14.010)	18.200	356.4431	18.174		0.226		0.202		17.146	
7	(4.078)	7.414	86.050	0.514		7.899		5.433	2.777		
23	(14.033)	18.202	27.110		18.217	0.049		13.778		257.012	
22	(4.057)	7.371	266.290		0.270		7.364	7.364		3.475	
				18.489	18.489	8.344	8.344				
									2.777	272.332	
										269.536	
										134.768	
										48.267	

20

20



34BL-2

換地面積計算用紙(不正形用)

角頂	夾角	辺長	方位角	緯距		経距		複経距	倍面積		町地名番
				+	-	+	-		+	-	
3								--			
4	(3.650)	1.136	358 30.00	1.136		0.172		0.172		1.141	
22	(6.280)	11.118	86 21.20	0.726		11.396		+	11.251	1.023	
23	(4.057)	7.274	86 30.00	0.472		7.362		+	22.810	14.070	
27	(3.650)	1.136	177 20.10		6.632	0.309		+	37.413		248.474
3	(10.414)	18.934	66 31.20		1.203		18.936	+	11.896		22.731
				7.832	7.832	19.068	19.068	--			
								--			
								--	22.093		272.346
								--			250.253
								--			125.1265
								--			
								--			37.850 坪
								--			
								--			
								--			
								--			

不二測量株式会社

20

20

34 BL ~ Z

換地面積計算用紙(不正形用)

角頂	夾角	辺長	方位角	緯距		経距		複経距	倍面積		町地名番
				+	-	+	-		+	-	
Z								--			
3	(2,950)	5,364.358	30.20	5,263		2,140		-	0,140		1,750
27	(10.414)	18,934.86	21.26	1,203		18,896		+	18,616	22,295	
28	(2609)	1,704.177	20.10		4,739	2,220		+	37,737		178,811
29	(2,352)	2,640.177	13.20		2,638	2,231		+	37,913		24,271
Z	(10.474)	19,104.266	25.34		1,197		19,207	+	19,207		22,561
				6,565	4,565	19,117	19,117	--			
								--			
								--		22,395	226,393.1
								--			203,999.1
								--			101,999.1
								--			
								--			30,154.4
								--			
								--			
								--			
								--			

不二測量株式会社

30

34BL~2

換地面積計算用紙(不正形用)

不二測量株式会社

角頂	夾角	辺長	方位角	緯距		經距		複經距	倍面積		町地名番
				+	-	+	-		+	-	
28								--			
23 (6.259)		11.334	357.2010	11.248		2.627		0.527		6.013	
7 (10.032)		18.243	357.110	18.217		2.249		2.027		36.561	
8 (7.130)		12.964	86.210	0.902		12.932		9.976	2.998		
29 (4.500)		8.182	171.3320		8.093	1.202		24.110		195.122	
9 (7.151)		13.202	86.20.60	0.263		12.981		30.292	28.833		
10 (5.100)		9.373	171.3320		9.172	1.342		52.634		402.757	
25 (8.000)		11.546	261.720		2.246		10.371	39.625		80.958	
26 (2.500)		4.545	7.13320		4.496	0.667		25.921		116.548	
31 (3.000)		5.454	171.3320		5.396	0.808		27.309		147.263	
30 (4.720)		8.181	261.581		1.122		8.297	19.693		23.611	
28 (3.099)		5.635	261.3020		0.640		5.598	5.598		5.592	
								--			
				31.240	31.240	29.244	29.244			37.031	1100.809
											1063.078
											531.539
											160.790

531.539  
160.790

34BL~Z

換地面積計算用紙(不正形用)

角頂	夾角	辺長	方位角	緯距		経距		複経距	倍面積		町地名番
				+	-	+	-		+	-	
Z								--			
B (4500)		5,192	3513320	8,293		1,202		1,202		8,727	
C1 (5794)		10,436	86050	10,733		10,510		10,100	5,933		
C2 (2018)		3,471	129450		2,348	7,833		21,438		50,336	
P (3180)		4,287	1713320		4,724	0,810		25,110		143,729	
Z (17151)		13,012	2464050		0,243		12,980	12,980		8,773	
				8,836	8,826	14,182	14,182				
									5,933	213,585	
										207,632	
										103,816	
										31,404	

不二測量株式会社

30

30

34BL~2

1. 申

換地面積計算用紙(不正形用)

角頂	夾角	辺長	方位角	緯距		経距		複経距	倍面積		町地名番
				+	-	+	-		+	-	
26								--			
25	(2.500)	1.545	341.5200	1.496		0.667		0.667		2.898	
10	(8.000)	1.954	81.790	2.245		14.371		+	13.037	29.268	
11	(2.500)	4.644	171.3330		1.496	0.667		+	28.975		126.225
26	(8.000)	1.954	41.710		2.245		14.371	+	14.871		32.262
								--			
				6.711	1.711	1.5238	15.038	--			
								--	29.268		161.425
								--			102.217
								--			66.1085
								--			
								--			19.897 坪
								--			
								--			
								--			
								--			
								--			

不二測量株式会社

30

34BL ~ 2.

1/2

換地面積計算用紙(不正形用)

角頂	夾角	辺長	方位角	緯距		経距		複経距	倍面積		町地名番
				+	-	+	-		+	-	
31								--			
26 (5.000)		5.544	351 33 20	5.394		0.821		0.821		4.821	
11 (8.000)		10.544	81 7 10	2.244		14.371		12.769	28.666		
12 (3.000)		5.544	171 33 20	5.394		0.821		27.941		150.241	
31 (8.000)		10.544	241 7 20	2.244		14.371		14.371		32.262	
				7.640	7.640	15.172	15.172	--			
								--			
								--	28.666	187.334	
								--		150.650	
								--		79.329	
								--			
								--		23.997	坪
								--			
								--			
								--			
								--			
								--			
								--			
								--			
								--			
								--			
								--			

不二測量株式会社

20 00

34BL~2

101

換地面積計算用紙(不正形用)

角頂	夾角	辺長	方位角	緯距		經距		複經距	倍面積		町地名番
				+	-	+	-		+	-	
1								--			
2	(2703)	1.733	348 32 30	1.731		0.126		0.176		1.104	
29	(10474)	19.042	86 25 34	1.187		19.007		10.655	22.143		
28	(0352)	0.632	357 13 20	0.639		0.031		37.631	24.046		
30	(3099)	5.634	83 28 38	0.640		5.598		43.199	27.646		
32	(3006)	5.185	175 15 10		5.157	0.293		49.059		267.870	
40	(1300)	2.363	177 15 20		2.341	0.122		49.574		116.878	
36	(0188)	0.306	266 49 10		0.017		0.306	49.320		0.838	
35	(4100)	2.454	266 49 10		0.214		2.442	41.573		17.210	
34	(4400)	8.000	266 49 10		0.244		7.988	26.143		11.687	
1	(5000)	9.074	266 49 10		0.221		9.077	9.077		4.574	
					9.197	9.197	25.020	25.020			
									73.835	420.169	
										346.334	
										173.147	
										52.883	坪

不二測量株式会社

34 BL ~ Z

換地面積計算用紙(不正形用)

角頂	夾角	辺長	方位角	緯距		経距		複経距	倍面積		町地名番
				+	-	+	-		+	-	
32								--			
30 (2.006)		5.465 2.55 4.40	5.457			0.293		0.293		1.599	
31 (4.720)		8.581 8.158 5	1.199			8.492		7.914	9.435		
12 (8.000)		12.524 8.17 20	2.245			14.371		20.777	69.098		
13 (2.003)		5.460 1.71 330			5.401	0.862		45.963		349.124	
32 (8.902)		16.184 2.61 31 35			2.386		16.009	30.745		73.224	
32 (4.099)		7.412 2.61 27 40			1.115		7.363	7.363		8.215	
					8.901	8.901	23.670	23.670			
									22.583	331.224	
										252.224	
										121.224	
										22.224	

不二測量株式会社

30



24BL-2

換地面積計算用紙(不正形用)

角頂	夾角	辺長	方位角	緯距		経距		複経距	倍面積		町地名番
				+	-	+	-		+	-	
A1											
A2	(1.926)	3.52	124.730	3.239		2.449		2.449		6.109	
1	(6.975)	11.04	369.3020	11.041		0.287		5.425		59.897	
34	(5.000)	9.09	86.4710	0.44		9.977		3.385	1.695		
20	(2.487)	13.61	176.1736		13.589	0.889		13.322		180.966	
A1	(3.910)	7.00	47.1540		0.339		7.101	7.101		2.497	
				13.923	12.923	9.967	9.267				
									1.695	249.379	
										247.684	
										123.842	
										37.462	

不二測量株式会社

34BL~Z

換地面積計算用紙(不正形用)

角頂	夾角	辺長	方位角	緯距		経距		複経距	倍面積		町地名番
				+	-	+	-		+	-	
20											
34	(2.487)	13.612	135.61736	13.580		0.180		0.180		11.953	
35	(8.400)	8.000	84.1910	0.444		7.988		0.228	2.765		
19	(2.520)	13.473	177.340		13.446	0.201		14.917		203.681	
20	(4.500)	7.518	267.1560		0.373		7.809	7.809		2.912	
				14.028	14.028	8.689	7.659				
										2.765	218.556
											215.791
											107.2955
											32.63825

不二測量株式会社

34BL~2

換地面積計算用紙(不正形用)

角頂	夾角	辺長	方位角	緯距		経距		複経距	倍面積		町地名番
				+	-	+	-		+	-	
19								--			
35 (7520)		13.673	1257.310	13.655		0.701		-	0.701		9.572
36 (4100)		7.454	814910	0.219		7.192		+	6.048	2.500	
18 (2553)		12.733	1761560		12.709	0.885		+	14.377		197.022
19 (4205)		7.645	2671550		0.366	7.636		+	7.636		2.787
				14.069	14.069	8.337	8.337	--			
								--			
								--		2.500	209.881
								--			206.591
								--			103.4405
								--			
								--			31.2925
								--			
								--			
								--			
								--			
								--			
								--			
								--			

不二測量株式会社

34BL-2

141

換地面積計算用紙(不正形用)

角頂	夾角	辺長	方位角	緯距		經距		複經距	倍面積		町地名番
				+	-	+	-		+	-	
18								--			
36	(7553)	2.732	254 14.00	13.200			0.885	0.885		12.265	
40	(10158)	0.204	84 89 18	0.017		0.306		1.484		0.225	
32	(1300)	2.360	357 150	2.361			0.122	1.300		3.069	
33	(4099)	7.452	81 23 40	1.110		7.368		+	5.946	4.639	
17	(9.273)	14.860	1 27 42 30		14.809	0.626		+	13.939		234.858
18	(4010)	7.290	357 14.0		0.848		7.282	+	7.282		2.524
				12.497	12.497	8.299	8.299	--			
								--			
								--	4.639		252.751
								--			246.122
								--			120.261
								--			
								--			37.225
								--			
								--			

不二測量株式会社

坪

34BL ~ 2

換地面積計算用紙(不正形用)

角頂	夾角	辺長	方位角	緯距		経距		複経距	倍面積		町地名番
				+	-	+	-		+	-	
37								--			
33	(2.259)	4.107	85.5232	1.104			0.152	-	0.152		0.623
13	(89.02)	16.184	81.3136	2.245		16.009		+	15.705	37.456	
14	(2.220)	1.034	171.330		3.290	0.593		+	32.307		128.967
37	(9.151)	16.638	261.2218		2.487		16.410	+	16.452		41.075
				1.487	6.487	16.602	16.602	--			
								--		37.456	170.687
								--			133.211
								--			60.605
								--			20.148
								--			
								--			
								--			
								--			
								--			
								--			
								--			
								--			
								--			

不二測量株式会社

34 B L ~ Z

1471

換地面積計算用紙(不正形用)

角頂	夾角	辺長	方位角	緯距		経距		複経距	倍面積		町地名番
				+	-	+	-		+	-	
38								--			
37 (2232)		4.459	37 1232	4.044		0.415		--	4.450		0.608
14 (8151)		14.438	81 3218	2.497		14.440		+	14.450	40.836	
15 (2150)		3.927	17 330		3.884	4.577		+	33.177		128.858
38 (8398)		17.087	26 050		2.463		14.877	+	14.877		45.044
				4.543	4.543	17.027	17.027	--			
								--			
								--		40.336	174.511
								--			134.105
								--			67.8935
								--			
								--			20.2985
								--			
								--			
								--			
								--			
								--			
								--			

不二測量株式会社



3ABL-2

1/91

換地面積計算用紙(不正形用)

角頂	夾角	辺長	方位角	緯距		経距		複経距	倍面積		町地名番
				+	-	+	-		+	-	
16											
39 (5024)		9.13435380		9.868		1.073		1.073		9.982	
15 (7398)		13.24981050		2.123		3.106		10.922	22.641		
D1 (44449)		8.10891171350			8.1021	1.139		25.217		201.761	
D2 (1868)		3.3941219440			2.612		2.171	24.285		68.301	
16 (6075)		11.1142571550			0.828		11.032	11.032		5.034	
				11.111	11.111	14.295	14.295				
									22.641	200.789	
										258.147	
										129.0735	
										39.144	坪

不二測量株式会社