

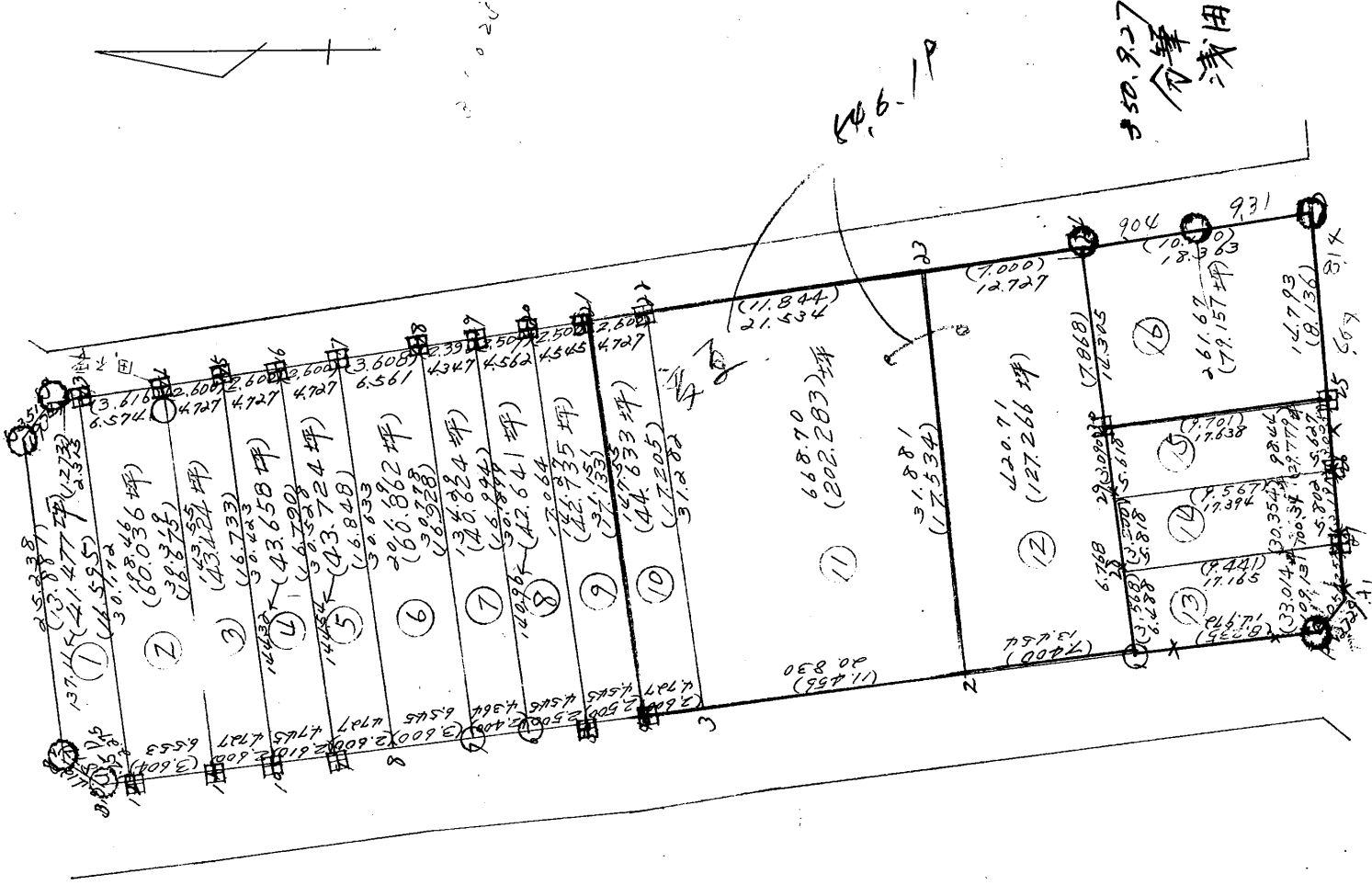
街廓原子一覽表用紙 (No. 32)

32

略

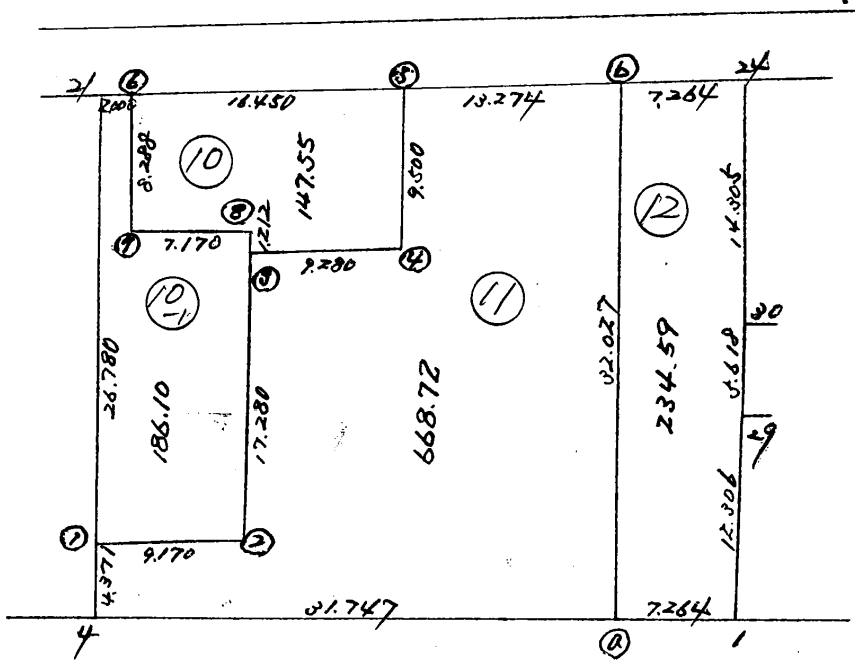
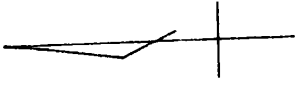
圖

計算面積 = 144.644 坪
 角切面積 = 144.644 坪
 換地面積 = 144.644 坪
 0.023



32BL 善正寺

1:500



街廓点坐標及街廓面積計算簿

街廓番号(No. 32)

点	方位角(A)	距離(S)	Cosa		x	y	(3) 複緯距	(4) 複經距	(1) × (4)	(2) × (3)	
			(1) S cosa	(2) S sina							
27					3569.082	70506.644					
A1	265 54 50	4.689	- 0.334	- 4.677	3569.416	70511.321	- 0.334	- 4.677	+ 1.5621	+ 1.5621	
A2	311 6 10	2.729	+ 1.794	- 2.056	3567.622	70513.377	+ 1.126	- 11.410	- 20.4695	- 2.3150	
7	353 44 16	67.437	+ 67.035	- 7.256	3500.587	70520.733	+ 69.955	- 20.822	- 1395.0027	- 514.5889	
B1	353 25 10	29.572	+ 29.377	- 3.389	3471.210	70524.122	+ 166.367	- 31.567	- 927.3437	- 563.8177	
B2	36 7 57	3.412	+ 2.756	+ 2.012	3468.454	70522.110	+ 198.500	- 32.944	- 90.7976	+ 399.3820	
C1	83 34 0	25.238	+ 2.828	+ 25.079	3465.626	70497.031	+ 204.084	- 5.853	- 16.6622	+ 5118.2226	
C2	126 30 0	3.517	- 2.092	+ 2.827	3467.718	70494.204	+ 204.820	+ 22.053	- 46.1348	+ 579.0261	
D	172 9 5	100.436	- 99.495	+ 13.715	3567.213	70480.489	+ 103.233	+ 38.595	- 3840.095	+ 1415.0405	
D7	265 54 46	26.222	- 1.569	- 26.155	3569.082	70506.644	+ 1.569	+ 26.155	- 48.8836	- 48.8836	
点檢点坐標計算									Σ	+ 1.5621 - 6305.8896 6304.4275	+ 7514.0333 - 1129.6052 6304.4281
									倍面積		3192.21275
									面積		965.644 坪
										965.644	
										- 965.667	
										0.023坪	

不二測量株式会社

32 B2.

換地面積計算用紙(不正形用)

角頂	夾角	辺長	方位角	緯距		経距		複経距	倍面積		町地名番	
				+	-	+	-		+	-		
12								--				
B ₁	(1251)	2,274.35	25°10'	2,260		0.261		2.261		4.589		
B ₂	(1877)	3,412.76	7°52'	3,356		2,012		1,496	4,106			
C ₁	(1988)	2,538.25	26°24'	2,258		2,079		28,581	12,827			
C ₂	(1934)	3,572.25	30°20'		2,292	2,827		5,648		118,170		
13	(1273)	2,315.22	2°5'		2,292	0.314		5,949		126,731		
12	(1859)	3,072.26	25°1'		3,459		2,972	2,972		103,676		
								--				
					2,744	2,744	30,234	30,234		24,933	359,266	✓
								--			224,233	✓
								--			107,116	✓
								--				
								--			41,477	平
								--				
								--				
								--				
								--				

不二測量株式会社

965,59

4

換地面積計算用紙(不正形用)

3202

角頂	夾角	辺長	方位角	緯距		經距		複經距	倍面積		町地名番
				+	-	+	-		+	-	
11											
12	(3.604)	4.551	28°40'	4.508		0.750		750		4.881	
13	(16.595)	30.172	83°25'	3.458		29.873		29873	98.488		
14	(3.616)	4.574	90°		4.512	0.790		59344		398.448	
11	(16.675)	30.319	263°27'		3.456		30.621	30621		104.998	
				9.868	9.868	30.571	30.571		98.488	496.427	✓
										396.909	✓
										498.469	✓
										60.03188	

不二測量株式会社

3202.

換地面積計算用紙(不正形用)

角頂	夾角	辺長	方位角	緯距		経距		複経距	倍面積		町地名番
				+	-	+	-		+	-	
10								--			
11	(2600)	4,27	353-28-10	4,686		0,542		-	542		2,545
14	(18,675)	30,319	23-37-17	3,456		30,121		+	39,007	100,351	
15	(2600)	4,27	172-9-5		4,623	0,646		+	59,804		200,062
10	(18,733)	30,42	263-27-10		3,449		30,225	-	30,225		114,150
								--			
				8,152	8,152	30,367	30,367	--		100,351	387,457 ✓
								--			207,106 ✓
								--			140,563 ✓
								--			
								--			43,424 ✓
								--			
								--			
								--			
								--			
								--			
								--			
								--			
								--			
								--			

不二測量株式会社

32 BC

換地面積計算用紙(不正形用)

角頂	夾角	辺長	方位角	緯距		経距		複経距	倍面積		町地名番
				+	-	+	-		+	-	
8								--			
9	(2600)	4.727	30.2610	4.676		0.542		1.542		2.545	
16	(16.772)	30.527	30.2610	3.500		30.827		7- 29.243	102.850		
17	(2600)	4.727	30.2610		4.676	0.446		+ 2.216		281.991	
8	(26.848)	30.433	30.2610		3.513		30.431	7- 30.431		106.904	
								--			
				2.196	2.196	30.873	30.873	--	102.850	381.440	✓
								--		289.090	✓
								--		144.545	✓
								--			
								--		43.7249	
								--			
								--			
								--			
								--			
								--			
								--			
								--			
								--			
								--			

不二測量株式会社

32 DC

換地面積計算用紙(不正形用)

角頂	夾角	辺長	方位角	緯距		経距		複経距	倍面積		町地名番
				+	-	+	-		+	-	
7								--			
8	(3100)	6.545	24-10	6.502		0.250		-	1.250		4.876
17	(15.848)	30.433	24-13	3.513		20.431		+	20.931	101.634	
18	(3108)	6.501	9-5		6.500	0.296		+	10.250		391.677
7	(15.928)	30.328	26-30		3.516		20.577	+	30.577		107.478
								--			
				10.016	10.016	21.227	21.227	--		101.604	504.031
								--			407.397
								--			201.198
								--			
								--			10.862
								--			
								--			
								--			
								--			
								--			
								--			
								--			

不二測量株式会社

32 BC

換地面積計算用紙(不正形用)

角頂	夾角	辺長	方位角	緯距		経距		複経距	倍面積		町地名番
				+	-	+	-		+	-	
6								--			
7	(2400)	4.364	53-44-16	4.237		0.576		--	0.876		2.084
18	(14,828)	30.278	23-26-30	3.545		30.577		+	29.125	104.131	
19	(2371)	4.377	22-9-5		4.306	0.574		+	10.796		261.787
6	(14,894)	30.278	23-26-30		3.547		30.696	+	30.696		108.875
								--			
				2.253	2.253	31.171	31.171	--		104.101	372,726 ✓
								--			218,595 ✓
								--			104,287 ✓
								--			
								--			40,624 ✓
								--			
								--			
								--			
								--			
								--			
								--			
								--			
								--			

不二測量株式会社

32 BC

換地面積計算用紙(不正形用)

角頂	夾角	辺長	方位角	緯距		経距		複経距	倍面積		町地名番
				+	-	+	-		+	-	
5								--			
6	(2.500)	4.515.53-14-14		4.518		0.496		0.496		2.240	
19	(16.894)	30.899.83-24-30		3.547		30.475		30.475	105.356		
20	(2.508)	4.562.72-9-4		4.519		0.623		0.623		275.753	
5	(4.2064)	31.225.35-26-14		3.546		30.822		30.822		108.294	
								--			
				5.065	8.065	31.318	31.318				
								--			
								--	105.356	387.287	
								--		281.981	
								--		140.865	
								--			
								--		42.641	
								--			
								--			
								--			
								--			
								--			
								--			
								--			

不二測量株式会社

換地面積計算用紙

角頂	夾角	辺長	方位角	x		y		複経距	倍面積		町地名番
				+	-	+	-		+	-	
2/								--			10 -1
①		26780	263 26 0		2062		26604	--	26005	21.491	
②		9170	172 9 5		9084	1252		--	51958	471.986	
③		18492	83 26 0	2115		18371		--	32235	62.388	
④		7170	252 9 5	7103			0979	--	14943	106.440	
⑤		8288	83 26 0	0948		8234		--	7688	7288	
2/		2000	352 9 5	1981			0273	--	0273	0.540	
					12147	12146	25857	25856	--	554017	181.816
								--	373201		
								--	1/2	186.100	

(02 BL)

換地面積計算用紙

角頂	夾角	辺長	方位角	x		y		複經距	倍面積		町地名番
				+	-	+	-		+	-	
⑥											⑩
⑦		8 288	263 26 0		0 948		8 234	8 234	7.805		
⑧		7 170	172 9 5		7 103	0 979		15 489	110.018		
⑨		1 212	263 26 0		0 109		1 204	15 714	2.184		
④		9 280	172 9 5		9 193	1 257		15 651	143.879		
⑤		9 500	83 26 0	1 086		9 438		4 946	5.371		
③		16 450	352 9 5	16 296			2 246	2 246	36.603		
					17 382	17 383	11 684	11 684		300.489	5.371
										295.118	
								1/2		147.559	

(02 BL)

換地面積計算用紙

角頂	夾角	辺長	方位角	x		y		複経距	倍面積		町地名番
				+	-	+	-		+	-	
㉒								--			11
ㄨ		81747	853 44 16	31557			3463	-	3463	109.281	
㉑		4371	83 26 0	0.500		4342		-	2584	1.292	
㉓		9170	172 9 5		9084	1252		+	3910	27.842	
㉔		17280	83 26 0	1976		17167		+	21428	42.341	
㉕		9280	172 9 5		9193	1267		+	39861	366.442	
㉖		9500	83 26 0	1.086		9438		+	50566	54.914	
㉗		13274	172 9 5		13150	1813		+	61817	812.893	
㉘		32027	263 22 50		3692		31814	+	31815	117.460	
								--			
				05 119	05 119	35279	35277	--		97.255	1434710
								--			1337455
								--			668.727
								--			
								--			
								--			
								--			

(02 BL)

換地面積計算用紙

角頂	夾角	辺長	方位角	x		y		複経距	倍面積		町地名番	
				+	-	+	-		+	-		
24											⑫	
00		14 305	263	6 23		1717		14202	14202	24.384		
29		5 618	263	25 40		0 043		5581	33985	21.852		
1		12 306	263	40 10		1357		12231	51797	70288		
Ⓐ		7 264	353	44 16	7 221			0792	64220	468.065		
Ⓑ		02 027	28	22 50	3692		31814		23798	124.782		
24		7 264	172	9 5		2196		0992	7132			
					10912	10913	32806	02806		123.662		592.847
												469.185
									1/2	234.592		

32 BC

換地面積計算用紙(不正形用)

角頂	夾角	辺長	方位角	緯距		経距		複経距	倍面積		町地名番
				+	-	+	-		+	-	
A1								--			
A2 (1501)		2.727	311-6-10	1.774		2.256		2.256		3.628	
1 (1.235)		14.272	353-44-16	14.273		1.633		5.745		15.502	
28 (3.568)		6.828	33-40-10	2.715		6.449		4.939		2.664	
27 (1.244)		17.164	122-25-16		17.258	1.817		7.437		126.861	
A1 (2.577)		4.689	65-54-30		2.241	4.677		4.677		1.562	
								--			
				17.382	17.382	8.366	8.366	--			
								--		218.276	
								--		10.9.138	✓
								--			
								--		33.0.147	✓
								--			
								--			
								--			
								--			
								--			
								--			
								--			

不二測量株式会社

32 BC.

換地面积計算用紙(不正形用)

角頂	夾角	辺長	方位角	緯距		経距		複経距	倍面積		町地名番
				+	-	+	-		+	-	
26								--			
27	(3191)	5.802	265-44m50		2.413		5.787	--	5.787	2.590	
28	(9441)	12.165	253m5-16	12.058			1.917	--	13.491		238.139
29	(3200)	5.818	25m6-10	2.642		5.782		--	9.626		6.179
26	(9567)	12.394	178-39m30		12.087	1.922		--	1.922	33.225	
								--			
				12.700	12.710	2.704	2.704	--			
								--		55.615	236.348
								--			201.893
								--			150.3465
								--			
								--			30.2545
								--			
								--			
								--			
								--			
								--			
								--			
								--			

不二測量株式会社

32 BC

換地面積計算用紙(不正形用)

角頂	夾角	辺長	方位角	緯距		経距		複経距	倍面積		町地名番
				+	-	+	-		+	-	
D								--			
25 (8136)		14.293	265-4-60		1.255		14.255	14.255	15.586		
30 (8701)		17.438	273-37-20	17.438			1.754	31.464		551.502	
24 (7868)		14.305	232-6-23	1.217		14.207		17.216		32,983	
D (10100)		18.362	122-9-4		18.191	2.507		2.507	45.604		
								--			
				18.246	18.246	16.709	16.709				
								--			
								--	41.179	594.525	
								--		523.355	
								--		261.6775	
								--		77.157	
								--			
								--			
								--			
								--			
								--			
								--			

不二測量株式会社