

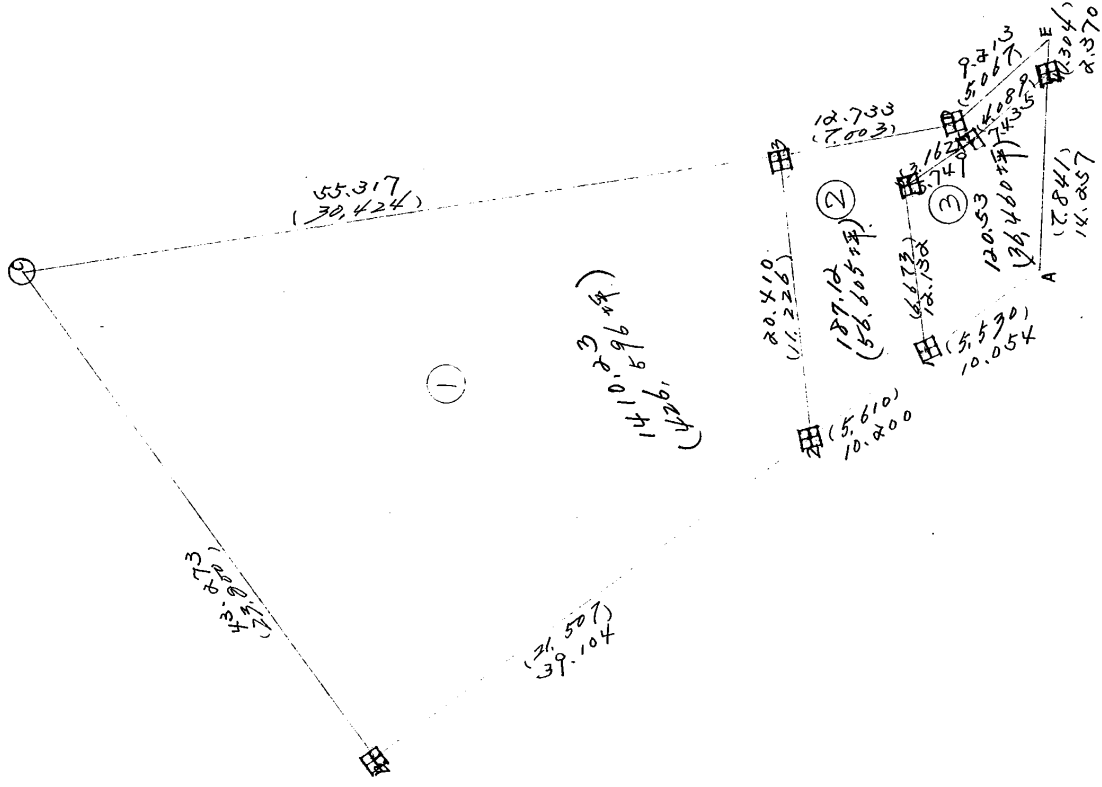
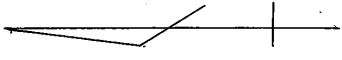
街廓原子一覽表用紙 (NO. 28-1)

略

圖

$m^2$   
 1717, 806,  
 -) 1717, 893  
 1110, 018

坪  
 計算面積 = 1517, 866  
 角切面積 = -)  
 換地面積 = 1519, 861  
 505坪



# 街廓点坐標及街廓面積計算簿

街廓番号 (No. 28 ~ / )

点	方位角(A)			距離(S)	cosA	sinA	x	y	(3) 複緯距	(4) 複經距	(1) × (4)	(2) × (3)
					(1) S cosA	(2) S sinA						
E							3680.870	70709.897				
U	258	14	10	2370	- 0.070	- 2.369	3680.840	70712.266	- 0.070	- 2.369	+ 0.1729	+ 0.1729
A	270	00	20	14.257	+ 0.159	- 14.256	3680.784	70726.522	+ 0.159	- 14.994	- 3.0200	- 0.1853
B	321	51	40	59.058	+ 0.686	- 0.658	3684.098	70767.180	+ 0.686	- 69.908	- 3263.7248	- 1717.7205
C	51	55	00	43.270	+ 0.686	+ 0.406	3607.412	70729.115	+ 0.230	+ 72.501	- 1904.7616	+ 4095.6349
J	169	18	40	58.017	- 0.357	+ 10.280	3661.769	70718.855	+ 0.559	- 28.176	+ 1531.5628	+ 949.6553
D	168	26	20	12.700	- 12.470	+ 2.559	3676.242	70716.296	+ 0.729	- 15.357	+ 191.5478	+ 65.8405
E	136	0	00	9.210	- 6.628	+ 6.399	3680.870	70709.897	+ 6.628	- 6.399	+ 42.4125	+ 42.4125
点檢点坐標計算										Σ	- 5201.5064	- 1717.9058
										倍面積	+ 1765.6960	+ 5153.7161
										面積	2435.8105	3435.8103
											1717.9051	519.666坪
											519.666坪	519.666坪
											- 519.661坪	
											0.005坪	

不二測量株式会社

換地面積計算用紙(不正形用)

角頂	夾角	辺長	方位角	緯距		経距		複経距	倍面積		町地名番
				+	-	+	-		+	-	
Z								--			正 四 角
B	(21.507)	37.04321	41.40	39.256		24.150		--	- 24.150	742.757	
C	(23.800)	40.270	51.5510	28.606		24.665		--	- 14.235	379.875	
U	(20.424)	55.2716	17.40		54.257	10.264		--	+ 20.290	1635.602	
α	(11.226)	20.51926	18.20		0.25	20.175		--	+ 20.175	62.239	
				57.442	57.442	44.325	44.325	--		2820.493	
								--	$\frac{1}{2} = 1410.239$		
								--		426.496	
								--			
								--			
								--			
								--			
								--			
								--			
								--			
								--			
								--			
								--			
								--			
								--			
								--			
								--			
								--			
								--			
								--			

不二測量株式会社

1/1

換地面積計算用紙(不正形用)

角頂	夾角	辺長	方位角	緯距		経距		複経距	倍面積		町地名番
				+	-	+	-		+	-	
1								--			
2	(5610)	10.200	321° 41' 40"	8.222				--	-6.299		50.530
3	(11220)	20.410	21° 18' 20"	3.885		20.175		--	+7.597	20.376	
4	(7000)	12.200	168° 24' 20"		12.573	2.559		--	+32.011		378.069
5	(5067)	7.200	136° 03' 00"		6.129	6.099		--	+49.269		260.272
6	(2304)	2.370	268° 14' 10"		2.472		2.969	--	+42.299		4.160
7	(4089)	2.400	345° 26' 30"	5.398			5.217	--	+25.710	189.207	
8	(3162)	5.740	325° 16' 20"	4.325			0.275	--	+27.221	120.619	
9	(4473)	12.100	260° 44' 20"		1.964		11.970	--	+11.970		23.419
								--			
				21.100	21.100	22.100	22.100	--		244.201	715.452
								--			374.251
								--		1/2 =	187.125
								--			56.605
								--			
								--			
								--			

不二測量株式会社

換地面積計算用紙(不正形用)

角頂	夾角	辺長	方位角	緯距		経距		複経距	倍面積		町地名番
				+	-	+	-		+	-	
								--			
1	(6.530)	10.954	215'41"	7.907		6.209		- 6.209		49.100	
6	(6.673)	12.132	204'20"	1.952		11.920		- 11.920		0.870	
5	(2.162)	5.748	145'16.20"		4.725	0.275		+ 14.800		69.944	
4	(4.089)	7.805	125'26.00"		5.950	5.217		+ 20.295		120.416	
A	(7.844)	14.307	270'00.20"	1.457		14.203		+ 14.203	2.266		
								--			
				10.120	10.020	20.565	20.465		2.266	244.030	
										241.064	
										$\frac{1}{2} = 120.532$	
										36.462坪	

不二測量株式会社