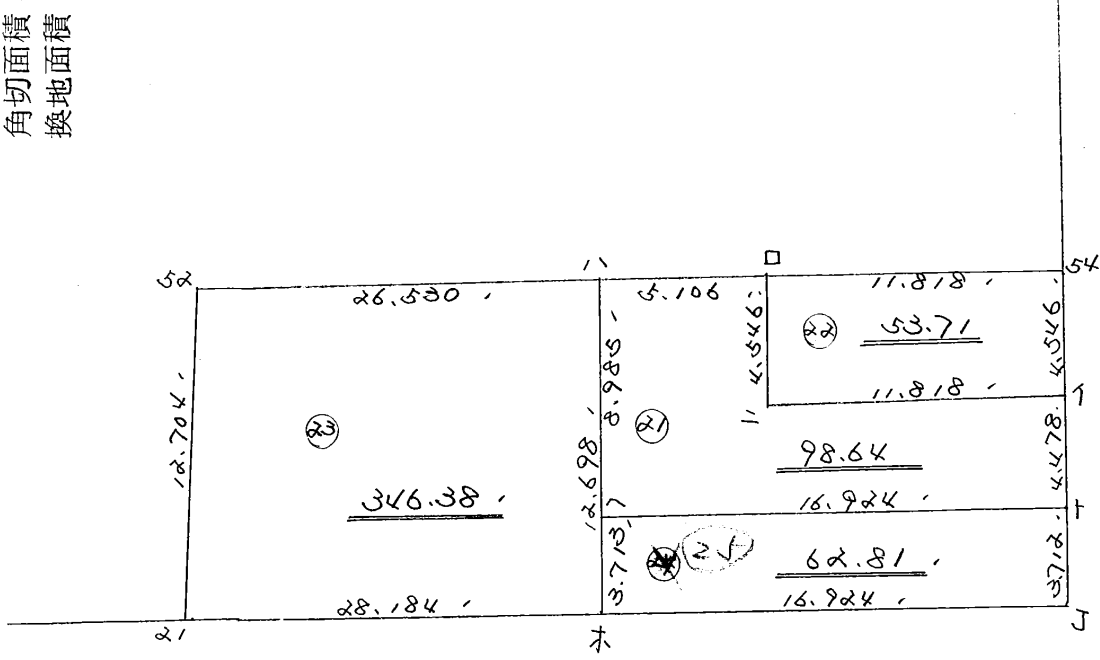


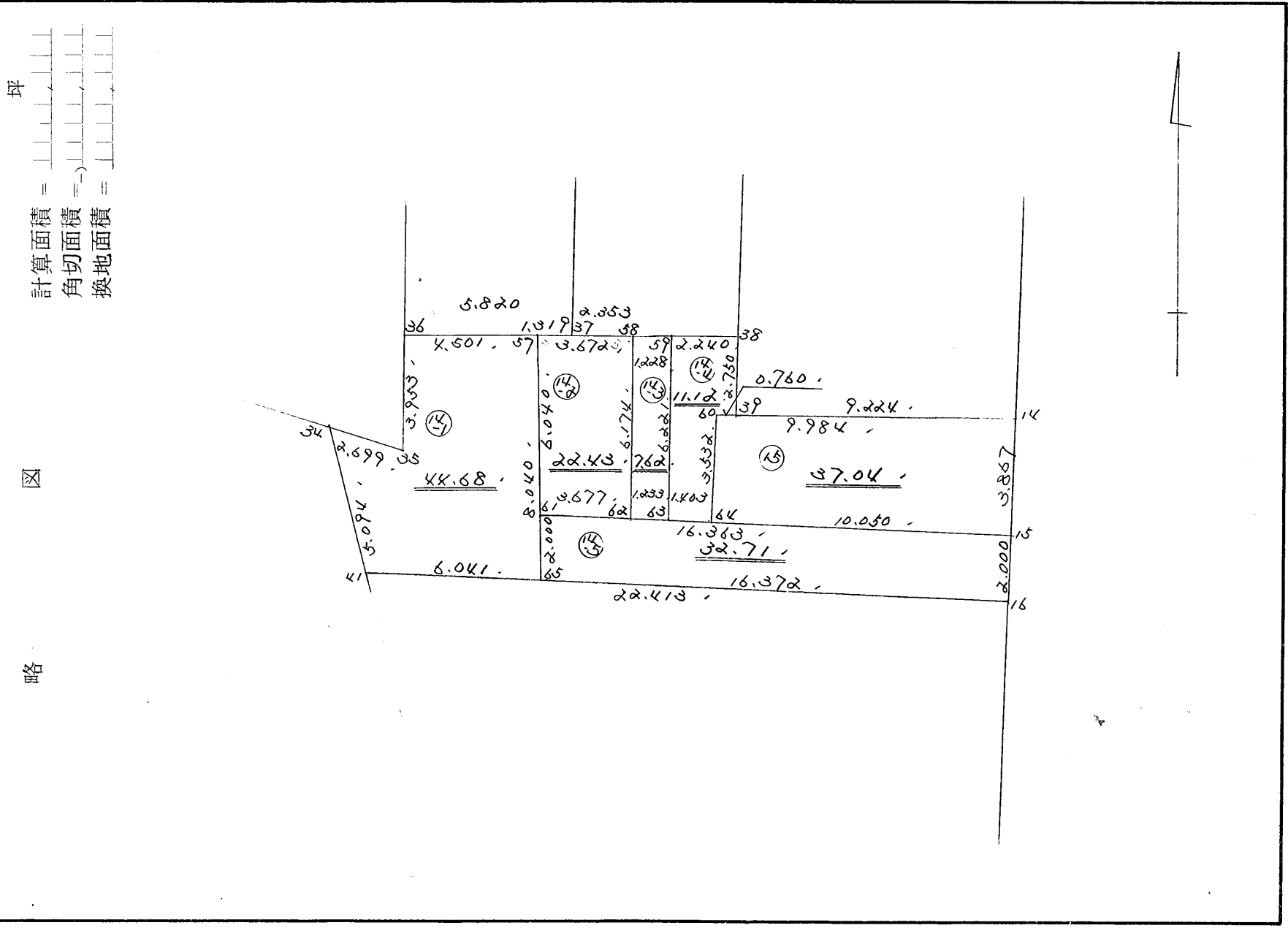
街廓原子一覽表用紙 (No. 25/BL)

坪
 計算面積 =
 角切面積 =
 換地面積 =

略 図



街廓原子一覽表用紙 (No. 25.181)



街廓点坐標及街廓面積計算簿

街廓番号 (No. 25B1)

点	方位角(A)			距離(S)	cosA	sinA	x	y	(3)	(4)	(1) × (4)	(2) × (3)
					(1) S cosA	(2) S sinA			複緯距	複經距		
(01)							3454.078	7075.022				
A1	248	0	22	6.569	- 2.460	- 6.091	3456.858	7075.413	- 2.460	- 6.091	+ 14.9338	+ 14.9338
A2	296	0	30	3.162	+ 1.413	- 2.822	3455.445	7076.242	- 0.507	- 5.011	- 21.2105	+ 1.9213
B	347	1	20	8.718	+ 8.506	- 1.913	3446.939	7076.155	+ 1.412	- 19.743	- 168.0190	- 2.2101
1	6	7	40	12.008	+ 5.210	+ 5.507	3444.900	7076.568	+ 66.557	- 16.779	- 836.7350	+ 37.9187
C	6	33	10	36.202	+ 35.966	+ 6.101	3458.934	7078.407	+ 154.962	- 6.361	- 228.7777	+ 51.1570
2	281	7	40	19.051	+ 0.527	- 18.693	3455.257	7077.130	+ 126.105	- 20.923	- 76.9358	- 463.7200
D1	280	0	30	18.192	+ 0.411	- 17.870	3451.846	7078.050	+ 201.193	- 57.486	- 124.3807	- 3.64269
D2	345	5	20	3.215	+ 2.751	- 1.200	3449.095	7078.200	+ 207.565	- 76.539	- 32.6963	- 26.2362
E	20	19	0	57.810	+ 56.907	+ 20.106	3396.288	7079.127	+ 266.013	- 57.916	- 3104.823	+ 633.3467
F	26	8	40	9.758	+ 8.760	+ 4.000	3448.028	7078.827	+ 327.80	- 33.310	- 29.1795	+ 1410.7100
点檢点坐標計算									Σ		- 5114.5304	- 2770.6565
											+ 14.9338	+ 2775.785
									倍面積			
									面積			

不二測量株式会社

街廓点坐標及街廓面積計算簿

街廓番号(N₀)

1 2 1

点	方位角(A)			距離(S)	CosA		SinA		x	y	(3) 複緯距	(4) 複經距	(1) × (4)	(2) × (3)
					(1) SCosA	(2) S SinA								
F ₂	110	7	0	5,986	-2,130	+5,581	170769,322	1334,390	-23,505	+5,2367	+1,740,7167			
F ₃	111	27	10	5,250	-1,920	+4,106	170755,408	1330,120	-13,141	+2,1788	+1,612,9613			
F ₄	110	16	0	7,252	-2,512	+6,100	170748,000	1325,688	-14,25	+3,5796	+2,215,6194			
F ₅	108	21	20	9,645	-1,142	+9,460	170735,700	1322,028	+8,838	-10,1460	+1,114,2425			
F ₆	106	7	0	9,000	-0,842	+8,914	170722,250	1320,038	+15,2121	-12,8085	+2,022,4907			
F ₇	105	2	20	7,500	-1,446	+7,396	170706,065	1317,750	+23,520	-34,0099	+1,713,9425			
F ₈	102	49	40	4,579	-1,014	+4,165	170704,400	1315,290	+33,379	-33,8463	+1,407,7698			
F ₉	101	44	40	9,260	-1,899	+8,970	170700,000	1312,378	+46,704	-29,0427	+2,332,2684			
F ₁₀	98	29	0	6,924	-1,020	+6,147	170716,400	1309,457	+62,531	-14,2761	+2,158,670			
F ₁₁	93	0	20	8,217	-0,534	+8,200	170707,000	1307,900	+75,375	-41,5638	+2,678,7300			
点檢点坐標計算											Σ	-185,8238	+85,775	+18,488098
											倍面積			
											面積			

不二測量株式会社

街廓点坐標及街廓面積計算簿

街廓番号(No) _____)

点	方位角(A)			距離(S)	cosA	sinA	x	y	(3)	(4)	(1) × (4)	(2) × (3)	
					(1) S cosA	(2) S sinA			複緯距	複経距			
9	93	44	40	0.802	-0.255	+0.870	3400.870	2070.810	+307.111	+70.451	-23.192	+1189.200	
10	96	11	0	0.860	-0.265	+0.622	3401.235	2870.288	+306.491	+97.426	-26.088	+1110.472	
13	90	58	17	1.049	-1.047	+1.402	3402.512	2060.886	+304.979	+121.470	-163.620	+5917.202	
G	90	58	17	0.971	-0.600	+0.669	3400.212	2061.517	+303.002	+149.441	-74.462	+2747.251	
14	175	12	40	26.276	-26.184	+2.190	3429.396	5066.624	+276.188	+161.203	-4220.939	+605.170	
16	175	24	0	5.067	-5.048	+0.471	3405.244	2066.150	+246.156	+43.267	-952.942	+114.997	
H	175	28	0	59.224	-59.137	+4.721	3496.701	5066.402	+178.771	+169.049	-10065.256	+343.278	
18	85	45	50	15.500	+1.145	+15.461	3490.606	2064.972	+220.379	+189.241	+2166809	+1364.177	
I	85	47	20	00.721	+2.080	+00.616	3490.790	2061.955	+246.367	+243.318	+191.753	+4702.560	
19	66	57	20	02.471	-02.425	+1.725	0520.218	5060.800	+94.785	+28.357	-91.976	+63.641	
点檢点坐標計算										Σ	-24749.505	+908.433	+18256.826
										倍面積			
										面積			

不二測量株式会社

2566-1

換地面積計算用紙(不正形用)

角頂	夾角	辺長	方位角	緯距		経距		複経距	倍面積		町地名番
				+	-	+	-		+	-	
C											
Z	(10.478)	19.051	281.740	3.677		18.690		12.693		18.734	
27	(10.928)	19.869	10.370	19.529		3.660		33.726		652.635	
28	(9.942)	18.077	100.183		3.235	17.785		12.281	39.729		
C	(11.088)	20.160	187.504		19.971	2.762		2.752		54.960	
				23.206	23.206	21.405	21.405		39.729	782.329	
										742.600	
										$\frac{1}{2}$ 371.300	
										112.318	

不二測量株式会社

V

25-BC-1

換地面積計算用紙(不正形用)

角頂	夾角	辺長	方位角	緯距		經距		複經距	倍面積		町地名番
				+	-	+	-		+	-	
2											
3	(3.795)	6.900	270.4839	1.890			6.778				8.779
26	(10.864)	19.752	103.5401	19.415		3.631					192.693
27	(3.190)	6.309	89.5020		1.180	6.307					0.695
2	(10.921)	19.869	190.3701		19.529		3.660				71.476
				20.709	20.709	10.400	10.400				273.544
											$\frac{1}{2} = 136.772$
											41.373

不二測量株式会社

25PL~1

121

換地面積計算用紙(不正形用)

角頂	夾角	辺長	方位角	緯距		経距		複経距	倍面積		町地名番
				+	-	+	-		+	-	
D1											
D2	(7.858)	3.915	305°120'	2.751		1.203		1.233		3.391	
K	(9.825)	17.866	201°0'	16.753		6.202		3.736	62.589		
26	(5.500)	10.000	77°15'20"		2.206	9.754		19.692		43.440	
3	(10.864)	19.752	190°25'40"		19.415		3.631	25.215		501.198	
D1	(6.211)	11.383	258°48'30"	2.117		11.092		11.092	23.481		
				21.621	21.621	15.921	15.921			86.070	548.029
											461.959
											$\frac{1}{2} = 230.979$
											69.871

不二測量株式会社

換地面積計算用紙(不正形用)

角頂	夾角	辺長	方位角	緯距		経距		複経距	倍面積		町地名番
				+	-	+	-		+	-	
4											
E	(22.025)°	40.046	20.19.0	37.554		13.904		+	13.904	522.150	
F	(5.367)°	9.758	26.8.40	2.760		4.300		+	32.100	281.266	
5	(1.870)°	3.400	13.7.0		1.336	3.127		+	39.535		52.779
23	(6.232)°	11.331	197.53.50		10.780		3.482	+	39.180		422.477
24	(12.790)°	22.254	113.0.10		9.087	21.406		+	57.103		518.894
25	(5.693)°	10.249	191.26.50		10.140		2.050	+	76.455		775.483
28	(11.970)°	21.774	187.32.0		21.587		2.255	+	71.547		1544.485
27	(9.942)°	15.070	289.18.30		3.235		17.780	+	50.907	1646.84	
26	(3.800)°	6.909	279.52.20		1.120		6.807	+	26.310	31.051	
4	(5.504)°	10.000	257.15.20		2.206		9.754	+	9.744	21.517	
				52.935	52.935	42.736	42.736		1020.648	3314.118	
										2293.450	
										$\frac{1}{2} = 1146.725$	
										346.884	✓

不二測量株式会社

25BL~1

換地面積計算用紙(不正形用)

角頂	夾角	辺長	方位角	緯距		経距		複経距	倍面積		町地名番
				+	-	+	-		+	-	
22								--			
5	(6.232)	11.331	17.505	10.788		0.482		+	3.482	37.546	
F2	(1.422)	2.586	119.721		1.015	2.378		+	9.342		0.482
F3	(2.888)	5.250	111.271		1.920	4.386		+	16.406		31.883
F4	(3.989)	7.252	110.162		2.522	6.828		+	28.295		71.277
F5	(2.004)	3.445	108.212		1.108	3.460		+	38.558		44.264
F6	(1.668)	3.122	106.701		0.842	2.914		+	44.932		37.832
26	(6.972)	12.685	191.265		12.422		2.518	+	45.328		563.563
23	(12.770)	20.256	289.010	9.087			21.409	+	21.409	194.507	
								--			
				19.870	19.870	23.923	23.923	--		232.058	758.101
								--			526.042
								--			$\frac{1}{2} = 263.021$
								--			79.564坪
								--			
								--			

不二測量株式会社

25-BL-1

換地面積計算用紙(不正形用)

角頂	夾角	辺長	方位角	緯距		經距		複經距	面積		町地名番	
				+	-	+	-		+	-		
32												
30	(2890)	16.164	780-51-40	2.870			15.690	15.690		60.778		
8	(2860)	5.200	5-43-50	5.170		2.519		30.867		159.725		
5,11	(3839)	6.980	92-30-20		2.420	6.960		23.382	10.407			
9	(2135)	2.882	92-44-40		2.255	2.870		12.543	3.198			
21	(2000)	3.636	180-52-20		3.636		0.062	8.732	31.740			
48	(2300)	4.182	102-30-10		2.977	4.067		4.727	4.618			
32	(2071)	3.766	170-58-10		3.752	2.330		0.330	1.238			
					9.047	9.247	15.755	15.755		50.801	220.423	
											169.682	
											$\frac{1}{2} = 84.841$	
											25.664	

不二測量株式会社

25-BC-1

換地面積計算用紙(不正形用)

角頂	夾角	辺長	方位角	緯距		經距		複經距	倍面積		町地名番
				+	-	+	-		+	-	
25											
26	(114.484)°	2.199	290-7-50	0.229		2.533		2.533		2.353	
33	(157.2)°	2.370	291-5-40	1.033		2.678		7.744		7.999	
22	(117.40)°	21.346	349-14-20	20.971		3.985		14.407		302.129	
10	(44.72)°	8.130	354-58-10	8.099		2.713		19.105		154.731	
11	(42.289)°	7.799	32-58-17		0.540	7.780		12.238	6.500		
26	(146.632)°	26.814	175-54-50		26.546	1.896		2.362	62.701		
25	(217.4)°	2.953	176-28-0		3.946	0.233		0.233	0.919		
				31.022	31.022	9.909	9.909			70.120	467.212
											70.120
											397.092
											1/3 = 198.544
											60.240

不二測量株式会社

12/1

25BL-1

換地面積計算用紙(不正形用)

角頂	夾角	辺長	方位角	緯距		経距		複経距	倍面積		町地名番
				+	-	+	-		+	-	
11								--			
12	(3, 192)	5.808	81-58-17	0.402	5.789			+	5.789		2.327
27	(14, 180)	25.745	176-46-10	25.674	1.807			+	13.885		346.213
36	(3, 301)	5.820	265-22-01	0.470	5.809			+	9.592		4.572
11	(14, 633)	26.614	355-54-56	26.546				+	1896	50.331	
				26.546	26.546	7.696	7.696	--			353.048
								--			50.331
								--			302.717
								--			1/2 = 1, 358
								--			45.785

353.048
50.331
302.717
1/2 = 1, 358
45.785

不二測量株式会社

25.26 ~ /

換地面積計算用紙(不正形用)

角頂	夾角	辺長	方位角	緯距		経距		複経距	倍面積		町地名番
				+	-	+	-		+	-	
07								--			
12	(14.160)°	25.745	255-125-10	25.674			1.907	-	1.907		48.960
13	(3.218)°	5.847	90-58-17		0.405	5.851		+	2.919		0.817
08	(13.674)°	24.861	125-40-40		24.790	1.874		+	9.726		241.197
(5)	(1.907)°	0.468	265-13-30		0.258		0.465	+	2.145		2.353
07	(1.294)°	2.253	265-22-0		0.190		2.245	+	2.345		0.445
								--			
				25.674	25.674	7.707	7.707	--			293.682
								--			$\frac{1}{2} = 146.841$
								--			44.419
								--			
								--			
								--			
								--			
								--			
								--			
								--			
								--			
								--			

不二測量株式会社

25BL-1

換地面積計算用紙(不正形用)

角頂	夾角	辺長	方位角	緯距		経距		複経距	倍面積		町地名番
				+	-	+	-		+	-	
29											
38	(1512)'	2,757	355-56-30	2,743			0,194	-	0,194		0,532
13	(13474)'	24,361	355-40-40	24,990			1,874	-	2,262		56,074
9	(5000)'	9,091	92-52-17		0,630	9,269		+	4,933		3,107
11	(14463)'	26,376	17-12-40		26,184	2,192		+	16,195		424,049
39	(5073)'	9,024	265-31-40		0,719		9,194	+	9,194		6,610
					27,525	27,525	11,262				490,372
											$\frac{1}{2} = 245,186$
											74,188

不二測量株式会社

1154

換地面積計算用紙(不正形用)

角頂	夾角	辺長	方位角	緯距		經距		複經距	倍面積		町地名番
				+	-	+	-		+	-	
13											
21	(2 327)	22.410	267-26-40		1.899		22.387	22.387	22.364		
30	(2 802)	4.094	344-21-34	4.905			1.372	46.146		226.346	
25	(1 484)	2.699	10-7-50		0.929	2.500		44.985	41.791		
36	(2 174)	3.853	256-38-01	3.946			0.330	42.685		168.435	
35	(4 495)	2.173	85-22-01	0.660		5.145		34.773		22.950	
38	(1 907)	2.458	85-13-30	0.259		3.455		23.173		6.696	
39	(1 512)	2.752	175-56-20		2.742	0.194		19.534	53.554		
40	(2 030)	3.691	175-54-20		3.683	0.260		19.079	70.215		
15	(5 099)	9.321	89-18-30	0.330		9.266		9.544		2.115	
16	(0 950)	1.382	175-24-01		1.371	0.159		0.139	0.239		
				10.571	10.522	28.982	28.122		188.163	427.042	
										238.879	
										$\frac{1}{2} = 119.439$	
										36.130	✓

不二測量株式会社

換地面積計算用紙 (不正形用)

角頂	夾角	辺長	方位角	緯距		経距		複経距	倍面積		町地名番
				+	-	+	-		+	-	
	139										139
41											
34		5.094	344 21 35	4.905			1.372				
35		2.699	110 7 50		0.929	2.533					
36		3.953	356 38 0	3.946			0.233				
57		4.501	85 22 0	0.363		4.485					
65		8.040	175 34 12		8.016	0.621					
41		6.041	267 26 40		0.267		6.034				
										44.685	

不二測量株式会社

25-1BL

角頂	夾角	辺長	方位角	緯距		経距		複経距	倍面積		町地名番
				+	-	+	-		+	-	
	⊙										⊙
61											
57		6.040	355 34 12	6.022			0.467				
58		3.672	85 22 0	0.297		3.660					
62		6.174	175 32 27		6.155	0.480					
61		3.577	267 26 35		0.164		3.673				
										22.432	

換地面積計算用紙 (不正形用)

不二測量株式会社

25-18L

換地
面積
計算
用紙
(不正
形用)

角頂	夾角	辺長	方位角	緯距		経距		複経距	倍面積		町地名番
				+	-	+	-		+	-	
	Ⓢ										Ⓢ
62											
58		6174	355 32 27	6.155			0.480				
59		1228	85 13 30	0.102		1.224					
63		6221	175 50 3		6.202	0.488					
62		1233	267 26 35		0.055		1.232				
										7.625	

不二測量株式会社

換地面積計算用紙 (不正形用)

角頂	夾角	辺長	方位角	緯距		経距		複経距	倍面積		町地名番
				+	-	+	-		+	-	
	Ⓢ										Ⓢ
63											
59		6221	355 30 3	6202			0.488				
38		2240	85 13 30	0.87		2231					
39		2750	175 56 20		2743	0.194					
60		0760	265 31 40		0.059		0.758				
64		3532	176 22 48		3525	0.223					
63		1403	267 26 35		0.062		1402				
										11.127	

不二測量株式会社

25-1BL

換地面積計算用紙 (不正形用)

角頂	夾角	辺長	方位角	緯距		経距		複経距	倍面積		町地名番
				+	-	+	-		+	-	
	⊙										⊙
65											
61		2,000	355 34 12	1994			0.154				
15		16,363	87 26 35	0.730		16,347					
16		2,000	175 24 0		1,994	0.160					
65		16,372	267 26 40		0.730		16,353				
										32.716	

不二測量株式会社

換地面積計算用紙 (不正形用)

角頂	夾角	辺長	方位角	緯距		経距		複経距	倍面積		町地名番
				+	-	+	-		+	-	
	15										15
64											
60		3.532	355 22 48	3.525			0.223				
14		9.984	85 31 40	0.778		9.952					
15		3.867	75 24 0		3.854	0.311					
64		10.050	267 26 35		0.449		10.040				
										37.044	

不二測量株式会社

換地面積計算用紙(不正形用)

不二測量株式会社

角頂	夾角	辺長	方位角	緯距		経距		複経距	倍面積		町地名番
				+	-	+	-		+	-	
A1											
A2	(11735)	2.162	296.22-291	1.412		2.829		2.829		3.997	
B	(478)	2.718	342.19-201	2.506		1.812		7.574		64.398	
1	(28711)	5.338	5-7-60	5.039		5.557		3.897		202.795	
23	(668)	1.924	83-5-40	1.317		10.953		12.843	16.650		
44	(300)	5.455	96-40-30		2.624	5.418		29.714		18.394	
45	(12372)	22.495	82-15-20	2.031		22.290		56.722	171.934		
22	(32065)	58.300	178.14-101		58.272	1.784		80.807		4708.785	
0.500	(5024)	9.125	268.56-101		0.170	9.125		73.469		12.429	
(04)	(3660)	6.455	266.36-38		0.092	6.643		57.693		22.673	
(03)	(3660)	6.455	261.57-34		0.821	6.590		44.460		41.392	
(02)	(3660)	6.455	257.18-30		1.462	6.492		31.378		45.874	
(01)	(3660)	6.455	252.39-26		1.984	6.362		18.534		36.771	
A1	(3613)	6.569	248.0-22		2.460	6.091		6.091		14.983	
									188.574	5172.551	
				46.200	66.500	46.043	46.043			4983.977	
									1/2	2491.988	

753.8264, V

25-12-1

換地面積計算用紙(不正形用)

角頂	夾角	辺長	方位角	緯距		経距		複経距	倍面積		町地名番
				+	-	+	-		+	-	
5-1											
18	(16 326)	29.184	359-38-40	29.184		0.184		0.184		5.461	
I	(21 296)	38.221	85-47-20	2.843		38.616		38.242	128.739		
19	(17 359)	32.171	166-57-20		32.425	1.236		78.589		2548.248	
5-1	(22 486)	40.157	268-51-21		0.201	40.157		40.157		4.059	
				32.56	32.56	40.341	40.341		128.739	2557.764	
										2449.025	
										$\frac{1}{2} = 1224.512$	
										370.414	√

不二測量株式会社

換地
面積
計算
用紙
(不正形用)

角頂	夾角	辺長	方位角	緯距		経距		複経距	倍面積		町地名番
				+	-	+	-		+	-	
⊖	⊖										⊖
∧		8,985	357 46 29	8978		0,349					
∩		5,106	88 55 0	0,096		5,105					
∪		4,546	177 46 38		4,542	0,176					
∩		11,818	88 55 0	0,222		11,816					
∪		4,478	177 46 38		4,475	0,174					
∧		16,924	269 3 19		0,279	16,922					
										98.647	/

不二測量株式会社

換地面積計算用紙 (不正形用)

角頂	夾角	辺長	方位角	緯距		経距		複経距	倍面積		町地名番
				+	-	+	-		+	-	
②											②
二											
□		4.546	357 46 38	4.542			0.176				
54		11.818	88 55 0	0.222		11.816					
1		4.546	177 46 38		4.543	0.176					
二		11.818	268 55 0		0.222		11.816				
										53.713	

不二測量株式会社

25-1BL

換地面積計算用紙 (不正形用)

角頂	夾角	辺長	方位角	緯距		経距		複経距	倍面積		町地名番
				+	-	+	-		+	-	
	⊗										⊗
21											
52		12.704	5 14 50	12.651		1.62					
11		26.580	88 55 0	0.503		26.525					
21		12.698	177 46 29		12.688	0.493					
21		28.184	269 3 9		0.466		28.180				
										346.380	

不二測量株式会社

25-1BL

換地面積計算用紙 (不正形用)

角頂	夾角	辺長	方位角	緯距		経距		複経距	倍面積		町地名番
				+	-	+	-		+	-	
	55										55
木											
△		3.713	057 46 29	3.710			0.144				
⊥		16.924	89 3 19	0.279		16.922					
J		3.712	177 46 38		3.709	0.144					
木		16.924	269 3 9		0.280		16.922				
										62.812	

不二測量株式会社

換地面積計算用紙 (不正形用)

角頂	夾角	辺長	方位角	緯距		経距		複経距	倍面積		町地名番
				+	-	+	-		+	-	
(1)											26
(C)		36.202	6-33-10	35.965	1	4.131	0	4.131		148.5755	
(28)		20.160	7-50-46	19.971	0	2.752	0	11.014		219.9605	
(25)		21.774	7-32-0	21.586	1	2.855	0	16.621		358.7975	
(F6)		23.034	11-26-50	22.576	1	4.571	0	24.047		542.9091	
(F7)		5.584	105-0-20	-1.446	0	5.394	0	34.012		-49.1813	
(F8)		4.579	102-47-40	-1.014	0	4.465	0	43.871		-44.4851	
(29)		25.850	188-54-7	-25.539	1	-4.000	0	44.336		-1132.2527	
(55)		40.831	97-53-30	-5.606	1	40.444	1	80.781		-452.7775	
(33)		1.938	169-14-20	-1.904	0	0.362	0	121.588		-231.5035	
(34)		2.870	111-5-40	-1.033	0	2.678	0	124.628		-128.7407	
(41)		5.094	164-21-35	-4.905	0	1.373	0	128.679		-631.1704	
(42)		17.342	164-17-0	-16.694	0	4.698	0	134.750		-2249.5165	
(80)		19.870	194-53-15	-19.203	0	-5.105	0	134.343		-2579.7886	
(71)		6.825	194-33-55	-6.606	0	-1.716	0	127.522		-842.4103	
(46)		13.945	228-32-27	-9.233	0	-10.451	0	115.355		-1065.0727	
(45)		14.161	256-54-30	-3.208	1	-13.793	1	91.112		-292.1961	
(44)		22.495	262-15-20	-3.031	1	-22.290	1	55.031		-166.7439	
(43)		5.455	276-40-30	0.634	0	-5.418	0	27.324		17.3234	
(1)		11.032	263-8-40	-1.317	0	-10.953	0	10.953		-14.4251	
								BAIMENSEKI		-8592.6984	
								MENSEKI		4296.34	

不二測量株式会社

換地面積計算用紙 (不正形用)

角頂	夾角	辺長	方位角	緯距		経距		複経距	倍面積		町地名番
				+	-	+	-		+	-	
(80)											27
(42)		19.870 /	14-53-15 /	19.203	0	5.105	-1	5.104	98.0121		
(41)		17.342 /	344-17-0 /	16.694	0	-4.698	-1	5.509	91.9672		
(16)		22.413 /	87-26-40 /	0.999	0	22.391	-1	23.200	23.1768		
(A)		35.115 /	175-28-0 /	-35.005	0	2.775	-1	48.364	-1692.9818		
(80)		25.639 /	265-46-10 /	-1.891	0	-25.569	0	25.569	-48.3509		
								BAIMENSEKI	-1528.1766		
								MENSEKI	764.088		

不二測量株式会社

換地面積計算用紙 (不正形用)	角頂	夾角	辺長	方位角	緯距		経距		複経距	倍面積		町地名番
					+	-	+	-		+	-	
(71))											28
(80))		6.825	14-33-55	6.606	0	1.716	0	1.716	11.3358		
(A))		25.639	85-46-10	1.891	0	25.569	0	29.001	54.8408		
(66))		13.055	175-28-0	-13.014	0	1.032	0	55.602	-723.6044		
(67))		5.339	265-15-5	-0.442	0	-5.321	0	51.313	-22.6803		
(68))		13.682	264-37-40	-1.281	0	-13.622	0	32.370	-41.4659		
(69))		3.254	308-22-26	2.020	0	-2.551	0	16.197	32.7179		
(70))		3.766	298-44-34	1.811	0	-3.302	0	10.344	18.7329		
(71))		4.266	304-22-45	2.409	0	-3.521	0	3.521	8.4820		
									BAIMENSEKI	-661.6412		
									MENSEKI	330.82		

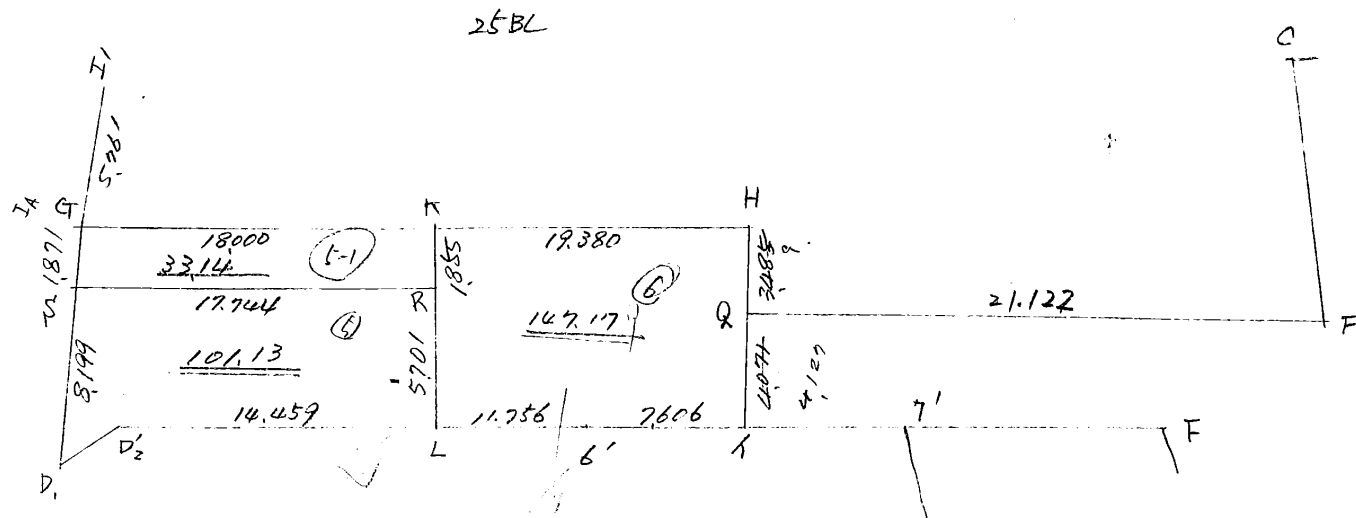
不二測量株式会社

換地面積計算用紙 (不正形用)

角頂	夾角	辺長	方位角	緯距		経距		複経距	倍面積		町地名番
				+	-	+	-		+	-	
(76))										29
(68))	5.832	354-37-4	5.806	0	-0.547	0	-0.547		-3.1758	
(67))	13.682	84-37-40	1.281	0	13.622	0	12.528		16.0483	
(66))	5.339	85-15-5	0.442	0	5.321	0	31.471		13.9101	
(79))	9.370	175-28-0	-9.341	0	0.741	0	37.533		-350.5957	
(78))	3.928	277-34-38	0.518	0	-3.894	0	34.380		17.8088	
(77))	3.924	292-37-52	1.510	0	-3.622	0	26.864		40.5646	
(76))	11.623	268-56-7	-0.216	0	-11.621	0	11.621		-2.5101	
								BAIMENSEKI		-267.9498	
								MENSEKI		133.97	

不二測量株式会社

換地面積計算用紙 (不正形用)	角頂	夾角	辺長	方位角	緯距		経距		複経距	倍面積		町地名番
					+	-	+	-		+	-	
	(22))										30
	(45))	58.300	358-14-10	58.272	0	-1.795	0	-1.795	-104.5982		
	(46))	14.161	76-54-30	3.208	0	13.793	0	10.203	32.7312		
	(71))	13.945	48-32-27	9.233	0	10.451	0	34.447	318.0491		
	(70))	4.266	124-22-45	-2.409	0	3.521	0	48.419	-116.6413		
	(69))	3.766	118-44-34	-1.811	0	3.302	0	55.242	-100.0432		
	(68))	3.254	128-22-26	-2.020	0	2.551	0	61.095	-123.4119		
	(76))	5.832	174-37-4	-5.806	0	0.547	0	64.193	-372.7045		
	(77))	11.623	88-56-7	0.216	0	11.621	0	76.361	16.4939		
	(78))	3.924	112-37-52	-1.510	0	3.622	0	91.604	-138.3220		
	(79))	3.928	97-34-48	-0.518	0	3.894	0	99.120	-51.3441		
	(H))	2.184	175-28-0	-2.177	0	0.173	0	103.187	-224.6380		
	(18))	15.503	85-45-50	1.145	0	15.461	0	118.821	136.0500		
	(51))	29.684	179-38-40	-29.683	0	0.184	0	134.466	-3991.3542		
不二測量株式会社	(19))	40.157	89-51-21	0.101	0	40.157	0	174.807	17.6555		
	(54))	11.598	178-4-40	-11.591	0	0.389	0	215.353	-2496.1566		
	(52))	43.454	268-55-0	-0.822	-1	-43.446	0	172.296	-141.7996		
	(21))	12.704	185-14-50	-12.651	0	-1.162	0	127.688	-1615.3808		
	(22))	63.273	268-56-10	-1.175	-1	-63.262	-1	63.263	-74.3972		
									BAIMENSEKI	-9029.8119		
									MENSEKI	4514.90		

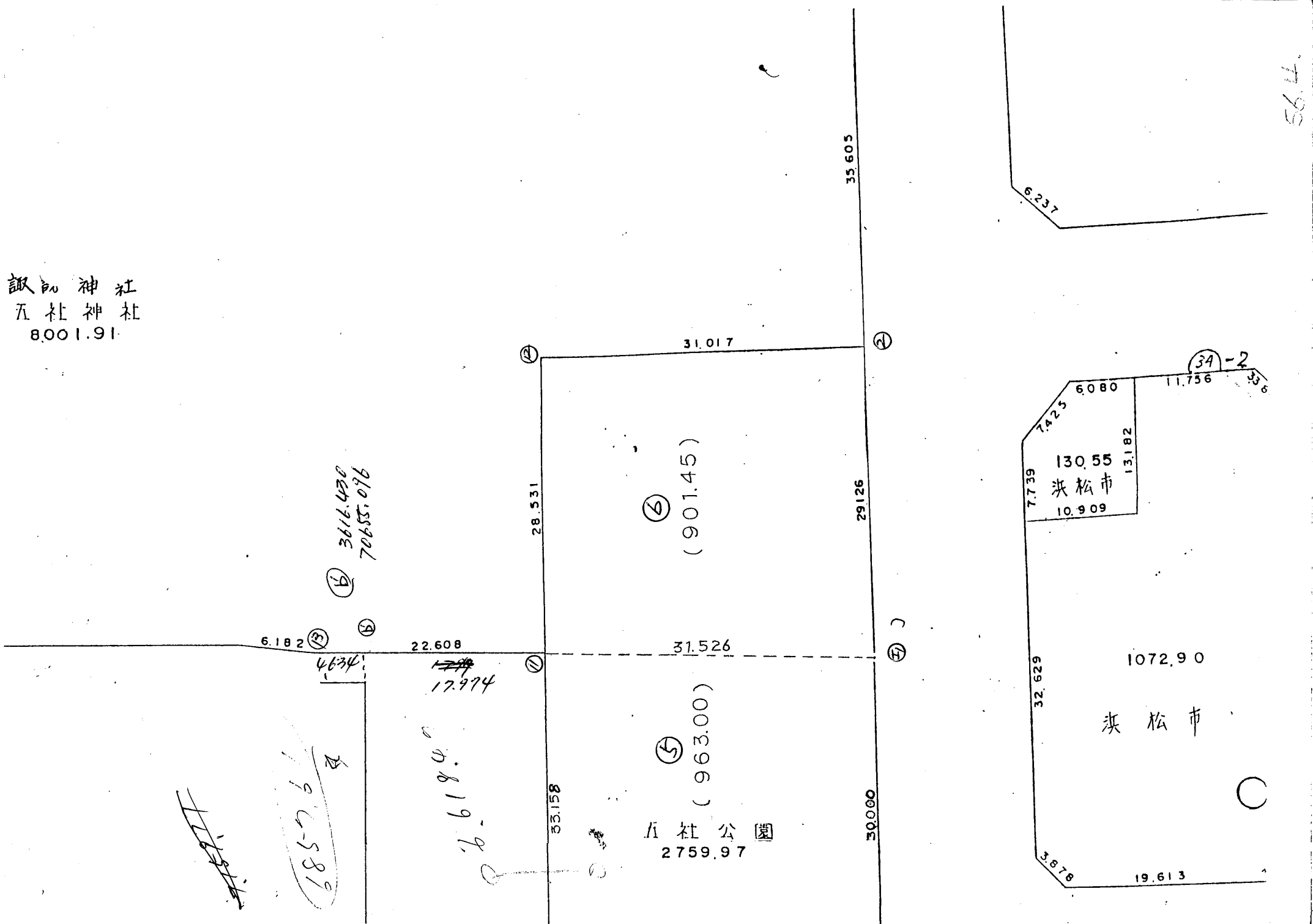


25 BL

28 BL

281.456

諏訪神社
五社神社
8001.91



⑥ 3616.430
70655.076

④ (901.45)

⑤ (963.00)
五社公園
2759.97

③-2
130.55
浜松市
10.909

1072.90
浜松市

56.4

~~11.111~~

1857.61

2618.4

4634

17.974

○

市民会館
5806.55

3673.570
70654.901

(239.14)

浜松市 (児童会館)

1952.52

(1713.38)

(895.51)

(151.08)

五社公園
3586.27

35

社

横田義一

524.20

滝元 總治

303.43

毎日新聞社

291.74

池谷静枝

鈴木茂子

240.12

名地 卯一

99.28

平野志子

109.70

鈴木林太郎

142.74

鈴木勲平

竹本義信

173.25

鈴木建博

秋山武高 高橋五郎

16.224 3.255 15.963 9.313 11.801 6.650 12.454 236.36 8

9

7

6

5-1

4

3

2

1

17

14

13

12

11

10

9

8

7

6

5

4

3

2

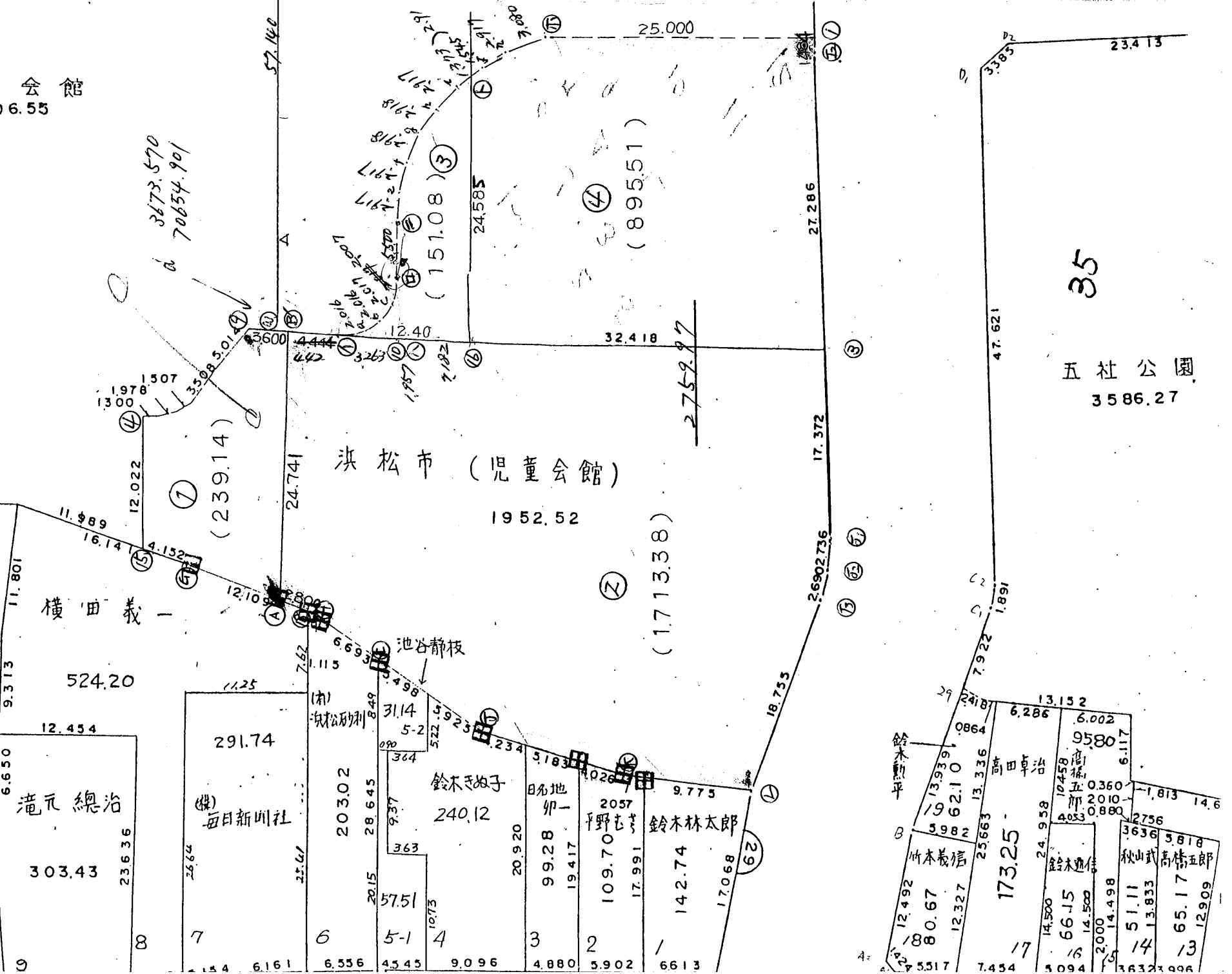
1

1

1

1

1



街廓点坐標及街廓面積計算簿

街廓番号 (No. 25BL-2)

1 1

点	方位角(A)	距離(S)	cosA	sinA	x	y	(3) 複緯距	(4) 複經距	(1) × (4)	(2) × (3)
			(1) S cosA	(2) S sinA						
09BL										
L					3715.311	70619.820				
K	276.527	11.832	+ 1.415	- 11.747	3713.896	70622.567	+ 1.415	- 11.747	- 16.1221	- 16.6220
J	286.3120	13.443	+ 2.823	- 12.888	3710.073	70625.455	+ 6.1653	- 36.3821	- 137.0882	- 85.7438
I	306.200	11.423	+ 6.443	- 9.633	3703.630	70646.888	+ 16.919	- 58.703	- 378.2234	- 159.5969
H	306.200	6.693	+ 3.775	- 5.527	3699.855	70659.415	+ 27.137	- 73.663	- 378.0778	- 149.9861
18	292.66.50	11.15	+ 2.431	- 10.28	3699.424	70651.443	+ 31.343	- 89.218	- 345.5739	- 32.2206
G	291.5220	12.109	+ 4.505	- 11.240	3696.919	70662.683	+ 36.1279	- 92.486	- 416.4294	- 407.7259
F	288.4110	16.141	+ 5.171	- 15.290	3689.768	70677.973	+ 45.955	- 119.016	- 615.1317	- 702.6517
E	270.5760	42.341	+ 0.710	- 42.325	3689.038	70720.308	+ 51.836	- 176.641	- 125.4154	- 2194.4770
09BL										
A	323.130	10.332	+ 8.254	- 6.214	3680.784	70726.522	+ 60.900	- 225.190	- 1858.7182	- 977.8112
L	90.3820	16.257	+ 0.159	- 16.256	3680.943	70712.266	+ 68.095	- 217.148	+ 34.5265	+ 982.1671
E	88.1410	21.070	+ 0.173	- 21.069	3680.870	70709.897	+ 68.1809	- 200.523	- 14.6381	+ 163.0085
点檢点坐標計算								Σ		
								倍面積		
								面積		

不二測量株式会社

街廓点坐標及街廓面積計算簿

街廓番号 (NO. 25BL-2)

1 1

点	方位角(A)	距離(S)	cosA	sinA	x	y	(3) 複緯距	(4) 複經距	(1) × (4)	(2) × (3)
			(1) S cosA	(2) S sinA						
D	36 0 30	92.131	0.628	-6.399	3674.262	70716.296	+75.510	-204.553	-1355.7772	-483.1884
J 2804	368 26 20	12.733	12.473	-2.159	3681.769	70718.855	+94.611	-213.511	-2663.1227	-212.1025
C	349 18 60	55.317	54.257	-10.260	3807.412	70729.115	+161.241	-226.330	-12902.6178	-1656.3846
F	23 155 30	15.813	9.252	-12.680	3617.164	70741.563	+206.046	-249.038	2428.6185	-2541.8606
G1	242 58 20	55.256	53.024	-16.239	3566.140	70757.802	+249.318	-277.725	-14726.0904	-4048.6750
G2	24 19 35	2.253	2.120	-1.546	3560.720	70756.256	+306.762	-292.418	10000.625	472.7080
(I, C)	15 60 50	0.451	0.176	0.411	3560.534	70755.845	+308.368	-290.261	-54.0257	127.1502
(I, J)	58 0 22	6.336	2.371	5.869	3558.163	70749.976	+311.925	-284.181	673.7931	1830.6878
(I, F)	72 39 26	"	1.087	6.042	3556.277	70763.924	+316.182	-272.270	513.5012	1910.3716
(I, D)	77 18 30	"	1.091	6.175	3554.886	70767.759	+319.459	-260.053	361.7337	1972.6593
点檢点坐標計算								Σ		
								倍面積		
								面積		

不二測量株式会社

街廓点坐標及街廓面積計算簿

街廓番号 (No. 2586-2)

1 12 1

点	方位角(A)	距離(S)	cosA	sinA	x	y	(3) 複緯距	(4) 複經距	(1) × (4)	(2) × (3)	
			(1) S cosA	(2) S sinA							
(Iu)	81 57 34	61.370	0.886	6.268	3554.000	7073.149	+321.736	-247.610	-219.3820	+2016.6412	
(IEC)	86 38 38	"	0.378	6.1319	3553.627	70725.172	+322.995	-235.023	-87.6625	+2041.0054	
90	88 56 10	72.601	1.344	72.389	3552.283	70652.783	+324.712	-156.315	-210.0873	+2366.5769	
14	89 1 40	65.400	0.770	45.098	3551.513	70607.385	+326.826	-38.528	-29.6665	+1887.2467	
2	88 25 30	35.605	35.591	0.978	3587.105	70606.407	+292.084	+7.848	-279.2265	+285.5799	
E1	178 24 20	29.126	-29.115	0.210	3616.220	70605.597	+227.297	+9.636	-280.5521	+184.1105	
E2	178 45 40	31.284	-31.477	0.680	3647.697	70604.917	+166.705	+11.126	-350.2131	+113.3594	
J1	178 20 0	41.658	-41.639	1.299	3692.236	70603.618	+96.589	+13.105	-584.9940	+117.6751	
J2	178 5 10	2.736	-2.729	0.195	3695.065	70603.813	+43.221	+14.209	-38.7763	+8.4280	
J3	192 27 0	2.690	-2.627	0.580	3697.692	70604.393	+37.865	+13.434	-35.2910	-21.8617	
K	200 2 30	17.255	-17.619	6.427	3715.311	70610.820	+17.619	+6.427	-113.2373	-113.2373	
点檢点坐標計算									Σ	-29757.3608	-13265.7205
									倍面積	37294.2158	37294.2121
									面積		37294.2139 (平均)
										18647.1069	
										5640.749 坪	5640.749 坪
										- 5640.749 坪	
										0.000	

1-25404

不二測量株式会社

1

2582-2

1kn/

換地面積計算用紙

角頂	夾角	辺長	方位角	緯距		経距		複経距	倍面積		町地名番
				+	-	+	-		+	-	
								--			
I	(21.883)	61.606	269.500		0.179		61.606	61.606	11.027		
C	(4.816)	8.756	349.784	8.604			160.4	134.834		1074.088	
F	(8.197)	65.813	336.553		9.752		12.445	138.808	1364.631		
Q		21.122	342.58	20.197		956814	6.185	157.541		3181.855	
H		3.489	73.60	1.014		3.338		160.388		162.632	
K		19.380	342.58	18.530			5.677	162.727		3015.331	
G		18.000		17.310			5.270	173.677		2988.981	
I ₁		5.761	69.9	2.050		5.384		170.566		285.810	
(I ₃)	(3.432)		77-18-00	1.391		6.175		149.923		208.512	
(I ₄)	(3.432)		81-57-36	0.886		6.268		137.480		121.807	
(I.E.C)	(3.432)		86-06-38	0.370		6.319		124.893		46.585	
G ₂	(29.270)	22.60	88-56-10	1.344		22.039		46.185		62.073	
H	(24.972)	45.604	79-11-40	0.770		45.398		21.102	55.133		
2	(29.523)	25.605	78-25-30		35.592	0.978		117.978		2199.072	
12	(17.059)	31.017	77-33-14		0.873		31.001	87.841		26.781	
11	(15.692)	38.53	129-25-0		28.539	0.290		57.334		113.943	

不二測量株式会社

25BL-2

換地面積計算用紙(不正形用)

不二測量株式会社

角頂	夾角	辺長	方位角	緯距		經距		複經距	倍面積		町地名番
				+	-	+	-		+	-	
29/F	°		°					--			
F											
E	(22.282)	42.341	270-57-40	0.710			42.335	42.334		30.257	
28/F											
A	(15.688)	10.332	323-1-30	2.254			6.214	90.884		250.154	
U	(7.841)	4.257	30-38-20		0.159	14.256		-	82.843	13.171	
E	(1.304)	2.370	202-14-10	0.923		2.269		-	66.217		1.833
D	(5.067)	2.243	316-0-30	6.628			6.399	70.347		465.497	
3	(7.008)	12.733	328-26-10	12.473			2.559	79.204		997.923	
1	(25.608)	46.561	349-18-00	4.575			8.826	90.400		4136.071	
14	(33.883)	61.606	89-50-0	0.179		61.606		-	37.430		6.699
13	(3.400)	6.182	25-18-30		0.572	6.155		7-	30.331		17.249
11	(12.404)	23.608	30-15-0		0.099	22.608		7-	49.074		5.840
16	(31.759)	57.243	129-25-0		57.760	0.589		7-	82.294		4351.182
10	(5.026)	9.139	31-10-00	0.204			9.137	73.743	1.5.243		
9	(6.208)	11.287	322-56-30	0.579			11.272	53.334	30.880		
8	(2.758)	5.014	219-04-0		3.856		2.205	30.857		109.832	
7	(1.929)	2.505	25-10-20		2.808		2.921	33.634		96.243	
6	(0.829)	1.507	226-5-20		0.841		1.257	30.349		25.634	

2582-2

換地面积計算用紙(不正形用)

角頂	夾角	辺長	方位角	緯距		經距		複經距	倍面積		町地名番
				+	-	+	-		+	-	
5	(1.038)	1.978	352-33'20"		0.590		1.887	27.221		16.142	
4	(0.715)	1.300	322-32'10"	0.956			1.299	34.234	1.344		
15 2982	(6.612)	12.022	370-3'10"		12.022		0.017	22.725		273.199	
5	(6.594)	11.989	388-4'10"	3.841			11.357	11.304	43.622		
				28.250	28.250	107.583	107.583				
									124.061	1177.174	
										11613.113	
										4226.556	
										1256.483	

不二測量株式会社

(BL)

換地面積計算用紙

角頂	夾角	辺長	方位角	X		Y		複経距	面積		町地名番
				+	-	+	-		+	-	
①											
I ₂		1.484	178 45 40		1.484	0.032		+	0.032		0.045
J ₁		44.658	178 20 0		44.639	1.299		+	1.063		60.843
J ₂		2.736	184 5 10		2.729		0.195	+	2.467		6.732
J ₃		2.690	192 27 0		2.627		0.580	+	1.692		4.445
L		18.755	200 2 30		17.619		6.429	-	5.315	93.644	
K		11.832	276 52 7	1.415			11.747	-	23.489		33.237
J		13.443	286 31 20	3.823			12.888	-	48.124		183.978
I		11.423	304 20 0	6.943			9.433	-	70.445		453.877
H		6.693	"	3.776			5.527	-	85.405		322.404
B		1.115	292 44 50	0.431			1.028	-	91.960		29.635
A'		2.800	291 50 20	1.042			2.599	-	95.587		99.602
B'		24.741	1 36 35	24.732		0.695		-	97.491		2411.147
A		4.424	92 56 30		0.227	4.418		-	92.378	20.969	
a		2.016	81 17 57	0.305		1.993		-	85.967		26.220
b		2.016	58 1 40	1.068		1.711		-	82.263		87.857
c		2.017	34 44 44	1.658		1.150		-	79.402		131.649

25 BL

44.692 69.325 11.298 57.034

(B L)

換地面積計算用紙

角頂	夾角	辺長	方位角	X		Y		複経距	面積		町地名番
				+	-	+	-		+	-	
				24.633		32.145					
□		>007	9 51 57	1.978		0.304		77.908		154.102	
ニ		5.500	359 48 16	5.500			0.019	77.583		426.707	
㇀		>917	4 44 15	>908		0.241		77.361		224.966	
㇁		>917	14 34 10	>824		0.734		76.386		215.714	
㇂		>918	24 25 51	>657		1.207		74.445		197.800	
㇃		>918	34 15 43	>412		1.643		71.595		172.687	
㇄		>917	44 6 41	>095		2.031		67.921		142.294	
㇅		>918	53 57 45	1.717		2.360		63.530		109.081	
㇆		>917	63 48 14	1.288		2.618		58.552		75.415	
㇇		3.080	74 40 41	0.814		2.971		52.963		43.112	
①		>5.000	88 59 27	0.440		24.996		24.996		10.998	
				69.325	69.325	50.443	50.443		114.613	5634.5	
										5579.936	
										2759.968	