


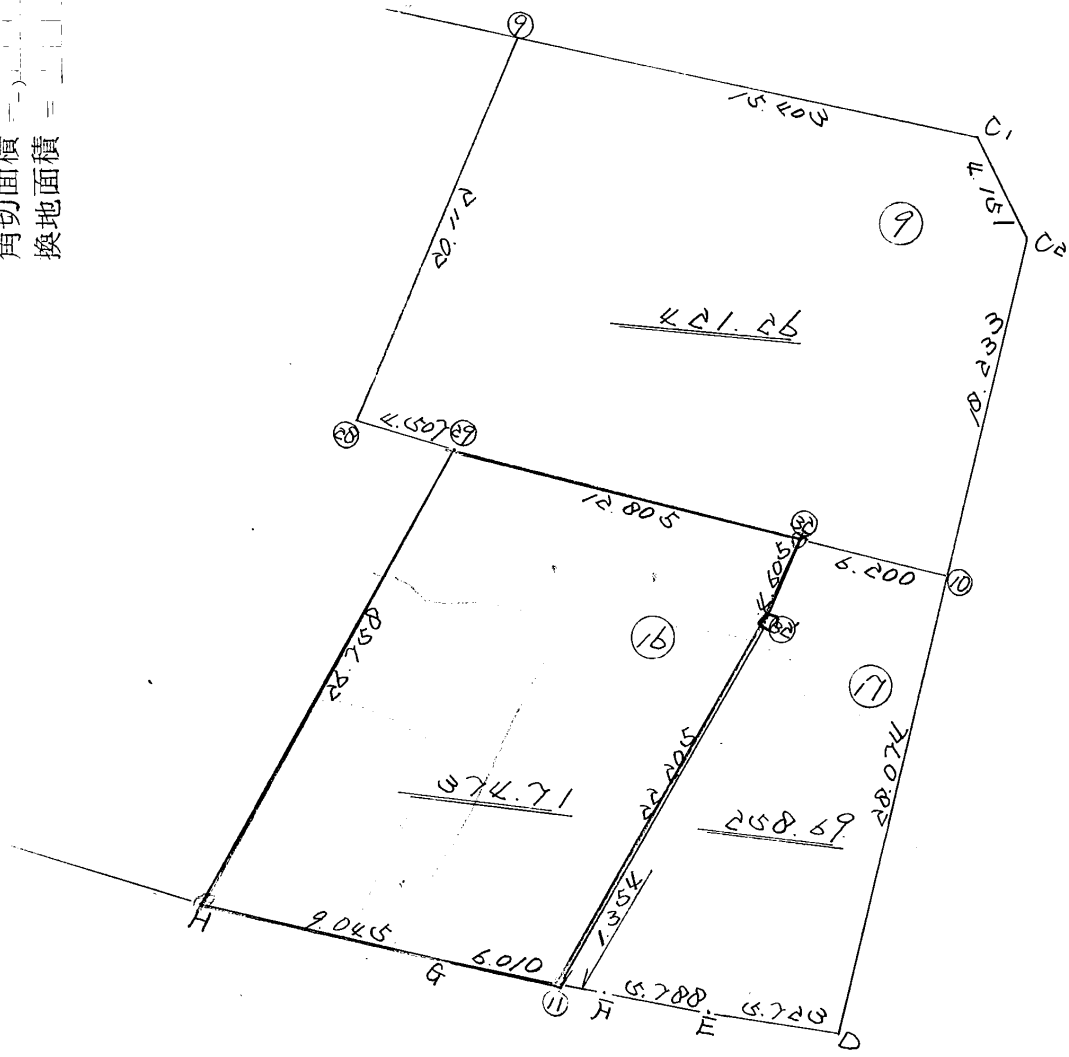




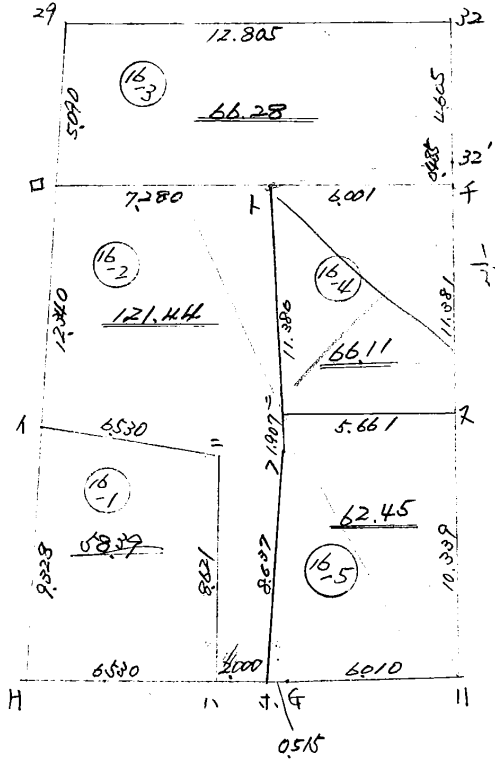
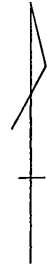
街 廓 原 子 一 覽 表 用 紙 (No. 1984)

計算面積 =  坪  
 角切面積 =   
 換地面積 = 

略 図



換地図之連



計算書机

街廓点坐標及街廓面積計算簿

街廓番号(No. 19 )

点	方位角(A)			距離(S)	CosA		SinA		x	y	(3) 複緯距	(4) 複經距	(1) × (4)	(2) × (3)		
					(1) SCosA	(2) S SinA										
A									3318.7771	70124.4361						
Z	3P	3P	0	32.712	+ 25.187	+ 20.873			3293.5901	70103.5131	+ 25.187	+ 20.873	+ 526.7282	+ 526.7282		
B <sub>1</sub>	3P	40	50	4.874	+ 3.821	+ 3.105			3289.7691	70100.3701	+ 54.185	+ 44.931	+ 171.6813	+ 172.6110		
B <sub>2</sub>	40	38	40	3.75P	+ 0.611	+ 3.170P			3289.1581	70796.6691	+ 50.627	+ 51.825	+ 31.6650	+ 217.4475		
C	121	22	10	3.726	- 1.840	+ 3.181			3291.0981	70792.4881	+ 57.290	+ 50.715	- 113.8071	+ 182.2649		
T	121	22	10	22.460	- 11.692	+ 19.177			3302.7901	70774.3111	+ 43.666	+ 81.073	- 947.8055	+ 837.3828		
C <sub>1</sub>	121	22	0	28.858	- 15.022	+ 24.641			3317.8121	70749.6701	+ 16.952	+ 124.891	- 1876.1126	+ 417.7142		
C <sub>2</sub>	15P	21	50	4.151	- 3.085	+ 1.463			3321.6971	70748.2071	- 1.955	+ 150.995	- 586.6155	- 2.8601		
D	126	37	0	46.307	- 44.373	- 13.243			3360.0701	70781.4501	- 50.213	+ 139.215	- 6177.3871	+ 664.9707		
E	298	42	20	5.723	+ 2.749	- 5.020			3363.3211	70766.4701	- 91.837	+ 120.952	+ 332.4970	+ 461.0217		
F <sub>1</sub>	300	21	30	5.780	+ 2.925	- 4.994			3360.3861	70771.4641	- 86.163	+ 110.938	+ 324.4936	+ 430.2980		
点檢点坐標計算												Σ	+ 1386.0651	+ 3909.4340		
													- 9701.8270	- 2.8601		
												倍面積				
												面積				

不二測量株式会社

# 街廓点坐標及街廓面積計算簿

街廓番号(No. 19 ) 1 2

点	方位角(A)			距離(S)	cosA	sinA	x	y	(3) 複緯距	(4) 複經距	(1) × (4)	(2) × (3)
					(1) S cosA	(2) S sinA						
F							3360.396	70771.464				
G	302	34	30	7.364	+ 3.965	- 6.206	3356.431	70777.670	- 79.273	+ 99.738	+ 395.4611	+ 491.9602
H	305	42	50	9.045	+ 5.1200	- 7.844	3351.157	70785.014	- 70.028	+ 86.188	+ 455.0726	+ 514.2856
I	308	50	50	11.740	+ 7.385	- 9.126	3343.766	70794.140	- 67.363	+ 69.718	+ 514.8674	+ 523.4947
K	309	31	30	14.598	+ 9.1291	- 11.260	3334.475	70805.400	- 40.687	+ 49.332	+ 458.3436	+ 458.1356
A	309	30	40	24.674	+ 15.698	- 19.036	3318.777	70824.436	- 15.698	+ 19.036	+ 298.8271	+ 298.8271
点檢点坐標計算										Σ +	33508.6369	6196.1502
										-	9701.9278	- 2.8601
										倍面積	6193.2901	6193.2901
										面積		3096.6450
												926.735, 坪

不二測量株式会社

換地面積計算用紙(不正形用)

19 BL

角頂	夾角	辺長	方位角	緯距		経距		複経距	倍面積		町地名番
				+	-	+	-		+	-	
21								--			
2	(3167)	7.2421309	34 0	4.574			5.560	--	5.560		25.542
B1	(2734)	4.87439	40 50	3.821		3.105		--	7.935		30.319
B2	(2067)	3.75700	30 40	2.811		3.709		--	1.941		2.636
3	(2049)	3.726121	22 10		1.940	3.101		+	5.849		11.347
Z1	(4631)	8.402212	30 10		7.280		4.515	+	4.515		31.993
								--			
								--			
					9.026	9.026	10.075	10.075			99.837
								--			49,915
								--			15,100
								--			
								--			
								--			
								--			936,726
								--			936,735
								--			009

不二測量株式会社













換地面積計算用紙(不正形用)

角頂	夾角	辺長	方位角	緯距		經距		複經距	倍面積		町地名番
				+	-	+	-		+	-	
25											
7	(11.007)	20.01231	44 0	17.020		10.525		+	10.525	179.135	
8	(29.00)	5.278	22 0		2.745	4.502		+	25.552		70.140
27	(11.007)	20.01324	45 30	17.017		10.533		+	19.524		332.100
25	(29.16)	5.265	23 20	2.742		4.494		+	4.494	12.322	
				19.702	19.762	15.027	15.027			191.457	402.320
											210.171
											Σ = 105.4355
											31.594

不二測量株式会社

換地面積計算用紙(不正形用)

角頂	夾角	辺長	方位角	緯距		経距		複経距	倍面積		町地名番	
				+	-	+	-		+	-		
27												
8	(11.007)	20.01321	45 30	17.017		10.533			10.533	178.240		
9	(4.500)	8.18221	22 0		4.259	6.926			30.253		118.473	
28	(11.052)	20.112211	45 20		17.101		10.525		24.453		418.170	
27	(4.500)	8.18232	3 30	4.243			6.924		6.924	30.114		
					21.360	21.360	17.519	17.519		209.354	537.643	
											328.209	
											32104.1445	
											49.653	

不二測量株式会社





換地面積計算用紙(不正形用)

角頂	夾角	辺長	方位角	緯距		經距		複經距	倍面積		町地名番
				+	-	+	-		+	-	
A								--			
1	(10.992)	19.925	39 31 0	15.900		12.752		+	12.752	196.227	
17	(4.014)	7.301	121 31 50		3.818	4.223		+	31.727		121.133
16	(11.549)	20.992	13 30		16.267		13.272	+	24.871		1401.223
A	(4.061)	7.303	30 40	4.697			5.696	+	5.696	26.754	
								--			
				20.905	20.905	10.975	10.975	--		222.981	522.456
								--			299.475
								--			32149.7375
								--			45.295

不二測量株式会社







換地面積計算用紙(不正形用)

角頂	夾角	辺長	方位角	緯距		経距		複経距	倍面積		町地名番
				+	-	+	-		+	-	
12											
14	(3500)	6.364	31 40	4.250		4.209		4.209		19.881	
23	(12885)	23.427	49 30	12.257		14.887		4.209	88.824		
26	(3438)	6.250	23 20		3.255	5.335		25.891		81.420	
13	(13373)	24.314	26 0		19.246		15.113	15.113		287.842	
				22.301	27.301	20.022	20.022		88.824	888.743	
										289.879	
										149.935	
										45.356	坪

不二測量株式会社



115

換地面積計算用紙(不正形用)

角頂	夾角	辺長	方位角	緯距		経距		複経距	倍面積		町地名番
				+	-	+	-		+	-	
H											
12	(3,947)	7.170	308 52 50	4.514			5.578	-	5.578		25.179
20	(6,980)	12.081	39 29 30	2.294		8.070		-	3.086		30.224
31	(3,460)	6.273	117 12 30		2.068	5.578		+	10.563		30.294
H	(7,700)	14.000	215 12 20		11.440		8.071	+	8.071		92.332
				14.800	14.800	13.849	13.849				178.029
											± 89.0145
											26.926

不二測量株式会社

19PL

換地面积計算用紙 (不正形用)

角頂	夾角	辺長	方位角	緯距		経距		複経距	倍面積		町地名番
				+	-	+	-		+	-	
H											⑬
E		26.758	35 12 20	21.864		15.426					49
C		12.805	124 31 22		7.257	10.550					1
C'		4.605	209 45 55		3.997	2.206					15
11		22.205	210 32 0		19.126	11.287					割
G		6.010	322 34 30	3.236		5.065					
H		9.045	305 42 50	5.280		7.344					
										374.71	

不二測量株式会社



# 面積計算簿

番号 (NO 16-1)

点	方位角(A)	距離(S)	cos A	sin . A	(1) S cos A	(2) S sin A	x	y	(3) 複経距	(1) × (3)
H										
1	35 12 20	9.328	817089	576512	+ 7.622	+ 5378			+ 5378	+ 40.991
2	121 56 0	6.530	668265	740923	- 4.364	+ 4858			+ 15.614	- 68.139
3	214 54 40	8.621	820041	572305	- 7.070	- 4934			+ 15.538	- 109.853
H	305 42 50	6.530	583738	811942	+ 0.812	- 5302			+ 5302	+ 20.211
点檢点坐標計算									Σ	61.202
										177.992
									倍面積	116.790
									面積	58.395 <sup>㎡</sup>

# 面積計算簿

番号 (No. 16-2)

点	方位角(A)	距離(S)	Cos A	sin A	(1) S Cos A	(2) S sin A	x	y	(3)	
									複	経距
11										
=	345 44 0	8621	820041	572305	+ 7070	+ 4934			+ 4.934	+ 34.883
1	311 56 0	6530	668265	743923	+ 4364	- 4858			+ 5.010	+ 21.863
口	35 12 20	12340	817089	576512	+ 10,083	+ 7,114			+ 7.266	+ 73.260
ト	124 33 0	7280	565687	824620	- 4,118	+ 6,003			+ 20.383	- 83.937
△	208 49 0	13287	876167	482009	- 11,642	- 6,405			+ 19.981	- 232.618
ホ	216 43 0	8637	801602	597858	- 6924	- 5,164			+ 8.412	- 58.244
ハ	305 42 50	2000	583738	811942	+ 1,167	- 1,624			+ 1.624	+ 1,895
					22,684	18,051				
点檢点坐標計算									Σ	131.904
										374.799
									倍面積	242.895
									面積	121.447 <sup>m²</sup>



# 面積計算簿

番号 (No. 16-3)

点	方位角(A)				距離(S)	Cos A'	sin A	(1) S Cos A	(2) S sin A	x	y	(3) 複 經 距	(1) × (3)
□													
29	35	12	20		5090	817089	576512	+ 4159	+ 2904			+ 2904	+ 12202
32	124	31	22		12805			- 7257	+ 10550			+ 16418	- 119145
32	209	45	55		4605			- 3997	- 2286			+ 24682	- 98653
4	210	33	0		0485	861334	508010	- 0418	- 0246			+ 22150	- 9258
□	304	23	0		13281	565687	824620	+ 7513	- 10952			+ 10952	+ 82282
								11672	13484				
点 檢 点 坐 標 計 算													
												Σ	944284
												倍面積	227056
												面積	132572 <sup>㎡</sup>
													66286 <sup>㎡</sup>

( BL )

換地面積計算用紙

角頂	夾角	辺長	方位角	x		y		複經距	倍面積		町地名番
				+	-	+	-		+	-	
リ								--			16 -4
ト		11.380	28 49 0	9.971		5.485		+	5.485	54.690	
ク		6.00	112 4 23 0			3.395	4.949	+	15.919	54.045	
ケ		11.381	210 32 0			9.800	5.782	+	15.086	147.888	
コ		5.66	30 4 44 30	3.227			4.652	+	4.652	15.012	
						10.198	10.924	--		69.702	201.953
								--			132.231
								--			66.115

( B L )

換地面積計算用紙

角頂	夾角	辺長	方位角	x		y		複経距	倍面積		町地名番
				+	-	+	-		+	-	
ナ								--			16 -5
ハ		8.637	36 43 0	6.924		5.164		+	5.164	35.755	
リ		1.907	28 49 0	1.671		0.919		+	11.247	18.793	
又		5.661	124 44 30		3.227	4.652		+	16.818	54.271	
ハ		10.389	210 32 0		8.905		5.253	+	16.217	144.412	
ケ		6.010	302 34 30	3.236			5.064	+	5.900	19.092	
ナ		0.515	305 42 50	0.301			0.418	+	0.418	0.125	
								--			
				12.132	12.132	10.735	10.735	--		73.765	198.683
								--			124.918
								--			62.459
								--			
								--			
								--			
								--			
								--			



19 頁

換地  
面積  
計算  
用紙  
(不正形用)

角頂	夾角	邊長	方位角	緯距		經距		複經距	面積		町地名番
				+	-	+	-		+	-	
11											(17)
32'		22.205	30 30 0	19.126		11.281					
32		4.605	29 45 55	3.997		2.286					
10		6.200	115 13 14		2.625	5.617					
D		28.074	196 37 0		26.901	8.029					
E		5.723	298 42 20	2.749		5.220					
F		5.788	320 21 00	2.925		4.994					
11		1.254	302 34 30	0.729		1.141					
										258.69	

不二測量株式会社