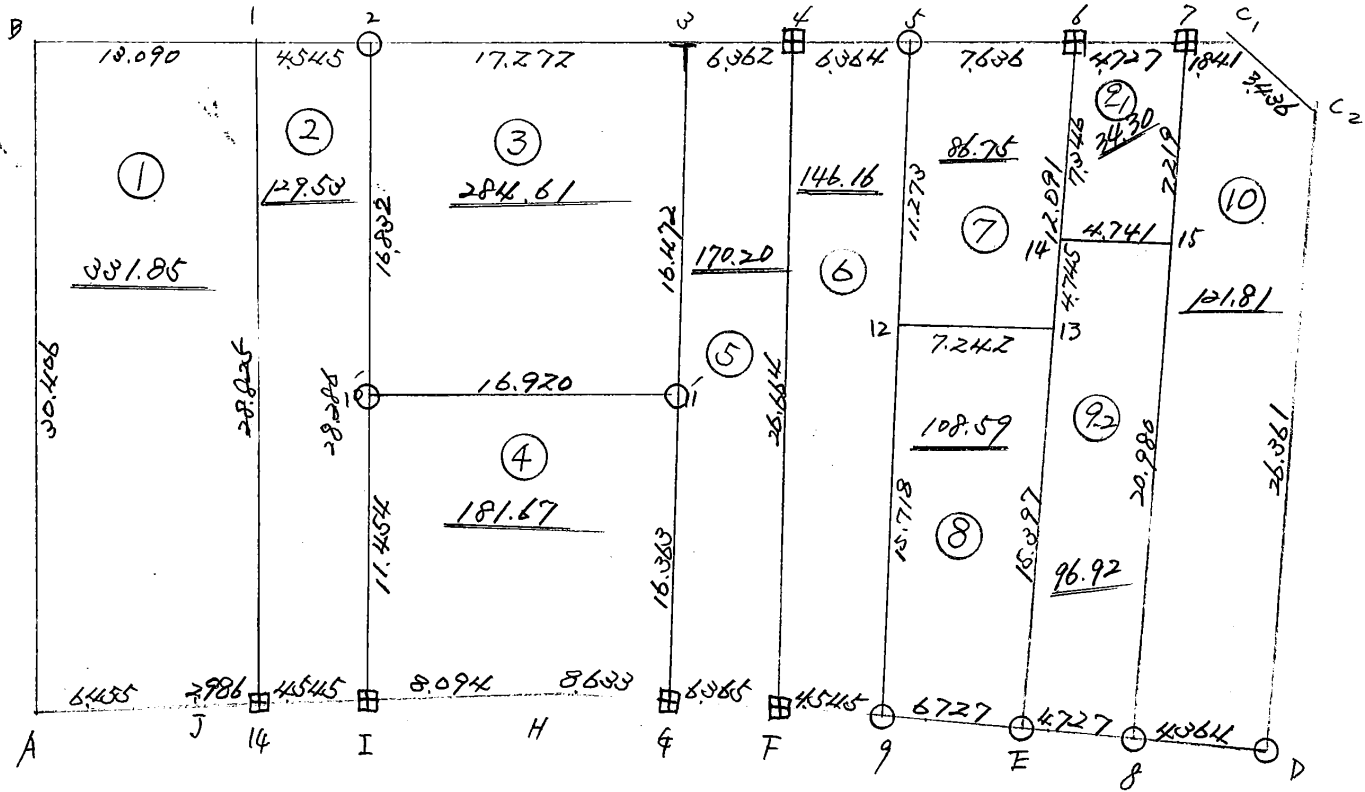


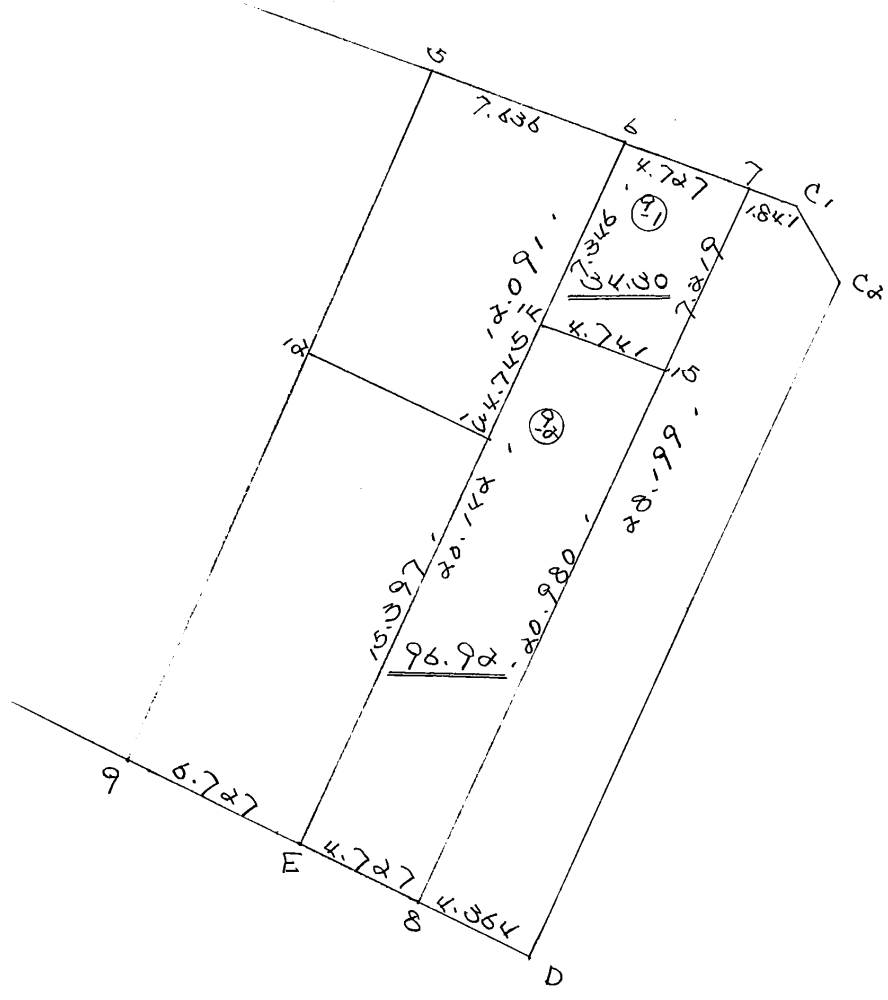
14



街 廓 原 子 一 覽 表 用 紙 (No. 14 DL)

計算面積 = 1692.441  
 角切面積 =  
 換地面積 =

略 図



# 街廓点坐標及街廓面積計算簿

街廓番号 (No. 14BL.)

点	方位角(A)	距離(S)	cosA	sinA	x	y	(3) 複緯距	(4) 複經距	(1) × (4)	(2) × (3)	
			(1) S cosA	(2) S sinA							
A					3255.013	70937.677					
B	10 13 20	30.406	+ 29.923	+ 5.396	3225.092	70932.281	+ 29.923	+ 5.396	+ 161.4645	+ 161.4645	
C	109 18 10	41.269	- 13.642	+ 38.949	3233.732	70893.332	+ 46.204	+ 49.741	- 678.5667	+ 1779.5995	
C <sub>1</sub>	109 17 16	20.568	- 6.794	+ 19.414	3245.526	70879.918	+ 35.768	+ 108.104	- 734.4575	+ 500.2699	
C <sub>2</sub>	155 42 08	3.436	- 3.132	+ 1.414	3242.392	70872.504	+ 15.842	+ 128.932	- 403.8150	+ 22.4005	
D	204 16 0	26.361	- 24.035	- 10.827	3272.673	70873.331	- 11.325	+ 119.519	- 287.2639	+ 122.6157	
E	297 54 30	9.091	+ 4.255	- 8.033	3265.438	70891.364	- 31.105	+ 100.659	+ 428.3040	+ 249.2664	
F	292 59 30	11.272	+ 4.403	- 10.377	3264.035	70901.741	- 22.447	+ 23.249	+ 36.31423	+ 232.9325	
G	287 45 17	6.365	+ 1.741	- 6.062	3262.094	70907.703	- 16.103	+ 65.810	+ 127.7372	+ 97.6163	
H	286 41 34	8.633	+ 2.325	- 8.011	3259.759	70913.114	- 11.527	+ 51.437	+ 120.1053	+ 78.2941	
I	282 52 50	5.074	+ 1.518	- 7.887	3257.241	70924.001	- 7.674	+ 35.239	+ 44.0645	+ 60.5248	
点檢点坐標計算								Σ	+ 1263.8178	+ 2345.574	
								倍面積			
								面積			

不二測量株式会社

街廓点坐標及街廓面積計算簿

街廓番号(No) 1406 12

点	方位角(A)			距離(S)	CosA		SinA		x	y	(3) 複緯距	(4) 複經距	(1) × (4)	(2) × (3)					
					(1) S CosA	(2) S SinA													
I																			
J	282	29	0	7.531	+	1.628	-	7.353	3256.313	70731.354	-	4.238	+	19.999	+	3256.83	+	310884	
A	281	37	05	6.455	+	1.300	-	6.323	3255.013	70737.677	-	1.300	+	6.323	+	82199	+	82199	
点檢点坐標計算											Σ		+	1304.5960	+	73.384.8825			
													-	4689.4773					
											倍面積		-	3384.8822	+	3384.8825			
											面積				+	1692.4412			
																			511.9635
																			511.9614

不二測量株式会社

# 面積計算簿

番号 (No. / )

点	方位角(A)	距離(S)	Cos A	sin A	(1) S Cos A	(2) S sin A	x	y	(3) 複経距	(1) × (3)
A										
B	101320	20406			+ 29923	+ 5396			+ 5396	+ 161464
I	1091810	12090			- 4328	+ 12056			+ 23146	- 100175
II	1971030	28825			- 27540	- 8512			+ 26988	- 743249
J	282290	2986			+ 0645	- 2915			+ 15561	+ 10036
A	281370	6455			+ 1300	- 6323			+ 6323	+ 8219
					31868	17750				
点検点坐標計算									Σ	179719
									倍面積	843424
									面積	663705
									面積	221852

# 面積計算簿

番号 (No. 乙 )

点	方位角(A)	距離(S)	cos A	sin A	(1) S cos A	(2) S sin A	x	y	(3) 複経距	(1) × (3)
1										
146										
1	171030	28.825			+ 27.620	+ 8.512			+ 8.512	+ 234.420
2	1091810	46.545			- 15.02	+ 4.290			+ 21.314	- 22.013
I	197120	28.286			- 27.021	- 8.364			+ 17.240	- 465.842
144	282290	46.545			+ 0.983	- 46.438			+ 46.438	+ 4.362
					28.523	12.802				
点検点坐標計算									Σ	238.782
									倍面積	497.855
									面積	259.070
										129.536 <sup>坪</sup>

# 面積計算簿

番号 (No. ウ)

点	方位角(A)			距離(S)	cos A	sin A	(1) S cos A	(2) S sin A	x	y	(3) 複経距	(1) × (3)
10'												
2	17	12	0	16.832			+ 16.079	+ 4.977			+ 4.977	+ 80.025
3	109	18	10	17.272			- 5.709	+ 16.301			+ 26.255	- 149.889
11	198	20	30	16.472			- 15.631	- 5.197			+ 0.2059	- 583.958
10	288	7	0	16.920			+ 5.261	- 16.081			+ 16.081	+ 84.602
点検点坐標計算											Σ	164.627
												733.847
											倍面積	562.270
											面積	284.610 <sup>m<sup>2</sup></sup> <sub>坪</sub>

# 面積計算簿

番号 (NO. 九 )

点	方位角(A)	距離(S)	cos A	sin A	(1) S cos A	(2) S sin A	x	y	(3) 複経距	(1) × (3)
I										
10'	1712 0	11.454			+ 10.942	+ 2.387			+ 2.387	+ 27.060
11'	108 7 0	16.920			- 5.261	+ 16.081			+ 22.855	- 120.240
G	198 23 30	10.063			- 9.834	- 2.270			+ 25.666	- 250.789
H	287 41 34	8.603			+ 2.335	- 8.311			+ 24.085	+ 56.238
J	282 58 50	8.094			+ 1.818	- 7.887			+ 7.887	+ 14.038
					15.095	19.468				
点 檢 点 坐 標 計 算									Σ	107.636
									倍面積	470.979
									面積	181.671 <sup>m<sup>2</sup></sup> 坪



# 面積計算簿

番号 (No. 5)

点	方位角(A)	距離(S)	Cos A	Sin A	(1) S Cos A	(2) S Sin A	x	y	(3) 複經距	(1) × (3)
G	182330	26835			+ 25465	+ 8467			+ 8467	+ 215612
H	1091810	6362			- 2103	+ 6006			+ 22938	- 48288
F	198230	26646			- 25303	- 8409			+ 20583	- 519526
G	2874517	6365			+ 1941	- 6062			+ 6062	+ 11766
点檢点坐標計算									Σ	227.578
									倍面積	567.784
									面積	240.406 m <sup>2</sup>
										170.204 m <sup>2</sup>

換地面積計算用紙(不正形用)

角頂	夾角	辺長	方位角	緯距		經距		複經距	倍面積		町地名番
				+	-	+	-		+	-	
石								--			
4	(14.865)	26.664	18 23 0	25.303		8.409		+	8.409	212.772	
5	(3.500)	6.364	108 17 20		2.102	6.007		+	23.225		47.978
9	(14.845)	28.791	202 16 40		24.874		10.232	+	15.600		464.553
石	(2.500)	4.545	272 59 30	1.975			4.184	+	4.184	7.426	
								--			
				27.078	27.078	14.416	14.416	--		200.178	512.531
								--			282.333
								--		$\frac{1}{2}$	146.166
								--			442.153
								--			
								--			
								--			
								--			
								--			
								--			
								--			
								--			
								--			

不二測量株式会社

1406

換地面積計算用紙(不正形用)

角頂	夾角	辺長	方位角	緯距		経距		複経距	倍面積		町地名番
				+	-	+	-		+	-	
12								--			
5	(4.200)	11.273	27 16 40	10.432		4.274		+	4.274	44.576	
6	(4.200)	7.636	10 9 20		2.522	7.207		+	15.256		38.734
13	(6.650)	12.291	20 4 9 0		11.233	6.247		+	18.015		187.759
12	(2.980)	7.243	38 52 50	9.123		6.534		+	6.534	20.425	
								--			
				13.555	13.555	11.481	11.481	--		64.891	238.493
								--			173.502
								--			Σ = 26.751
								--			26.242
								--			
								--			
								--			
								--			
								--			
								--			
								--			
								--			
								--			
								--			
								--			

不二測量株式会社

換地面積計算用紙(不正形用)

角頂	夾角	辺長	方位角	緯距		経距		複経距	倍面積		町地名番
				+	-	+	-		+	-	
9											
12	(8.645)	15.718	22 16 40	14.524		5.965		+	5.965	26.253	
13	(3.983)	7.222	115 32 50		3.123	4.534		-	15.450		57.619
E	(8.468)	15.397	204 9 0		14.448		4.299	-	18.685		262.525
9	(3.300)	6.727	392 49 30		2.428		4.193	-	6.193	16.275	
				12.172	17.172	12.452	13.452			102.928	329.124
											217.136
										$\frac{1}{2} = 168.598$	
											32.501

不二測量株式会社

14 BL

換地面積計算用紙 (不正形用)

角頂	夾角	辺長	方位角	緯距		経距		複経距	面積		町地名番
				+	-	+	-		+	-	
	⑦										⑦
14											
6		7346	24 9 0	6.703		3.005					
7		4727	109 17 20		1.561	4.462					
15		7219	204 8 20		6.588		2.952				
14		4741	287 45 31	1.446			4.515				
										34.306	

不二測量株式会社

14 BL

換地面積計算用紙 (不正形用)

角頂	夾角	辺長	方位角	緯距		経距		複経距	倍面積		町地名番
				+	-	+	-		+	-	
	②										⑦
E											
14		20.142	24 9 0	18.379		8241					
15		4.741	107 45 31		1.446	4.515					
8		20.980	204 8 20		19.145		8579				
E		4.727	297 54 30	2.212			4.177				
										96921	

不二測量株式会社

換地面積計算用紙(不正形用)

角頂	夾角	辺長	方位角	緯距		経距		複経距	倍面積		町地名番
				+	-	+	-		+	-	
8											
7	(155.28°)	25.189	248°20'	25.733		11.531		+	11.531	276.727	
C <sub>1</sub>	(110.12°)	1.848	108°17'20"		0.608	1.728		+	24.800		15.103
C <sub>2</sub>	(18.90°)	3.436	55°42'08"		3.132	1.114		+	27.852		87.545
D	(144.98°)	26.361	204°15'0"		24.236		10.827	+	18.537		445.584
F	(24.00°)	4.364	287°52'30"	2.443			3.856	+	3.856	2.377	
								--			
				27.776	27.776	11.673	14.633	--		304.604	548.232
								--			243.638
								--			121.814
								--			36.848
								--			
								--			
								--			
								--			
								--			
								--			
								--			
								--			
								--			

不二測量株式会社





# 二点間距離方位角計算用紙

( 1' ) — ( 14 )	( 2 ) — ( I )	( 10' ) — ( 11' )	( 10 ) — ( 11 )
$1x = 3256.988$ $1x = 3229.418$ $\Delta x = -27.570$ $\div \Delta x = \dots$ $(\Sigma \Delta^2) S^2 = \dots$ $S = \dots$ $\tan \alpha = \dots$ $\alpha = \dots$ $A = 109.1030$	$1x = 3257.941$ $1x = 3230.920$ $\Delta x = -27.021$ $\div \Delta x = \dots$ $(\Sigma \Delta^2) S^2 = \dots$ $S = \dots$ $\tan \alpha = \dots$ $\alpha = \dots$ $A = 109.537$	$1x = 3267.024$ $1x = 3236.639$ $\Delta x = -30.385$ $\div \Delta x = \dots$ $(\Sigma \Delta^2) S^2 = \dots$ $S = \dots$ $\tan \alpha = \dots$ $\alpha = \dots$ $A = 108.885$	$1x = 3257.014$ $1x = 3246.973$ $\Delta x = -10.042$ $\div \Delta x = \dots$ $(\Sigma \Delta^2) S^2 = \dots$ $S = \dots$ $\tan \alpha = \dots$ $\alpha = \dots$ $A = 107.20397$
$\Delta y = 20928.939$ $y = 20919.922$ $\Delta y = -9.572$ $\div \Delta x = \dots$ $\tan \alpha = \dots$ $\alpha = \dots$ $A = 109.1030$	$\Delta y = 20928.941$ $y = 20919.920$ $\Delta y = -9.572$ $\div \Delta x = \dots$ $\tan \alpha = \dots$ $\alpha = \dots$ $A = 109.537$	$\Delta y = 20907.803$ $y = 20899.506$ $\Delta y = -8.467$ $\div \Delta x = \dots$ $\tan \alpha = \dots$ $\alpha = \dots$ $A = 108.885$	$\Delta y = 20907.952$ $y = 20899.606$ $\Delta y = -7.16152$ $\div \Delta x = \dots$ $\tan \alpha = \dots$ $\alpha = \dots$ $A = 107.20397$
$\Delta x = 26888$ $\div \cos A = 268922$ $S = 26838$ $\Delta y = \dots$ $\div \sin A = 315511$ $S = 26838$	$\Delta x = 26888$ $\div \cos A = 268930$ $S = 26929$ $\Delta y = \dots$ $\div \sin A = 315588$ $S = 26929$	$\Delta x = 26888$ $\div \cos A = 268922$ $S = 26838$ $\Delta y = \dots$ $\div \sin A = 315511$ $S = 26838$	$\Delta x = 26888$ $\div \cos A = 268930$ $S = 26929$ $\Delta y = \dots$ $\div \sin A = 315588$ $S = 26929$
$1x = 54760$ $1x = 46999$ $\Delta x = -7761$ $\div \Delta x = \dots$ $(\Sigma \Delta^2) S^2 = \dots$ $S = \dots$ $\tan \alpha = \dots$ $\alpha = \dots$ $A = 108.90$	$1x = 54760$ $1x = 46999$ $\Delta x = -7761$ $\div \Delta x = \dots$ $(\Sigma \Delta^2) S^2 = \dots$ $S = \dots$ $\tan \alpha = \dots$ $\alpha = \dots$ $A = 108.90$	$1x = 54760$ $1x = 46999$ $\Delta x = -7761$ $\div \Delta x = \dots$ $(\Sigma \Delta^2) S^2 = \dots$ $S = \dots$ $\tan \alpha = \dots$ $\alpha = \dots$ $A = 108.90$	$1x = 54760$ $1x = 46999$ $\Delta x = -7761$ $\div \Delta x = \dots$ $(\Sigma \Delta^2) S^2 = \dots$ $S = \dots$ $\tan \alpha = \dots$ $\alpha = \dots$ $A = 108.90$
$\Delta x = 16953$ $\div \cos A = 16919$ $S = 16920$ $\Delta y = 95625$ $\div \sin A = 95625$ $S = 16920$	$\Delta x = 16953$ $\div \cos A = 16919$ $S = 16920$ $\Delta y = 95625$ $\div \sin A = 95625$ $S = 16920$	$\Delta x = 16953$ $\div \cos A = 16919$ $S = 16920$ $\Delta y = 95625$ $\div \sin A = 95625$ $S = 16920$	$\Delta x = 16953$ $\div \cos A = 16919$ $S = 16920$ $\Delta y = 95625$ $\div \sin A = 95625$ $S = 16920$