

街 廓 原 子 一 覽 表 用 紙 (NO. 13)

略

図

坪

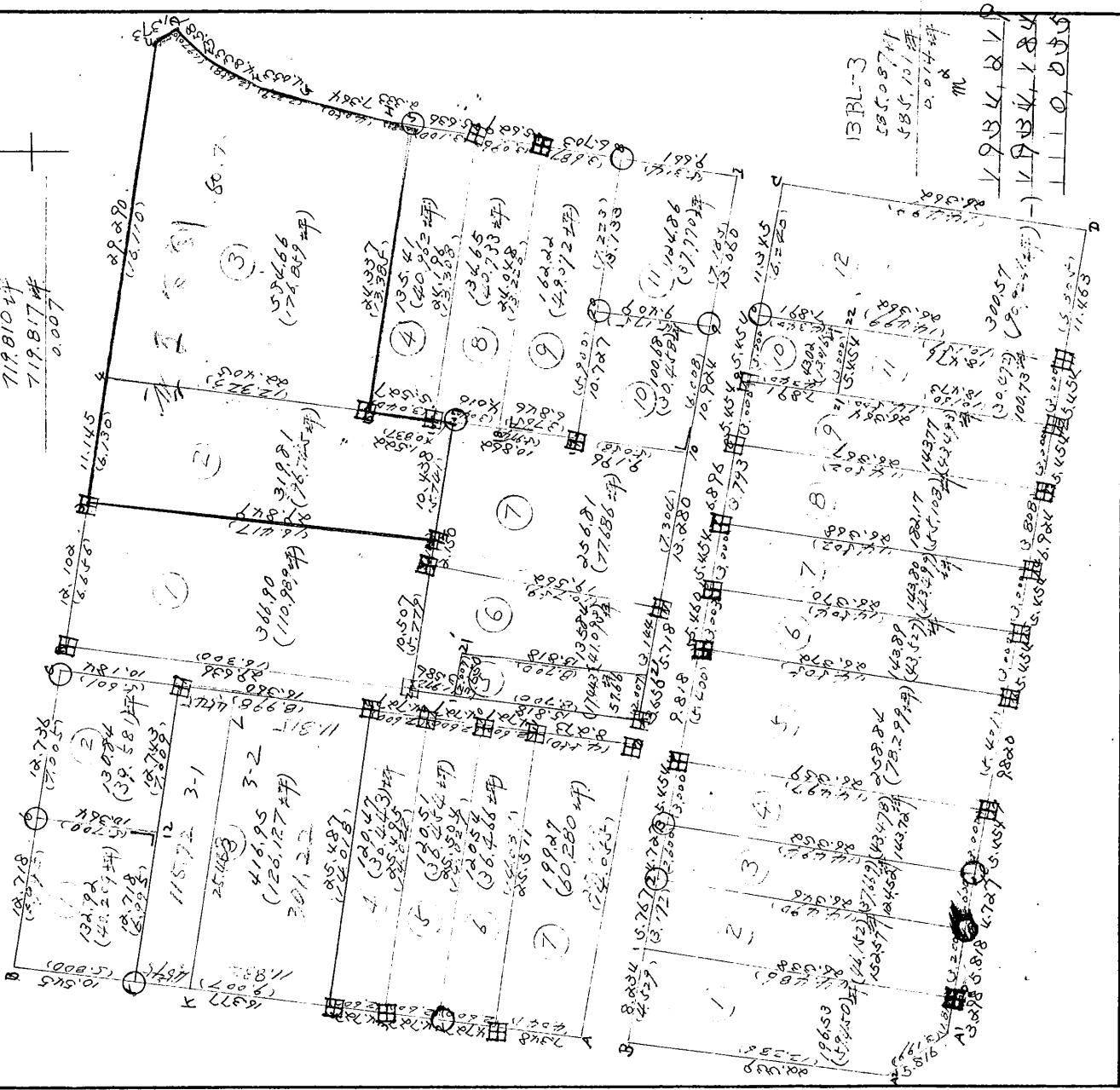
計算面積 =             
 角切面積 =             
 換地面積 =           

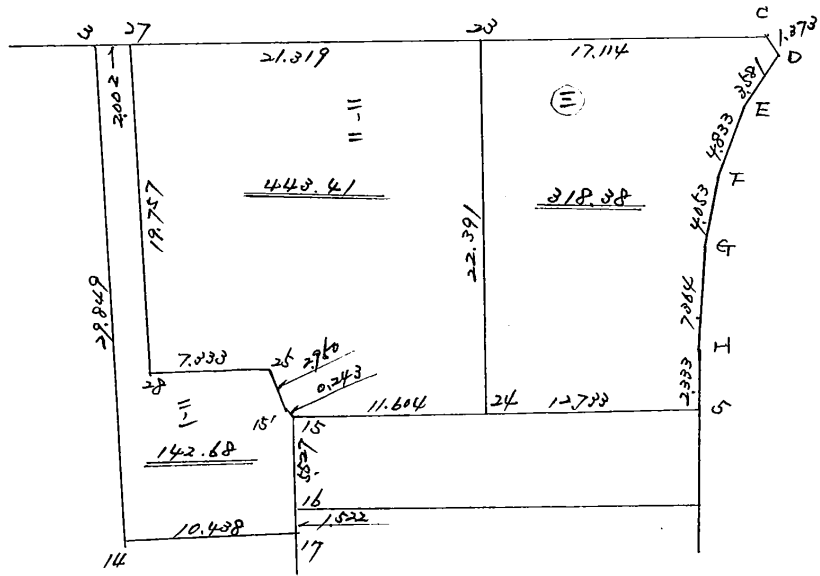
13  
 1841.564  
 -) 1841.554  
 110.010

13BL-1  
 375.573坪  
 372.558坪  
 3.015坪

13BL-2  
 719.810坪  
 719.817坪  
 0.007

13BL-3  
 585.087坪  
 585.101坪  
 0.014坪





# 街廓点坐標及街廓面積計算簿

街廓番号 (No. 1222~1)

点	方位角(A)			距離(S)	CosA		SinA		X	Y	(3) 複緯距	(4) 複經距	(1) × (4)	(2) × (3)		
					(1) S CosA	(2) S SinA										
A									3209.112	71010.858						
B	8	38	50	48.451	+ 47.900	+ 7.285	3161.212	71003.573	+ 47.900	+ 7.285	+ 348.9515	+ 348.9515				
C	100	19	50	25.454	- 4.564	+ 25.041	3165.776	70978.532	+ 9.1236	+ 39.611	+ 180.7846	+ 2284.6406				
D	188	33	20	48.998	- 48.453	- 7.289	3214.229	70985.821	+ 38.219	+ 57.363	+ 2779.409	+ 278.5782				
A	281	33	0	25.454	+ 4.564	- 25.037	3209.112	71010.858	- 5.117	+ 25.037	+ 128.1143	+ 128.1143				
点檢点坐標計算												Σ	+ 477.0658	+ 3761.7064		
													- 2960.1940	- 278.5782		
												倍面積	2483.1282	2483.1282		
												面積		1241.5641		
												Σ	375.573	375.573		
													- 375.573			
													0.015			

不二測量株式会社







(3-2 BL)

換地面積計算用紙

角頂	夾角	辺長	方位角	x		y		複經距	倍面積		町地名番
				+	-	+	-		+	-	
K		11832	83850	11898		1779		+	1779	20810	
L		25468	993054		4210	25118		+	28576	120725	
S		11815	183320		11884		1758	+	52036	608040	
4		25487	2792841	4197			25139	+	25139	105508	
				15895		26897				126318	728765
											602447
										1/2	301223

# 街廓点坐標及街廓面積計算簿

街廓番号 (No. 1382-2)

点	方位角(A)			距離(S)	CosA		SinA		X	Y	(3) 複緯距	(4) 複經距	(1) × (4)	(2) × (3)				
					(1) S CosA	(2) S SinA												
A									3214.628	70983.861								
B	8	33	30	49.040	+	48.494	+	7.297	3166.134	70976.664	+	48.494	+	7.297	+	353.8607	+	353.8607
3	100	18	40	12.102	-	2.166	+	11.906	3168.300	70964.658	+	94.8221	+	26.5001	-	57.3890	+	1128.9507
C	100	18	20	40.435	-	7.204	+	39.783	3175.634	70924.875	+	85.4221	+	78.1091	-	565.6192	+	33.983434
D	163	16	50	1.373	-	1.315	+	0.395	3176.849	70924.480	+	71.8731	+	118.3674	-	155.6526	+	30.3648
F	224	15	10	2.581	-	2.565	-	2.499	3178.414	70926.979	+	72.8931	+	116.2631	-	288.2145	-	182.4095
H	210	2	40	4.833	-	4.184	-	2.420	3183.598	70929.399	+	66.2441	+	111.3441	-	465.8632	-	160.3104
G	202	23	40	4.053	-	3.747	-	1.544	3187.345	70930.943	+	58.3131	+	107.8801	-	402.3528	-	90.0352
H	114	27	10	7.364	-	7.131	-	1.238	3194.476	70932.781	+	47.4351	+	103.9981	-	741.6097	-	87.1855
7	180	20	0	13.598	-	13.377	-	2.439	3207.253	70925.220	+	26.9271	+	99.7211	-	1333.9678	-	65.6749
I	180	23	10	16.365	-	16.097	-	2.950	3223.950	70930.170	-	2.5471	+	94.3321	-	1518.4622	+	7.5136
点檢点坐標計算												Σ						
												倍面積						
												面積						

不二測量株式会社





換地面積計算用紙(不正形用)

不二測量株式会社

138222

角頂	夾角	辺長	方位角	緯距		経距		複経距	倍面積		町地名番
				+	-	+	-		+	-	
2								--			
B	(16.300)	29.436	83330	29.306		4.409		+	4.409	128.210	
3	(16.567)	12.102	1001840		2.166	11.906		+	20.724		44.528
14	(16.417)	39.849	1073040		39.593		3.902	+	38.728		850.147
13	(16.182)	21.502	2042750	2.537			2.022	+	22.744	12.213	
2	(15.779)	10.507	2803020	1.96			10.331	+	10.331	19.794	
								--			
				31.269	31.269	16.315	16.315	--			
								--		161.217	895.035
								--			783.018
								--			366.909
								--			
								--			
								--			110.989
								--			
								--			
								--			
								--			719.810
								--			719.817
								--			007

31.14

換地面積計算用紙  
(不正形用)

角頂	夾角	辺長	方位角	緯距		経距		複経距	倍面積		町地名番
				+	-	+	-		+	-	
( 14 )											2-
( 3 )		29.849	7-30-40	29.593	0	3.902	0	3.902	115.4718		
( 27 )		2.002	100-18-20	-0.358	0	1.970	0	9.774	-3.4990		
( 28 )		19.757	187-30-40	-19.587	0	-2.583	0	9.161	-179.4365		
( 25 )		7.333	99-6-46	-1.161	0	7.240	0	13.818	-16.0426		
( 15 )		2.950	166-13-51	-2.865	0	0.702	0	21.760	-62.3424		
( 15 )		0.243	131-10-14	-0.160	0	0.183	0	22.645	-3.6232		
( 16 )		5.527	188-52-0	-5.461	0	-0.852	0	21.976	-120.0109		
( 17 )		1.522	188-48-20	-1.504	0	-0.233	0	20.891	-31.4200		
( 14 )		10.438	278-16-50	1.503	0	-10.329	0	10.329	15.5244		
								BAIMENSEKI	-285.3784		
								MENSEKI	142.68		

不二測量株式会社

換地面積計算用紙 (不正形用)

角頂	夾角	辺長	方位角	緯距		経距		複経距	倍面積		町地名番
				+	-	+	-		+	-	
( 15 )											2-2
( 15 )		0.243	311-10-14	0.160	0	-0.183	0	-0.183	-0.0292		
( 25 )		2.950	346-13-51	2.865	0	-0.702	0	-1.068	-3.0598		
( 28 )		7.333	279-6-46	1.161	0	-7.240	0	-9.010	-10.4606		
( 27 )		19.757	7-30-40	19.587	0	2.583	0	-13.667	-267.6955		
( 23 )		21.319	100-18-20	-3.814	0	20.975	0	9.891	-37.7242		
( 24 )		22.391	190-19-47	-22.028	0	-4.015	0	26.851	-591.4738		
( 15 )		11.604	280-16-21	2.069	0	-11.418	0	11.418	23.6238		
								BAIMENSEKI	-886.8193		
								MENSEKI	443.40		
									<u>443.40</u>		
									443.40		

不二測量株式会社

換地面積計算用紙 (不正形用)

角頂	夾角	辺長	方位角	緯距		経距		複経距	倍面積		町地名番
				+	-	+	-		+	-	
( 24 )											㊦
( 23 )		22.391	10-19-47	22.028	0	4.015	0	4.015	88.4424		
( C )		17.114	100-18-20	-3.062	0	16.838	0	24.868	-76.1458		
( D )		1.373	163-16-50	-1.315	0	0.395	0	42.101	-55.3628		
( E )		3.581	224-15-10	-2.565	0	-2.499	0	39.997	-102.5923		
( F )		4.833	210- 2-40	-4.184	0	-2.420	0	35.078	-146.7663		
( G )		4.053	202-23-40	-3.747	0	-1.544	0	31.114	-116.5841		
( H )		7.364	194-27-10	-7.131	0	-1.838	0	27.732	-197.7568		
( 5 )		2.333	190-20- 0	-2.295	0	-0.418	0	25.476	-58.4674		
( 24 )		12.733	280-16-21	2.271	0	-12.529	0	12.529	28.4533		
								BAIMENSEKI	-636.7798		
								MENSEKI	318.38		

不二測量株式会社

14

13 B2-2

換地面積計算用紙(不正形用)

角頂	夾角	辺長	方位角	緯距		經距		複經距	倍面積		町地名番
				+	-	+	-		+	-	
16											
15	(13040)	5.527	2620	5.461		2.252		2.252	4.652		
5	(13385)	24.337	100.640		4.340	23.947		25.851		111.025	
6	(3100)	5.236	190.200		5.224		1.911	48.507		269.266	
16	(13308)	24.476	280.320	4.423		23.988		23.988	105.214		
				9.884	9.884	24.799	24.799				
									109.866	580.621	
										270.835	
										Σ=135.412	
										40.862	正

不二測量株式会社



換地面積計算用紙(不正形用)

角頂	夾角	辺長	方位角	緯距		経距		複経距	倍面積		町地名番
				+	-	+	-		+	-	
2								--			
12		10.507	100 20 20		1.716	10.201		+	10.321		19.794
11		19.562	191 55 0		1.140		4.029	+	16.623		218.164
12'		5.718	281 20 10	1.140			5.602	+	6.921	7.958	
21'		15.818	8 33 20	15.642		2.354		+	2.732	68.276	
1		2.169	281 20 10	2.727			2.577	+	2.509	1.827	
2		2.586	8 33 30	2.546		0.534		--	0.534		1.894
								--			
				2.056	2.256	10.219	13.219	--		68.161	229.252
								--			271.691
								--		$\frac{1}{2} =$	135.845
								--			41.093
								--			
								--			
								--			
								--			
								--			

不二測量株式会社

1/2







換地面積計算用紙(不正形用)

12.26~8

角頂	夾角	辺長	方位角	緯距		経距		複経距	倍面積		町地名番
				+	-	+	-		+	-	
19											
18	(3.765)	6.846	8.4820	6.765		1.048			1.048	7.089	
7	(1.226)	24.048	100.4520		4.688	20.626			25.722		115.440
8	(3.687)	6.703	180.2010		6.593		1.208		48.140		317.887
20	(7.223)	13.133	28.02620	2.376			12.816		24.816	58.822	
19	(8.900)	10.727	280.2820	1.940			10.560		10.560	20.467	
				11.081	11.081	24.674	24.674				
										108.378	432.227
											324.448
											1/2 = 162.224
											48.072 坪

不二測量株式会社





# 街廓点坐標及街廓面積計算簿

街廓番号 (No. 13FL~3)

点	方位角(A)			距離(S)	cosA	sinA	x	y	(3) 複緯距	(4) 複經距	(1) × (4)	(2) × (3)
					(1) S cosA	(2) S sinA						
A1							3238.942	71011.497				
A2	325	11	20	5.816	+ 4.775	- 3.320	3235.167	71014.817	+ 4.775	- 3.320	- 15.8530	- 15.8530
B	8	40	50	22.339	+ 22.083	+ 3.872	32130.84	71011.445	+ 31.633	- 3.268	- 72.1672	+ 106.6664
S	101	28	40	34.002	- 6.766	+ 33.320	32188.50	70978.125	+ 46.950	+ 33.424	- 226.1467	+ 1564.3740
C	101	34	16	40.063	- 8.236	+ 39.249	3227.886	70938.876	+ 32.148	+ 105.993	- 851.7597	+ 1261.7768
D	100	10	50	26.362	- 25.939	- 4.705	3252.825	70943.581	- 1.827	+ 140.537	- 3645.3892	+ 8.5960
A1	281	33	10	69.321	+ 13.883	- 67.916	3238.942	71011.497	- 13.883	+ 67.916	+ 942.8778	+ 942.8778
点檢点坐標計算										Σ	- 4811.3158	- 15.8530
											+ 942.8778	3884.2910
											3868.4380	3868.4380
										倍面積		1934.2190
										面積		585.101

不二測量株式会社









換地面積計算用紙(不正形用)

角頂	夾角	辺長	方位角	緯距		經距		複經距	倍面積		町地名番	
				+	-	+	-		+	-		
18								--				
3	(14494)	26.852	10 35 20	25.903		4.843		+	4.843	125.448		
4	(3.000)	5.454	21 30 40		1.025	5.345		-	15.231		16.308	
17	(14497)	26.358	10 35 20		25.910	4.844		+	15.533		402.434	
18	(3.000)	5.454	21 33 10	1.023		5.344		-	5.344	5.835		
								--				
								--				
					26.995	26.995	10.000	10.000	--	131.253	418.742	✓
								--			287.459	✓
								--			2043.7395	✓
								--				
								--			43.478	坪
								--				
								--				
								--				
								--				
								--				
								--				

不二測量株式会社



換地面積計算用紙(不正形用)

角頂	夾角	辺長	方位角	緯距		経距		複経距	倍面積		町地名番	
				+	-	+	-		+	-		
16								--				
5	(14.50K)	26.378	10 25 20	25.923		4.846		+	4.846	125.620		
6	(12.00K)	5.469	101 34 20		1.095	5.347		+	15.044		14.489	
15	(14.50K)	26.378	100 36 0		25.920		4.957	+	15.537		102.770	
10	(3.00K)	5.452	101 33 10		1.092		5.344	+	5.344	5.935		
								--				
								--				
					27.015	27.015	10.195	10.195	--	131.457	419.239	
								--			287.782	
								--			A=143.891	
								--				
								--			43.527	坪
								--				
								--				
								--				
								--				
								--				

不二測量株式会社



換地面積計算用紙(不正形用)

角頂	夾角	辺長	方位角	緯距		経距		複経距	倍面積		町地名番	
				+	-	+	-		+	-		
12												
7	(145.02)	26.368	10 26 0	25.818		4.850		+	4.850	128.702		
8	(37.79)	6.876	101 34 30		1.883	6.756		+	16.456		23.758	
13	(145.02)	26.367	190 32 30		25.822		4.823	+	17.377		476.705	
14	(37.808)	6.824	201 33 10	1.887		6.704		+	6.704	9.409		
								--				
								--				
					27.306	27.306	11.606	11.606	--	135.111	429.463	
								--			364.852	
								--			Σ=102.176	
								--				
								--			55.108	坪
								--				
								--				
								--				
								--				
								--				

不二測量株式会社

換地面積計算用紙(不正形用)

角頂	夾角	辺長	方位角	緯距		経距		複経距	倍面積		町地名番
				+	-	+	-		+	-	
13								--			
8	(14.502)	26.367	10 32 20	25.922		4.822		+	4.822	124.995	
9	(5.000)	5.454	101 34 20		1.094	5.343		+	14.987		16.395
10	(14.500)	26.364	100 32 10		25.920		4.821	+	15.509		491.993
13	(5.000)	5.454	281 33 10	1.092			5.344	+	5.344	5.895	
								--			
								--			
				27.814	27.814	10.165	10.165	--		130.990	410.388
								--			287.558
								--			Σ=143.779
								--			
								--			43.493 坪
								--			
								--			
								--			
								--			
								--			
								--			

不二測量株式会社





換地面積計算用紙(不正形用)

角頂	夾角	辺長	方位角	緯距		経距		複経距	倍面積		町地名番
				+	-	+	-		+	-	
12											
21	(10.160)	18.473	32 10	18.162		0.311		+	3.378	61.351	
22	(13.000)	5.454	34 20		1.094	5.343		+	12.099		13.230
11	(10.159)	18.471	32 10		18.160		3.377	-	14.065		255.420
10	(13.000)	5.454	34 20	1.092			5.344	+	5.344	5.035	
								--			
								--			
				19.254	19.254	8.721	8.721	--		67.186	268.656
								--			201.470
								--			1/2 = 10.735
								--			
								--			80.472
								--			
								--			
								--			
								--			
								--			
								--			
								--			

不二測量株式会社

