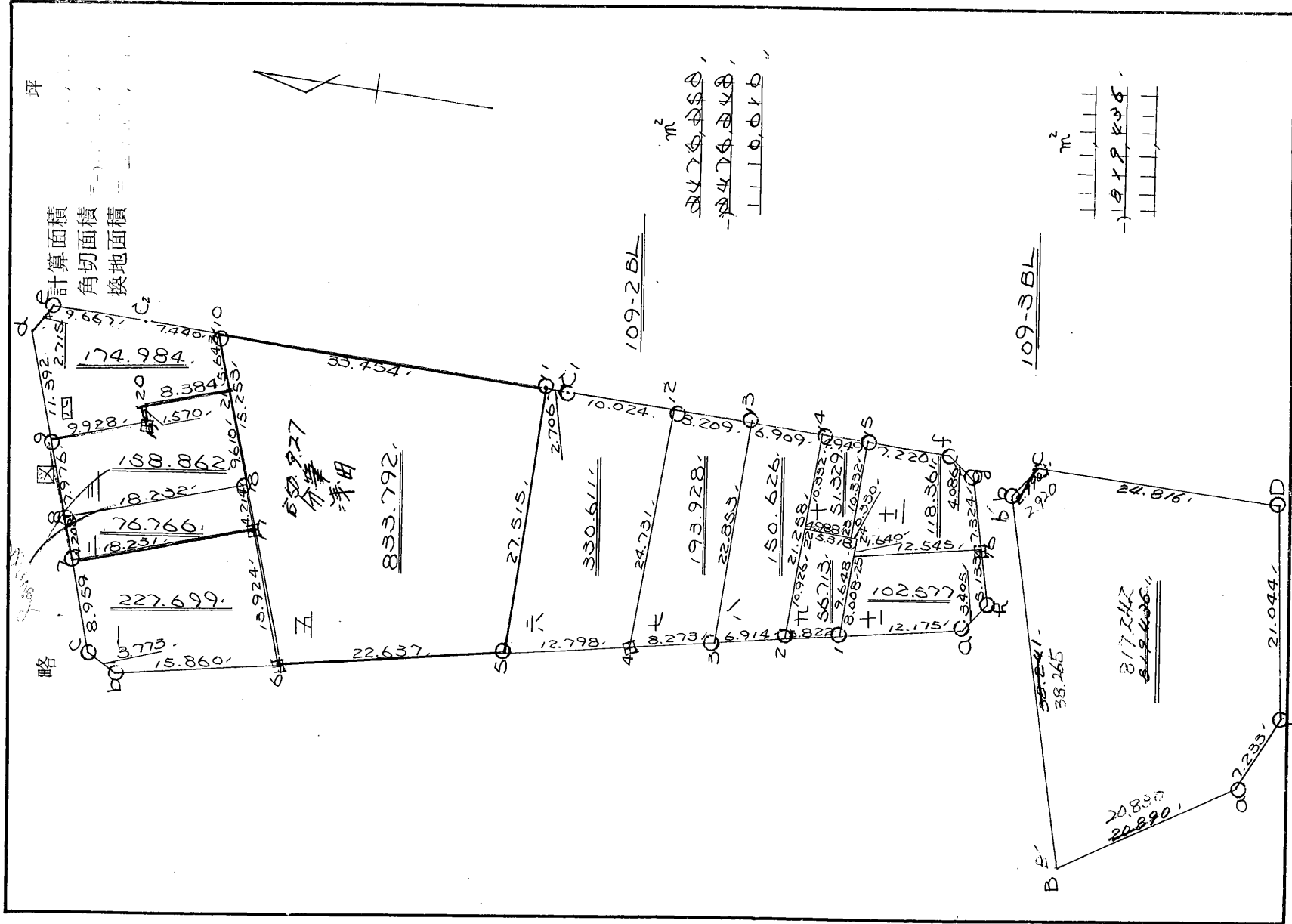


街廓原子一覽表用紙 (No. 109-3BL)

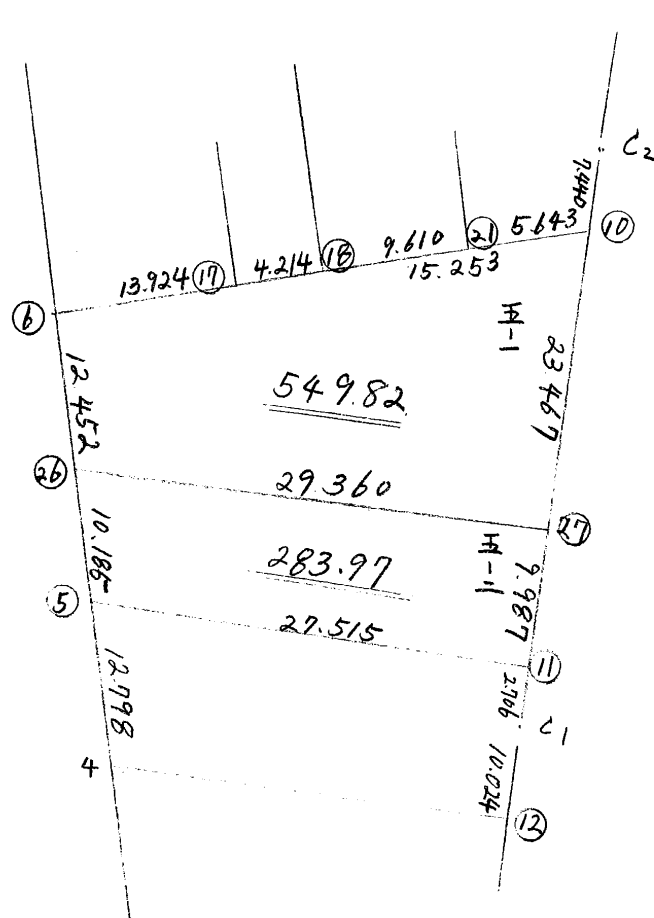


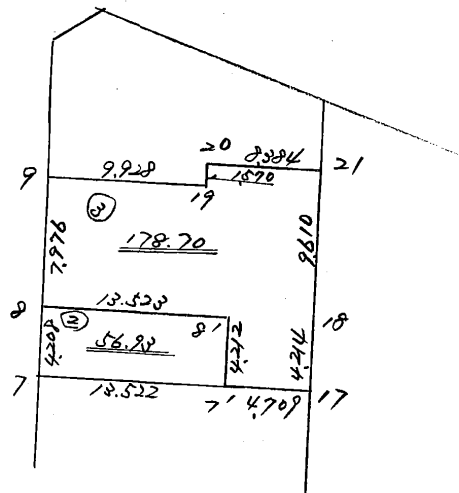
不二測量株式会社



略 図

計算面積 = m²
 角切面積 =
 換地面積 =





()

15

街角点座標及街区面積計算簿

街区番号 (No. 109-2BL)

点	方向角(A)	距離(S)	Cos A		sin A		X	Y	(3) 複緯距	(4) 複經距	(1) × (4)	(2) × (3)
			(1) S Cos A	(2) S sin A								
a							359123070060538					
1	33333	12.175	12.151	0.763	357907970059765							
2	35138	5.800	5.809	0.390	357327070059373							
3	30030	6.914	6.902	0.403	356536870058970							
5	33352	21.071	21.030	1.310	354533870057560							
6	33311	22.637	22.593	1.416	353274570056244							
b	33333	15.860	15.829	0.986	350691570055258							
c	441140	3.773	2.705	2.630	350421170052628							
8	845953	13.167	1.148	13.117	350306370059511							
9	845636	7.976	0.703	7.945	350236070051565							
d	85242	11.392	0.984	11.350	350137670029215							
e	1401533	2.715	2.088	1.736	350346470018480							
Ca	96818	9.667	9.086	2.687	351275070021167							
点検点座標計算									Σ			
									倍面積			
									面積			

不二測量株式会社

街角点座標及街区面積計算簿

街区番号 (No. 109-2BL)

点	方向角(A)			距離(S)	Cos A		sin A		X	Y	(3) 複緯距	(4) 複経距	(1) × (4)	(2) × (3)
					(1) S Cos A	(2) S sin A								
C	194	1	17	43600	42301	10563	35550	51700	31730					
f	196	39	54	37311	35744	10700	35907	95700	42430					
g	232	41	13	4086	2477	3230	35932	700	45680					
R	268	16	13	12487	0376	10451	35936	48700	58131					
Q	315	15	0	3405	2418	2397	35912	30700	60522					
点検点座標計算											Σ			
											倍面積			
											面積		2476.258	

不二測量株式会社

109-2BL

換地面積計算用紙(不正形用)

角頂	夾角	辺長	方位角	緯距		経距		複経距	倍面積		町地名番
				+	-	+	-		+	-	
	-							--			
b								--			
b		15.860	93.35.52	15.860		0.986		--			
c		3.773	44.11.40	2.705		2.450		--			
7		8.969	84.59.58	0.781		8.966		--			
17		18.231	175.47.40		18.182	1.347		--			
b		13.924	265.59.58		1.133	13.828		--			
								--			
								--			227.699
								--			
								--			
								--			
								--			
								--			
								--			
								--			

不二測量株式会社

面積計算簿

番号 (No. ②)

点	方位角(A)	距離(S)	cos A	sin A	(1) S cos A	(2) S sin A	x	y	(3) 複経距	(1) × (3)
7										
7	355°47'40"	10.522			+13.486	-0.992			-0.992	-13.4781
8	84°59'38"	4.208			+0.367	+4.192			+2.208	+0.810
8	175°46'08"	10.520			-13.486	+0.997			+7.897	-99.755
7	265°00'30"	4.212			-0.367	-4.197			-4.197	-1.540
点検点坐標計算									Σ	114.673
										0.810
									倍面積	113.863
									面積	56.931

(BL)

換地面積計算用紙

角頂	夾角	辺長	方位角	x		y		複経距	倍面積		町地名番
				+	-	+	-		+	-	
17								--			③
7		4709	355 47 40	4696			0.345	-	0.345	1.620	
8		4212	85 0 00	0.366		4.196		+	3.806	1.286	
8		10523	255 46 30	10486			0.996	+	6.706	90.437	
9		7976	84 58 36	0.702		7.945		+	13.655	9.599	
19		9928	175 49 26		9.902	0.723		+	22.323	221.042	
20		1570	83 33 47	0.176		1.560		+	24.606	4.330	
21		2084	175 16 20		2.355	0.691		+	26.857	224.390	
18		9610	265 11 37		0.805		9.576	+	17.972	14.467	
17		4214	265 1 2		0.366		4.196	+	4.196	1.526	
								--			
					8 - 19427	19428	15.115	15.115	--	105.652	
								--		357.403	
								--		178.701	
								--			
								--			

換地面積計算用紙(不正形用)

角頂	夾角	辺長	方位角	緯距		経距		複経距	倍面積		町地名番
				+	-	+	-		+	-	
21											
20		8,334.35	16.20	8,335				0.591			
19		1,570.63	33.47		0.76			1.550			
9		9,223.35	49.26	9,902				0.708			
d		1,332.88	2.40	0,984		1,350					
e		2,213.10	15.33		0.88	1,735					
Ca		9,867.96	2.18	9,286				0.687			
10		7,440.94	-1.7		2.18			1.800			
21		5,643.06	11.37		0.75			0.614			
										7	
										174,984	

不二測量株式会社

換地
面積
計算
用紙
(不正
形用)

角頂	夾角	辺長	方位角	緯距		経距		複経距	倍面積		町地名番
				+	-	+	-		+	-	
26)											5-1
6)		12.452 /	3-35-11 /	12.428	0	0.779	0	0.779		9.6814	
17)		13.922 /	25-19-58 /	1.133	0	13.878	0	15.426		17.4889	
18)		4.214 /	85-1-2 /	0.366	0	4.198	0	33.512		12.2653	
102#)		15.253 /	85-11-37 /	1.278	0	15.100	0	50.009		67.6177	
27)		23.467 /	194-1-17 /	-22.768	0	-5.686	0	62.422		-1421.0240	
26)		29.360 /	284-55-42 /	7.563	0	-28.359	1	28.363		214.5471	
								BAIMENSEKT		-1.099,6236	
								MENSEKT		549.81	
										<u>549.82</u>	

不二測量株式会社

換地面積計算用紙 (不正形用)

角頂	夾角	辺長	方位角	緯距		経距		復経距	倍面積		町地名番
				+	-	+	-		+	-	
(5))										5-2
(26))	10.185 /	3-35-11 /	10.165	0	0.637	0	0.637		6.4751	
(27))	29.360 /	104-55-42 /	-7.563	0	28.369	0	29.643		-224.1900	
(11))	9.987 /	104-1-17 /	-9.689	0	-2.420	0	55.592		-538.6308	
(5))	27.515 /	284-55-42 /	7.088	-1	-26.586	0	26.586		188.4149	
								BAIMENSEKI		-567.9308	
								MINSEKI		283.96	
										<u>283.97</u>	

不二測量株式会社

109-2 BL

換地面積計算用紙(不正形用)

角頂	夾角	辺長	方位角	緯距		経距		複経距	倍面積		町地名番
				+	-	+	-		+	-	
	六										
4											
5		12.778	33.33.52	12.778		0.796					
11		27.815	104.55.40		7.000	25.586					
21		27.006	94.11.17		2.845	0.656					
12		10.004	96.39.34		9.003	0.876					
4		24.778	108.00.08	5.545		2.880					
											530.611

六

不二測量株式会社

109-2BL

換地面積計算用紙(不正形用)

角頂	夾角	辺長	方位角	緯距		経距		復経距	倍面積		町地名番
				+	-	+	-		+	-	
	7							--			
S								--			
N		8075	333.50	8057		0.54		--			
W		2475	105.00		6544	20850		--			
E		8000	96.09		7864	2054		--			
S		20853	25.54	6150		20010		--			
								--			
								--			196,900
								--			
								--			
								--			
								--			
								--			
								--			
								--			
								--			
								--			
								--			
								--			
								--			
								--			

不二測量株式会社

七

109-2BL

換地面積計算用紙(不正形用)

角頂	夾角	辺長	方位角	緯距		経距		複経距	倍面積		町地名番
				+	-	+	-		+	-	
	∠							--			
2								--			
3		69.4	320-30	69.0		0403		--			
13		68.8	105-35-41		61.5	00010		--			
14		69.9	126-59-54		66.9		1.98	--			
2		61.8	86-1-17	58.6		00403		--			
								--			
								--		150.626	
								--			
								--			
								--			
								--			
								--			
								--			
								--			
								--			
								--			

不二測量株式会社

109-2BL

換地面積計算用紙(不正形用)

角頂	夾角	辺長	方位角	緯距		経距		複経距	倍面積		町地名番
				+	-	+	-		+	-	
	九										
2		5.800	351.38	5.800		0.390					
22		10.926	105-1-17			3.015	10.501				
24		5.318	95-38-51			5.095	1.503				
1		9.648	83-47-50	2.301			9.570				
											56.713

不二測量株式会社

九

109-2BL

換地面積計算用紙(不正形用)

角頂	夾角	辺長	方位角	緯距		経距		複経距	倍面積		町地名番
				+	-	+	-		+	-	
	+										
03											
02		4.988	15-38.5	4.779		1.469					
14		10.234	106-1-17		0.250	9.931					
15		4.949	26-39.5	4.741		1.419					
03		10.340	28-48.9	0.814		9.941					
											51.500

不二測量株式会社

109-2BL

換地面積計算用紙(不正形用)

角頂	夾角	辺長	方位角	緯距		経距		複経距	倍面積		町地名番
				+	-	+	-		+	-	
	11										
a											
1		12.175	335.35	12.51		0.765					
25		8.008	234.750		1.910	7.777					
16		12.345	243.738		12.504	1.910					
A		5.133	215.13		0.455	5.141					
2		5.405	215.15-0	2.418		2.490					
											102.577

不二測量株式会社

109-2 BL

丁二

換地面積計算用紙 (不正形用)

角頂	夾角	辺長	方位角	緯距		経距		複経距	倍面積		町地名番
				+	-	+	-		+	-	
	111										
15											
25		10.349	4-57-58	10.504		1.010					
24		1.840	108-47-50		0.330	1.490					
23		0.330	14-38-51	0.316		0.094					
15		10.333	105-48-0		0.314	0.941					
f		7.220	96-39-54		0.913	0.630					
g		4.086	22-41-10		0.473	0.450					
15		7.304	83-15-10		0.204	7.400					
										118.561	

不二測量株式会社