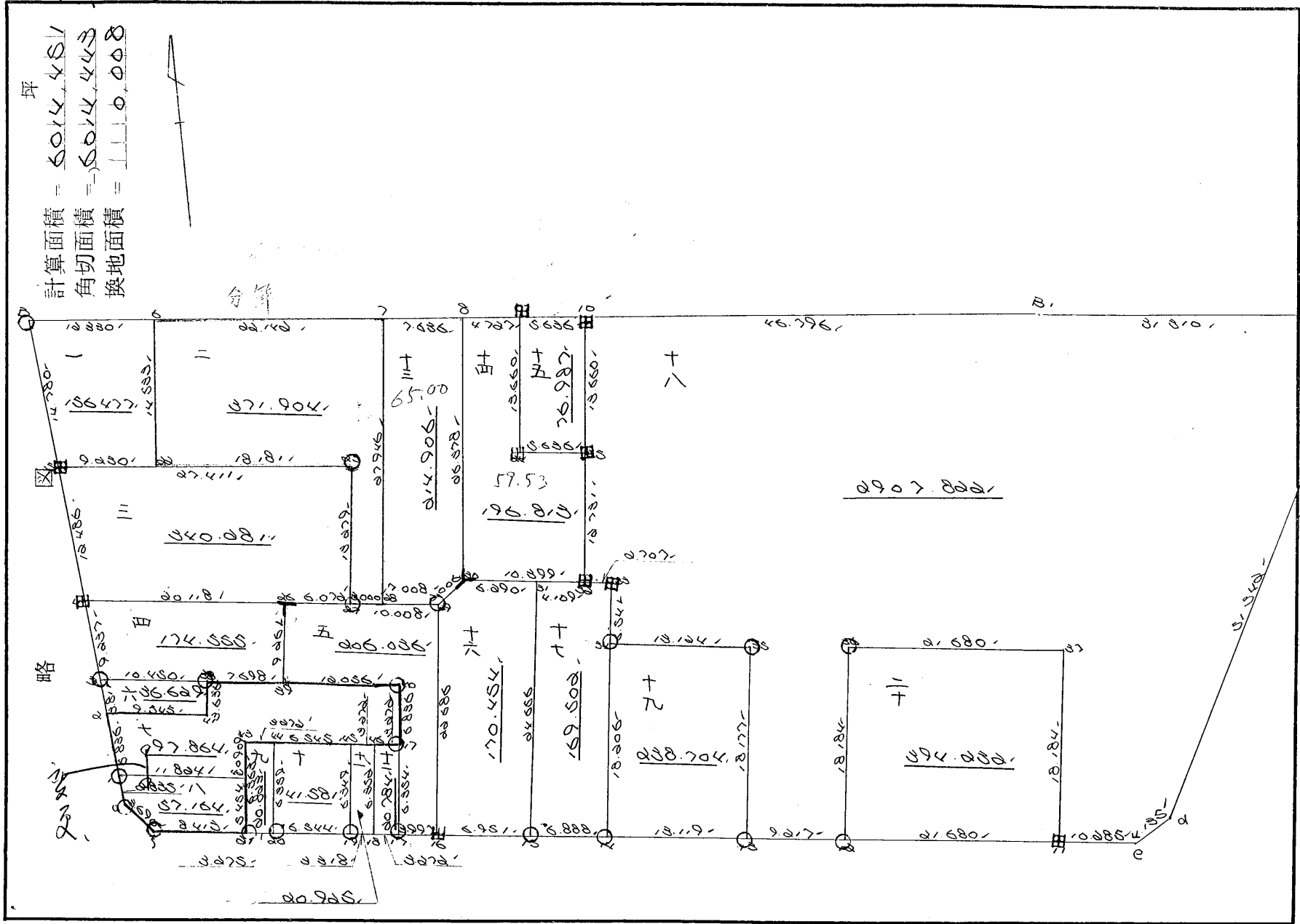
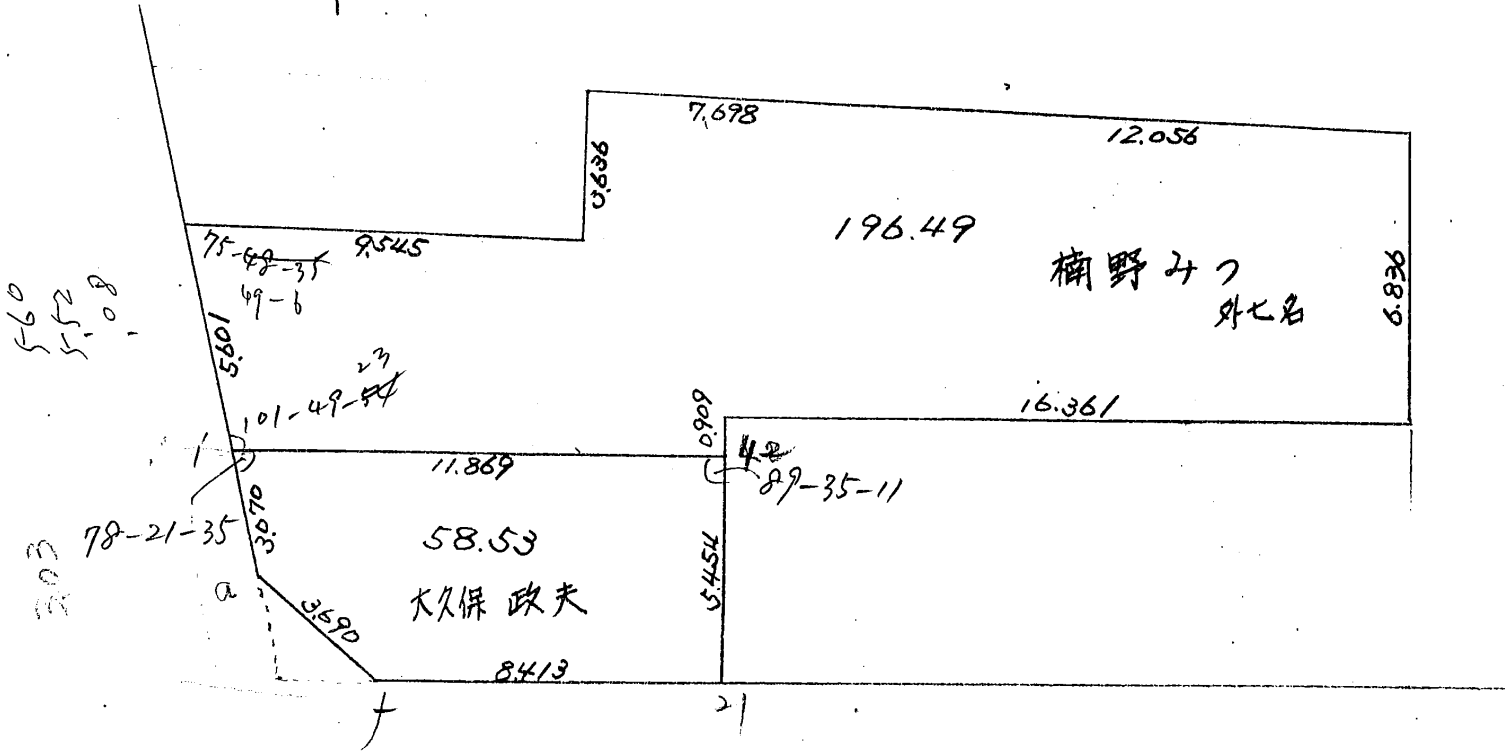


街廓原子一覽表用紙 (No. 108 B L)

計算面積 = 6014.481 坪
 角切面積 = 5014.443
 換地面積 = 110.008

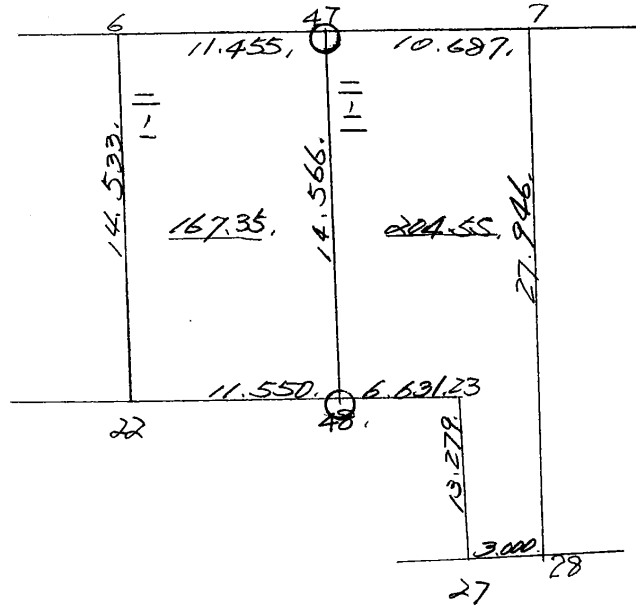






略 図

計算面積 = m²
 角切面積 = -)
 換地面積 =



街角点座標及街区面積計算簿

街区番号 (No. 108 B L)

点	方向角(A)	距離(S)	Cos A		sin A		X	Y	(3) 複緯距	(4) 複經距	(1) × (4)	(2) × (3)
			(1) S Cos A	(2) S sin A	X	Y						
A							3497.570	7011.6450				
1	340 2 09	2.835	2.713	0.823	3494.657	7011.7275						
3	340 56 31	9.647	9.223	2.830	3485.434	70120.106						
4	340 58 18	9.237	8.832	2.708	3475.602	70122.811						
5	340 55 50	10.485	11.936	3.665	3464.666	70126.476						
B	340 0 20	14.780	14.125	4.220	3459.531	70129.796						
9	84 6 45	45.835	4.204	44.688	3445.227	70084.208						
10	84 6 12	5.535	0.579	5.506	3445.148	70078.602						
B ₁	84 6 23	46.796	4.205	46.549	3449.343	70082.053						
b	84 0 58	31.310	3.264	31.139	3437.079	70000.914						
C	129 37 22	2.772	2.112	1.796	3439.91	69999.118						
d	196 27 15	51.342	49.229	14.542	3428.430	70013.660						
c	230 59 45	4.135	2.621	3.198	349.051	70016.858						
点検点座標計算										Σ		
										倍面積		
										面積		

不二測量株式会社

換地面積計算用紙 (不正形用)

角頂	夾角	辺長	方位角	緯距		経距		複経距	倍面積		町地名番
				+	-	+	-		+	-	
S											
B		14,280	330°20'	14,472		5,410					
S		10,740	84°55'	10,552		2,282					
S		14,880	178°50'		14,480	1,400					
S		9,240	15°55'		9,220	9,224					
										1,554.77	

不二測量株式会社

街角点座標及街区面積計算簿

街区番号 (No. 108 B L)

点	方向角(A)	距離(S)	Cos A		sin A		x	y	(3) 複緯距	(4) 複經距	(1) × (4)	(2) × (3)
			(1) S Cos A	(2) S sin A								
11	064 53 15	10,085	0.916	10,044	3491,967	70027,102						
12	065 0 08	21,680	1.874	21,599	3493,841	70048,701						
15	065 1 25	29,024	0.535	29,114	3496,076	70077,815						
16	064 53 06	6,951	0.619	6,923	3496,995	70084,738						
17	064 07 28	3,997	0.086	3,978	3497,381	70088,716						
19	065 10 9	6,590	0.555	6,567	3497,936	70095,083						
5	065 2 39	18,232	1.876	18,164	3499,511	70113,447						
9	065 07 36	3,590	0.141	3,006	3497,870	70116,453						
点検点座標計算									Σ			
									倍面積			
									面積		6014.451	

不二測量株式会社

換地面積計算用紙 (不正形用)

角頂	夾角	辺長	方位角	緯距		経距		複経距	倍面積		町地名番
				+	-	+	-		+	-	
(6)											
(6)		11.455	84-6-45	1.175	0	11.395	0	11.395		13.3891	1 1
(6)		14.566	174-44-1	-14.505	0	1.337	0	24.127		-349.9621	
(6)		11.550	264-16-56	-1.151	0	-11.493	0	13.971		-16.0806	
(6)		14.533	355-6-33	14.480	1	-1.239	0	1.239		17.9419	
								BAIMENSEKI		-334.7117	
								MENSEKI		167.35	
()											
()		10.687	84-6-45	1.096	0	10.631	0	10.631		11.6515	
()		27.946	174-11-23	-27.802	0	2.829	0	24.091		-669.7779	
()		3.000	266-41-0	-0.174	0	-2.995	0	23.925		-4.1629	
()		13.279	349-1-15	13.036	0	-2.529	0	18.401		239.8754	
()		6.631	264-16-56	-0.661	0	-6.598	0	9.274		-6.1301	
()		14.566	354-44-1	14.505	0	-1.337	-1	1.338		190201364	

不二測量株式会社

BAIMENSEKI

換地面積計算用紙(不正形用)

角頂	夾角	辺長	方位角	緯距		経距		復経距	倍面積		町地名番
				+	-	+	-		+	-	
	°	'	'								
4	111										
5		10.825	28.50			0.868					
6		0.241	15.25	0.231		0.202					
7		1.800	16.15		1.800	0.800					
8		0.028	0.3		0.028	0.030					
4		0.018	0.95		1.848	0.000					
										3.008	

不二測量株式会社

10834

換地面積計算用紙 (不正形用)

角頂	夾角	辺長	方位角	緯距		経距		複経距	倍面積		町地名番
				+	-	+	-		+	-	
	110										
3											
4		0.237	08 12	8.833			0.205				
2		0.128	05 35	1.058		00.029					
9		0.261	12 15		0.230	0.285					
8		0.508	05 27		0.584		0.680				
5		0.450	05 39		0.455		0.440				
										174.555	

不二測量株式会社

面積計算簿

番号 (NO. 楠野)

点	方位角(A)	距離(S)	cos A	sin A	(1) S cos A	(2) S sin A	x	y	(3) 複経距	(1) x (3)
i										
2	04258 0	5.601			+ 5.355	- 1.644			- 1.644	- 8.803
41	87 725	9.545			+ 0.479	+ 9.533			+ 6.245	+ 2.991
08	056 40 2	0.636			+ 0.630	- 0.211			+ 15.567	+ 56.508
09	87 827	7.698			+ 0.384	+ 7.689			+ 23.045	+ 8.849
40	88 2357	12.056			+ 0.337	+ 12.051			+ 42.785	+ 14.418
47	174 44 7	6.836			- 6.807	+ 0.627			+ 55.463	- 377.536
43	265 741	16.361			- 1.389	- 16.301			+ 39.789	- 15.266
42	175 10 43	0.909			- 0.906	+ 0.076			+ 23.564	- 21.048
i	264 45 54	11.869			- 1.083	- 11.820			+ 11.820	- 12.801
点検点坐標計算									Σ	827.66
										475.754
									倍面積	0.92988
									面積	196.492

面積計算簿

番号 (No. 大久保.)

点	方位角(A)	距離(S)	cos A	sin A	(1) S cos A	(2) S sin A	x	y	(3) 複経距	(1) × (3)
a										
1	313 729	0.070			+ 2.908	- 0.891			- 0.891	- 2.617
42	84 45 54	11.869			+ 1.083	+ 11.820			+ 10.088	+ 10.871
21	175 10 43	5.454			- 5.405	+ 0.968			+ 22.316	- 121.287
f	265 23 9	8.410			- 0.727	- 8.381			+ 14.398	- 10.463
1	005 27 06	0.690			+ 2.141	- 0.006			+ 0.006	+ 6.405
点檢点坐標計算									Σ	17.006
									倍面積	124.067
									面積	117.061
										58.538 ^{平方}

10824

九

換地面積計算用紙 (不正形用)

角頂	夾角	辺長	方位角	緯距		經距		複經距	倍面積		町地名番
				+	-	+	-		+	-	
	九										
21											
43		5762.55	1048	5341			0.55				
44		3070.85	741	0028		5960					
20		5440.78	980		5345	0.77					
21		5958.55	248		0024	5964					
										20.887	

不二測量株式会社

108 2 L

換地面積計算用紙 (不正形用)

角頂	夾角	辺長	方位角	緯距		経距		複経距	倍面積		町地名番
				+	-	+	-		+	-	
	+										
20											
44		6,750,000	9 00	6,000		0,750					
45		6,750,000	9 41	0,000		6,000					
19		6,750,000	9 45		6,000	0,750					
20		6,750,000	9 40		0,750	6,000					
										41,580	

不二測量株式会社

1088L

換地面積計算用紙 (不正形用)

角頂	夾角	辺長	方位角	緯距		経距		複経距	面積		町地名番
				+	-	+	-		+	-	
	1										
19											
45		6.459488900		0.466		0.466					
46		6.27288741		0.272		0.272					
18		6.156174441			6.156	0.156					
19		6.18868109			0.188	4.860					
										00.908	

不二測量株式会社

10822

十一

換地面積計算用紙 (不正形用)

角頂	夾角	辺長	方位角	緯距		経距		複経距	倍面積		町地名番
				+	-	+	-		+	-	
	111°										
18											
46		0.732436 44.1		5.969				0.588			
47		0.72788 44.1		0.078		0.060					
17		0.756174 44.7			5.967	0.788					
18		0.727055 40.8			0.075	0.060					
										0.078	

不二測量株式会社

108 DL

11

換地面積計算用紙 (不正形用)

角頂	夾角	辺長	方位角	緯距		経距		複経距	倍面積		町地名番
				+	-	+	-		+	-	
28											
>		07945354	11065	078001		08800					
8		744884545		07883		7890					
60		0857874058			080002	0700					
29		0805708641			0940	0508					
28		7008065410			0900	0990					
										014006	

不二測量株式会社

10882

換地面積計算用紙 (不正形用)

不二測量株式会社

角頂	夾角	辺長	方位角	緯距		經距		複經距	倍面積		町地名番
				+	-	+	-		+	-	
	十五							--			
OK								--			
9		10.56033	0 50	13.885			1.562	--			
10		5.43584	5 10	0.622		3.505		--			
OS		10.66017	0 50		13.885	1.562		--			
OK		5.43584	5 10		0.622	3.505		--			
								--		75.987	
								--			
								--			
								--			
								--			
								--			
								--			
								--			
								--			
								--			
								--			
								--			

十五

換地面積計算用紙 (不正形用)

角頂	夾角	辺長	方位角	緯距		経距		複経距	倍面積		町地名番
				+	-	+	-		+	-	
	16										
	29	0.005455	0.71	0.005455			1.954				
	30	0.00514	0.51	1.954		0.408					
	31	0.00584	0.52	0.538		0.053					
	15	0.005175	0.18	0.005175		2.111					
	15	0.005054	0.05	0.005		0.042					
										170.454	

不二測量株式会社

10834

換地面積計算用紙 (不正形用)

角頂	夾角	辺長	方位角	緯距		経距		複経距	面積		町地名番
				+	-	+	-		+	-	
	77										
10											
31		24.555	10 18	0.455			0.111				
30		4.02	10 37	0.417		4.022					
30		0.702	10 55	0.255		0.902					
32		0.55	10 17		0.514	0.558					
14		18.205	10 50		18.42	1.902					
15		5.888	1 20		0.290	5.864					
										169.502	

不二測量株式会社

十七

10821

換地面積計算用紙 (不正形用)

不二測量株式会社

角頂	夾角	辺長	方位角	緯距		経距		複経距	倍面積		町地名番
				+	-	+	-		+	-	
	18										
	33	18.172354	59 40	18.108				1.585			
	34	18.104065	8 54		1.110			18.077			
	35	5.541324	45 17	5.574				0.508			
	36	0.707055	26 50		0.867			0.594			
	37	10.731353	57 00	10.850				1.760			
	10	13.560354	0 50	13.585				1.564			
	B	45.79284	5 00	4.805		45.540					
	b	4.81084	0 50	4.822		4.140					
	c	0.772100	37 00		0.112	1.706					
	d	5.74478	07 15		5.920			14.548			
	e	4.10045	50 55		0.661			5.198			
	11	10.885064	24 10		0.876			10.244			
	37	18.104355	7 07	18.118				1.543			
	36	0.580065	0 00		1.873			0.599			
	12	18.104175	7 07		1.819			1.568			
	13	0.47065	1 00		0.800			0.180			
									0907.800		

1

換地面積計算用紙 (不正形用)

角頂	夾角	辺長	方位角	緯距		経距		複経距	倍面積		町地名番
				+	-	+	-		+	-	
	九										
14											
34		18,005.35	85° 58' 50"	18,125		1,800					
35		18,104.85	85° 54'	1,110		18,030					
13		18,177.74	89° 40'		18,108	1,825					
14		18,110.88	1° 28'		1,188	18,070					
										238,704	/

不二測量株式会社

換地面積計算用紙 (不正形用)

角頂	夾角		辺長	方位角	緯距		経距		複経距	倍面積		町地名番
					+	-	+	-		+	-	
10												
36			18,184,355	757	18,110			1,050				
37			2,580,85	288	1874			2,500				
11			18,184,178	757		18,118		1,568				
12			2,580,85	288		1874		2,500				
											394,036	

10884

不二測量株式会社