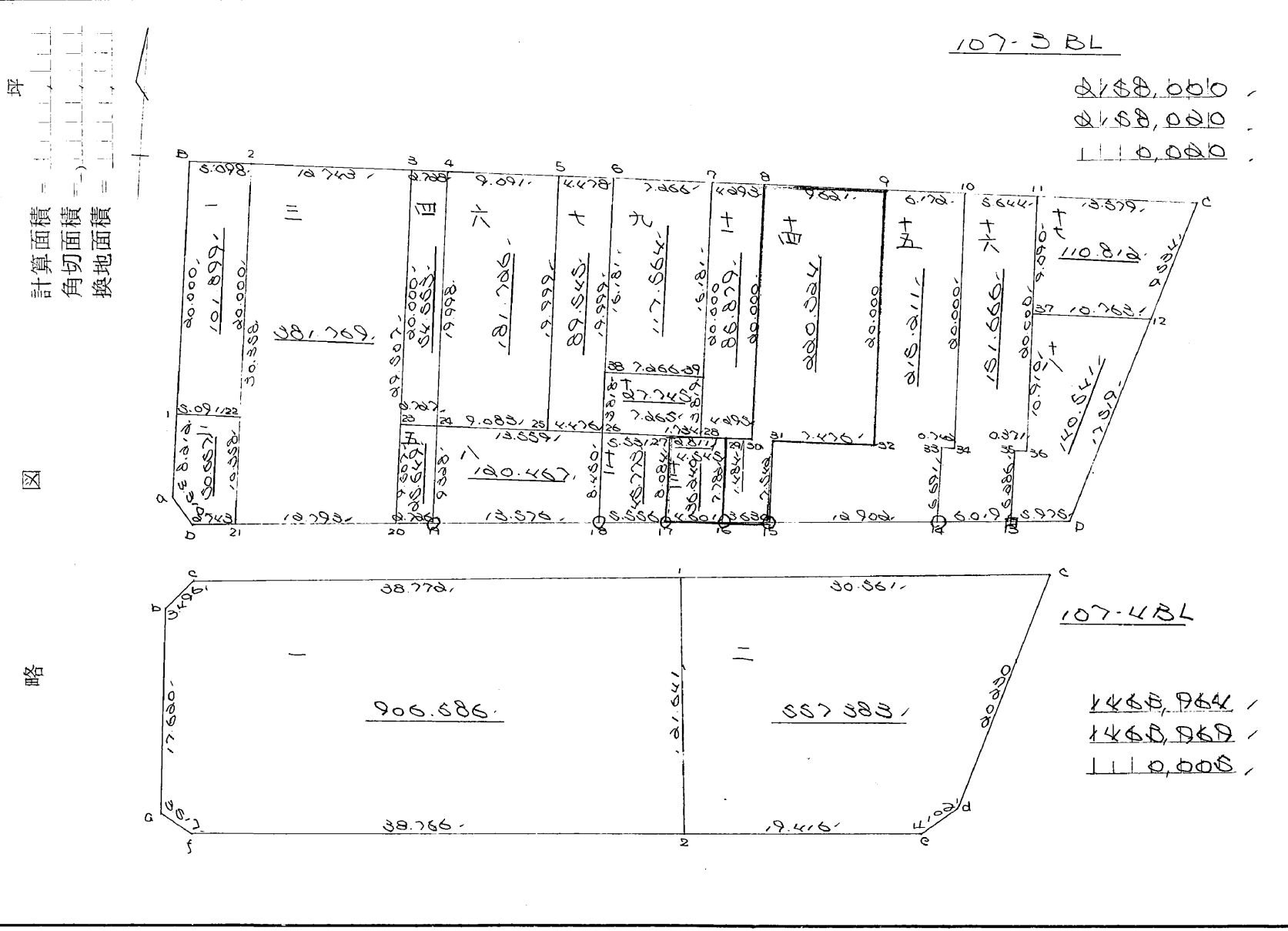


01

5

街廓原子一覽表用紙 (No. 107-BL)

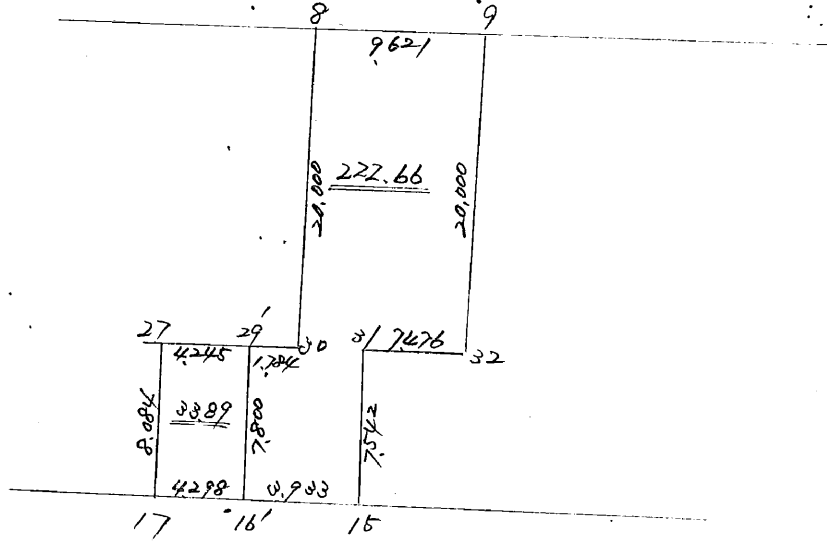


街 郭 原 子 一 覽 表 用 紙 (No. 111)

路

14

計算面積
 角地面積
 高地面積



街角点座標及街区面積計算簿

街区番号 (No.107-3 BL)

点	方向角(A)	距離(S)	Cos A		sin A		X	Y	(3) 複緯距	(4) 複経距	(1) × (4)	(2) × (3)
			(1) S Cos A	(2) S sin A								
A							3408.121	70051.535				
B	359 10 31	08.010	08.009	0.406	3379.910	70051.941						
K	89 13 33	00.559	0.078	00.567	3379.534	70041.074						
7	89 9 50	00.835	0.130	00.833	3379.330	70020.541						
11	89 10 05	05.730	0.571	05.707	3378.959	69994.814						
C	89 20 0	13.579	0.158	13.578	3378.801	69981.036						
D	196 01 44	07.053	05.957	7.621	3404.758	69988.857						
14	055 18 31	11.994	0.981	11.954	3405.739	70000.811						
18	055 03 40	05.589	0.143	05.503	3407.880	70027.414						
19	055 07 09	13.576	1.075	13.533	3408.957	70040.947						
b	055 04 50	18.000	1.460	18.004	3410.417	70059.151						
a	373 55 00	00.10	00.095	0.584	3408.121	70051.535						
点検点座標計算										Σ		
										倍面積		
										面積		2,520,000

不二測量株式会社

107-384

換地面積計算用紙 (不正形用)

角頂	夾角	辺長	方位角	緯距		経距		複経距	倍面積		町地名番
				+	-	+	-		+	-	
B		20,000	103°	19,998			0,008				
C		5,000	104°	0,000		5,000					
D		20,000	114°		19,998		0,008				
E		5,000	104°		0,000		5,000				
										101,899	

不二測量株式会社

107-3 B2

換地面積計算用紙 (不正形用)

角頂	夾角	辺長	方位角	緯距		経距		複経距	倍面積		町地名番
				+	-	+	-		+	-	
	11										
a											
/		8.22	10.54	8.21			0.118				
20		8.22	10.54	0.85		8.00					
21		10.55	11.45		10.55	0.45					
b		8.22	10.54		0.20		8.22				
a		8.22	10.54	8.22			8.22				
										80.657	

不二測量株式会社

107-302

換地面積計算用紙 (不正形用)

角頂	夾角	辺長	方位角	緯距		経距		複経距	倍面積		町地名番
				+	-	+	-		+	-	
	111										
21											
2		20,333	115°	20,333				0,465			
3		12,741	105°	0,171		12,741					
20		29,807	85°		29,804	0,458					
21		12,792	105°		1,025		12,792				
										28,769	

不二測量株式会社

111

107-38L

換地面積計算用紙 (不正形用)

角頂	夹角	辺長	方位角	緯距		経距		複経距	倍面積		町地名番
				+	-	+	-		+	-	
	四							--			
Q1								--			
Q2		20,000.78	81.58	10,998.		0,000.		--			
Q3		2,222.89	21.56	0,002.		2,222.		--			
Q4		19,998.79	9.7		19,996.	0,002.		--			
Q5		2,222.89	10.7		0,002.	2,222.		--			
								--		54,552	
								--			
								--			
								--			
								--			
								--			
								--			
								--			
								--			
								--			
								--			
								--			
								--			
								--			
								--			
								--			
								--			
								--			

不二測量株式会社

107-3BL

五

換地面積計算用紙(不正形用)

角頂	夾角	辺長	方位角	緯距		経距		複経距	倍面積		町地名番
				+	-	+	-		+	-	
	五							--			
20								--			
23		9,502,590.68		9,505			0.141	--			
24		0,202,881.0		0,038		0,283		--			
19		9,302,791.50			9,513	0.141		--			
20		0,205,068,000			0,218	0,317		--			
								--		25,649	
								--			
								--			
								--			
								--			
								--			
								--			
								--			
								--			
								--			
								--			

不二測量株式会社

換地面積計算用紙(不正形用)

角頂	夾角	辺長	方位角	緯距		経距		複経距	倍面積		町地名番
				+	-	+	-		+	-	
	六							--			
24								--			
4		0.008 489 9 7		0.006			0.005	--			
5		0.001 88 9 30		0.002		0.000		--			
25		0.009 109 10 29			0.007	0.008		--			
24		0.003 369 10 19			0.001	0.003		--			
								--		181.706	
								--			
								--			
								--			
								--			
								--			
								--			
								--			
								--			
								--			
								--			
								--			

不二測量株式会社

107-38L

換地面積計算用紙 (不正形用)

角頂	夾角	辺長	方位角	緯距		経距		複経距	倍面積		町地名番
				+	-	+	-		+	-	
	7							---			
10								---			
5		10.9997	10.010	1.9997			0.9998	---			
6		4.4780	9.50	0.068		4.478		---			
15		10.9997	10.010		1.9997	0.9998		---			
15		4.4780	9.50		0.068	4.478		---			
								---		89.545	

不二測量株式会社

107-324

換地面積計算用紙 (不正形用)

角頂	夾角	辺長	方位角	緯距		経距		複経距	倍面積		町地名番
				+	-	+	-		+	-	
	∧							--			
19								--			
24		9,552,359	11 43	9,552			0,121	--			
25		13,559,880	10 19	0,193		14,528		--			
18		8,450,178	16 56		8,450	0,195		--			
19		13,576,065	07 29		1,075		14,824	--			
								--		100,467	
								--			
								--			
								--			
								--			
								--			
								--			
								--			
								--			
								--			
								--			

不二測量株式会社

107-384

換地面積計算用紙(不正形用)

角頂	夾角	辺長	方位角	緯距		経距		複経距	倍面積		町地名番
				+	-	+	-		+	-	
	九							--			
38								--			
6		15.12.38	10.50	15.79			0.82	--			
7		7.85.89	9.50	0.105		7.85		--			
39		15.18.17	11.0		15.79	0.82		--			
38		7.85.89	9.50		0.105	7.85		--			
								--		117.564	
								--			
								--			
								--			
								--			
								--			
								--			
								--			
								--			
								--			
								--			
								--			

九

不二測量株式会社

107-385

換地面積計算用紙 (不正形用)

角頂	夾角	辺長	方位角	緯距		経距		複経距	倍面積		町地名番
				+	-	+	-		+	-	
	+							--			
26								--			
38		58.2359	105.0	4.278			0.055	--			
39		72.5539	9.30	0.106		7.265		--			
28		58.9779	11.0		4.8.7		0.034	--			
26		72.5539	10.7		0.106		7.265	--			
								--			27.245
								--			
								--			
								--			
								--			
								--			
								--			
								--			
								--			
								--			
								--			
								--			

不二測量株式会社

107-3BL

換地面積計算用紙 (不正形用)

角頂	夾角	辺長	方位角	緯距		経距		複経距	倍面積		町地名番
				+	-	+	-		+	-	
	+										
28											
>		20.000	110°	19.998		0.668					
8		4.997	102°	0.668		4.294					
30		20.000	102°		19.998	0.668					
28		4.997	102°		0.668	4.294					
										88.879	

不二測量株式会社

換地面积計算用紙 (不正形用)

角頂	夾角	辺長	方位角	緯距		経距		復経距	倍面積		町地名番
				+	-	+	-		+	-	
	110										
18											
26		8,450.589	155°	8,449				0.105			
27		6,531.89	101°	0.080		6,530					
17		8,084.179	115°		8,083	0.114					
18		5,538.665	234°		0.446		5,538				
										45,773	

不二測量株式会社

面積計算簿

番号 (No. 10)

点	方位角(A)	距離(S)	Cos A	sin A	(1) S Cos A	(2) S sin A	x	y	(3) 複經距	(1) × (3)
17										
27	59°11'01"	8.084			+ 8.083	- 0.114			- 0.114	- 0.921
1	89°10'19"	4.245			+ 0.061	+ 4.245			+ 4.017	+ 0.245
口	178°52'30"	7.802			- 7.799	+ 0.153			+ 8.415	- 65.628
17	265°23'40"	4.298			- 0.345	- 4.284			+ 4.284	- 1.477
点檢点坐標計算									Σ	0.245
									倍面積	68.026
									面積	67.781
										63.890

面積計算簿

番号 (No. 14)

点	方位角(A)	距離(S)	Cos A	sin A	(1)SCosA	(2)SsinA	x	y	(3) 複経距	(1) × (3)
□										
1	058 5230	7.800			+ 7.799	- 0.153			- 0.153	- 1.193
20	89 1019	1.784			+ 0.028	+ 1.784			+ 1.478	+ 0.039
8	059 1029	20.000			+ 19.998	- 0.288			+ 2.974	+ 59.474
9	89 1025	9.621			+ 0.139	+ 9.620			+ 12.306	+ 1.710
22	179 917	20.000			- 19.998	+ 0.295			+ 22.222	- 444.395
21	269 1019	7.476			- 0.108	- 7.475			+ 15.043	- 1.624
15	178 58 0	7.542			- 7.541	+ 0.136			+ 7.704	- 58.095
□	265 2340	3.933			- 0.316	- 3.920			+ 3.920	- 1.238
点檢点坐標計算									Σ	61.223
										506.545
									倍面積	445.322
									面積	222.661

107-3BL

換地面積計算用紙(不正形用)

角頂	夾角	辺長	方位角	緯距		経距		複経距	倍面積		町地名番
				+	-	+	-		+	-	
	十五										
15											
31		7,561.88	88°0'	7,561			0.006				
32		7,475.89	10°19'	0.108		7,475					
9		20,000.39	9°17'	19,998			0.002				
10		6,172.89	10°05'	0.000		6,171					
34		20,000.17	8°46'		19,998	0.002					
33		0,746.09	10°19'		0.011		0.735				
14		6,591.79	13°45'		6,590	0.000					
15		12,906.65	82°40'		1,007		12,861				
										2,521.1	

十五

不二測量株式会社

107-3BL

換地面積計算用紙(不正形用)

角頂	夾角	辺長	方位角	緯距		経距		複経距	倍面積		町地名番
				+	-	+	-		+	-	
14											
33		0.001469	10 45	0.000			0.000				
34		0.746289	10 19	0.011		0.746					
10		0.000469	8 45	0.000			0.000				
11		0.544289	10 05	0.001		0.545					
36		0.000279	11 12		0.000	0.000					
35		0.371069	10 19		0.003		0.371				
13		0.000279	10 46		0.000	0.000					
14		0.000469	18 31		0.000		0.000				
										151.566	

不二測量株式会社

107-32

換地面積計算用紙(不正形用)

角頂	夾角	辺長	方位角	緯距		経距		複経距	倍面積		町地名番
				+	-	+	-		+	-	
	112°							--			
37								--			
11		9,090.58	111°	9,000			0.108	--			
c		10,300.00	0°	0.100		10,500		--			
12		9,500.00	54°		9,150		0.600	--			
37		10,700.00	0°		0.000		10,700	--			
								--		110,810	
								--			
								--			
								--			
								--			
								--			
								--			
								--			
								--			
								--			

不二測量株式会社

十七

107-3BL

換地面積計算用紙(不正形用)

角頂	夾角	辺長	方位角	緯距		経距		複経距	倍面積		町地名番
				+	-	+	-		+	-	
	78°							--			
13								--			
35		50.22	10.46	0.000			0.000	--			
36		0.57	10.7	0.000		0.57		--			
37		10.91	11.18	10.900			0.175	--			
10		10.73	0.000	0.000		10.73		--			
D		17.59	0.44		15.800		5.800	--			
13		59.75	0.51		0.520		59.23	--			
								--			140,54.1
								--			
								--			
								--			
								--			
								--			
								--			
								--			
								--			
								--			
								--			

不二測量株式会社

十八

街角点座標及街区面積計算簿

街区番号 (No. 107-4BL)

点	方向角(A)			距離(S)	Cos A		sin A		X	Y	(3) 複緯距	(4) 複經距	(1) × (4)	(2) × (3)
					(1) S Cos A	(2) S sin A								
a									3434.654	70059.612				
b	054	5	33	17.620	17.527	1.809	3417.127	70061.421						
c	09	45	19	3.495	2.688	2.236	3414.439	70059.185						
C	85	08	30	69.333	5.570	69.109	3408.869	69990.076						
d	126	33	19	20.230	19.391	5.764	3408.260	69995.840						
e	080	30	1	4.102	2.509	3.165	3432.869	69999.005						
2	054	8	08	19.416	1.982	19.315	3432.869	7008.320						
f	064	3	14	38.765	4.016	38.558	3436.867	70056.878						
a	308	59	17	3.517	2.213	2.734	3434.654	70059.612						
点検点座標計算											Σ			
											倍面積			
											面積			1463964

不二測量株式会社

107-4BL

換地面積計算用紙(不正形用)

角頂	夾角	辺長	方位角	緯距		経距		複経距	倍面積		町地名番
				+	-	+	-		+	-	
a											
b		17.520	341.6.33	17.520				1.800			
c		3.105	69.15.17	3.105		2.245					
d		58.778	88.84.30	58.778		58.857					
e		2.541	174.7.8		2.541	2.245					
f		58.756	3.14		4.075	58.828					
a		58.758	59.17	58.758		2.245					
										805.585	

不二測量株式会社

換地面積計算用紙(不正形用)

角頂	夾角	辺長	方位角	緯距		經距		復經距	倍面積		町地名番
				+	-	+	-		+	-	
	二										
a											
b		2.54/1000	2	0.562			2.54				
c		30.55/85.00	30	2.555		30.55					
d		20.20/100.00	19		19.791		20.20				
e		4.12/200.00	50		2.060		4.12				
f		19.41/200.00	8.28		1.086		19.41				
										552.887	

不二測量株式会社