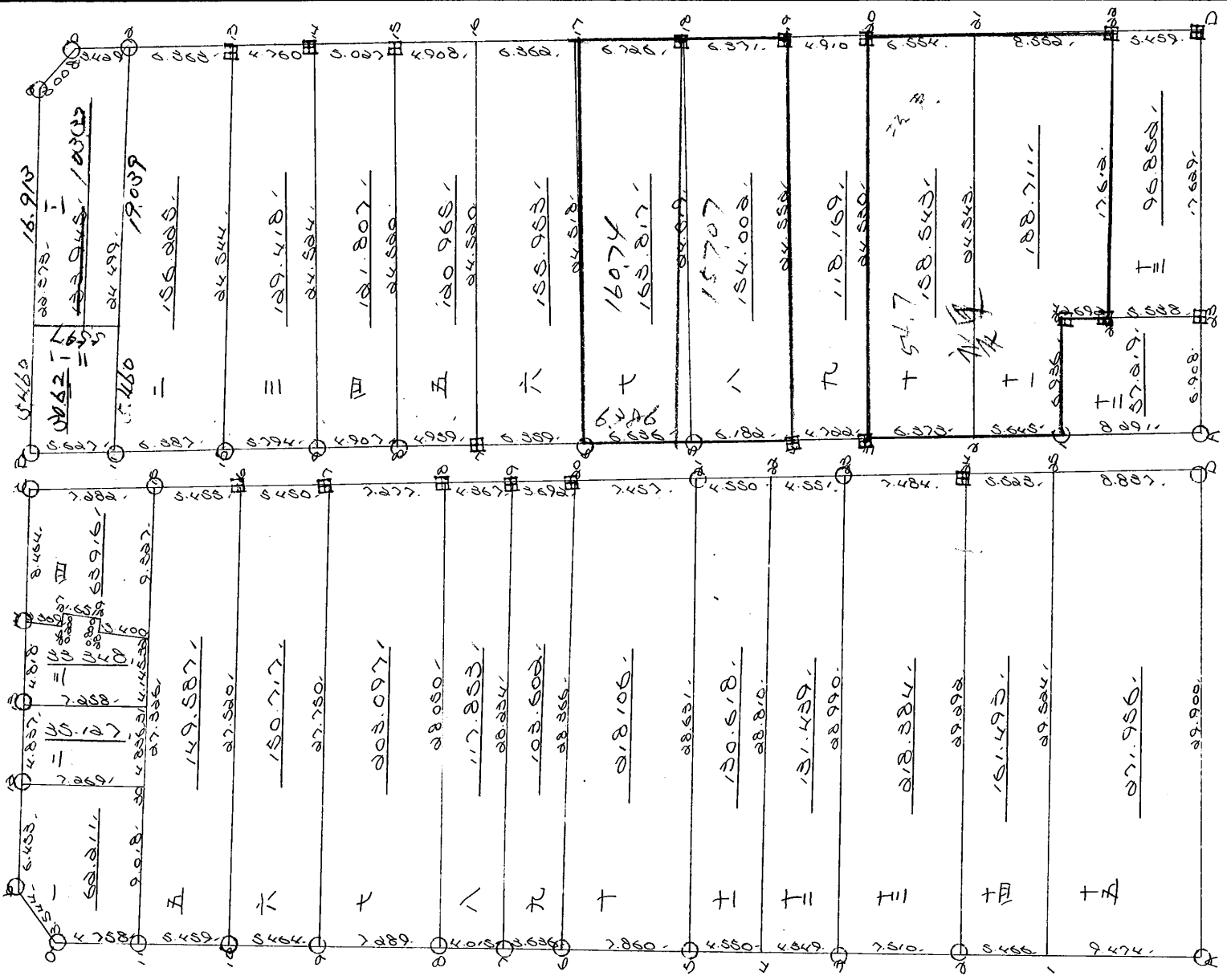


街廓原子一覽表用紙 (No. 100-1 BL)

100-1-2 BL 算  
 計算面積 = 1755.54  
 角切面積 = 1755.54  
 換地面積 = 110.01

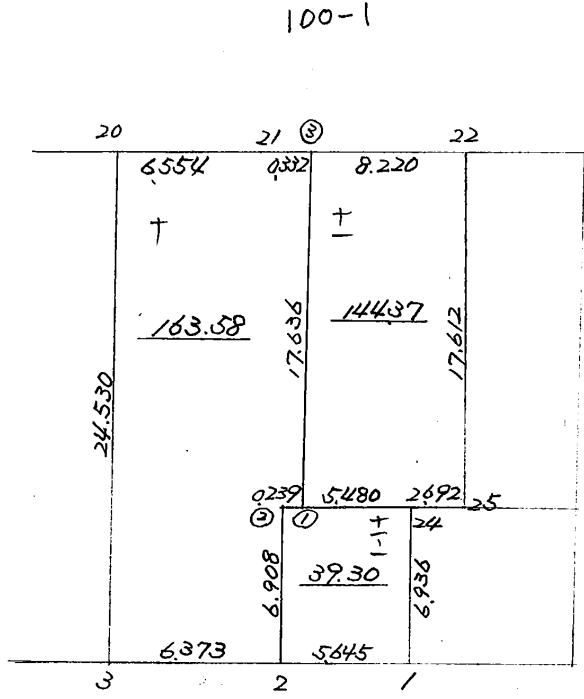
100-1-1 BL  
 略 405.1454  
 405.1454  
 110.01



B.I.

略

略



# 街角点座標及街区面積計算簿

街区番号 (No. 100-1-1 B2)

点	方向角(A)	距離(S)	Cos A		sin A		X	Y	(3) 複緯距	(4) 複經距	(1) × (4)	(2) × (3)
			(1) SCos A	(2) Ssin A								
A							3510696	70389008				
3	345 43 27	22450	21.757	5.536	3590939	70390744						
5	345 38 40	9,099	8.815	2.285	3582124	70393000						
7	345 28 30	11,496	11.129	2.883	3579995	70395885						
10	345 41 4	15,768	15.247	4.146	3554748	70400019						
9	345 42 14	10,217	9.901	2.583	3544847	70402552						
B	30 50 30	3,844	3.1043	1.817	3541804	7040235						
12	75 58 28	6,453	1.564	6.261	3540240	70394474						
13	75 5 55	4,837	1.162	4.695	3539078	70389779						
14	75 47 16	4,818	1.183	4.671	3537895	70385108						
C	75 56 3	8,464	2.057	8.210	3535838	70375898						
15	153 48 18	7,282	5.993	2.1031	3542831	70374867						
16	153 40 5	5,455	5.235	1.534	3542066	70372333						
点検点座標計算										Σ		
										倍面積		
										面積		

不二測量株式会社

街角点座標及街区面積計算簿

街区番号 (No. 100-1-1 B4)

点	方向角(A)			距離(S)	Cos A		sin A		X	Y	(3) 複緯距	(4) 複經距	(1) × (4)	(2) × (3)
					(1) SCos A	(2) Ssin A								
17	163	15	27	5,450	5,219	1,570	3553,085	70371,753						
18	163	19	32	7,077	6,971	2,088	3560,056	70369,575						
19	163	18	43	4,357	4,183	1,254	3554,439	70368,421						
20	163	06	50	3,692	3,629	1,052	3557,978	70367,359						
21	163	03	50	7,457	7,145	2,131	3575,104	70368,238						
23	163	02	51	9,101	8,721	2,603	3583,845	70369,535						
24	163	04	36	7,484	7,173	2,137	3591,018	70369,498						
D	163	19	9	14,360	13,755	4,122	3604,774	70366,375						
A	254	58	11	29,900	7,922	28,836	3612,695	70385,008						
点検点座標計算											Σ			
											倍面積			
											面積			205,464

不二測量株式会社

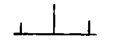
100-1-B.L

換地面積計算用紙(不正形用)

角頂	夾角	辺長	方位角	緯距		経距		複経距	倍面積		町地名番
				+	-	+	-		+	-	
11											
a		41.238	45° 42' 15"	4.511		1.775					
b		43.447	50° 50' 30"	3.052		1.817					
12		44.897	75° 58' 28"	1.566		5.851					
30		29.691	12° 40'		2.021	1.815					
11		90.896	82° 35'		8.282	8.269					
										62.811	

不二測量株式会社

100-1-1 BL



換地面積計算用紙(不正形用)

角頂	夾角	辺長	方位角	緯距		経距		複経距	倍面積		町地名番
				+	-	+	-		+	-	
	111°							--			
30								--			
10		2069.365	17°00'	2031			1.845				
13		4837.75	5°55'	4822		4.995					
31		2069.365	17°03'		2000	1.845					
30		4837.75	5°54'		4822		4.995				
										35.147	

不二測量株式会社

二

換地面積計算用紙(不正形用)

角頂	夾角	辺長	方位角	緯距		経距		複経距	倍面積		町地名番
				+	-	+	-		+	-	
31											
13		7.000000	17.00	7.0000			1.0000				
14		4.81275	47.15	1.180		4.871					
25		0.70070	65.06		0.278	0.528					
27		0.20075	65.06	0.200		0.204					
29		1.50148	80.53		1.501	0.841					
28		0.20065	57.53		0.204		0.278				
30		3.40070	65.06		3.354	0.856					
31		4.14500	57.53		1.005		4.081				
										35.548	

不二測量株式会社

換地面積計算用紙(不正形用)

角頂	夾角	辺長	方位角	緯距		経距		複経距	倍面積		町地名番
				+	-	+	-		+	-	
	四							--			
32								--			
28		3.500	50°52'01"	0.582			0.555	--			
29		0.800	70°57'53"	0.261		0.776		--			
27		1.551	49°01'53"	1.181			0.861	--			
26		0.200	90°06'06"		0.200		0.200	--			
14		0.200	90°06'06"		0.200		0.200	--			
C		0.500	70°55'00"	0.250		0.400		--			
15		1.000	53°58'10"		0.800	0.600		--			
32		0.500	43°57'55"		0.350		0.400	--			
								--		54.9.5	
								--			
								--			
								--			
								--			
								--			

不二測量株式会社



換地面積計算用紙(不正形用)

角頂	夾角	辺長	方位角	緯距		経距		複経距	倍面積		町地名番
				+	-	+	-		+	-	
	5							--			
10								--			
11		5450	75 42 14	5400			448	--			
15		87 226 20	57 33	5617		85,510		--			
15		5405	50 5	5370		1322		--			
10		87,800	55 31	8720		85,806		--			
								--			149,587
								--			
								--			
								--			
								--			
								--			
								--			
								--			
								--			
								--			
								--			

不二測量株式会社

換地面積計算用紙(不正形用)

角頂	夾角	辺長	方位角	緯距		経距		複経距	倍面積		町地名番
				+	-	+	-		+	-	
	六							--			
9								--			
10		544.35 41 41		500.4		185.1		--			
16		97.50 75 55 51		588.8		88.506		--			
17		540.55 15 47		500.0		185.0		--			
9		97.50 75 55 51		588.8		88.506		--			
								--		150.717	
								--			
								--			
								--			
								--			
								--			
								--			
								--			
								--			
								--			
								--			
								--			
								--			
								--			
								--			
								--			
								--			
								--			
								--			
								--			
								--			
								--			
								--			
								--			

不二測量株式会社

換地面积計算用紙 (不正形用)

角頂	夾角	辺長	方位角	緯距		経距		複経距	倍面積		町地名番
				+	-	+	-		+	-	
8											
9		7.000	71.4	7.000			1.800				
17		07.750	75.0	07.750		05.0					
18		7.000	75.0		07.0	0.000					
8		08.000	75.0		08.0	07.001					
										007.097	

不二測量株式会社

100-1-1 B.I

換地面積計算用紙(不正形用)

角頂	夾角	辺長	方位角	緯距		経距		複経距	倍面積		町地名番
				+	-	+	-		+	-	
	8	4013.368 K1 4		4850			0.993				
	18	08050 75 51 0		0820		07201					
	19	4257.57 12 52			4200	1250					
	2	08012 055 74 02			0555	07150					
											117,803

不二測量株式会社

換地面積計算用紙 (不正形用)

角頂	夹角	辺長	方位角	緯距		経距		複経距	倍面積		町地名番
				+	-	+	-		+	-	
	九										
6											
7		0.555	92°45'	0.550		0.918					
19		0.833	75°15'	0.778		0.778					
20		0.501	85°45'	0.490		0.771					
8		0.811	95°15'	0.771		0.771					
										103,600	

不二測量株式会社

(100-1-BL)

換地面積計算用紙

角頂	夾角	辺長	方位角	x		y		複經距	倍面積		町地名番
				+	-	+	-		+	-	
③											+
①		17 636	255	6 35		4.532		17 044	17 044	57.243	
②		0 239	343	6 47	0.229			0 069	34 157		7821
2		6 908	257	48 25		1810		6 666	40.892	74.014	
3		6 373	343	22 1	6 106			1 824	49.382		301.526
20		24 530	74	23 5	6 603		23 625		27.581		182.117
21		6 554	163	17 46		6 277	1 884		2072	13.005	
③		0 332				0 318	0 095		0 094	0.029	
					12.938		25.604			164.291	491.464
											327.173
										1/2	163.586



(100-1-2 BL)

換地面積計算用紙

角頂	夾角	辺長	方位角	x		y		復經距	倍面積		町地名番
				+	-	+	-		+	-	
<del>24</del>											十一
1		6 906	255	24	39	1 747	6 712	6 712	11.725		
2		5 645	343	22	1	5 409	1 615	15 240	81.351		
②		6 908	74	48	25	1 816	6 666	9 990	18.081		
24		5 719	163	6	47	5 472	1 667	1 667	9.094		
						7 219	8 328		20.819	99.432	
										78.613	
									1/2	39.306	



多角点測量用紙

不二測量株式会社

測点	視点	角 值 ° ' "	辺 長 m	方 向 角 ° ' "	cos	sin	x	y	点 座 標		点
							m	m	X m	Y m	
	A								3600.595	70385.008	A
	1		9.474	345 43 07	969100	046590+	9.181	0.335	3603.514	70387.344	1
	2		5.466	"	"	"	+ 5.097	- 1.348	3598.017	70388.892	2
	3		7.510	"	"	"	+ 7.078	- 1.860	3590.959	70390.744	3
	4		4.849	345 08 40	968776	047938+	4.407	- 1.108	3586.552	70391.870	4
	5		4.550	"	"	"	+ 4.408	- 1.108	3580.104	70393.000	5
	6		7.860	345 08 36	968040	050774+	7.609	- 1.971	3574.515	70394.971	6
	7		3.636	"	"	"	+ 3.620	- 0.910	3570.995	70395.883	7
	8		4.015	345 11 14	968949	047060+	3.890	- 0.995	3567.105	70395.870	8
	9		7.089	"	"	"	+ 7.063	- 1.800	3560.042	70398.678	9
	10		5.464	"	"	"	+ 5.094	- 1.351	3556.748	70400.069	10
	11		5.459	345 10 14	969050	045933+	5.090	- 1.348	3549.488	70401.377	11
	Q		4.258	"	"	"	+ 4.511	- 1.175	3544.847	70403.550	Q

100-1-1 B.L

11

換地面積計算用紙(不正形用)

角頂	夾角	辺長	方位角	緯距		経距		複経距	倍面積		町地名番
				+	-	+	-		+	-	
	111°										
3											
4		4,400.20	30°40'	4,400.20							
2		2,800.20	30°40'	2,800.20		2,800.20					
1		4,251.43	30°40'		4,251.43		4,251.43				
5		2,800.20	30°40'		2,800.20		2,800.20				
										131,439	

不二測量株式会社

換地面積計算用紙 (不正形用)

角頂	夾角	辺長	方位角	緯距		経距		複経距	倍面積		町地名番
				+	-	+	-		+	-	
2											
3		2.810	75° 54' 00"	2.022		1.826					
4		0.899	75° 50' 00"	2.022		0.810					
5		2.584	84° 54' 00"		2.022	0.147					
6		0.820	84° 54' 00"		2.022	0.810					
										2.858	

不二測量株式会社

11

換地面積計算用紙 (不正形用)

角頂	夾角	辺長	方位角	緯距		經距		複經距	倍面積		町地名番
				+	-	+	-		+	-	
	14										
Q				6000			1000				
Q				1000		1000					
					1000		1000				
					1000		1000				
						1000					

不二測量株式会社

100-1-18J

十五

換地面積計算用紙 (不正形用)

角頂	夾角	辺長	方位角	緯距		経距		複経距	倍面積		町地名番
				+	-	+	-		+	-	
	十五										
A											
1		0.5744263	50.00	0.786		0.212					
25		0.956470	50.00	7.805		0.892					
D		0.887103	0.00		0.455	0.247					
A		0.9500054	0.00		7.806	0.892					
										0.71,955	

不二測量株式会社

街角点座標及街区面積計算簿

街区番号 (No. 100-1-222) 111

点	方向角(A)	距離(S)	Cos A		X	Y	(3) 複緯距	(4) 複経距	(1) × (4)	(2) × (3)	
			(1) S Cos A	(2) S sin A							
A					3604235	70354455					
1	343 17 00	8.091	7.941	0.384	3596095	70356885					
2	343 06 1	10.018	11.515	3.440	3584780	70359475					
4	343 0 45	4.700	4.519	1.359	3580061	70361645					
5	343 38 35	6.180	5.935	1.141	3574359	70363385					
6	343 01 43	6.535	6.358	1.190	3567971	70365085					
7	343 19 55	6.359	6.092	1.824	3561879	70367110					
8	343 00 34	4.959	4.751	1.421	3557108	70368531					
9	343 17 00	4.907	4.700	1.411	3552428	70369940					
10	343 18 37	5.794	5.550	1.554	3546878	70371605					
11	343 45 41	6.387	6.135	1.785	3540746	70373395					
B	343 45 19	5.527	5.402	1.574	3535344	70374965					
Q	75 53 45	0.573	5.480	0.1599	3529895	7037657					
点検点座標計算								Σ			
								倍面積			
								面積			

不二測量株式会社

# 街角点座標及街区面積計算簿

街区番号 (No. 100-1-2B2)

10

点	方向角(A)	距離(S)	Cos A		sin A		X	Y	(3) 複緯距	(4) 複經距	(1) × (4)	(2) × (3)
			(1) S Cos A	(2) S sin A								
B	119°00'30"	3,008	1,476	2,621	3531,368	70350,646						
13	153°00'40"	9,790	9,381	2,807	3840,749	70347,839						
15	153°00'0"	9,787	9,376	2,807	3850,125	70345,032						
18	153°01'5"	17,996	17,040	5,156	3867,367	70339,876						
19	153°00'44"	6,371	6,104	1,826	3873,471	70338,050						
20	153°06'38"	4,910	4,706	1,399	3878,177	70336,651						
22	153°17'45"	15,106	14,469	4,240	3890,646	70331,309						
D	153°08'05"	5,459	5,023	1,556	3897,879	70330,763						
23	055°0'44"	17,529	4,559	17,009	3602,438	70347,780						
A	054°54'59"	5,908	1,798	5,670	3604,236	70354,450						
点検点座標計算										Σ		
									倍面積			
									面積		1755,628	

不二測量株式会社

(100-1BL)

換地面积計算用表

角頂	夾角	辺長	方位角	L		V		複経距	倍面積		町地名番
				+	-	+	-		+	-	
□											
1		5.597	343 44 40	5.374			1.567	1.567		8.422	
a		16.913	75 53 46	4.121		16.403		13.270	54.685		
b		3.008	119 22 30		1.476	2.621		32.295		47.667	
12		3.429	163 20 42		3.285	0.983		35.899		11.7928	
□		19.039	255 25 56		4.735		18.441	18.441		87.318	
				9.495	9.496	20.007	20.008		54.685	261.335	
										206.650	
										103.325	



(100-1BL)

換地面積計算用紙

角頂	夾角	辺長	方位角	L		V		複経距	倍面積		町地名
				+	-	+	-		+	-	
11											
B		5.627	343.4519	5.402		1.574		1.574		8.502	1
A		5.460	75.6346	1330		5.295		2.147	2.855		
D		5.597	163.4440		5.374	1.567		9.009		48.414	
11		5.460	255.3556		1.358		5.288	5.288		7.181	
				6.732	6.732	6.862	6.862		2.855	64.097	
										61.242	
										30.621	

100-1-2 B.L

換地面積計算用紙(不正形用)

角頂	夹角	辺長	方位角	緯距		経距		複経距	倍面積		町地名番
				+	-	+	-		+	-	
	二										
10											
11		5.20733	55.41	5.207			1.786				
12		24.439	75.55	5.993		23.769					
13		5.263	15.80	5.096		1.864					
10		25.344	23.31	5.129		23.767					
										105.000	

不二測量株式会社

100-1-2 B.L

換地面積計算用紙 (不正形用)

角頂	夾角		辺長	方位角	緯距		經距		複經距	倍面積		町地名番
					+	-	+	-		+	-	
		三										
9												
10			5,794.363	20° 41'	5,550			1,664				
13			24,544.78	66° 23'	9,610		23,282					
14			4,760.153	85° 0'		4,860	1,258					
9			24,584.253	7° 55'		2,219	24,558					
											109,448	

不二測量株式会社

換地面積計算用紙(不正形用)

角頂	夾角	辺長	方位角	緯距		経距		複経距	倍面積		町地名番
				+	-	+	-		+	-	
	90°										
8											
9		4,807.88	129°	4,700				1,411			
14		2,474.78	129°	2,419		2,158					
15		5,067.63	90°		4,815		1,440				
8		2,474.78	129°		2,002		2,158				
										121,807	

不二測量株式会社

換地面積計算用紙(不正形用)

角頂	夾角	辺長	方位角	緯距		経距		複経距	面積		町地名番
				+	-	+	-		+	-	
	5										
7											
8		4,900	367	200	4,700	1,500					
15		8,400	72	8,200	7,000	82,400					
16		4,900	45	4,700	4,700	1,400					
7		8,400	82	8,200	7,000	82,400					
										100,900	

不二測量株式会社

換地面積計算用紙(不正形用)

角頂	夾角	辺長	方位角	緯距		経距		複経距	倍面積		町地名番
				+	-	+	-		+	-	
	° ' "		° ' "								
6											
7		5.50	70.50	5.00		1.50					
16		2.50	78.10	2.00		1.50					
17		5.50	81.50	5.00		1.50					
6		2.50	86.50	2.00		1.50					
										155.950	

不二測量株式会社

換地面積計算用紙(不正形用)

角頂	夾角	辺長	方位角	緯距		経距		複経距	倍面積		町地名番
				+	-	+	-		+	-	
	7										
5											
6		553.46	21.45	553.46			1.900				
17		245.87	17.30	245.87		245.87					
18		574.15	21.5		574.15		1.927				
5		245.87	17.30		245.87		245.87				
										152.817	

不二測量株式会社

換地面積計算用紙（不正形用）

角頂	夾角	辺長	方位角	緯距		経距		複経距	倍面積		町地名番
				+	-	+	-		+	-	
	180°										
4											
5		6,880.25	30.15	6,880.25		1,241.1					
18		8,379.75	30.15	8,379.75		8,379.75					
19		6,371.85	30.44	6,371.85		1,805.5					
4		8,379.75	30.44	8,379.75		8,379.75					
										154,008	

不二測量株式会社



換地面積計算用紙 (不正形用)

角頂	夾角	辺長	方位角	緯距		經距		複經距	倍面積		町地名番
				+	-	+	-		+	-	
	九										
3											
4		4.7	105° 05'	4.5			4.5				
10		4.5	105° 44'	4.5		4.5					
20		4.0	105° 38'		4.7	4.0					
3		4.5	105° 05'		4.5	4.5					
										118,100	

不二測量株式会社

100-1-2 B.L

換地面積計算用紙 (不正形用)

角頂	夾角	辺長	方位角	緯距		経距		複経距	倍面積		町地名番
				+	-	+	-		+	-	
	+										
Q											
Q											
Q0											
Q1											
Q											
										158.565	

不二測量株式会社

換地面積計算用紙 (不正形用)

角頂	夾角	辺長	方位角	緯距		經距		複經距	倍面積		町地名番
				+	-	+	-		+	-	
	111										
2		0.550		0.550							
21		0.550	74.58 88	0.550		0.550					
22		0.550	74.58 88		0.550	0.550					
23		0.550	74.58 88		0.550		0.550				
24		0.550	74.58 88	0.550			0.550				
1		0.550	74.58 88		0.550		0.550				
										188.711	

不二測量株式会社

換地面積計算用紙 (不正形用)

角頂	夾角	辺長	方位角	緯距		経距		複経距	倍面積		町地名番
				+	-	+	-		+	-	
	111										
A											
1		800124170		7941		2724					
21		6935702450		1727		6722					
22		292150542		237		272					
23		573853626		544		1450					
A		6980742450		1728		6720					
											57.2.9

不二測量株式会社

換地面積計算用紙 (不正形用)

角頂	夾角	辺長	方位角	緯距		經距		複經距	倍面積		町地名番
				+	-	+	-		+	-	
	111°										
23											
25		5200	23 00	5200			1550				
26		2500	78 16 15	4508		1707					
D		5200	23 00		5200	1550					
23		2500	78 16 15		4508	1707					
											96.856

不二測量株式会社

111