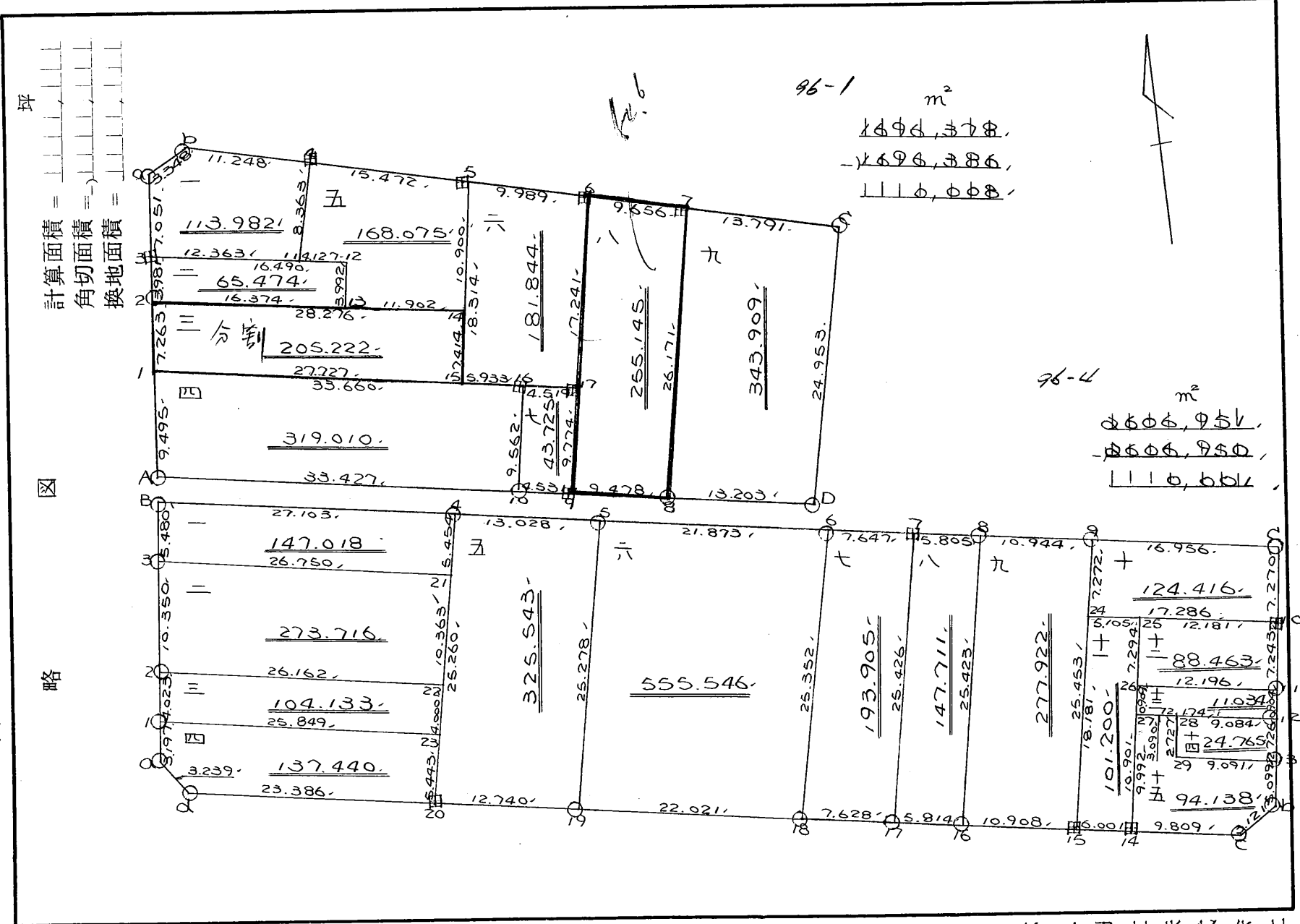


街廓原子一覽表用紙 (No. 96-4 B1)

坪  
 計算面積 =  
 角切面積 =  
 換地面積 =

略 図



96-1 m<sup>2</sup>  
 1696, 378  
 1696, 386  
 1116, 608

96-4 m<sup>2</sup>  
 2606, 951  
 2606, 950  
 1116, 601

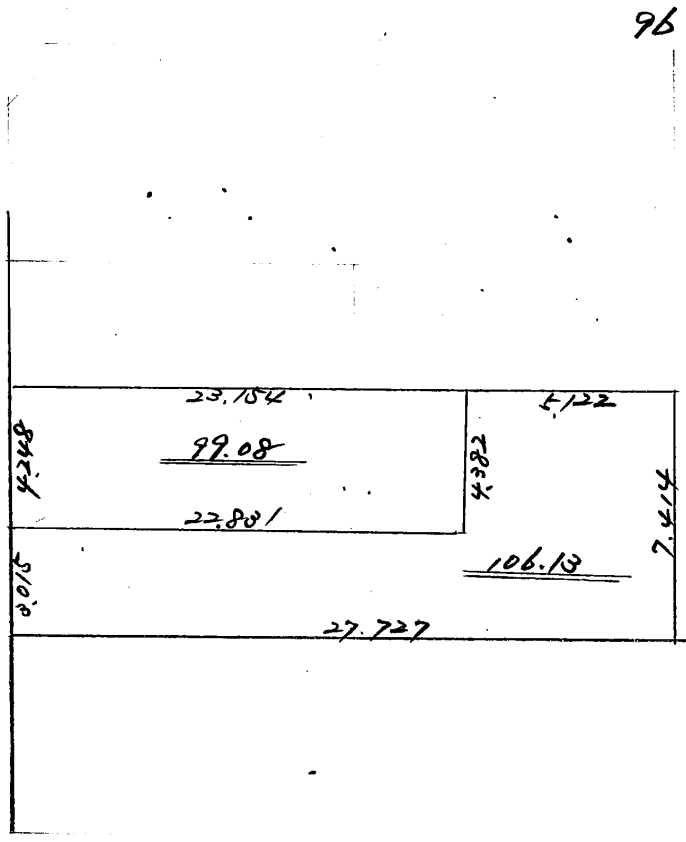
鄂原子一覽表川 (No)

圖

圖

球

- 計算面積
- 角切面積
- 換地面積



	6	①	7
	14860	7806	7850
	5073	11	11
	12420	13880	12370
	56.28	12370	
②	4281	4800	③
④	473	11	
⑤	5592	11	
⑥	14171	11	
⑦	12781	11	
⑧	5210	11	
⑨	12901		
⑩	4628	4850	⑪

街角点座標及街区面積計算簿

街区番号 (No. 96-1 BL )

点	方向角(A)	距離(S)	Cos A		sin A		X	Y	(3) 複緯距	(4) 複經距	(1) × (4)	(2) × (3)
			(1) S Cos A	(2) S sin A								
A							3491734	70353199				
1	343406	9495	9112	2670	3482622	70355869						
2	3433320	7263	6968	2052	3475657	70357927						
3	3444840	3981	3842	1043	3471813	70358970						
Q	343499	7051	6772	1965	3465043	70360935						
b	324319	3342	2817	1181	3462226	70359125						
4	824736	11242	1111	11159	3460815	70347966						
S	823957	19472	1975	1345	3458840	70330621						
6	824431	9989	1262	9909	3457578	70329712						
7	824534	9655	1217	9579	3456361	70313133						
C	825050	13791	1717	13684	3454644	70299449						
D	1671137	24953	24332	5331	3478976	70293918						
8	3574937	13223	2724	12906	3481760	70306824						
点検点座標計算										Σ		
										倍面積		
										面積		

不二測量株式会社

# 街角点座標及街区面積計算簿

街区番号 (No. 96-1 BL )

点	方向角(A)	距離(S)	cos A	sin A	x	y	(3) 複緯距	(4) 複経距	(1) × (4)	(2) × (3)
			(1) S cos A	(2) S sin A						
9	2574629	9.478	0.007	9.263	3483767	70316087				
10	257463	4.531	0.960	4.428	3484727	70320515				
A	2575359	33427	7.007	42684	3491734	70353199				
点検点座標計算								Σ		
								倍面積		
								面積		1696378

不二測量株式会社

96-1BL

換地面積計算用紙(不正形用)

角頂	夾角	辺長	方位角	緯距		経距		複経距	倍面積		町地名番
				+	-	+	-		+	-	
	1										
a		7.05	343-49-7	6.770				1.965			
b		3.348	30-43-19	2.817		1.819					
c		11.248	82-47-36	14.11		11.159					
d		8.863	172-43-12		8.696	1.060					
e		10.353	257-21-33		8.706		10.066				
										113.980	

不二測量株式会社







面積計算簿

(B)

番号 (NO )

点	方位角(A)	距離(S)	cos A	sin A	(1) S cos A	(2) S sin A	x	y	(3) 複経距	(1) × (3)
D										
2	343 32 20	4.248			+ 4.074	- 1.204			- 1.204	- 4.905
A	77 25 2	23.154			+ 5.044	+ 22.597			+ 20.189	+ 101.833
B	167 51 50	4.382			- 4.284	+ 0.921			+ 43.707	- 187.240
D	257 46 36	22.831			- 4.834	- 22.314			+ 22.314	- 107.865
					9.118	23.518				
点檢点坐標計算										
									Σ T	101.833
										- 300.010
									倍面積	198.177 <sub>m²</sub>
									面積	99.088

96-1BL

換地面積計算用紙(不正形用)

角頂	夾角	辺長	方位角	緯距		經距		複經距	倍面積		町地名番
				+	-	+	-		+	-	
A											
		8,495.34340.6		9,110			8,520				
15		3,355.977.4545		7,455		3,089.5					
10		9,562.155.55			9,240	9,459					
A		3,340.7057.5359			7,000	3,089.5					
										3,900	

不二測量株式会社

96-18L

換地面積計算用紙 (不正形用)

角頂	夾角	辺長	方位角	緯距		経距		複経距	倍面積		町地名番
				+	-	+	-		+	-	
	5										
10		3,990	45°02'0"	3,586		0,926					
11		4,107	57°21'53"		0,903	4,027					
4		8,167	35°24'31"	6,696		1,069					
5		15,472	80°59'57"	1,976		15,275					
14		10,900	167°52'14"		1,065	2,069					
13		11,900	257°25'0"		2,583	11,515					
											168,075

不二測量株式会社

96-1BL

六

換地面積計算用紙 (不正形用)

角頂	夾角	辺長	方位角	緯距		經距		複經距	倍面積		町地名番
				+	-	+	-		+	-	
	16										
15											
5		18,314	347.58.14	17,905			5,869				
6		9,989	82.44.31	1,252		9,902					
17		17,241	166.13.33		15,745	4,105					
16		4,519	255.4.30		1,164		4,357				
15		5,913	325.74.53		1,258		5,798				
										181,844	

不二測量株式会社

96-1BL 111

換地面積計算用紙 (不正形用)

角頂	夾角	辺長	方位角	緯距		経距		複経距	倍面積		町地名番
				+	-	+	-		+	-	
	7										
10											
16		9.568	345-5-21	9.240		0.418					
17		4.519	75-4-30	1.164		4.352					
9		9.774	165-3-24		9.444	0.330					
10		4.551	105-7-45-5		0.960	4.498					
										4.3, 72.8	

不二測量株式会社











96-1BL

換地面積計算用紙 (不正形用)

角頂	夾角	辺長	方位角	緯距		経距		複経距	倍面積		町地名番
				+	-	+	-		+	-	
	九										
B											
7		26.17	346-3-1	25.999		6.609					
C		13.79	88-52-55	13.77		13.694					
D		24.93	167-11-57	24.386		5.537					
B		13.79	297-49-37	2.784		12.905					
										343.909	

不二測量株式会社

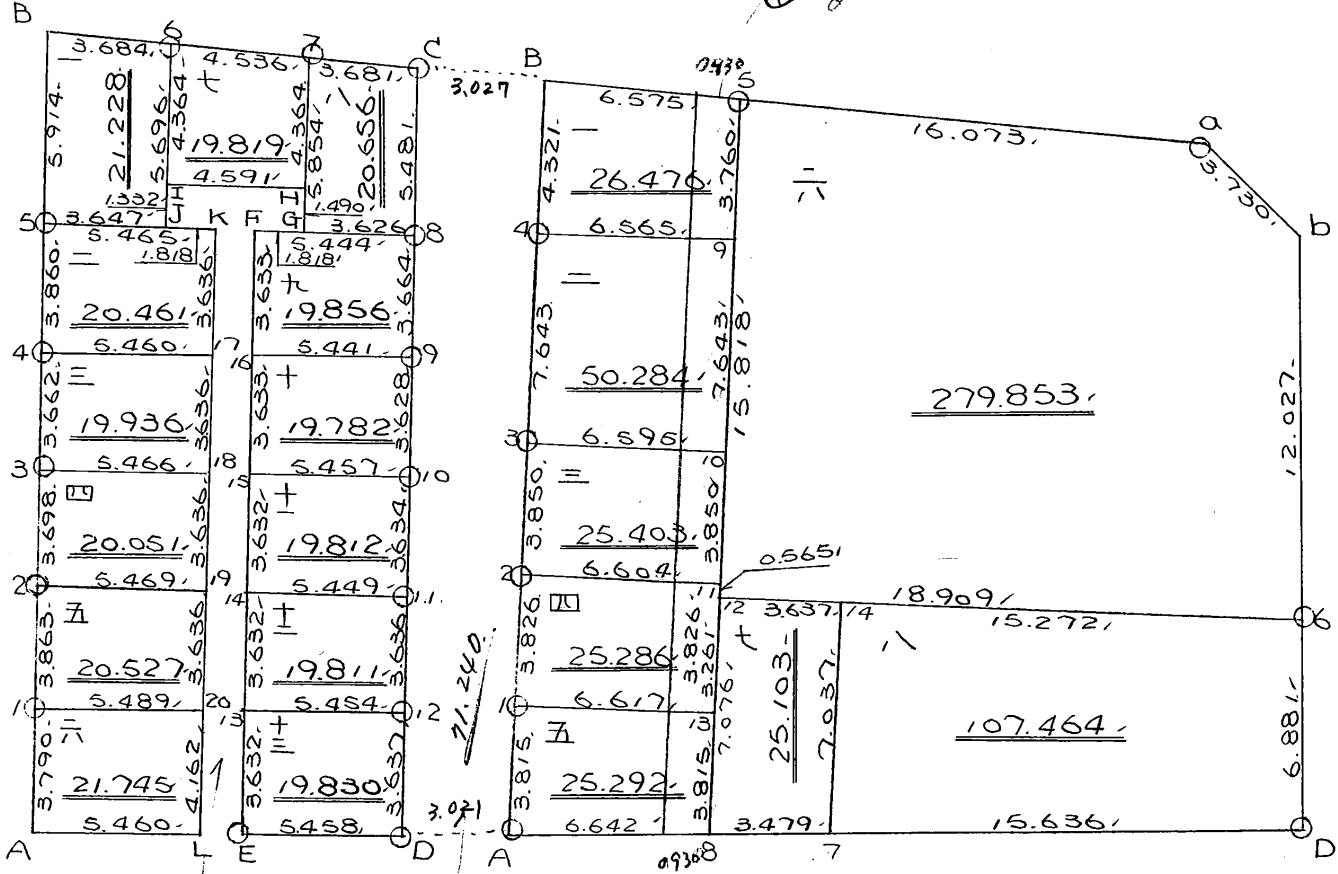
街廓原子一覽表用紙 (No. 96-3 BL)

坪  
 計算面積 =  
 角切面積 =  
 換地面積 =

略  
 図  
 56-1

96-2 BL  
 1288, 830,  
 -) 1008, 814,  
 110, 016,

96-3 BL  
 1968, 188,  
 -) 1869, 141,  
 110, 004,

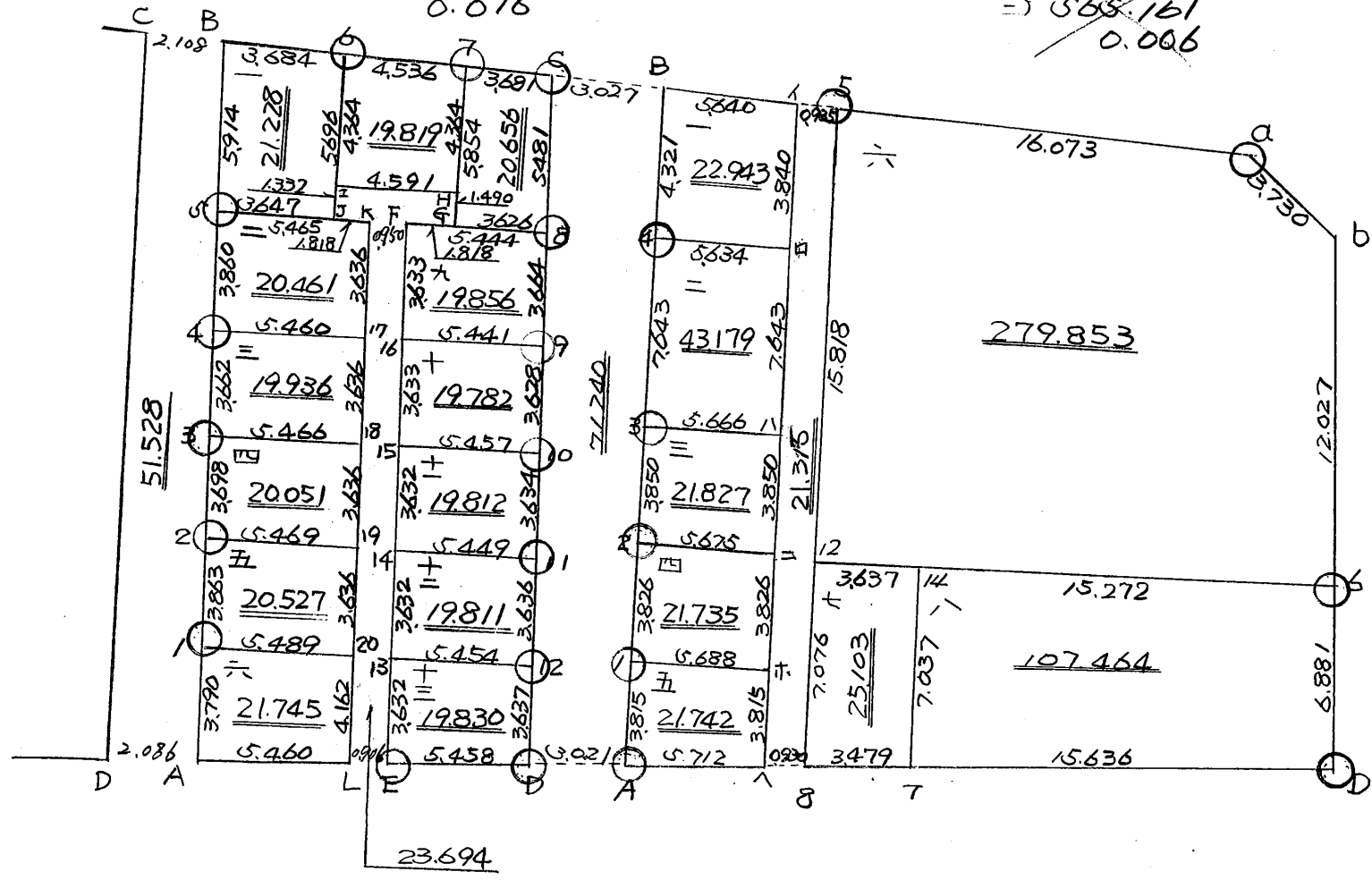


96-2 BL

263.530  
-) 263.514  
0.016

96-3 BL

~~565.155~~  
~~=) 565.161~~  
0.006



51.528

2.109

2.086

23.694

71.740

279.853

107.464

25.103



# 街角点座標及街区面積計算簿

街区番号 (No. 96-2 BL)

点	方向角(A)	距離(S)	Cos A		sin A		X	Y	複緯距 <sup>(3)</sup>	複經距 <sup>(4)</sup>	(1) × (4)	(2) × (3)
			(1) S Cos A	(2) S sin A								
A							3478535	702911879				
1	346 49 6	3790	3.690	0.864	3474845	70292743						
2	347 18 20	3863	3.769	0.849	3471076	70293592						
3	347 9 31	3698	3.606	0.822	3467470	70294414						
4	347 14 19	3662	3.572	0.809	3463898	70295223						
5	347 7 36	3860	3.763	0.860	3469135	70296083						
B	347 31 59	5914	5.774	1.277	3454361	70297360						
6	82 55 17	3684	0.454	3.656	3453907	70298704						
7	83 5 11	4536	0.546	4.503	3453361	70289201						
C	82 54 0	3681	0.455	3.653	3452906	70288548						
8	167 23 47	5481	5.349	1.196	3458255	70284352						
9	167 18 36	3664	3.575	0.803	3461830	70283547						
10	167 1 2	3628	3.535	0.815	3465365	70282732						
点検点座標計算										Σ		
										倍面積		
										面積		

不二測量株式会社

# 街角点座標及街区面積計算簿

街区番号 (No. 96-2BL)

点	方向角(A)	距離(S)	Cos A		sin A		X	Y	複緯距 <sup>(3)</sup>	複經距 <sup>(4)</sup>	(1) × (4)	(2) × (3)
			(1) S Cos A	(2) S sin A	X	Y						
11	167 24 47	3,634	3,547	0,792	34689,12	70281940						
12	167 11 40	3,636	3,546	0,806	34724,58	70281134						
D	167 12 47	3,637	3,547	0,805	34760,03	70280329						
E	257 28 16	5,458	1,184	5,328	3477,89	70285657						
F	347 16 26	18,162	17,716	4,001	3459,473	70289,658						
G	77 4 18	1,818	0,407	1,772	3459,066	70287886						
H	347 1 12	1,490	1,452	0,335	3457,614	70288221						
I	263 1 8	4,591	0,558	4,557	3458,172	70292778						
J	167 45 25	1,332	1,302	0,282	3459,474	70292496						
K	79 33 50	1,818	0,329	1,788	3459,145	70292708						
L	167 8 2	18,706	18,236	4,165	3477,381	70286543						
A	257 47 38	5,460	1,154	5,336	3478,535	70291879						
点検点座標計算										Σ		
										倍面積		
										面積		263,530

不二測量株式会社

換地面積計算用紙 (不正形用)

角頂	夾角	辺長	方位角	緯距		経距		複経距	倍面積		町地名番
				+	-	+	-		+	-	
	°		'								
S	—										
B		5.914	347	31	59	5.774		1.277			
S		3.684	82	55	17	0.454		3.656			
J		5.596	167	45	25		5.567	1.208			
S		3.547	229	33	50		0.661	3.527			
										21.000	

不二測量株式会社

換地面積計算用紙 (不正形用)

角頂	夾角	辺長	方位角	緯距		経距		複経距	倍面積		町地名番
				+	-	+	-		+	-	
	110°										
K											
S		3.860	347 7 36	3.763			0.860				
K		3.465	79 53 50	0.990		0.675					
L		3.636	167 8 2		3.544	0.809					
H		5.460	257 12 21		1.209		5.250				
											20.461

不二測量株式会社



換地面積計算用紙 (不正形用)

角頂	夾角	辺長	方位角	緯距		経距		複経距	倍面積		町地名番
				+	-	+	-		+	-	
	三										
3											
4		3.662	347 14 19	3.572			0.889				
17		5.460	77 12 21	1.229		5.324					
18		3.635	167 8 2		3.545	0.810					
3		5.466	226 55 36		1.235		5.425				
										19.956	

不二測量株式会社

96-2BL

換地面積計算用紙 (不正形用)

角頂	夾角	辺長	方位角	緯距		経距		複経距	倍面積		町地名番
				+	-	+	-		+	-	
	四										
2											
3		3698.347	931	3605		0.800					
18		5466.76	5556	1256		3.828					
19		5536.167	82		3545	0.210					
2		5469.256	1653		1297	5.313					
										20.051	

不二測量株式会社

換地面積計算用紙 (不正形用)

角頂	夾角		辺長	方位角	緯距		経距		複経距	倍面積		町地名番
					+	-	+	-		+	-	
		五										
1												
2			3.863	347 12 20	3.769			0.249				
19			3.469	76 16 50	1.297		3.373					
20			3.636	167 8 2		3.060	0.810					
1			3.489	253 54 46		1.521		3.274				
											20.527	

不二測量株式会社

角頂	夾角	邊長	方位角	緯距		經距		複經距	倍面積		町地名番
				+	-	+	-		+	-	
	六										
A											
		3.790	346 49 6	3.690		0.864					
20		5.489	73 54 46	1.801		5.074					
L		4.162	167 8 2		4.087	0.906					
A		5.460	257 47 38		1.154	5.346					
										21.745	

換地面積計算用紙 (不正形用)

不二測量株式会社

換地面積計算用紙 (不正形用)

角頂	夾角	辺長	方位角	緯距		経距		複経距	倍面積		町地名番
				+	-	+	-		+	-	
	7										
I											
6		4.364	347	45 50	4.265		0.996				
7		4.826	88	5 11	0.946	4.805					
H		4.864	157	1 10	4.853	0.980					
I		4.891	263	1 8	0.888	4.887					
											19.819

不二測量株式会社

換地面積計算用紙 (不正形用)

角頂	夾角	辺長	方位角	緯距		経距		複経距	倍面積		町地名番
				+	-	+	-		+	-	
	8										
G											
D		5254	347 1 10	5705			1315				
C		3681	82 54 0	0455		3600					
B		5421	167 23 47		5349	1196					
G		3626	257 4 18		0811		3534				
										20.655	

不二測量株式会社

換地面積計算用紙 (不正形用)

角頂	夾角	辺長	方位角	緯距		経距		複経距	倍面積		町地名番
				+	-	+	-		+	-	
	九										
16											
F		3.533	347 16 26	3.543			0.801				
8		5.444	77 4 18	1.018		5.306					
9		3.554	157 18 36		3.575	0.805					
16		5.441	257 24 34		1.185		5.310				
										19.856	

不二測量株式会社

換地面積計算用紙 (不正形用)

角頂	夾角	辺長	方位角	緯距		経距		複経距	倍面積		町地名番
				+	-	+	-		+	-	
	+										
15											
16		3633	347 16 26	3844			0800				
9		3441	77 24 34	1186		0310					
10		3628	167 1 2		3839	0815					
15		3457	257 21 6		1195		3328				
										19.782	

不二測量株式会社



換地  
面積  
計算  
用紙  
(不正形用)

角頂	夾角		辺長	方位角	緯距		経距		複経距	倍面積		町地名番
					+	-	+	-		+	-	
		11										
14												
15			3630	347 16 26	3.843			0.800				
10			5457	77 21 6	1.195		5.325					
11			3634	107 04 47		3.547	0.796					
14			5449	057 00 00		1.191		5.317				
											19.810	

不二測量株式会社

換地面積計算用紙 (不正形用)

角頂	夾角	辺長	方位角	緯距		経距		複経距	倍面積		町地名番
				+	-	+	-		+	-	
	120°										
13											
14		3632	347 16 06	3.543			0800				
11		5449	77 22 27	1.191		5317					
12		4236	167 11 40		3.546	0806					
13		5474	257 28 2		1.182		5325				
											19.811

不二測量株式会社

96-2BL

換地面積計算用紙 (不正形用)

角頂	夾角	辺長	方位角	緯距		経距		複経距	倍面積		町地名番
				+	-	+	-		+	-	
	113°										
F											
B		3.632	347° 16' 26"	3.545			0.800				
C		5.454	77° 25' 8"	1.188		5.325					
D		3.637	167° 12' 47"		3.547	0.805					
E		5.452	257° 48' 16"		1.184		5.328				
											19.830

不二測量株式会社

街角点座標及街区面積計算簿

街区番号 (No. 96-3 BL )

点	方向角(A)	距離(S)	Cos A		sin A		X	Y	複 <sup>(3)</sup> 緯距	複 <sup>(4)</sup> 経距	(1) × (4)	(2) × (3)
			(1) S Cos A	(2) S sin A								
A							3475.395	70277.370				
1	347 21 32	3.815	3.723	0.835	3471.672	70278.205						
2	347 11 42	3.826	3.731	0.848	3467.941	70279.053						
3	347 2 13	3.850	3.753	0.857	3464.188	70279.10						
4	347 14 25	7.643	7.454	1.688	3456.734	70281.898						
B	347 19 28	4.321	4.216	0.948	3452.518	70282.546						
S	83 0 40	6.575	0.800	6.526	3451.718	70276.620						
a	82 47 15	16.073	2.018	15.946	3449.700	70269.074						
b	124 18 30	3.730	2.102	3.081	3451.802	70256.993						
6	165 11 25	12.027	1.628	3.074	3463.430	70253.919						
D	165 14 27	6.881	6.654	1.753	3470.084	70252.166						
A	288 6 2	25.757	5.311	25.204	3475.395	70277.370						
点検点座標計算										Σ		
										倍面積		
										面積		565.155

不二測量株式会社

# 面積計算簿

番号 (No. / )

点	方位角(A)	距離(S)	Cos A	sin A	(1) S Cos A	(2) S sin A	x	y	(3) 複経距	(1) × (3)
4										
B	247 19 28	4.321			+ 4.216	- 0.948			- 0.948	0.996
A	83 04 0	5.640			+ 0.686	+ 5.598			+ 3.702	+ 2.539
口	167 0 10	3.840			- 3.742	+ 0.864			+ 1.014	0.803
4	258 7 10	5.634			- 1.160	- 5.514			+ 5.514	6.396
					4.902	6.462				
点檢点坐標計算									Σ	2.539
									倍面積	48.425
									面積	22.943
										6.94



# 面積計算簿

番号 (No.     )

点	方位角(A)	距離(S)	Cos A	sin A	(1) S Cos A	(2) S sin A	x	y	(3) 複経距	(1) × (3)
2										
0	347 813	0.850			+ 0.753	- 0.857			- 0.857	3.216
1	78 654	5.666			+ 1.167	+ 5.545			+ 0.831	+ 4.470
2	167 010	0.850			- 3.751	+ 0.866			+ 10.242	38.417
2	258 650	5.675			- 1.169	- 5.554			+ 5.554	6.492
点檢点坐標計算									Σ	4.470
										48.125
									倍面積	43.655
									面積	21.827
										6.60

# 面積計算簿

番号 (No. 4 )

点	方位角(A)	距離(S)	cos A	sin A	(1) S cos A	(2) S sin A	x	y	(3) 複経距	(1) × (3)
1										
2	47 11 42	0.826			+ 0.731	- 0.848			- 0.848	0.160
=	78 650	5.675			+ 1.169	+ 5.554			+ 3.858	+ 4.570
止	167 010	0.826			- 0.728	+ 0.860			+ 10.272	0.294
1	258 633	5.688			- 1.172	- 5.566			+ 5.566	6.523
					4.900	6.414				
点檢点坐標計算									Σ	4.570
									倍面積	47.980
									面積	21.735
										6.57



# 面積計算簿

番号 (No. 5)

点	方位角(A)	距離(S)	cos A	sin A	(1) S cos A	(2) S sin A	x	y	(3) 複経距	(1) × (3)
A										
/	047.2132	0.815			+ 0.7203	- 0.8025			- 0.825	0.108
+	78.633	5.688			+ 1.172	+ 5.566			+ 3.896	+ 4.566
^	167.010	0.815			- 0.717	+ 0.858			+ 10.320	28.359
A	258.62	5.712			- 1.178	- 5.589			+ 5.589	6.583
					4.895	6.424				
点検点坐標計算									Σ	4.566
										48.050
									倍面積	43.484
									面積	21.742
										6.57

角頂	夾角	邊長	方位角	緯距		經距		複經距	面積		町地名番
				+	-	+	-		+	-	
	六										
12											
5		15818	347 0 13	15413				3557			
9		16073	82 47 15	2012		15945					
b		3730	124 18 30		2103	3081					
6		12027	165 11 25		11628	3074					
12		18909	258 42 45		3701		18344				
										279.853	

換地面積計算用紙 (不正形用)

不二測量株式会社





二点間距離方位角計算用紙

( BL )

<p>( 1 ) ————— ( ^ )</p> <p>( ) <math>x = 496.217</math>      <math>y = 271.981</math>                  ( ) <math>x = 451.832</math>      <math>y = 276.948</math>  <math>\Delta x = -22.385</math>      <math>\Delta y = 1.5167</math>  <math>\div \Delta z = \text{---}</math></p> <p><math>\Delta x =</math>      <math>\tan \alpha = 1230.824</math>  <math>\div \text{Cos } A = 974.38</math>      <math>\alpha = 12.5950</math>  <math>S = 22.973</math>      <math>A = 167.070</math></p> <p><math>\Delta y =</math>      <math>(\Sigma \Delta^2) S^2 =</math>  <math>\div \text{sin } A = 2249</math>      <math>S =</math>  <math>S = 22.974</math></p> <p>1</p>	<p>( 4 ) ————— ( □ )</p> <p>( ) <math>x = 455.174</math>      <math>y = 276.984</math>                  ( ) <math>x = 456.734</math>      <math>y = 281.598</math>  <math>\Delta x = 1.160</math>      <math>\Delta y = 1.514</math>  <math>\div \Delta z = \text{---}</math></p> <p><math>\Delta x =</math>      <math>\tan \alpha = 4.75344</math>  <math>\div \text{Cos } A = 20589</math>      <math>\alpha = 78.710</math>  <math>S = 5.634</math>      <math>A =</math></p> <p><math>\Delta y =</math>      <math>(\Sigma \Delta^2) S^2 =</math>  <math>\div \text{sin } A = 97857</math>      <math>S =</math>  <math>S = 5.634</math></p> <p>2</p>	<p>( 3 ) ————— ( 八 )</p> <p>( ) <math>x = 463.021</math>      <math>y = 274.365</math>                  ( ) <math>x = 464.188</math>      <math>y = 279.910</math>  <math>\Delta x = 1.167</math>      <math>\Delta y = 1.544</math>  <math>\div \Delta z = \text{---}</math></p> <p><math>\Delta x =</math>      <math>\tan \alpha = 4.751499</math>  <math>\div \text{Cos } A = 20594</math>      <math>\alpha = 78.651</math>  <math>S = 5.666</math>      <math>A =</math></p> <p><math>\Delta y =</math>      <math>(\Sigma \Delta^2) S^2 =</math>  <math>\div \text{sin } A = 97856</math>      <math>S =</math>  <math>S = 5.666</math></p> <p>3</p>
<p>( 2 ) ————— ( = )</p> <p>( ) <math>x = 466.972</math>      <math>y = 273.489</math>                  ( ) <math>x = 467.941</math>      <math>y = 279.053</math>  <math>\Delta x = 1.169</math>      <math>\Delta y = 1.5504</math>  <math>\div \Delta z = \text{---}</math></p> <p><math>\Delta x =</math>      <math>\tan \alpha = 4.751069</math>  <math>\div \text{Cos } A = 20596</math>      <math>\alpha = 78.6510</math>  <math>S = 5.675</math>      <math>A =</math></p> <p><math>\Delta y =</math>      <math>(\Sigma \Delta^2) S^2 =</math>  <math>\div \text{sin } A = 97855</math>      <math>S =</math>  <math>S = 5.675</math></p> <p>4</p>	<p>( 1 ) ————— ( + )</p> <p>( ) <math>x = 470.600</math>      <math>y = 272.639</math>                  ( ) <math>x = 471.692</math>      <math>y = 278.205</math>  <math>\Delta x = 1.192</math>      <math>\Delta y = 1.566</math>  <math>\div \Delta z = \text{---}</math></p> <p><math>\Delta x =</math>      <math>\tan \alpha = 4.749146</math>  <math>\div \text{Cos } A = 20604</math>      <math>\alpha = 78.633</math>  <math>S = 5.688</math>      <math>A =</math></p> <p><math>\Delta y =</math>      <math>(\Sigma \Delta^2) S^2 =</math>  <math>\div \text{sin } A = 97854</math>      <math>S =</math>  <math>S = 5.688</math></p> <p>5</p>	<p>( ) ————— ( )</p> <p>( ) <math>x =</math>      <math>y =</math>                  ( ) <math>x =</math>      <math>y =</math>  <math>\Delta x =</math>      <math>\Delta y =</math>  <math>\div \Delta z = \text{---}</math></p> <p><math>\Delta x =</math>      <math>\tan \alpha =</math>  <math>\div \text{Cos } A =</math>      <math>\alpha =</math>  <math>S =</math>      <math>A =</math></p> <p><math>\Delta y =</math>      <math>(\Sigma \Delta^2) S^2 =</math>  <math>\div \text{sin } A =</math>      <math>S =</math>  <math>S =</math></p> <p>6</p>



# 街角点座標及街区面積計算簿

街区番号 (No. 96-4BL)

点	方向角(A)	距離(S)	Cos A		sin A		X	Y	(3) 複緯距	(4) 複經距	(1) × (4)	(2) × (3)
			(1) S Cos A	(2) S sin A	X	Y						
Q							3515811	70346404				
1	344 57 3	3,197	3,087	0,830	3512724	70347234						
2	343 4 42	4,023	3,849	1,171	3508275	70348405						
3	344 16 33	10,350	9,963	2,805	3498912	70351210						
B	343 50 37	5,480	5,064	1,525	3493642	70352735						
4	77 56 54	27,103	5,659	24,506	3487989	70326229						
5	77 39 7	13,928	2,712	12,743	3485277	70313486						
6	77 49 39	21,873	4,612	21,381	3489665	70292105						
7	77 26 22	7,647	1,663	7,464	3479002	70284641						
8	78 1 13	5,805	1,205	5,679	3477797	70278962						
9	77 51 45	19,944	2,301	19,699	3475496	70268263						
C	78 5 39	16,956	3,498	16,591	3471998	70251672						
10	165 21 21	7,270	7,034	1,838	3479032	70249834						
点検点座標計算										Σ		
										倍面積		
										面積		

不二測量株式会社

# 街角点座標及街区面積計算簿

街区番号 (No. 96-4BL )

点	方向角(A)	距離(S)	Cos A		sin A		X	Y	(3) 複緯距	(4) 複經距	(1) × (4)	(2) × (3)
			(1) S Cos A	(2) S sin A								
11	164 46 6	7,243	6,989	1,903	348600	70247931						
12	166 37 30	0,904	0,879	0,209	3486900	70247722						
13	165 52 56	2,726	2,644	0,665	3489544	70247057						
b	165 42 57	5,099	4,941	1,258	3494485	70245799						
c	212 45 30	3,121	2,625	1,639	3497110	70247488						
14	258 4 5	9,809	2,028	9,597	3499138	70257085						
15	257 58 2	6,001	1,251	5,859	3500389	70262954						
16	258 1 14	19,908	2,264	19,670	3502653	70273624						
18	257 59 25	13,442	2,797	13,148	3505450	70285772						
19	258 1 49	22,021	4,567	21,542	3519017	70308314						
20	258 3 15	12,740	2,637	12,464	3512654	70329778						
d	257 59 34	23,386	4,865	22,874	3517519	70343652						
a	301 49 31	3,239	1,708	2,175	3515311	70346404						
点検点座標計算									Σ			
									倍面積			
									面積			2606.951

不二測量株式会社





















96-4BL

換地面積計算用紙 (不正形用)

角頂	夾角	辺長	方位角	緯距		経距		複経距	倍面積		町地名番
				+	-	+	-		+	-	
	90										
16											
8		251623.347.53.45		24.856		24.448					
9		10944.77.51.45		0.301		10.698					
15		28453.167.57.39			24.895	5.300					
16		10908568.1.14			24.864	10.670					
										277.900	

不二測量株式会社

換地面積計算用紙 (不正形用)

角頂	夾角	辺長	方位角	緯距		経距		複経距	倍面積		町地名番
				+	-	+	-		+	-	
	7										
24											
9		72.75	347.5739	7.11			15.17				
2		16.955	78.5139	34.98			16.99				
10		72.75	165.2121		70.34		18.88				
24		17.785	228.3139		18.575		16.912				
										124.415	

不二測量株式会社

96-4BL

換地面積計算用紙(不正形用)

角頂	夾角	辺長	方位角	緯距		経距		複経距	倍面積		町地名番
				+	-	+	-		+	-	
	丁							--			
15								--			
24		18,18	1347.57.39	17,781			3,792	--			
25		5,05	78-3-39	1,056		4,994		--			
26		7,29	4164.54.0		7,045	1,900		--			
14		10,90	1155.17.45		10,344	3,767		--			
15		5,90	1037.58.0		1,931	3,869		--			
								--		101,200	
								--			
								--			
								--			
								--			
								--			
								--			
								--			
								--			
								--			
								--			

不二測量株式会社

換地面積計算用紙(不正形用)

角頂	夾角	辺長	方位角	緯距		経距		複経距	倍面積		町地名番
				+	-	+	-		+	-	
	十二										
26											
25		72.96	344.54	7.96			1.900				
10		10.18	78.33	2.520		11.918					
11		72.43	154.46		6.980	1.905					
26		12.96	257.49		6.975	11.921					
											88.456

不二測量株式会社

換地面積計算用紙(不正形用)

角頂	夾角	辺長	方位角	緯距		経距		複経距	倍面積		町地名番
				+	-	+	-		+	-	
27											
26		0.909	345°17'45"	0.879		0.030					
11		10.196	27°49'13"	2.523		11.821					
12		0.904	155°57'30"		0.879	0.030					
27		10.174	57°47'54"		2.523	11.821					
											11.034

不二測量株式会社

96-4BL

換地面積計算用紙(不正形用)

角頂	夾角	辺長	方位角	緯距		経距		複経距	倍面積		町地名番
				+	-	+	-		+	-	
	丁										
27											
28		0.70734621		0.546		0.658					
12		9.084774754		1.900		0.878					
13		0.70734655236			0.644	0.658					
29		9.0910574731			1.900	0.878					
										24.765	

十四

不二測量株式会社

換地面積計算用紙 (不正形用)

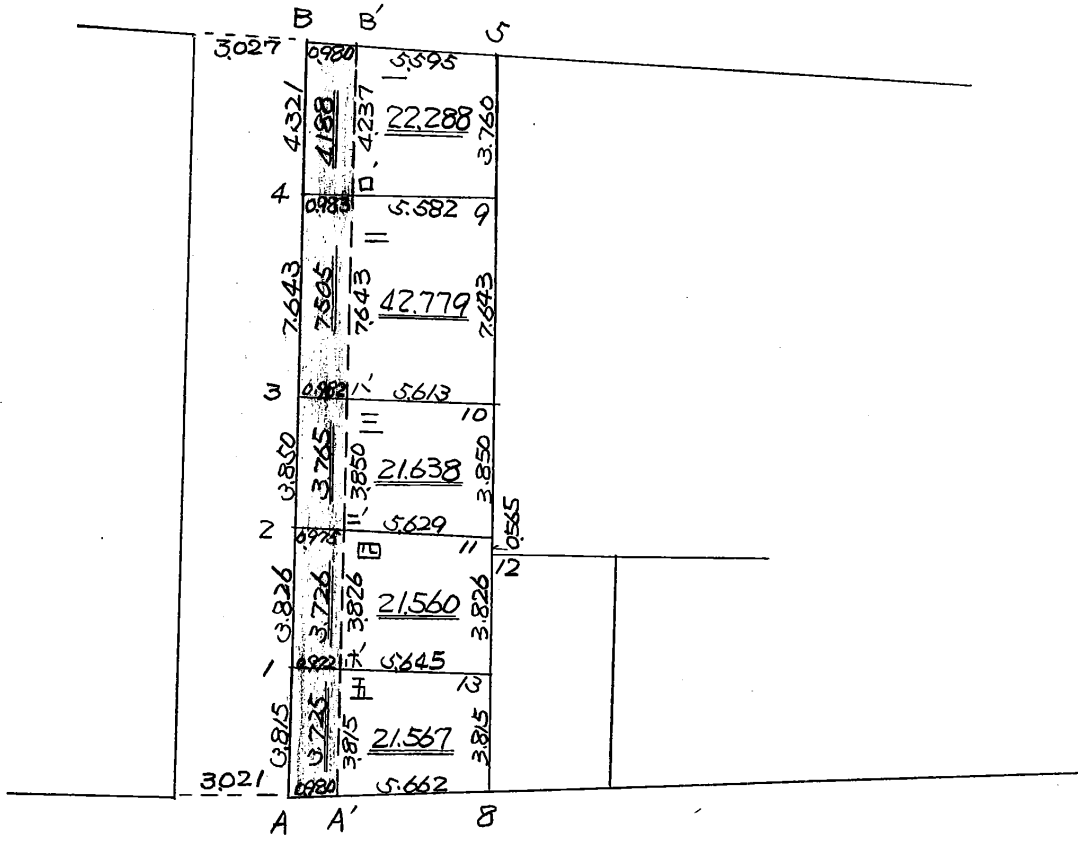
角頂	夾角	辺長	方位角	緯距		経距		複経距	倍面積		町地名番
				+	-	+	-		+	-	
	15										
14											
27		9.99	345.17.45	9.655			2.556				
28		3.09	77.47.54	0.653		3.020					
29		2.70	156.2.1		2.646	0.658					
13		9.09	77.47.31	1.920		8.886					
b		8.09	165.40.00		5.941	1.258					
c		3.10	120.45.30		2.628	1.700					
14		9.80	258.4.5		2.028	9.592					
											94.138

不二測量株式会社

丁五

167 ~ 14 ~ 23

96-3 BL



計 22.909