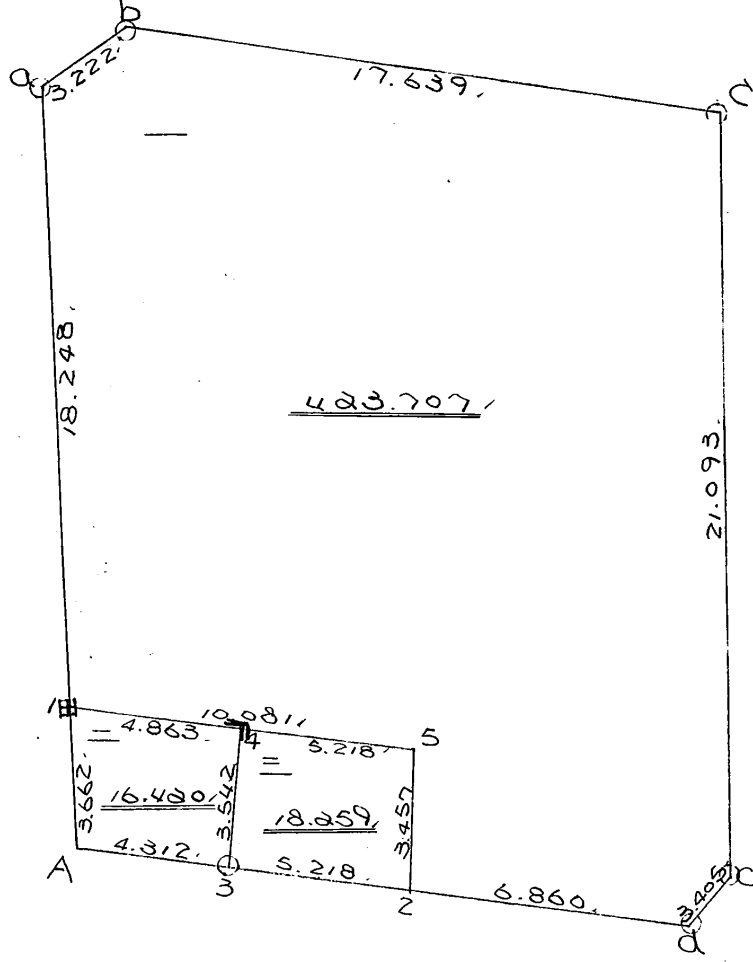


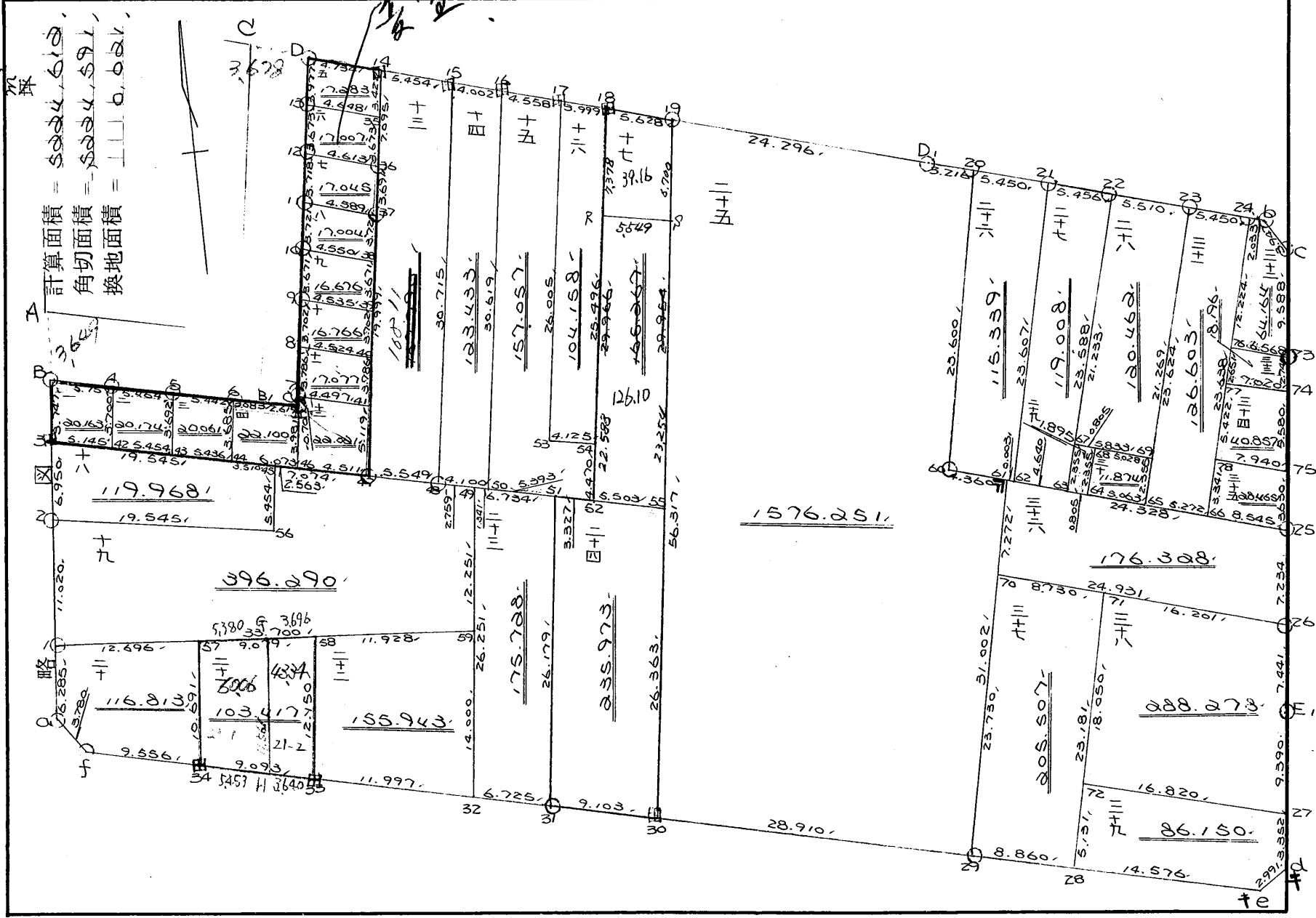
街廓原子一覽表用紙 (No. 95-1BL)

計算面積 = 488.885
 角切面積 = 488.886
 換地面積 = 6.001
 坪

略 図



街廓原子一覽表用紙 (No. 952BL)



街 廓 原 子 一 覽 長 川 長 (No)

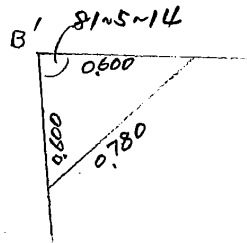
原 則

圖

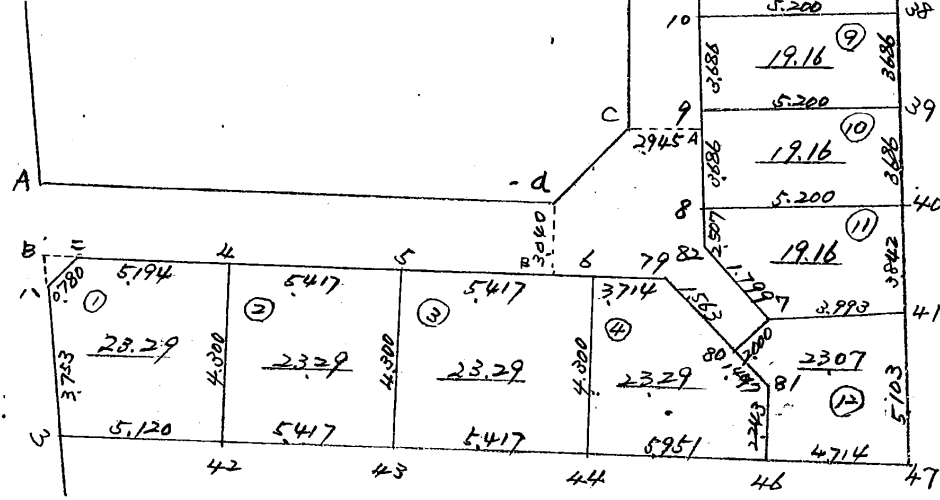
- 計算面積
- 角切面積
- 換地面積

95BL

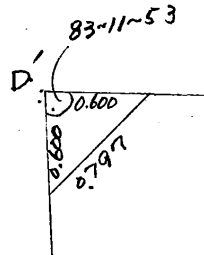
清水銀行



3042



2189



台 川 長 川 長 (No)

街角点座標及街区面積計算簿

街区番号 (No. 95-1BL)

点	方向角(A)	距離(S)	Cos A		sin A		X	Y	(3) 複緯距	(4) 複経距	(1) × (4)	(2) × (3)
			(1) S Cos A	(2) S sin A	X	Y						
A												
1	344.3743	3.662	3.531	0.971	3420.189	70372.227						
a	344.3743	18.248	17.595	4.837	3402.594	70378.035						
b	335.27.3	3.222	2.625	1.869	3399.697	70376.166						
c	84.53.13	17.639	1.572	17.569	3398.397	70358.597						
C	157.25.54	21.093	20.588	4.590	3418.985	70354.007						
d	214.50.1	3.405	2.795	1.945	3421.780	70355.952						
A	263.12.1	16.390	1.940	16.275	3423.720	70372.227						
点検点座標計算												
									Σ			
									倍面積			
									面積			458.385

不二測量株式会社

換地面積計算用紙 (不正形用)

角頂	夾角	辺長	方位角	緯距		経距		複経距	倍面積		町地名番
				+	-	+	-		+	-	
a		18248	344-37-48	17595		4837					
b		3222	35-27-3	2628		1859					
c		17639	84-53-13	1572		17549					
c		21993	157-25-54		20888	4590					
d		34052	14-50-1		2798	1945					
e		6860	263-12-1		9812	6812					
s		3457	353-14-18	3423		9405					
i		10081	264-8-5		10480	10009					
											403707

不二測量株式会社

換地面積計算用紙(不正形用)

角頂	夾角	辺長	方位角	緯距		経距		複経距	倍面積		町地名番
				+	-	+	-		+	-	
	110°										
A											
1		3562.344-3743		5831		0.922					
4		4863.84-8.5		0.497		4838					
3		3543.173-1500		5518		0.415					
A		4318.065-10.1		0.510		4.726					
										16,400	

不二測量株式会社

換地面積計算用紙 (不正形用)

角頂	夾角	辺長	方位角	緯距		経距		複経距	倍面積		町地名番
				+	-	+	-		+	-	
	三										
3											
4		3543.353-16.50		3.518				0.415			
5		3218.041-8.5		0.853		5.191					
6		3457.173-16.18			3.453	0.405					
3		3218.041-12.1			0.618	5.21					
										18.258	

不二測量株式会社

三

街角点座標及街区面積計算簿

街区番号 (No. 95-2BL)

点	方向角(A)	距離(S)	Cos A		sin A		X	Y	(3) 複緯距	(4) 複經距	(1) × (4)	(2) × (3)
			(1) S Cos A	(2) S sin A	X	Y						
Q							3454.210	70363734				
1	344 25 13	6.285	6.054	1.688	3448.156	70365422						
2	344 34 49	11.020	10.623	2.930	3437.533	70368352						
3	344 3 57	6.950	6.623	1.908	3439.850	70370260						
B	344 6 33	3.747	3.604	1.026	3427.246	70371286						
4	83 12 16	5.757	0.671	5.717	3426.573	70365569						
6	83 23 11	10.906	1.256	10.833	3425.319	70354736						
B1	83 12 0	3.083	0.365	3.061	3424.954	70351675						
C	77 19 1	2.619	0.675	2.555	3424.379	70349120						
7	347 25 6	0.707	0.690	0.154	3423.689	70349274						
8	347 42 27	3.786	3.699	0.806	3419.990	70359080						
9	347 55 53	3.702	3.620	0.774	3416.370	70350854						
10	347 51 38	3.671	3.589	0.772	3412.781	70351626						
点検点座標計算										Σ		
										倍面積		
										面積		

不二測量株式会社

街角点座標及街区面積計算簿

街区番号 (No. 95-2 BL)

2

点	方向角(A)	距離(S)	Cos A		sin A		X	Y	(3) 複緯距	(4) 複経距	(1) × (4)	(2) × (3)
			(1) S Cos A	(2) S sin A	X	Y						
11	347 30 23	3,721	3,633	0,805	3409,148	70352431						
12	347 25 58	3,718	3,629	0,809	3405,519	70353240						
13	347 25 14	3,673	3,585	0,800	3401,934	70354040						
D	347 13 55	3,977	3,879	0,879	3398,055	703549,9						
14	84 53 8	4,734	0,422	4,715	3397,633	70352204						
15	84 45 39	5,454	0,498	5,431	3397,135	70344773						
16	84 56 21	4,002	0,353	3,986	3396,782	70342787						
17	85 7 2	4,558	0,388	4,542	3396,394	70336245						
18	84 55 16	3,999	0,354	3,983	3396,040	70332262						
19	85 0 20	5,628	0,490	5,607	3395,550	70326655						
D1	84 51 41	2,4296	2,176	2,4198	3393,374	70322457						
20	87 26 2	3,216	0,144	3,213	3393,230	70299244						
21	86 27 56	5,450	0,336	5,440	3392,894	70293804						
点検点座標計算									Σ			
									倍面積			
									面積			

不二測量株式会社

街角点座標及街区面積計算簿

街区番号 (No. 95-2 BL)

5

点	方向角(A)	距離(S)	Cos A		sin A		X	Y	(3) 複緯距	(4) 複経距	(1) × (4)	(2) × (3)
			(1) S Cos A	(2) S sin A								
a2	86 37 38	5,456	0.301	5,447	3392,573	70288,357						
a3	86 33 01	5,510	0.331	5,500	3392,242	70289,857						
a4	86 35 09	5,450	0.324	5,440	3391,918	70277,417						
b	86 43 46	2,033	0.116	2,030	3391,802	70275,387						
c	126 33 48	3,947	2.342	3,177	3394,144	70272,210						
a5	165 22 3	2,538	2.084	5,441	3414,984	70266,769						
a6	165 12 25	7,034	6.998	1,835	3421,982	70264,934						
E1	165 24 19	7,441	7.201	1,187	3429,183	70263,059						
d	168 47 58	12,742	12.499	2,475	3441,682	70260,584						
e	220 15 0	2,991	2.282	1,933	3443,964	70259,517						
a9	262 49 49	2,342	2.925	2,325	3446,889	70255,770						
30	262 46 0	2,891	3.640	2,868	3450,529	70251,450						
31	262 40 22	9,103	1.161	9,102	3451,690	70223,479						
点検点座標計算									Σ			
									倍面積			
									面積			

不二測量株式会社

街角点座標及街区面積計算簿

街区番号 (No. 95-2 BL) ↓

点	方向角(A)			距離(S)	Cos A		sin A		x	y	(3) 複緯距	(4) 複経距	(1) × (4)	(2) × (3)
					(1) S Cos A	(2) S sin A								
33	262	48	17	18,720	2,345	18,575	3454035	70342054						
34	263	9	10	9,093	1,084	9,028	3455119	70351080						
f	263	3	7	9,886	1,156	9,486	3456275	70360568						
a	303	6	51	3,780	2,065	3,166	3454210	70363734						
点検点座標計算														
												Σ		
												倍面積		
												面積		5224.510

不二測量株式会社

(95 BL)

換地面積計算用紙

角頂	夾角	辺長	方位角	x		y		複経距	倍面積		町地名番
				+	-	+	-		+	-	
		(1)									①
三											
八		0.763	33 50	0.615			1.009	1.009		0.647	
二		0.780	33 52 24	0.648		0.435		1.583		1.035	
六		5 19 4	83 18 36	0.605		5.159		+	4.011	2.426	
四		4 3 00	173 18 36		4.271	0.501		+	9.671	41.804	
三		5 12 0	263 18 36		0.597		5.086	+	5.086	0.036	
				4.868		6.095				2.426	49.012
											46.586
										1/2	23.293

(95 BL)

換地面積計算用紙

角頂	夾角	辺長	方位角	x		y		複経距	倍面積		町地名番
				+	-	+	-		+	-	
		(4)									(4)
44											
6		4300	253 18 06	4271		0501		0501		21897	
79		714	83 18 06	0433		0689		2687	11634		
81		020	125 53 57		1783	2462		8838		15768	
46		243	173 18 06		2228	0761		11561		257579	
44		5951	263 18 06		0693		5911	5911		14096	
				40704		6412			11634	47750	
										46587	
									1/2	23293	

(95 BL)

換地面積計算用紙

角頂	夾角	辺長	方位角	x		y		複經距	倍面積		町地名番	
				+	-	+	-		+	-		
		(05)									⑤	
25												
13		5200	258	27		1078		5087	5087	5403		
口		3429	348	27	3325			0711	10885	36579		
1		0797	36	28	54	0641		0476	11172	7129		
14		4636	84	50	14	0417		4617	6031	25144		
25		3409	168	27		3325		0707	0707	2357		
						4443		5798		7840		46162
										38322		
									1/2	19161		

(95 BL)

換地面積計算用紙

角頂	夾角	辺長	方位角	x		y		複經距	倍面積		町地名番
				+	-	+	-		+	-	
		(6~10)									
1											6
2											7
3		5200258	27		1078		5087	5087	54083		
4		5686348	27	3606			0764	10938		39442	10
5		520078	27		1078		5087		6615		7130
6		5686168	27		3606		0764		0764	2754	
					4684		5857			8237	46572
											48335
										1/2	19157

(95 BL)

換地面積計算用紙

角頂	夾角	辺長	方位角	x		y		複経距	倍面積		町地名番
				+	-	+	-		+	-	
		(11)									(11)
41											
7		0.990	258	2	7	0.828		0.906	0.906	0.724	
82		1.799	205	53	57	1.055		1.457	9.769	9.778	
8		2.507	248	2	7	2.145		0.570	11.246	27.586	
40		5.200	78	2	7	1.078		5.087	6.579	7.199	
41		0.842	168	2	7	0.758		0.796	0.796	2.991	
						4.588		5.885		6.725	44.563
										08.388	
									1/2	19.169	

(95 BL)

換地面積計算用紙

角頂	夾角	辺長	方位角	Σ		Σ		複經距	倍面積		町地名番
				+	-	+	-		+	-	
		(12)									(12)
46											
81		2.243	353	18	06	2228		0.261	0.261		0.581
80		1.477	305	53	57	0866		1.196	1.718		1.487
7		2.000	35	53	57	1820	1.173		1.741		2.820
41		3.993	78	2	7	0828	3.906	+	3.338	2.763	
47		5.103	168	2	7		4.992	+	3.303		4.1448
46		4.714	268	18	36		0.549	+	4.682		2.569
						5.542				2.763	4.8.905
											4.6.142
										1/2	2.3.071

面積計算簿

番号 (No. 10)

点	方位角(A)			距離(S)	cos A	sin A	(1) S cos A	(2) S sin A	x	y	(3) 複経距	(1) × (3)
47												
14	248	27		20.784			+ 0.715	- 6.382			- 6.382	- 192.200
15	84	45	39	5.454			+ 0.498	+ 5.431			- 7.233	- 3.651
48	167	50	30	20.715			- 0.026	+ 6.469			+ 4.567	- 137.128
47	263	55	3	5.549			- 0.588	- 5.518			+ 5.518	- 3.244
							20.614	11.900				
点檢点坐標計算											Σ	206.220
											倍面積	206.220
											面積	168.111

95-2BL

十四

換地面積計算用紙(不正形用)

角頂	夾角	辺長	方位角	緯距		経距		複経距	倍面積		町地名番
				+	-	+	-		+	-	
	丁										
48											
15		30715.34	750-30	30,000				64.69			
16		4,003	84-56-21	0,353		4,003					
50		30,619	167-38-11		69,909	6,358					
48		4,100	86-30-54		0,470		4,073				
											123,433

不二測量株式会社

換地面積計算用紙 (不正形用)

角頂	夾角	辺長	方位角	緯距		經距		複經距	倍面積		町地名番
				+	-	+	-		+	-	
	丁五										
50											
16		30.619	347-30-11	29.909		4.355					
17		4.558	85-7-0	0.802		4.360					
53		26.005	167-34-9		25.809	5.423					
54		4.125	77-36-9	0.836		4.039					
52		4.470	167-14-43		4.360	0.987					
51		4.367	255-58-30		0.806	4.008					
50		0.419	263-24-54		0.418	5.357					
										157.057	

不二測量株式会社

換地面積計算用紙 (不正形用)

角頂	夾角	辺長	方位角	緯距		経距		複経距	倍面積		町地名番
				+	-	+	-		+	-	
	176										
S3											
17		25003.347.369		25399		5.923					
18		3.997.04.55.15		0.324		5.923					
S4		25495.167.14.43			24.257	5.629					
S3		4125.257.36.9			0.226	4.029					
										104.150	

不二測量株式会社

(BL)

換地面積計算用紙

角頂	夾角	辺長	方位角	Σ		Σ		複経距	面積		町地名番
				+	-	+	-		+	-	
		(17-1)									17-1
R											
18		7.978	367 14.63	7.186			1.629	1.629		11.722	
19		5.628	85 0 20	0.690		5.607		2.349	1.151		
S		6.700	167 29 1		6.541	1.452		9.408		61.537	
R		5.549	258 5 34.6		1.165		5.430	5.430		6.217	
				7.686		7.059			1.151	79.476	
										78.325	
									1/2	39.162	

(BL)

換地面積計算用紙

角頂	夾角	辺長	方位角	X		Y		複経距	倍面積		町地名番
				+	-	+	-		+	-	
		(17-2)									17-2
52											
R		22588	367 14 43	22031			4987	4987		109868	
P		5569	78 5 36	1145		5400		4544		6202	
55		23254	167 29 1		22702	5060		5926		181652	
52		5503	265 3 33		0674		5483	5483		2598	
					23176						
										252200	
									1/2	126100	

95-2BL

換地面積計算用紙 (不正形用)

角頂	夾角	辺長	方位角	緯距		経距		複経距	倍面積		町地名番
				+	-	+	-		+	-	
	1										
2											
3		6.950	344.3.57	6.823			1.908				
4		9.545	33.8.36	9.277		1.941					
5		5.454	165.7.29		5.191	1.574					
2		9.545	33.8.36		9.277	1.941					
										119.968	

不二測量株式会社

95.2BL

換地面積計算用紙(不正形用)

角頂	夾角	辺長	方位角	緯距		経距		複経距	倍面積		町地名番
				+	-	+	-		+	-	
	19										
2		11,000	344.24.49	10,823			2,930				
56		9,845	78.22.50	8,769		19,128					
45		5,454	342.7.49	5,121			1,674				
47		7,074	83.22.36	6,824		7,026					
48		5,549	83.55.13	5,388		5,518					
49		8,759	83.24.54	8,514		2,744					
59		12,221	168.5.8		11,988	2,706					
1		33,700	254.56.24		32,411	34,083					
										396,290	

不二測量株式会社

十九

95-2BL

換地面積計算用紙 (不正形用)

角頂	夾角	辺長	方位角	緯距		経距		複経距	倍面積		町地名番
				+	-	+	-		+	-	
	° 分		° 分								
a											
1		6.225	344.36.13	6.054			1.628				
57		12.696	78.56.24	3.519		12.801					
34		10.591	168.27.32		10.175	2.149					
f		9.556	268.3.7		1.156		9.528				
a		3.789	303.6.51	3.958			3.158				
										116.812	

不二測量株式会社

三

面積計算簿

番号 (No. 2/2)

点	方位角(A)			距離(S)	Cos A	Sin A	(1) S Cos A	(2) S Sin A	x	y	(3) 複経距	(1) × (3)
	度	分	秒									
H												
G	248	620		11561			+ 11212	- 2283			- 2283	- 26958
58	72	56	24	2699			+ 1023	+ 2552			- 1214	- 1241
00	168	23	29	12150			- 11902	+ 2445			+ 4783	- 56927
H	263	912		2640			- 2424	- 2646			+ 2614	- 1568
							12026	5997				
点檢点坐標計算												
											Σ	
											倍面積	86.694
											面積	42.347 ^{m²} _坪

換地面積計算用紙(不正形用)

角頂	夾角	辺長	方位角	緯距		経距		複経距	倍面積		町地名番
				+	-	+	-		+	-	
33											
38		12.150	348-23-00	11.800				2145			
39		11.800	73-56-24	8.300		11.450					
30		14.000	158-6-8		14.000	8.888					
30		11.997	352-28-17		13.000			11.900			
										155,943	

不二測量株式会社

95-2BL

換地面積計算用紙(不正形用)

不二測量株式会社

角頂	夾角	辺長	方位角	緯距		経距		複経距	倍面積		町地名番
				+	-	+	-		+	-	
30											
49		26251	148-5-8	25627		5412					
51		6734	83-24-54	9770		6620					
31		26179	148-5-26	25617		5395					
30		6725	262-48-17	9840		6672					
											175,728

二二三

95-2BL

換地面積計算用紙 (不正形用)

角頂	夾角	辺長	方位角	緯距		経距		複経距	倍面積		町地名番
				+	-	+	-		+	-	
	51°										
31											
51		26.79	343-5-26	255.7			242.5				
50		27.42	15-58-50	0.806		300.8					
55		55.35	5-33	0.474		5.426					
30		26.85	17-28-1		257.34	57.13					
31		9.10	26-40-22		1.151		2.000				
										285.973	

不二測量株式会社

114

95-2BL

三十五

換地面積計算用紙(不正形用)

角頂	夾角	辺長	方位角	緯距		経距		複経距	倍面積		町地名番
				+	-	+	-		+	-	
	三十五										
30											
19		56.317	347-27-11	54.929				10.205			
D1		24.295	84-51-41	21.76		24.198					
20		32.15	87-26-3	0.44		32.15					
60		235.00	170-37-54		232.87	32.68					
61		4.260	87-41-10	0.176		4.257					
29		31.003	170-10-38		30.548	2.202					
30		28.910	262-46-0		35.40	23.630					
										1525.25	

不二測量株式会社

換地面積計算用紙(不正形用)

角頂	夾角	辺長	方位角	緯距		経距		複経距	倍面積		町地名番
				+	-	+	-		+	-	
	三十八										
60											
60		23.60	39-54	0.3087				0.0000			
61		5.450	86-27-56	0.776		5.440					
62		23.60	173-18-55		0.3447	0.748					
61		0.003	266-48-3		0.000			0.000			
60		4.760	267-41-15		0.176			4.450			
											115.880

不二測量株式会社

二丁六

角頂	夾角	辺長	方位角	緯距		經距		複經距	倍面積		町地名番
				+	-	+	-		+	-	
	117°										
60											
21		23607.35328.55	23.442			2748					
20		5452.8537.38	0.82			5447					
60		23680.175.17.49			23600	1.934					
60		45402.6548.8			0.82	5.538					
										118,008	

換地面積計算用紙 (不正形用)

不二測量株式会社

換地面積計算用紙（不正形用）

角頂	夾角	辺長	方位角	緯距		經距		複經距	倍面積		町地名番
				+	-	+	-		+	-	
	二八										
67											
66		2,233.355	174.49	2,162			1,741				
63		3,319.853	33.21	0.33		3,300					
69		2,210.174	23.48		2,169	2,065					
67		3,233.625	33.57		0.33		3,234				
										120,462	

不二測量株式会社

95-2BL

二九

角頂	夾角	辺長	方位角	緯距		経距		複経距	倍面積		町地名番
				+	-	+	-		+	-	
	二九										
63											
67		0.455	85-17-59	0.347			0.895				
68		0.803	85-48-57	0.045		0.804					
64		0.455	125-17-56		0.347	0.193					
63		0.803	85-48-58		0.045	0.804					
										1.895	

換地面積計算用紙(不正形用)

不二測量株式会社

95-2BL

三十一

換地面積計算用紙(不正形用)

角頂	夾角	辺長	方位角	緯距		経距		複経距	倍面積		町地名番
				+	-	+	-		+	-	
64											
68				355.17.56	2.347			0.98			
69				36.43.52	0.220			5.820			
65				74.25.48		0.244		0.768			
64				326.48.8		0.280		5.055			
											11.874

不二測量株式会社

換地面積計算用紙(不正形用)

角頂	夾角	辺長	方位角	緯距		経距		複経距	倍面積		町地名番
				+	-	+	-		+	-	
	三丁										
65											
23		23624.354	254.8	23.543		2109.5					
24		5450.86	35.29	0.924		5.440					
66		23548.174	51.45	23.543		211.7					
65		5272.255	48.0	2.29		5.254					
										126,504	

不二測量株式会社

95-2BL

三十一

換地面積計算用紙(不正形用)

角頂	夾角	辺長	方位角	緯距		経距		複経距	倍面積		町地名番
				+	-	+	-		+	-	
		111.1						--			
76								--			
24		10.924.351.51.40		0.175		1.095		--			
b		0.003.864.3.46		0.115		2.030		--			
c		0.947.06.03.48		0.145		0.73		--			
73		0.688.165.00.4		0.078		2.104		--			
76		5.568.264.8.12		0.57		0.534		--			
								--			54.154

不二測量株式会社

換地面積計算用紙(不正形用)

角頂	夾角	辺長	方位角	緯距		経距		複経距	倍面積		町地名番
				+	-	+	-		+	-	
	111°										
77											
76		2.651	354.51.49	0.840				0.840			
73		6.568	84.2.12	0.871		6.824					
74		2.740	165.02.0		0.665	0.698					
77		7.000	34.36.9		0.660	6.990					
											18.196

不二測量株式会社

換地面積計算用紙(不正形用)

角頂	夾角	辺長	方位角	緯距		経距		複経距	倍面積		町地名番
				+	-	+	-		+	-	
	111°										
78											
77		5400	354.5140	5400			0425				
74		7000	34.3510	0560		8980					
75		5580	15.02-3		5490	1410					
78		7940	265.13.30		0661		7915				
										49,857	

不二測量株式会社

換地面積計算用紙 (不正形用)

角頂	夾角	辺長	方位角	緯距		経距		複経距	倍面積		町地名番
				+	-	+	-		+	-	
66											
78		344.3545142		3.3028			0.099				
75		7940	851330	0.661		2913					
25		3530	6522-3		3.512	0.917					
66		3545	6543-8		0.427		8.581				
										28.465	

不二測量株式会社

換地面積計算用紙(不正形用)

角頂	夾角	辺長	方位角	緯距		経距		複経距	倍面積		町地名番
				+	-	+	-		+	-	
70											
61		72.72	450-10-30	7.155				1.241			
25		24.768	86-48-8	1.357		24.000					
26		7.214	15-18-25		5.998	1.885					
70		24.94	265-59-40		1.524	24.000					
										176.308	

不二測量株式会社

95-2BL 111

換地面積計算用紙(不正形用)

角頂	夾角	辺長	方位角	緯距		経距		複経距	倍面積		町地名番
				+	-	+	-		+	-	
	三丁										
29											
70		237.80	350.10.38	263.88			4.068				
71		8.730	86.29.45	0.834		8.714					
28		23.18	159.44.59		20.811	4.125					
29		8.260	23.47.47		1.195	8.79					
										205,507	

三丁

不二測量株式会社

換地面積計算用紙(不正形用)

角頂	夾角	辺長	方位角	緯距		経距		複経距	面積		町地名番
				+	-	+	-		+	-	
								--			
72								--			
71		18,050	249-44-58	17,760			15010	--			
26		16,800	26-29-44	9,990		15,170		--			
E1		7,441	155-24-19		7,200	1,875		--			
27		9,400	158-47-58		9,211	1,824		--			
72		15,820	262-0-0		2,340	15,657		--			
								--		488,078	
								--			
								--			
								--			
								--			
								--			
								--			
								--			
								--			
								--			
								--			
								--			

不二測量株式会社

換地面積計算用紙(不正形用)

角頂	夾角	辺長	方位角	緯距		経距		複経距	倍面積		町地名番
				+	-	+	-		+	-	
	三九										
28											
72		5.131	349.44.59	5.049			0.914				
27		16.820	32.0.10	2.540		16.659					
d		4.253	168.47.58		3.088	0.651					
e		2.991	220.16.0		2.991	1.916					
28		14.576	262.19.18		1.819	14.469					
											86.150

不二測量株式会社