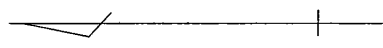


街廓原子一覽表用紙 (No. 40 B)

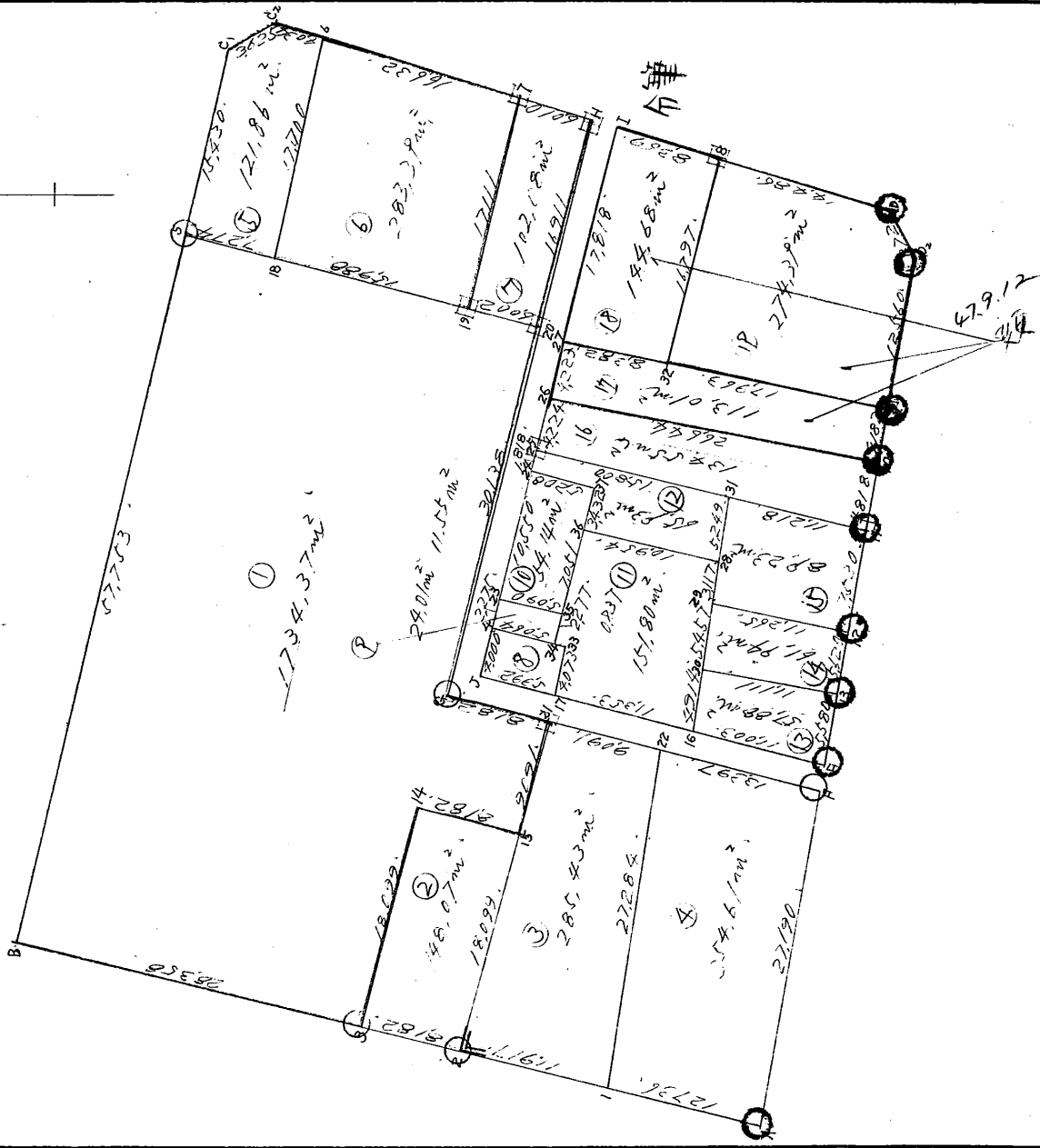
略

圖




計算面積 = 44667.7820  
 角切面積 = 44667.8777  
 換地面積 = 44667.8777



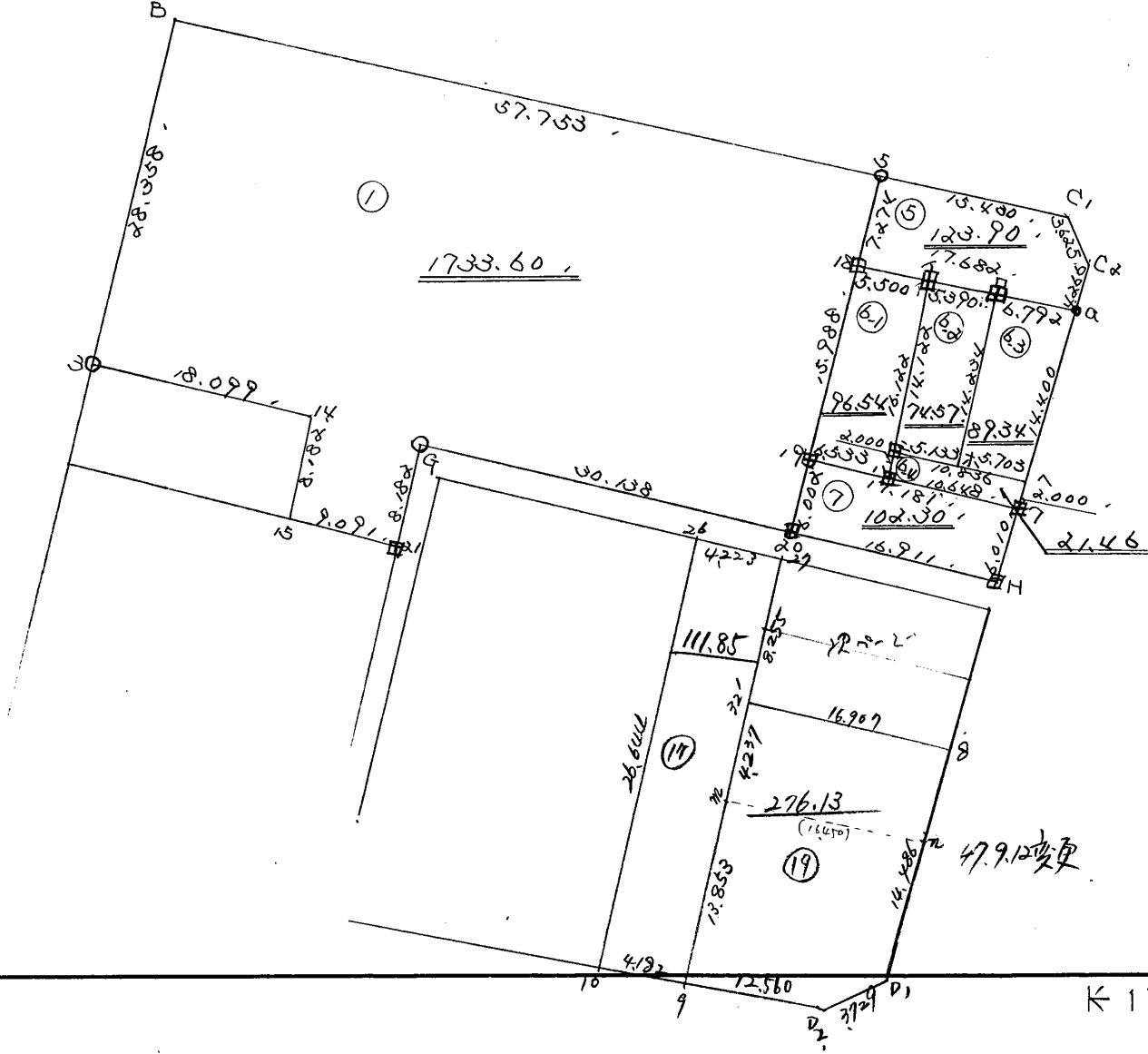
546.8.17 變更



街廓原子一覽表用紙 (No. 40BL)

計算面積 =   
 角切面積 =   
 換地面積 = 

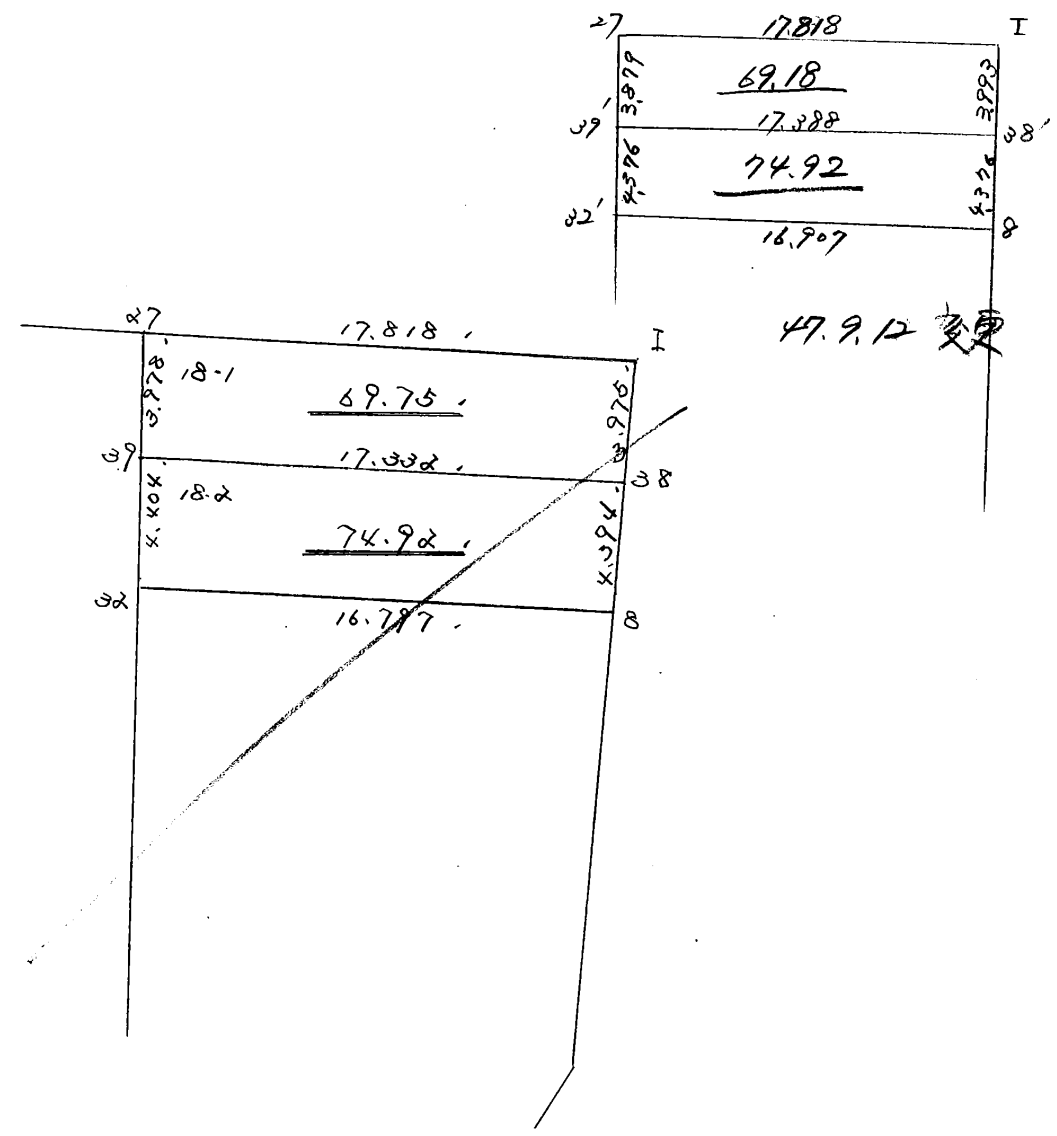
略 圖



街 廓 原 子 一 覽 表 用 紙 (No 40BL)

坪  
 計算面積 =  
 角切面積 =  
 換地面積 =

略 図



# 街廓点坐標及街廓面積計算簿

街廓番号 (No. 40BC)

点	方位角(A)			距離(S)	cosA	sinA	x	y	(3) 複緯距	(4) 複經距	(1) × (4)	(2) × (3)		
					(1) S cosA	(2) S sinA								
A							2757.722	70424.540						
2	14	12	30	24.653	+ 23.899	+ 6.051	2733.823	70418.459	+ 23.899	+ 6.051	+ 144.612	+ 144.612		
B	14	22	9	36.540	+ 35.397	+ 9.068	2698.428	70409.421	+ 33.195	+ 21.170	+ 749.354	+ 754.412		
C1	103	48	10	61.071	- 14.432	+ 57.341	2712.858	70350.080	+ 104.760	+ 89.578	- 1292.804	+ 46180.958		
C1	103	37	30	73.182	- 17.280	+ 71.119	2715.706	70338.308	+ 101.312	+ 101.351	- 1751.345	+ 7204.808		
C2	153	54	50	3.625	- 3.256	+ 1.593	2718.962	70336.715	+ 80.776	+ 174.057	- 566.729	+ 128.676		
7	197	9	0	20.666	- 19.747	- 6.094	2738.709	70342.809	+ 157.773	+ 169.558	- 3348.223	- 352.068		
H	177	6	0	6.010	- 5.744	- 1.267	2744.453	70346.576	+ 32.282	+ 161.695	- 928.776	- 57.042		
D1	177	10	50	24.557	- 23.750	- 7.343	2768.203	70351.919	+ 12.788	+ 152.585	- 3623.893	- 20.472		
D2	240	1	30	3.729	- 1.863	- 3.230	2779.066	70355.149	+ 22.825	+ 142.012	- 264.568	+ 73.724		
E	280	1	52	41.290	+ 7.192	- 44.659	2762.874	70345.808	- 17.496	+ 98.123	+ 705.700	+ 711.369		
点檢点坐標計算										Σ	+1599.667	+9017.375	-10483.535	-429.583
										倍面積				
										面積				

不二測量株式会社

# 街廓点坐標及街廓面積計算簿

街廓番号(No. ) 1 P

点	方位角(A)	距離(S)	cosA	sinA	x	y	(3) 複緯距	(4) 複經距	(1) × (4)	(2) × (3)
			(1) S cosA	(2) S sinA						
E					2762.874	70395.808				
A	280 9 57	29.190	+ 5.152	- 28.732	2757.722	70424.540	- 5.152	+ 28.732	+ 148.0272	+ 148.0272
点檢点坐標計算								Σ	+ 1747.6150	+ 9165.4230
									- 10483.5350	- 429.5830
								倍面積	8735.8400	8735.8400
								面積		4367.9200
										1321.2958

不二測量株式会社

換地面積計算用紙 (不正形用)

角頂	夾角	辺長	方位角	緯距		経距		複経距	面積		町地名番
				+	-	+	-		+	-	
①											①
15											
14		8.182	14 22 10	7.926		2.030					
3		18.099	284 43 50	4.602			17.504				
5		28.358	14 22 10	27.471		7.038					
5		57.753	103 39 30		13.637	55.120					
18		7.274	195 11 30		7.020		1.906				
19		15.988	195 26 40		15.411		4.258				
20		6.002	194 31 21		5.810		1.505				
9		30.138	284 23 50	7.493			29.192				
21		8.182	194 22 30		7.926		2.031				
15		9.091	284 43 50	2.312			8.792				
										1733609	

不二測量株式会社

換地面積計算用紙(不正形用)

角頂	夾角	辺長	方位角	緯距		経距		複経距	倍面積		町地名番
				+	-	+	-		+	-	
2											
3		8.102	14 22 10	7.926		2.030		-	2.030	16.089	
14		18.099	104 43 50		4.602	17.504		-	21.504		29.237
15		8.102	194 22 10		7.926		2.030	-	37.030		+93.563
2		18.099	284 43 50	4.602		17.504		-	17.504	80.553	
								--			
				12.528	12.528	19.534	19.534	--		96.642	392.800
								--			-96.158
								--			Σ = 148.079
								--			(44.293坪)
								--			
								--			
								--			
								--			
								--			
								--			
								--			
								--			
								--			
								--			
								--			
								--			
								--			
								--			
								--			
								--			
								--			

不二測量株式会社

↓

換地面積計算用紙(不正形用)

角頂	夾角	辺長	方位角	緯距		経距		複経距	倍面積		町地名番
				+	-	+	-		+	-	
1								--			
2		11.917	14 12 39	11.553		2.9245		+	2.9245	30.792	
21		27.199	100 43 50		1.914	26.296		+	32.106		222.257
22		9.091	194 22 30		0.206		2.257	-	56.105		496.765
1		27.204	278 47 10	4.167			26.964	+	26.964	112.358	
								--			
				15.720	15.720	29.221	29.221	--		46.150	717.022
								--			570.872
								--			Σ = 285.436 ✓
								--			(26.044坪)
								--			
								--			
								--			
								--			
								--			
								--			
								--			
								--			
								--			
								--			

不二測量株式会社



換地面積計算用紙(不正形用)

角頂	夾角	辺長	方位角	緯距		経距		複経距	倍面積		町地名番
				+	-	+	-		+	-	
A								--			
1		12,726	1230	12,346		12,126		-	3,126	48,590	
22		27,284	4710		4,167	26,964		+	23,216	138,411	
F		13,387	2230		12,970		2,426	+	56,854	787,851	
A		27,190	20010	4,799		26,714		+	26,764	128,440	
								--			
				17,145	17,145	30,990	30,990	--		167,233	876,262
								--			729,229
								--			$\frac{1}{2} = 354,614$
								--			(107,27074)
								--			
								--			
								--			
								--			
								--			
								--			
								--			
								--			
								--			
								--			

不二測量株式会社

換地面積計算用紙(不正形用)

角頂	夾角	辺長	方位角	緯距		経距		複経距	倍面積		町地名番	
				+	-	+	-		+	-		
18								--				
5		7.27415	11.30	7.820		1.806		+	1.806	13.382		
C1		2.285183	51.52		0.285	2.221		+	2.221	5.591		
C1		15.430100	39.30		3.643	14.990		+	18.805	68.506	62.735	
C2		3.225150	55.52		2.256	1.593		+	2.591	115.233		
6		4.024197	9.9		2.255		1.180	+	2.594	137.885		
18		17.700282	10.00	3.734			17.302	+	17.302	64.605		
								--				
				10.784	10.254	18.492	18.492	--		77.985	321.724	18.
								--		243.739		
								--		121.269		
								--		(36.865坪)		
								--				
								--				
								--				
								--				
								--				
								--				
								--				
								--				

不二測量株式会社

40 BL

換地面積計算用紙 (不正形用)

角頂	夾角	辺長	方位角	緯距		経距		複経距	倍面積		町地名番
				+	-	+	-		+	-	
	⑤		° ' "								⑤
18											
5		7274	15 11 30	7020		1906					
C1		15430	103 09 30		3643	14983					
C2		3525	153 55 50		3256	1583					
a		4266	197 9 0		4076	1258					
18		17682	282 55 30	3955		17234					
										123.909	

不二測量株式会社

40 BL 保海堤 (測点) 等.

(No. 93) 79.954

測点	視点	方位角	辺長	Cos	Sin	x	y	点座標		点	備考
								x	y		
ホ											
口		12~48-20	14.234			+ 13.880	+ 3.155	+ 3.155	+ 43.791		
ア		102~55-30	6.792			- 1.519	+ 6.620	+ 12.930	- 19.641		
シ		197~9~0	14.400			- 13.760	- 4.246	+ 15.304	- 210.583		
ホ		284~12~15	5.703			+ 1.399	- 5.529	+ 5.529	+ 7.735		
						+ 15.279	+ 9.775				
						- 15.279	- 9.775				
									+ 51.526		
									- 230.824		
									178.698		
									89.849		

# 面積計算簿

5)

番号 (No. ⑤)

点	方位角(A)				距離(S)	cos A	sin A	(1) S cos A	(2) S sin A	x	y	(3) 複経距	(1) × (3)
17													
18	15	26	40	14	35	15,988		+ 15,411	+ 4,258			+ 4,258	+ 65,620
1	102	55	30			5,500		- 1,230	+ 5,361			+ 13,877	- 17,069
18	191	45	37			16,122		- 15,784	- 3,286			+ 15,952	- 251,786
19	284	12	0			6,333 <del>10,548</del>		+ 1,603	- 6,333			+ 6,333	+ 10,152
								+ 17,014	+ 9,619				
								- 17,014	- 9,619				
点検点坐標計算												Σ	+ 75,772
													- 268,855
												倍面積	193,723
												面積	<del>96,560</del> 96,541

# 面積計算簿

申

番号 (No. 62)

点	方位角(A)			距離(S)	Cos A	Sin A	(1) S Cos A	(2) S Sin A	x	y	(3) 複經距	(1) × (3)
=												
イ	11	45	37	14.122			+ 13.826	+ 2.878			+ 2.878	+ 39.791
ロ	102	55	30	5.390			- 1.206	+ 5.253			+ 11.009	- 13.286
ハ	192	48	20	14.234			- 13.880	- 3.155			+ 13.107	- 181.925
=	384	12	15	5.133			+ 1.259	- 4.976			+ 4.976	+ 6.265
							+ 15.085	+ 8.131				
							- 15.085	- 8.131				
点檢点坐標計算											Σ	+ 46.066 <del>195.791</del>
											倍面積	149.738
											面積	74.869 74.570

64

(NO. 54)

測点	視点	方位角	辺長	Cos	Sin	x	y	点 座 標		点	備考
								x	y		
ハ											
ニ		11~45~37	2.00			+ 1.958	+ 0.408	+ 0.408	+ 0.799		
ヘ		104~2~15	10.836			- 2.659	+ 10.505	+ 11.321	- 30.102		
七		197~9~0	2.00			- 1.911	0.590	+ 21.236	- 40.582		
ハ		284~12~0	10.668			+ 2.612	10.323	+ 10.323	+ 26.964		
						+ 4.570	+ 10.913				
						- 4.570	- 10.913				
									+ 27.763		
									- 70.684		
									42.921		
									<sup>0.2</sup> 21.4605		

40 BL

角頂	夾角	辺長	方位角	緯距		経距		複経距	倍面積		町地名番
				+	-	+	-		+	-	
	⑦										⑦
20											
19		6.002	143121	5810		1.505					
7		17.181	104120			4.215	16.656				
H		6.010	19760			5.744		1.767			
20		16.911	2841210	4.149				16.394			
										102.306	

換地面積計算用紙 (不正形用)

不二測量株式会社



換地面積計算用紙(不正形用)

角頂	夾角	辺長	方位角	緯距		經距		複經距	倍面積		町地名番
				+	-	+	-		+	-	
17								--			
J		5,892	114 28 20	5,892		1,497		-	1,497	8,685	
K		4,000	104 6 10		2,925	3,878		-	4,873		6,791
JK		5,064	70 41 40		4,820		1,199	-	9,553		47,000
JK		2,337	194 15 10		2,211		2,205	-	2,148		1,608
17		4,070	282 49 10	4,070		3,971		-	3,971	5,589	
								--			
				4,706	4,706	5,376	5,376	--		12,174	60,309
								--			48,235
								--		$\frac{1}{2}$	24,017
								--			(7,265坪)
								--			
								--			
								--			
								--			
								--			
								--			
								--			

不二測量株式会社

換地面積計算用紙(不正形用)

角頂	夾角	辺長	方位角	緯距		経距		複経距	倍面積		町地名番
				+	-	+	-		+	-	
34								--			
4		5.064	134°40'	4.824		1.189		+	1.189	5.899	
23		2.275	111°10'		2.554	2.206		+	4.604		2.550
35		5.090	193°10'		4.846		1.202	+	5.607		27.732
34		2.277	254°50'	2.509			2.202	-	2.202	1.277	
								--			
				5.500	5.500	3.405	3.405			7.176	30.282
											28.194
										1/2 =	11.553
											(3.49407)
								--			
								--			
								--			
								--			
								--			
								--			
								--			
								--			
								--			
								--			
								--			
								--			
								--			
								--			

不二測量株式会社

換地面積計算用紙(不正形用)

角頂	夾角	辺長	方位角	緯距		経距		複経距	倍面積		町地名番
				+	-	+	-		+	-	
35								--			
23		5.090	40 10	4.946		1.203		+	1.203	5.254	
24		10.552	6 10		2.571	10.232		+	12.604		93.492
37		5.208	19 25 0		5.044		1.299	+	21.573		148.214
35		10.443	28 45 0	2.661			10.128	-	10.128	7.258	
								--			
				7.615	7.615	11.435	11.435	--		53.908	241.306
								--			128.288
								--		1/2 =	54.149
								--			(18.280) <del>77</del>
								--			
								--			
								--			
								--			
								--			
								--			
								--			
								--			
								--			

不二測量株式会社

換地面積計算用紙(不正形用)

角頂	夾角	辺長	方位角	緯距		経距		複経距	倍面積		町地名番
				+	-	+	-		+	-	
16											
17		11.253	104 25 30	10.993		2.238		+	2.238	31.198	
33		4.973	102 49 10		0.904	2.971		+	9.647		8.730
34		2.237	114 15 10	0.811		0.206		-	13.824	11.211	
35		2.277	104 45 0		0.500	2.202		-	16.232		9.414
36		7.251	"		1.795	6.819		+	25.353		45.329
28		10.854	194 20 0		10.613		2.712	+	29.360		311.592
29		2.117	280 34 50	0.572			2.004	+	23.586	13.490	
30		5.657	278 24 20	0.798			5.299	+	15.121	12.866	
16		4.814	278 24 20	0.718			4.261	+	4.061	3.490	
								--			
				13.292	13.292	16.036	16.036	--		71.455	575.060
								--			303.605
								--			151.802
								--			(25.92074)
								--			

不二測量株式会社

換地面積計算用紙(不正形用)

角頂	夾角	辺長	方位角	緯距		経距		複経距	倍面積		町地名番
				+	-	+	-		+	-	
28								--			
36		10,254	14 20 0	10,613		2,712		+	2,712	28,782	
37		3,432	104 05 0		0,974	3,319		+	0,974		7,641
24		5,208	14 25 0	5,044		1,297		+	13,359	67,382	
25		1,818	104 6 10		0,443	1,763		+	16,419		7,273
31		15,800	194 24 10		15,204		3,931	+	14,251		218,097
28		5,249	280 32 50	0,964		5,160		+	5,160	4,974	
								--			
				14,621	14,621	9,091	9,091	--		101,138	233,011
								--			131,073
								--			65,936
								--			119,945
								--			
								--			
								--			
								--			
								--			
								--			
								--			

不二測量株式会社

換地面積計算用紙(不正形用)

角頂	夾角	辺長	方位角	緯距		経距		複経距	倍面積		町地名番
				+	-	+	-		+	-	
E											
16		11.00714	28°20'	10.856		2.750		+	2.750	29.298	
30		4.9490	24°20'		0.710	4.861		+	10.364		7.609
10		11.11130	58°00'		10.900		2.46	+	13.106		142.960
E		5.590200	150°	0.972			5.492	+	5.492	5.841	
								--			
				11.626	11.626	7.611	7.611	--		34.629	150.399
								--			115.760
								--			57.000
								--			(17.508) 7.
								--			
								--			
								--			
								--			
								--			
								--			
								--			
								--			
								--			
								--			
								--			

不二測量株式会社

換地面積計算用紙(不正形用)

角頂	夾角	辺長	方位角	緯距		経距		複経距	倍面積		町地名番
				+	-	+	-		+	-	
13								--			
20		11.11	105°00'	10.900		2.116		+	2.116	23.0811	
29		5.55	98°24'20"		0.290	5.299		+	9.631		7.625
12		11.25	190°24'		11.259		1.921	+	12.049		144.700
13		5.62	280°15'	0.979			5.532	+	5.532	5.417	
								--			
				11.507	11.207	7.515	7.515	--		28.492	152.305
								--			123.207
								--			51.943
								--			48.737
								--			
								--			
								--			
								--			
								--			
								--			
								--			
								--			
								--			
								--			
								--			
								--			
								--			

不二測量株式会社

換地面積計算用紙(不正形用)

角頂	夾角	辺長	方位角	緯距		経距		複経距	倍面積		町地名番
				+	-	+	-		+	-	
12								--			
29		11.265	107°45'	11.008		1.981		+	1.981	21.967	
28		3.17	100°30'50"		0.572	3.004		+	3.026		4.018
31		5.209	"		0.960	5.160		+	15.250		14.701
11		11.214	184°24'10"		10.005		2.780	+	17.620		191.441
12		7.530	280°15'	1.012			7.415	+	7.415	9.728	
								--			
				12.001	12.001	10.205	10.205	--		31.675	210.160
								--			178.465
								--			09.232
								--			(26.992.77)
								--			
								--			
								--			
								--			
								--			
								--			
								--			
								--			
								--			

不二測量株式会社



換地面積計算用紙(不正形用)

角頂	夾角	辺長	方位角	緯距		経距		複経距	倍面積		町地名番
				+	-	+	-		+	-	
11								--			
25		27.018	24 10	26.108		0.721		+	0.721	175.90%	
26		4.224	104 6 10		1.029	4.097		+	17.539		18.047
10		26.004	171 0 40		2.153		5.009	+	16.547		432.7530
11		5.010	270 1 50	1.013			5.729	+	5.729	5.003	
								--			
				27.102	27.102	10.818	10.818	--		181.654	450.000
								--			269.146
								--			130.558
								--			(40.703)24
								--			
								--			
								--			
								--			
								--			
								--			
								--			
								--			
								--			
								--			
								--			
								--			
								--			
								--			
								--			
								--			
								--			
								--			

不二測量株式会社

面積計算簿

牧野

番号 (No. 17)

点	方位角(A)			距離(S)	cos A	sin A	(1) S cos A	(2) S sin A	x	y	(3) 複経距	(1) × (3)
10												
26	11	0	40	26.644			+ 26.153	+ 5.089			+ 5.089	+ 133.092
27	104	6	10	4.223			- 1.029	+ 4.096			+ 14.274	- 14.687
22	190	53	10	8.255			- 8.106	- 4.559			+ 16.811	- 136.269
π	190	51	10	4.237			- 4.161	- 0.798			+ 14.454	- 60.143
9	191	16	50	13.853			- 13.585	- 2.710			+ 10.946	- 148.701
10	280	1	50	4.182			+ 0.728	- 4.118			+ 4.118	+ 2.997
							- 6.881	9.185				
点檢点坐標計算											Σ +	136.089
											-	359.800
											倍面積	223.711
											面積	111.855 <sub>坪</sub>

# 面積計算簿

番号 (No. 18-1)

点	方位角(A)			距離(S)	Cos A	sin A	(1) S Cos A	(2) S sin A	x	y	(3) 複経距	(1) × (3)
37												
27	105	310		3.879			+ 2.809	+ 0.733			+ 0.733	+ 2.791
I	104	610		17.818			- 4.341	+ 17.282			+ 18.748	- 81.385
38	197	1050		3.993			- 3.815	+ 1.179			+ 24.851	- 132.956
39	284	2840		17.388			+ 4.347	- 10.836			+ 16.836	+ 73.186
							8.156	18.015				
点検点坐標計算											Σ ↑	75.977
											-	214.341
											倍面積	138.364
											面積	69.182 <sup>m²</sup>

# 面積計算簿

番号 (No. 18-2)

点	方位角(A)	距離(S)	Cos A	sin A	(1) S Cos A	(2) S sin A	x	y	(3) 複経距	(1) × (3)
32'										
39'	105310	4.376			+ 4.297	+ 0.826			+ 0.826	+ 3.549
38'	1042840	17.388			- 4.347	+ 16.836			+ 18.488	- 80.367
8	1971050	4.376			- 4.181	- 1.293			+ 34.031	- 142.283
32'	2842930	16.907			+ 4.231	- 16.369			+ 16.369	+ 69.257
					8.628	17.662				
点検点坐標計算									Σ +	72.806
									-	222.650
									倍面積	149.844
									面積	74.922 <small>坪</small>

面積計算簿

影山

番号 (No. 19)

点	方位角(A)			距離(S)	Cos A	Sin A	(1) S Cos A	(2) S Sin A	x	y	(3) 複経距	(1) × (3)
9												
M	11	16	50	10.250			+ 13.585	+ 2.710			+ 2.710	+ 36.815
02'	10	51	10	4.237			+ 4.161	+ 0.798			+ 6.218	+ 25.873
8	104	29	30	16.907			- 4.231	+ 16.369			+ 23.285	- 98.941
D <sub>1</sub>	197	10	50	14.486			- 13.840	- 4.279			+ 35.475	- 490.974
D <sub>2</sub>	240	1	30	3.729			- 1.863	- 3.230			+ 27.966	- 52.100
9	280	1	50	12.560			+ 2.188	- 12.368			+ 12.368	+ 27.061
点檢点坐標計算											Σ +	89.749
											-	642.015
											倍面積	552.266
											面積	276.133 <sup>m<sup>2</sup></sup>

19.934 19.877

47.9.12 32

換地面積計算用紙(不正形用)

角頂	夾角	辺長	方位角	緯距		経距		複経距	倍面積		町地名番
				+	-	+	-		+	-	
F								--			北 割 道 沿 り の 地 区
Z1		22,400	22 30	21,700		5,500		+	5,500	121,620	
9		8,100	22 30	7,800		2,000		+	13,197	104,539	
Z0		30,100	23 50		7,400	29,100		+	44,420	332,039	
H		16,900	12 10		4,100	16,200		+	90,000	373,038	
J		2,000	10 50		1,900	2,500		-	105,800	202,516	
J		44,900	6 10	10,900		43,500		-	61,664	674,684	
E		28,200	20 20		27,000	7,000		-	11,021	302,515	
F		2,000	10 0	2,000		1,960		+	1,960	2,694	
								--			
				41,000	41,000	53,200	53,200			901,607	1211,304
										309,697	
										144,848	
										(46,841/27)	

不二測量株式会社