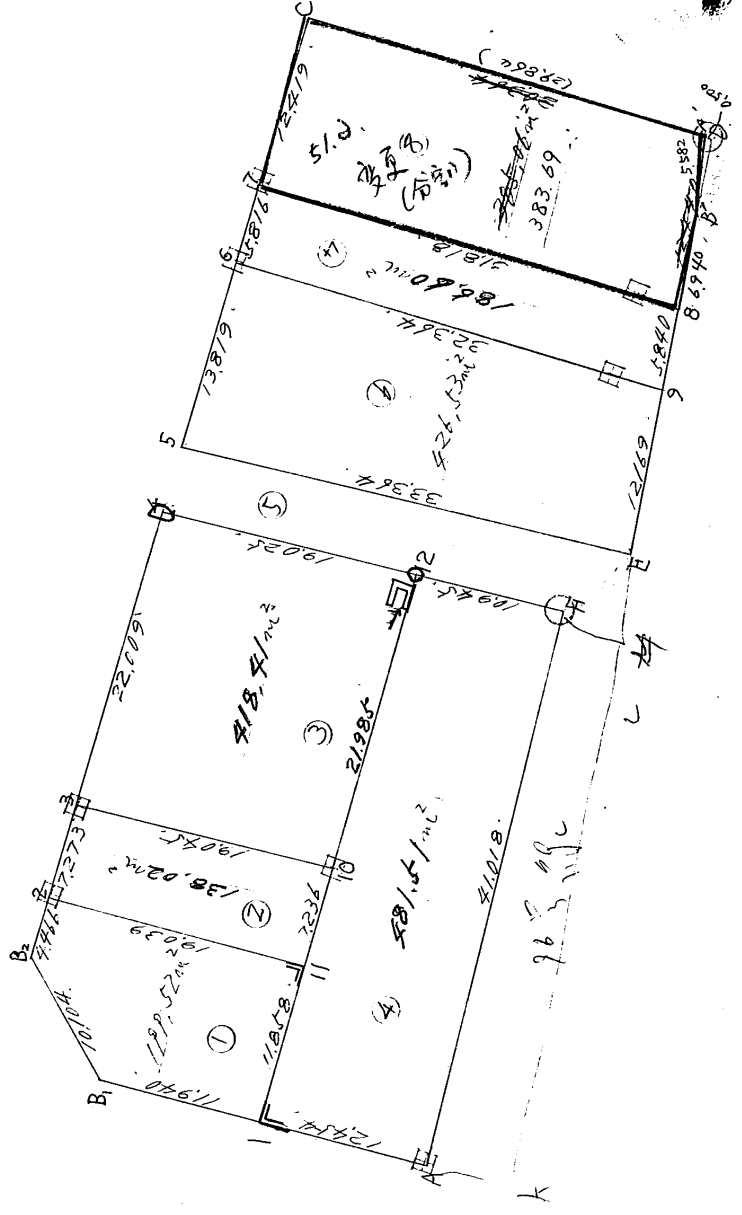
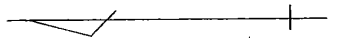
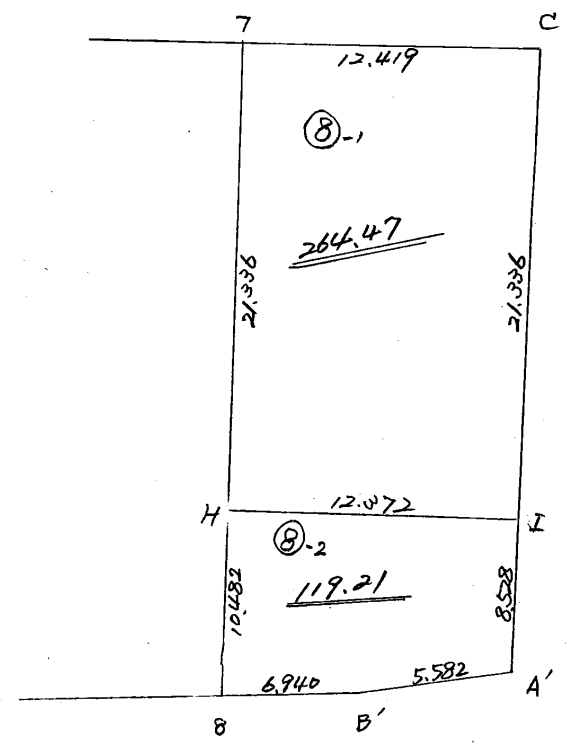


街廓原子一覽表用紙 (NO. 39BL)

略

$\square_{m^2}$  坪  
 $\square_{m^2}$  計算面積 = ~~12.210~~  
 $\square_{m^2}$  角切面積 = ~~12.210~~  
 $\square_{m^2}$  換地面積 = ~~12.210~~





# 街廓点坐標及街廓面積計算簿

街廓番号 (No. 39)

点	方位角(A)			距離(S)	CosA		SinA		X	Y	(3) 複緯距	(4) 複經距	(1) × (4)	(2) × (3)
					(1) SCosA	(2) S SinA								
A									2681.865	70405.150				
1	14	28	10	12.454	+ 12.059	+ 3.112	2669.806	70402.038	+ 12.059	+ 3.112	+ 37.5276	+ 37.5276		
B <sub>1</sub>	14	26	50	11.940	+ 11.562	+ 2.979	2658.244	70399.059	+ 11.562	+ 2.979	+ 106.4050	+ 106.2907		
B <sub>2</sub>	61	13	10	10.104	+ 4.865	+ 8.856	2653.379	70399.203	+ 52.107	+ 21.038	+ 102.3498	+ 461.4595		
3	106	40	50	11.739	- 3.380	+ 11.241	2656.762	70378.962	+ 53.589	+ 41.135	- 139.1597	+ 602.3939		
4	106	43	20	22.009	- 6.333	+ 21.078	2663.095	70357.884	+ 43.873	+ 73.454	- 465.1841	+ 924.7650		
5	106	40	20	4.838	- 1.388	+ 4.635	2664.483	70353.249	+ 36.152	+ 99.167	- 137.6427	+ 167.5644		
6	106	51	20	13.819	- 4.007	+ 13.225	2668.490	70349.024	+ 30.757	+ 117.027	- 468.9271	+ 406.7619		
7	106	52	20	5.816	- 1.688	+ 5.566	2670.178	70334.458	+ 25.062	+ 135.818	- 229.2607	+ 139.4950		
C	106	50	50	12.419	- 3.599	+ 11.886	2673.777	70322.572	+ 19.775	+ 153.270	- 55.6187	+ 226.0456		
D	197	2	40	30.364	- 29.030	- 8.900	2702.807	70331.472	- 12.854	+ 156.256	- 4536.1116	+ 114.4006		
点檢点坐標計算												Σ		
												倍面積		
												面積		

不二測量株式会社

# 街廓点坐標及街廓面積計算簿

街廓番号(No. 39) 1 2

点	方位角(A)			距離(S)	CosA		sinA		x	y	(3) 複緯距	(4) 複經距	(1) × (4)	(2) × (3)		
					(1) S CosA	(2) S sinA										
D									2702.807	70331.472						
B	280	7	50	12.440	+ 2.188	- 12.246	2700.619	70343.718	- 29.696	+ 125.110	+ 295.6206	+ 486.1172				
G	281	30	28	5.840	+ 1.165	- 5.722	2699.454	70349.440	- 36.343	+ 117.142	+ 126.4704	+ 207.9546				
E	282	20	10	12.169	+ 2.600	- 11.888	2696.854	70361.328	- 32.578	+ 99.532	+ 258.7832	+ 387.2872				
F	319	13	0	6.278	+ 4.754	- 4.101	2692.100	70365.429	- 25.224	+ 88.543	+ 297.1634	+ 103.4436				
A	284	26	57	41.018	+ 10.235	- 39.721	2681.865	70405.150	- 10.235	+ 39.721	+ 406.5444	+ 406.5444				
点檢点坐標計算												Σ	+ 1740.8644	+ 4787.0407		
													+ 27.9056	0		
												倍面積	4787.0407	4787.0407		
												面積	2393.5203	2393.5203		
													2393.520	(724.0392)		
													1.385			
													2392.135			

不二測量株式会社

換地面積計算用紙(不正形用)

角頂	夾角	辺長	方位角	緯距		経距		複経距	倍面積		町地名番
				+	-	+	-		+	-	
/								--			
B <sub>1</sub>		11,940	10-26-50	11,562		2,979		+	2,979	28,443	
B <sub>2</sub>		10,106	61-13-10	4,265		8,254		+	14,814	22,276	
2		4,466	106-44-50		1,287	4,279		+	27,967		24,967
//		19,939	196-21-50		13,444		4,723	+	27,501		177,228
/		11,818	276-10-40	5,504			11,348	+	11,348	57,629	
								--			
				19,701	19,701	16,112	16,112	--		144,142	140,194
								--			599,243
								--		1	199,126
								--		2	(60,346.5)
								--			
								--			
								--			
								--			
								--			
								--			
								--			
								--			
								--			
								--			
								--			
								--			

不二測量株式会社

換地面積計算用紙(不正形用)

角頂	夾角	辺長	方位角	緯距		経距		複経距	倍面積		町地名番
				+	-	+	-		+	-	
1								--			
2		19.939	14-21-50	18.444		4.723		+	4.723	82.111	
3		7.328	106-44-58		2.996	6.764		+	18.410		24.395
10		19.045	194-28-20		18.441		4.760	+	18.614		343.269
11		7.236	288-48-40	2.983			4.927	+	1.927	14.498	
								--			
				20.537	20.537	11.687	11.687	--		101.609	377.655
								--			276.046
								--		2	128.028
								--			141.751
								--			
								--			
								--			
								--			
								--			
								--			
								--			
								--			
								--			
								--			
								--			
								--			

不二測量株式会社

坪)

換地面積計算用紙(不正形用)

角頂	夾角	辺長	方位角	緯距		経距		複経距	倍面積		町地名番
				+	-	+	-		+	-	
10								--			
3		19,065	14-28-20	12,811		4,760		+	4,760	82,729	
4		22,009	106-43-20		6,333	21,978		+	30,198		182,227
12		19,025	194-32-30		12,416		4,777	+	46,899		863,691
10		21,284	286-40-25	1,308			21,961	+	21,961	1,328,872	
								--			
				24,749	24,749	25,808	25,808	--		220,631	105746A
								--			936837
								--			$\frac{1}{2} = 418418$
								--			(126471 坪)
								--			
								--			
								--			
								--			
								--			
								--			
								--			
								--			
								--			
								--			
								--			

不二測量株式会社

換地面積計算用紙(不正形用)

角頂	夾角	辺長	方位角	緯距		経距		複経距	倍面積		町地名番
				+	-	+	-		+	-	
A											
1		12,054	10-28-10	12,059		3,112		3,112	27,127		
11		11,818	105-18-46		3,302	11,389		12,613		16,193	
10		7,236	106-48-40		2,993	6,927		54,929		25,199	
12		21,955	106-40-25		6,308	21,061		63,917		803,188	
B		14,945	196-39-0		18,589		2,768	82,210		879,521	
A		41,018	286-26-57	14,235			39,721	39,721	406,544		
				22,294	22,294	42,409	42,409		444,071	140,710	
										963,030	
										$\frac{1}{2} = 481,515$	
										105,615	坪

不二測量株式会社



換地面積計算用紙(不正形用)

角頂	夾角	辺長	方位角	緯距		經距		複經距	倍面積		町地名番
				+	-	+	-		+	-	
								--			4M
F								+	2,768	29,310	
12		10,925	14-39-0	10,589		2,768		+	10,300	189,924	
K		19,925	14-32-30	18,416		4,777		+	19,225		
5		4,838	106-40-30		1,388	4,635		+	16,301		27,328
E		33,364	194-0-50		32,371		8,979	+	4,101		127,122
F		4,378	319-13-0	4,254		4,101		+		19,496	
								--			
				20,209	20,209	12,180	12,180	--		208,700	1,544,100
								--			316,600
								--		$\frac{1}{2}$	1,700,000
								--			(47,746坪)
								--			
								--			
								--			
								--			
								--			
								--			
								--			
								--			
								--			
								--			

不二測量株式会社

換地面積計算用紙(不正形用)

角頂	夾角	辺長	方位角	緯距		経距		複経距	倍面積		町地名番
				+	-	+	-		+	-	
E								--			
5		32,362	14-0-50	32,371		8,979		+	8,979	281,524	
6		13,819	106-54-20		4,007	13,225		+	29,385		112,707
7		32,362	196-54-50		30,964		9,416	+	30,182		1022,757
E		12,149	182-20-10	2,600			11,888	+	11,888	30,908	
								--			
				24,871	24,871	21,304	21,304	--		292,400	1145,494
								--			810,061
								--		$\frac{1}{2} =$	426,450
								--			(129,024)
								--			
								--			
								--			
								--			
								--			
								--			
								--			
								--			
								--			
								--			

不二測量株式会社

換地面積計算用紙(不正形用)

角頂	夾角	辺長	方位角	緯距		経距		複経距	倍面積		町地名番
				+	-	+	-		+	-	
9								--			
6		22,364	18-54-50	20,964		9,410		+	9,410	291,547	
7		5,816	106-52-20		1,538	5,506		+	24,388		41,183
8		31,818	196-55-10		30,401		9,360	+	20,704		630,249
9		5,800	281-30-28	1,165			5,722	+	4,722	6,866	
								--			
				22,129	22,129	18,982	18,982	--		298,220	621,400
								--			470,210
								--		1/5	186,604
								--			(18,448坪)
								--			
								--			
								--			
								--			
								--			
								--			
								--			
								--			
								--			

不二測量株式会社





39-1

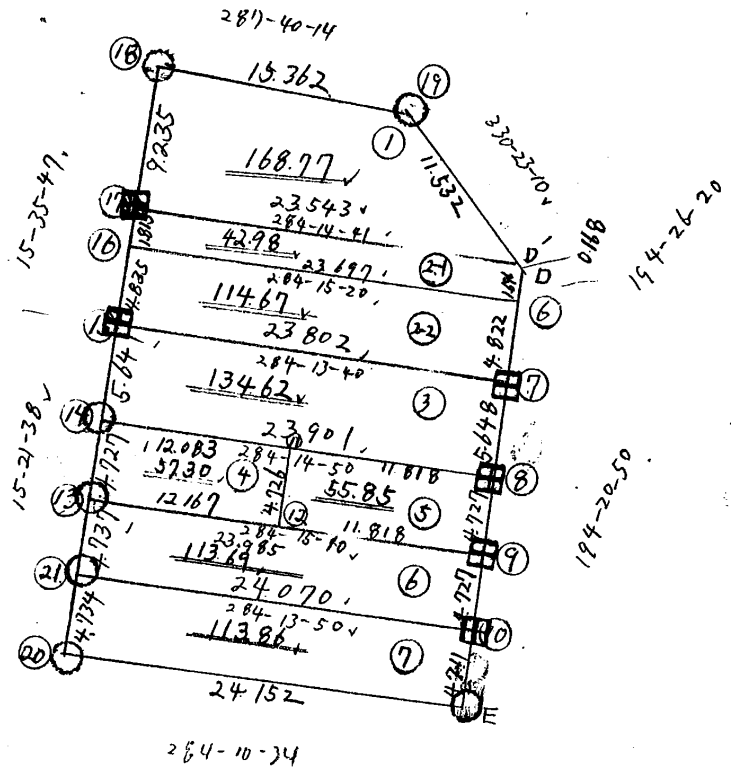
街廓原子一覽表用紙

( 39- / BL )



略 図

計算面積 = 18211.174 m<sup>2</sup>  
 角切面積 = 21111.111  
 換地面積 = 1111.111



街角点座標及街区面積計算簿

39-1 BL 111

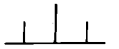
点	方向角	距離	(1) $\Delta X$	$\Delta Y$	X	Y	(2) 複經距	(1) $\times$ (2)
20					-2666.750	-70463.294		
15	15-21- <del>37</del> <sup>39</sup>	19.839	19.130	5.255	-2647.620	-70458.039	5.255	100.5281
18	15-35- <del>50</del> <sup>47</sup>	15.885	15.300	4.271	-2632.320	-70453.768	14.781	226.1493
19	107-40-14	15.362	-4.663	14.637	-2636.983	-70439.131	33.689	-157.0918
D	150-23- <del>16</del> <sup>10</sup>	11.700	-10.172	5.782	-2647.155	-70433.349	54.108	-550.3865
6	194-26- <del>45</del> <sup>20</sup>	1.697	-1.643	-0.423	-2648.798	-70433.772	59.467	-97.7042
E	194-20- <del>53</del> <sup>20</sup>	24.635	-23.867	-6.105	-2672.665	-70439.877	52.939	-1263.4951
20	284-10-34	24.152	5.915	-23.417	-2666.750	-70463.294	23.417	138.5115
							倍面積	1603.4887
							面積	801.7443



## 換地面積計算簿

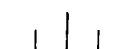
点名	方向角	距離	$\Delta X$	$dx$	$\Delta Y$	$dy$	複経距	倍面積	摘要
17									1
18	15-35-47✓	9.235✓	8.895	0	2.483	0	2.483	22.0862	
19	107-40-14✓	15.362✓	-4.663	0	14.637	0	19.603	-91.4087	
D'	150-23-10✓	11.532✓	-10.026	0	5.699	0	39.939	-400.4284	
17	284-14-41✓	23.543✓	5.793	1	-22.819	0	22.819	132.2132	
							BAIMENSEKI	-337.5377	
							MENSEKI	168.76*	
								+ 168.77✓	

# 換地面積計算簿



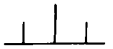
点名	方向角	距離	$\Delta X$	$dx$	$\Delta Y$	$dy$	複経距	倍面積	摘要
16									2-1
17	15-35-47/	1.815/	1.748	0	0.488	0	0.488	0.8530	
D'	104-14-41/	23.543/	-5.793	-1	22.819	0	23.795	-137.8682	
D	150-23-10/	0.168/	-0.146	0	0.083	0	46.697	-6.8177	
6	194-26-20/	1.696/	-1.642	0	-0.423	0	46.357	-76.1181	
16	284-15-20/	23.697/	5.835	-1	-22.967	0	22.967	133.9894	
							BAIMENSEKI	-85.9616	
							MENSEKI	42.98	

換地面積計算簿



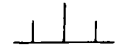
点名	方向角	距離	$\Delta X$	$dx$	$\Delta Y$	$dy$	複経距	倍面積	摘要
15									4-6 2-2
16	15-35-47 /	4.835 /	4.657	0	1.300	0	1.300	6.0541	
6	104-15-20 /	23.697 /	-5.835	0	22.967	0	25.567	-149.1834	
75	194-20-50 /	4.822 /	-4.672	0	-1.195	0	47.339	-221.1678	
15	284-13-40 /	23.802 /	5.850	0	-23.072	0	23.072	134.9712	
							BAIMENSEKI	-229.3259	
							MENSEKI	114.66	
								<u>1</u> 114.67 /	

換地面積計算簿



点名	方向角	距離	$\Delta X$	$dx$	$\Delta Y$	$dy$	複経距	倍面積	摘要
14									3
15	15-21-38/	5.641/	5.439	0	1.494	0	1.494	8.1258	
7	104-13-40/	23.802/	-5.850	0	23.072	0	26.060	-152.4510	
8	194-20-50/	5.648/	-5.472	0	-1.400	0	47.732	-261.1895	
14	284-14-50/	23.901/	5.882	1	-23.166	0	23.166	136.2855	
							BAIMENSEKI	-269.2292	
							MENSEKI	134.61	
								134.62	

# 換地面積計算簿



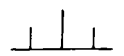
点名	方向角	距離	$\Delta X$	$dx$	$\Delta Y$	$dy$	複経距	倍面積	摘要
13									4
14	15-21-38 /	4.727 /	4.558	0	1.252	0	1.252	5.7066	
11	104-14-50 /	12.083 /	-2.974	0	11.711	0	14.215	-42.2754	
12	194-20-40 /	4.726 /	-4.579	0	-1.171	0	24.755	-113.3531	
13	284-15-10 /	12.167 /	2.996	-1	-11.792	0	11.792	35.3170	
							BAIMENSEKI	-114.6049	
							MENSEKI	57.30	

換地面積計算用紙(不正形用)

角頂	夾角	辺長	方位角	緯距		経距		複経距	倍面積		町地名番
				+	-	+	-		+	-	
11								--			
8		11.818	104-14-50		2.908	11.454		+	11.454		33.808
9		4.727	194-20-50		4.580		1.171	+	21.707		99.644
12		11.818	204-15-10	2.909			11.454	+	9.112	26.506	
11		4.727	14-20-40	4.579		1.171		--	11.71		6.062
								--			
				2.404	2.404	12.626	12.626	--		26.506	138.224
								--			11.719
								--			$\frac{1}{2} = 5.859$
								--			(16897坪)
								--			
								--			
								--			
								--			
								--			
								--			
								--			
								--			
								--			
								--			
								--			

不二測量株式会社

### 換地面積計算簿



点名	方向角	距離	$\Delta X$	$dx$	$\Delta Y$	$dy$	複経距	倍面積	摘要
									6
13	15-21-38/	4.737/	4.568	0	1.255	0	1.255	5.7328	
9	104-15-10/	23.985/	-5.905	0	23.247	0	25.757	-152.0950	
10	194-20-50/	4.727/	-4.580	0	-1.171	0	47.833	-219.0751	
12	284-13-50/	24.070/	5.917	0	-23.331	0	23.331	138.0495	
							BAIMENSEKI	-227.3878	
							MENSEKI	113.69	

# 換地面積計算簿

111

点名	方向角	距離	$\Delta X$	$d_x$	$\Delta Y$	$d_y$	複経距	倍面積	摘要
<del>1120</del>									7
<del>1121</del>	15-21-38 /	4.734 /	4.565	0	1.254	0	1.254	5.7245	
10	104-13-50 ✓	24.070 ✓	-5.917	0	23.331	0	25.839	-152.8893	
E	194-20-50 /	4.711 /	-4.564	0	-1.167	0	48.003	-219.0856	
<del>1120</del>	284-10-34 /	24.152 /	5.915	1	-23.417	-1	23.418	138.5408	
							BAIMENSEKI	-227.7096	
							MENSEKI	113.85	
								$\frac{113.85}{\sqrt{\quad}}$	
								113.86	