

街廓原子一覽表用紙 (NO. 之 2)

略

図

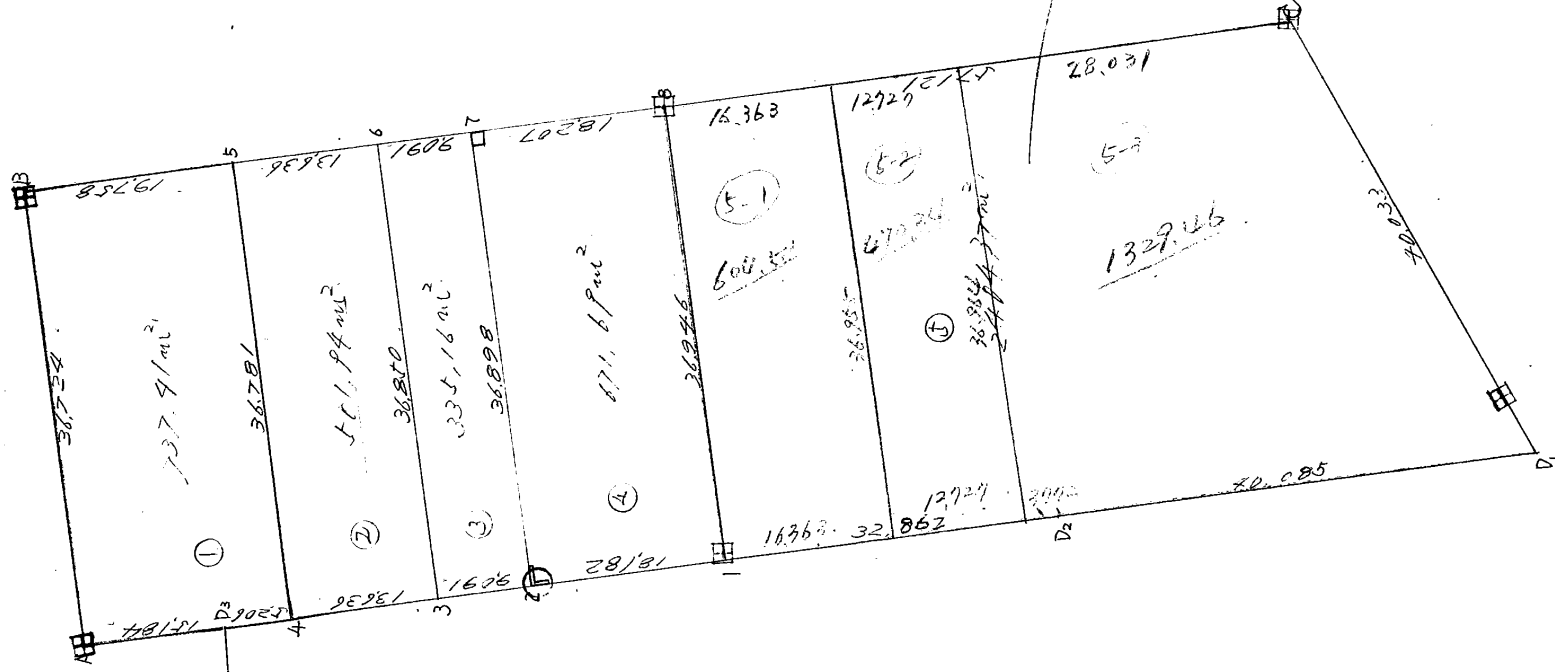
坪 m²

計算面積 = 5664.5, 676.8

角切面積 = 1, 466.5, 688.8

換地面積 = 1111.6, 676.8

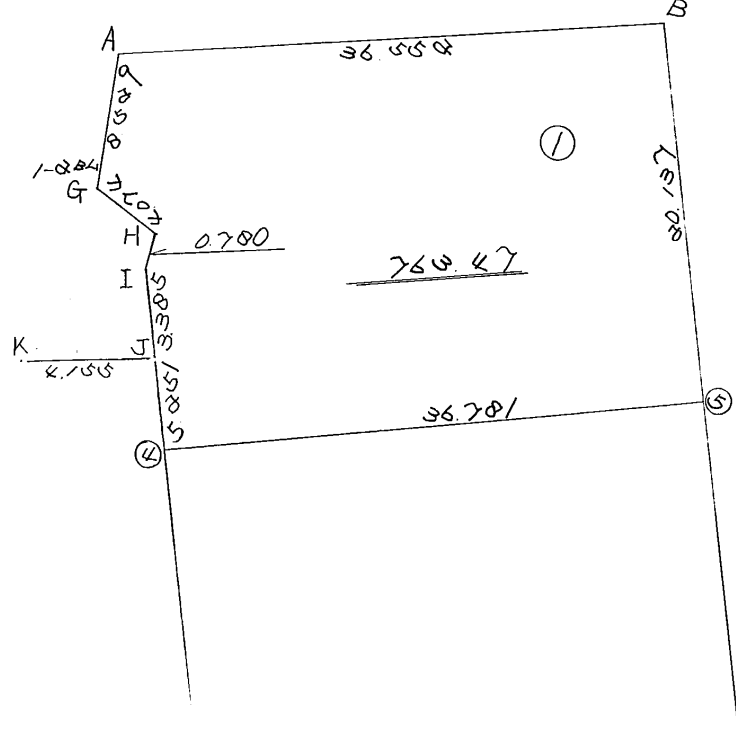
870.719
変更



街廓原子一覽表用紙 (No. 284) 坪

計算面積 = 8876.62
 角切面積 = 8876.62
 換地面積 = 8876.62

略 図



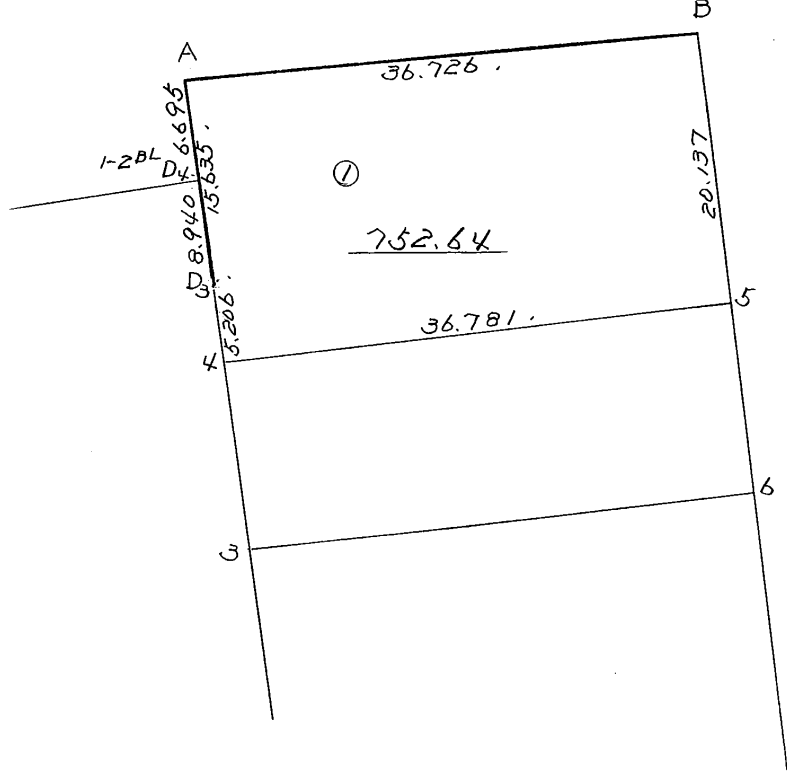
街廓原子一覽表用紙 (No. eBL)

坪

計算面積 =
 角切面積 =
 換地面積 =

図

略



8477 変更
古井戸



街角点座標及街区面積計算簿

街区番号 (No. 282)

点	方向角(A)	距離(S)	Cos A		sin A		X	Y	(3) 複緯距	(4) 複經距	(1) × (4)	(2) × (3)
			(1) S Cos A	(2) S sin A								
A							2759.574	70987.729				
B	84° 10'	36.550	3.406	36.093	2756.168	70951.336						
7	172° 15'	42.864	42.493	5.509	2798.661	70945.707						
8	172° 55'	18.207	18.055	2.346	2816.716	70943.361						
C	172° 07'	57.121	56.648	7.309	2873.364	70936.000						
D1	240° 10'	40.025	19.853	34.776	2893.197	70970.798						
D2	352° 43'	40.085	39.762	5.077	2853.435	70975.875						
I	352° 39'	42.862	33.592	4.201	2830.823	70980.076						
J	352° 45'	46.160	45.791	5.825	2775.052	70985.901						
I	352° 37'	2.385	2.357	0.425	2771.695	70986.336						
H	16° 00'	0.780	0.748	0.134	2770.927	70986.116						
G	316° 00'	4.074	4.931	2.830	2768.016	70988.946						
A	8° 12'	8.529	8.442	1.217	2759.574	70987.729						
点検点座標計算										Σ		
										倍面積		
										面積	4676.620	

不二測量株式会社

247

換地面積計算用紙 (不正形用)

角頂	夾角	辺長	方位角	緯距		経距		複経距	面積		町地名番
				+	-	+	-		+	-	
K											①
J		5.251352	45 0	5.209			0.662				
I		3.325352	37 0	3.357			0.245				
H		0.78016	23 22	0.748		0.420					
G		4.274316	0 16	4.931			4.850				
A		8.5298	12 30	8.422		1.247					
B		26.55284	39 10	3.426		26.393					
C		20.137172	27 15		19.963	2.645					
K		26.781263	33 10		4.130		26.548				
									762.472		

不二測量株式会社

面積計算簿

2BL

番号 (No. 5-1)

点	方位角(A)	距離(S)	cos A	sin A	(1) S cos A	(2) S sin A	x	y	(3) 複経距	(1) × (3)
1										
8	83°35'10"	26.946			+ 4.127	+ 26.715			+ 26.715	+ 151.622
G	172°37'6"	16.363			- 16.227	+ 2.102			+ 75.502	- 1225.657
F	263°35'6"	26.956			- 4.129	- 26.725			+ 40.909	- 168.914
1	35°23'20"	16.363			+ 16.229	- 2.092			+ 2.092	+ 222.951
点検点坐標計算									Σ	185.473
										1394.570
									倍面積	1209.097
									面積	604.548 ^{m²}

面積計算簿

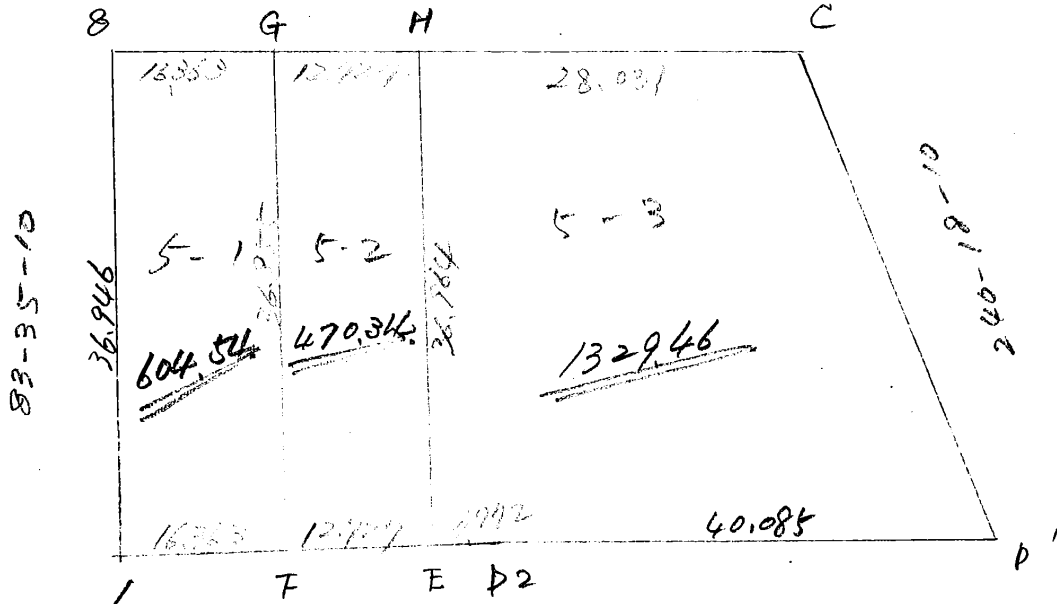
2BL

番号 (No. 5-3)

点	方位角(A)	距離(S)	Cos A	Sin A	(1) S Cos A	(2) S Sin A	X	Y	(3) 複経距	(1) × (3)
E										
H	83°35'6"	36.964			+ 4.130	+ 06.733			+ 06.733	+ 151.707
C	172°37'6"	28.031			- 27.799	+ 0.601			+ 77.067	- 2142.385
D'	240°18'10"	40.033			- 19.833	- 34.776			+ 45.892	- 9101.76
D ₂	352°43'20"	40.025			+ 09.762	- 5.077			+ 6.039	+ 240.122
E	352°39'20"	0.772			+ 3.741	- 0.482			+ 0.481	+ 1.798
					47.632	40.334				
点検点坐標計算									Σ	090.627
									倍面積	2052.561
									面積	2658.906
										1029.467 ^坪

2 BL (2404.34)

172-37-6



G - F		H - E	
37.072	77984	49.695	76.357
32.943	41.259	45.565	39.624
- 4.129	- 36.725	- 4.130	- 36.793
8.894405		8.894488	
83-35-6		83-35-06	

111729	993739	111729	993739
26.955	36.956	36.964	36.964

8 - G 7 22 SW 172-37-6 16.363 991713 - 16.227
 H 12.727 128478 + 2.102
 - 12.622
 + 1635

1 - F 7 20 40 172-39-20 16.363 991796 - 16.229
 E 12.727 127834 + 2.092
 - 12.623
 + 1627

2816.716	70943.361 (A)
2832.943	70941.259 G
2845.565	70939.624 H
2820.843	70980.076 (C)
2837.072	70977.984 F
2849.695	70976.357 E