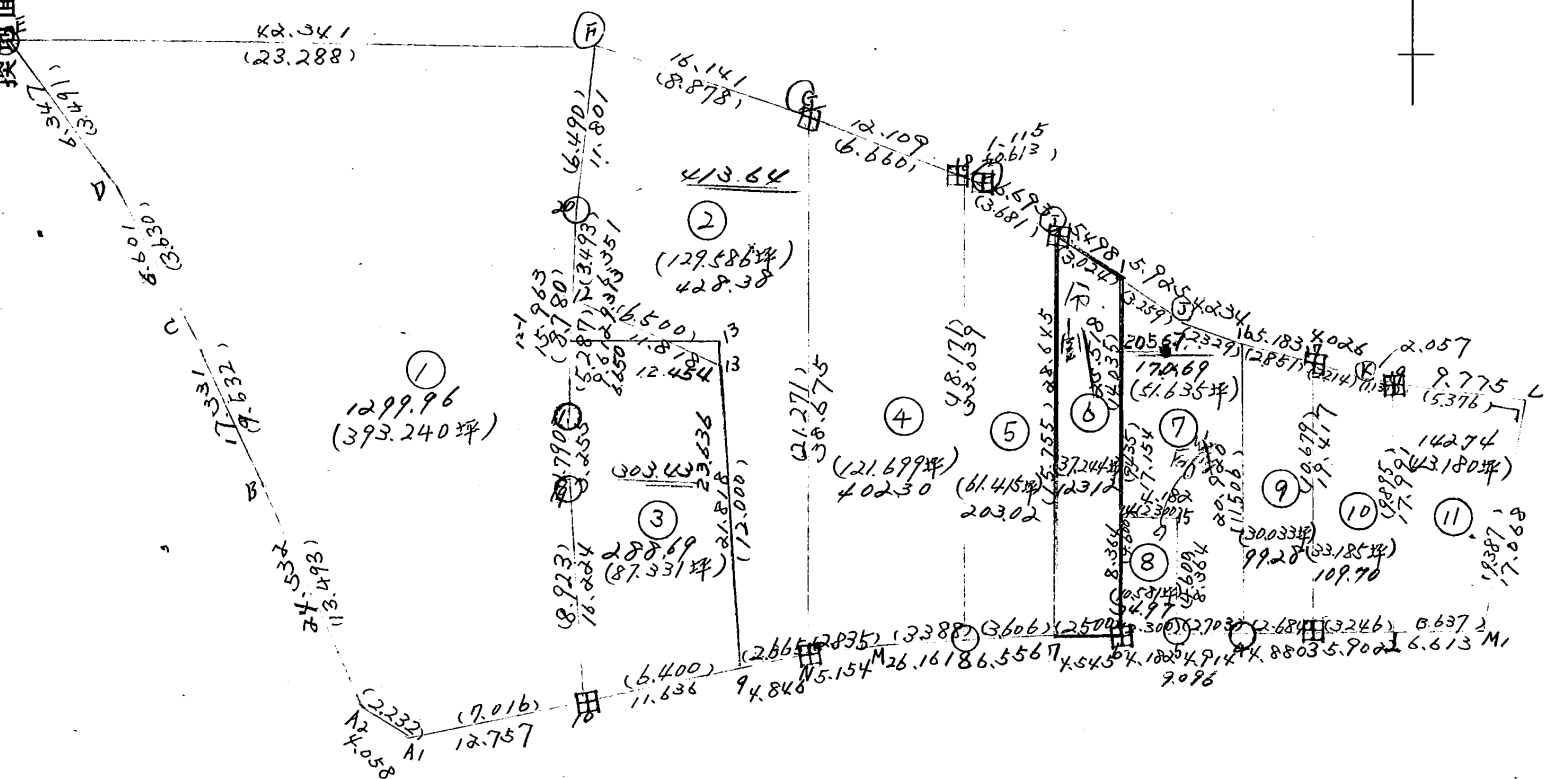


略

図

計算面積 = 11912.127
 角切面積 = 1111.111
 接續面積 = 10801.016

址
 0.002坪
 M²
 1300x880
 1300x880
 110,000



街廓点坐標及街廓面積計算簿

街廓番号 (No. 29) 1 1

点	方位角(A)			距離(S)	cosA	sinA	x	y	(3) 複緯距	(4) 複經距	(1) × (4)	(2) × (3)
					(1) S cosA	(2) S sinA						
10							3706.560	70678.916				
A	201	55	8	12.757	- 2.562	- 12.487	3709.430	70671.413	- 2.562	- 12.487	+ 32.0173	+ 32.0173
A	300	11	30	4.058	+ 2.041	- 0.500	3737.009	70694.921	- 0.500	- 28.502	+ 58.725	+ 10.8151
B	336	32	30	126.532	+ 22.504	- 7.766	3714.885	70706.887	+ 21.862	- 41.776	+ 940.1271	- 209.5978
C	332	22	0	17.001	+ 15.354	- 8.008	3699.531	70712.725	+ 59.020	- 59.580	+ 916.7913	- 476.8141
D	325	13	30	6.601	+ 5.422	- 0.765	3694.109	70716.490	+ 80.076	- 71.303	+ 327.0328	- 091.5614
E	326	5	0	6.347	+ 5.971	- 0.818	3689.238	70720.308	+ 90.509	- 78.966	+ 400.4385	- 345.0808
F	178	2	20	42.341	- 0.710	+ 42.035	3689.748	70677.970	+ 94.950	- 40.449	+ 28.7087	+ 4019.7082
G	108	41	10	16.041	+ 5.171	+ 15.290	3694.919	70682.600	+ 89.089	+ 17.176	+ 28.2470	+ 1361.8650
I	18	9	30	12.109	- 4.505	+ 11.240	3699.424	70651.443	+ 79.099	+ 43.706	+ 196.8955	+ 892.3773
H	112	44	50	1.115	- 0.401	+ 1.028	3689.855	70659.415	+ 76.457	+ 55.974	+ 24.1247	+ 26.5441
I	124	19	60	6.690	- 0.225	+ 5.527	3700.800	70644.888	+ 70.251	+ 62.529	+ 236.0469	+ 1382.2772
点檢点坐標計算										Σ		
										倍面積		
										面積		

不二測量株式会社

街廓点坐標及街廓面積計算簿

街廓番号 (No. 29) 1 1 1

点	方位角(A)			距離(S)	cosA	sinA	x	y	(3) 複緯距	(4) 複經距	(1) × (4)	(2) × (3)
					(1) S cosA	(2) S sinA						
J				11.423	- 6.443	+ 9.433	3710.070	70625.455	80.000	+ 77.409	- 499.266	+ 566.2912
J ₁₇					- 2.670	+ 9.128	3712.751	70626.427	+ 50.912	+ 95.950	- 256.9441	+ 459.6325
K					- 1.445	+ 4.860	3713.896	70622.567	+ 47.089	+ 108.808	- 124.6195	+ 121.2685
L	652	7		11.802	- 1.445	+ 11.747	3715.011	70619.820	+ 44.529	+ 124.445	- 176.0896	+ 523.0821
M ₁	190	28	20	17.068	- 16.784	- 3.102	3732.095	70613.922	+ 26.030	+ 103.090	- 2203.7025	- 21.6756
7	269	60	4	31.006	- 0.180	- 31.035	3732.275	70644.957	+ 9.066	+ 97.953	- 17.8115	- 290.6708
8	188	21	28	6.586	- 0.188	- 6.552	3732.462	70651.510	+ 8.998	+ 61.065	- 11.5368	- 58.9608
M ₂	266	0	26	6.161	- 0.429	- 6.146	3732.892	70657.656	+ 8.081	+ 48.666	- 20.8777	- 41.5096
N	262	10	20	5.154	- 0.702	- 5.106	3733.594	70662.762	+ 7.250	+ 37.414	- 26.2646	- 37.0815
10	258	12	30	16.482	- 4.274	- 16.154	3736.068	70678.916	+ 3.274	+ 16.154	- 42.8881	- 42.8881
点檢点坐標計算										Σ +	60.7369	8512.3721
										倍面積	160.5799	1605.8006
										面積	3302.8994	
											999.127	999.129
											0.002	999.12727

不二測量株式会社

換地面積計算用紙(不正形用)

不二測量株式会社

角頂	夾角	辺長	方位角	緯距		經距		複經距	倍面積		町地名番
				+	-	+	-		+	-	
10											
A	(7.816)	12.757	28 24 54	50.259	2.562	26.432	12.497	32.017			
B	(2.232)	11.117	100 11 00	2.061		3.408	28.402		11.172		
C	(6.498)	28.102	100 10 20	22.404		8.766	41.776		94.127		
D	(9.532)	27.103	100 2 22	16.384		8.034	52.210		94.281		
E	(3.830)	6.101	32 10 00	5.422		5.765	21.210		39.238		
F	(3.491)	6.247	12 0 10	5.071		3.818	28.966		400.436		
G	(23.288)	42.381	90 57 60	0.719		42.415	40.045	28.219			
H	(6.490)	11.201	105 57 0	1.713		1.431	0.457		5.282		
I	(8.780)	15.913	181 45 20	15.913		0.488	1.420	20.500			
J	(1.790)	4.257	29 56 00	4.257		0.001	1.951	4.285			
K	(1.923)	6.324	26 00 00	6.324		0.250	0.950	14.006			
									105.910	12705.847	
										2.477.917	
										12.999.918	
										3.92.220.23	

999.12919

29BL (本)

換地面积計算用紙 (不正形用)

角頂	夾角	辺長	方位角	緯距		経距		複経距	倍面積		町地名番
				+	-	+	-		+	-	
9											
13		23.626	355.240	23.626		0.271					
12-1		12.454	270.428	0.153		12.454					
20		9.262	145.20	9.262		0.225					
F		11.801	65.90	11.722		1.425					
G		15.141	108.410		5.171	15.290					
N		28.675	180.70		28.675	0.079					
9		48.06	268.3230		0.962	4.709				413.645	
				44.809	44.809	17.281	17.281				

不二測量株式会社

29BL (31)

換地面積計算用紙 (不正形用)

角頂	夾角	辺長	方位角	緯距		経距		複経距	倍面積		町地名番
				+	-	+	-		+	-	
10											
19		16.224	356.38.35	16.176			0.250				
11		2.255	359.56.44	2.255			0.237				
12-1		6.650	1.45.20	6.647		0.704					
13		12.454	90.42.8		0.153	12.453					
9		2.263	175.24.0		2.263		0.271				
10		11.636	258.32.30		2.311		11.405			303.438	
				26.098	26.098	12.657	12.657				

不二測量株式会社

換地面積計算用紙(不正形用)

角頂	夾角	辺長	方位角	緯距		経距		複経距	倍面積		町地名番
				+	-	+	-		+	-	
7											
8	(3.606)	6.558	182.228		0.108		6.558		6.558	1.202	
18	(18.171)	10.039	0.658	10.039		0.207			10.039	100.296	
14	(2.610)	1.115	12.445		0.831	1.028			1.115	5.148	
1	(3.684)	6.690	20.176		0.278	5.522			5.690	20.380	
7	(5.755)	2.845	100.840		2.845		0.207		2.845	1.926	
				10.039	10.039	1.122	1.122			20.72	502.272
											0.40
											506.272
											203.028
											51.4523

不二測量株式会社

面積計算簿

番号 (No. 6-1)

点	方位角(A)	距離(S)	cos A	sin A	(1) S cos A	(2) S sin A	x	y	(3) 複経距	(1) × (3)
I										
I	0 840	8490			+ 8503	+ 0.021			+ 0.021	+ 0.178
1	124 50 0	5498			- 3.114	+ 4.531			+ 4.573	- 14.240
=	180 840	5220			- 5.220	- 0.013			+ 9.091	4.7455
1	267 52 10	4551			- 0.169	- 4.539			+ 4.539	- 0.767
点検点坐標計算									Σ	0.178
									倍面積	62.462
									面積	31.142 ^{平方}

面積計算簿

番号 (No. 6-2)

点	方位角(A)	距離(S)	cos A	sin A	(1) S cos A	(2) S sin A	x	y	(3) 複経距	(1) x (3)	
木											
1	0 954	9370			+ 9370	+ 0.023			+ 0.023	+ 0.215	
2	87 52 10	0.642			+ 0.135	+ 0.639			+ 0.685	+ 0.497	
3	180 840	9.568			- 9.568	- 0.024			+ 7.300	- 69.846	
4	270 59 43	0.639			+ 0.063	- 0.638			+ 0.638	+ 0.229	
点検点坐標計算											
										Σ	0.941
										倍面積	69.846
										面積	34.45

面積計算簿

番号 (No. 6-3)

点	方位角(A)	距離(S)	cos A	sin A	(1) S cos A	(2) S sin A	x	y	(3) 複経距	(1) × (3)
□										
1	0 840	9020			+ 9020	+ 0.024			+ 0.024	+ 0.223
11	87 52 10	0.909			+ 0.024	+ 0.908			+ 0.956	+ 0.932
11	180 826	9370			- 9370	- 0.020			+ 1.841	- 17.250
11	270 59 40	0.909			+ 0.016	- 0.909			+ 0.909	+ 0.014
点検点坐標計算									Σ	0.269
									倍面積	17.250
									面積	8498 ^{mm²}

面積計算簿

番号 (No. 6-4)

点	方位角(A)	距離(S)	cos A	sin A	(1) S cos A	(2) S sin A	x	y	(3) 複経距	(1) x (3)
7										
4	0 843	10.835			+10.835	+ 0.027			+ 0.027	+ 0.292
^	90 59 43	4.548			- 0.079	+ 4.548			+ 4.602	- 0.363
6	180 8 40	10.730			-10.730	- 0.000			+ 9.120	- 97.857
7	269 40 4	4.545			- 0.026	- 4.545			+ 4.545	- 0.118
点検点坐標計算									Σ	29.2
									倍面積	98.338
									面積	98.046
										49.023

