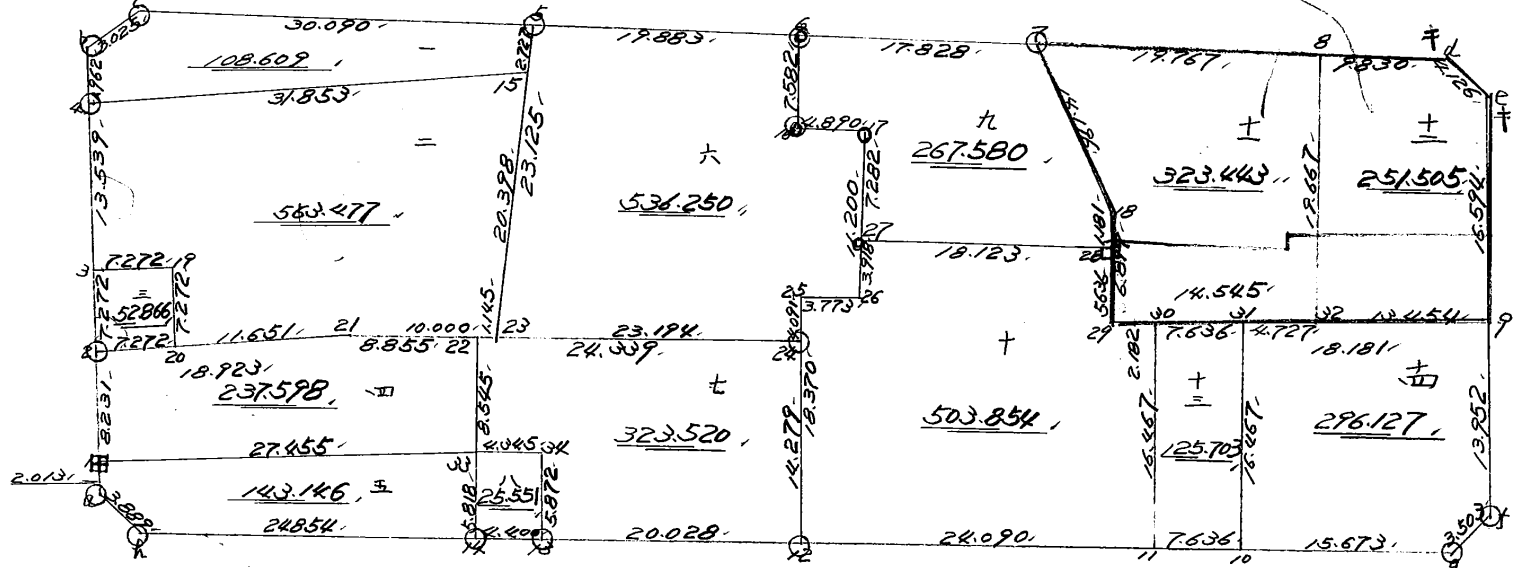


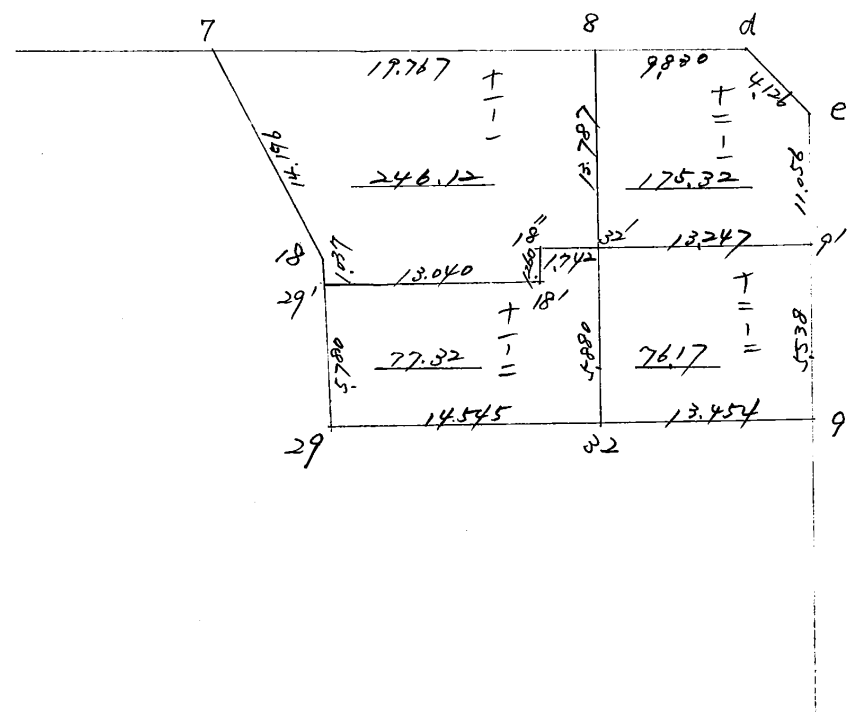
街 廓 原 子 一 覽 表 用 紙 (No. 10192)

計算面積 = 67.59, 2.628,  
 角切面積 = 1.4758, 2.229,  
 換地面積 = 6.007,

☒

略





# 街角点座標及街区面積計算簿

街区番号 (No. 1018C )

点	方向角(A)	距離(S)	Cos A		sin A		X	Y	(3) 複緯距	(4) 複經距	(1) × (4)	(2) × (3)
			(1) S Cos A	(2) S sin A								
a												
1	344 20 22	2,010	1,940	0,550	2,010, 22	2,010, 22						
2	345 00 20	2,010	1,940	0,550	2,010, 20	2,010, 20						
4	344 11 2	20,020	20,020	0,000	20,020, 2	20,020, 2						
b	345 40 47	1,962	1,902	0,560	1,962, 47	1,962, 47						
c	30 50 11	0,020	0,020	0,000	0,020, 11	0,020, 11						
5	30 5 16	0,090	0,090	0,000	0,090, 16	0,090, 16						
6	30 4 00	1,900	1,800	0,500	1,900, 00	1,900, 00						
7	30 5 12	1,700	1,600	0,500	1,700, 12	1,700, 12						
d	30 0 02	2,500	2,500	0,000	2,500, 02	2,500, 02						
e	120 40 20	0,120	0,120	0,000	0,120, 20	0,120, 20						
f	165 11 45	0,500	0,500	0,000	0,500, 45	0,500, 45						
g	210 50 47	0,500	0,500	0,000	0,500, 47	0,500, 47						
点検点座標計算										Σ		
										倍面積		
										面積		

不二測量株式会社

# 街角点座標及街区面積計算簿

街区番号 (No. 1013C )

2

点	方向角(A)	距離(S)	cos A	sin A	X	Y	(3) 複緯距	(4) 複経距	(1) × (4)	(2) × (3)	
			(1) S cos A	(2) S sin A							
12	256 45 0	47.499	10.260	46.147	47.499	20202.076					
10	256 47 12	20.020	4.570	19.448	47.499	20201.576					
8	256 45 0	29.254	6.725	28.475	47.499	20200.049					
6	208 20 50	6.009	2.120	5.206	47.499	20200.254					
点検点座標計算								Σ			
								倍面積			
								面積			4749.206

不二測量株式会社



換地面積計算用紙 (不正形用)

角頂	夾角	辺長	方位角	緯距		経距		複経距	倍面積		町地名番
				+	-	+	-		+	-	
0											
10		10.509	112°	10.226		0.590					
15		10.000	120°	0.234		0.234					
20		10.000	130°	0.234		0.234					
25		10.000	140°	0.234		0.234					
30		10.000	150°	0.234		0.234					
35		10.000	160°	0.234		0.234					
40		10.000	170°	0.234		0.234					
45		10.000	180°	0.234		0.234					
50		10.000	190°	0.234		0.234					
55		10.000	200°	0.234		0.234					
60		10.000	210°	0.234		0.234					
65		10.000	220°	0.234		0.234					
70		10.000	230°	0.234		0.234					
75		10.000	240°	0.234		0.234					
80		10.000	250°	0.234		0.234					
85		10.000	260°	0.234		0.234					
90		10.000	270°	0.234		0.234					
95		10.000	280°	0.234		0.234					
100		10.000	290°	0.234		0.234					
105		10.000	300°	0.234		0.234					
110		10.000	310°	0.234		0.234					
115		10.000	320°	0.234		0.234					
120		10.000	330°	0.234		0.234					
125		10.000	340°	0.234		0.234					
130		10.000	350°	0.234		0.234					
135		10.000	360°	0.234		0.234					
140		10.000	370°	0.234		0.234					
145		10.000	380°	0.234		0.234					
150		10.000	390°	0.234		0.234					
155		10.000	400°	0.234		0.234					
160		10.000	410°	0.234		0.234					
165		10.000	420°	0.234		0.234					
170		10.000	430°	0.234		0.234					
175		10.000	440°	0.234		0.234					
180		10.000	450°	0.234		0.234					
185		10.000	460°	0.234		0.234					
190		10.000	470°	0.234		0.234					
195		10.000	480°	0.234		0.234					
200		10.000	490°	0.234		0.234					
205		10.000	500°	0.234		0.234					
210		10.000	510°	0.234		0.234					
215		10.000	520°	0.234		0.234					
220		10.000	530°	0.234		0.234					
225		10.000	540°	0.234		0.234					
230		10.000	550°	0.234		0.234					
235		10.000	560°	0.234		0.234					
240		10.000	570°	0.234		0.234					
245		10.000	580°	0.234		0.234					
250		10.000	590°	0.234		0.234					
255		10.000	600°	0.234		0.234					
260		10.000	610°	0.234		0.234					
265		10.000	620°	0.234		0.234					
270		10.000	630°	0.234		0.234					
275		10.000	640°	0.234		0.234					
280		10.000	650°	0.234		0.234					
285		10.000	660°	0.234		0.234					
290		10.000	670°	0.234		0.234					
295		10.000	680°	0.234		0.234					
300		10.000	690°	0.234		0.234					
305		10.000	700°	0.234		0.234					
310		10.000	710°	0.234		0.234					
315		10.000	720°	0.234		0.234					
320		10.000	730°	0.234		0.234					
325		10.000	740°	0.234		0.234					
330		10.000	750°	0.234		0.234					
335		10.000	760°	0.234		0.234					
340		10.000	770°	0.234		0.234					
345		10.000	780°	0.234		0.234					
350		10.000	790°	0.234		0.234					
355		10.000	800°	0.234		0.234					
360		10.000	810°	0.234		0.234					
365		10.000	820°	0.234		0.234					
370		10.000	830°	0.234		0.234					
375		10.000	840°	0.234		0.234					
380		10.000	850°	0.234		0.234					
385		10.000	860°	0.234		0.234					
390		10.000	870°	0.234		0.234					
395		10.000	880°	0.234		0.234					
400		10.000	890°	0.234		0.234					
405		10.000	900°	0.234		0.234					
410		10.000	910°	0.234		0.234					
415		10.000	920°	0.234		0.234					
420		10.000	930°	0.234		0.234					
425		10.000	940°	0.234		0.234					
430		10.000	950°	0.234		0.234					
435		10.000	960°	0.234		0.234					
440		10.000	970°	0.234		0.234					
445		10.000	980°	0.234		0.234					
450		10.000	990°	0.234		0.234					
455		10.000	1000°	0.234		0.234					

不二測量株式会社

560.577 /









換地面積計算用紙 (不正形用)

角頂	夾角	辺長	方位角	緯距		経距		複経距	倍面積		町地名番
				+	-	+	-		+	-	
23											
4		22.24, 35.2	27.57	22.825				0.282			
6		19.122, 70.4	4.05	4.100		19.454					
16		7.162, 107.24	22		7.400	1.651					
17		4.290, 37.42	12	1.225		4.201					
26		11.200, 107.24	22		10.901	2.569					
25		0.770, 24.0	4.0	0.147			0.700				
28		4.091, 105.17	0.6		0.247	1.050					
29		24.190, 46.50	0		4.220		22.560				

194.210 /

不二測量株式会社



換地面積計算用紙 (不正形用)

角頂	夾角	辺長	方位角	緯距		經距		複経距	倍面積		町地名番
				+	-	+	-		+	-	
KK											
UV		4,000	270°	4,000							
KK		4,000	0°		4,000						
UV		4,000	90°			4,000					
KK		4,000	180°	4,000							
UV		4,000	270°		4,000						

不二測量株式会社

40000 /



+

1013L

換地面積計算用紙 (不正形用)

角頂	夾角	辺長	方位角	緯距		経距		複経距	倍面積		町地名番
				+	-	+	-		+	-	
12											
25		100.970	45 17 48	17.260			4.880				
26		9.773	41 40 40	0.547		0.700					
27		9.910	47 25 22	0.122			0.240				
28		10.120	75 10 07	4.200		17.800					
29		5.806	166 45 0		5.806	1.202					
30		2.102	76 45 0	0.500		2.102					
11		16.487	165 11 54		16.921	4.207					
12		24.090	246 45 0		5.521	20.480					

不二測量株式会社

100.488 /

( BL )

換地面積計算用紙

角頂	交角	辺長	方位角	x		y		複経距	倍面積		町地名番
				+	-	+	-		+	-	
29											十一
18		1.037	346.45	1.009		0.238		0.238		0.240	
7		14.196	326.425	11.779		7.923		8.399		98.931	
8		1.9767	78.032	4.107		19.335		2.013	12.374		
ω		13.787	167.2038		13.452	3.021		2.5369		341.263	
18		1.742	258.1638		0.354	1.706		26.684		9.446	
18		1.260	160.5333		1.191	0.442		25.390		30.239	
29		13.040	261.3740		1.899	12.901		12.901		24.498	
									12.374	504.617	
										492.243	
									1/2	246.121	

( BL )

換地面積計算用紙

角頂	交角	辺長	方位角	α		β		複経距	倍面積		町地名番
				+	-	+	-		+	-	
29								--			十一 一 二
29'		5 780	346 45 3	5 626			1 325	- 1 325		7.454	
18'		13 040	81 37 40	1 899		12 901		T 10 251	19 466		
18"		1 260	340 53 33	1 191			0 412	T 22 740	27.083		
32'		1 742	78 16 38	0 354		1 706		T 24 034	2.508		
32		5 880	167 20 38		5 737	1 288		T 27.028		155.059	
29		14 545	256 45 3		3 333		14 158	T 14 158		47.188	
								--			
								--	55.057	209.701	
								--		154.644	
								--	1/2	77.322	
								--			
								--			
								--			
								--			
								--			









換地面積計算用紙 (不正形用)

角頂	夾角	辺長	方位角	緯距		経距		複経距	倍面積		町地名番
				+	-	+	-		+	-	
10											
11		10.167	115° 11' 44"	15.221			4.297				
12		10.121	115° 11' 44"	15.221		17.597					
13		10.982	115° 11' 44"		13.229	15.221					
14		10.121	115° 11' 44"		15.221	17.597					
15		15.673	115° 11' 44"		15.221	17.597					

不二測量株式会社

306.127