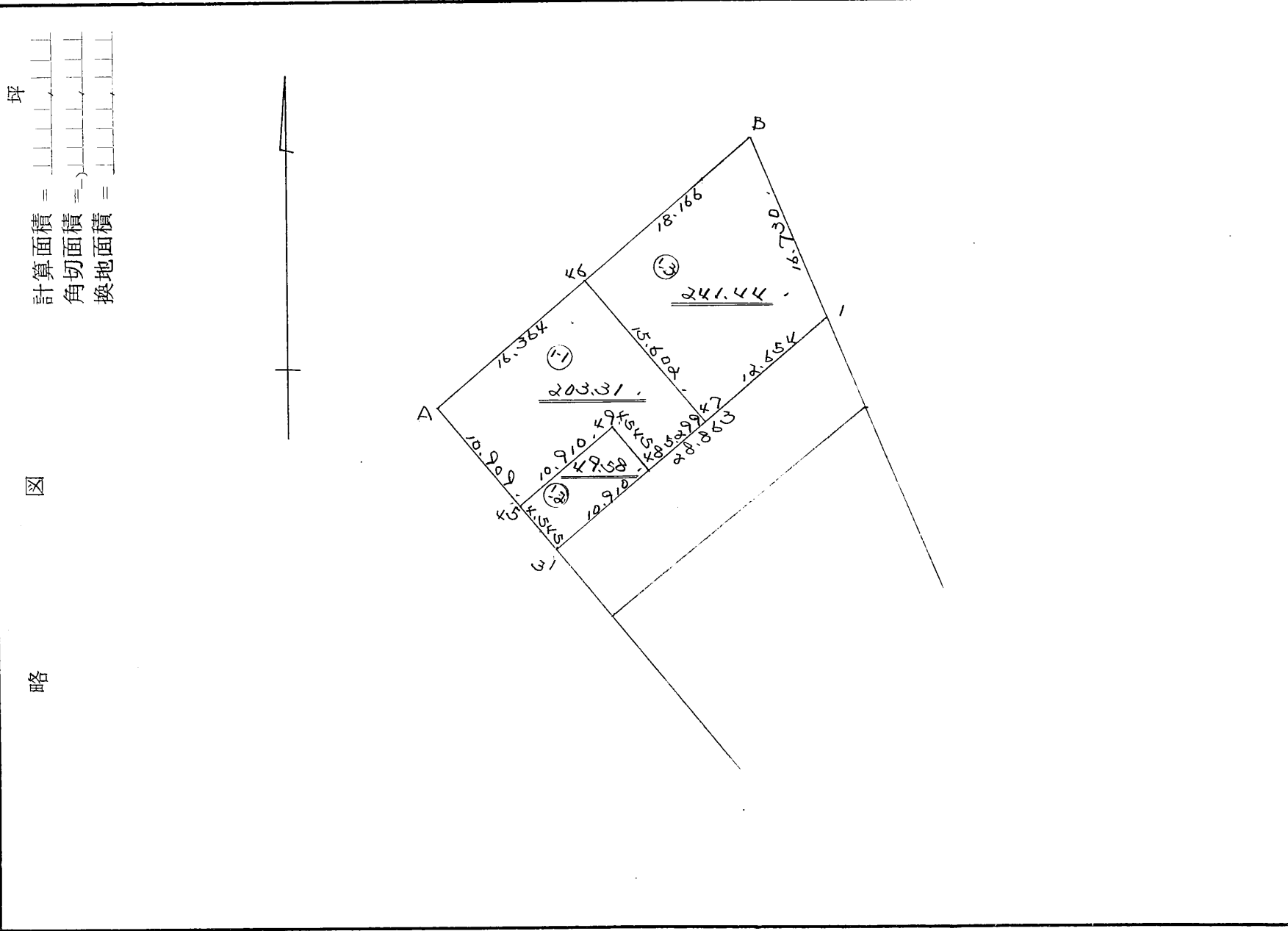
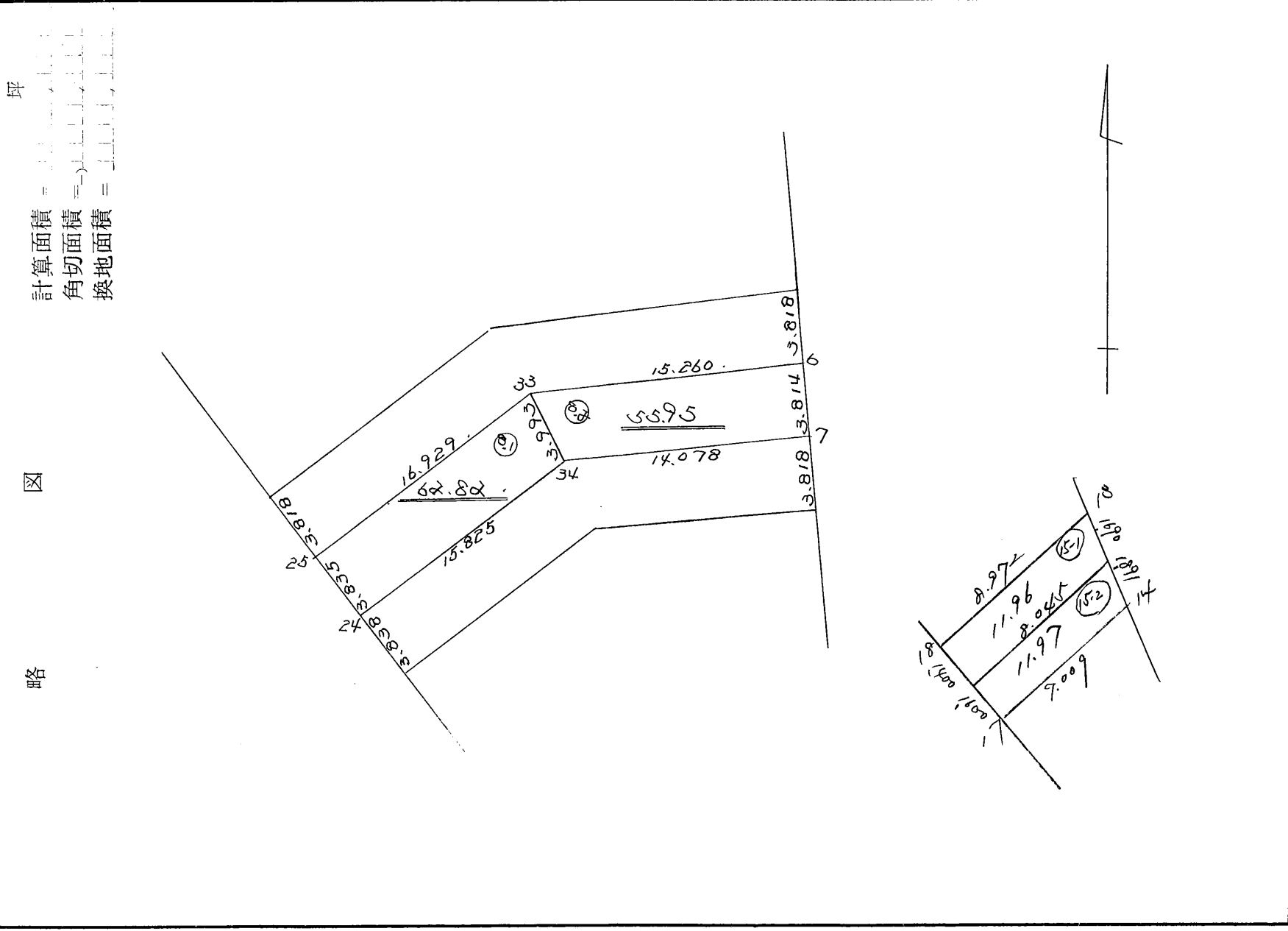




街 廓 原 子 一 覽 表 用 紙 (No. 1-3DL)



街廓原子一覽表用紙 (No. 1-3 BL 111)



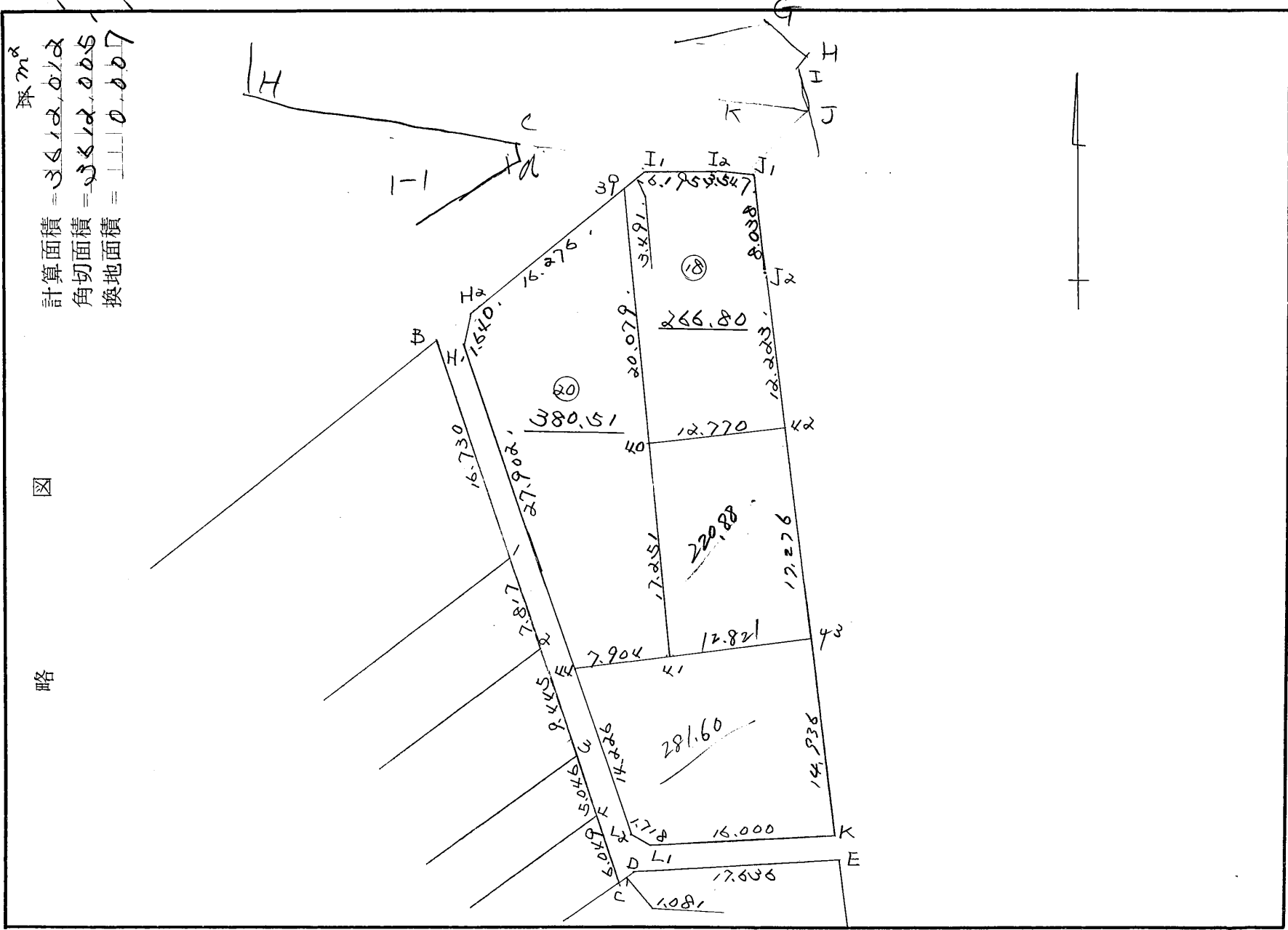
街角点座標及街区面積計算簿

街区番号 (No. 1-3BL)

点	方向角(A)	距離(S)	$\frac{\cos A}{(1) S \cos A}$	$\frac{\sin A}{(2) S \sin A}$	X	Y	(3) 複緯距	(4) 複經距	(1) × (4)	(2) × (3)
A					2815612	71043010				
B	49 9 40	34.530	22.581	26.124	2793031	71016 886				
H2	48 30 21	35.19	23.98	27.11	2790633	71014 175				
I1	49 26 48	19.767	12.852	15.018	277778	70999 157				
I2	91 55 26	6.195	0.208	6.192	2777.989	70992 965				
J1	95 11 51	3.547	0.321	3.532	2778310	70989 433				
J2	173 9 40	8.038	7.981	0.957	2786291	70988 476				
K2	172 45 0	12.223	12.126	1.539	279841	70986 937				
K3	172 44 50	17.276	17.138	2.181	2815555	70984 756				
K	172 46 35	14.936	14.817	1.878	2830372	70982 878				
E	172 37 10	2.009	1.992	0.258	2832364	70982 620				
9	172 45 10	21.809	21.635	2.751	2853999	70979 869				
点検点座標計算								Σ		
								倍面積		
								面積		

不二測量株式会社

街 廓 原 子 一 覽 表 用 紙 (No. 1-3BL)



街角点座標及街区面積計算簿

街区番号 (No. )

点	方向角(A)	距離(S)	$\cos A$ (1) $S \cos A$	$\sin A$ (2) $S \sin A$	X	Y	(3) 複緯距	(4) 複經距	(1) × (4)	(2) × (3)
11	172 40 10	15.085	14.962	1.925	2868.961	70977.944				
F	172 42 30	24.455	24.257	3.104	28932.187	70974.840				
G	247 34 50	1.432	0.546	1.324	28937.647	70976.164				
20	319 29 0	22.884	17.398	14.867	2876.366	70991.031				
25	319 29 50	28.304	21.522	18.384	2854.844	71009.415				
27	319 24 50	9.639	7.320	6.271	2847.524	71015.686				
A	319 25 40	42.012	31.912	27.324	2815.612	71043.010				
点検点座標計算								Σ		
							倍面積			
							面積			36 12.012

不二測量株式会社

換地面積計算用紙 (不正形用)

角頂	夾角	辺長	方位角	緯距		経距		複経距	倍面積		町地名番
				+	-	+	-		+	-	
	(4)										(4)
45											
A		10,909	319 25 40	8287			7095				
46		16,364	49 9 40	10,701		12,380					
47		15,602	139 59 41		11,951	10,030					
48		5299	229 40 40		3429		4040				
49		4,545	319 25 40	3452			2956				
45		10,910	229 40 40		7060		8319				
										203,313	

不二測量株式会社

換地面積計算用紙 (不正形用)

角頂	夾角	辺長	方位角	緯距		経距		複経距	倍面積		町地名番
				+	-	+	-		+	-	
	②										②
31											
45		4.545	319 25 40	3.452			2.956				
49		10.910	49 40 40	7.060		8.319					
48		4.545	139 25 40		3.452	2.956					
31		10.910	229 40 40		7.060		8.319				
										49.586	

不二測量株式会社



換地  
面積計算用紙  
(不正形用)

角頂	夾角	辺長	方位角	緯距		経距		複経距	倍面積		町地名番
				+	-	+	-		+	-	
	④										④
47											
46		15.602	319 59 41	11.951				10.030			
B		18.166	49 9 40	11.880		13.744					
1		16.730	159 13 50		15.643	5.933					
47		12.654	229 40 40		8.188		9.647				
										241.449	

不二測量株式会社

換地面積計算用紙(不正形用)

角頂	夾角	辺長	方位角	緯距		経距		複経距	倍面積		町地名番
				+	-	+	-		+	-	
31								--			
1	(1587)	28.863	49 40 40	18.677		22.006		+	22.006	411.006	
2	(429)	7.217	169 22 20		7.316	2.754		+	46.766		342.140
30	(1440)	26.177	329 41 0		14.892		20.024	+	29.476		458.246
31	(400)	7.282	319 25 40	5.631			4.736	+	4.736	26.194	
								--			
				24.208	24.208	24.760	24.760	--		437.200	840.386
								--			403.186
								--		$\frac{1}{2}$	201.593
								--			(50.981坪)
								--			
								--			
								--			
								--			
								--			
								--			
								--			
								--			
								--			
								--			

不二測量株式会社

換地面積計算用紙(不正形用)

角頂	夹角	辺長	方位角	緯距		経距		複経距	倍面積		町地名番
				+	-	+	-		+	-	
30								--			
2	(14.40)	26.187	49°51'0	16.892		20.024		+	20.024	338.245	
3	(5.19)	9.445	159°21'0		8.828	9.831		+	43.379	383.283	
2P	(12.63)	22.881	230°16'10		14.628		17.674	+	29.836	426.609	
30	(14.80)	8.725	319°25'40	4.635			5.681	+	5.681	37.693	
								--			
				22.527	22.527	22.254	22.254	--		375.938	809.892
								--			439.964
								--		1/2	316.977
								--			(4.64350E)
								--			
								--			
								--			
								--			
								--			
								--			

不二測量株式会社

換地面積計算用紙(不正形用)

角頂	夾角	辺長	方位角	緯距		経距		複経距	倍面積		町地名番
				+	-	+	-		+	-	
29								--			
3	(12.63)	22,881.50	16 18	14,589		17,674		+	17,674	259,613	
4	(2.77)	3,046.59	30 0		4,726	1,767		+	37,115		125,425
28	(11.68)	21,250	330 22 50		13,551		16,369	-	22,513		305,073
29	(2.59)	4,228.39	5 40	3,580			3,072	+	3,072	11,022	
								--			
				18,277	18,277	19,441	19,441	--		270,635	482,478
								--			209,843
								--		$\frac{1}{2}$	104,921
								--			(31,705)
								--			
								--			
								--			
								--			
								--			
								--			
								--			
								--			
								--			

不二測量株式会社

換地面積計算用紙(不正形用)

角頂	夾角	辺長	方位角	緯距		経距		複経距	倍面積		町地名番
				+	-	+	-		+	-	
28								--			
4	(11.68)	21.250	30 22 50	12.551		16.369		+	16.369	221.816	
C	(3.32)	6.249	159 10 50		5.856	2.145		+	34.280		197.298
27	(10.55)	19.179	230 6 20		12.314		14.730	+	22.398		274.577
28	(3.19)	4.818	319 25 40	4.419			3.284	+	3.284	16.721	
								--			
				17.870	17.870	18.514	18.514	--		228.537	471.875
								--			233.332
								--		$\frac{1}{2}$	116.669
								--			(35.292坪)
								--			
								--			
								--			
								--			
								--			
								--			
								--			
								--			
								--			
								--			
								--			
								--			
								--			

不二測量株式会社

換地面積計算用紙(不正形用)

角頂	夾角	辺長	方位角	緯距		経距		複経距	倍面積		町地名番
				+	-	+	-		+	-	
27											
C	(10.55)	12.199	56 20	12.314		14.730		+	14.730	181.325	
D	(2.59)	1.081	50 19 48	1.490		0.832		+	30.292	20.901	
E	(8.69)	12.436	82 58 40	2.156		12.504		+	48.628	104.841	
5	(3.19)	4.818	122 45 10		5.772	0.734		+	64.265	385.924	
32	(9.04)	16.448	262 45 10		2.076		16.317	+	51.281	106.408	
26	(8.91)	18.034	229 24 50		11.734		13.685	+	21.269	249.570	
27	(3.20)	5.821	319 24 50	4.421			3.787	+	3.787	16.742	
								--			
				19.581	19.581	33.799	33.799	--		329.849	741.922
								--		418.053	
								--		$\frac{1}{2}$ 209.026	
								--		(63.230坪)	
								--			
								--			
								--			
								--			

不二測量株式会社

換地面積計算用紙(不正形用)

角頂	夾角	辺長	方位角	緯距		経距		複経距	倍面積		町地名番
				+	-	+	-		+	-	
26											
32	(9.91)	12.034	49° 24' 50"	11.734		13.695		13.495	160.687		
5	(100K)	12.245	82° 45' 10"	2.075		12.317		43.707	80.692		
6	(209)	3.818	172° 45' 10"		3.727	2.422		60.506		329.156	
33	(239)	15.260	262° 45' 10"	1.235		15.125		45.850		88.261	
25	(9.31)	16.929	229° 29' 50"		10.876		12.872	17.840		196.168	
26	(209)	3.818	219° 54' 50"	2.899			2.484	2.484	7.201		
				16.708	14.708	30.481	30.481		258.590	513.565	
										254.975	
										$\frac{1}{2}$ 127.487	
										52.564	

不二測量株式会社

換地面積計算用紙 (不正形用)

角頂	夾角	辺長	方位角	緯距		経距		複経距	倍面積		町地名番
				+	-	+	-		+	-	
	⊙										⊙
24											
25		3.835	319 29 50	2.916			2.491				
33		16.929	49 29 50	10.996		12.872					
34		3.993	155 32 48		3.655	1.653					
24		15.825	229 29 50		10.277		12.034				
										62.828	

不二測量株式会社



換地面積計算用紙 (不正形用)

角頂	夾角	辺長	方位角	緯距		経距		複経距	倍面積		町地名番
				+	-	+	-		+	-	
	90										90
34											
33		3,993	335 32 48	3,635			1,655				
6		15,260	82 45 10	1,925		15,138					
7		3,814	72 45 10		3,784	0,481					
34		14,078	262 45 10		1,776		13,966				
										55,955	

不二測量株式会社

換地面積計算用紙(不正形用)

角頂	夾角	辺長	方位角	緯距		経距		複経距	倍面積		町地名番
				+	-	+	-		+	-	
24								--			
34	(8.70)	15.825	48 28 50	10.277		12.234		+	12.234	123.673	
7	(2.74)	14.078	82 45 10	1.276		13.806		+	38.234	67.548	
8	(3.09)	3.818	172 45 10		3.787	0.432		+	52.122	198.749	
25	(7.09)	12.905	362 45 10		1.428		12.802	+	40.162	65.323	
23	(8.09)	14.712	229 29 50		9.556		11.187	+	16.173	154.549	
24	(2.11)	3.838	319 29 50	2.918			2.493	+	2.493	7.274	
								--			
				14.871	14.871	26.482	26.482	--		198.495	418.681
								--			220.126
								--			$\frac{1}{2}$ 110.093
								--			(.33.303坪)
								--			
								--			
								--			
								--			

不二測量株式会社

換地面積計算用紙(不正形用)

角頂	夾角	辺長	方位角	緯距		經距		複經距	面積		町地名番	
				+	-	+	-		+	-		
23								--				
25	(8.09)	14.712	49 29 50	9.554		11.187		+	11.187	106.902		
8	(7.09)	12.925	22 45 10	1.528		12.802		+	35.176	57.266		
9	(2.49)	4.541	172 45 10		4.525	0.573		+	48.551		218.722	
36	(6.34)	11.542	262 45 10		1.453		11.460	+	37.674		54.853	
22	(2.34)	12.962	229 29 50		8.679		10.160	+	16.064		109.419	
23	(2.49)	4.545	319 29 50	3.456			2.852	+	2.852	10.202		
								--				
					14.640	14.640	24.562	24.562		174.370	412.994	
											238.624	
										1/2	119.812	
											(36.09/2)	

不二測量株式会社

換地面積計算用紙(不正形用)

角頂	夾角	辺長	方位角	緯距		経距		複経距	倍面積		町地名番
				+	-	+	-		+	-	
22								--			
36	(7.34)	13.362	89 29 50	2.479		10.110		+	10.160	58.178	
7	(6.34)	11.542	82 45 10	1.456		11.450		+	31.770	46.257	
10	(2.49)	4.540	172 40 10		4.503	2.579		+	43.799		187.226
37	(5.61)	10.204	262 40 10		1.802		10.621	+	34.257		44.602
21	(6.59)	11.288	229 29 50		2.286		2.416	+	15.220		116.245
22	(2.49)	4.545	319 29 50	3.456			2.452	+	2.952	10.202	
								--			
				13.591	13.591	22.189	22.189	--		144.637	358.773
								--			214.136
								--		1/2	107.068
								--			(32.388平)
								--			
								--			
								--			
								--			
								--			
								--			
								--			

不二測量株式会社

換地面積計算用紙(不正形用)

角頂	夾角	辺長	方位角	緯距		経距		複経距	倍面積		町地名番	
				+	-	+	-		+	-		
21								--				
37	(6.59)	11,988	49 29 50	7,780		9,116		+	9,116	70,827		
10	(5.61)	10,204	82 40 10	1,363		10,121		+	28,353	36,915		
11	(5.79)	12,545	172 40 10		12,459	1,345		+	39,820		416,427	
38	(3.30)	6,000	258 4 10		1,240		5,870	+	35,295		43,765	
20	(5.22)	9,491	329 29 0		+		7,215	+	23,208		136,812	
21	(6.34)	11,541	319 29 50	8,776			7,496	+	7,496	65,784		
								--				
					17,864	17,864	20,583	20,583		173,676	597,154	
											423,478	
										$\frac{1}{2}$	211,739	
											(24,051坪)	

不二測量株式会社

換地面積計算用紙(不正形用)

角頂	夾角	辺長	方位角	緯距		經距		複經距	倍面積		町地名番
				+	-	+	-		+	-	
20											
38	(5.22)	7.181	49 29 0	6.165		7.216		+	7.216	44.486	
11	(3.30)	6.070	38 4 10	1.240		5.871		+	20.303	25.175	
12	(3.24)	5.893	122 42 30		5.845	0.748		+	26.822	157.359	
19	(6.34)	11.532	229 26 20		7.489		5.761	+	18.909	141.788	
20	(4.29)	7.812	319 29 0	5.939			5.074	+	5.074	30.134	
								--			
				13.344	13.344	13.835	13.835	--		89.785	289.157
								--			189.362
								--		$\frac{1}{2}$	89.681
								--			(30.155)
								--			
								--			
								--			
								--			
								--			
								--			
								--			
								--			

不二測量株式会社

換地面積計算用紙(不正形用)

角頂	夾角	辺長	方位角	緯距		經距		複經距	倍面積		町地名番
				+	-	+	-		+	-	
12	(6.34)	11.522	49 26 20	7.829		8.761		+	8.761	65.698	
13	(2.57)	4.623	122 42 50		4.625	2.573		+	18.115		83.963
18	(4.93)	8.272	229 25 10		5.236		6.814	+	11.294		67.413
19	(2.14)	3.909	349 29 0	2.922			2.540	+	2.540	7.548	
								--			
				10.471	10.471	9.354	9.354	--		73.246	153.376
								--			80.130
								--		1/2	40.065
								--			(12.193)
								--			
								--			
								--			
								--			
								--			
								--			
								--			
								--			
								--			
								--			
								--			
								--			
								--			

不二測量株式会社







換地面積計算用紙(不正形用)

角頂	夾角	辺長	方位角	緯距		経距		複経距	倍面積		町地名番
				+	-	+	-		+	-	
17											
14	(2.85)	7.449	48°21'40"	4.565		5.319		+	5.319	24.281	
15	(2.56)	4.672	122°42'30"		4.634	1.523		+	11.231		53.044
16	(2.44)	4.449	229°16'30"		2.803		3.372	+	8.452		24.536
17	(2.14)	3.809	319°29'0"	2.872			2.540	+	2.540	7.528	
								--			
				7.637	7.537	5.812	5.812	--		31.829	76.580
								--			44.251
								--		1/5	22.375
								--			(4.768平)
								--			
								--			
								--			
								--			
								--			
								--			
								--			
								--			
								--			
								--			
								--			
								--			

不二測量株式会社

換地面積計算用紙(不正形用)

角頂	夾角	辺長	方位角	緯距		經距		複經距	倍面積		町地名番
				+	-	+	-		+	-	
16								--			
E	(244)	4,449	49 16 30	2,703	-1	3,972		+	3,972	9,288	
F	(309)	5,436	122 42 30		5,590	0,215		+	7,460		41,729
G	(028)	1,432	247 34 50		0,546		1,304	+	6,252		3,741
16	(233)	4,254	37 27 0	3,234			2,764	+	2,764	8,935	
								--			
				6,137	6,137	4,088	4,088	--		18,726	45,449
								--			26,723
								--		1	13,361
								--			(4,441 + F)
								--			
								--			
								--			
								--			
								--			
								--			
								--			
								--			
								--			
								--			

不二測量株式会社

1-3BL

換地面積計算用紙 (不正形用)

角頂	夾角	辺長	方位角	緯距		経距		複経距	倍面積		町地名番
				+	-	+	-		+	-	
40											Ⓚ
39		20.079	353.4710	19.958			22.02				
I1		3.491	49.2648	2.270		2.652					
I2		6.195	91.5526		0.208	6.192					
J1		3.547	95.1151		0.321	3.532					
J2		8.038	173.940		7.981	0.957					
K2		12.223	172.450		12.126	1.539					
40		12.770	262.5020		1.592	12.670					
										266.807	

不二測量株式会社

換地面積計算用紙(不正形用)

角頂	夾角	辺長	方位角	緯距		経距		複経距	倍面積		町地名番
				+	-	+	-		+	-	
40											
42		12.770	82-57-20	1.572		12.470		+	12.670	20/70	
43		17.276	172-44-50		17.138	2.181		+	27.521		47.644
41		12.821	262-57-10		1.573		12.724	+	16.878		26.706
40		17.251	352-55-0	17.119			2.127	+	2/27	36.412	
								--			
				18.711	18.711	14.851	14.851	--		56.582	48.360
								--			44.272
								--		$\frac{1}{2} =$	220.000 ✓
								--			(16.018 坪)
								--			
								--			
								--			
								--			
								--			
								--			
								--			
								--			

不二測量株式会社

1-3BL

角頂	夾角	辺長	方位角	緯距		経距		複経距	倍面積		町地名番
				+	-	+	-		+	-	
44											②
H1		27.922	339°33'10"	26.145			9747				
H2		1640	32°49'39"	1378		0889					
39		16275	49°26'48"	10582		12866					
40		20079	173°42'10"		19958	2202					
41		17251	172°55'0"		17119	2127					
44		7904	262°31'37"		1028		7837				
										380513	

換地面積計算用紙 (不正形用)

不二測量株式会社

換地面積計算用紙(不正形用)

角頂	夾角	辺長	方位角	緯距		經距		複經距	倍面積		町地名番
				+	-	+	-		+	-	
44											
41		7,904	82-31-37	1,228		7,837		-	7,837	8,256	
42		12,921	82-57-10	1,573		12,724		-	29,798	44,670	
45		14,936	172-46-35		14,817	1,878		-	43,050		637,191
4		14,900	262-58-40		1,355		15,880	-	29,798		56,691
42		1,718	301-0-55	0,885			1,472	-	11,646	10,396	
44		14,226	337-3-10	13,256			5,987	-	6,087	47,585	
				14,772	11,772	22,439	22,439			130,617	690,932
											863,205
										$\frac{1}{2}$	281,602
											(46,104 坪)

不二測量株式会社

換地面積計算用紙 (不正形用)

角頂	夾角	辺長	方位角	緯距		經距		複經距	倍面積		町地名番
				+	-	+	-		+	-	
B											② 通路
H <sub>2</sub>		3619	48°30'21"	2398		2711					
H <sub>1</sub>		1640	212°49'39"		1378		0889				
K <sub>4</sub>		2790	215°33'10"		2645		9747				
L <sub>2</sub>		14226	159°3'10"		13286		5087				
L <sub>1</sub>		1718	121°0'55"		0885		1472				
K		16000	82°58'40"	1955		15880					
E		2009	172°37'10"		1992		0258				
D		17635	262°58'40"		2156		17504				
C		1081	230°19'49"		0690		0832				
4		6049	339°13'50"	5656			2145				
3		5046	339°30'0"	4726			1767				
2		9445	339°21'0"	8858			4331				
1		7817	339°22'20"	7315			2754				
B		16730	359°13'50"	15643			5903				
										12475.5	

不二測量株式会社