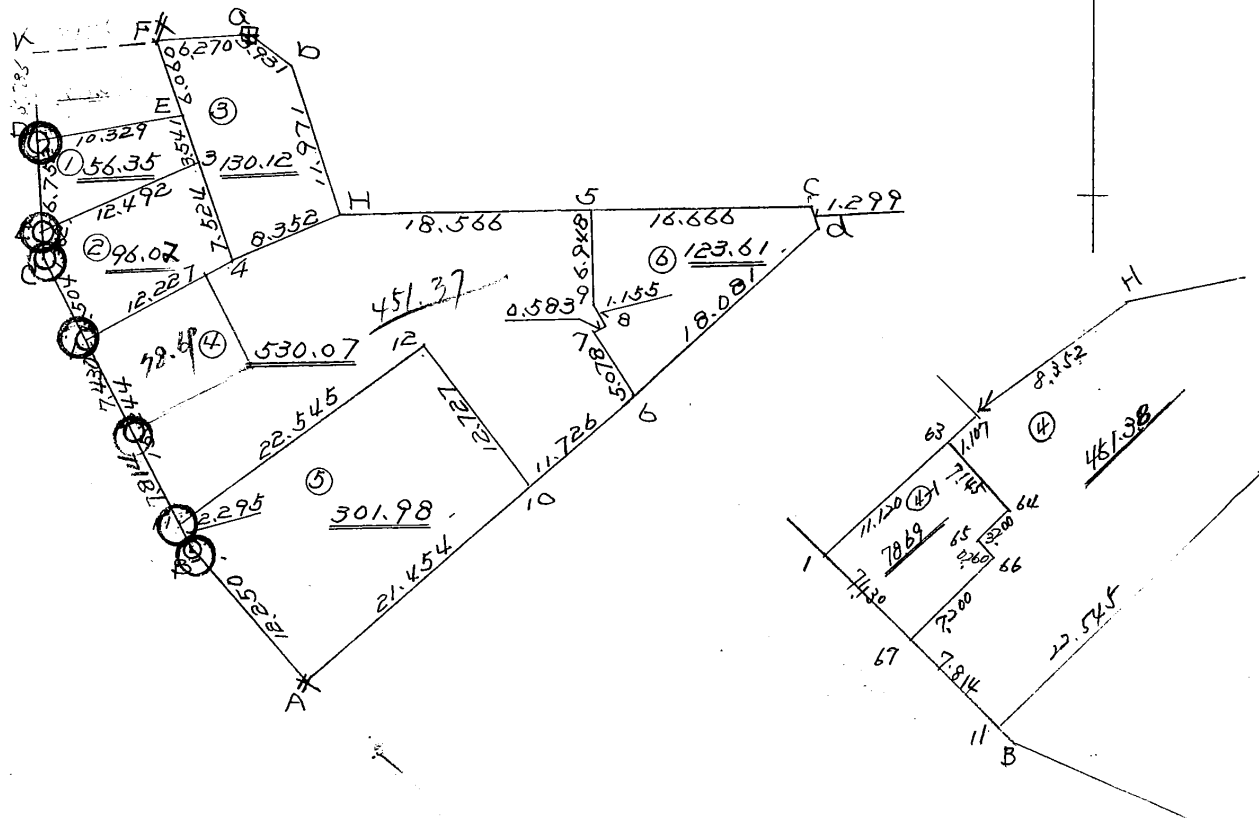


街 廓 原 子 一 覽 表 用 紙 (No. 1-1-BL)

坪
 計算面積 = 1238.170
 角切面積 = 1238.163
 換地面積 = 1110.007

略 図



街角点座標及街区面積計算簿

街区番号 (No. 1-1 BL)

点	方向角(A)	距離(S)	$\cos A$ (1) $S \cos A$	$\sin A$ (2) $S \sin A$	X	Y	(3) 複緯距	(4) 複経距	(1) × (4)	(2) × (3)
A					2812.559	71045.592				
B	319°27'25"	12.250	9.309	7.963	2803.250	71053.555				
C	333°36'15"	24.043	21.538	10.690	2781.714	71064.245				
D	359°47'23"	8.114	8.114	0.030	2773.600	71064.275				
E	79°40'37"	10.329	1.851	10.162	2771.749	71054.113				
F	340°21'45"	6.060	5.708	2.037	2766.041	71056.150				
a	84°34'50"	6.270	0.592	6.242	2765.449	71049.908				
b	122°45'22"	3.931	2.127	3.806	2767.576	71046.602				
H	160°55'18"	11.971	11.013	3.913	2778.889	71042.689				
C	88°19'11"	35.232	1.033	35.217	2777.856	71007.472				
d	151°15'21"	11.299	1.139	0.625	2778.995	71006.847				
6	228°57'21"	18.081	11.873	13.637	2790.868	71020.484				
A	229°10'34"	33.180	21.691	25.108	2812.559	71045.592				
点検点座標計算								Σ		
								倍面積		
								面積		1238.70

不二測量株式会社

換地面積計算用紙 (不正形用)

角頂	夾角	辺長	方位角	緯距		経距		複経距	倍面積		町地名番
				+	-	+	-		+	-	
	①										①
α											
D		6.75	359 47 23	6.75			0.025				
E		10.329	79 40 37	1.851		10.162					
β		3.541	160 21 45		3.335	1.190					
α		12.492	45 3 30		5.268		11.327				
										56.352	

不二測量株式会社

角頂	夾角	辺長	方位角	緯距		経距		複経距	面積		町地名番
				+	-	+	-		+	-	
	⊗										⊗
1											
2		6.504	333 36 5	5.826			2.292				
3		1.362	359 47 23	1.362			0.005				
4		12.492	65 3 30	5.268		11.327					
5		7.524	160 11 0		7.079	2.551					
6		12.227	213 54 40		5.577		10.981				
										96.020	

換地面積計算用紙 (不正形用)

不二測量株式会社



換地面積計算用紙 (不正形用)

角頂	夾角	辺長	方位角	緯距		経距		複経距	倍面積		町地名番
				+	-	+	-		+	-	
	③										③
K											
U		7.524	340 11 0	7.079			2.551				
F		9.601	340 21 45	9.043			3.227				
a		6.270	84 34 50	0.592		6.242					
b		3.931	122 45 22		2.127	3.305					
H		11.977	160 55 12		11.513	3.913					
K		8.352	246 05 10		3.274	7.683					
										130.125	

不二測量株式会社

換地面積計算用紙

角頂	夾角	辺長	方位角	x		y		複経距	倍面積		町地名番	
				+	-	+	-		+	-		
11											④	
67		7 814	333 26 5	6 999			3 474	-	3 474		24.314	
66		7 200	63 26 5	3 201		6 449		-	0 499		1.597	
65		0 260	233 26 5	0 233			0 116	+	5 834	1.359		
64		3 200	63 26 5	1 423		2 866		+	8 584	12.215		
63		7 145	339 23 20	6 688			2 515	+	8 925	59.757		
4		1 107	63 54 40	0 487		0 994		+	7 414	3.610		
H		8 352	66 55 10	3 374		7 683		+	1 609	52.681		
5		18 566	88 19 11	0 544		18 552		+	4 232	23.028		
9		6 948	170 52 2		6 860	1 103		+	6 199		425.271	
8		1 155	153 21 25		1 034	0 515		+	65.611		65.773	
7		0 583	245 22 8		0 243		0 532	+	68.595		15.453	
6		5 078	149 44 04		4 386	2 559		+	65.623		287.822	
10		11 726	229 10 24		7 666		8 873	+	59.209		454.662	
12		12 727	226 26 26	10 626			7 004	+	43 432	461.508		
11		22 545	233 53 27		13 286		18 214	+	18 214		241.991	
					23 425		40.727			614.158	1516.883	

902.725
 1/2 451.362

(/ B L)

換地面積計算用紙

角頂	夾角	辺長	方位角	x		y		複經距	倍面積		町地名番	
				+	-	+	-		+	-		
67								--			④-1	
66		7200	63° 36' 5"	3201		6449		+	6449	20.643		
65		0260	333° 36' 5"	0233			0116	+	12782	2.998		
64		0200	63° 36' 5"	1423		2866		+	15532	22.102		
63		7145	339° 23' 30"	6888			2515	+	15883	106.225		
/		1120	243° 54' 40"		4890		9987	+	3381	16.533		
67		7430	153° 36' 5"		6655	3003		-	3300	21.981		
								--				
				11545	11545	12618	12618	--		173.929		16.530
								--				157.896
								--			78.698	
								--			23.80	

換地面積計算用紙 (不正形用)

角頂	夾角	辺長	方位角	緯距		経距		複経距	面積		町地名番
				+	-	+	-		+	-	
	⑤										⑤
A											
B		12250.319	2725	9309			7963				
11		2295.333	365	2056			1020				
12		22545.53	5327	3286		18214					
10		12727.146	3636		10626	7904					
A		21454.229	1034		14025		16235				
										301985	

不二測量株式会社

換地面積計算用紙 (不正形用)

角頂	夾角	辺長	方位角	緯距		経距		複経距	倍面積		町地名番
				+	-	+	-		+	-	
	⑥										⑥
6											
7		5978	329 44 44	4386			2559				
8		0583	65 22 8	0243		0530					
9		1155	333 31 25	1034			0515				
5		6948	350 52 2	6860			1103				
c		16666	88 19 11	0489		16659					
d		1299	151 15 21		1139	0525					
6		18081	228 57 21		11873		15537				
										123611	

不二測量株式会社

(/ BL)

多角点测量用紙

测点	视点	角 值		边 长	方 向 角		cos		sin		x m	y m	点 / 座 標		点
		°	'		°	'	cos	sin	x m	y m					
	/												2787.5407	1061.353	1
				7.400	108	06	5	89572	44461	-6.655	+0.200	2794.1957	1058.050	(67)	
				7.200	63	06	5	44461		+0.201	+6.449	2790.9947	1051.601	(66)	
				0.260	330	06	5			+0.233	-0.116	2790.761	1051.717	(65)	
				0.200	60	06	5			+1.423	+2.866	2789.308	1048.851	(64)	
				11.120	63	54	40			+4.890	+9.987	2782.6507	1051.366	(63)	
				7.200						+3.166	+6.466	2784.3747	1054.887	(62)	

街廓諸元計算用紙

街廓番号 (No.)

中心点番号	CP1					
夾角 $\alpha =$	102.3750					
(街路半幅) $l_1 =$	2000					
$\text{Sin } \alpha =$	0.975800					
$(l_1 \div \text{Sin } \alpha) L_1 =$	2050					
$\text{Cos } \alpha =$	0.218664					
$(L_1 \times \text{Cos } \alpha) d_1 =$	448					
(街路半幅) $l_2 =$						
$\text{Sin } \alpha =$						
$(l_2 \div \text{Sin } \alpha) L_2 =$						
$\text{Cos } \alpha =$						
$(L_2 \times \text{Cos } \alpha) d_2 =$						
$\frac{\alpha}{2} =$	51.1875					
(角切長の $\frac{1}{2}$) $C =$	1951					
$\text{Sin } \frac{\alpha}{2} =$	0.780597					
(尊除長) $C \div \text{Sin } \frac{\alpha}{2} =$	2500					
$\text{Cot } \frac{\alpha}{2} =$	0.710710					
(面積) $C^2 \times \text{Cot } \frac{\alpha}{2} =$	3047					

0.92137

不二測量株式会社