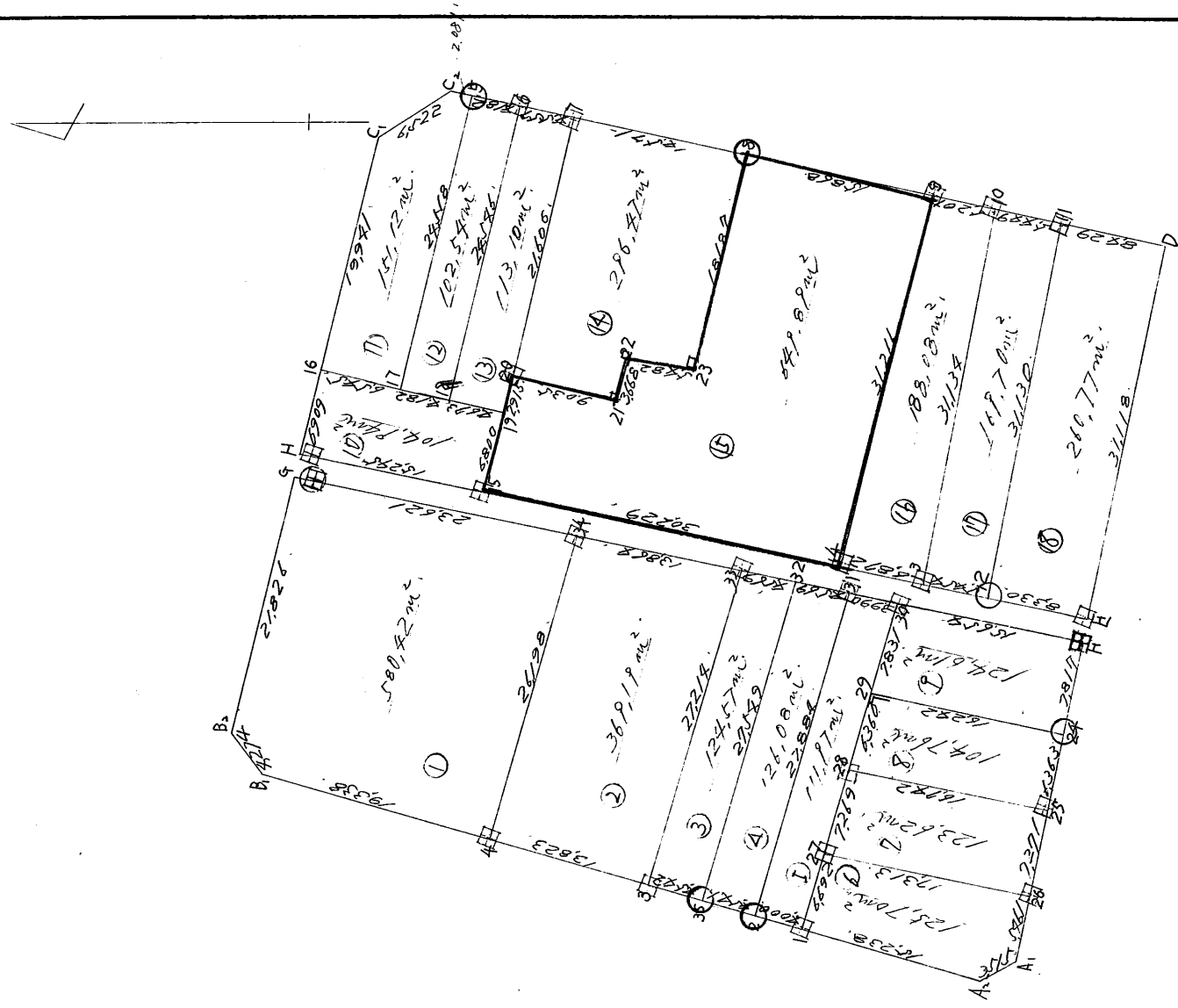


街 廓 原 子 一 覽 表 用 紙 (NO. 6806)

略

図

計算面積 = 519.69 坪
 角切面積 = 1.19 坪
 換地面積 = 11.12 坪

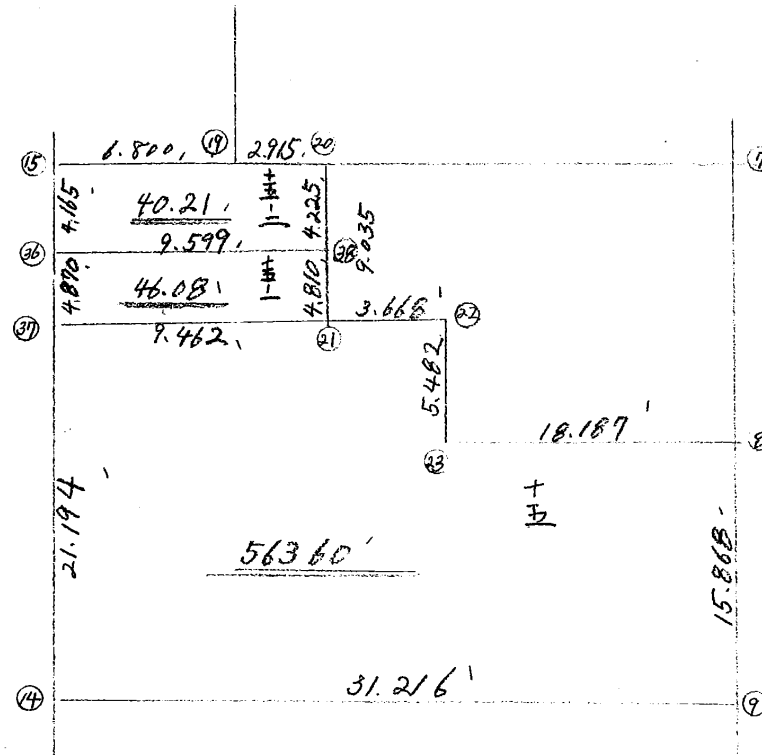


街廓原子一覽表用紙

(68 BL)

略 図

計算面積 = m²
 角切面積 =
 換地面積 =



街廓点坐標及街廓面積計算簿

街廓番号 (No. 68)

点	方位角(A)			距離(S)	cosA	sinA	x	y	(3) 複緯距	(4) 複經距	(1) × (4)	(2) × (3)
					(1) S cosA	(2) S sinA						
A ₁							3044.410	70332.991				
A ₂	330	23	10	3.515	+ 3.516	- 1.737	3041.354	70334.728	+ 3.516	- 1.737	- 5.3082	+ 3.082
1	16	18	20	15.238	+ 14.625	+ 4.278	3026.729	70330.450	+ 20.737	+ 0.804	+ 11.745	+ 88.7128
3	16	11	40	12.083	+ 12.564	+ 3.649	3014.165	70326.801	+ 47.926	+ 8.731	+ 109.6962	+ 174.8819
4	16	7	30	10.823	+ 13.279	+ 3.839	3000.886	70323.962	+ 73.769	+ 16.219	+ 215.3721	+ 283.1994
B ₁	16	16	30	19.338	+ 18.564	+ 5.419	2982.322	70317.543	+ 105.612	+ 25.477	+ 472.9550	+ 572.3114
B ₂	53	46	50	4.274	+ 2.525	+ 3.448	2979.797	70314.095	+ 126.701	+ 34.344	+ 86.7186	+ 436.8650
G	103	56	0	21.826	- 5.255	+ 21.115	2985.052	70292.910	+ 123.971	+ 58.977	- 309.9241	+ 2626.3256
H	105	9	10	2.016	- 0.527	+ 1.946	2985.579	70290.964	+ 118.159	+ 82.108	- 43.2709	+ 229.9957
C ₁	103	47	24	26.850	- 6.400	+ 26.076	2991.979	70264.888	+ 111.262	+ 110.130	- 784.8220	+ 2901.2679
C ₂	148	8	50	6.522	- 5.540	+ 3.442	2997.519	70261.446	+ 99.322	+ 139.648	- 773.6499	+ 341.8663
点檢点坐標計算										Σ		
										倍面積		
										面積		

不二測量株式会社

街廓点坐標及街廓面積計算簿

街廓番号 (No. 68) 1 4 1

点	方位角(A)			距離(S)	cosA	sinA	x	y	(3) 複緯距	(4) 複經距	(1) × (4)	(2) × (3)
					(1) S cosA	(2) S sinA						
C ₂							2997.519	70261.446				
6	192	6	4	6.263	- 6.124	- 1.013	3003.643	70262.719	+ 87.658	+ 141.777	- 868.2423	- 115.8949
7	192	46	10	4.547	- 4.444	- 1.008	3008.087	70263.767	+ 77.090	+ 139.456	- 619.7424	- 77.7067
8	192	0	40	14.571	- 14.252	- 0.932	3022.339	70266.799	+ 58.394	+ 135.416	- 1929.9488	- 177.0506
9	192	16	0	15.868	- 15.506	- 0.971	3037.845	70270.170	+ 28.638	+ 129.013	- 2000.4755	- 96.5219
11	192	8	10	10.650	- 10.412	- 0.939	3046.257	70272.409	+ 2.718	+ 123.403	- 1284.8720	- 6.0466
D	192	11	30	8.429	- 8.239	- 0.970	3056.496	70274.189	- 15.933	+ 119.384	- 983.8047	+ 28.3807
E	281	32	22	31.118	+ 6.225	- 0.889	3050.271	70304.678	- 17.947	+ 87.115	+ 542.2908	+ 547.1860
F	281	14	20	2.001	+ 0.390	- 0.963	3049.001	70306.641	- 11.032	+ 54.663	+ 21.3184	+ 22.2427
25	281	43	40	14.180	+ 2.882	- 0.884	3046.999	70320.525	- 8.060	+ 38.816	+ 111.8677	+ 111.9050
A ₁	281	44	0	12.732	+ 2.589	- 0.966	3044.410	70322.991	- 2.589	+ 12.466	+ 32.2744	+ 32.2744
点檢点坐標計算										Σ	+ 1604.2618	+ 8097.3965
										倍面積	- 9523.8708	- 477.7779
										面積	7919.6190	7919.6186
											3859.8093	
												(1197.8426)

不二測量株式会社

換地面積計算用紙(不正形用)

角頂	夾角	辺長	方位角	緯距		経距		複経距	倍面積		町地名番
				+	-	+	-		+	-	
2								--			
25		4.541	111.40	4.261		1.266		+	1.266	4.521	
32		27.549	106.950		7.619	26.469		+	28.992		223.539
31		4.549	191.5210		4.470		0.989	+	4.549		243.628
2		27.224	201.1140	7.228			26.777	+	28.277	208.271	
								--			
				12.139	12.139	22.224	22.226	--		218.292	465.967
								--			252.175
								--		$\frac{1}{2}$	126.087
								--			(28.18184)
								--			
								--			
								--			
								--			
								--			
								--			
								--			
								--			

不二測量株式会社

換地面積計算用紙(不正形用)

角頂	夾角	辺長	方位角	緯距		経距		複経距	倍面積		町地名番
				+	-	+	-		+	-	
/								--			
2		4.009	10.11.40	3.841		1.416		+	1.116	4.2861	
31		27.884	106.11.50		7.778	26.277		+	29.009		224.602
30		5.990	121.21.20		4.898		0.814	+	54.902		214.124
29		7.801	204.2.18	2.163			7.526	+	86.442	100.691	
27		13.819	216.14.20	3.811			13.805	+	24.941	98.881	
/		8.892	281.1.47	1.861			8.428	+	6.428	11.962	
								--			
				11.476	11.476	27893	27893	--		214.808	439.756
								--			224.958
								--		1/2	111.978
								--			(63.82384)
								--			
								--			
								--			
								--			
								--			
								--			
								--			
								--			

不二測量株式会社

換地面積計算用紙(不正形用)

角頂	夾角	辺長	方位角	緯距		経距		複経距	倍面積		町地名番
				+	-	+	-		+	-	
26								--			
27		17.313	12-8-30	14.930		4.622		+	4.622	0.024	
28		7.209	10-14-20		2.203	4.979		+	4.979	22.915	
25		16.242	192-0-10		16.076		4.862	+	17.220	299.182	
26		7.271	291-44-0	1.479			7.419	+	7.419	12.429	
								--			
				12.809	12.809	10.601	10.601	--		71.849	319.097
								--			242.248
								--		±	124.624
								--			(312.396坪)
								--			
								--			
								--			
								--			
								--			
								--			
								--			
								--			
								--			

不二測量株式会社

換地面積計算用紙(不正形用)

角頂	夾角	辺長	方位角	緯距		経距		複経距	倍面積		町地名番
				+	-	+	-		+	-	
15								--			
14		14.244	12-4-0	14.908		3.117		+	14.187	47.511	
16		6.909	10-47-24		1.847	6.210		+	13.844		21.549
17		6.544	10-29-14		6.290		18.16	+	18.278		17.424
18		4.182	12-29-10		4.820		8.905	+	18.957		25.580
19		4.670	12-29-10		4.562		18.11	+	14.141		26.511
15		6.808	2-47-20	1.274			6.564	+	8.564	11.546	
								--			
				16.882	16.882	9.897	9.897	--		59.157	209.245
								--			209.898
								--		1/2	104.949
								--			(21.247坪)
								--			
								--			
								--			
								--			
								--			
								--			

不二測量株式会社

換地面積計算用紙(不正形用)

角頂	夾角	辺長	方位角	緯距		経距		複経距	倍面積		町地名番
				+	-	+	-		+	-	
17								--			
16		6,144	122°29'10"	6,370		1,416		+	1,416	9,048	
C1		19,944	102°37'24"		4,270	19,306		+	22,198		124,127
C2		6,322	165°2'10"		5,549	3,442		+	45,006		249,100
5		2,004	121°1'4"		2,254		0,306	+	48,042		97,724
17		24,518	244°1'2"	4,900		23,200		+	23,200	141,240	
								--			
				12,224	12,224	24,224	24,224	--		140,301	442,144
								--			322,243
								--		1/2	141,121
								--			(4,521,444)
								--			
								--			
								--			
								--			
								--			
								--			
								--			
								--			
								--			

不二測量株式会社

換地面積計算用紙(不正形用)

角頂	夾角	辺長	方位角	緯距		経距		複経距	倍面積		町地名番
				+	-	+	-		+	-	
16								--			
17		4,172	12-29-10	4,083		0,905		+	0,905	3,824	
5		24,518	11-1-0		5,929	23,229		+	24,598		142,000
6		4,102	12-6-4		4,029		0,277	+	48,509		198,040
18		24,546	24-0-11	5,944			23,816	+	23,816	181,562	
								--			
				10,227	10,227	24,890	24,690	--		145,247	340,040
								--			215,096
								--		1/2	102,548
								--			(21,020)
								--			
								--			
								--			
								--			
								--			
								--			
								--			
								--			
								--			

不二測量株式会社

換地面積計算用紙(不正形用)

角頂	夾角	辺長	方位角	緯距		経距		複経距	倍面積		町地名番
				+	-	+	-		+	-	
19								--			
18		4,828	12-29-58	4,562		1,911		+	1,911	4,612	
6		24,546	104-0-11		5,924	23,816		+	23,816	15,181	
7		2,517	12-46-50		2,224		1,002	+	48,626		216,182
20		21,606	223-41-50	5,120			20,910	+	20,910	1,06,991	
19		2,915	23-26-40	2,586			2,227	+	2,227	1,943	
								--			
				12,288	10,388	24,277	24,827	--		120,546	269,263
								--			226,217
								--		1/2	113,188
								--			(5x21549)
								--			
								--			
								--			
								--			
								--			
								--			
								--			

不二測量株式会社

換地面積計算用紙(不正形用)

角頂	夾角	辺長	方位角	緯距		経距		複経距	倍面積		町地名番
				+	-	+	-		+	-	
23								--			
22		1,428	120-40	1,361		1,187		+	1,187	4,149	
21		1,858	120-40	1,800		1,601		--	1,601	1,114	
20		2,205	120-20	2,124		2,114		--	2,205	23,830	
7		21,608	120-40		5,140	20,820		+	20,820	184,794	
8		14,571	120-0		14,242		1,329	+	1,329	546,450	
23		18,187	120-40	4,307		17,650		+	17,650	72,099	
								--			
				19,392	19,392	24,248	24,248	--		23,248	676,188
								--			192,940
								--	1/2		296,470
								--			(19,68244)
								--			
								--			
								--			
								--			
								--			
								--			
								--			

不二測量株式会社

68BL

換地
面積
計算
用紙
(不正形用)

角頂	夾角	辺長	方位角	緯距		經距		複經距	倍面積		町地名番
				+	-	+	-		+	-	
(14))										15
(37))	21.194	11-55-50	20.736	0	4.381	0	4.381	90.8444		
(21))	9.462	104-43-9	-2.404	0	9.151	0	17.913	-43.0628		
(22))	3.668	103-52-50	-0.880	0	3.561	0	30.625	-26.9500		
(23))	5.482	192-4-40	-5.361	0	-1.147	0	33.039	-177.1220		
(248))	18.187	103-53-40	-4.367	0	17.655	0	49.547	-216.3717		
(9))	15.868	192-16-0	-15.506	0	-3.371	0	63.831	-989.7634		
(14))	31.216	284-26-10	7.782	0	-30.230	0	30.230	235.2498		
								BAIMENSEKI	-1127.1757		
								MENSEKI	563.58		
									563.60		

不二測量株式会社

換地面積計算用紙(不正形用)

角頂	夾角	辺長	方位角	緯距		経距		複経距	倍面積		町地名番
				+	-	+	-		+	-	
13								--			
14		6.872	112°38'10"	6.231		1.346		+	1.386	9.229	
9		11.216	148°26'10"		7.722	30.230		+	30.230	246.821	
10		1.201	128°8'10"		1.201		1.990	+	62.109	314.976	
12		11.124	281°22'0"	6.106			30.420	+	30.420	187.289	
								--			
				12.867	12.867	11.816	11.816	--		191.618	172.797
								--			376.179
								--		1/2	188.089
								--			(46.896)
								--			
								--			
								--			
								--			
								--			
								--			
								--			
								--			
								--			

不二測量株式会社

換地面積計算用紙(不正形用)

角頂	夾角	辺長	方位角	緯距		経距		複経距	倍面積		町地名番
				+	-	+	-		+	-	
E								--			
12		8,330	12-1-22	8,144		1,748		+	1,748	14,204	
11		31,139	11-1-23		8,100	30,521		+	30,521	288,128	
D		8,429	12-1-20		8,238		1,200	+	62,288	517,863	
E		31,118	11-1-22	8,224		30,459		+	30,459	189,794	
								--			
				14,369	14,369	32,269	32,369	--		224,929	224,929
								--		521,558	
								--		260,779	
								--		(28,801坪)	
								--			
								--			
								--			
								--			
								--			
								--			
								--			
								--			
								--			
								--			
								--			

不二測量株式会社

換地面积計算用紙(不正形用)

角頂	夾角	辺長	方位角	緯距		經距		複經距	倍面積		町地名番
				+	-	+	-		+	-	
E								--			背 割 地 路
30		15.214	11-14-30	15.217		0.202		+	0.200	49.879	
31		0.990	14-17-20	0.995		0.814		+	7.314	28.509	
32		9.128	11-19-10	9.137		1.892		+	10.866	89.929	
34		13.864	11-15-20	13.867		2.264		+	14.828	201.141	
G		20.521	11-18-10	20.510		4.824		+	22.577	521.254	
H		0.118	18-19-10		0.127	1.942		+	29.408	15.498	
15		14.545	12-12-0		14.908		0.167	+	28.107	419.913	
14		0.229	19-14-30		29.524		0.249	+	18.231	150.988	
13		6.872	19-18-10		6.231		1.306	+	11.096	74.687	
12		4.644	19-12-40		4.933		1.194	+	8.566	44.622	
E		8.030	12-16-00		8.156		1.328	+	5.674	46.209	
F		2.001	20-14-20	2.000		1.860		+	1.968	0.205	
								--	891.621	1154.977	
				64219	64219	15877	15877	--		264.056	
								--	1/2	102178	
								--		(29.980坪)	

不二測量株式会社