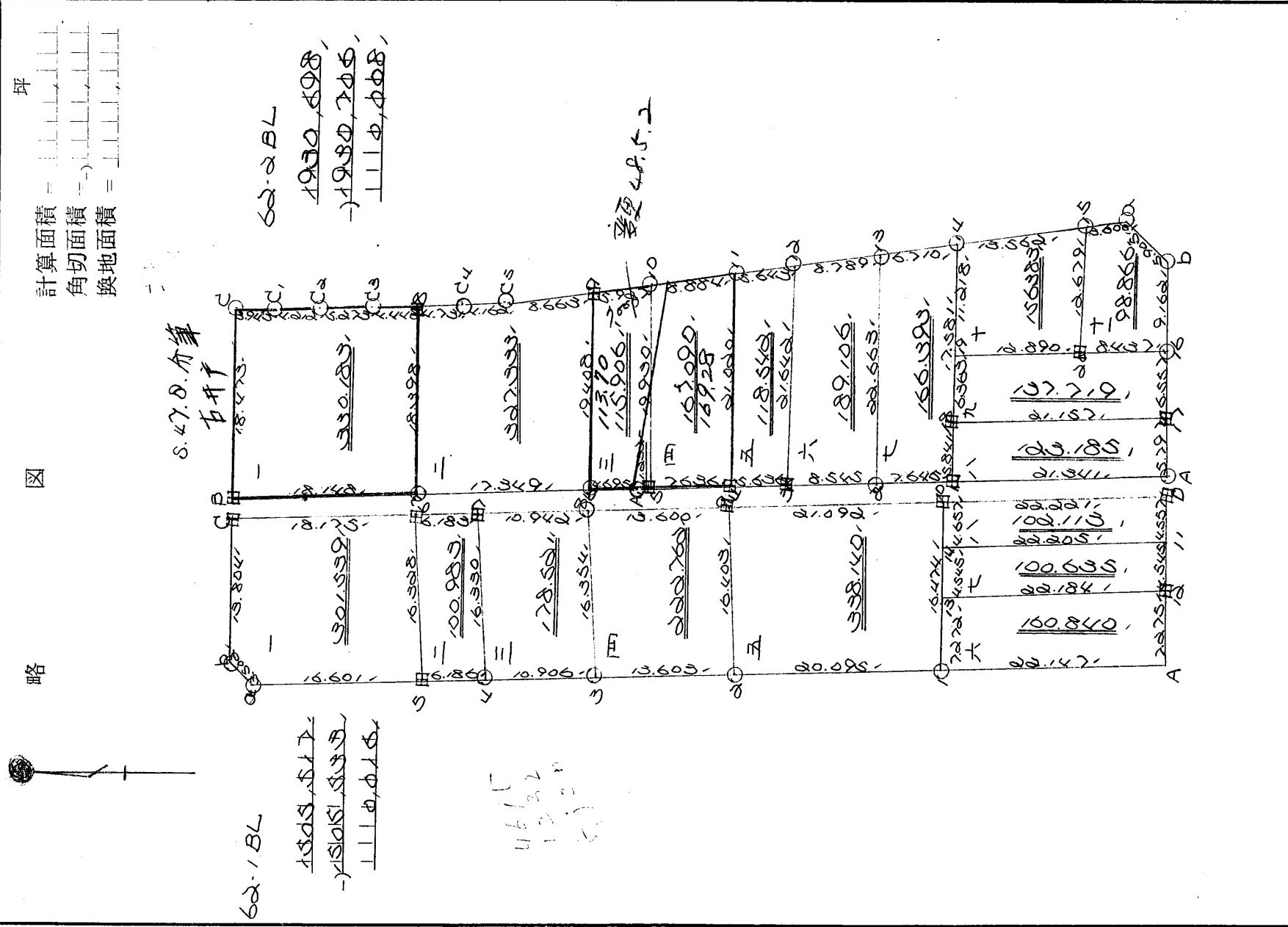


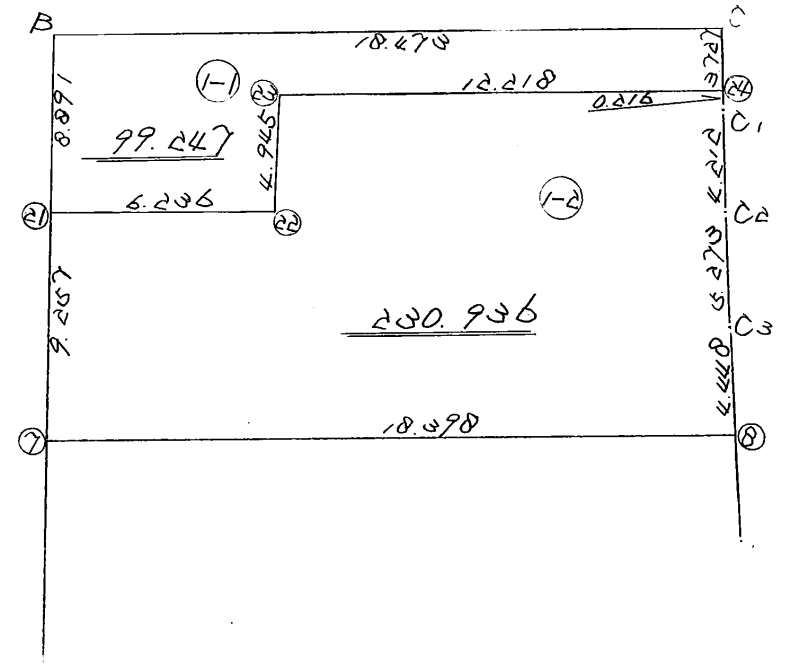
街 廓 原 子 一 覽 表 用 紙 (No. 62BL)



街 廓 原 子 一 覽 表 用 紙 (No. 62-2)

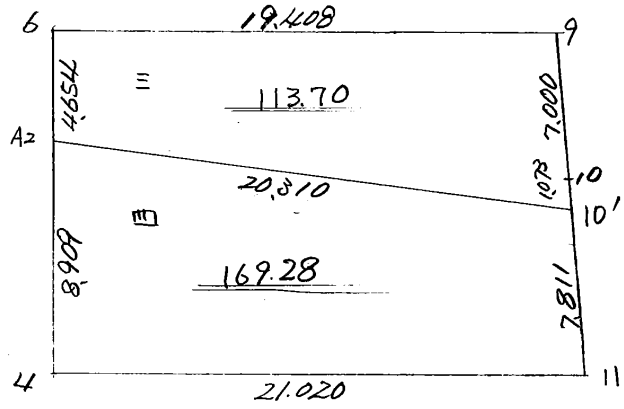
計算面積 = _____ 坪
 角切面積 = _____
 換地面積 = _____

略 図





62-2



街角点座標及街区面積計算簿

街区番号 (No. 62.1B4)

点	方向角(A)	距離(S)	cos A	sin A	x	y	(3) 複緯距	(4) 複経距	(1) × (4)	(2) × (3)	
			(1) S cos A	(2) S sin A							
A					2993749	70194666					
a	94418	42240	41633	7145096	115708750						
a	94540	47290	46611	81090550	5057079500						
b	361658	3500	1944	291390356	7076589						
C	103263	13804	13207	1342090576	870163163						
6	894340	18175	17914	3107292468	7066234						
7	894420	6183	6094	11046093077	670167080						
8	893817	10940	10788	1800394156	7016910						
9	893311	13600	13411	2257098492	570171369						
10	893834	21090	20794	3533092576	970174900						
D	9004	2020	2188	3819099755	7078761						
A	2834714	16377	31900	1590509374	970194666						
点検点座標計算								Σ			
								倍面積			
								面積			150.5.5.2

不二測量株式会社

62-1BL

換地面積計算用紙 (不正形用)

角頂	夾角	辺長	方位角	緯距		経距		複経距	倍面積		町地名番
				+	-	+	-		+	-	
	1										
S											
a		16.60	94.56	16.36		0.88					
b		17.50	55.15	1.94		0.92					
c		15.80	103.26		3.00	1.46					
d		18.12	89.43		1.79	3.02					
e		16.38	29.55	0.88		1.60					
										30.1000	

不二測量株式会社

62-1BL

換地面積計算用紙(不正形用)

角頂	夾角	辺長	方位角	緯距		経距		複経距	倍面積		町地名番
				+	-	+	-		+	-	
	111										
4											
5		6.186	9-113-45	6.096		1.049					
6		6.368	99-33-30		0.825	6.000					
7		6.834	89-44-04		6.094	1.045					
4		6.440	85-28-24	0.824		6.006					
											100.983

不二測量株式会社

62-1BL

換地面積計算用紙(不正形用)

角頂	夾角	辺長	方位角	緯距		経距		複経距	倍面積		町地名番
				+	-	+	-		+	-	
	111							--			
5								--			
4		10.906	94.454	10.743		1.269		--			
2		15.330	99.552		0.814	15.286		--			
8		10.946	89.587		10.788		1.258	--			
6		15.356	90.319	0.784		15.104		--			
								--			
								--			178.50
								--			
								--			
								--			
								--			
								--			
								--			
								--			

不二測量株式会社

換地面積計算用紙（不正形用）

角頂	夾角	辺長	方位角	緯距		經距		複經距	倍面積		町地名番
				+	-	+	-		+	-	
	110°										
2											
3		13.605	9-45.46	13.406		0.199					
4		15.554	100-3.30			0.804					
5		13.600	30-05.1			1.344					
6		15.443	50-0.10								
											2062.760

不二測量株式会社

62.1BL

換地面積計算用紙(不正形用)

角頂	夾角	辺長	方位角	緯距		経距		複経距	倍面積		町地名番
				+	-	+	-		+	-	
	5										
1											
2		20.095	91.44.18	19.805		15.500					
9		16.405	100-2.15		15.890	16.100					
10		21.095	89-38.34		20.294	15.240					
1		15.874	283.30.20	15.868		16.018					
										15.88140	

不二測量株式会社

60-154

六

換地面積計算用紙 (不正形用)

角頂	夾角	辺長	方位角	緯距		経距		複経距	倍面積		町地名番
				+	-	+	-		+	-	
	六										
A											
1		22.117	94.418	21.858		5.246					
2		22.251	103.000		1.598	20.71					
3		22.184	189.441	21.854		5.244					
A		22.250	89.471	1.734		20.855					
											150.840

不二測量株式会社

60-1BL

換地面積計算用紙(不正形用)

角頂	夾角	辺長	方位角	緯距		経距		複経距	倍面積		町地名番
				+	-	+	-		+	-	
	7							--			
10								--			
13		60.184	94.4115	2.224		3.250		--			
14		4.545	103.3020		1.060	4.419		--			
11		60.209	82.4408		0.289	5.257		--			
12		4.545	93.4714	1.088		4.414		--			
								--			
								--			
								--			100.6335
								--			
								--			
								--			
								--			
								--			
								--			
								--			
								--			
								--			
								--			

不二測量株式会社

63-1 BL

町地名番

角頂	夹角	辺長	方位角	緯距		経距		複経距	倍面積	
				+	-	+	-		+	-
	11							--		
	11							--		
	11	22.205	9.44-08	2.885		13.252		--		
	10	4.557	103-30-29		1.088	4.557		--		
	D	22.205	90-0-44		2.885	4.557		--		
	11	4.557	103-30-29		1.088	4.557		--		
								--		
								--		102.113
								--		
								--		
								--		
								--		
								--		
								--		
								--		
								--		
								--		

換地面積計算用紙(不正形用)

不二測量株式会社

街角点座標及街区面積計算簿

街区番号 (No. 62-2B4)

点	方向角(A)	距離(S)	Cos A		sin A		X	Y	(3) 複緯距	(4) 複経距	(1) × (4)	(2) × (3)
			(1) S Cos A	(2) S sin A								
A							2998.35	701768.7				
1	94637	21341	21031	36040	2977104	70173193						
2	10824	7645	7506	13460	969578	70171847						
A1	9375	23049	21725	3891	246855	70167996						
7	94120	22044	21730	3710	2215103	70164086						
B	94140	18148	17889	3056	2907234	70161030						
C	109009	18473	4261	1797	2911495	70143055						
C1	1912059	3943	3866	0776	2915361	70144031						
C2	1901930	4210	4144	0755	2919505	70144786						
C3	189918	5270	5206	0839	2924711	70145625						
8	189227	4448	4393	0699	2929104	70146304						
C4	1874050	4731	4688	0635	2933795	70146959						
C5	1864719	4160	4133	0490	2937925	70147451						
点検点座標計算										Σ		
										倍面積		
										面積		

不二測量株式会社

街角点座標及街区面積計算簿

街区番号 (No. 62-234)

点	方向角(A)	距離(S)	Cos A		sin A		X	Y	(3) 複緯距	(4) 複経距	(1) × (4)	(2) × (3)
			(1) S Cos A	(2) S sin A								
9	253.28	8.663	8.605	0.234	2946.848	7014.8085						
10	243.62	5.927	5.908	0.476	2851.456	7014.8751						
11	231.05	8.884	8.870	0.493	2961.326	7014.9284						
12	231.34	5.643	5.634	0.317	2966.960	7014.9571						
a	251.22	32.651	32.610	1.732	2999.575	7015.1303						
b	231.45-9	5.905	5.880	0.616	3003.657	7015.5819						
A	231.51	21.016	5.100	2018.982	2998.315	7017.6817						
点検点座標計算									Σ			
									倍面積			
									面積			230.698

不二測量株式会社

62-2BL

角頂	夾角	辺長	方位角	緯距		経距		複経距	倍面積	
				+	-	+	-		+	-
B		18.148	9-41-40	17.889		5.005				
C		18.423	103-50-9		4.084	17.975				
C ₁		5.915	191-50-59		4.886	0.726				
C ₂		4.512	180-19-24		4.144	0.705				
C ₃		5.273	189-9-18		5.228	0.840				
D		4.448	189-24-3		4.494	0.889				
		17.508	68-14-58	5.887		17.964				
										930.85

換地面積計算用紙(不正形用)

不二測量株式会社

分筆
478

換地面積計算用紙 (不正形用)

角頂	夾角	辺長	方位角	緯距		経距		複経距	倍面積		町地名番
				+	-	+	-		+	-	
21											(1-1)
B		8.891	94140	8.764		1.497					
C		10.474	103209		4.261	17.975					
24		3.727	1912059		3.654	0.734					
23		12.218	2833843	2.882		11.873					
22		4.925	1883430		4.890	0.737					
21		6.236	2804236	1.159		6.128					
										99.247	

不二測量株式会社

換地面積計算用紙 (不正形用)

角頂	夾角	辺長	方位角	緯距		経距		複経距	倍面積		町地名番
				+	-	+	-		+	-	
7											(1-2)
21		9.257	9 41 40	9.125		1.559					
22		6.236	100 42 36		1.759	6.128					
23		4.945	8 34 30	4.890		0.737					
24		12.218	103 38 43		2.882	11.873					
C1		0.216	191 20 59		0.212	0.042					
C2		4.212	190 19 32		4.144	0.755					
C3		5.273	189 9 18		5.226	0.839					
8		4.448	189 2 27		4.393	0.699					
7		18.398	202 29 48	3.981		17.962					
									230.933		
									+ 0.223		
									230.936		

不二測量株式会社

62-2BL

二

角頂	夾角	辺長	方位角	緯距		経距		複経距	倍面積		町地名番
				+	-	+	-		+	-	
	二							--			
6								--			
7		17.319	94.1130	17.100		0.926		--			
8		18.398	103.6948		4.922	17.950		--			
C4		4.731	187.6550		4.528	0.945		--			
C5		4.160	185.47.9		4.144	0.925		--			
9		8.863	185.57.8		8.805	0.944		--			
6		19.408	184.50.4	4.374		17.921		--			
								--			
								--			507.000
								--			
								--			
								--			
								--			
								--			
								--			

換地面積計算用紙 (不正形用)

不二測量株式会社

面積計算簿

番号 (No.) _____

三

点	方位角(A)	距離(S)	Cos A	Sin A	(1) S Cos A	(2) S Sin A	x	y	(3) 複経距	(1) × (3)
		(E)								
Az										
6	94120	4.654			+ 4.588	+ 0.783			+ 0.783	+ 2.692
9	1025211	19.408			- 4.323	+ 18.921			+ 20.487	- 88.565
10	1840623	5.927			- 5.908	- 0.476			+ 38.932	- 230.010
10'	1831053	1.073			- 1.071	- 0.060			+ 38.396	- 41.122
Az	2891813	20.310			+ 6.714	- 19.168			+ 19.168	+ 128.693
					11.302	19.704				
点檢点坐標計算									Σ	132.285
									倍面積	259.697
									面積	227.412
									面積	113.708 ^坪

面積計算簿

番号 (No.)

点	方位角(A)	距離(S)	Cos A	Sin A	(1) S Cos A	(2) S Sin A	x	y	(3) 複経距	(1) × (3)
		四								
4										
A2	93715	8.909			+ 8.784	+ 1.489			+ 1.489	+ 13.079
10'	1091813	20.310			- 6.744	+ 19.168			+ 22.146	- 148.688
11	1831053	7.811			- 7.799	- 0.633			+ 40.881	- 618.800
4	2854858	21.020			+ 5.729	- 20.224			+ 20.224	+ 115.863
点検点坐標計算									Σ	128.942
										467.548
									倍面積	338.676
									面積	169.288 ^坪

四

62-2BL

換地面積計算用紙(不正形用)

角頂	夾角	辺長	方位角	緯距		経距		複経距	倍面積		町地名番
				+	-	+	-		+	-	
	5							--			
3								--			
4		5.506	9°02'0"	0.957		0.966		--			
11		2.229	105°58'58"		0.219	2.092		--			
12		5.506	87°31'44"		0.634	5.352		--			
3		2.229	105°58'58"	0.957		2.092		--			
								--			
								--		118.540	
								--			
								--			
								--			
								--			
								--			
								--			
								--			
								--			

不二測量株式会社

62-2BL

六

角頂	夾角	辺長	方位角	緯距		経距		複経距	倍面積		町地名番
				+	-	+	-		+	-	
	6										
Q											
W		254.5	95.7.5	254.4		145.7					
Q		254.4	05.0.4		158.6	20.2.9					
W		239.2	25.2.5		2.7.7		03.6				
Q		254.4	25.4.0	4.1.9		2.2.0					
											189.106

換地面積計算用紙(不正形用)

不二測量株式会社

換地面積計算用紙(不正形用)

角頂	夾角	辺長	方位角	緯距		経距		複経距	倍面積		町地名番
				+	-	+	-		+	-	
	7										
1											
2		2545	10824	2545		1545					
13		2545	10546		5459	21310					
14		5710	7402		5700	0450					
18		1258	4866	4200		1270					
1		5721	10800	1555		2800					
											165,393

不二測量株式会社

62-2.BL

換地面積計算用紙(不正形用)

角頂	夾角	辺長	方位角	緯距		経距		複経距	倍面積		町地名番
				+	-	+	-		+	-	
	11							--			
A								--			
1		2144.1	946.37	2124		554		--			
18		5244.05-27.7			1506	554		--			
17		2147.89-54.15			2084.5	554		--			
A		5297.23-46.17		1500		554		--			
								--			
								--			0.5, 00
								--			
								--			
								--			
								--			
								--			
								--			
								--			
								--			
								--			

不二測量株式会社

62-2BL

換地面積計算用紙(不正形用)

角頂	夾角	辺長	方位角	緯距		経距		複経距	倍面積		町地名番
				+	-	+	-		+	-	
	+							--			
20								--			
19		12,890	9-02-19	12,730		25,245		--			
14		11,510	10-04-14		2,404	10,988		--			
15		13,566	25-06-15		13,566	0,219		--			
20		12,820	28-11-20	600,2		12,264		--			
								--			
								--		188,000	
								--			
								--			
								--			
								--			
								--			
								--			
								--			
								--			
								--			
								--			
								--			

不二測量株式会社

換地面積計算用紙 (不正形用)

角頂	夾角	辺長	方位角	緯距		経距		複経距	倍面積		町地名番
				+	-	+	-		+	-	
	111							--			
16								--			
20		8.447	950-51	8.373		1.443		--			
15		10.579	10441-04		1.567	7.674		--			
a		15.609	88-2-04		1.525	0.91		--			
b		15.905	35-05-10		1.606	4.515		--			
16		9.156	8346-17	0.78		0.900		--			
								--			
								--			
								--			
								--			98.866
								--			
								--			
								--			
								--			
								--			
								--			

不二測量株式会社